

Lille

centre
d'avenir

REVUE D'INFORMATION
N° SPECIAL MAR 76

a.l.e.f.p.a.



ASSOCIATION LAIQUE POUR L'ÉDUCATION ET LA
FORMATION PROFESSIONNELLE DES ADOLESCENTS

Reconnue d'Utilité Publique

Président-fondateur : Raymond ALLARD

Siège social : 35, boulevard Vauban, LILLE

Téléphone : 54.58.97 et 54.58.98

L'**a.l.e.f.p.a.** gère 24 établissements pour enfants et adolescents inadaptés, répartis sur tout le territoire ainsi qu'à l'Île de la Réunion ; parmi eux, sont installés à Lille : le Foyer Denis-Cordonnier, un foyer d'étudiants : le Foyer Henri-Pestalozzi, et le C.M.P.P. « Decroly I », 47, 49, rue de Bourgogne à Lille, téléphone 54.82.58 et 54.47.77.

Le Centre « Decroly I » est un centre médico-psycho-pédagogique qui reçoit sur rendez-vous des enfants d'intelligence normale présentant des difficultés scolaires, des troubles du caractère et du comportement, des troubles du langage oral et écrit — gaucherie, maladresse, énu-résie. —

Tous agréments.



**votre librairie
votre discothèque**

**SI VOUS CHERCHEZ UN LIVRE...
ECRIVEZ AU FURET DU NORD**

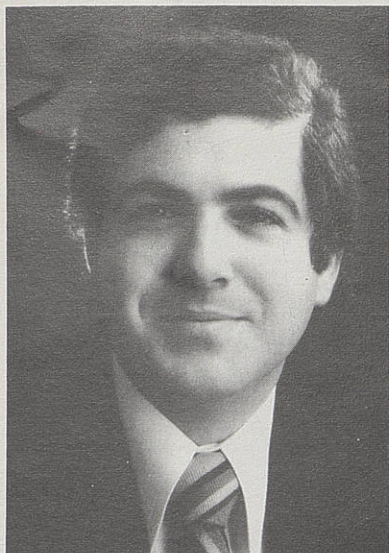
LE FURET DU NORD
place du Général-de-Gaulle
59002 LILLE - Tél. 54 12 34

**Le spécialiste des bureaux
dans la métropole Nord**

SERVAL IMMEUBLES

TÉL. 52.80.00
18, rue des Poissonceaux
59041 Lille cedex

103/10



Samy BOCHNER

Conseiller municipal

Membre des commissions

« Affaires économiques »

*« Affaires juridiques
et immobilières »*

*« Relations publiques
et animations urbaines »*

« Jeunesse »

*« Beaux-Arts et affaires
culturelles ».*

Éditorial

Poursuivant son action de décentralisation et de concertation avec les Lillois, le conseil municipal a décidé le 6 mai 1976 de déléguer certains de ses membres à l'animation et à l'information de différents quartiers.

Ayant été désigné pour assurer cette coordination dans le secteur du centre ville en liaison avec les autres conseillers municipaux du quartier, j'ai souhaité exposer dans une revue spéciale d'information les plus importantes réalisations auxquelles sont associés vos élus locaux.

Ce souci d'amélioration de la concertation sur la qualité de la vie dans le centre ville justifie le rôle d'avant-garde des centres villes en général dans les progrès de notre civilisation urbaine.

Lille est l'une des plus grandes villes de France, cœur d'une agglomération d'un million d'habitants, capitale régionale et carrefour de l'Europe du Nord-Ouest dont nous pouvons être fier et heureux de servir dans l'intérêt des Lillois.

De grands projets sont en cours d'élaboration et c'est pour assurer une meilleure information que vous pouvez m'adresser vos suggestions :

Correspondance : hôtel de ville, 59033 Lille Cedex.

S.N.F.I. - GESTION

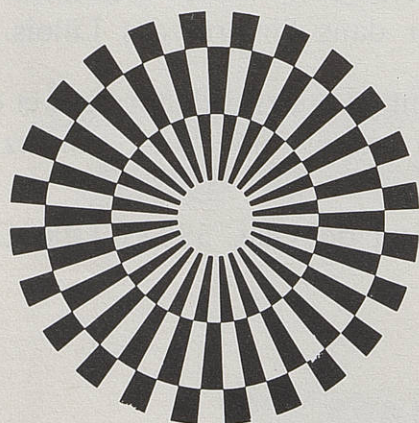
S.A.R.L. Capital 20 000 F

Administration de biens
Syndic de copropriété

Siège social :

7, rue Gustave-Delory, LILLE

Tél. 57.31.58 ou 54.98.10



**COMPAGNIE
GENERALE
DE CHAUFFE**

**exploitations et installations
thermiques**

Une expérience de 40 ans,
un effectif de 4 000 personnes,
c'est ce que
la Compagnie Générale de Chauffage
met notamment à votre service,
pour concevoir, réaliser et exploiter vos installations thermiques,
quels qu'en soient la nature, le degré de technicité, la dimension et le lieu.

La qualité de la vie



Après quelques expériences temporaires mais concluantes de réservation aux piétons, la municipalité a définitivement aménagé les rues Neuve et de Béthune en voies piétonnes. Symbole de la qualité de la vie et attraction du centre-ville, cette réalisation connaîtra une extension progressive avec la construction de parkings et la liaison à la place Rihour où sera l'entrée du métro.

Sur la Grand-Place, disparaîtra prochainement l'ancien pavillon des « Amis de Lille » au pied de la Déesse, pour permettre le prolongement du secteur piétonnier vers la rue Esquermoise.

Ce secteur où apparaîtront les fleurs et la verdure, s'ajoutera aux multiples places de délasserment où peuvent déjà se promener les Lillois : les squares Dutilleul, Foch et Daubenton, le jardin Vauban, le square Philippe-de-Girard, la place Richebé et la place de la République en cours d'aménagement en « Jardin à la Française » au-dessus du parking souterrain (375 places) entre le palais des Beaux-Arts et l'hôtel de la Préfecture.

Inauguration rues piétonnes

Lundi 23 février 1976, par M. Arthur Notebart, président de la Communauté urbaine, Pierre Mauroy, député-maire de Lille, et l'ensemble du conseil municipal et de la Communauté urbaine.

DON JUAN

ligne jeune

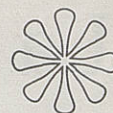
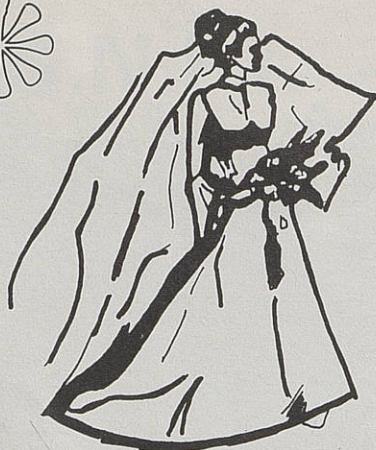
vêtements homme - garçonnet

132, rue Léon-Gambetta, LILLE

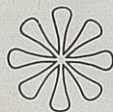
MIC

Prêt-à-porter « jeunes »

9, rue Nationale, LILLE - Tél. 57.12.14



les mariées *de* **LORANT**



174, RUE GAMBETTA, LILLE TÉL. 57.32.04

RAYON GRANDES TAILLES

remise spéciale sur présentation de cette annonce



4 vitesses synchro ou boîte automatique
Et des prix étonnants : 16 860 F TTC clés en main

HONDA
CIVIC

AUTO-SHOP

180-182, rue Léon-Gambetta
LILLE - Tél. 57.08.13

Boston

habille l'homme

66 bis, rue de Béthune
LILLE - Tél. 57.47.45



électrifications industrielles et publiques

installations de mâts d'éclairage « grands espaces »

éclairage public - illuminations

installations électriques H.T. et B.T.

sonorisation

NORD

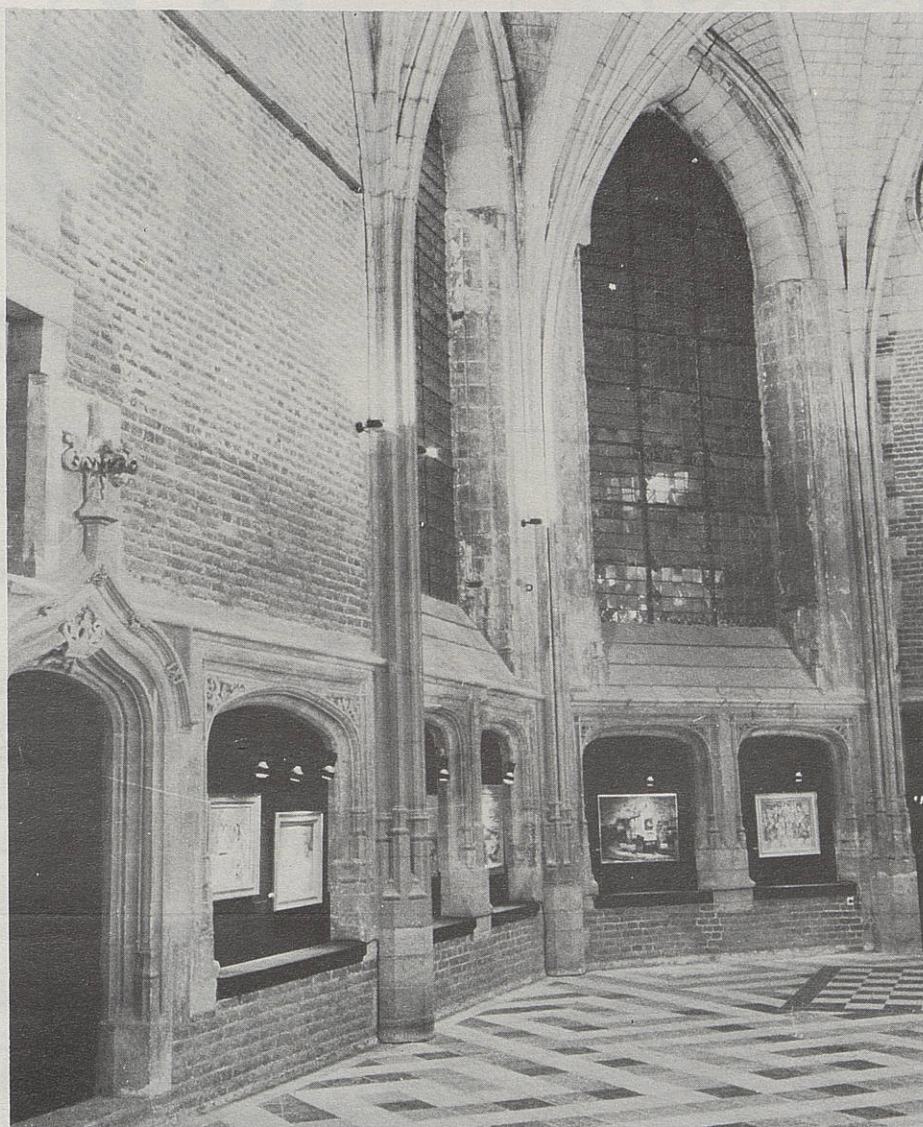
57, rue de Trévis, 59000 LILLE, Tél. 53.93.15

276, avenue Anatole-France, ANZIN, Tél. 46.97.67

PAS-DE-CALAIS

96, rue Ch.-Ferrand, 62430 SALLAUMINES, Tél. 28.42.08

Lille, ville d'art



Intérieur du palais Rihour

Au palais Rihour, ancienne résidence des ducs de Bourgogne, la municipalité a décidé d'ouvrir au public les portes longtemps closes de ce joyau architectural, maintenant aménagé en salles d'expositions et de conférences et siège du syndicat d'initiative « Les Amis de Lille », office du tourisme.

Au palais des Beaux-Arts, l'extension de la galerie Wicar est en cours et permettra d'offrir aux visiteurs d'un des plus beaux musées de province une nouvelle surface d'exposition.

LA MAISON DU GANT

Prêt-à-porter de luxe
Nouveautés - Couture

57, RUE DE BÉTHUNE, LILLE
TÉL. 57.49.71

AU VRAI ARTISAN

**PRÊT-A-PORTER
FÉMININ**

312, rue Gambetta, LILLE - Tél. 57.05.03

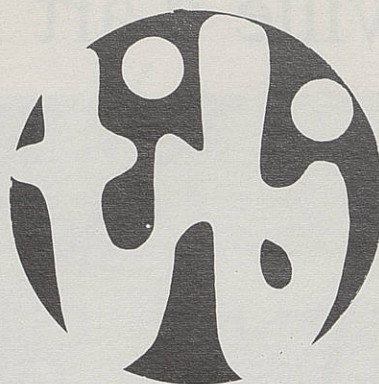
MAÏOLIQUE

orfèvrerie porcelaine
cristaux cadeaux

1 place Richebé 59000 LILLE

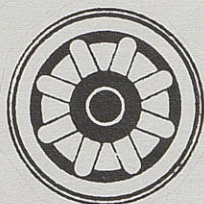
Tél. (20) 54.21.60

LISTES DE MARIAGE



65, rue de Béthune
LILLE - Tél. 54.21.77

claud mentré
la moderie



CHEMISERIE - CONFECTION MASCULINE
HECHTER et BALZAC
SPÉCIALISTE CUIR - PEAU RETOURNÉE

29-31, rue de Béthune
LILLE - Tél. 54.71.74 - 54.75.73

AMCOR
ACOUSTIC
2000

Spécialiste
hi-fi
2 auditorium

28 et 29, rue Neuve, 59000 LILLE - Tél. 54.96.55

SHOPPING

*prêt-à-porter
féminin*

27, rue Neuve
LILLE - Tél. 57.03.12



CLUB

38, RUE NATIONALE, LILLE
« DÉCOUVERTE
DU TAPIS D'ORIENT »

INFORMATIONS ET EXPOSITIONS :
RUE NATIONALE - PREMIER ÉTAGE
ET MARCHÉ DE LA TREILLE
« NORD ANTIQUITÉS »

Lille, centre sportif

Plusieurs réalisations donnent entière satisfaction aux usagers :

— Le stade Noël-d'Hérain essentiellement fréquenté par les groupes d'éducation scolaire ;

— L'ancien petit lycée Fénélon, rue Gombert, qui a fait place à un centre sportif ;

— La rénovation de la piscine de plein air, rue d'Armentières, seule piscine découverte offerte aux ébats sportifs en été ;

— Le palais Rameau, aménagé en salles de compétition et d'entraînement des sportifs ;

— Le centre nautique et sportif de la piscine olympique, Marx-Dormoy, face aux nouvelles résidences du groupe « Architecte-Cordonnier ».

Le plongeur de la piscine olympique Marx-Dormoy



Inauguration du nouveau gymnase de la rue Gombert



romy

collection haute couture
confection - prêt-à-porter

257, rue Léon-Gambetta, LILLE - Tél. 54.84.36

79, RUE DE BÉTHUNE
LILLE - Tél. 54.83.30

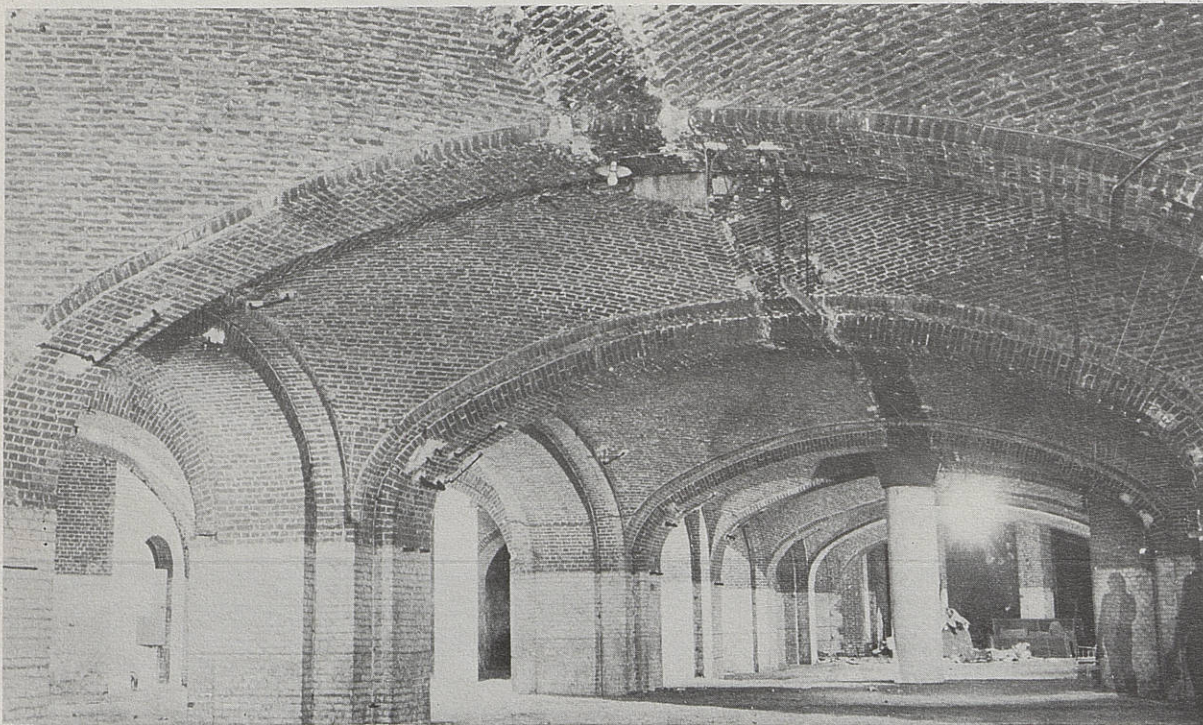
JEAN-CHARLES BRILLON

OPTICIEN - VISAGISTE
SPÉCIALISTE « LENTILLES DE CONTACT »

Lille, centre d'animation

Plusieurs centres d'animation sont à la disposition des habitants du quartier :

- La salle Roger-Salengro, naguère centre sportif où se déroulaient les meetings politiques, a été spécialement aménagée pour permettre la présentation d'expositions ou de représentations théâtrales.
- Au palais des Beaux-Arts, aménagement de salles de conférence et d'animation du musée, au sous-sol, avec accès direct au parking souterrain de la place de la République.
- Rue des Sarazins, l'ancienne annexe de l'école des Beaux-Arts, a été rénovée et aménagée en centre d'animation et atelier d'art.



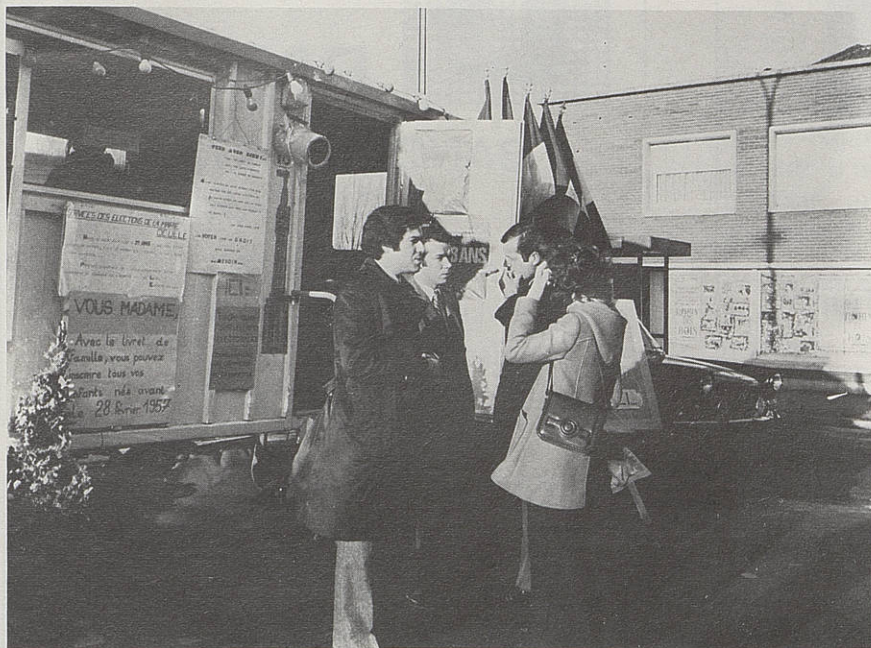
La crypte Saint-Pierre

- La crypte souterraine de l'église Saint-Pierre-Saint-Paul, restaurée et bientôt aménagée en salles de réunions pour les associations du quartier de Wazemmes.

le 3^e âge

- Restaurant pour les personnes âgées, au nouveau centre d'animation de la rue des Sarrazins.
- Construction d'une résidence pour les personnes âgées au pied de la piscine de plein air rue de Toul.
- Implantation au cœur de la ville, place Pierre-Dupont, du C.I.P.A. (Centre d'information des personnes âgées) attenant au bureau d'Aide sociale de la rue des Fossés.

Lille, une ville pour les jeunes



Animation de la rue

Pour l'enfance et la jeunesse lilloise, de grands efforts ont été accomplis pour leur épanouissement à Lille :

— Construction d'une classe supplémentaire à l'école Chateau-briand, rue du Port.

— Construction de deux nouvelles classes et d'un réfectoire à l'école Sophie-Germain, boulevard de la Liberté.

— Construction d'une école Léon-Jouhaux, au pied de la résidence « Architecte-Cordonnier ».

— Animation des campagnes d'information pour l'inscription des jeunes de 18 ans sur les listes électorales, acte de civisme et d'éducation de la jeunesse.

Retouches - service

Transformation
Mise à la taille tous vêtements
Homme et dame

LINE

39, rue d'Amiens, LILLE - Tél. 54.87.63

Conférence de presse



Enfin à lille

UN MAÎTRE TAILLEUR CRÉATEUR

vous offre un travail de grande classe
au prix du prêt-à-porter - coupe jeune et classique

Votre costume signé **GEORGES SAPO**

Georges SAPO diffusion, à partir de 760 F

Georges SAPO, boutique, à partir de 810 F

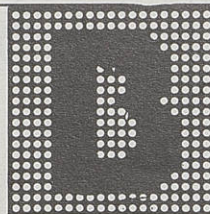
et Georges SAPO haute couture, à partir de 1 300 F

21, rue des Tanneurs, LILLE - Tél. 54.11.30

Parking Park-Auto Service à 50 m du fourreur KRETZSCHMAR
et 63, rue Jean-sans-Peur, LILLE - Tél. 54.97.42

bidule

17, rue de béthune
lille



BNP

**BANQUE NATIONALE
DE PARIS**

85, rue Nationale (56.92.72)
175, rue Léon-Gambetta (54.56.14)
121, boulevard Vauban (57.77.98)
170, rue de Wazemmes (54.23.40)

**NOUS ENTRETENONS
AVEC PASSION**

les milliers de Mobiliers Urbains
de tous types
qui nous sont confiés dans
la plupart des villes de France

SASENET

Société Anonyme de SERVICE et de NETTOYAGE

Siège social : 23, quai Alphonse-le-Gallo
92100 Boulogne-Billancourt

Direction régionale : 59, rue d'Artois, 59000 Lille
Tél. (20) 54.16.16 (lignes groupées)

LA CHEMISERIE *c'est l'affaire de*

JMR

Plus de 200 modèles en rayon
aux meilleurs prix

Jean-MÉLY-RICHARD

282-286, rue Gambetta, LILLE



Retouche

**Réparation et transformation
TOUS VÊTEMENTS**

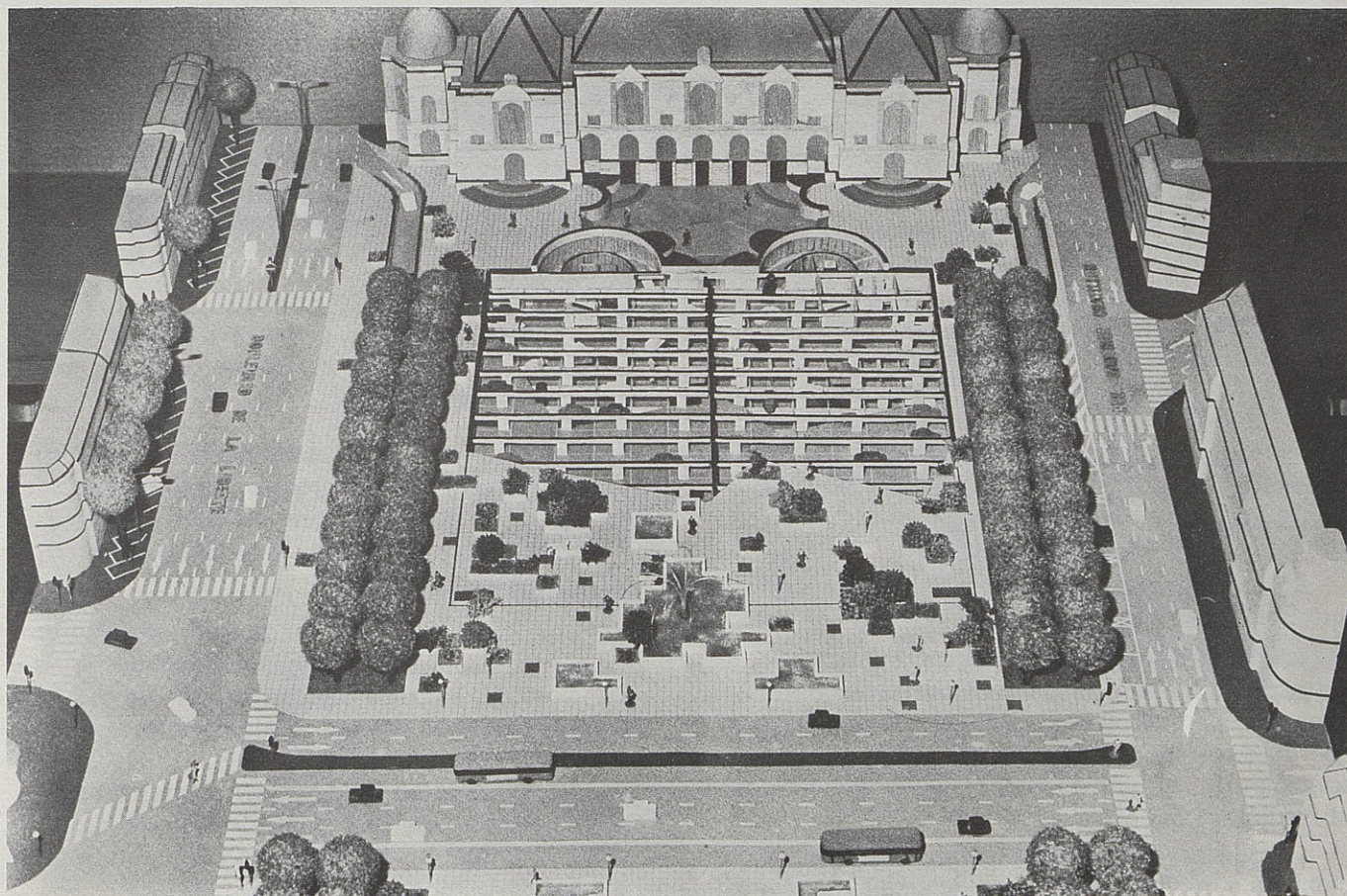
PRIX D'OUVERTURE

126, rue Jean-sans-Peur, LILLE - Tél. 54.59.92

Lille, centre d'activité économique

— A l'emplacement de l'ex-Diplococus, dont le permis de construire a été rendu caduque, faute de réalisation dans le temps prescrit par la loi, s'édifiera un parking en sous-sol. En surface, un projet baptisé « Nouveau-Siècle » prévoit un immeuble d'une trentaine de mètres de haut comprenant un ensemble culturel, une salle de congrès, des bureaux et des logements.

— Le parking de la République offrira dans 18 mois, 375 places de stationnement pour la première tranche des travaux inaugurés le 23 février et facilitera l'accès aux rues piétonnes et au centre commercial que constitue la rue Gambetta.

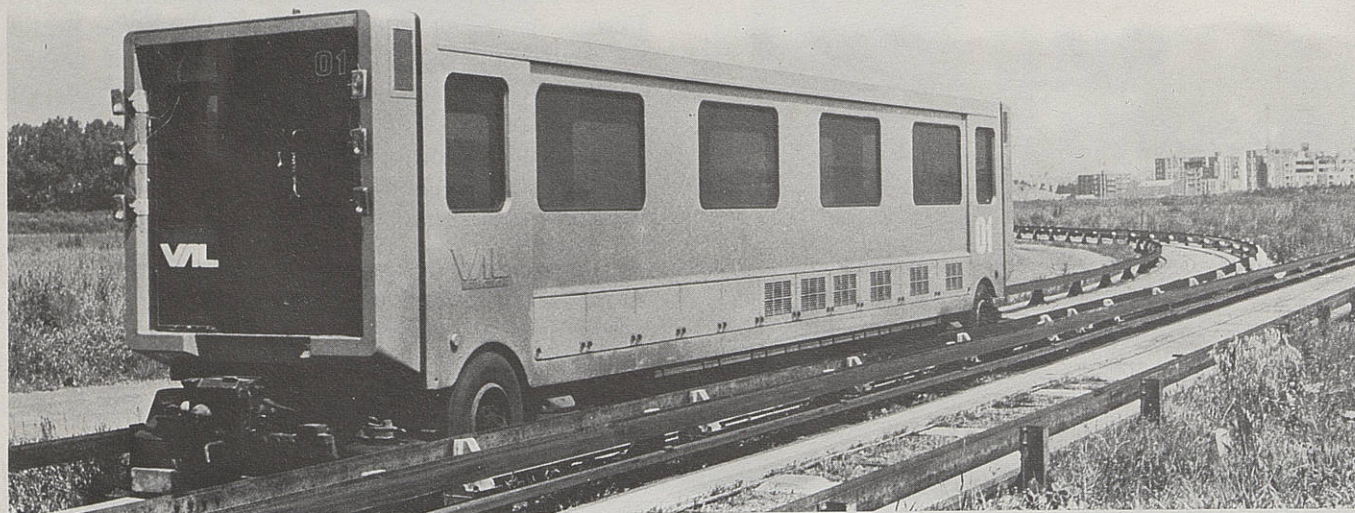


Parking République

— Pour l'ancienne place des Halles, divers projets sont en cours d'élaboration en liaison avec ceux du « Nouveau-Siècle » et du centre directionnel au Forum où s'installeraient les services de la préfecture du Nord. Une animation commerciale ou un parc de stationnement pourraient être envisagés rapidement par un aménagement sommaire du « carreau » des Halles.

— Plus traditionnellement, Lille reste une ville de marchés bi-hebdomadaires très fréquentés et appréciés : Wazemmes, Sébastopol et « Aux Quatre Chemins ».

Lille, centre d'activité économique



Le métro communautaire

Le métro de la C.U.D.L. dont Lille sera dotée comme Paris, Lyon et Marseille, présentera de nombreux avantages :

— La qualité du service offert aux usagers avec une fréquence de passage élevée (une minute entre rames à l'heure de pointe), des quais fermés avec portes-palières (protection contre les intempéries en viaduc, sécurité), des véhicules offrant plus de 50 % de places assises (7 500 voyageurs/heure), une vitesse commerciale élevée (plus de 35 km/h), des aménagements agréables de véhicules (sièges baquets, emplacement pour bagages), un niveau de nuisance minimal en ce qui concerne le bruit et la pollution.

— L'automatisme permet d'assurer une exploitation simplifiée donc économique.

— La sécurité positive des automatismes du métropolitain assurera la meilleure protection des usagers. Les différents sous-systèmes seront vérifiés en permanence à partir du poste central de contrôle qui, en cas d'incident, pourra intervenir immédiatement.

— L'insertion dans le tissu urbain sera réalisée de manière à n'occasionner que de très faibles nui-

sances ; le choix des moteurs électriques exclut les risques de pollution ; le niveau de bruit sera inférieur à celui d'une circulation automobile. La faible masse des véhicules favorise l'édification d'ouvrages d'art légers limitant ainsi leur intrusion visuelle.

Les solutions adoptées et les avantages précités assureront la réussite du métro dans les meilleures conditions.

— « Les Lillois iront dans le métro en novembre 1977 » a promis le président de la C.U.D.L. ; les stations du centre-ville sont prévues, place de la Gare, place Rihour, place de la République, et à Wazemmes.

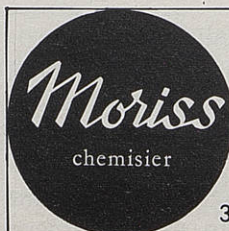
— Pour la rénovation du quartier de Wazemmes, divers projets d'aménagement de la rue Jules-Guesde, sont en discussion. La rue des Sarrazins ne sera pas frappée de démolition. La place de la Nouvelle-Aventure et la rue Jules-Guesde (jusqu'à la rue d'Iéna) ne bougeront pas non plus. On peut donc y prévoir une réfection de la voirie et de l'éclairage en liaison avec l'amélioration de l'habitat de la rénovation des commerces.

CHEMISIER - HABILLEUR

antony

Vêtements hommes - femmes

42, rue de Béthune
59000 LILLE - Tél. 54.62.89



38, rue Neuve - 2, rue de Béthune
LILLE - Tél. 54.87.24

Delannoy

VIERGE NOIRE

habille mieux

301, RUE LEON GAMBETTA LILLE
TÉLÉPHONE: 573482

TOPKAPI

*Bijoutier contemporain
cadeaux - orfèvrerie*

Galerie Ariel, 42, rue de Béthune
LILLE - Tél. 54.34.81

TRICOTS • CONFECTION
CHEMISIERS • NOUVEAUTÉS
GROS - DEMI-GROS

**PARIS
BONNETERIE**

130, rue de Paris, 59 LILLE
Téléphone 57.34.81

angle
rue de Béthune
rue des Tanneurs

Tél. 54.14.43

Leconte
chausneur

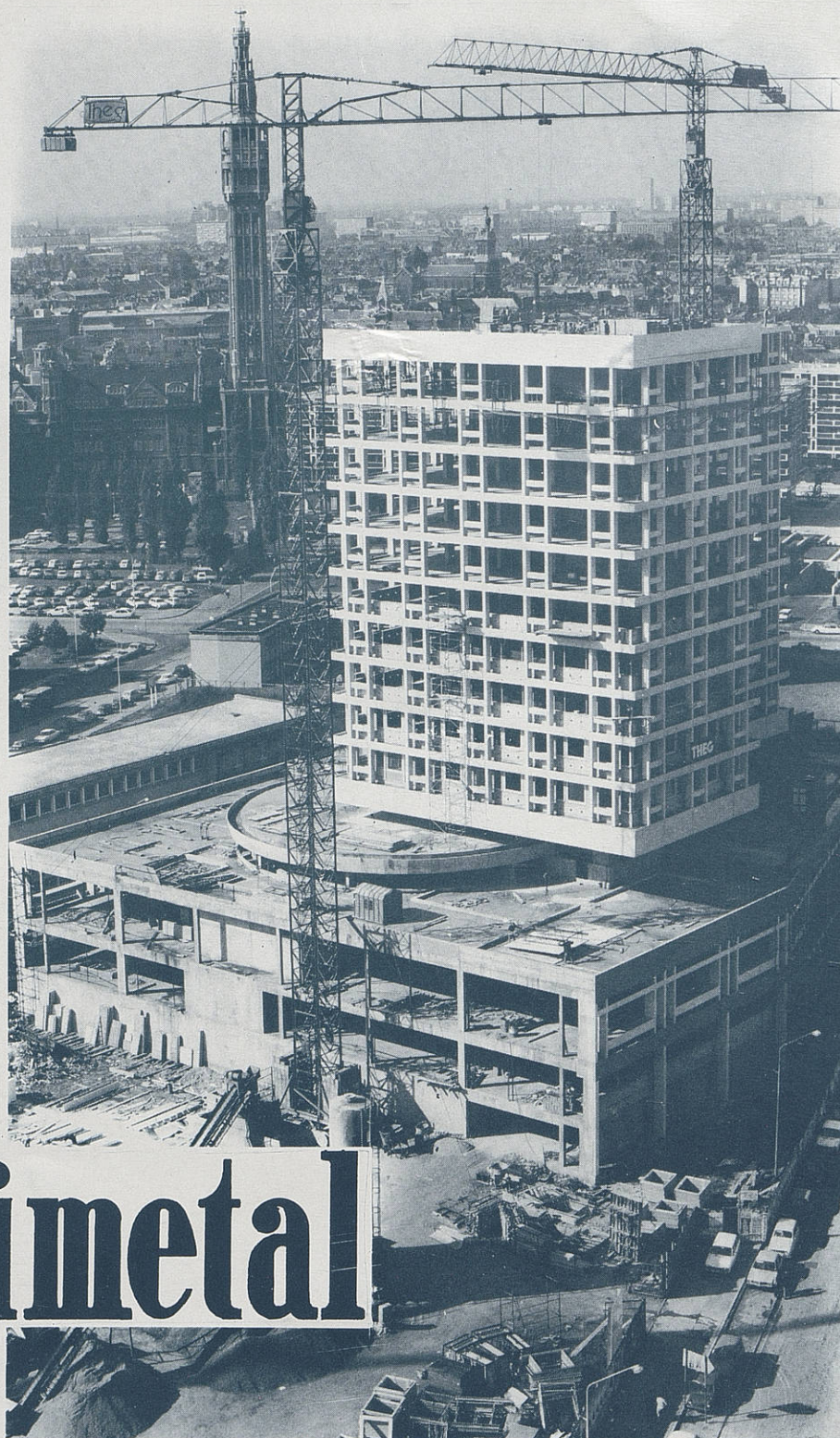
L
monsieur

CHAUSSEUR-ENSEMBLIER

43, rue du Sec-Arembault
Tél. 57.20.91

La Technique dans le COFFRAGE

Batimetal



J. Chevalier

ZONE INDUSTRIELLE DE SECLIN.
Boite Postale 529 - 59113 SECLIN.
Tél. 52.25.46+, 97.19.46+.