

1916

## TABLE ANALYTIQUE DES MATIÈRES

- A.** — Administration municipale. — Affaires générales.  
**B.** — Bâtiments. — Immeubles. — Travaux. — Voirie.  
**C.** — Beaux-Arts. — Collections. — Enseignement des Beaux-Arts.  
**D.** — Enseignement.  
**E.** — Etablissements de Bienfaisance et de Prévoyance. — Personnes morales.  
— Œuvres diverses.  
**F.** — Finances.  
**G.** — Alimentation. — Salubrité. — Sécurité.  
**H.** — Services municipaux.

### A

#### *Administration municipale. — Affaires générales*

##### Conseil municipal :

	PAGES
Secours. — Comité Hispano-Américain. Don de charbon. Répartition . . . . .	15
Dons de la Banque de France et des Compagnies du Gaz. Remerciements . . . . .	14
Incendie de l'Hôtel-de-Ville. Indemnité à un ouvrier . . . . .	315
Sapeur-Pompier BEND (sinistré) . . . . .	134
Veuve DERMENGHEM (accident de travail) . . . . .	133
DEROO (indemnité pour accident) . . . . .	240
LENOIR (indemnité pour accident) . . . . .	252
Sinistrés du bombardement . . . . .	83
Sinistrés du 11 Janvier. Rapport . . . . .	134
Adresse de sympathie à M. LEGRAND-HERMAN . . . . .	234
Funérailles. — Victimes de la guerre . . . . .	44-132-234-284

##### Contentieux :

Affaire Nouveau-Théâtre (Modillons). — Expertise. Règlement d'honoraires . . . . .	218
Transaction. — Affaire DEROO. Accident . . . . .	240
Affaire LENOIR. Accident . . . . .	252

**Police administrative :**

Secours aux chômeurs. — Dépenses de l'année 1915 . . . . .	57
Maintien du tarif. . . . .	58

**Administrations diverses :**

Contributions directes. — Documents cadastraux. Reconstitution . . . . .	135
Guerre. — Avances aux Communes et aux Etablissements publics . . . . .	52
Bombardement. Déblaiement des voies publiques. Règlement de dépenses. . . . .	286
Contribution de guerre et ravitaillement des troupes allemandes. Exercice 1915. . . . .	54
Contribution de guerre. Communications et correspondance. . . . .	138-194-202-206 210-219-222
Dépenses diverses nécessitées par la guerre . . . . .	61
Emission de bons communaux . . . . .	215-330-332
Immeubles endommagés. Réparations . . . . .	285
Logement et cantonnement des troupes allemandes. Frais . . . . .	55
Ravitaillement de la population . . . . .	12-34-74-87-223-266-314
Secours. — Comité Hispano-Américain. Don de charbon. Répartition . . . . .	15
Dons de la Banque de France et des Compagnies du Gaz Remerciements . . . . .	14
Œuvre municipale de prêt d'honneur. Création . . . . .	323
Sinistrés du bombardement . . . . .	61-83
Sinistrés de l'explosion du 11 Janvier. Rapport de l'Union patriotique . . . . .	134
Souscription en faveur des familles nécessiteuses. Exercice 1915. . . . .	61
Victimes de la guerre. Funérailles . . . . .	44-132-234-284

**B*****Bâtiments. — Immeubles. — Travaux. — Voirie*****Bâtiments communaux :**

Assurances. — Services municipaux. Transfert . . . . .	136
Marchandises déposées aux entrepôts et au local CREPY . . . . .	47
Règlement de sinistre. Lycée Faidherbe. Observations . . . . .	136
Vidanges des fosses d'aisances. — Marché . . . . .	137

	PAGES
Hôtel-de-Ville provisoire. — Construction d'un bâtiment . . . . .	98
Installation provisoire des Services . . . . .	107
Locaux annexes de la Préfecture. Chauffage . . . . .	235-254-286
Services financiers. Installation . . . . .	236-253-254
Nouveau Théâtre. — Expertise des modillons. Règlement d'honoraires . . . . .	218
Faculté des Lettres. — Réparations de dégâts . . . . .	287
Jardin Vauban. — Bâtiments annexes. Construction. . . . .	296-312
Justice de Paix. — Installation à la Nouvelle Bourse. Règlement de dépenses. . . . .	287
<b>Promenades et Jardins :</b>	
Jardin Vauban. — Construction de bâtiments annexes . . . . .	296-312
<b>Voirie :</b>	
Bombardement. — Déblaiement des voies publiques. Règlement de dépenses . . . . .	286
Catastrophe de Moulins-Lille. — Travaux. Vœux divers . . . . .	187
Immeuble menaçant ruine. — Rue du Dragon, 5. Démolition d'office . . . . .	145
Rue du Vieux-Marché-aux-Moutons. Démolition d'office . . . . .	288
Rue Gay-Lussac. — Travaux. Règlement . . . . .	108
Ouverture de rues. — Rue Gay-Lussac. Règlement de travaux . . . . .	108
Emprises. — Sous le sol. — Rue de Trévise, 59. Canalisation. LE BLAN. Suppression. . . . .	317
Descentes de caves. — Rue Nicolas-Leblanc, 2. GAGEBOIS (1 fr.). . . . .	256
Travaux confortatifs. — Rue Saint-Jean, 2. LECOCQ (1 fr.). . . . .	316
Au-dessus du sol. — Place Catinat, 1. Ecusson. Suppression. HORENT . . . . .	317
Rue de Douai, 54. Canalisation électrique. Suppression. COCARD. . . . .	317
Rue Léonard-Danel, 51. Tableau. Suppression. VAN VOLPUT . . . . .	45
Rue Léon-Gambetta, 262. Ecussons. Suppression. PAGIE . . . . .	45
Rue Nicolas-Leblanc, 16. Tableau. Suppression. LAHAYE . . . . .	6
Place Saint-Martin, 15. Ecusson. Suppression. FAUCOMPRÉ . . . . .	45
Rue du Sec-Arembault, 25. Tableau. Suppression. MARQUETTE . . . . .	257-288
Divers. — Rue de Trévise, 84. Surélévation de bâtiment. Suppression. LE BLAN. . . . .	317
Canaux, Egouts, Ponts. — Canal des Boucheries. Couverture. Achat de fers . . . . .	257
Ponts-levis. — Portes de Valenciennes et Louis XIV. Travaux . . . . .	316
Propreté publique. — Couverture des tombereaux . . . . .	238

## C

*Collections. — Beaux-Arts.***Bibliothèque, Archives :**

Archives de l'Hôtel-de-Ville. — Reconstitution . . . . .	318
Bibliothèque. — Constitution de documents relatifs à la guerre . . . . .	258

**Musées :**

Musée de numismatique. — Legs SOUILLART . . . . .	149
---	-----

**D****Enseignement.****Enseignement supérieur :**

Faculté de Médecine. — Bourses et subsides. Année scolaire 1916-1917 :	
LEFEBVRE, Marguerite ; LEFEBVRE, Suzanne . . . . .	319
Faculté des Sciences. — Bourses et subsides. Année scolaire 1916-1917 :	
CHAUVIN, Marguerite . . . . .	319
Faculté des Lettres. — Bourses et subsides. Année scolaire 1916-1917 :	
DUPONT, Andréa . . . . .	319

**Enseignement secondaire :**

LYCÉE FAIDHERBE. — Bourses et subsides. Année scolaire 1916-1917. . . . .	259-289-319	
AVINÉE, Eugène.	DEPLAÇE, Pierre.	HAUTCŒUR, René.
BAILLEUL, Antoine.	DELERUE, Pierre.	HIOCO, Aimé.
BARBIER, Aimé.	DELGRANGE, Maurice.	HOLLANDT, Paul.
BASSEMENT, Daniel.	DELGUTTE, Jean.	HOUSEAUX, Jean.
BEAUJOT, Emile.	DELMAR, Arsène.	JACQUEMART, Alfred.
BÉGHIN, Raymond.	DELOBEL, Jean.	JURGENSON, Michel.
BÉGOU, René.	DEMAGNY, Julien.	LALLAU, Raymond.
BOIDIN, André.	DERAM, Lucien.	LALLEMANT, Jean.
BOUTROUILLE, Adolphe.	DEREUX, Eugène.	LECLERCQ, Charles.
BYLS, Raymond.	DESCARPENTRIES, Albert.	LEFEBVRE, Julien.
CARLIER, Remy.	DROUIN, Jean.	LEMAIRE, Maurice.
CHAUMETTE, Jean.	DUBREUCQ, Ernest.	LEQUESNE, Albert.
CHRISTIN, Maurice.	DUPONT, Albert.	LEVEAUX, Jean.
COROT, Robert.	DUPONT, Lucien.	MENTRÉ, Robert.
CURIE, Pierre.	FAUQUEMBERGHE, Henri.	MEURDESOLF, René.
DANCHIN, André.	FELDMANN, Louis.	MOUX, Louis.
DANCHIN, Maurice.	FÉLIX, Fernand.	OGEZ, Robert.
DECOBECQ, Georges.	FOUBERT, Maxime.	PEIRSEGAELE, Maurice.
DEFRETIN, Abel.	FRETON, Raymond.	PICAVET, Paul.
DEFRETIN, René.	GAROT, Hector.	PLANCQUEEL, André.
DELEAU.	GIROT, Roger.	PLUMÉON, Albert.
DELAINÉ, Georges.	GOMBERT, André.	PORTIER, Jean.
DELAVAL, Robert.	GRIVILLERS, Rodolphe.	PRUVOST, Paul.

SAGON, Henri.	TRANCHANT, Edgar.	VERMEERSCH, André.
SALEZ, Emile.	TRASSAERT, Lucien.	VIALETTES, Maxime.
SERRÉ, Louis.	TREMISSET, Armand.	WARINGHIEN, Gaston.
THOBOIS, André.	TRIBOUT, Raymond.	WILLAY, Gaston.
THONET, Charles.	VERCHORIS, Edmond.	WILLEMOT, Pierre.
TISON, Robert.		
LYCÉE FÉNELON. — Bourses et subsides. Année scolaire 1916-1917 . . . . . 259-289-319		
ASTAËS, Carmen.	DEGHILAGE, Renée.	LEVI, Raymonde.
BARBOILLE, Marie-Thérèse.	DELATTRE, Thérèse.	LEVY, Suzanne.
BASIN, Yvonne.	DERAM, Marguerite.	LIPS, Raymonde.
BOISMAL, Yvonne.	DESUELLE, Berthe.	LOHIER, Marcelle.
BOVIN, Madeleine.	DUBOIS.	MÉRIAUX, Marie-Thérèse.
BOÛRGOT, Marcelle.	DUFORET, Simonne.	MÉTIFEU, Germaine.
BOX, Germaine.	DUMAZY, Yvonne.	NOTREDAME, Madeleine.
BOX, Suzanne.	DUPUIS, Andréa.	PIÉTERS, Marie-Louise.
BRIENNE, Simonne.	FIÉVET, Fernande.	PROVINO, Renée.
CARBONNEL, Alice.	GAUBERT, Julie.	ROSIER, Aline.
CARLIER, Roberte.	GRENIER, Marie-Thérèse.	SIX, Antoinette.
CHATELAIN, Andréa.	HACCART, Yvonne.	SIX, Madeleine.
CHRISTIANS, Madeleine.	JOURDAIN, Marthe.	SOUTAR, Odette.
COLLIN, Lucie.	LAFUMA, Eugénie.	THISSE, Gisèle.
DANHIEZ, Bertha.	LAMOUR, Marguerite.	TROLIN, Valentine.
DARRAS, Jeanne.	LAURENT, Berthe.	VANDENABEELE, Suzanne.
DARRAS, Marguerite.	LEROY, Germaine.	VIGNOL, Françoise.
DÉBRUNFAUT, Marie-Thérèse	LETELLIER, Gabrielle.	VERDIN, Rose.

#### Enseignement industriel et commercial :

INSTITUT INDUSTRIEL. — Bourses et subsides. Année scolaire 1916-1917 . . . . . 72			
FAROUX, Adolphe.			
Bourses et subsides. Année scolaire 1915-1916 . . . . . 319			
BARBILLON.	DELCORDE.	MOUQUET.	SIX.
COCHÉTEUX.	DEPUYTER.	POINSIGNON.	THIONDELET.
COLLÉE.	DUCOULOMBIER.	POLLIART.	VARLET.
COLLIN, F.	LEROY.	QUÉVA.	
COLLIN, Marcel.	LUZEUX.	ROISENBERG.	
DEFIVES.	MALLET.	SANTONI.	
ÉCOLE COMMERCIALE DE JEUNES FILLES. — Subvention . . . . . 6			
ÉCOLE PRATIQUE DE TOURCOING. — Bourses et subsides. Année 1916-1917			
SOUDOYEZ, Renée. . . . . 259			

**Enseignement primaire :**

Traitement des fonctionnaires intérimaires . . . . .	263
Ecole Baggio. — Cours d'apprentissage. Création . . . . .	321

**E**

*Etablissements d'intérêt public. — Collectivités.  
Personnes morales.*

**Assistance :**

Familles nombreuses . . . . .	22-30-78-94-125-184-228-247-275-306-338-342
Femmes en couches. . . . .	23-31-79-95-124-183-229-246-274-307-337-343
Vieillards, infirmes et incurables. . . . .	80-185-275-344

**Bureau de Bienfaisance :**

Legs Denneulin. — Avis . . . . .	48
Budget supplémentaire pour 1916 . . . . .	151-214
Compte administratif pour 1915 . . . . .	109-122
Compte de gestion pour 1915. . . . .	150
Remboursement de prix d'une concession. Avis. . . . .	150
Reversement à la Ville de l'excédent de recettes du compte de 1915 . . . . .	290

**Hospices :**

Commission administrative. — Délégué. Nomination : DELEBARRE, DUTHILLEUL, René DESCAMPS . . . . .	26-47-264
Budget pour 1916 . . . . .	48-88
Budget additionnel pour 1916. . . . .	299
Compte administratif pour 1915 . . . . .	299
Compte de gestion pour 1915. . . . .	300

**Mont-de-Piété et Fondation Masurel :**

Retraits gratuits des objets de literie et de vêture . . . . .	291-322
Budgets et comptes. . . . .	96-323

**Œuvres diversés :**

Jardins ouvriers. — Primes aux locataires. . . . .	264
Réglement de dépenses . . . . .	151
Subvention . . . . .	10-329

	PAGES
Œuvre municipale de prêt d'honneur. — Création . . . . .	323
Union patriotique. — Secours aux sinistrés du 11 Janvier. Rapport. . . . .	134
Chambre syndicale du Bâtiment. — Cours professionnel. Création . . . . .	329
Chambre syndicale métallurgique. — Cours d'apprentissage. Création . . . . .	321-329
Union française de la Jeunesse. — Augmentation de subvention. . . . .	328

## F

*Finances.***Généralités :**

Comité d'Alimentation du Nord de la France. — Gestion financière. . . . .	62
Comptes courants des Banques. — Exercice 1915 . . . . .	51
Comptes courants des particuliers. — Exercice 1915 . . . . .	52
Ravitaillement par la C.R.B. — Situation au 30 Juin 1916 . . . . .	314

**Recettes :**

Bureau de Bienfaisance. — Reversement à la Ville de l'excédent de recettes du compte 1915 . . . . .	288
Souscription en faveur des familles nécessiteuses . . . . .	61
Cotes irrecouvrables. — Admission en non-valeur . . . . .	83-298

**Dépenses :**

Avances aux Communes et aux Etablissements publics. — Exercice 1915. . . . .	52
Contribution de guerre et ravitaillement des troupes allemandes. — Exercice 1915 . . . . .	54
Contribution de guerre. Documents. . . . . 54-136-190-198-202-206-215-218-222	
Cantonement et logement des troupes allemandes. Frais . . . . .	55
Œuvre municipale de prêt d'honneur. Création . . . . .	323
Prêt à un employé sinistré. BAUDOIN . . . . .	180
Secours. — Sinistrés du bombardement . . . . .	83
Hôtel de Ville. — Installation provisoire des Services . . . . .	107
Travaux d'office. — Immeubles menaçant ruine. . . . .	145-286
Immeubles particuliers endommagés . . . . .	283
Ravitaillement par la Commission « For Relief in Belgium ». Opérations en 1915. . . . .	219
Crédit supplémentaire. — Dépenses diverses nécessitées par la situation actuelle. . . . .	61-264
Fourneaux économiques . . . . .	264
Mont-de-Piété. Retraits gratuits d'objets de literie et de vêture . . . . .	322
Ravitaillement de la population . . . . .	264
Sapeurs-Pompiers . . . . .	264-265
Service des désinfections . . . . .	264

	PAGES
Sinistrés du bombardement . . . . .	61
Travaux exécutés d'office . . . . .	264
Travaux exécutés d'office. Logements insalubres. . . . .	267
 <b>Emprunts :</b>	
Emission de bons communaux . . . . .	49-116-211-263-296-330
Frais . . . . .	332
Bons communaux. — Incinération . . . . .	49
Mauvais état. — Observations. . . . .	50
Comité hollandais de ravitaillement. . . . .	87
Ravitaillement de la population. — Ouverture de crédits . . . . .	12-34-74
 <b>Budgets et Comptes :</b>	
Budget supplémentaire pour 1915 . . . . .	294
Comptes administratifs pour 1914-1915. . . . .	294

## G

*Salubrité. — Sécurité.*

<b>Alimentation :</b>	
Ravitaillement de la population . . . . .	12-15-34-47-53-60-62-74-87-219-264-314
Assurance des marchandises déposées aux entrepôts et au local CREPY . . . . .	47
Cartes de pain. Fausses déclarations . . . . .	60
Comité d'Alimentation du Nord de la France. Gestion financière. . . . .	62
Don de charbon. Répartition. . . . .	15
Comité hollandais. Emprunts. . . . .	87
Opérations pour 1915 . . . . .	56-219
Ravitaillement par la C.R.B. Situation au 30 Juin 1916. . . . .	314
 <b>Distribution d'eau :</b>	
Canalisations. — Accident rue des Canonnières. Indemnité . . . . .	266
 <b>Hygiène :</b>	
Assèchement des caves. — Rapport. . . . .	150
Travaux. Marchés . . . . .	2-46-150-267
Hôpital de la rue Boileux . . . . .	72
Epidémie de typhoïde. — Réglementation du travail des vidanges . . . . .	32
Epuration des eaux résiduaires de l'abattoir. — Règlement de comptes . . . . .	333



	PAGES
<b>Cimetières :</b>	
Est. — Rétrocession de concession : FAVRAIS-COUVREUR . . . . .	231
Sud. — Concession gratuite : VANHOVE . . . . .	44
Rétrocession de concession : BERTAUT . . . . .	63-268
<b>Eclairage :</b>	
Impasse des Débris-Saint-Etienne. — Redevance. Suppression provisoire. . . . .	334
<b>Police :</b>	
Immeuble menaçant ruine — Rue du Dragon, 5. Travaux d'office . . . . .	145
Rue du Vieux-Marché-aux-Moutons, 4 . . . . .	286
Vidanges. — Réglementation. . . . .	32
<b>Sapeurs-Pompiers :</b>	
Service d'incendie. — Hôtel-de-Ville. Annexe de la Préfecture . . . . .	334
Caisse des retraites : COUSIN, ETTER, DARRAGUS . . . . .	154
Caisse de secours : CARETTE, DEWILDE, HERZIN, LELIÈVRE . . . . .	15-24-265
Secours spécial. — Sapeur BEND, sinistré . . . . .	132

## H

### *Services municipaux.*

<b>Personnel :</b>	
Accident de travail. — Indemnité. — Veuve DANEL . . . . .	7
Prêt à un employé sinistré. — BAUDOUIN . . . . .	180
<b>Caisse des retraites :</b>	
Etat des versements arriérés . . . . .	154
Règlement. — Interprétation des articles 8 et 9 . . . . .	239
Etat-Civil. — FAUCHART, Paul . . . . .	25
Hygiène. — Veuve RIQUET. . . . .	269
Travaux. — Veuve GASQUE, née DUBOIS . . . . .	109
MORONVAL, née VERRIEZ . . . . .	177
Service des eaux. — Veuve ADAM, née DELECOURT . . . . .	176
Cimetières. — Veuve BALLENGHIEN, née ADAM . . . . .	335

	PAGES
Police. — CARLIER . . . . .	65
Veuve GLABAUT, née DELSAUX . . . . .	70
DECORNE . . . . .	65
DELEMARLE . . . . .	65
Veuve DUMONT, née HOUTEKIE . . . . .	86
Veuve DURIBREUX, née LAMÉRAND . . . . .	111
FARINEAU . . . . .	65
Veuve FIÉVET, née LEURENT . . . . .	178
GALLEZ . . . . .	65
Veuve GALLEZ, née HELLEBOSCH . . . . .	112
LAMÉRAND . . . . .	65
Veuve PRUVOST, née FIEUW . . . . .	213
Veuve SÈRRES, née DUSART . . . . .	212
Veuve VANDEKERCHOVE, née BLANCKAERT . . . . .	179
Veuve VANHOUTTEGHEM, née VANQUICKENBORNE . . . . .	115
WYON . . . . .	65
Octroi. — COCHEZ . . . . .	68
CORDONNIER . . . . .	64
Veuve CRETEUX, née TURPIN . . . . .	290
DALLE . . . . .	64
Veuve DHÉLIN, née LANVIN . . . . .	113
GILQUIN . . . . .	64
LAINÉ, Edmond . . . . .	291
Veuve LALAU, née BACROT . . . . .	114
LEMAY . . . . .	64
Veuve PATTEIN, née CORNILLE . . . . .	114
PROUVOST . . . . .	64
PROUVOYEUR, Henri . . . . .	292
SAUVAGE, Edouard . . . . .	69
Veuve SCHOONHEERE, née FOSSAERT . . . . .	85
Orphelin SCHOONHEERE . . . . .	293
Veuve VERMESSE, née ROMBEAU . . . . .	336

**Gratifications, indemnités et secours :**

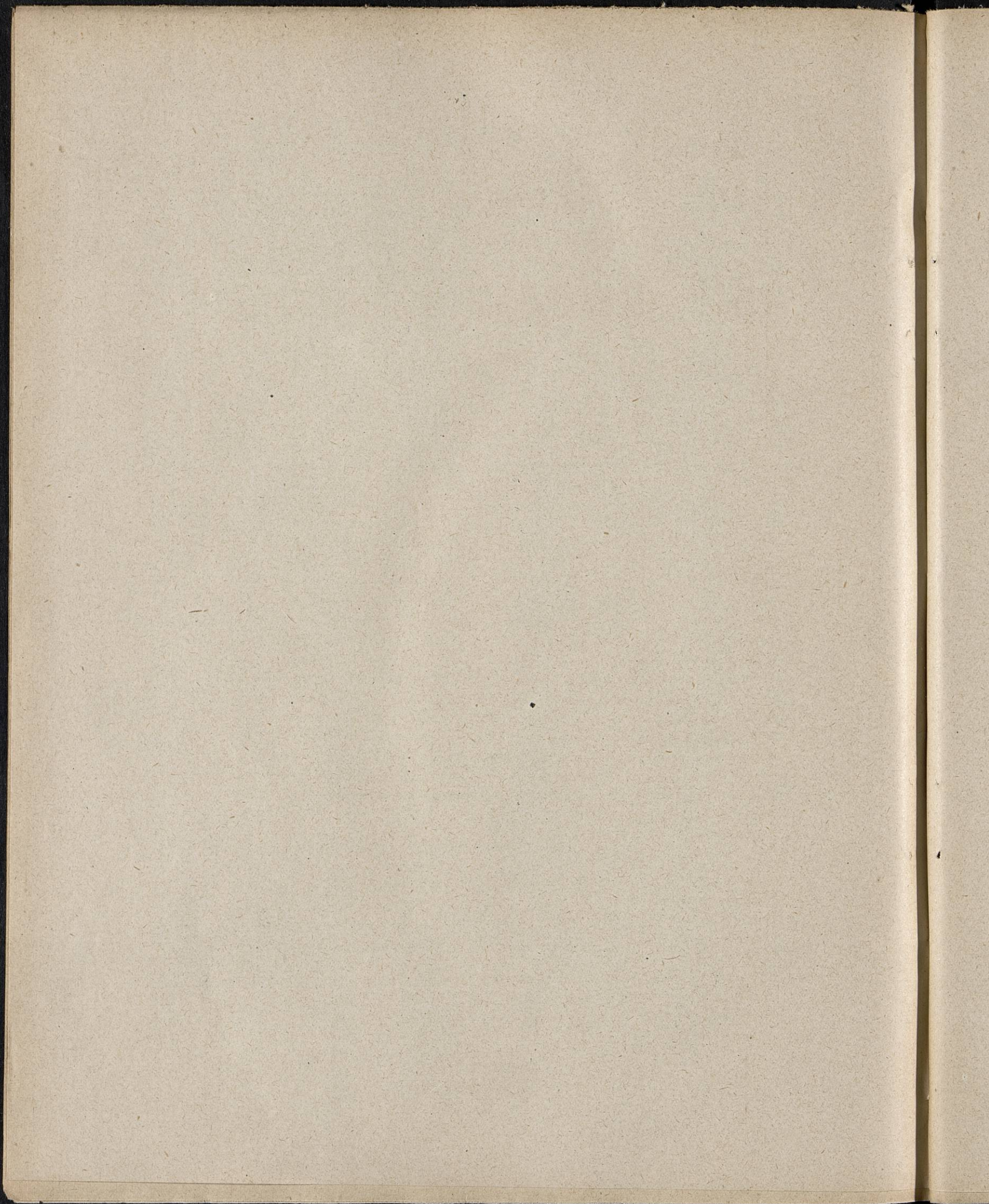
Accident de travail. — Indemnité. — Veuve DANEL . . . . .	7
Etat-Civil. — FAUCHART, Paul . . . . .	25
Travaux. — Veuve MORONVAL, née VERRIEZ . . . . .	177
Asile de nuit. — NOLLET, Auguste . . . . .	269
Police. — CARLIER . . . . .	65
DECORNE . . . . .	65
DELEMARLE . . . . .	65
FARINEAU . . . . .	65

## TABLE ANALYTIQUE DES MATIÈRES

XI

---

	PAGES
GALLEZ . . . . .	65
LAMÉRAND . . . . .	65
WYON . . . . .	65
Octroi. — COCHEZ . . . . .	68
CORDONNIER . . . . .	64
DALLE . . . . .	64
GILQUIN . . . . .	64
LAINÉ, Edmond . . . . .	291
LEMAY . . . . .	64
PROUVOST . . . . .	64
PROUVOYEUR, Henri . . . . .	292
SAUVAGE . . . . .	69



1916

TABLE ALPHABÉTIQUE DES MATIÈRES

	PAGES
<i>Abattoirs</i> (Voir B. Bâtiments communaux. G. Alimentation.)	
<i>Administrations diverses</i> (Voir A.).	
<i>Administration municipale</i> (Voir A.).	
<i>Adresses</i> (Voir A. Conseil municipal).	
<i>Alimentation</i> (Voir G.).	
<i>Archives</i> (Voir C.).	
<i>Assistance publique</i> (Voir E.).	
<i>Associations</i> (Voir E. Œuvres diverses).	
<i>Assurances</i> (Voir B. Bâtiments communaux).	
<i>Bains</i> (Voir B. Bâtiments communaux. G. Distribution d'eau).	
<i>Banque de France. Don. Remerciements</i> . . . . .	14
<i>Bâtiments communaux</i> (Voir B.).	
<i>Bend, sapeur-pompier sinistré, secours</i> . . . . .	134
<i>Bertaut, rétrocession de concession, cimetière du Sud.</i> . . . .	63-268
<i>Bibliothèque</i> (Voir B. Bâtiments communaux et C.).	
<i>Bombardement</i> (Voir A. B. et F.).	
<i>Boucheries (canal des) couverture, achat de fers.</i> . . . . .	257
<i>Bourse</i> (Voir B. Bâtiments communaux).	
<i>Budgets et Comptes</i> (Voir F.).	
<i>Bureau de Bienfaisance</i> (Voir E.).	
<i>Bureaux</i> (Voir H. Services municipaux).	
<i>Caisse de chômage</i> (Voir A. Police administrative).	
<i>Caisse des retraites</i> (Voir H.).	
<i>Canalisations d'eau</i> (Voir G. Distribution d'eau).	
<i>Canaux</i> (Voir B. Voirie).	
<i>Candelabres</i> (Voir G. Eclairage).	
<i>Canonnières (rue des), indemnité pour rupture de canalisation d'eau.</i> . . . . .	266
<i>Chauffage</i> (Voir B. Bâtiments).	
<i>Chômage</i> (Voir A. Police administrative).	
<i>Cimetières</i> (Voir G.).	

	PAGES
<i>Collections</i> (Voir C.).	
<i>Comptes</i> (Voir F.).	
<i>Compagnies du gaz</i> , don, remerciements . . . . .	14
<i>Concessions</i> (Voir G. Cimetières).	
<i>Conseil municipal</i> (Voir A.).	
<i>Contentieux</i> (Voir A.).	
<i>Contribution de guerre</i> (Voir A. Administrations diverses. F. Dépenses).	
<i>Contributions directes</i> (Voir A. Administrations diverses).	
<i>Cotes irrécouvrables</i> (Voir F. Recettes).	
<i>Crédits supplémentaires</i> (Voir F. Dépenses).	
<i>Delebarre-Duthilleul</i> , Délégué, Commission administrative des Hospices . . . . .	26-47
<i>Dépenses</i> (Voir F.).	
<i>Dermenghem</i> (Veuve), indemnité pour accident de travail . . . . .	133
<i>Deroo</i> , indemnité pour accident . . . . .	240
<i>Descamps</i> (René), Délégué. Commission administrative des Hospices . . . . .	264
<i>Distribution d'eau</i> (Voir B. Bâtiments communaux et G.).	
<i>Donations et Legs</i> (Voir A. C. D. G.).	
<i>Dragon</i> (rue du), 5. Démolition d'office. . . . .	145
<i>Eclairage</i> (Voir B. Bâtiments communaux et G.).	
<i>Ecole des Beaux-Arts</i> (Voir B. Bâtiments communaux. C. Enseignement des Beaux-Arts).	
<i>Ecoles</i> (Voir B. Bâtiments communaux et D. Enseignement).	
<i>Ecole de Natation</i> (Voir B. Bâtiments communaux et G. Distribution d'eau).	
<i>Egouts</i> (Voir B. Voirie).	
<i>Elargissements de rues</i> (Voir B. Voirie).	
<i>Emprises</i> (Voir B. Voirie).	
<i>Emprunts</i> (Voir F.).	
<i>Enseignement</i> (Voir C. et D.).	
<i>Enseignes</i> (Voir B. Emprises).	
<i>Entrepôts</i> (Voir B. Bâtiments communaux, F. et G.).	
<i>Epidémies</i> (Voir G. Hygiène).	
<i>Etablissements de bains</i> (Voir B. Bâtiments communaux. G. Distribution d'eau).	
<i>Facultés</i> (Voir B. Bâtiments communaux et D. Enseignement supérieur).	
<i>Favrais-Couvreur</i> . Rétrocession de concession, cimetière de l'Est . . . . .	231
<i>Finances</i> (Voir A. Administrations diverses et F.).	
<i>Funérailles</i> (Voir A. Conseil municipal).	
<i>Gay-Lussac</i> (rue). Travaux, règlement . . . . .	108
<i>Gratifications</i> (Voir H.).	
<i>Guerre</i> (Voir A. Administrations diverses. F. Dépenses et Emprunts. G. Alimentation).	

<i>Hospices</i> (Voir E.).	
<i>Hôtel-de-Ville</i> (Voir B. Bâtiments communaux).	
<i>Hygiène</i> (Voir G.).	
<i>Indemnités</i> (Voir H.).	
<i>Inhumations</i> (Voir G. Cimetières).	
<i>Institut industriel</i> (Voir D. Enseignement industriel).	
<i>Insuffisances de crédit</i> (Voir F. Dépenses).	
<i>Jardins</i> (Voir B. Promenades).	
<i>Legrand-Herman</i> , Conseiller municipal, adresse de sympathie . . . . .	234
<i>Legs</i> (Voir A. C. E. G.).	
<i>Lenoir</i> , indemnité pour accident. . . . .	252
<i>Louis XIV</i> (porte). Pont-levis, travaux . . . . .	316
<i>Lycées</i> (Voir B. Bâtiments et D. Enseignement secondaire).	
<i>Militaires</i> (Voir A. Administrations diverses).	
<i>Mont-de-Piété</i> (Voir E. Mont-de-Piété et Fondation Masurel).	
<i>Musées</i> (Voir B. Bâtiments et C.).	
<i>Obsèques</i> (Voir A. Conseil municipal).	
<i>Œuvres diverses</i> (Voir E.).	
<i>Œuvre municipale de prêt d'honneur</i> . Création . . . . .	323
<i>Ouvertures de rues</i> (Voir B. Voirie).	
<i>Palais des Beaux-Arts</i> (Voir B. Bâtiments communaux et C. Musées).	
<i>Personnel</i> (Voir H.).	
<i>Personnes morales</i> (Voir E. Œuvres diverses).	
<i>Police</i> (Voir B. Bâtiments communaux. G. et H.).	
<i>Police administrative</i> (Voir A.).	
<i>Pompes funèbres</i> (Voir G. Cimetières).	
<i>Ponts</i> (Voir B.).	
<i>Promenades</i> (Voir B.).	
<i>Propreté</i> (Voir B. Voirie et G. Hygiène).	
<i>Ravitaillement</i> (Voir A. Administrations diverses. F. Dépenses et Emprunts. G. Alimentation).	
<i>Réception de travaux</i> (Voir à l'objet des travaux).	
<i>Recettes</i> (Voir F.).	
<i>Rues, Places, Avenues</i> (Voir B. Voirie).	

	PAGES
<i>Saillies</i> (Voir B. Voirie).	
<i>Salubrité</i> (Voir G. Hygiène).	
<i>Sapeurs-Pompiers</i> (Voir B. Bâtiments communaux et G.).	
<i>Secours</i> (Voir A. Conseil municipal et H.).	
<i>Services militaires</i> (Voir A. Administrations diverses).	
<i>Services municipaux</i> (Voir H.).	
<i>Sociétés</i> (Voir E.).	
<i>Souillart</i> . Legs, Musée de Numismatique . . . . .	149
<i>Souscriptions</i> (Voir A. et F.).	
<i>Subsidés</i> (Voir A. C. D.).	
<i>Théâtre</i> (Voir B. Bâtiments communaux et C.).	
<i>Transactions</i> (Voir A. Contentieux).	
<i>Travaux confortatifs</i> (Voir B. Emprises).	
<i>Valenciennes</i> (porte de). Pont-levis, travaux . . . . .	316
<i>Vanhove</i> . Concession gratuite, cimetière du Sud . . . . .	44
<i>Vidanges</i> (Voir B. Bâtiments communaux. G. Hygiène et Police).	
<i>Vieux-Marché-aux-Moutons</i> (rue du). Démolition d'office . . . . .	288
<i>Voirie</i> (Voir B.).	