

1915

TABLE ANALYTIQUE DES MATIÈRES

- A.** — *Administration municipale. — Affaires générales.*
B. — *Bâtiments. — Immeubles. — Travaux. — Voirie.*
C. — *Beaux-Arts. — Collections. — Enseignement des Beaux-Arts.*
D. — *Enseignement.*
E. — *Etablissements de Bienfaisance et de Prévoyance. — Œuvres diverses.*
F. — *Finances.*
G. — *Alimentation. — Salubrité. — Sécurité.*
H. — *Services municipaux.*

A

Administration municipale. — Affaires générales.

Conseil municipal :

	PAGES
Délégations. — Caisse de chômage	106
Secours. — Sinistrés du bombardement. Augmentation	168
Félicitations. — Organismes du ravitaillement de la population	54
Funérailles. — Agent de police CLABAUT	225
Victimes de la guerre. Enfant DELOBEL	67
DEMEESTER, ERNEST ; DHAVELOOSE, AUGUSTE ; HERBAUX, DESIRÉ	64
Enfant SOUDOYEZ	76
WALCKE, ALPHONSE ; WITTERHAEGHE, LOUISE	38

Baux

Prises en bail. — Commissariat de Police du III ^e (rue de Fives, 5)	3
Ecole de Filles. Rue de Douai, 2.	2
Ecole Jean MACÉ. Location provisoire	170

Police administrative :

Caisse de chômage. — Délégués. Désignation	106
Tarif des secours	11-107-226

Administrations diverses :

Guerre. — Banque lilloise de Prêts temporaires	24-183-184
Bulletin de Lille. Tarif de publicité	212
Cimetière du Sud. Partie réservée aux Allemands. Convention	211
Contribution de guerre des Communes.	94-109-187
Emission de bons communaux	22-67-86-157-204
Logement et cantonnement des troupes	203
Occupation du nouveau Théâtre. Observations	202
Personnel municipal. Indemnités de guerre	209-210
Ravitaillement de la population. Félicitations aux organisateurs.	54
Comité hollandais	199
Emprunts	112-235
Réquisitions. Travaux et services divers. Règlement	156
Sacs à sable. Confection. Correspondance	87
Séjours. Chômeurs. Revision du barème	226
Sinistrés du bombardement. Revision du barème	168
Situation financière. Renseignements	216
Victimes de la guerre. — Soldat DE BACKER. Concession	233
Funérailles aux frais de la Ville	38-64-67-76

B**Bâtiments. — Immeubles. — Travaux. — Voirie.****Bâtiments communaux :**

Entretien. — Augmentation du prix des matériaux	70
Chauffage. — Charbons. Répartition. Observations	177
Transport. Résiliation d'adjudication	177
Coke. Fourniture. Résiliation de marché	176
Assurances. — Avenants	14-26-228
Locaux d'alimentation. Marchandises	176
Réglement de sinistres. Institut de Chimie	175
Lycée Faidherbe. Expertise	173
Palais Rameau. — Peinture. Emploi des rabais	118
Palais des Beaux-Arts. — Travaux de grosses réparations. Remboursement de frais	227
Travaux de protection. Règlement d'honoraires	59

	PAGES
Nouveau Théâtre. — Occupation par les Allemands. Observations	202
Lycée Faidherbe. — Agrandissement (2 ^{me} partie). Règlement de comptes	28
Règlement d'honoraires	27-58
Travaux d'emprunt. Règlement de comptes	29

Immeubles :

Achat. — Agrandissement du Cimetière du Sud. PEUCELLE	211
---	-----

Voirie :

Emprises. — Dalles en verre, descentes de caves, soupiraux, gargouilles, etc. :

Béthune (place de), 4 bis. DECOTTIGNIES. Suppression	170
» (rue de), 48. BELVAL. Suppression	170
Dragon (rue du), 1. BARATTE. Suppression.	170
Faidherbe (rue), 1. POIRSON. Suppression.	170
» (rue), 2. SIGNAIRE-DUBOIS. Suppression	170
Hôpital-Militaire (rue de l'), 1. TABARI. Suppression.	9
Jacquemars-Giélée (rue), 119. CARLIER. Suppression	170
Molinel (rue du), 1. BRICART. Suppression.	9
» (rue du), 85. LEPÉE fils. Suppression	170
Ponts-de-Comines (rue des), 5. BÉGHIN. Suppression	170
» (rue des), 6. FONTAINE, MONTET et Cie. Suppression.	9
» (rue des), 17. BISMAR. Suppression	9
» (rue des), 25. DELEBART. Suppression	170
» (rue des), 49. DUFLOT. Suppression	9
Priez (rue du), 16 bis. DOUTRELON DE TRY. Suppression	9
Saint-Maurice (parvis), 16. VANDEPUTTE. Suppression	170
Sept-Sauts (rue des), 4. VERSTRAETE. Suppression	9
Vieux-Marché-aux-Moutons (rue du), 49. VERHAEGHE. Suppression.	170
Vieux-Marché-aux-Poulets (rue du), 6. MOTTE-CORDONNIER. Suppression	9
» (rue du), 27. DE KISCHAMN. Suppression.	9

Marquises :

Alcazar (rue de l'), 27. DUPIRE. Suppression	170
Béthune (place de), 6. VANDENBROUCKE. Suppression	9
Ponts-de-Comines (rue des), 25. DELEBART. Suppression	170
Vieux-Marché-aux-Poulets (rue du). Société « LE KURSAAL ». Suppression.	9

Attributs, enseignes, écussons, tableaux, banderolles, etc. :

Anvers (rue d'), 7. HÉZARD. Suppression	15
Arnould-de-Vuez (rue), 2 bis. DELETTRE. Suppression	228
Arts (rue des), 7. PROUVOST. Suppression	9
Baignerie (rue de la). SOUBRICAS. Suppression	170
Baptiste-Monnoyer (rue), 9. HOCART. Suppression	9
Barbier-Maes (rue du), 9. DATHEISES. Suppression.	9

	PAGES
Barthélemy-Delespaul (rue), 41. BURIEZ. Suppression	170
Basse (rue), 10. DELBECQ. Suppression	228
Béthune (place de), 9. V. MONTAIGNE. Suppression	9
» (rue de), 44-46. COMPAGNIE FRANÇAISE. Suppression.	9
» (rue de), 49. VASSE. Suppression.	9
» (rue de), 50. HASLÉ et TILGE. Suppression.	9
» (rue de), 52. MARCHAND. Suppression	9
» (rue de), 55. CACAN. Suppression.	9
» (rue de), 66 bis. DELANNOY. Suppression	9
» (rue de), 71. PARIS. Suppression	9
» (rue de), 81. GELLEZ. Suppression	9
Clef (rue de la), 43. LERMINIAUX. Suppression.	107
Colbert (rue), 184. HERBAUT. Suppression	170
Esquermes (rue d'), 14. LIÉRAND. Suppression	170
Hôpital-Militaire (rue de l'), 18. BEAUSSART. Suppression	9
» (rue de l'), 32. SERGEANT. Suppression	9
» (rue de l'), 36. DULIEUX. Suppression	9
Iéna (rue d'), 19. VYT. Suppression	107
Inkermann (rue d'), 13. MALICOT. Suppression	170
Jacquemars-Giélée (rue), 17. GÉRARD. Suppression	170
» (rue), 40 bis. SOCIÉTÉ INDUSTRIELLE DES TÉLÉ- PHONES. Suppression.	107
Léon-Gambetta (rue), 177. TELLIER. Suppression.	9
Liberté (boulevard de la), 59. CHATTELEYN. Suppression	107
» (boulevard de la), 65. COURTOIS. Suppression	107
Masséna (rue), 9 bis. ROUILLON. Suppression.	119
Mexico (rue), 65. CHAPPOY. Suppression	107
Molinel (rue), 63. VORMUS. Suppression	9
Nicolas-Leblanc (rue), 8. LAURENT et FAUCHART. Suppression	170
» (rue), 23. PORCQ. Suppression	170
Paris (rue de), 166. MARIE-LOUISE. Suppression	170
Pas (rue de), 7. Société des Etablissements HUTCHINSON. Suppression.	170
Piquerie (rue de la), 8. FLINOIS. Suppression.	9
» (rue de la), 8. VERBÈKE. Suppression	9
Ponts-de-Comines (rue des), 17. BISMAN. Suppression	9
» (rue des), 21. DUMONT. Suppression.	9
» (rue des), 49. TARTARAT. Suppression	9
» (rue des). 61. DEBUGE. Suppression.	9
Postes (rue des), 40. BIANCHI. Suppression	228
» (rue des), 41. Veuve MARCHAND. Suppression	170
» (rue des), 115. DENNEQUIN. Suppression	170
Saint-Genois (rue), 8. CAROUBLE. Suppression.	9
Sec-Arembault (rue du), 17. LEDUC. Suppression.	170
» (rue du), 25. MARQUETTE. Red. 48 fr.	82

	PAGES
Vieux-Marché-aux-Moutons (rue du), 3. LECONTE. Suppression	9
» (rue du), 21. BOULOIS. Suppression	9
» (rue du), 21. MARCOUX. Suppression.	9
Lampes, lanternes, enseignes lumineuses, etc. :	
Béthune (rue de), 48. BAUDRY. Suppression	9
» (rue de), 51. COLLARDET. Suppression	9
» (rue de), 71. PARIS. Suppression	9
Faidherbe (rue), 1. SIGNAIRE-DIVOIR. Suppression	9
Pont-de-Cominès (rue des), 24. DE COSTA-LEE. Suppression	9
» (rue des), 59. CHEVRAIN. Suppression	9
Vieux-Marché-aux-Poulets (rue du), 16. VANDENPERRE. Suppression	9
» (rue du), 18. RIGOT. Suppression	9
Divers :	
Faidherbe (rue), 9. WEIL. Vitrine. Suppression	9
Paris (rue de), 95-97. DUHEM. Poteau mobile. Suppression.	9
Richebé (place). 3. BIGOTTE. Vitrine. Suppression	9
Sainte-Anne (rue), 16. CHOISEZ. Tuyau d'aérage. Suppression	9

C

*Beaux-Arts.**Collections. — Enseignement des Beaux-Arts.*

Théâtre :

Nouveau Théâtre. — Occupation. Observations.	202
--	-----

D

Enseignement.

Enseignement supérieur :

FACULTÉ DE MÉDECINE. — Bourses et subsides. Année scolaire 1915-1916	234
LEFEBVRE, Marguerite. — LEFEBVRE, Suzanne.	
FACULTÉ DES SCIENCES. — Bourses et subsides. Année scolaire 1915-1916.	234
CACHEUX, Jeanne. — CHAUVIN, Marguerite.	

Enseignement secondaire :

LYCÉE FAIDHERBE. — Bourses et subsides. Année scolaire 1914-1915	60
GARROT, Hector.	

		PAGES
Bourses et subsides. Année scolaire 1915-1916		153
AVINÉE, Eugène.	DELOBEL, Jean.	LALLAU, Raymond.
BAILLEUL, Antoine.	DEMAGNY, Julien.	LALLEMENT, Jean.
BAILLY, Arthur.	DEPUYPER, Gustave.	LEFEBVRE, Julien.
BARBIER, Aimé.	DEREUX, Eugène.	MEURDESOLF, René.
BASSEMENT, Daniel.	DESCARPENTRIES, Albert.	MOUX, Louis.
BEAUJOT, Emile.	DÉTREZ, Adrien.	OGEZ, Robert.
BÉGHIN, Raymond.	DROUIN, Jean.	PICAVET, Paul.
BOIDIN, André.	DUBREUCQ, Ernest.	PLANQUEEL, André.
BOUTROUILLE, Adolphe.	DUPONT, Lucien.	PORTIER, Jean.
BYLS, Raymond.	FÉLIX, Fernand.	REMBERT, Marcel.
CARLIER, Remy.	FOUBERT, Maxime.	ROLY, André.
CHAUMETTE, Jean.	FRETON, Raymond.	SAGON, Henri.
DANCHIN, André.	GAROT, Hector.	SALEZ, Emile.
DANCHIN, Maurice.	GOMBERT, André.	THÉRY, Paul.
DEFRETIN, René.	GREVILLERS, Rodolphe.	THOBOIS, André.
DEGHILAGE, Pierre.	HAUTCŒUR, René.	THONET, Charles.
DÉJARDIN, Hubert.	HIOCO, Aimé.	TISON, Robert.
DELAVAL, Albert.	HOLLANDT, Paul.	TRIBOUT, Raymond.
DELGRANDE, Maurice.	JURGENSON, Michel.	WARINGHIEN, Gaston.
DELMAR, Arsène.		
LYCÉE FÉNELON. — Bourses et subsides. Année scolaire 1915-1916		153-234
BARBOILLE, Marie-Thérèse.	DERAM, Marguerite.	LÉVY, Suzanne.
BASIN, Yvonne.	DROMBY, Yvonne.	LIPS, Raymonde.
BOISMAL, Yvonne.	DUBRUNFAUT, Marie-Louise.	LOHIER, Marcelle.
BOIVIN, Madeleine.	DUMAZY, Yvonne.	MÉRIAUX, Marie-Thérèse.
BOURGOT, Marcelle.	DUPONT, Andréa.	MÉTIFEU, Antoinette.
Box, Germaine.	FIÉVET, Fernande.	NOTREDAME, Madeleine.
Box, Suzanne.	GAUBERT, Julie.	PROVINO, Jeanne.
BRIENNE, Simonne.	HACCART, Yvonne.	ROSIER, Aline.
CHATELAIN, Andrée.	JOURDAIN, Marthe.	SIX, Antoinette.
COLIN, Lucie.	LAFUMA, Eugénie.	SIX, Madeleine.
DEGHILAGE, Renée.	LAMOUR, Marguerite.	SOUTAR, Odette.
DELEQUEUCHE, Marguerite.	LAURENT, Berthe.	THISSE, Giselle.
DELOBEL, Pauline.	LEROY, Germaine.	TROLIN, Valentine.
DELONQUE, Marguerite.	LÉVI, Raymonde.	VERDIN, Rose.
ANNEXE LEGOUVÉ :		
DARRAS, Jeanne. — VINCENT, Paulette.		
Enseignement industriel et commercial :		
INSTITUT INDUSTRIEL. — Bourses et subsides. Année scolaire 1915-1916		234
CHARRIER.	COLLIN, Marcel.	DEPUYPER.
COCHETEUX, Victor.	DEFIVES.	VARLET.
COLLIN, Fernand.	DELCORDE.	

ÉCOLE PRATIQUE DE TOURCOING. — Bourses et subsides. Année scolaire 1915-1916.	SOUDOYEZ, Renée	153
--	---------------------------	-----

E*Etablissements de Bienfaisance et de Prévoyance.**Œuvres diverses.***Assistance :**

Familles nombreuses	4-19-30-46-63-72-83-108-121-163-178-230
Femmes en couches	4-19-31-47-60-71-84-109-121-162-179-229
Vieillards, infirmes et incurables	34-73-122-230

Bureau de Bienfaisance :

Legs DELANNOY. — Autorisation.	180
Budget pour 1916	214
Budget additionnel pour 1915.	83
Compte administratif pour 1914	83
Compte de gestion pour 1914.	180

Hospices :

Budget pour 1915	35
Budget additionnel pour 1915	213
Compte administratif pour 1914	213

Mont-de-Piété et Fondation Masurel :

Avances par la Ville	120
Budgets et Comptes	119

Œuvres diverses :

Banque lilloise de Prêts temporaires	24-183-184
Œuvres de la Goutte de Lait. — Répartition de crédit	156

F

*Finances.***Généralités :**

Avances aux Communes et aux Etablissements publics	8
Banque lilloise de Prêts temporaires	24-183-184
Compte-courant des Banques	15
Situation financière. Renseignements	216

Recettes :

Bulletin de Lille. — Tarif de publicité	212
Cotes irrécouvrables. — Admission en non valeur	40
Secours publics. — Tarif	85

Dépenses :

Banque lilloise de Prêts temporaires. Avances	24-183-184
Contribution de guerre des Communes.	94-109-187
Logement et cantonnement des troupes allemandes. Crédit	203
Ravitaillement. — Comité hollandais	199
Réquisitions allemandes. — Travaux et services divers. Réglement.	156
Secours aux chômeurs. — Revision du barème	226
Crédits supplémentaires. — Banque lilloise de Prêts temporaires	183
Dépenses nécessitées par la guerre.	37
Elections	23
Fourneaux économiques	181
Inhumation des indigents.	36-181
Œuvre pie Wicar	23
Police	185
Réquisitions de l'Armée allemande	23
Sapeurs-Pompiers	185
Subside quotidien aux hospitalisés	37-182
Travaux exécutés d'office	36
Travaux exécutés d'office dans les logements insalubres	183

Emprunts :

Contribution de guerre des Communes.	94-187
Emission de bons communaux	22-67-86-157-204
Emprunts aux Banques. Ouverture de crédit.	42
Ravitaillement de la population	112-235

	PAGES
Budgets et Comptes :	
Budget pour 1916	236

G

*Alimentation. — Salubrité. — Sécurité.***Alimentation :**

Charbons. — Répartition. Observations	177
Distribution de pain. — Vœu	219
Locaux d'alimentation. — Assurance des marchandises	176
Ravitaillement de la population. — Félicitations aux organisateurs.	54
Comité hollandais	112-199-235
Vente de pommes de terre. — Observations	220

Distribution d'eau :

Mesures de précaution.	204
--------------------------------	-----

Hygiène :

Désinfections. — Formations sanitaires de la Croix-Rouge	75
Inondation des caves. — Mesures de garantie	130-207
Secours publics. — Tarif	85
Vidange des fosses d'aisances. — Réglementation	66

Cimetières :

Sud. — Agrandissement. Tombes des soldats allemands	211
Entretien de tombe. Legs veuve BRASSEUR-DERICKE	65
Concessions gratuites. WALCKE Alphonse ; WITTERHAGHE Louise	38
Remboursement de concession. Soldat DE BACKER.	233
Est. — Concession gratuite. DUPREZ, Désiré	38
DEMEESTER Ernest ; DHAVELOOSE Auguste ; HERBAUX Désiré	64
Enfant DELOBEL	67
Enfant SOUDOYEZ	76
Rétrocession de concession. BRINGUEZ.	209

Eclairage :

Palais d'Eté. — Consommation exagérée. Observations	173
---	-----

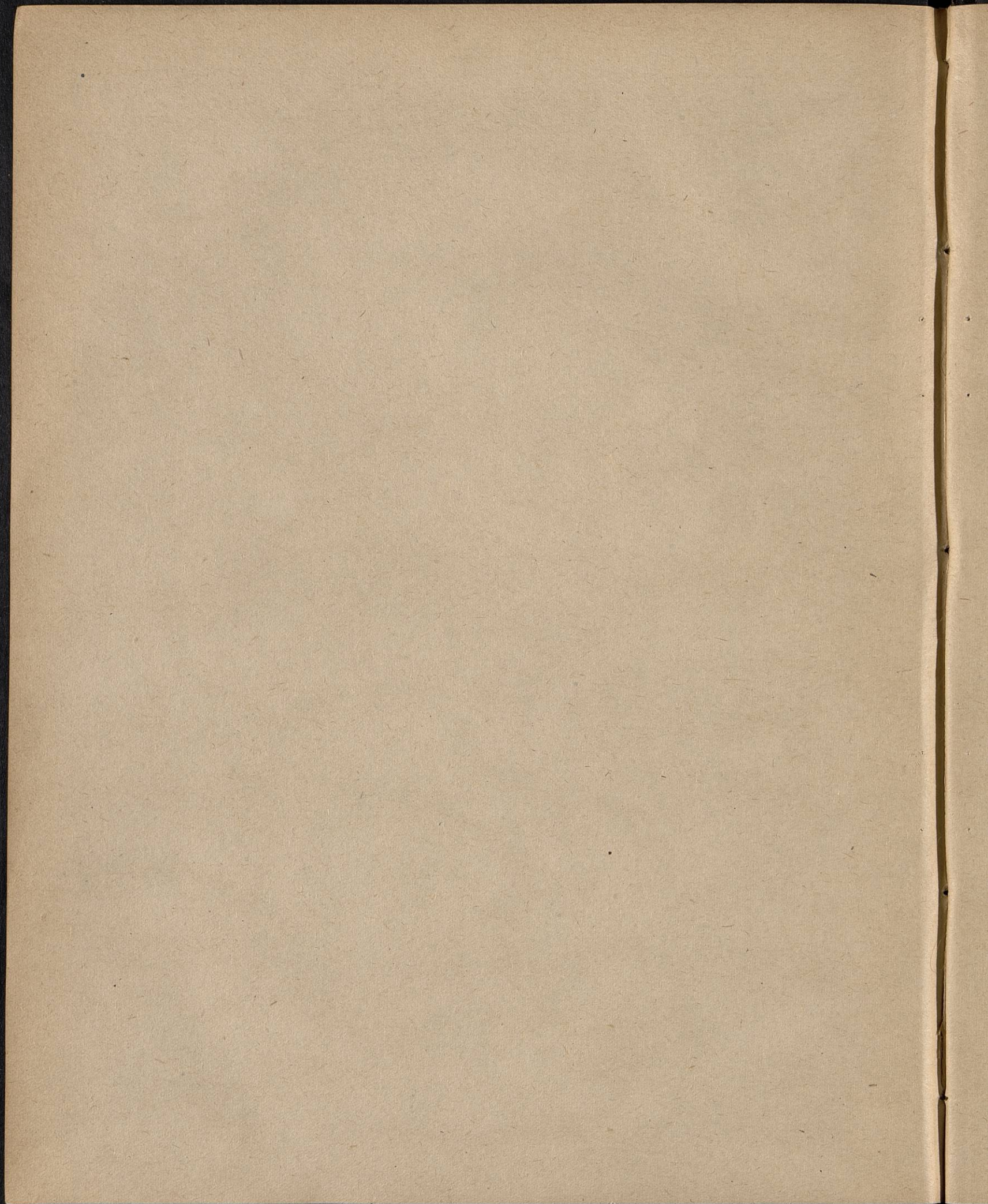
	PAGES
Police :	
Personnel. — Observations	186
Vidange des fosses d'aisances. — Réglementation	66
Sapeurs-Pompiers :	
Caisse de Secours. — BONNIER, DEWILDE, DUBOIS, LETOMBE, MARQUANT, MOREELS	3-16-38-50-114-127-208
Caisse des Retraites. — AUNÈS, BOCQUET, FREMAUX, PLUMECOCQ, ROUSSEL, VARLEZ.	15-41-77-85

II

Services municipaux.

Généralités :	
Personnel. — Indemnités de guerre.	210
Rapports avec le public. Observations	215
Service du chômage. Travaux supplémentaires. Observations	214
Police. — Agent CLABAUT. Funérailles.	225
Indemnité aux employés chargés de famille	209
Personnel. Observations	186
Octroi. — Indemnité aux employés chargés de famille.	209
Adjudications. — Fourniture de cartonnages	124
Fourniture de quincaillerie. Suppression de rabais	235
Caisse des Retraites :	
Etat-Civil. — Veuve MOREL, née DESCAMPS	224
Finances. — Veuve BAUDUIN, née LODIGEois	125
Police. — Veuve DOUEZ, née TOUPEZ	68
Veuve DROULEZ, née BERNARD	17
Veuve LECAT, née FAIDHERBE	51
Veuve MULIER, née THELLIER.	111
Octroi. — BOSMANS, Pierre	76
Veuve DELANNOY, née SCHURGERS	223
VERFAILLE, Alphonse	18
Veuve WAROCQUIER, née LALLAU	86
YOLENTE, François	16
Veuve YOLENTE, née SÉNET	39
Palais des Beaux-Arts. — Veuve VERDEGEN, née REQUIN.	126

	PAGES
Conservatoire. — ARBOGAST, François	111
Ecoles. — Veuve BAERT, née VARLET	51
VANCAMP, Louis	65
Gratifications, secours, indemnités :	
Jardins. — Veuve LECAE	211
Police. — Veuve MULIER	111
Orphelins WERQUIN.	40
Octroi. — BOSMANS, Pierre	76
VERFAILLE, Alphonse	18
YOLENTE, François	16
Conservatoire. — ARBOGAST, François	111
Ecoles. — VANCAMP, Louis	65



1915

TABLE ALPHABÉTIQUE DES MATIÈRES

	PAGES
<i>Acquisition d'immeubles</i> (Voir B).	
<i>Adjudications</i> (Voir à l'objet de l'adjudication).	
<i>Administrations diverses</i> (Voir A).	
<i>Adresses</i> (Voir A. Conseil municipal).	
<i>Alimentation</i> (Voir G).	
<i>Assistance</i> (Voir E).	
<i>Associations</i> (Voir E. Œuvres diverses).	
<i>Assurances</i> (Voir B. Bâtiments).	
<i>Banque lilloise de Prêts temporaires</i>	24-183-184
<i>Bâtiments communaux</i> (Voir B).	
<i>Baux</i> (Voir A).	
<i>Brasseur-Dericke</i> (veuve). Legs pour entretien de tombe	65
<i>Bringuez</i> . Cimetière de l'Est. Rétrocession de concession	209
<i>Budgets et Comptes</i> (Voir F).	
<i>Bulletin de Lille</i> . Tarif de publicité	242
<i>Bureaux</i> (Voir H. Services municipaux).	
<i>Caisse de chômage</i> (Voir A. Police administrative).	
<i>Caisse des Retraites</i> (Voir H).	
<i>Charbons</i> (Voir B. Bâtiments communaux et G. Alimentation).	
<i>Chauffage</i> (Voir B. Bâtiments communaux et G. Alimentation).	
<i>Chômage</i> (Voir A. Police administrative).	
<i>Cimetières</i> (Voir G).	
<i>Clabaut</i> . Agent de Police. Funérailles	225
<i>Comptes</i> (Voir F).	
<i>Concessions</i> (Voir G. Cimetières).	
<i>Conseil municipal</i> (Voir A).	
<i>Cotes irrécouvrables</i> (Voir F. Recettes).	
<i>Crédits supplémentaires</i> (Voir F. Dépenses).	
<i>Crepy-Saint-Léger</i> . Délégué. Caisse de chômage	106

	PAGES
<i>Dalles</i> (Voir B. Emprises).	
<i>De Backer</i> (soldat). Concession gratuite	233
<i>Delannoy</i> . Legs au Bureau de Bienfaisance	180
<i>Délégations</i> (Voir A. Conseil municipal).	
<i>Delobel</i> (enfant). Victime de la guerre. Funérailles	67
<i>Demeester Ernest</i> . Victime de la guerre. Funérailles.	64
<i>Dépenses</i> (Voir F).	
<i>Dhaveloose Auguste</i> . Victime de la guerre. Funérailles	64
<i>Distribution d'eau</i> (Voir B. Bâtiments communaux et G).	
<i>Donations et Legs</i> (Voir A. C. G.).	
<i>Duponchelle</i> . Délégué. Caisse de chômage.	106
<i>Duprez Désiré</i> . Cimetière de l'Est. Concession gratuite.	38
<i>Eclairage</i> (Voir G).	
<i>Emprises</i> (Voir B. Voirie).	
<i>Enseignement</i> (Voir C. D.).	
<i>Enseignes</i> (Voir B. Emprises).	
<i>Facultés</i> (Voir B. Bâtiments communaux et D. Enseignement).	
<i>Félicitations</i> (Voir A. Conseil municipal).	
<i>Finances</i> (Voir F).	
<i>Fondation Masurel</i> (Voir E).	
<i>Gratifications</i> (Voir H).	
<i>Guerre</i> (Voir A. Administrations diverses).	
<i>Herboux Désiré</i> . Victime de la guerre. Funérailles	64
<i>Hospices</i> (Voir E).	
<i>Hygiène</i> (Voir G).	
<i>Immeubles</i> (Voir B).	
<i>Indemnités</i> (Voir H).	
<i>Inhumations</i> (Voir G. Cimetières).	
<i>Institut industriel</i> (Voir D).	
<i>Insuffisance de crédits</i> (Voir F. Dépenses).	
<i>Legs</i> (Voir A. C. E. G.).	
<i>Leleu</i> . Délégué. Caisse de chômage	106
<i>Lesot</i> . Délégué. Caisse de chômage	106
<i>Locations</i> (Voir A. Baux).	
<i>Lycées</i> (Voir B. Bâtiments communaux et D. Enseignement).	
<i>Marquises</i> (Voir B. Emprises).	
<i>Mont-de-Piété</i> (Voir E).	
<i>Musées</i> (Voir B. Bâtiments communaux et C).	

	PAGES
<i>Obsèques</i> (Voir A. Conseil municipal).	
<i>Octroi</i> (Voir F. Recettes et H. Services municipaux).	
<i>Œuvres de la Goutte de Lait</i> . Répartition de crédit.	156
<i>Palais des Beaux-Arts</i> . (Voir B. Bâtiments communaux et C. Musées).	
<i>Palais Rameau</i> (Voir B. Bâtiments communaux).	
<i>Personnel</i> (Voir H).	
<i>Personnes morales</i> (Voir E. Œuvres diverses).	
<i>Police</i> (Voir G. et H.).	
<i>Prises en bail</i> (Voir A. Baux).	
<i>Ravitaillement</i> (Voir A. Administrations diverses, F. Finances et G. Alimentation).	
<i>Ravitaillement de la population</i> . Félicitations aux organisateurs	54
<i>Recettes</i> (Voir F).	
<i>Réquisitions</i> (Voir A. Administrations diverses).	
<i>Saillies</i> (Voir B. Emprises).	
<i>Salubrité</i> (Voir G. Hygiène).	
<i>Sapeurs-Pompiers</i> (Voir G).	
<i>Secours</i> (Voir A. Conseil municipal et H. Gratifications, Secours).	
<i>Services municipaux</i> (Voir H).	
<i>Situation financière</i> (Voir F. Généralités).	
<i>Sociétés</i> (Voir E).	
<i>Soudoyez</i> (enfant). Victime de la guerre. Funérailles	76
<i>Subsides</i> (Voir A. C. D.).	
<i>Théâtres</i> (Voir B. Bâtiments communaux et C.).	
<i>Vidanges</i> (Voir G. Hygiène et Police).	
<i>Voirie</i> (Voir B).	
<i>Walcke Alphonse</i> . Victime de la guerre. Funérailles.	38
<i>Witterhaeghe Louise</i> . Victime de la guerre. Funérailles.	38