



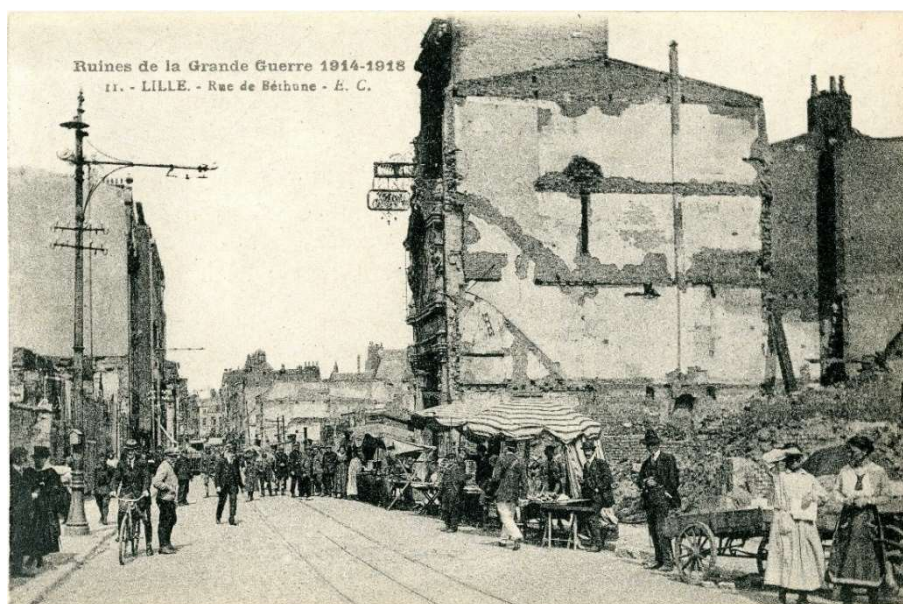
Pôle Culture et Relations internationales.

Direction du Patrimoine Culturel

Archives municipales

ATELIER PEDAGOGIQUE

« Vivre à Lille pendant la Première Guerre mondiale »



Ruines de la Grande Guerre, Rue de Béthune
Archives municipales de Lille - 7Fi/657

TITRE DE L'ATELIER : Vivre à Lille pendant la Première Guerre mondiale

DESCRIPTION : L'étude de la Première Guerre mondiale se concentre particulièrement sur les grandes batailles, sur l'histoire des poilus et sur la vie à l'arrière du front français. Pourtant, Lille a vécu une histoire différente entre 1914 et 1918. Occupée par l'armée allemande, les habitants ont subi privations, restrictions, réquisitions... Grâce à cet atelier, les Archives municipales proposent de faire découvrir cette histoire méconnue. L'élève pourra confronter ses connaissances à l'histoire de sa région. Par ailleurs, il endossera le rôle d'historien pour analyser des documents d'archives de cette période

Ville de Lille – Pôle Culture et Relations Internationales – Direction du Patrimoine Culturel et Culture en ville – Archives municipales

Contacts : archives@mairie-lille.fr – 03 20 49 53 71

Responsable : Claire-Marie Grosclaude

Chargée d'action pédagogique : Isabelle Kosiak

PUBLIC VISE : CM1-CM2

NOMBRE DE PARTICIPANTS : la classe entière

PERIODE : année scolaire

DUREE : matinée (amplitude horaire 8h30-12h à convenir avec l'enseignant)

LIEU : établissement scolaire (salle où l'on peut projeter des images : salle de classe, BCD...)

OBJECTIFS GENERAUX :

- Sensibiliser les élèves à la vie quotidienne des Lillois durant la période d'occupation allemande de 1914 à 1918
- Sensibiliser les élèves aux métiers des archives
- Montrer aux élèves l'utilité de conserver les archives
- Mettre les élèves en contact direct avec les archives

OBJECTIFS OPERATIONNELS :

- Permettre aux élèves de se repérer dans l'espace (lecture de plan, ...)
- Permettre aux élèves d'exercer leur sens critique et d'analyse
- Permettre aux élèves de prendre la parole et d'expliquer leurs choix
- Permettre aux élèves de travailler en groupe
- Permettre aux élèves de se mettre dans la peau d'un historien

DEROULE :

1. L'archiviste contextualisera succinctement le déroulement de la guerre et l'histoire spécifique de Lille entre 1914 et 1918 (4 ans d'occupation par l'armée allemande).
2. Les élèves seront répartis **en six groupes** (suivant l'effectif de la classe).
3. Chaque groupe travaillera autour d'une thématique (la présence des Allemands dans la ville, les réquisitions, les bombardements, l'alimentation, ...) à partir de documents d'archives fac-similés, qui leur sont remis en début d'atelier.
4. Après une première lecture des documents, les élèves (en individuel) se familiariseront avec la thématique abordée.
5. Guidés par des questionnaires et à travers des exercices, les élèves (en individuel) seront amenés à analyser les documents proposés.
6. L'analyse des documents terminée, les élèves (en individuel) rempliront un texte à trou (aide à la restitution).
7. Par petits groupes, les élèves restitueront aux autres groupes ce qu'ils ont appris.
8. Cette restitution pourra être réutilisée par l'enseignant, par exemple pour donner lieu à une future exposition organisée par la classe au sein de l'établissement ou sur le blog de l'école.

MATERIEL PEDAGOGIQUE NECESSAIRE :

- Crayons de bois
- Gommages
- Feutres ou crayons de couleurs et taille-crayons

EVALUATION (échanges verbaux avec les enfants et l'enseignant) :

- Les élèves ont-ils compris les différentes problématiques engendrées dans une ville occupée ?
- Les élèves ont-ils compris l'utilité de conserver les archives ?
- Les élèves ont-ils pu être suffisamment actifs durant l'atelier ?
- Les élèves ont-ils su travailler en groupe ?

SUGGESTIONS DE SUITE A DONNER :

- Un rapprochement entre l'histoire locale et l'histoire nationale durant cette période.
- Exposition autour de l'atelier au sein de l'établissement