

27/9 au 14/10/73

Hello
Dolly

SAISON 1973-1974

THÉÂTRES MUNICIPAUX
DE LILLE

LINO-GAMBETTA

LE SPÉCIALISTE

à votre Service

SOLS - MURS - TAPIS

12 - 14, RUE LÉON - GAMBETTA

LILLE

INSTITUT
NATIONAL
DU TAPIS



PRÈS PRÉFECTURE

PARKING RÉPUBLIQUE

Tél.

57.10.94

54.45.96



intertapis

e. c. lepers & fils

2, rue de Marcq

59 - WASQUEHAL



S. A. au Capital de 400.000 F

Téléphone : 72.39.78

Négoce bois - Panneaux et Dérivés :

contreplaqués-agglomérés-moulures
bâtiment

Fabrications Industrialisées :

Fermes bois BEVPLATE
Menuiseries MIC 2000
Cloisons SOBA

Couverture St-Gobain et Samtor :

polyester - feutres bitumés

Isolation :

panneaux isolants - laine minérale

Décoration Miguet et Polybois :

contreplaqués muraux - dalles
plafonds acoustiques - moulures -
stratifiés - laqués - dalles murales
plastiques et inox

Colles AGO-LAMBIOTTE

Protection des bois Xylamon

Où aller déjeuner ou diner ?
au GRILL (2^e ét.) de la CHICORÉE

Vin à discrétion - service compris : 39 F

Après le spectacle, SOUPER à la
CHICORÉE ouvert JOUR et NUIT

15, place Rihour - LILLE - Tél. 54.81.52



THÉÂTRE SÉBASTOPOL

Photo X

CENTRAL TOURISME

Agence de voyages Licence A 354

Agent agréé : **AIR-FRANCE, S.N.C.F.,**
C^{ie} GÉNÉRALE TRANSATLANTIQUE

Délivre sans frais tous billets

CHEMIN DE FER - AVIONS - PAQUEBOTS

VOYAGES ORGANISÉS
EXCURSIONS - CROISIÈRES

6, Rue de Pas - LILLE
Téléphone: **57.48.10**

RESTAURANT et POISSONNERIE

A L'HUITRIÈRE

3, rue des Chats Bossus
LILLE tél. 55.43.41 - 55.58.12
fondée en 1880

Grillades au charbon de bois

**HUITRES
HOMARDS
LANGOUSTES**

*et tous les produits
de la mer*

SATISFACTION
PAR LA QUALITÉ

UNE DES PLUS BELLES CAVES DE FRANCE

A L'ENTR'ACTE...

vous trouverez

au Bar-fumoir de l'Opéra

(au sous-sol)

Le Champagne "de Venoge"

depuis 1837 à EPERNAY

MUSIQUE

- VENTES •
- RÉPARATIONS •
- Éditions •

Accords de Piano

R. DE CLERCQ

81, Rue de la Monnaie

LILLE Tél. 55.57.58

Direction . . .

Alexandre VANDERDONCKT
Directeur Artistique

Raymond REGIBO
Administrateur

et Chefs de Service . . .

. . . pour la Scène . . .

Edgar DUVIVIER
Régisseur général - Metteur en scène

Paul PLAISANT
Metteur en scène d'Opéra

André DUHAMEL
Attaché de Direction - Sébastopol

Henry KIEVAL
*Attaché de Direction
et chargé des Relations Publiques*

Claude CETIN
2^{me} Régisseur Opéra

Gérard FOUCHARD
2^{me} Régisseur Opérette

Michel ALBAN
Assistant à la mise en scène

Gérard LEPOT
Chef Figuration

l'Orchestre . . .

Michel DEBELS
Jef NACHTERGAELE

Alexandre VANDERDONCKT
Paul WOESTYN

Régisseur : Jean ALLARD

la Danse . . .

Willy CERULLO
Chorégraphe - Maître de Ballet

Jacqueline REYNAERT
Régisseur

les Chœurs . . .

Marcelle COIBA
Chef des Chœurs

Rosine MORANT
Chef Adjoint

Régisseur-comptable Chef de la comptabilité

Michel SAINT POL

Atelier de couture

André LAFORGÈRE
Yvette MUREZ

Costumier

Lucien CORVELEYN
J. Claude COGNET

Postiches et Perruques

Raymond VERVLIET

Décor

Roger DEPREY

Machinerie

Victor BLOMME
Lucien COURCELLE

Luminaire

Eugène CHAVAL

*Des hommes de métier
au service
des hommes de goût*

renaud Bayard

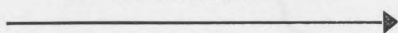
Premier Spécialiste habilleur

Exclusivité pierre balmain

32-34, rue Faidherbe - LILLE

Studio Dufaux

C. BERNARD



LILLE - Tél. 55.41.58

**PHOTO - CINÉMA
PORTRAITS D'ENFANTS
TRAVAUX D'AMATEURS**

3, Rue de la Bourse (près du cinéma Ritz)

142, Rue Léon-Gambetta (ouvert le dimanche matin)



Annie CORDY

Photo Thierry Parant

Tous les grands classiques

EDEN *spécialiste lyrique*

Tous les enregistrements et toutes les rééditions

Vos artistes favoris

EDEN, 108 bis, rue de Paris, LILLE - Tél. 54.69.14

188, rue Gambetta, LILLE - Tél. 54.25.88

Michel et Pierre

Galliaerde



FOURREURS

5, RUE ESQUERMOISE (grand' place)
LILLE - TÉL. 54.76.23

(Photo Publi Sellig)



Annie CORDY

Photo X

Éts GEORGES RICHARD

Le spécialiste de la Métropole

PORCELAINIER - CRISTALLIER
ORFÈVRE

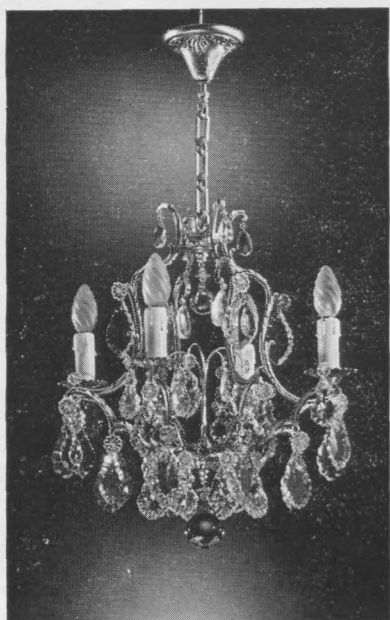


VOTRE TABLE

93, rue Gambetta

Lille Tél. 54.84.76

LISTES DE MARIAGES



NORD LUMIÈRE

100, Rue Nationale

LILLE - Tél. 54.70.82

expose sur 300 m²

Les plus beaux Luminaires
tous styles de France

HELLO DOLLY !

Analyse

L'action se situe à la fin du siècle dernier. Depuis que - voilà dix ans - son cher époux Ephraïm Lévy, s'est envolé vers un monde meilleur (dit-on), Dolly Callagher-Lévy exerce pour vivre de nombreux petits métiers insolites : mariages en tous genres, leçons de danse, lignes de la main... et j'en passe ! Pour l'instant Dolly s'occupe des intérêts matrimoniaux de M. Horace Vandergelder, riche marchand de grains et fourrages à Yonkers (près de New-York) veuf, grognon, mais brave homme au demeurant, Horace souhaiterait se remarier pour mettre un peu d'ordre dans son magasin !

Dolly lui présente des candidates mais, au fond d'elle-même, lasse de cette existence libre mais trop agitée, elle aimerait, elle aussi, se remarier - et son choix est fait : son second mari sera Horace Vandergelder ! Mais comment parviendra-t-elle à ses fins ?

D'abord en s'efforçant d'éliminer adroitement les autres prétendantes au cœur et au compte en banque d'Horace : la jolie modiste Irène Molloy (qui parfois rêve aussi à quelque jeune et romantique amoureux), sans oublier la pétulante Miss Dollar.

Ensuite, Dolly, vamp étonnante, envoûtera notre grainetier au cours d'une soirée mémorable au grand restaurant Harmonia Palace, où Dolly était jadis une habituée aimée de tous.



Jacques MAREUIL - Annie CORDY

Photo Thierry Parant



THÉÂTRES MUNICIPAUX DE LILLE (régie municipale)

Directeur artistique : A. VANDERDONCKT

SÉBASTOPOL

Samedi 22 Septembre 1973	(soirée) —	Dimanche 23	(matinée - soirée)
Vendredi 28	(soirée) —	Samedi 29	(soirée) —
Vendredi 5 Octobre	(soirée) —	Samedi 6	(soirée) —
Vendredi 12	(soirée) —	Samedi 13	(soirée) —
		Dimanche 30	(matinée - soirée)
		Dimanche 7	(matinée - soirée)
		Dimanche 14	(matinée - soirée)

HELLO DOLLY !

Opérette en 2 actes — Livret de Michael STEWART

Musique et lyrics de Jerry HERMANN d'après "LA MARIEUSE" de Thornton WILDER

Production originale et chorégraphie de Gower CHAMPION

Produit à Broadway par David MERRICK et CHAMPION - Five, Inc.

Adaptation française de Marc CAB et Jacques COLLARD — Couplets de André HORNEZ

Mise en scène de Raymond VOGEL — Chorégraphie de Paul GLOVER assisté de James SPARROW

Décors et costumes de Jacques RAPP — Orchestre sous la direction de Paul WOESTYN

Production scénique du Grand Théâtre de Nancy — Costumes réalisés par Lucien ROBERT, Paris

DISTRIBUTION (par ordre d'entrée en scène)

Dolly	Annie CORDY
Ernestine	Elisabeth RAMBERT
Ambrose Kemper	Jean-Luc LÉONARD
Horace	Jacques MAREUIL
Ermengarde	Josette HELLEN
Cornelius	Jean POMAREZ
Barnaby	Willy FRATELLINI
Minnie Fay	Claudette WALKER
Irène Molloy	Josette NADAL
Rodolphe	Jean-Claude DELHUMEAU
le juge	Michel ALBAN

Les danseurs du Théâtre Mogador

Manuel BARRERA	-	Francis CHAMPEAUX
Luis CHANG	-	Pierre-Georges LAMBERT
Gilles JACQUEMIN	-	Henri CEVAL
Philippe CHAPEL	-	Sacha MAKSIMOVIC

Les danseuses des Théâtres Municipaux de Lille

Maître de Ballet : Willy CERULLO

Les costumes d'Annie CORDY ont été réalisés par GROMTSEFF

Chaussures de CLAIRVOY & GALVIN

Analyse (suite)

Au cours de ces multiples rebondissements, tour à tour tendres ou comiques, vous apprendrez à connaître quelques sympathiques personnages !

Cornélius Hackl et Barnaby Toker, les jeunes commis de M. Vandergelder qui n'ont qu'un rêve, connaître Broadway, la féerie de ses lumières et sa baleine empaillée ! Ils y trouveront beaucoup d'aventures... Mais aussi l'amour !

Vous aimerez aussi Minnie Fay qui travaille du chapeau chez sa patronne et amie Irène Molloy, et la larmoyante Ermengarde, nièce d'Horace, qui adore un jeune peintre sans fortune que son oncle refuse pour gendre !

Rassurez-vous ! Tout se terminera au mieux, emporté par les danses et musique de Jerry Herman, ces airs, qu'avant que le rideau ne s'entr'ouvre, vous fredonnez déjà...



Annie CORDY - Jean POMAREZ

Photo Thierry Parant