



1933

**L'ÉCHO**

1934

DES

**R. REUBREZ  
ÉDITEUR**

**LILLE**

**THÉÂTRES**

*Simon*

# Pharmacie Universelle

ANALYSES  
OXYGÈNE  
HOMÉOPATHIE

L. RITTER  
2, Place Richebé, LILLE

TÉLÉPHONE  
11.17

## GRANDE PHARMACIE D'ORDONNANCES

UNE SEULE QUALITÉ, LA MEILLEURE EN TOUT ET POUR TOUS  
Assurés, Sociaux, Blessés de Guerre, Blessés de l'Industrie, etc.

Compte Chèques Postaux 2263 Lille

Pour vos réunions de famille, vos baptêmes, vos cadeaux,

# MEERT

s'impose !

27, Rue Esquermoise

SALON de THÉ

Téléphone 7.35

125, Rue Nationale

LILLE

Téléphone 14.12

après  
le  
théâtre

BELLEVUE

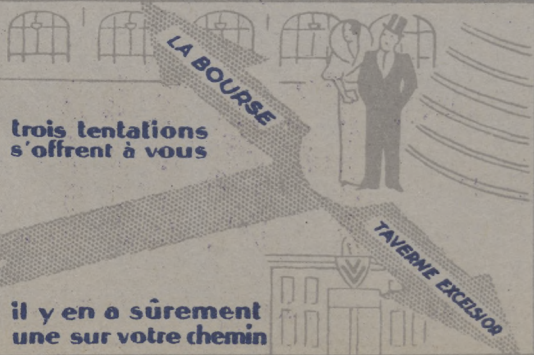
trois tentations  
s'offrent à vous

BELLEVUE

il y en a sûrement  
une sur votre chemin

LA BOURSE

TAVERNE EXCELSIOR





**ÉRONIQUE**  
DE PARIS

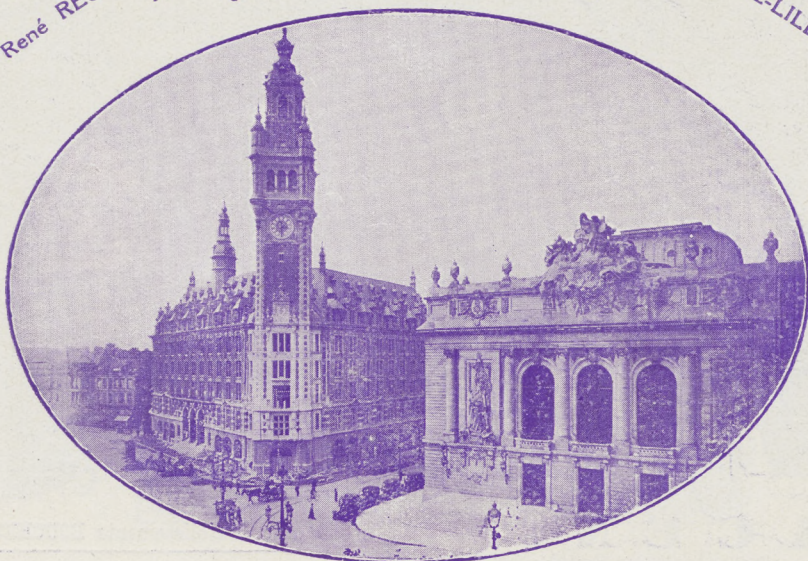
33-35, Rue Faidherbe  
**LILLE**  
Prix Unique 150 fr.

*Les Robes, Manteaux, Costumes sports,  
Imperméables sont de qualité  
sans égale et sans concurrence  
Son choix est incomparable*

*Voir ses Chapeaux Haute Mode*  
**PRIX UNIQUE 50 fr.**

# L'ÉCHO DES THÉÂTRES

René REUBREZ \*, Directeur, 48, Rue Berthelot, LA MADELEINE-lez-LILLE  
R. C. Lille 1363 — 19<sup>me</sup> Année — Tél. Lille 508-57  
**SEUL PROGRAMME OFFICIEL**



LE THÉÂTRE ET LA BOURSE

LOCATION GRAND THÉÂTRE, Téléph. 548.61

6, Place de Strasbourg

**LILLE**

Téléphone : 41.74

# PAUL

**PATISSIER  
GLACIER**

**SALON DE THÉ — BOITES ET FANTAISIES ARTISTIQUES**

# E. WERNER

Ch. VILCOQ, Successeur

MAISON DE CONFIANCE

JOAILLIER

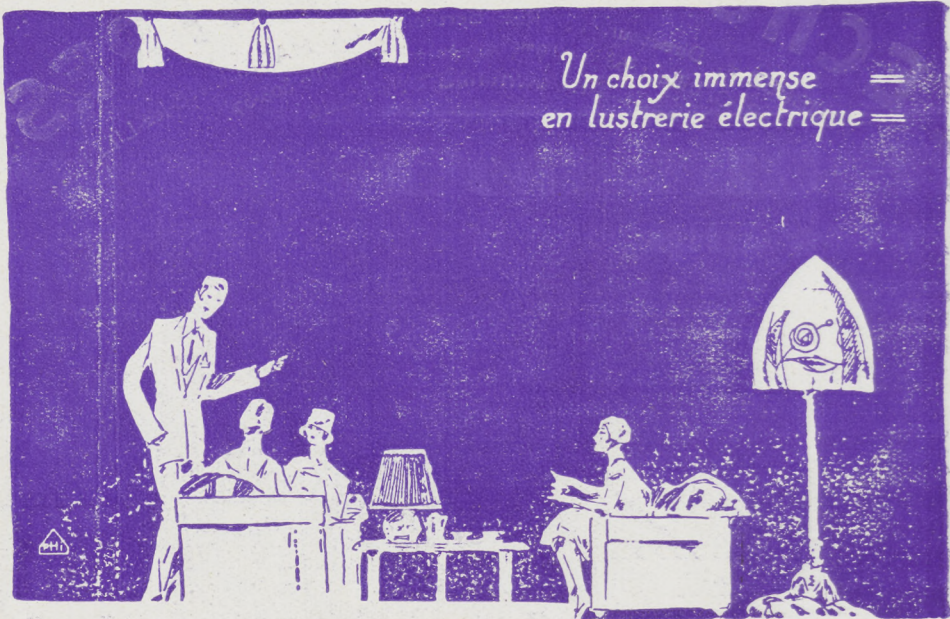
MONTRES DE PRÉCISION

ORFÈVRE

24, RUE NATIONALE - LILLE

CHOIX SUR DEMANDE

TÉLÉPHONE 524.08



Un choix immense  
en lustrerie électrique

**F. A. C. E. N.**

Anc. Établissements BOUCHERY

Tél. 520.11, 3 lignes

1 et 3, Rue Sans-Pavé, LILLE

**NORA**  
Prenez tout d'un Nora  
DI/TRIBUTEUR/  
POUR LA RÉGION DU NORD  
F.A.C.E.N.



**F. A. C. E. N.**

1 et 3, Rue Sans-Pavé, LILLE

Téléphone: 520.11, 3 lignes



Photo Halleux, Anvers-Berghem.

M. BERGERIOUX

1<sup>er</sup> Ténor traduction.

Pour la BIÈRE *il n'y a que...*

La Choucroute

ET LES

SPECIALITÉS

ALSACIENNES

**Le TIGRE**

Place de la Gare, à LILLE - Tél. 520.35

PLAT DU JOUR

BUFFET FROID

BIÈRES

DE KRONENBOURG

Service après

les Spectacle



Les plus belles : **PERMANENTES**

Les plus belles : **MISES EN PLIS**

*Valentine et Albert*

APPLICATEURS OFFICIELS  
DE LA MÉTHODE (**EUGÈNE**)

Rue Basse, 14

Tél. 510.67

AGENCE EXCLUSIVE POUR LE NORD ET LE PAS-DE-CALAIS

**J. GRAS**



**PLEYEL**

36, Rue Faidherbe, 36

TÉL. 505.67

2 lignes

**LILLE**

Nouveau Piano à queue  
Modèle réduit  
Longueur : 1 m 48 } à partir  
de  
**13.200 fr.**

Nouveau Modèle droit  
Modèle réclame  
Hauteur : 1 m 32 } à partir  
de  
**7.400 fr.**

**Accords**

**Échanges**

**Réparations**

**FACILITÉS DE PAIEMENT**

**AUTOMOBILISTES!**

*Le seul Club qui puisse vous donner toutes satisfactions*

**L'AUTOMOBILE-CLUB DU NORD DE LA FRANCE**

**SIÈGE SOCIAL : ROUBAIX**

*Bureaux dans toutes les villes du Nord et du Pas-de-Calais*

**LILLE** — 13, Rue Faidherbe, 13 — Téléphone : 529.44



# Hôtel-Strasbourg

15, Grande-Place et 7, Rue Jean-Roisin, Lille

**Déjeuners et Diners 18 francs**

Confort moderne - Restaurant - Brasserie - Salle de Banquets pour 200 couverts  
Petits et Grands Salons - Tables de Ping-Pong

Orchestre - Bar Américain - Souper après Théâtre



LA WALKYRIE WAGNER



Photo Berton, Bordeaux.

**M. Paul CABANEL**

Première basse chantante

LES MEILLEURES MARQUES DE MONTRES

**OMÉGA**

**ERMETO-MOVADO**

**HARWOOD**

**DUO-PLAN-JAEGER**

sont en  
vente chez :

**Jules DEGRAVE** 47, Rue Esquermoise

Joaillier-Orfèvre

**LILLE**

LA MAISON N'A AUCUNE SUCCURSALE



FABRIQUE de COUVERTS  
& D'ORFÈVRERIE

SERVICES de TABLE  
à Thé, à Café, à Dessert

**S. MAIMONE,**

30, QUAI DE LA BASSE-DEULE  
TÉLÉPHONE 507.48

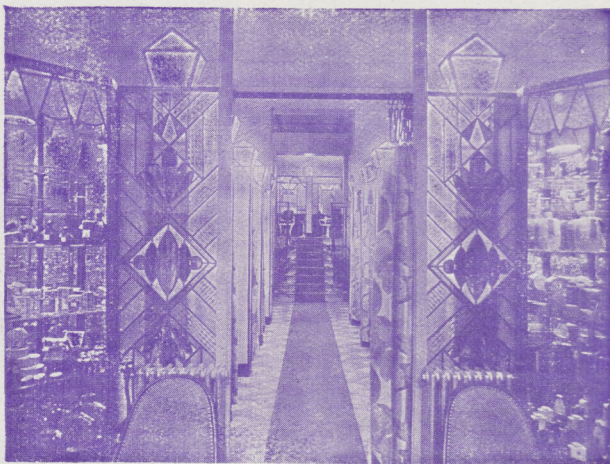
**LILLE**

**DHÉNIN**

*Maître - Coiffeur*

80,  
Rue  
de l'Hôpital-Militaire  
LILLE

Tél. 37-12



L'entrée des Salons

Même Maison : 59, rue Faidherbe, Lille - Tél. 532.42

**YANKA**

pâtissier

confiseur

glacier

H. meurisse, succ<sup>r</sup>  
75, Rue Nationale

TÉLÉPH.: 15.41

**LILLE**



# FAUST

## ANALYSE

### ACTE I

#### 1<sup>er</sup> Tableau. — *Le laboratoire du Docteur Faust.*

Le Docteur Faust, accablé par l'âge et l'ennui, va boire le poison qui le délivrera. A ce moment, il entend des chants, au dehors, qui disent la joie et le bonheur de vivre, et ces chants, au lieu d'adoucir ses peines, augmentent encore son désespoir. Il les maudit et invoque Satan. Méphistophélès apparaît. Ce dernier lui propose un pacte et, pour le décider, lui fait entrevoir Marguerite. Faust signe le pacte, il redevient jeune et part avec Méphistophélès.

#### 2<sup>me</sup> Tableau. — *Une place publique en Allemagne.*

C'est jour de kermesse. Les étudiants, les soldats, les bourgeois boivent, plaisantent, rient. Valentin, le frère de Marguerite, va partir pour la guerre, il redoute de laisser sa sœur sans appui et sans protecteur. Au moment où l'un des soldats entonne une chanson bachique, Méphisto, mêlé à la foule, s'interpose et chante à sa place les strophes du « Veau d'Or ». Son allure bizarre intrigue tout le monde. Il prédit à l'un sa mort prochaine; à un jeune homme, Siébel, amoureux de Marguerite, qu'il ne pourra jamais plus toucher une fleur sans qu'elle se fane, et comme il prononce le nom de Marguerite, Valentin intervient, le provoque en duel. Méphisto trace autour de lui un cercle magique contre lequel se brise l'épée de Valentin. Alors, prenant le tronçon de sa lame, ce dernier lui montre la poignée en forme de croix, ce qui provoque chez Méphisto un grand trouble; sa puissance est ainsi mise en échec.

Les réjouissances reprennent après le départ de Valentin. Faust, guidé par Méphisto, aperçoit Marguerite et l'aborde. Ses offres sont repoussées et Marguerite poursuit son chemin. La valse reprend jusqu'à la chute du rideau.

### ACTE II

#### *Le jardin de Marguerite.*

Méphisto a dit vrai : Siébel ne peut toucher une fleur sans la voir se faner. Ayant trempé ses doigts dans l'eau bénite, il s'aperçoit avec joie que celles qu'il cueille pour Marguerite, conservent à présent toute leur fraîcheur.

Faust et Méphisto arrivent. Ce dernier se retire laissant Faust chanter son émoi. Méphisto revient peu après apportant un riche écrin qu'il dépose sur le seuil de la porte. Il s'en vont tous deux.

Marguerite sort de sa maison, trouve le coffret et se pare, joyeuse, des bijoux qu'il renferme.

Un quatuor important fait suite à « l'air des bijoux » que vient de chanter Marguerite. Tandis que Méphisto accapare l'attention de la duègne — Dame Marthe — Faust s'approche de Marguerite, se fait ardent et passionné. Méphisto achève de troubler le cœur de Marguerite en ordonnant aux fleurs de répandre leurs plus subtils parfums.

Les résistances de Marguerite cessent peu à peu. Entièrement conquise, c'est elle-même qui appelle Faust, au moment où celui-ci allait partir. Méphisto, satisfait, rit satanique-ment.



LA TRISCA

Puccini

GRANDE CHEMISERIE pour HOMMES et JEUNES GENS

**AU PROGRÈS**

Mon NOIZET (Fondée en 1871)

15, Rue Neuve, LILLE

SPÉCIALITÉ DE CHEMISES SUR MESURE

Coupe Élégante — Façon Soignée — Prix Modérés

**BUFFET-HOTEL-TERMINUS, LILLE - Prix fixe 12'fr. = Service à la carte = Cave: 100.000 vieilles bouteilles**



*Leur*

**TAPIS, MEUBLES, DÉCORATION**

*voyez 57-59 rue Nationale, Lille - Tél. 5.59*

**Éts DHAINAUT S. A.**

N° 43 — Jeudi 7 Décembre 1933.

**FAUST**

Opéra en 5 actes et 9 tableaux, de Jules BARBIER et Michel CARRÉ.  
Musique de Ch. GOUNOD.

**DISTRIBUTION**

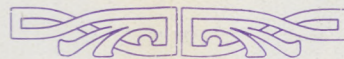
Faust.....	MM. BERGERIOUX	Marguerite.....	M <sup>mes</sup> Rachel LAUDY
Méphistophélès.....	CABANEL	Siébel.....	LAURELAY
Valentin.....	NOUGARO	Marthe.....	CHEIRER
Wagner.....	DEBOUVER		

Au 4<sup>me</sup> acte : **LA NUIT DE VALPURGIS**, grand ballet dansé par M<sup>lles</sup> ZORRIGA, MARTINOVA ; M. MEUNIER, et les Dames du Corps de Ballet.

Maitresse de Ballet : M<sup>lle</sup> MARTINOVA.

Orchestre sous la direction de M. F.-A. PHILIPS.

Metteur en scène : M. GODEFROY-LANDRY.



AMEUBLEMENT  
DÉCORATION

**MERCIER**  
FRÈRES  
DE PARIS

SUCCESSALE  
DE LILLE

179, Rue Nationale  
Téléphone 9.69

Consulter notre architecte  
décorateur d'intérieurs  
M. A. GOSSELIN  
qui vous établira tous  
projets et devis sans  
engagement de  
votre part

**le**  
**tourisme**  
**français**  
3, rue faidherbe, 3  
lille

téléphone : 541.06

**organise**  
**tous**  
**voyages**

**individuels**  
**ou collectifs**

envoi gratuit sur demande  
de la brochure  
(illustrée T

**Restaurant de Paris**

Chez ÉLIE  
52 bis, RUE ESQUERMOISE  
LILLE

DEMANDEZ PARTOUT  
LA

**MARTINICA**

BANANE FRANÇAISE

**CHAUSSURES**

Spécialité de Chaussures et Saes de soirée  
toutes teintes assorties à la toilette

**Suzanne**

Concessionnaire de la marque " UNIC "

40, rue Nationale, Lille

TÉLÉPHONE : 43,25

**MARGARINÉ LILIA**

LA MEILLEURE  
ELLE BRUNIT...

**POUR VOTRE " PERMANENTE "**

EUGÈNE, REALISTIC, ZOTOS, ETC.

voyez les spécialistes de chez...

**CROMBET sœurs et ESTERMAN**

71, rue Faidherbe — LILLE (Tél. 502-17)

**PAPIERS PEINTS et TISSUS ASSORTIS**

M<sup>on</sup> M. et F. BECK

52, Rue des Arts, LILLE - Tél. 546.67

**SPÉCIALISTES POUR LA POSE — DÉCORATION**

# FOURRURES

*Le Chic et l'Élégance*

chez **Léopold**

*18, Rue Esquermoise - Lille*

*Téléph. 518.48*

## PELLETERIES

# PIANOS "ODEOLA"

51, BOULEVARD DE LA LIBERTÉ, LILLE

PIANOS  
**ERARD**

*Le PIANO  
des Connaisseurs*

*Le PIANO  
de l'Élite*



VENTE  
LOCATION  
ÉCHANGE  
RÉPARATION  
ACCORD

*Facilités de  
Paiement*

Piano à queue ERARD  
Nouveau modèle extra réduit 7 octaves 1/4 - 1<sup>m</sup> 33

Les PIANOS ERARD sont choisis par les plus grands Maîtres contemporains :  
Paderewski, Francis Planté, Vincent d'Indy, Yves Nat, etc.

**"ODEOLA" possède toutes les Marques de Pianos**

==== Location depuis 50 francs par mois ====

# FASHIONABLE

*77 et 89, Boulevard de la Liberté, LILLE*

**DAMES - MESSIEURS - ENFANTS** **HABILLE CHIC**

Spécialité de **COSTUMES de CÉRÉMONIES** et **ROBES de SOIRÉES**

**HAUTE COUTURE**

Se recommande par sa coupe impeccable, la  
qualité de ses tissus et le fini de ses vêtements