

2/2/67
THEATRES MUNICIPAUX
DE LILLE

Madame Butterfly



SAISON 1966-1967

LINO-GAMBETTA

LE SPÉCIALISTE

SOLS et MURS

VISITEZ SON RAYON **TAPIS**

14, RUE LÉON GAMBETTA
LILLE

PRÈS PRÉFECTURE
TÉL. : 57.10.94

Allo : 57-27-04

"TAXIS-VEDETT"

*A Votre Service de
JOUR et de NUIT*

Service ambulance :

agréé par la sécurité sociale
et tout organisme similaire

2-4, Rue de la Tranquillité - LILLE

FOURRURES

Ala Martre de France

10, RUE DU MARCHÉ. LILLE

PRÈS DE LA RUE GAMBETTA

(Tram. B et Aut. 7)

RAYON SPÉCIAL DE VÊTEMENTS CUIR ET DAIM SUR MESURES

TÉL. : 54.98.55
C.C.P. LILLE 40.20



L'OPÉRA de LILLE

Photo X

CENTRAL TOURISME

6, Rue de Pas - LILLE

Téléphone : **57.48.10**

VOYAGES ORGANISÉS
EXCURSIONS - CROISIÈRES

Agent agréé : **AIR-FRANCE, S. N. C. F.,**
C^o GÉNÉRALE TRANSATLANTIQUE, etc.

Délivre sans frais tous billets

CHEMIN DE FER - AVIONS - PAQUEBOTS

RESTAURANT et POISSONNERIE

A L'HUITRIÈRE

3, rue des Chats Bossus
LILLE tél. 55.43.41
fondée en 1880

Grillades au charbon de bois

UNE DES PLUS BELLES CAVES DE FRANCE

**HUITRES
HOMARDS
LANGOUSTES**

et tous les produits
de la mer

**SATISFACTION
PAR LA QUALITÉ**

Spécialiste de la Danse depuis 1823



Publ. André Mafisse

CHAUSSENS DE DANSE
MAILLOTS — COLLANTS — TUTUS

*En vente
dans toute bonne maison
d'articles de sports ou spécialisée*

*Catalogue illustré
franco
42, faub. Montmartre - PARIS (9e)*

INSTRUMENTS DE MUSIQUE

G. TERRIEN

30, GRAND'PLACE, 30 - LILLE

MAISON FONDÉE EN 1904 À TOURCOING

Toutes Éditions Musicales

Direction . . .

Alexandre VANDERDONCKT
Directeur Artistique

Raymond REGIBO
Administrateur

et Chefs de Service . . .

. . . pour la Scène . . .

Edgar DUVIVIER
Régisseur général - Metteur en Scène

Paul PLAISANT
Metteur en scène d'Opéra

André DUHAMEL
Henry KIEVAL
Régisseurs Artistiques

Claude CETIN
2ème Régisseur d'Opéra

Gérard FOUCHARD
2ème Régisseur d'Opérette

Michel ALBAN, *Assistant à la mise en scène*

l'Orchestre . . .

Roger ALBIN - Maurice BASTIN - Jacques BEAUDRY
Francis CEBRON - Gustave CLOEZ - Robert MARTIGNONI
Félix NUVOLONE - Alexandre VANDERDONCKT - Paul WESTYN

Jean ALLARD
Régisseur

la Danse . . .

Willy CERULLO
Maître de Ballet - Chorégraphe
Jacqueline FOUCHARD
Assistante - Régisseur

les Chœurs . . .

Marcelle COIBA
Chef des Chœurs

Rosine MORANT
Chef Adjoint

Chef costumier
André LAFORGÈRE

Postiches et Perruques
Raymond VERVLIET

Décor
Roger DEPREY

Luminaire
Eugène CHAVAL

Machinerie
Alphonse DEPLANCKE
Victor BLOMME

Contrôle Raymond DEHERTOGH *Contrôleur général*

*Des hommes de métier
au service
des hommes de goût*

Renaud
Bayard

Premier Spécialiste habilleur

32-34, rue Faidherbe

LILLE

Studio Dufaux

C. BERNARD

LILLE - Tél. 55.41.58

PHOTO - CINÉMA
PORTRAITS D'ENFANTS
TRAVAUX D'AMATEURS

3, Rue de la Bourse (près du Ritz)

142, Rue Léon-Gambetta (ouvert le dimanche matin)



Monique de PONDEAU

Photo Vallois Paris

GAMBETTA-TROUSSEaux
333, RUE GAMBETTA
LILLE

DRAPS - LINGERIE - AMEUBLEMENT - RIDEAUX

Installation et devis sur demande

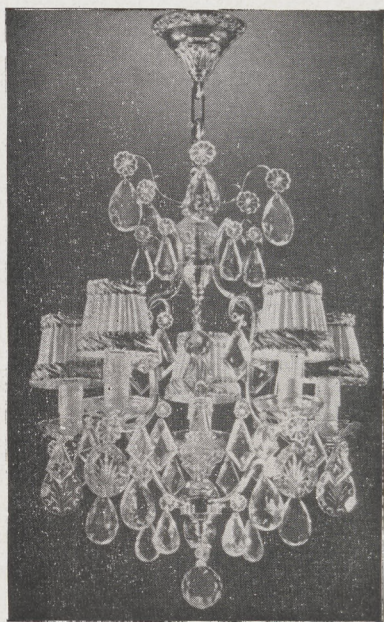
Téléphone : **54-75-61**

Directement du Producteur au Consommateur

S.N.F.I.

APPARTEMENTS
NEUFS

7, rue Gustave-Delory
LILLE Tél. 57.31.58



NORD LUMIÈRE

100, Rue Nationale
LILLE - Tél. : 54.70.82

expose sur 300 m²

Les plus beaux Luminaires
"style" et "moderne"
de France

Même maison :

101, Rue Gantois - **LILLE**

SPÉCIALITÉ DE DRAGÉES POUR BAPTÊMES ET COMMUNIONS
CADEAUX - CHOCOLAT EXTRA - CONFISERIE FINE

Maison Wallerand-Vanderdonckt

5, Rue du Priez
Tél. : 55.02.33

Près de la Gare
LILLE

MADAME BUTTERFLY

Analyse

ACTE I. — Au Japon, près de Nagasaki.

Pinkerton, lieutenant de la marine américaine, a épousé, selon le rite japonais, la jolie Cio-Cio-San, qu'il appelle Madame Butterfly (Madame Papillon). Il ne prend pas cette union très au sérieux mais elle, par contre, tout à son amour, a renoncé à la foi de ses ancêtres et est maudite par les siens.

ACTE II. — La maison de Butterfly.

Pinkerton est parti depuis trois ans. Il ignore que Butterfly a un enfant de lui et qu'elle l'attend toujours avec la même ferveur. Sharpless, Consul des Etats-Unis, venu lui annoncer le mariage de Pinkerton avec une Américaine, n'a pas le courage d'accomplir jusqu'au bout sa pénible mission quand il se rend compte à quel point la petite Japonaise est restée fidèle à son amour.

Voici qu'entre au port le navire sur lequel se trouve Pinkerton, et Butterfly, croyant que c'est le bonheur qui lui revient, pare sa maison de fleurs pour recevoir celui qu'elle aime.

ACTE III. — Même décor.

Toute la nuit, avec son enfant et la fidèle servante, elle attend. Ce n'est que le lendemain matin que Pinkerton se présente, mais il est accompagné de sa femme et de Sharpless et s'il vient, c'est pour prendre son enfant.

Il ne reste plus à la petite Butterfly, effondrée de douleur, qu'à reprendre la coutume ancestrale. Elle saisit sur l'autel le couteau rituel et se donne la mort.

THÉÂTRES MUNICIPAUX DE LILLE (Régie municipale)

Directeur artistique : A. VANDERDONCKT

OPÉRA

JEUDI 2 FÉVRIER 1967 (soirée)



MADAME BUTTERFLY

Drame lyrique en 3 actes, de I. ILICA et G. GIACOSA

(d'après John L. LONG et David BELASCO)

Traduction française de Paul FERRIER

Musique de G. PUCCINI

DISTRIBUTION

Pinkerton	MM. Pierre VIOLIER
Sharpless	Michel TREMPONT
Goro	Henri COUSSY
Le Bonze	Michel THESSE
Yamadori	Alexandre CALVANI

Cio-Cio-San	M ^{mes} Monique de PONDEAU
Sou-Zou-Ki	Edith JACQUES
Kate	Ana MONTÈS
Le Commissaire Impérial. . .	MM. Georges SCAMPS
L'Officier du Registre. . .	Georges HERBAUT

Mise en scène : Paul PLAISANT

Direction musicale : Gustave CLOEZ

Prochains spectacles prévus

OPERA DE LILLE

Jeudi 9 Février
soirée

CARMEN

THÉÂTRE SÉBASTOPOL

Samedi 4 Février
soirée

Dimanche 5 Février
matinée et soirée

Samedi 11 Février
soirée

Dimanche 12 Février
matinée et soirée

LA MARÉCHALE SANS-GÊNE

(CRÉATION A LILLE)

Samedi 18 Février
soirée

Dimanche 19 Février
matinée et soirée

CIBOULETTE

B I S C U I T S
GESLOT
V O R E U X
Qualité toujours renommée

VOTRE TABLE

Georges RICHARD

—— PORCELAINES ——

—— CRISTAUX ——

—— ORFÈVRERIE ——

Le spécialiste des LISTES de MARIAGE

93, rue Léon Gambetta - LILLE - Tél. 54.84.76

Pacofa

M. Verkindère & L. Biermans

Papiers Couchés
et de Fantaisie

94, Rue de la Lys

HALLUIN (NORD)

Tél. 78.52.02

Vous aimez le Théâtre

Adhérez aux

AMIS DE L'ART LYRIQUE

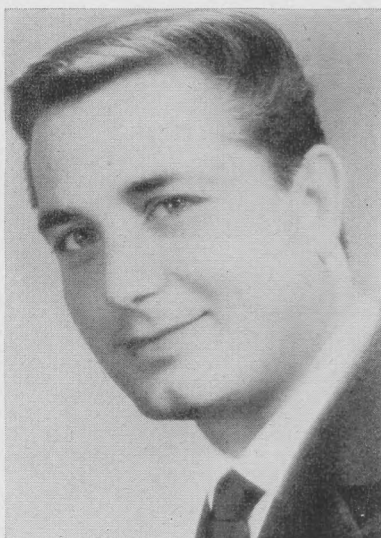
CNAL Région Nord

8, Place Sébastopol — LILLE

C. C. P. 640.44 LILLE

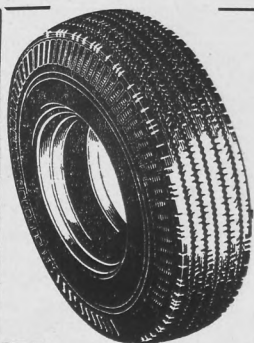
Cotisation 8.00

Publicité offerte par les Établissements NORD-LUMIÈRE



Pierre VIOLIER

Photo X



ETS VULCANORD

PNEUMATIQUES NEUFS, RECHAPÉS, OCCASION, TOUS USAGES

177, RUE D'ARTOIS - LILLE

TÉLÉPH. 53.08.41

RÉPARATIONS

RECAOUTCHOUTAGE

TRAVAIL GARANTI

Une seule Maison à LILLE



Pour votre costume...
Pour votre ensemble...

HENRY THIÉRY

34-36, Rue Neuve - LILLE (Nord)

☎ 57-46-44

3 ÉTAGES
DE VENTE

POURQUOI
NE PAS VOUS HABILLER
A VOS
MESURES ?
EN **3** JOURS

CHEZ
HENRY THIÉRY*

*Le Spécialiste de la Mesure Industrielle **

DÉPARTEMENTS DE VENTE

- ♦ REZ-DE-CHAUSSÉE : *University - Les Ensembles*
- ♦ PREMIER ÉTAGE : *Mesure Industrielle
départements Homme, Club et OPÉRA*
- ♦ DEUXIÈME ÉTAGE : *Les jeunes de 3 à 14 ans*
- ♦ LES RESPONSABLES : *Messieurs GUIER - CHARTIN - VIOT*

QUELQUES PRIX	TAILLE		HOM.	TAILLE		HOM.	TAILLE		HOM.
	15	18		15	18		15	18	
♦ VOTRE COSTUME EN PURE LAINE PEIGNÉE	190	235	250	212,80	263,20	280	243,20	300,80	320
♦ VOTRE ENSEMBLE BLAZER PANTALON	167,20	206,80	220	190	235	250	212,80	263,20	280
♦ VOTRE PANTALON TERGAL HENRY THIÉRY	58,52	72,38	77	66,50	82,25	87,50	74,48	92,12	98
♦ VOTRE SMOKING GRANITÉ NOIR OU BLEU	243,20	300,80	320	273,60	338,40	360	304	376	400

*Le Spécialiste de la Mesure Industrielle **

A TOUT CLIENT QUI EFFECTUE SES ACHATS, qui fait prendre les MESURES
et qui vient faire son essayage le MATIN, nous accordons un escompte de **3 %**

* Marques déposées



Michel TREMPONT

Photo Hélène Lapaille, Bruxelles



Edith JACQUES

Photo. X.

TISSUS RENÉ

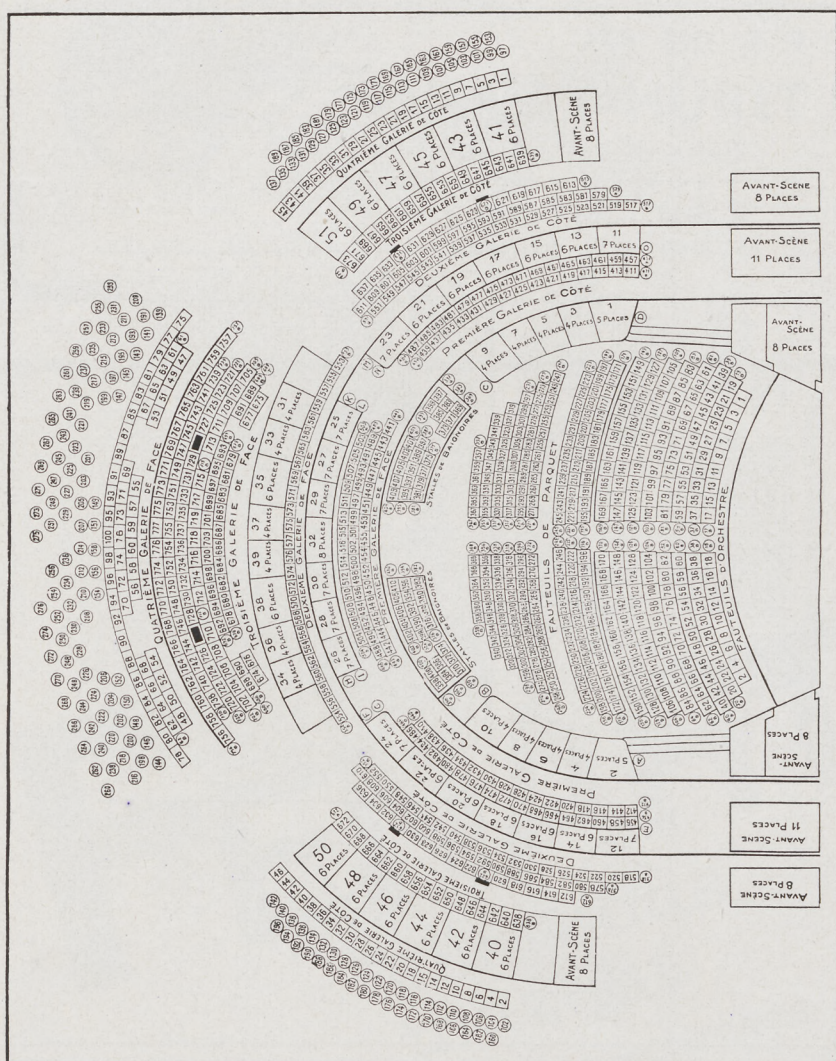
SOIERIES - LAINAGES - COTONS

Le plus grand choix de Tissus Couture dans le Nord

25, Place du Général de Gaulle

LILLE

Théâtre de l'Opéra - Tél. location 55.48.61



Location ouverte (**sauf le lundi**) de 9 h 30 à 13 h et de 14 h 30 à 17 h, dès le **MARDI** pour les représentations des Vendredi, Samedi, Dimanche et dès le **VENDREDI** pour le Jeudi suivant.

Téléphone (55.48.61) aux heures normales de location, à partir du **MERCREDI** pour les Vendredi, Samedi, Dimanche et du **VENDREDI** à 15 h pour le Jeudi.

Bureaux fermés à 12 h au lieu de 13 h les dimanches et jours fériés.

AVIS IMPORTANT. — Toute commande téléphonique non retirée 1/4 d'heure avant la représentation pourra être annulée.

Théâtre Sébastopol - Tél. location 57.15.47

<p>100 101 102 103 104 105 106 107 108 109 110 111 112 113 114 115 116 117 118 119 120 121 122 123 124 125 126 127 128 129 130 131 132 133 134 135 136 137 138 139 140 141 142 143 144 145 146 147 148 149 150 151 152 153 154 155 156 157 158 159 160 161 162 163 164 165 166 167 168 169 170 171 172 173 174 175 176 177 178 179 180 181 182 183 184 185 186 187 188 189 190 191 192 193 194 195 196 197 198 199 200 201 202 203 204 205 206 207 208 209 210 211 212 213 214 215 216 217 218 219 220 221 222 223 224 225 226 227 228 229 230 231 232 233 234 235 236 237 238 239 240 241 242 243 244 245 246 247 248 249 250 251 252 253 254 255 256 257 258 259 260 261 262 263 264 265 266 267 268 269 270 271 272 273 274 275 276 277 278 279 280 281 282 283 284 285 286 287 288 289 290 291 292 293 294 295 296 297 298 299 300 301 302 303 304 305 306 307 308 309 310 311 312 313 314 315 316 317 318 319 320 321 322 323 324 325 326 327 328 329 330 331 332 333 334 335 336 337 338 339 340 341 342 343 344 345 346 347 348 349 350 351 352 353 354 355 356 357 358 359 360 361 362 363 364 365 366 367 368 369 370 371 372 373 374 375 376 377 378 379 380 381 382 383 384 385 386 387 388 389 390 391 392 393 394 395 396 397 398 399 400 401 402 403 404 405 406 407 408 409 410 411 412 413 414 415 416 417 418 419 420 421 422 423 424 425 426 427 428 429 430 431 432 433 434 435 436 437 438 439 440 441 442 443 444 445 446 447 448 449 450 451 452 453 454 455 456 457 458 459 460 461 462 463 464 465 466 467 468 469 470 471 472 473 474 475 476 477 478 479 480 481 482 483 484 485 486 487 488 489 490 491 492 493 494 495 496 497 498 499 500 501 502 503 504 505 506 507 508 509 510 511 512 513 514 515 516 517 518 519 520 521 522 523 524 525 526 527 528 529 530 531 532 533 534 535 536 537 538 539 540 541 542 543 544 545 546 547 548 549 550 551 552 553 554 555 556 557 558 559 560 561 562 563 564 565 566 567 568 569 570 571 572 573 574 575 576 577 578 579 580 581 582 583 584 585 586 587 588 589 590 591 592 593 594 595 596 597 598 599 600 601 602 603 604 605 606 607 608 609 610 611 612 613 614 615 616 617 618 619 620 621 622 623 624 625 626 627 628 629 630 631 632 633 634 635 636 637 638 639 640 641 642 643 644 645 646 647 648 649 650 651 652 653 654 655 656 657 658 659 660 661 662 663 664 665 666 667 668 669 670 671 672 673 674 675 676 677 678 679 680 681 682 683 684 685 686 687 688 689 690 691 692 693 694 695 696 697 698 699 700 701 702 703 704 705 706 707 708 709 710 711 712 713 714 715 716 717 718 719 720 721 722 723 724 725 726 727 728 729 730 731 732 733 734 735 736 737 738 739 740 741 742 743 744 745 746 747 748 749 750 751 752 753 754 755 756 757 758 759 760 761 762 763 764 765 766 767 768 769 770 771 772 773 774 775 776 777 778 779 780 781 782 783 784 785 786 787 788 789 790 791 792 793 794 795 796 797 798 799 800 801 802 803 804 805 806 807 808 809 810 811 812 813 814 815 816 817 818 819 820 821 822 823 824 825 826 827 828 829 830 831 832 833 834 835 836 837 838 839 840 841 842 843 844 845 846 847 848 849 850 851 852 853 854 855 856 857 858 859 860 861 862 863 864 865 866 867 868 869 870 871 872 873 874 875 876 877 878 879 880 881 882 883 884 885 886 887 888 889 890 891 892 893 894 895 896 897 898 899 900 901 902 903 904 905 906 907 908 909 910 911 912 913 914 915 916 917 918 919 920 921 922 923 924 925 926 927 928 929 930 931 932 933 934 935 936 937 938 939 940 941 942 943 944 945 946 947 948 949 950 951 952 953 954 955 956 957 958 959 960 961 962 963 964 965 966 967 968 969 970 971 972 973 974 975 976 977 978 979 980 981 982 983 984 985 986 987 988 989 990 991 992 993 994 995 996 997 998 999 1000</p>	<p>BALCON 3^e SERIE</p> <p>LOGE 1 MUNICIPALE</p> <p>BALCON 2^e SERIE</p> <p>BALCON 1^{re} SERIE</p> <p>BALCON DE COTE 1^{re} SERIE</p> <p>BALCON DE COTE 2^e SERIE</p> <p>BALCON DE COTE 3^e SERIE</p> <p>BALCON DE COTE 4^e SERIE</p> <p>BALCON DE COTE 5^e SERIE</p> <p>BALCON DE COTE 6^e SERIE</p> <p>BALCON DE COTE 7^e SERIE</p> <p>BALCON DE COTE 8^e SERIE</p> <p>BALCON DE COTE 9^e SERIE</p> <p>BALCON DE COTE 10^e SERIE</p> <p>BALCON DE COTE 11^e SERIE</p> <p>BALCON DE COTE 12^e SERIE</p> <p>BALCON DE COTE 13^e SERIE</p> <p>BALCON DE COTE 14^e SERIE</p> <p>BALCON DE COTE 15^e SERIE</p> <p>BALCON DE COTE 16^e SERIE</p> <p>BALCON DE COTE 17^e SERIE</p> <p>BALCON DE COTE 18^e SERIE</p> <p>BALCON DE COTE 19^e SERIE</p> <p>BALCON DE COTE 20^e SERIE</p> <p>BALCON DE COTE 21^e SERIE</p> <p>BALCON DE COTE 22^e SERIE</p> <p>BALCON DE COTE 23^e SERIE</p> <p>BALCON DE COTE 24^e SERIE</p> <p>BALCON DE COTE 25^e SERIE</p> <p>BALCON DE COTE 26^e SERIE</p> <p>BALCON DE COTE 27^e SERIE</p> <p>BALCON DE COTE 28^e SERIE</p> <p>BALCON DE COTE 29^e SERIE</p> <p>BALCON DE COTE 30^e SERIE</p> <p>BALCON DE COTE 31^e SERIE</p> <p>BALCON DE COTE 32^e SERIE</p> <p>BALCON DE COTE 33^e SERIE</p> <p>BALCON DE COTE 34^e SERIE</p> <p>BALCON DE COTE 35^e SERIE</p> <p>BALCON DE COTE 36^e SERIE</p> <p>BALCON DE COTE 37^e SERIE</p> <p>BALCON DE COTE 38^e SERIE</p> <p>BALCON DE COTE 39^e SERIE</p> <p>BALCON DE COTE 40^e SERIE</p> <p>BALCON DE COTE 41^e SERIE</p> <p>BALCON DE COTE 42^e SERIE</p> <p>BALCON DE COTE 43^e SERIE</p> <p>BALCON DE COTE 44^e SERIE</p> <p>BALCON DE COTE 45^e SERIE</p> <p>BALCON DE COTE 46^e SERIE</p> <p>BALCON DE COTE 47^e SERIE</p> <p>BALCON DE COTE 48^e SERIE</p> <p>BALCON DE COTE 49^e SERIE</p> <p>BALCON DE COTE 50^e SERIE</p> <p>BALCON DE COTE 51^e SERIE</p> <p>BALCON DE COTE 52^e SERIE</p> <p>BALCON DE COTE 53^e SERIE</p> <p>BALCON DE COTE 54^e SERIE</p> <p>BALCON DE COTE 55^e SERIE</p> <p>BALCON DE COTE 56^e SERIE</p> <p>BALCON DE COTE 57^e SERIE</p> <p>BALCON DE COTE 58^e SERIE</p> <p>BALCON DE COTE 59^e SERIE</p> <p>BALCON DE COTE 60^e SERIE</p> <p>BALCON DE COTE 61^e SERIE</p> <p>BALCON DE COTE 62^e SERIE</p> <p>BALCON DE COTE 63^e SERIE</p> <p>BALCON DE COTE 64^e SERIE</p> <p>BALCON DE COTE 65^e SERIE</p> <p>BALCON DE COTE 66^e SERIE</p> <p>BALCON DE COTE 67^e SERIE</p> <p>BALCON DE COTE 68^e SERIE</p> <p>BALCON DE COTE 69^e SERIE</p> <p>BALCON DE COTE 70^e SERIE</p> <p>BALCON DE COTE 71^e SERIE</p> <p>BALCON DE COTE 72^e SERIE</p> <p>BALCON DE COTE 73^e SERIE</p> <p>BALCON DE COTE 74^e SERIE</p> <p>BALCON DE COTE 75^e SERIE</p> <p>BALCON DE COTE 76^e SERIE</p> <p>BALCON DE COTE 77^e SERIE</p> <p>BALCON DE COTE 78^e SERIE</p> <p>BALCON DE COTE 79^e SERIE</p> <p>BALCON DE COTE 80^e SERIE</p> <p>BALCON DE COTE 81^e SERIE</p> <p>BALCON DE COTE 82^e SERIE</p> <p>BALCON DE COTE 83^e SERIE</p> <p>BALCON DE COTE 84^e SERIE</p> <p>BALCON DE COTE 85^e SERIE</p> <p>BALCON DE COTE 86^e SERIE</p> <p>BALCON DE COTE 87^e SERIE</p> <p>BALCON DE COTE 88^e SERIE</p> <p>BALCON DE COTE 89^e SERIE</p> <p>BALCON DE COTE 90^e SERIE</p> <p>BALCON DE COTE 91^e SERIE</p> <p>BALCON DE COTE 92^e SERIE</p> <p>BALCON DE COTE 93^e SERIE</p> <p>BALCON DE COTE 94^e SERIE</p> <p>BALCON DE COTE 95^e SERIE</p> <p>BALCON DE COTE 96^e SERIE</p> <p>BALCON DE COTE 97^e SERIE</p> <p>BALCON DE COTE 98^e SERIE</p> <p>BALCON DE COTE 99^e SERIE</p> <p>BALCON DE COTE 100^e SERIE</p>	<p>BALCON DE COTE 1^{re} SERIE</p> <p>BALCON DE COTE 2^e SERIE</p> <p>BALCON DE COTE 3^e SERIE</p> <p>BALCON DE COTE 4^e SERIE</p> <p>BALCON DE COTE 5^e SERIE</p> <p>BALCON DE COTE 6^e SERIE</p> <p>BALCON DE COTE 7^e SERIE</p> <p>BALCON DE COTE 8^e SERIE</p> <p>BALCON DE COTE 9^e SERIE</p> <p>BALCON DE COTE 10^e SERIE</p> <p>BALCON DE COTE 11^e SERIE</p> <p>BALCON DE COTE 12^e SERIE</p> <p>BALCON DE COTE 13^e SERIE</p> <p>BALCON DE COTE 14^e SERIE</p> <p>BALCON DE COTE 15^e SERIE</p> <p>BALCON DE COTE 16^e SERIE</p> <p>BALCON DE COTE 17^e SERIE</p> <p>BALCON DE COTE 18^e SERIE</p> <p>BALCON DE COTE 19^e SERIE</p> <p>BALCON DE COTE 20^e SERIE</p> <p>BALCON DE COTE 21^e SERIE</p> <p>BALCON DE COTE 22^e SERIE</p> <p>BALCON DE COTE 23^e SERIE</p> <p>BALCON DE COTE 24^e SERIE</p> <p>BALCON DE COTE 25^e SERIE</p> <p>BALCON DE COTE 26^e SERIE</p> <p>BALCON DE COTE 27^e SERIE</p> <p>BALCON DE COTE 28^e SERIE</p> <p>BALCON DE COTE 29^e SERIE</p> <p>BALCON DE COTE 30^e SERIE</p> <p>BALCON DE COTE 31^e SERIE</p> <p>BALCON DE COTE 32^e SERIE</p> <p>BALCON DE COTE 33^e SERIE</p> <p>BALCON DE COTE 34^e SERIE</p> <p>BALCON DE COTE 35^e SERIE</p> <p>BALCON DE COTE 36^e SERIE</p> <p>BALCON DE COTE 37^e SERIE</p> <p>BALCON DE COTE 38^e SERIE</p> <p>BALCON DE COTE 39^e SERIE</p> <p>BALCON DE COTE 40^e SERIE</p> <p>BALCON DE COTE 41^e SERIE</p> <p>BALCON DE COTE 42^e SERIE</p> <p>BALCON DE COTE 43^e SERIE</p> <p>BALCON DE COTE 44^e SERIE</p> <p>BALCON DE COTE 45^e SERIE</p> <p>BALCON DE COTE 46^e SERIE</p> <p>BALCON DE COTE 47^e SERIE</p> <p>BALCON DE COTE 48^e SERIE</p> <p>BALCON DE COTE 49^e SERIE</p> <p>BALCON DE COTE 50^e SERIE</p> <p>BALCON DE COTE 51^e SERIE</p> <p>BALCON DE COTE 52^e SERIE</p> <p>BALCON DE COTE 53^e SERIE</p> <p>BALCON DE COTE 54^e SERIE</p> <p>BALCON DE COTE 55^e SERIE</p> <p>BALCON DE COTE 56^e SERIE</p> <p>BALCON DE COTE 57^e SERIE</p> <p>BALCON DE COTE 58^e SERIE</p> <p>BALCON DE COTE 59^e SERIE</p> <p>BALCON DE COTE 60^e SERIE</p> <p>BALCON DE COTE 61^e SERIE</p> <p>BALCON DE COTE 62^e SERIE</p> <p>BALCON DE COTE 63^e SERIE</p> <p>BALCON DE COTE 64^e SERIE</p> <p>BALCON DE COTE 65^e SERIE</p> <p>BALCON DE COTE 66^e SERIE</p> <p>BALCON DE COTE 67^e SERIE</p> <p>BALCON DE COTE 68^e SERIE</p> <p>BALCON DE COTE 69^e SERIE</p> <p>BALCON DE COTE 70^e SERIE</p> <p>BALCON DE COTE 71^e SERIE</p> <p>BALCON DE COTE 72^e SERIE</p> <p>BALCON DE COTE 73^e SERIE</p> <p>BALCON DE COTE 74^e SERIE</p> <p>BALCON DE COTE 75^e SERIE</p> <p>BALCON DE COTE 76^e SERIE</p> <p>BALCON DE COTE 77^e SERIE</p> <p>BALCON DE COTE 78^e SERIE</p> <p>BALCON DE COTE 79^e SERIE</p> <p>BALCON DE COTE 80^e SERIE</p> <p>BALCON DE COTE 81^e SERIE</p> <p>BALCON DE COTE 82^e SERIE</p> <p>BALCON DE COTE 83^e SERIE</p> <p>BALCON DE COTE 84^e SERIE</p> <p>BALCON DE COTE 85^e SERIE</p> <p>BALCON DE COTE 86^e SERIE</p> <p>BALCON DE COTE 87^e SERIE</p> <p>BALCON DE COTE 88^e SERIE</p> <p>BALCON DE COTE 89^e SERIE</p> <p>BALCON DE COTE 90^e SERIE</p> <p>BALCON DE COTE 91^e SERIE</p> <p>BALCON DE COTE 92^e SERIE</p> <p>BALCON DE COTE 93^e SERIE</p> <p>BALCON DE COTE 94^e SERIE</p> <p>BALCON DE COTE 95^e SERIE</p> <p>BALCON DE COTE 96^e SERIE</p> <p>BALCON DE COTE 97^e SERIE</p> <p>BALCON DE COTE 98^e SERIE</p> <p>BALCON DE COTE 99^e SERIE</p> <p>BALCON DE COTE 100^e SERIE</p>
---	--	--

Location ouverte de 9 h 30 à 13 h et de 14 h 30 à 17 h :

— à partir du MERCREDI pour le Samedi et du JEUDI pour le Dimanche.

Par téléphone (57.15.47) de 15 à 17 h le premier jour de location ; les jours suivants aux heures habituelles.

La location est fermée à 12 h au lieu de 13 h les dimanches et jours fériés.

AVIS IMPORTANT. — Toute commande téléphonique non retirée 1/4 d'heure avant la représentation pourra être annulée.

Imprimerie L. MAHU-CHEVALIER - Lille

AVENIR-PUBLICITÉ-LILLE

Prix 1,50



ARMES DE CHASSE
ET DE TIR

HENRY-HURET

49, Rue de Paris - LILLE

TÉLÉP. : 55.06.40

COUTELLERIE
RASOIRS ÉLECTRIQUES



**PIERRE
FENART**

charbons
mazout

qualités soignées

60, rue de Loos
8, rue Courtois

bureaux de commande:
angle rue de Paris et
rue des ponts de Comines
LILLE TEL: 57.37.36

bière
prestige
de
France



PÊLICAN

BRASSERIES PÊLICAN Boulevard de Lorraine LILLE