

# l'écho des théâtres

23

PROGRAMME  
: OFFICIEL :



Desbarbieux



*Siège Social* : 86, Faubourg Saint-Antoine  
PARIS

**Meubles de bureau  
Cabinets de travail  
Sièges confortables**

Etabl<sup>t</sup> EAGLE

17, Rue des Ponts-de-Comines TEL. 48-27 LILLE



Grande Maison de **DEUIL**

DEMI-DEUIL



**Aux Dames de France**  
WACHMAR SŒUR  
37-39, Bd Carnot - LILLE Tél. 747

COSTUMES  
MANTEAUX  
faits par tailleur

Rayon Spécial de

**HAUTE COUTURE**

ROBES DE MARIÉES  
ROBES DE CÉRÉMONIES  
PREMIÈRE COMMUNION

**MAISON DE CONFIANCE**

Prix les plus avantageux

**P**OUR supprimer les  
poussières, nettoyer à  
fond les appartements,  
bureaux et magasins,  
désinfecter et parfumer  
l'atmosphère,

adoptez **L'ASPIRATEUR**

**LUX**

le plus puissant, le plus pratique

Demander une démonstration  
gratuite à domicile à la

**Sté A<sup>me</sup> ELECTRO-LUX**

54, Rue Jacquemars-Giélée

Tél. 35.03

LILLE

**A LA PROVIDENCE**

Ancienne Maison

BÉAGUE Fondée en

1794

**Francis DE GRAVE & C<sup>ie</sup>**  
13, Rue de la Bourse, LILLE - Tél. 24.83

BIJOUTERIE  
JOAILLERIE  
HORLOGERIE de PRÉCISION  
COUVERTS et ORFÈVRERIE  
ARGENT et ARGENTÉE  
RÉPARATIONS et TRANSFORMATIONS

# L'ÉCHO DES THÉÂTRES



ILLUSTRATIONS  
DE SIMONS

SAISON 1926-1927



Agence Régionale

LILLE - 73, Rue Esquermoise  
Tél. 47.23

ROUBAIX - 138, Grande-Rue  
Tél. 4.34

**PIANOS & AUTO-PIANOS**  
DE TOUTES MARQUES

**SCRÉPEL-POLLET**

R. C. 1.363

René REUBREZ \* Directeur  
61, Rue de Béthune — LILLE

TÉLÉPHONE 41.82

Après le Spectacle, **ABONNÉS & ARTISTES**

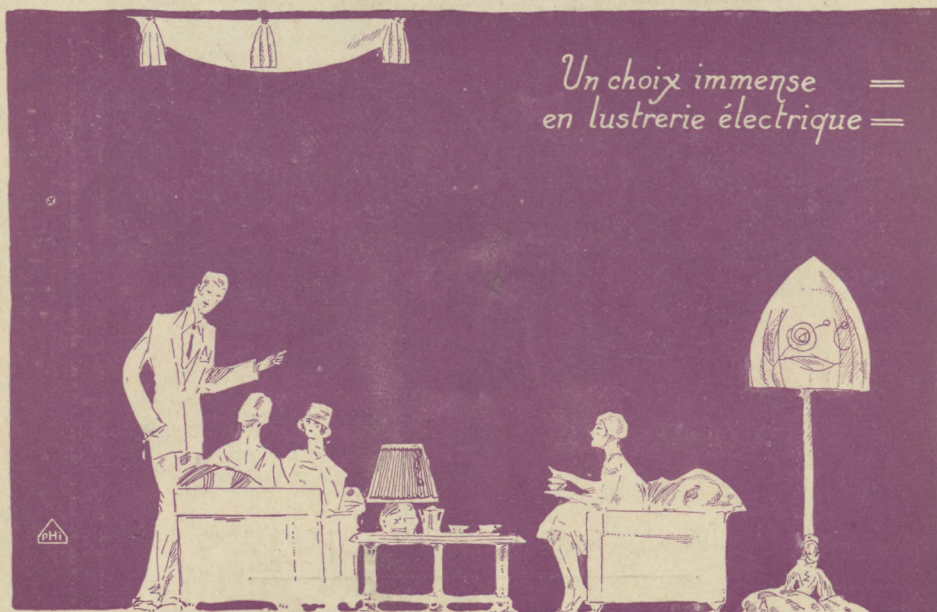
SE RÉUNISSENT A LA

# BRASSERIE FLAMANDE

55, Rue Nationale — LILLE

BUFFET FROID

SES SPÉCIALITÉS



*Un choix immense* ==  
*en lustrerie électrique* ==

S. A. E.

**G. BOUCHERY & C<sup>IE</sup>**

1, RUE SAINT PAVÉ - LILLE

LA PLUS HAUTE QUALITÉ  
caractérise les **VINS DE CHAMPAGNE**

**G. H. MUMM & C<sup>ie</sup>**

Société Vinicole de Champagne, Propriétaire REIMS

CARTE BLANCHE (Doux)  
CORDON VERT (Demi-Sec)

DOUBLE CORDON (Sec)  
CORDON ROUGE (Très Sec)

AGENCE DU NORD

59, RUE DU TILLEUL — TOURCOING  
Téléphone 7-37

ROBES-MANTEAUX  
ENSEMBLES

**Aux Modes Parisiennes**  
9. RUE ESQUERMOISE — LILLE Tél. : 19.20

MODES-FOURRURES  
RAYON SPÉCIAL DE COUTURE



M. MARCELIN

13 et 15, Rue des Manneliers . LILLE .

**LANCEL**

Maroquinerie

Orfèvrerie

Nouveautés exclusives

# Hôtel Restaurant de la Paix

**GRILL ROOM**

Fondé en 1871

46, Rue de Paris

Repas au Prix Fixe et à la Carte — Prix raisonnables  
Cuisine soignée — Caves justement réputées

**LILLE**

CONFORT MODERNE

Eau courante  
dans  
toutes les chambres

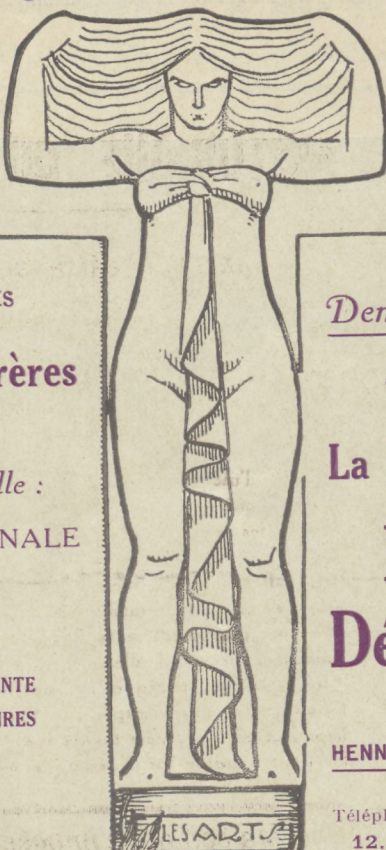
Annexe : HOTEL DU HAVRE

TAVERNE GAULOISE

2, Rue Gambetta, 2

Cuisine Bourgeoise

Confort Moderne



Ameublements

**MERCIER Frères**

DE PARIS

Succursale de Lille :

179, RUE NATIONALE

Téléphone 9.69

EXPOSITION PERMANENTE  
DE MEUBLES TOUS GENRES

COPIE DE MUSÉES

PROJETS & DEVIS

:: SUR DEMANDE ::

Demandez

partout

La BIÈRE

La

Déesse

HENNION Frères

Téléphone

12.83



**A. DHÉNIN**

POSTICHEUR  
D'ART

80, Rue de l'Hôpital-Militaire, 80


LILLE Téléphone 37-12

NE CONFECTIONNE

QUE LE BEAU POSTICHE

Succursale : 59, Rue Faidherbe

Téléphone 31-75



## HISTORIQUE DU THÉÂTRE

*L'Ancien Théâtre de Lille (Suite)*

Année 1883-1884 (suite)

*Madame Boniface*, opéra-comique de Desprès et Clairville, musique de Lacôme, fut la première nouveauté représentée cette saison. La première eut lieu de 22 novembre, on avait annoncé un opéra-comique, ce fut en réalité une opérette, d'une musique facile, sans prétention, mais aussi sans trivialité. Le livret était lui aussi sans prétention. Il exposait les aventures de M<sup>me</sup> Boniface, femme d'un confiseur, qui, pendant trois actes, résiste à toutes les tentations et reste indéfectiblement fidèle à son mari, malgré un enlèvement par un Comte Annibal qui n'hésite pas à se déguiser en cocher pour conduire la jolie confiseuse dans une petite maison, inutilement d'ailleurs. La pièce finit par un mariage entre deux personnages épisodiques dont la présence dans les trois actes reste inexplicable... La pièce était agréablement montée, les chœurs faciles bien chantés, et la distribution était heureuse, car le non remplacement du second ténor

.....  
*Une Maison qui s'impose à sa clientèle  
par la qualité de ses vins* 🍷 🍷 🍷

GRANDS VINS DE FRANCE

**G. CHIGNARD**

Domaine du château Coin  
(MAINE-ET-LOIRE)

à BAUGÉ (Anjou)

CALLIOPE

**COGNAC BISQUIT**

SA QUALITÉ

\*\*\*

EST INIMITABLE

AGENT GÉNÉRAL

.....  
LILLE

Paul OLIVIER

POUR LE  
NORD & LE PAS-DE-CALAIS

.....

34, RUE BRULE-MAISON

54

Après le Spectacle **LA BRASSERIE FLAMANDE**

c'est à **55, Rue Nationale - LILLE**  
que l'on trouve

**EXCELLENTE CHOUGROUTE - Tripes à la Mode de Caen**

SOUPE A L'OIGNON *arrosées des meilleures bières*

BUFFET FROID

HUITRES

ESCARGOTS

**SPÉCIALITÉ DE  
GUEUZE-LAMBIC**



**L'OFFICE**

DES

**RECHERCHES**

**120** Rue des Postes **120**  
**LILLE**

Téléphone 26.95

**Renseigne** avant mariage  
sur Dot, Conduite,  
Santé, Famille, etc.

**PREUVES** **Recherche**  
**ET TÉMOINS**  
d'emploi du temps  
Relations, Dépenses, etc.

**Enquête** sur tous sujets et  
**AFFAIRES**  
de **FAMILLE**  
exigeant tact, habileté et  
**ABSOLUE DISCRÉTION**

*Royal Tailor*  
65, Rue Nationale - Lille

habille avec élégance  
l'homme de qualité



Good vêtements de cérémonie


eaux-fortes  
bronzes  
marbres  
Les terres-cuites

Téléphone 734

**Les Arts Réunis**  
Fabrique d'encadrements  
ARTICLES FANTAISIES

**Léon PETYT**  
40, Rue Léon-Gambetta  
**LILLE**





qui aurait dû tenir le principal rôle, valait la présence de Dupuy en scène, M<sup>lle</sup> Clary était charmante en M<sup>me</sup> Boniface, le jeune premier comique Nerval (Boniface) était fort amusant, et enfin le baryton Reudont était correct dans Annibal. Il avait malheureusement un air toujours triste en scène, et des abonnés malicieux prétendaient qu'il avait certainement dû perdre de l'argent sur les Fonds Turcs et en rester inconsolable.

L'orchestre ne broncha pendant toute la représentation et se décida enfin (c'était bien tard) à ne pas couvrir les chanteurs. On félicita son chef Oscar Petit, qui avait pu obtenir cet appréciable résultat. *Madame Boniface* tint six représentations.

Guérinot accentua la tradition des spectacles imposants : en voici un exemple, quatre spectacles se suivant : le vendredi 28 décembre : *Les Deux Sourds*, *La Papillone*, *Les Trois Chapeaux*; le dimanche 30 décembre : *Les Brebis de Panurge*, *L'Etoile du Nord*, *Le Tigre du Bengale*; le lundi 31 décembre : *Les Pauvres de Paris*, *Les Domestiques*; le mardi 1<sup>er</sup> janvier : *La Fille du Régiment*, *Les Cloches de Corneville* !

La seconde nouveauté de la saison fut *François les Bas-Bleus*, opéra-comique en trois actes de Dubreuil, Burani, Humbert et Bernicat, musique d'André Messager. La pièce créée à Paris, le 8 novembre 1883, avait obtenu en quelques mois un énorme succès, on en était déjà à plus de cent repré-

FARD-CRÈME  
AUX COULEURS CHARMÉES

# FARJOLI

Merveilleux  
pour les lèvres et les joues  
auxquelles il donne un avivement remarquable  
Incomparable aux feux de la rampe et du studio.

En vente partout et Lesquendieu, Paris

EUTERPE

**GARAGE DES FLANDRES**

Tél. 24-03    Télég. Bachauto

200 VOITURES    Service de Nuit

**F. BACHMANN**

Agent exclusif

SOCIÉTÉ ANONYME  
CAPITAL 500.000 FR.

**CHENARD-WALCKER**

111, Boulevard de la République  
LA MADELEINE - LILLE

AMEUBLEMENT

INSTALLATIONS COMPLÈTES

DÉCORATION

*J. Wandembusch Hely*  
& Fils

66-68, Rue St-Étienne, LILLE  
Tél. 1326 R.C. LILLE 1990

ÉBÉNISTERIE - MENUISERIE D'ART  
TAPISSERIE - SCULPTURE (BOIS,  
PIERRE, STAFF, CARTON-PIERRE)



## PIANOS

PLEYEL

ERARD

GAVEAU

et toutes les principales marques françaises

## J. GRAS

36, Rue Faidherbe

LILLE

CONCESSIONNAIRE DES CÉLÈBRES

## PIANOS - PLEYELA



Le  
plus parfait  
des  
pianos exécutant



FLEURS  
NATURELLES

\*\*\*

## Maison LEPRÊTRE

FAY, Successeur

21, Place du Théâtre

(en face la Bourse)

ARRIVAGES

LILLE

TOUS LES JOURS

Tél. 21.07

Grand Choix de Plantes et Corbeilles

CROIX ET COURONNES

VANNERIE ET

POTERIE DE LUXE

ANCIENNE MAISON  
CROMBET

# DHÉNIN, Succ<sup>r</sup>

SES PERMANENTES

59, Rue Faidherbe - LILLE

SES COUPES

Téléphone : 31.75

SES MISES EN PLIS

SONT IMPECCABLES

SALONS POUR HOMMES & POUR DAMES, DERNIER CONFORT



entations. Guérinot la présenta aux Lillois le 24 janvier 1884.

Le livret était des plus simples: En 1788, un chansonnier populaire, François, qui combat le gouvernement royal au profit des idées révolutionnaires, adore une petite chanteuse des rues, Fanchon, qui, par une bizarrerie étrange, se trouve être la fille d'une noble ganache, le marquis de Pontcornet auquel elle a été ravie par des saltimbanques. Un beau jour, la sœur du marquis rencontre la petite, la reconnaît et l'emène au château où elle retrouve son père. Le marquis est, malheureusement pour lui, chansonnier à ses heures, et comme il ne connaît pas l'orthographe, c'est à « François les Bas-Bleus » qu'il fait corriger ses chansons où, l'on s'en doute, il exalte la grandeur des rois. François, à qui cela ne plaît guère, s'avise un jour de dénaturer complètement une chanson confiée par le marquis. Les deux auteurs sont donc embastillés et la Révolution les délivre. Le marquis file en Angleterre avec sa fille, qui lui fausse bientôt compagnie et revient en France épouser François au nez et à la barbe de sa tante, la comtesse de la Savonnière qui adore aussi le chansonnier révolutionnaire.

L'accueil du public lillois fut assez froid. La presse est assez partagée sur la façon dont elle fut interprétée, mais il n'y a aucun doute que M<sup>lle</sup> Clary fut charmante sous les traits de la chanteuse Fanchon, et que M<sup>me</sup> Walter eut du succès en comtesse de la Savonnière. Par contre, le baryton Reudont, fort enroué, ne put mettre en valeur le person-

Merveilleuse Crème de Beauté  
INALTÉRABLE  
PARFUM SUAVE

**LA REINE DES CRÈMES**

PARIS  
**J. LESQUENDIEU**  
PARFUMEUR

En Vente Partout et Grands Magasins,  
Coiffeurs, Parfumeurs.

**POLYMNIE**

NETTOYAGE A SEC DE TOUS VÊTEMENTS	<b>TEINTURE -- NETTOYAGE LES Gobelins LILLOIS</b>	TEINTURE DE TOUTE NUANCE A l'Échantillon
	123, Boulevard de la Liberté -- LILLE	

DERNIÈRES CRÉATIONS  
EN DRAPERIES

*Victor* **Membré**  
TAILLEUR DAMES ET MESSIEURS

SPÉCIALISTE POUR  
L'HABIT ET LE SMOKING

TÉL. 44.12  
LILLE

29<sup>bis</sup>, Rue Nationale  
(1<sup>er</sup> ÉTAGE)

RIDEAUX

STORES

*tous genres*

AMMEUX-BIE

29-31, Rue des Sarrazins  
Téléph. 50-44 **LILLE**

COUVERTURES  
COUVRE-LITS  
- BLANC -

GROS - DÉTAIL  
Trams V et B

VOYAGES

AGENCE LUBIN

FONDÉE EN 1874

21, Rue Faidherbe, 21

**LILLE**

Téléphone : 22.50

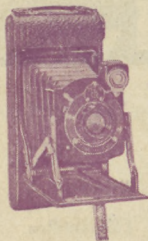
AGENCE DE LA COMPAGNIE  
:: DES WAGONS-LITS ::

Tous Billets de Chemin de Fer

Passages Maritimes

Voyages Particuliers à Forfait

PROJETS & DEVIS SUR DEMANDE



**PHOTO-SELECT**

A. JONGH-HENNION

19, Rue Neuve — LILLE

Le plus Grand Choix d'Appareils  
de toutes Marques et d'Accessoires

**PHOTOGRAPHIQUES**



ARTICLES KODAK - CINÉS PATHÉ BABY



nage de François les Bas-Bleus, qui était le principal de la pièce, M. Lafaye fut assez amusant, mais trop vieux en marquis de Pontcornet, et MM. Miral, Poncet et Lambert tinrent tant bien que mal des rôles moins importants. La pièce demandait à être plus enlevée. Le troisième acte était pourtant fort animé, avec ses chœurs pleins de gaieté, ses costumes frais et jolis et sa mise en scène soignée, mais ce n'était pas suffisant pour constituer un succès. La pièce eut huit représentations.

La troisième nouveauté lyrique, annoncée presque depuis le commencement de la saison, fut *Manon*, opéra-comique de Meilhac et Gille, musique de Massenet, qui passa sur notre scène le 8 mars, c'est-à-dire six semaines après sa création à l'Opéra-Comique. *Manon* avait conquis de suite la capitale, l'œuvre célèbre de Massenet s'était inscrite de suite au répertoire du théâtre national, on avait discuté quelque peu le livret qui avait pris beaucoup de liberté et ne ressemblait plus guère au roman de l'abbé Prévost, mais la presse parisienne avait exalté le musicien et avait exalté les créateurs M<sup>me</sup> Heilbron, Talazac, Taskin, Cobalet, Grivot.

A. DANCHIN.

(A suivre).

**FLOZOR**  
*Lotion à l'extrait de camomille ozonifée  
donnant à la chevelure les colorations  
blondes les plus délicates.  
Rehausse merveilleusement le flou des cheveux court.*  
• N'est pas une teinture •  
En Vente partout J. Lesquendieu Paris

CLIO.

GRANDE CHEMISERIE POUR HOMMES ET JEUNES GENS

FONDÉE EN 1871

**AU PROGRÈS**

FONDÉE EN 1871

SPÉCIALITÉ DE CHEMISES SUR MESURE  
COUPE ÉLÉGANTE — FAÇON SOIGNÉE

- PRIX MODÉRÉS -

**PAUL NOIZET**

LILLE - 15 Rue Neuve - LILLE

# E. WERNER

Joaillier

Montres de Précision

Orfèvre

LILLE — 24. RUE NATIONALE. 24 — LILLE

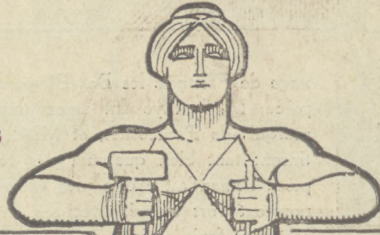
MAISON DE

CONFIANCE

CHOIX SUR

DEMANDE

TÉLÉPHONE : 24.08



## Le FOYER-RADIATEUR SURDIAC

*A feu continu*

LE SEUL à récupération complète de  
chaleur par Radiation

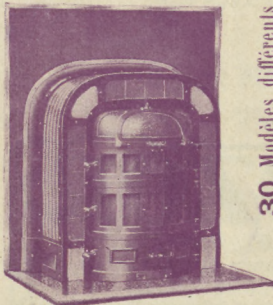
RÉALISE

**40** % D'ÉCONOMIE  
DE CHARBON

sur les meilleurs foyers existants

Dépositaire  
Général: **J. HOUDMONT**  
7, Rue de Paris, LILLE

Le Foyer idéal pour le foye idéal



30 Modèles différents

Demandez partout

UN

**Schiedam**

des

**Flandres**



Le plus fin

Le meilleur



Distillerie ROSSIGNOL-LEFEBVRE Fils  
MARAIS-DE-LOMME (NORD)

CONFISEUR

PÂTISSIER

GLACIER

## YANKA

TÉLÉPHONE 15.41

*H. Meurisse, Succ<sup>r</sup>*

TÉLÉPHONE 15.41

75, Rue Nationale -- LILLE

LUNCHS - DINERS - SOIRÉES - SALON DE CONSOMMATION



M<sup>lle</sup> Andrée CORTOT



Tigre d'après K. Gyokudo

ORPHEE

Exigez la signature

*L. Garnier*

**Grande  
Chartreuse**

# BIÈRES JOSEPH VANDAME

14, RUE DE TENREMONDE, 14

Téléph. : 8.40

LILLE



## Pour vos CAFÉS VERTS et TORRÉFIÉS

IMPORTATION DIRECTE

*Demandez prix et échantillons  
à la Maison*

## LEDUC-DEVOS et DEVOS Frères

242, Rue Nationale

Tél. 16.21 **LILLE**

*Conserves Alimentaires*

*Fruits Secs*

*Biscuits - Chocolats*

*Produits Coloniaux, etc.*

Maison de Confiance, fondée en 1840

## ASSURANCES

Les meilleures conditions  
pour toutes Assurances  
**AUTOMOBILES**

Délivrance immédiate  
— des polices —

Les meilleures conditions  
pour toutes autres  
**ASSURANCES**

Demandez renseignements à

**Cam. JOUVENAU**

102, Rue Nationale - LILLE

TÉL. 40-62

4, Rue des Fabricants - ROUBAIX

TÉL. 23-59

R. C. 13602



TÉLÉPHONE 7.26 R.C. LILLE 6703  
**Jules DEGRAVE**  
JOAILLIER BIJOUTIER  
LILLE **CORBEILLES de MARIAGE**  
47, RUE ESQUERMOISE La Maison n'a aucune succursale







## ANALYSE

### MADAME BUTTERFLY

Le livret de cet ouvrage a été tiré par Illica et Giacosa d'une nouvelle de John Long et David Belasco puis traduite par Paul Ferrier pour sa création en France, qui a eu lieu à l'Opéra-Comique de Paris, avec comme principale et merveilleuse interprète du rôle de l'héroïne, Mme Marguerite Carré, entourée de MM. Clément, J. Perrier, Cazeneuve, Francell, Mlle B Lammare.

L'action se passe de nos jours à Nagasaki (Japon).

Au premier acte, nous nous trouvons devant une maison que vient de faire édifier le lieutenant de vaisseau américain Pinkerton, pour abriter ses amours avec la petite O-Cho-San (Butterfly) qu'il va épouser. Nous voyons là le Consul américain Sharpless, qui a parfaitement compris la fantaisie de son concitoyen ; il a aussi compris que la petite Butterfly, douce et poétique enfant de 15 ans, se donnait corps et âme et sans retour à celui qui allait devenir son époux.

Tout alla bien pendant quelques mois, mais le fringant officier se lassait si parfaitement adoré, sans doute, et partit en promettant de revenir dans quelques mois de là.

Au deuxième acte, nous nous trouvons dans la maisonnette. Trois ans se sont écoulés. Pinkerton n'a pas reparu ; il n'a donné de nouvelles que rarement par l'intermédiaire du Consul qui payait le loyer. Or, peu après le départ de l'inconstant, un fils était né, blanc et blond comme le père, par conséquent pas discutabile en ce pays de jaunes. Butterfly a partagé son affection entre le père et l'enfant, soignant le dernier et attendant à chaque instant, avec confiance, le retour de l'autre. La domestique, Sou-Zou-Ky, qui est pessimiste, fait remarquer que de l'argent laissé par l'officier, il ne reste presque plus rien. Butterfly est à la veille de tomber dans la misère, car sa famille l'a maudite lorsque pour son union elle a répudié sa religion et les traditions nipponnes. N'importe, elle attend, et comme on découvre la rade de sa fenêtre, elle observe sans cesse si le navire de son bien-aimé n'entre pas au port.

## MAJORELLE

55, RUE ESQUERMOISE — LILLE

MEUBLES MODERNES, OBJETS D'ART  
DÉCORATION INTÉRIEURE, FERRONNERIE

— PROJETS & DEVIS SUR DEMANDE —

THALIE

MARBRERIE D'ART CHEMINÉES DE TOUS STYLES

ANCIENNES & MODERNES

**René MOREL**

Successesseur de E. CHANTRY

Tél. 355

153, Rue Solférino, LILLE

Pierres, Marbres, Granits, Chapelles,  
Caveaux, Monuments funéraires

Chantiers : 2, Rue du Ballon, LILLE

# Haute Couture - Aux Sœurs de Charité - Chemiserie

**A L'HUITRIÈRE**  
6, Rue Basse, LILLE

Toutes les HUITRES  
Les ESCARGOTS  
Téléphone 99 Fondée en 1880

**AUX CAVES DE FRANCE**  
Ses VINS FINS - Ses CHAMPAGNES de marque  
30, Rue d'Arras, LILLE Téléph. 49-08

**LES BONBONS FINS M<sup>r</sup> VIELFAURE**  
LILLE  
**LES CHOCOLATS F. MARQUIS**  
12, Rue d<sup>r</sup> Palais-Rihour **LES CAFÉS CORGELLET**

**PORTE - PLUME**  
RÉSERVOIR

Remplissage automatique

**Onoto**

"Safety" à plume rentrante

**Onoto**

Remplissage automatique à levier

**Onoto**

Stylo à pointe

**Onoto**

Encres

**Onoto**

En vente dans toutes les PAPETERIES,  
GRANDS MAGASINS, etc., etc...



## Madame Butterfly

Drame lyrique en 3 actes, d'après John LELONG et BLASCO, par GIACOSA et ILLICA.  
Traduction française de Paul FERRIER. — Musique de G. PUCCINI.

Pinkerton ..... MM. MARCELIN  
Sharpless ..... BOYER  
Goro ..... RAMBAUD  
Oncle Bonze ..... LAMBRETTE  
Yamadori ..... RAYNAL

Commissaire impérial ..... M. DEMORTHIER  
Butterfly ..... M<sup>mes</sup> Andrée CORTOT  
Sou-zou-ki ..... POCIDALO  
Kate Pinkerton ..... BERTHIER

Orchestre complet sous la direction de M. Emile ARCHAINBAUD

Pianos et Harpes de la Maison ODEOLA

Le spectacle se terminera par la création du « JUEGEMENT DE COLOMBINE »

Ballet-pantomime en 1 acte de Pierre CASTREX, réglé par M. CAVELLY. — Musique de H. BOUILLARD

Colombine ..... Mia ARNOLD    Pierrot ..... Maurice COTTINET    Arlequin ..... RIELLY  
et les dames du corps de ballet (Voir analyse page 27),

**LEBARGY** Fournisseur des 2 Théâtres Municipaux  
206, Rue Solférino, Lille **D'OBJETS D'ART - PORCELAINES - CRISTAUX**

**Meubles de la Maison DERREUMAUX-LEFEBVRE**  
28 Rue des Ponts-de-Comines - LILLE - Téléph. 41-26

**LACET YOREL** EXTENSIBLE, POUR LE SOULIER — CHIC — PRATIQUE — CONFORTABLE  
Chacun se déchausse sans se délayer — Plus de nœuds, plus de bouts, une fois posé on n'y touche plus.

**SOCIÉTÉ GÉNÉRALE**  
51, RUE NATIONALE, LILLE  
CAPITAL : 500 MILLIONS  
**BANQUE - BOURSE - CHANGE**

**CAFÉ-RESTAURANT : Bar**  
**DU ROYAL-HOTEL : Royal**  
L'Établissement est ouvert après le spectacle

**ROYAL MONCEAU HOTEL**  
35, 37, 39, Avenue Hoche, PARIS  
(Champs-Élysées, Étoile)

**250 APPARTEMENTS - 250 SALLES DE BAINS**  
donnant sur Avenue ou sur les superbes Jardins de l'Hôtel

Adr. Télégr. ROYAMONCO Paris

HAUTE MODE NOUVEAUTÉS

**Novelty**

POUR LA FEMME CHIC

28, Rue Esquermoise - LILLE

**TAILLEUR**

POUR

**HOMMES**

les Éléphants

s'habillent

chez

**Géo**

LILLE

88, rue Nationale  
Téléphone 18.61

9, Boul. St-Denis - PARIS

28, Place Drouot-d'Erlon  
REIMS

CHARBONS - ANTHRACITES

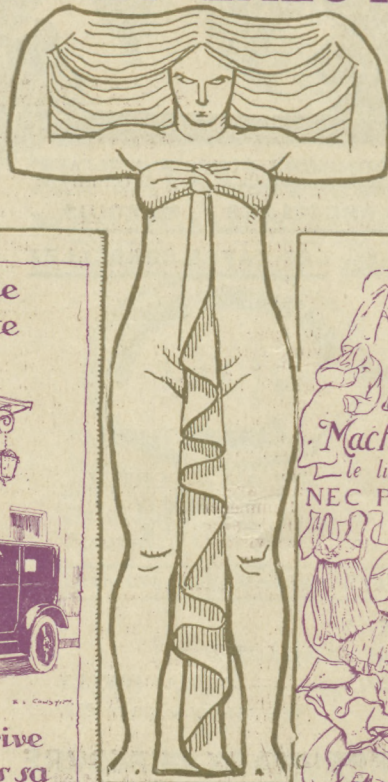
O. PONCELET-LALOY & FILS

MAISON  
DE CONFIANCE

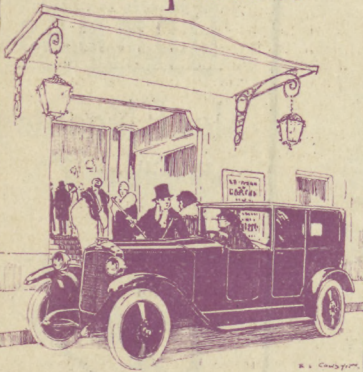


- 10 -

Quai du Wault  
LILLE



Une soirée  
n'est parfaite



que lorsqu'on arrive  
au Spectacle dans sa  
**Peugeot.**

NOTICE FRANCO SUR DEMANDE

Essais chez t<sup>s</sup> les Agents de la Marque ou à la Succursale.

7-9-11, Rue Faidherbe à LILLE

USINE MODERNE

29

Rue de Poids

LILLE

Machine à laver

le linge et essoreuse  
NEC PLUS ULTRA

SYSTÈME

Ed. BOUCHERY



A main

AU

Moteur

Direction  
et Vente:

73, Rue  
Faidherbe

LILLE

Tél. 28.07

FAITES 'DÉCORER

VOTRE 'LOGIS'



PAR G. TOUSSAINT

7. rue Jean-Sans-Peur  
Lille