

*Hérodiade
16.2.56*



OPÉRA



1955

1956

DE LILLE

PROGRAMME OFFICIEL : 40 FR

G. MOLIÈRE



Au Prince de Galles

VLAMINCK
CHEMISIER
ENSEMBLIER

10-12, Rue des Ponts-de-Comines - LILLE Tél. 55.00.22

"LE CLUB"

SNACK BAR

16, Rue de Pas - LILLE

Vous y trouverez, dans un cadre intime et confortable, la formule moderne du repas rapide, excellent et à des prix très étudiés.

SES SPÉCIALITÉS

SA SOUPE A L'OIGNON

Tous les jours à partir de 19 heures :

DÉGUSTATION DE TOUS LES COQUILLAGES
et également Vente à Emporter

Ouvert de 11 heures à 2 heures du matin (sauf le LUNDI)

RETENEZ VOTRE TABLE

Téléphone : **57.01.10**

SES TRICOTS - COUTURE

SES CHAPEAUX

Manon

HARMONISE VOTRE SILHOUETTE

11, PLACE DU THÉÂTRE

TÉL. : 55.35.45

LILLE



Lucienne DELVAUX



Jeanne SEGALA

Fourrures
À la Martre de France

10, RUE DU MARCHÉ. LILLE

PRÈS DE LA RUE GAMBETTA (Trams B et V)

V^{VE} Pierre FÉNART

60 Rue de Loos
et 8. Rue Courtois
Tel: 73736

LILLE

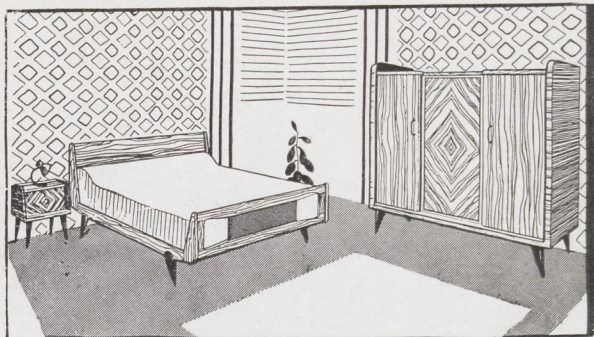


CHARBONS · BOIS · MAZOUT

Aux Meubles Massifs

12-14, Rue Faidherbe **LILLE** Tél.: 55.12.94
26, Rue Grande-Chaussée Tél.: 55.28.36

MEUBLES - DÉCORATION



LES PLUS BELLES SALLES D'EXPOSITION DE LILLE

EDITIONS NERFI - LILLE

RENAUD

LE GRAND TAILLEUR DE LILLE

279, Rue Léon-Gambetta
LILLE Téléphone 54.71.49

28-30, Rue Saint-Jacques
TOURCOING Tél. 08.60



Fernand DEBOUVER



Michel DENS

TOUT CE QUI
CONCERNE LA

VERCRUYSSÉ
MUSIQUE & DHONDT

LES ACCESSOIRES
LES INSTRUMENTS

Tél. 55.29.01

139-143, Rue de Paris - LILLE

Grande Pharmacie du Nord

Jacques A. Fasciaux
Docteur en Pharmacie

19, rue du Sec-Arembault, 19
LILLE

PARFUMERIE

LAINÉ

LILLE - 29, Rue Neuve - LILLE

Tous les parfums

Tous les produits de beauté

SOINS DE BEAUTÉ - MASSAGE

GALERIE DES ARTS

PEINTRES MODERNES

106, Rue Nationale - LILLE

Téléphone : 54.84.31

POUR VOS MEUBLES

Exigez

" SUPER LAQUE NEUTRE "

MANDRILL

chez votre droguiste

Encaustique "MANDRILL" pour vos parquets
_____ en pâte ou liquide _____

LILLE

HÉRODIADE

ANALYSE

ACTE I

Une cour extérieure du Palais d'Hérode, à Jérusalem

C'est l'aurore. Le rideau se lève sur un ensemble mouvementé et coloré : l'appel des chefs aux marchands, qu'ils tirent péniblement de leur sommeil. Phariséens et Samaritains se disputent, la querelle s'envenime, mais tous s'arrêtent interdits en voyant entrer Phanuel qui leur adresse de durs reproches.

Salomé paraît à son tour et avoue à Phanuel son amour pour Jean-Baptiste. Elle chante l'air célèbre : « Il est doux, il est bon... ».

Hérodiade, femme d'Hérode, survient. Elle demande au roi la tête de Jean, qui l'a outragée. Hérode hésite. Jean arrive à cet instant. Il maudit Hérodiade.

Le rideau tombe sur un très beau duo entre Salomé et Jean.

APRÈS LE SPECTACLE

LE BEAUREGARD

BRASSERIE

27-29, Place du Théâtre - LILLE Tél. 55.06.72

Vous propose dans un **CADRE RÉNOVÉ** son
SERVICE et ses **PRIX "BRASSERIE"**

CHOCOLAT

DELESPAUL-HAVEZ

LA PHARMACIE HOMÉOPATHIQUE
A. DELETOMBE
 33-35, Rue Faidherbe - LILLE



CENTRAL TOURISME

6, Rue de Pas - LILLE Tél. : 54.57.57
 VOYAGES ORGANISÉS
 EXCURSIONS - CROISIÈRES
 Agent agréé : AIR-FRANCE,
 C^o GÉNÉRALE TRANSATLANTIQUE, etc...
 Délivre sans frais tous billets :
 Chemin de fer - AVIONS - PAQUEBOTS

RESTAURANT
A L'HUITRIÈRE
LILLE Tél. 55.43.41
 TOUTES SPÉCIALITÉS
 CAVE REMARQUABLE

GARAGE PALAIS RIHOUR
 CHRYSLER - PLYMOUTH - VOLKSWAGEN
 Dépannage Jour et Nuit
 5, RUE DU PALAIS RIHOUR
 LILLE - TÉL. 57.30.39

Directeur Général : **Maurice COTTINET**

JEUDI 16 FÉVRIER 1956 (soirée)

HÉRODIADE

Opéra en 4 Actes et 7 Tableaux, de P. MILLIET, A. GREMONT et A. ZANARDINI

Musique de J. MASSENET

DISTRIBUTION :

Jean	MM. Albert DELHAYE	Hérodiade	M ^{mes} Lucienne DELVAUX
Hérode	Michel DENS	Salomé	Jeanne SEGALA
Phanuel	Fernand DEBOUVER	Une Babylonienne	Jacqueline VALENDUC (Elève du Conservatoire)
Vitellius	Georges LECOZ	Une Voix	M. Georges VALLA
Le Grand Prêtre	René BUZIER		

BALLETS avec Willy CERULLO, 1^{er} Danseur Étoile, Francine DUBOIS, 1^{re} Danseuse Étoile,
 et les Artistes de la Danse

Chorégraphie : Willy CERULLO — Direction Musicale : Robert ALLPRESS — Mise en scène : Raymond DELMAS

Costumes de la Maison CRÉTEUR, de Roubaix

GRANDE MAISON DE BLANC

68, Rue Esquermoise - LILLE

TOUT CE QUI CONCERNE L'INTÉRIEUR DE MAISON

L'ORFÈVRERIE

CHRISTOFLE....

Celle qui ne se discute pas

EN VENTE CHEZ

J. FRAMBACH

21, Rue Grande-Chaussée

TÉL. 55.34.02

LILLE



Robert ALLPRESS



Raymond DELMAS

“ AU PROGRÈS ”

MAISON NOIZET

HANO ET MONNARD FRÈS

CHEMISIERS SPÉCIALISTES

HOMMES ET ENFANTS

15. RUE NEUVE - LILLE Téléphone 54.68.88

— CHEMISES - CALEÇONS - PYJAMAS, etc. sur mesure —

BISCUITS

**GESLOT
VOREUX**

TOUJOURS APPRÉCIÉS

USINE MODÈLE A **RONCHIN-lez-LILLE** (Nord)

TOUS LES **TISSUS**

pour vous, Madame, Mademoiselle... chez

LÉON

LA SPÉCIALITÉ DE TISSUS

29, Rue de Béthune - LILLE

Nylon - Soieries - Lainages - Velours

Qualité et prix inséparables mais les meilleurs

A LA CLOCHE D'OR

Paul BOUTRY

10, Rue des Manneliers - LILLE

(Face au Théâtre)

BIJOUTERIE - JOAILLERIE - ORFÈVRERIE

Concessionnaire de la Montre **OMEGA** depuis 1896
TISSOT - **ESKA** - **DERMONT**

...et vous finirez gaiement votre soirée

A U
ROYALTY

(à deux pas... derrière l'Opéra)

7, Rue des Arts - LILLE

LE CABARET " NIGHT-CLUB " CHIC
SON AMBIANCE SES ATTRACTIONS DE CLASSE

Analyse (suite)

ACTE II

PREMIER TABLEAU. — La chambre d'Hérode

Nonchalamment étendu sur un lit de repos, Hérode songe à Salomé. De jeunes esclaves lui présentent une coupe : « Maître, bois dans cette amphore le vin rosé d'Engaddi ». Il chante l'air : « Vision fugitive », qui est une des plus belles pages de la partition. Sous l'empire de l'ivresse, il tombe accablé sur son lit et s'endort.

Phanuel entre. Hérode se réveille et il l'adjure de le guérir de cet amour. Phanuel, avec force, lui fait entrevoir la révolte qui gronde dans le peuple.

DEUXIÈME TABLEAU. — La Grande Place de Jérusalem

Le peuple assemblé chante les hauts faits d'Hérode. La guerre sainte est imminente. Tout à coup, les fanfares romaines se font entendre. Vitellius, proconsul romain, observe avec défiance le trouble général.

Un long ensemble, adroitement traité à l'italienne, que couronne une large et belle phrase de l'orchestre, sous l'éloquent défi de Jean, arrêté et enchaîné, termine ce tableau.

ACTE III

PREMIER TABLEAU. — La demeure de Phanuel

Phanuel interroge les astres.

A Hérodiade qui survient, inquiète, agitée, Phanuel révèle que Salomé est sa fille.

DEUXIÈME TABLEAU. — Le Saint Temple

Salomé, défaillante, se désespère à l'idée du supplice qui attend Jean. Hérode entre et lui peint de nouveau sa flamme, sans plus de succès qu'avant.

Barbara Franquelin

Spécialiste de l'Institut

JEANNE GATINEAU

TOUS SOINS ESTHÉTIQUES

Tél. 54.91.41

36, Rue de Puébla - LILLE



CLUB CATHOLIQUE PRIVÉ

AU SERVICE EXCLUSIF de ceux qui se distinguent par une réelle valeur morale et possèdent bienveillance, éducation, intelligence, culture, élégance et goût.

RELATIONS DE QUALITÉ permettant à chacun de réaliser ses aspirations en créant un foyer basé sur l'estime et l'attrait réciproques, après étude des caractères, du milieu social et des conditions matérielles.

PRÉSENTATIONS - CORRESPONDANCES - VOYAGES

- La plus importante initiative matrimoniale.
- Encouragements du Haut Clergé, noblesses française et belge, magistrature, facultés, grandes écoles.
- 10^{me} année de réels succès dans toute la France, l'Union Française et l'étranger.

sous les recommandation et responsabilité de

Maître André RUCKEBUSCH

4, Rue Jean-Bart - LILLE

Tél. 54.86.71

SUR RENDEZ-VOUS

Orientation nuptiale par caractérologie et graphologie

**ASPIRATEURS - CIREUSES
MACHINES A LAVER - RÉFRIGÉRATEURS - MIXERS**

DISTRIBUTEUR
A. CONORD - LE SABRE

ÉLECTRIQUE MÉNAGÈRE

Lucien HESSE
74, Rue Esquermoise
LILLE - Tél. 55.24.98

Seul spécialiste dans la région

Analyse (suite)

Ici se place un épisode descriptif, chant hébraïque et danse sacrée, qui, reflétant le côté mystique et religieux de l'œuvre, nous initie, en quelque sorte, aux mystères du Temple.

Les prêtres demandent la mort de Jean. Hérode, ne pouvant obtenir de ce dernier qu'il serve ses projets et s'apercevant de l'amour que Salomé lui a voué, ordonne qu'ils périssent tous deux.

ACTE IV

PREMIER TABLEAU. — Un souterrain

Jean, dans sa prison, troublé par le souvenir de Salomé, traduit son émoi en un chant qui est le plus bel air du ténor en cette partition.

Un duo passionné et mystique avec Salomé lui succède. Les prêtres viennent chercher Jean pour le conduire au supplice.

DEUXIÈME TABLEAU. — Une grande salle du Palais

Ici se place un grand ballet. Salomé vient demander la faveur de mourir avec Jean. Après un ensemble important, qui dépeint à merveille les sentiments de chacun des personnages, le bourreau paraît, tenant à la main un glaive teint du sang de Jean. Salomé se précipite sur Hérodiade un poignard à la main. Hérodiade lui révèle qu'elle est sa mère. Salomé se frappe et meurt en la maudissant.



Spécialité de Peignoirs

"LINGERIE FAM"

20, RUE DES PONTS-DE-COMINES • LILLE

Indémodable "DUCAT" modèles en Nylon

GRAND CHOIX DE MOUCHOIRS

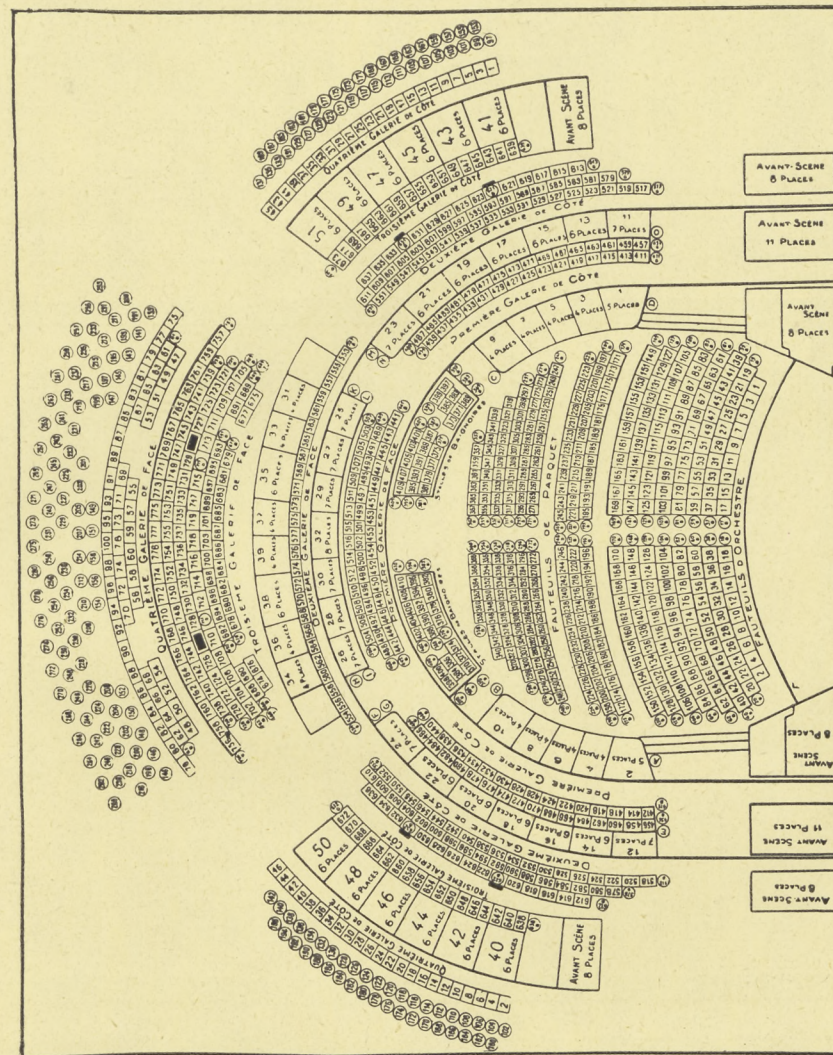


Imprimerie MAHU-CHEVALIER

28, Rue Emile-Desmet — LILLE

TÉLÉPHONE : 57.27.69

**TRAVAUX DE LUXE
ET DE COMMERCE**



THÉÂTRE DE L'OPÉRA TEL. LOCATION 55.48.61

PONCELET-LALOY

CHARBONS - ANTHRACITES - COKES
BOIS DE CHAUFFAGE



10, Quai du Wault - LILLE
Téléph. 54.78.92 - 54.78.93 - 54.85.73



ARMES DE CHASSE
ET DE TIR

HENRY-HURET

49, Rue de Paris - LILLE

TOUT POUR VOTRE CHIEN

TÉLÉP. : 55.06.40

COUPELLERIE

LES BEAUX TAPIS

106, Rue Nationale, LILLE

(Angle rue Nationale - Square Jussieu)

Téléphone : 54.84.31

PERSANS et FRANÇAIS

VENTE - ACHAT

RÉPARATIONS

106, Rue Nationale, LILLE

Acheter un

LUSTRE FACEN

c'est faire un EXCELLENT PLACEMENT

Grand choix de Lustres

1 et 3, Rue Sans Pavé

Modernes et de Style

LILLE

Tél. : 55.20.11