

PROGRAMME OFFICIEL DU GRAND THÉÂTRE DE LILLE

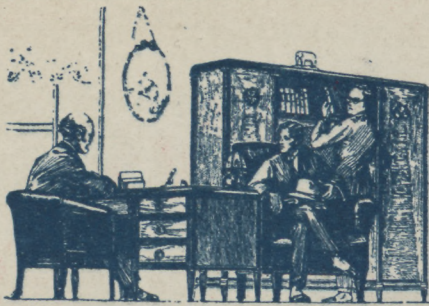


L'ECHO DES THEATRES

L'ART ET L'ORIGINALITÉ
- DANS LA PUBLICITÉ -

RENÉ REUBREZ
61, Rue de Béthune, LILLE

R. C. 1363
Tél. 41.82



SIÈGE SOCIAL : 86, Faubourg Saint-Antoine
PARIS

Meubles de bureau Cabinets de travail Sièges confortables

Établ^t EAGLE 17, Rue des Ponts-de-Comines
Téléph 48.27 LILLE



Marque Déposée

Grande Maison
de **DEUIL**
DEMI-DEUIL

Aux Dames de France
GERMAINE WACHMAR Tél. 747
37-39, Boul. Carnot - LILLE

**COSTUMES
MANTEAUX**
faits par tailleur

Rayon Spécial de

HAUTE COUTURE

SUR MESURE EN TOUTES TEINTES

**ROBES DE MARIÉES
ROBES DE CÉRÉMONIES
PREMIÈRE COMMUNION**

MAISON DE CONFIANCE PRIX LES PLUS AVANTAGEUX
AUCUNE SUCCURSALE

POUR supprimer les
poussières, nettoyer à
fond les appartements,
bureaux et magasins,
désinfecter et parfumer
l'atmosphère.

adoptez **L'ASPIRATEUR**

LUX

LE PLUS PUISSANT
LE PLUS PRATIQUE

*Demandez une démonstration
gratuite à domicile à la*

Sté Ame ÉLECTRO-LUX

54, Rue Jacquemars-Giélée

Téléphone 35.03 LILLE

A LA PROVIDENCE

Ancienne Maison
BÉAGUE fondée en
1794

Francis DE GRAVE & C^{IE}
13, Rue de la Bourse - LILLE Tél. 24.83

BIJOUTERIE
JOAILLERIE
HORLOGERIE de PRÉCISION
COUVERTS et ORFÈVRES
ARGENT et ARGENTÉE
RÉPARATIONS et TRANSFORMATIONS

L'ÉCHO DES THÉÂTRES



ILLUSTRATIONS DE
DESBARBIEUX

Clichés TALLON — Photos A. NUEZ

SAISON 1927-1928



PIANOS ET AUTO-PIANOS
DE TOUTES MARQUES

SCRÉPEL-POLLET

LILLE, 73, rue Esquermoise ROUBAIX, 138, Grande-Rue
Tél. 47.23 Tél. 4.34

R. C. 1.363

René REUBREZ * Directeur

TÉLÉPHONE 41.82

61, Rue de Béthune — LILLE

BUREAU DE LOCATION pour les places du GRAND THEATRE de Lille.
Téléph. : 42.98

Après le Spectacle, **ABONNÉS ET ARTISTES**
se réunissent à la

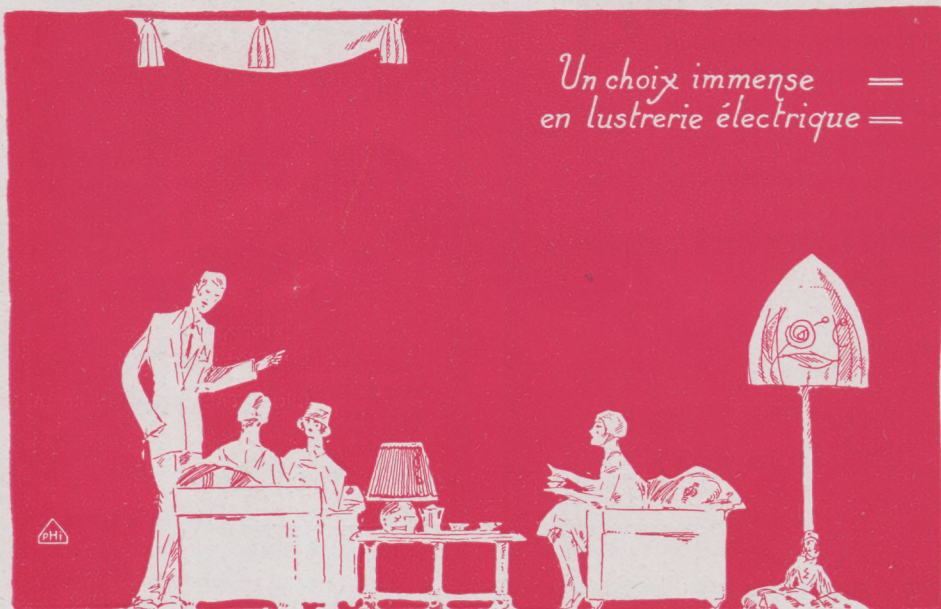
BRASSERIE FLAMANDE

55, RUE NATIONALE, LILLE

BUFFET FROID



SES SPÉCIALITÉS



*Un choix immense =
en lustrerie électrique =*

S. A. E.

G. **BOUCHERY & C^{IE}**
1, RUE SAINT PAVÉ - LILLE

PIANOS ODEOLA



TOUTES LES MARQUES

ERARD

PLEYEL

GAVEAU

51, Boul^d de la Liberté

LILLE

Téléphone 31.68

L'Odeola

est le Meilleur des
PIANOS AUTOMATIQUES
du Monde. 650 650 650 650 650

Location depuis **50 fr.** par mois



CHEZ JEAN

LOUDENOT

CAVE
RÉPUTÉE

A la Tour d'Ivoire

"Pas de coup de fusil"

— PRIX FIXE —
CARTE TRÈS SOIGNÉE

SALONS

TÉLÉPHONE
51.97

52 bis, Rue Esquermoise
LILLE



PHOTO A. NUEZ

UN VASE DÉCORATIF

MAROQUINIER

ORFÈVRE

Nouveautés Exclusives

LANCEL

13 et 15, Rue des Manneliers, 13 et 15

LILLE

Hôtel Restaurant de la Paix

GRILL ROOM

Fondé en 1871

GRILL ROOM

REPAS AU PRIX FIXE
ET A LA CARTE
PRIX RAISONNABLES

46, rue de Paris
LILLE

CUISINE SOIGNÉE
CAVES JUSTEMENT
— RÉPUTÉES —

Confort Moderne

Eau courante dans toutes les chambres

Confort Moderne

Annexe: **HOTEL DU HAVRE**
TAVERNE GAULOISE

2, Rue Gambetta

CONFORT MODERNE
CUISINE BOURGEOISE

Demandez partout

LA BIÈRE

La

Déesse

Téléphone
12.83



HENNION Frères



Le figurant



au Théâtre...

... est le premier élément
pour apprécier et garder
un bon souvenir. C'est
pourquoi vous vous
munirez de

JUMELLES -- MONOCLES
FACES-A-MAIN

FOUQUET Opticien-
Spécialiste

189 bis, Rue Gambetta, LILLE

"Goerz" - "Zeiss"

TÉLÉPHONE 62.45



A. DHÉNIN POSTICHEUR
D'ART

80, Rue de l'Hôpital-Militaire

Téléphone 37.12 — LILLE

NE CONFECTIONNE
QUE LE BEAU POSTICHE

Succursale : 59, Rue Faidherbe — Téléphone 31.75



HISTORIQUE DU THÉÂTRE

L'Ancien Théâtre de Lille (Suite)

Année 1892-1893 (Suite).

Oscar Petit reprit ensuite la série des grands opéras du répertoire profitant de la présence de ces artistes dont la réputation était solidement établie à Lille, et poussa les études du *Vaisseau Fantôme*, qu'il annonça bientôt pour le 26 janvier. Une indisposition de Cobalet l'obligea à reporter la date au 28 janvier.

Ce fut un gros événement, une solennité artistique et musicale de tout premier ordre, et Lille doit à Oscar Petit la gloire d'avoir représenté pour la première fois en France, le célèbre « Hollandais volant ».

Le *Vaisseau Fantôme* avait cependant déjà été joué en français sur la scène de la Monnaie de Bruxelles, en 1872.

L'idée première de cet ouvrage remontait à cinquante ans. A l'époque où Wagner végétait à Paris, il en avait cédé le poème à Léon Pillet, directeur de l'Opéra, pour une somme de cinq cents francs. Pillet avait confié ce livret à son chef d'orchestre, M. Dietsch, pour le mettre en musique. Paul Foucher en avait remis d'aplomb le livret, et un *Vaisseau Fantôme* avait eu une dizaine de représentations à l'Opéra, en 1842.

De son côté, Wagner n'avait pas renoncé à son œuvre et avait composé la partition qui fut jouée dès 1843, à Dresde et à Riga, puis à Berlin et à Cassel.

Voici l'idée de l'opéra de Richard Wagner :

Le *Vaisseau Fantôme*, au mât noir, à la voile rouge, est monté par un marin hollandais qui veille à son bord. Le vaisseau doit errer sans cesse sur les



APRÈS LE THÉÂTRE

RENDEZ-VOUS

TAVERNE EXCELSIOR

PASSAGE DU CENTRE

SES CHOUCROUTES

SES SOUPES A L'OIGNON

et grâce à une installation frigorifique unique

SES DÉLICIEUSES

Bières EXCELSIOR

de la **GRANDE BRASSERIE de Lille**

ANTIGONE. TRAGÉDIE DE SOPHOCLE

Jean habille la femme chic.

Lille

Costumes Tailleur - Robes - Manteaux

31, rue de l'Hôpital-Militaire
1, rue Jean-sans-Peur



Après le Spectacle

c'est à



LA BRASSERIE FLAMANDE

55, Rue Nationale, 55 — LILLE

Que l'on trouve

EXCELLENTE CHOUROUTE
TRIPES A LA MODE DE CAEN
arrosées des meilleures bières

HUITRES de l'HUITRIÈRE
ESCARGOTS - SOUPE A L'OIGNON
—: BUFFET FROID :—

Spécialité de Gueuze-Lambic

L'OFFICE

DES

RECHERCHES

120 Rue des Postes 120
LILLE

Téléphone 26.95

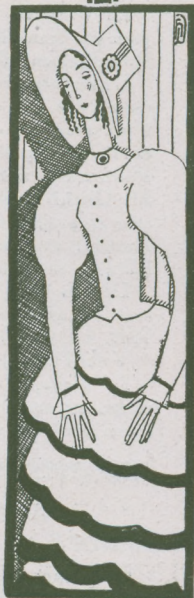
Renseigne avant mariage
sur Dot, Conduite,
Santé, Famille, etc.

PREUVES
ET TÉMOINS
d'emploi du temps
Relations, Dépenses, etc.

Recherche

Enquête sur tous sujets et
AFFAIRES
de FAMILLE

exigeant tact, habileté et
ABSOLUE DISCRÉTION



l'ingénue

Royal Tailor
65, Rue Nationale - Lille

habille avec élégance
l'homme de qualité

Tous vêtements de cérémonie

eaux-fortes
bronze
marbres
Les terres cuites

Les Arts Réunis

Fabrique d'encadrements
ARTICLES FANTAISIES

Léon PETYT
40, rue Léon-Gambetta
LILLE
Téléphone 734



flots, jusqu'à ce que le marin rencontre un cœur qui l'aime toujours avec constance. Pour atteindre ce but, il jette l'ancre une fois tous les sept ans et n'a jamais trouvé la femme qui doit lui rester fidèle. Tel est en quelques mots le résumé de la légende.

Au lever du rideau, le Hollandais, fatigué de ses longs voyages, au cours desquels il a pu s'assurer une immense fortune, vient jeter l'ancre sur la côte norvégienne. Accueilli par le marin Daland, il trouve chez lui une famille et il offre le trésor contenu dans son navire, pierres précieuses et perles d'Asie. Daland a une fille, Senta. Le Hollandais la demande pour femme et le père y consent.

Or Senta, sans connaître le héros autrement que par un portrait, se sent attirée vers lui. Un chasseur, Erik, aime cependant Senta, mais Daland ne voit que la richesse. C'est au moment où Erik confessait à Senta l'aveu de sa flamme que le Hollandais paraît et de suite Senta est fascinée. Elle accepte donc la proposition transmise par son père.

Erik reproche cet hymen à Senta, à ce moment le Hollandais surprend les jeunes gens, et bien que Senta se montre absolument insensible aux supplications du chasseur, il craint de n'avoir pas avec Senta, la certitude de la fidélité, et il reprend la mer.

Senta, affolée, malgré les supplications de son père et d'Erik, se jette dans les flots pour rejoindre le vaisseau. Alors le navire est entraîné sous les vagues, et l'on voit s'élever au-dessus de la mer les deux fiancés transfigurés, le Hollandais tenant Senta dans ses bras.

Sur ce livret très dramatique et très apte aux développements musicaux, Wagner écrivit une musique en tous points semblables à la conception musicale de l'époque. Il a conçu sa partition à l'italienne. Son orchestration est très brillante, les chœurs y sont traités de belle façon, l'ouverture est magistrale et contient une tempête avec des effets d'orage et d'ouragan, de l'effet le plus puissant. Nombre de passages de l'opéra sont connus, le chant des matelots, le grand air de Senta, la fileuse, le récit du Hollandais, le duo des deux basses.

Ce fut la basse Cobalet qui créa le personnage du Hollandais. Sa belle et large voix se prêtait admirablement à ces chants de grande allure. Mme Tilda,

CACAO-MAXIME
DÉLICIEUX

THÉ-MAXIME
LE MEILLEUR

1926
FD

LE MALADE IMAGINAIRE COMEDIE DE MOLIERE

CHENARD & WALCKER

TÉLÉPHONE 109, 111, 113, Boulevard de la République
24.03

Télegr.
BACHAUTO

LA MADELEINE-LILLE

(GARAGE POUR 200 VOITURES — BOX ET PLACES NUMÉROTÉS)

AMEUBLEMENT

DÉCORATION

INSTALLATIONS COMPLÈTES

J. Vandenberghe Hely
s Fils

66-68, Rue St-Étienne
Tél. 1326 R. C. Lille 1990 LILLE

ÉBÉNISTERIE - MENUISERIE D'ART
TAPISSERIE - SCULPTURE (BOIS,
— PIERRE, STAFF, CARTON-PIERRE) —

PIANOS

PLEYEL ■

ERARD

■ GAVEAU

et

toutes les principales marques françaises

J. GRAS

36, Rue Faidherbe, 36

LILLE

ORGUES MUSTEL

ET

PIANOS PLEYELA



*Les
plus parfaits
des
Instruments
exécutants*



le jeune
premier



FLEURS

NATURELLES

MAISON

LEPRÊTRE

FAY, Successeur

21, Place du Théâtre

(en face de la Bourse)

ARRIVAGES

— TOUS —

LES JOURS

LILLE

Tél. 21.07

Grand Choix de Plantes et Corbeilles

CROIX ET COURONNES

VANNERIE ET
POTERIE DE LUXE

ANCIENNE MAISON
CROMBET

SES PERMANENTES

SES COUPES

Téléphone : 31.75

SES MISES EN PLIS

SONT IMPECCABLES

Salons pour Hommes et pour Dames, Dernier Confort

DHÉNIN

Successeur

59, Rue Faidherbe

LILLE



qui jouait Senta, exprimait à merveille la musique du maître. La basse Dulin chantait et jouait parfaitement le rôle de Daland, tout en accentuant peut-être un peu trop le côté comique du personnage. Les chœurs renforcés furent excellents.

La scène du Théâtre municipal, quoique de dimensions fort honorables, était un peu étroite pour cette œuvre, dans laquelle on devait voir sur scène deux vaisseaux à la fois, mais le régisseur, M. Morfer, et le décorateur, M. Valbrun, avaient fait des prodiges.

L'orchestre de M. G. Sinsouilliez eut sa grande part dans le succès de cette belle tentative de décentralisation.

Cette création du *Vaisseau Fantôme* fit véritablement sensation à l'époque, elle reste le meilleur souvenir de la direction de l'excellent Oscar Petit.

Plusieurs critiques parisiens se dérangèrent pour venir entendre cette première. Le public fut nombreux et manifesta à plusieurs reprises sa satisfaction. Oscar Petit put donc reprendre plusieurs fois la pièce qui fut jouée neuf fois jusqu'à la fin de la saison.

On reprit ensuite *L'Africaine*, *Lohengrin*, *Mignon*, *Carmen*, *Le Voyage en Chine*, *Manon*, avec Mlle Horwitz, *Aïda*, que l'on n'avait plus entendu depuis 1883.

Aïda fut très luxueusement montée. Ce fut une très intéressante reprise qui fit le plus grand honneur à la direction. La mise en scène fut fort belle, le cortège du quatrième tableau supérieurement réussi; la grande marche triomphale avec les trompettes thébaines et les fanfares sur le théâtre, fut l'une des parties les plus attrayantes de cette reprise. Au milieu d'une figuration nombreuse, bien costumée et bien groupée sur la scène, se dansa le grand ballet égyptien, de Luigini, adapté spécialement pour l'opéra de Verdi. L'interprétation fut fort satisfaisante. Mme Tylde et M. Claeys eurent droit à d'unanimes éloges dans les rôles d'Aïda et d'Amonasro. M. Soubeyran et Mlle Zévort se tirèrent avantageusement des personnages de Rhadamès et Amnérís. Il est certain que si *Aïda* avait pu être montée un peu moins tard en saison, au lieu de faire six représentations, l'œuvre de Verdi aurait pu tenir une longue série.

La saison 1892-1893, désastreuse à ses débuts, se termina d'une façon triomphale. Depuis longtemps on n'avait vu au Théâtre une telle profusion de fleurs,

Merveilleuse Crème de Beauté
 INALTÉRABLE
 PARFUM SUAVE

LA REINE DES CRÈMES

PARIS
J. LESQUENDIEU
 PARFUMEUR

En Vente Partout et Grands Magasins,
 Coiffeurs, Parfumeurs.

1926



LYSISTRATA COMEDIE D' ARISTOPHANE

NETTOYAGE
 — A SEC —
 DE TOUS
 VÊTEMENTS

TEINTURE — NETTOYAGE

LES GOBELINS LILLOIS

123, Boul. de la Liberté — LILLE

TEINTURE
 DE TOUTE
 NUANCE A
 l'Échantillon

DERNIÈRES CRÉATIONS
EN DRAPERIES

Victor **Membré**
TAILLEUR DAMES ET MESSIEURS

SPÉCIALISTE POUR
L'HABIT ET LE SMOKING

Téléphone 44.12

29^{bis}, Rue Nationale
(1^{er} Étage) **LILLE**

RIDEAUX

STORES

tous genres

AMMEUX-BIE

29-31, Rue des Sarrazins

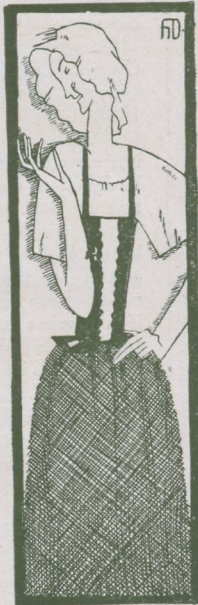
- **LILLE** -

Téléph. 50.44

Trams V et B

COUVERTURES
COUVRE - LITS
BLANC

Gros - Détail



la soubrette

VOYAGES

AGENCE LUBIN

FONDÉE EN 1874

21, Rue Faidherbe

LILLE

Téléphone : 22.50

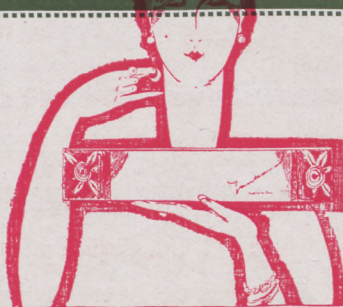
AGENCE DE LA COMPAGNIE
DES WAGONS-LITS

**Tous Billets de
Chemin de fer**

Passages Maritimes

Voyages Particuliers à Forfait

PROJETS & DEVIS SUR DEMANDE



YANKA 75, rue Nationale Lille

SES
DÉLICIEUSES
CONFISERIES
GLACES ET
PÂTISSERIES



de couronnes, de palmes, de gerbes et de bouquets, sans compter les innombrables cadeaux offerts aux artistes et au directeur.

En fait, cette heureuse conclusion fut due entièrement à la volonté et au talent de M. Oscar Petit qui réussit un redressement que d'aucuns croyaient impossible.

Quelques événements marquèrent la fin de la saison. Le comptable démissionna et fut remplacé par arrêté préfectoral en date du 15 mars par M. Lenglet. La nomination spécifiait que celui-ci ne pouvait recevoir plus de 20.000 fr. par mois pour avances.

Le 15 février, l'excellent chef d'orchestre Sinsoilliez succombait. On avait fêté son bénéfice deux jours auparavant par une magnifique représentation du *Vaisseau Fantôme*. Il avait 46 ans; né à Roubaix, il avait eu de grands succès tant comme violoniste que comme compositeur. Comme chef d'orchestre, il avait fait le tour du monde, de Buenos-Ayres à Saint-Pétersbourg. L'orchestre du Grand Théâtre assista à ses funérailles et exécuta la marche funèbre de Chopin et le prélude de *Lohengrin*. Une foule immense conduisit notre concitoyen au cimetière. Oscar Petit, absorbé par sa direction, ne pouvait songer à le remplacer à l'orchestre. Il engagea donc un second chef de la Monnaie, *Yerna*.

La régie d'Oscar Petit coûta en sus de la partie de subvention allouée à Taillefer, et de l'emploi des 15.000 fr. de son cautionnement, une somme d'environ 50.000 fr. à la ville de Lille. Dépense importante, certes, mais qui, au point de vue artistique, donna un résultat très appréciable.

A. DANCHIN.

(A suivre).



HABITEZ UN INTÉRIEUR
DÉCORÉ ET MEUBLÉ par

G. WIART

79, rue Nationale — LILLE

vous y trouverez tout le confort moderne, le bon
goût français, et le charme que vous recherchez

1926



HORACE TRAGÉDIE DE CORNEILLE

GRANDE CHEMISERIE POUR HOMMES ET JEUNES GENS

Fondée
en 1871

AU PROGRÈS

Fondée
en 1871

PAUL NOIZET

15, Rue Neuve, 15 — LILLE

SPÉCIALITÉ DE CHEMISES SUR MESURE
COUPE ÉLÉGANTE — FAÇON SOIGNÉE

PRIX MODÉRÉS

E. WERNER

MAISON DE CONFIANCE

Joaillier

Orfèvre

MONTRES DE PRÉCISION

CHOIX SUR DEMANDE

24, RUE NATIONALE, 24

TÉLÉPHONE 24.08

LILLE

Le FOYER-RADIATEUR

SURDIAC

A FEU CONTINU

LE SEUL

à récupération COMPLÈTE de chaleur

RÉALISE

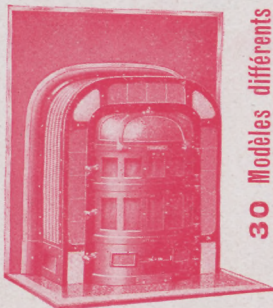
40 % D'ÉCONOMIE
DE CHARBON

sur les meilleurs foyers existants

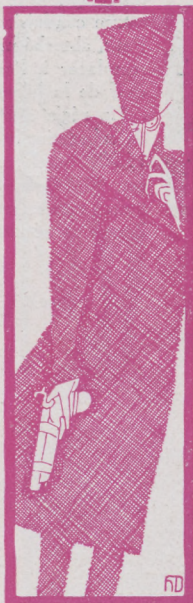
Dépositaire
Général : **J. HOUDMONT**

7, Rue de Paris - LILLE

Le Foyer idéal pour le Home idéal



30 Modèles différents



le traître

Demandez partout



UN

Schiedam

des

Flandres

LE PLUS FIN

LE MEILLEUR



DISTILLERIE

Rossignol - Lefebvre Fils

Marais - de - Lomme

(Nord)

PHOTO-SELECT

ARTICLES

KODAK

A. JONGH-HENNION

19, Rue Neuve — LILLE

CINÉS

PATHÉ

BABY

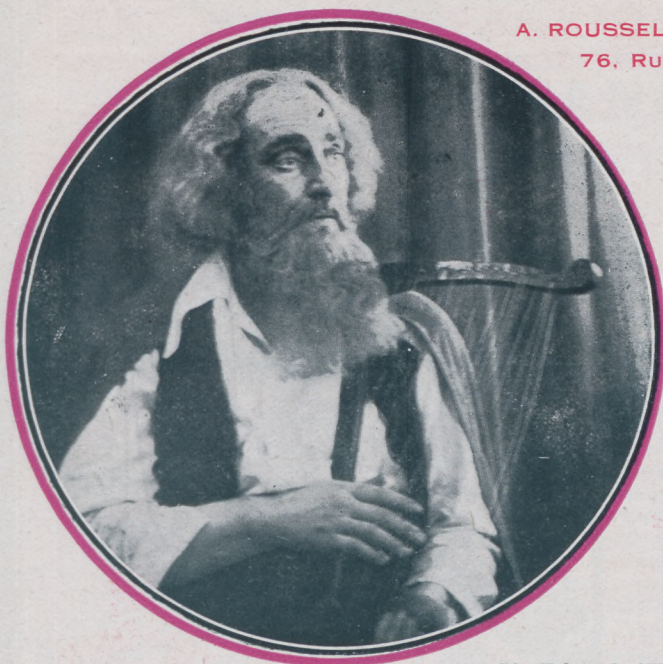
Le plus Grand Choix d'Appareils
de toutes Marques et d'Accessoires

PHOTOGRAPHIQUES

SPÉCIALITÉ DE TRAVAUX D'AMATEURS EXTRA SOIGNÉS

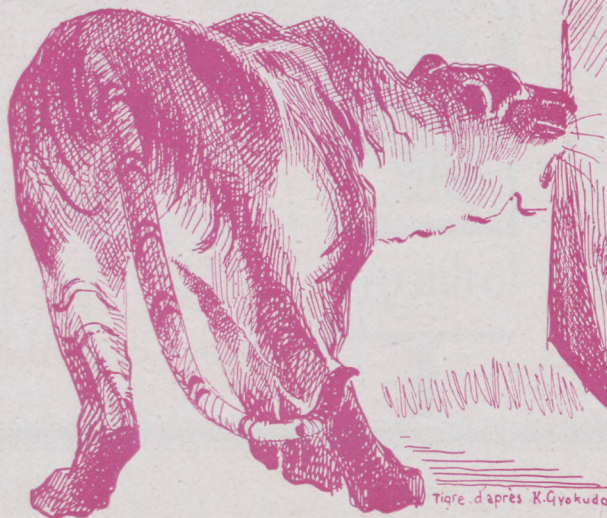
TABLEAUX - GRAVURES - ENCADREMENTS DE TOUS STYLES

A. ROUSSEL - PIERRE VASSE, SCR
76, RUE ESQUERMOISE - LILLE



Ph. Eclair de l'Est

M. SCAPINI-LEROUX



Tigre d'après K. Gyokudo



ORPHEE

Illustration de SIMONS

LES MEILLEURS DESSERTS
LES ENTREMETS
LES PLUS SAVOUREUX

à la Franco-Belge

BISCUITERIE-PÂTISSERIE

29, RUE GRANDE-CHAUSSÉE, 29

TÉLÉPHONE 18.85

LILLE

MAISON SPÉCIALE POUR LA VUE

ANCIENS ÉTABLISSEMENTS



A. REY, Opticien-Constructeur, Succ^r

13, Rue Esquermoise, LILLE

Verres à images ponctuelles
"ZEISS" et "STIGMAL"

"TELEGIC" permettant de voir près et loin

Jumelles

— de —
**THÉÂTRE
MARINE**
— et —
CAMPAGNE

ASSURANCES

Les meilleures conditions
pour toutes Assurances
AUTOMOBILES

Délivrance immédiate
— des polices —

Les meilleures conditions
pour toutes autres
ASSURANCES

Demandez renseignements à

Cam. JOUVENAU
102, Rue Nationale
LILLE Tél. 40.62

4, Rue des Fabricants
ROUBAIX Tél. 23.59



la duègne

La Femme chic



commande ses Fourrures

Au Pôle Nord


6, rue de Béthune, LILLE

Téléphone 30.05



TÉLÉPHONE 7.26 R.C. LILLE 6703
Jules DEGRAVE
JOAILLIER BIJOUTIER
LILLE
47, RUE ESQUERMOISE CORBEILLES de MARIAGE
La Maison n'a aucune succursale





ANALYSE

MANON

Acte I. — *La cour d'une hôtellerie d'Amiens.* — Dans cette hôtellerie se trouve, en partie fine, Guillot de Morfontaine. Par le coche, arrive Manon, une orpheline. Elle est reçue par son cousin Lescaut, qui s'intitule « le gardien de l'honneur de sa famille », mais qui n'a que des notions vagues de ce sentiment.

Abandonnée presque aussitôt par lui, Manon se voit l'objet des attentions de Guillot de Morfontaine, auxquelles l'intervention de Javotte, Poussette et Rosette vient bientôt mettre un terme. Alors arrive le chevalier Des Grieux, qui a manqué le coche. Il aperçoit Manon et reçoit le coup de foudre. Manon, éblouie par les allures des amies de Guillot, se défend mal contre l'avenir de plaisirs que fait miroiter à ses yeux le chevalier Des Grieux ; elle le suit à Paris.

Acte II. — *L'appartement de Des Grieux, à Paris, rue Vivienne.* — La vie commune de Manon et de son chevalier est interrompue par le cousin Lescaut, qui est à la recherche de Manon, et par Brétigny, mis en campagne par le père Des Grieux. Des Grieux est appelé un moment hors de chez lui, et emmené par les exempts.

Acte III. — Premier tableau : *Le Cours-la-Reine, un jour de fête.* — Guillot de Morfontaine et de Brétigny y font assaut d'amabilités auprès de Manon. Guillot l'emporte en faisant venir le ballet de l'Opéra au Cours-la-Reine.

Mais Manon, qui vient d'apprendre de la bouche du comte Des Grieux, que son chevalier va prendre

MAJORELLE

55, Rue Esquermoise - LILLE

MEUBLES MODERNES, OBJETS D'ART
DÉCORATION INTÉRIEURE, FERRONNERIE
PROJETS & DEVIS SUR DEMANDE

1926
50

LA SURPRISE DE L'AMOUR. COMEDIE DE MARIVAUX

BILLARDS Ch. TOULET

E. PERCHE-BATAILLE, Succ^r

8, RUE BASSE

SPÉCIALITÉ D'OBJETS D'IVOIRE

haute couture · AUX SŒURS de charité · chemiserie

A L'HUITRIÈRE

6, rue Basse Les HUITRES
 - LILLE - Les ESCARGOTS
 Téléphone 99 Les Vins Blancs Vieux



AMEUBLEMENT
 DÉCORATION

**MERCIER
 FRÈRES**
 DE PARIS

SUCCURSALE
 DE LILLE

179, rue Nationale

EXPOSITION
 PERMANENTE
 DE MEUBLES
 DE TOUS STYLES

COPIES DE
 MUSÉES

Les BONBONS FINS. Les CHOCOLATS F. MARQUIS
 Les CAFÉS CORCELET
 12, RUE DU PALAIS-RIHOUR, LILLE

AUX CAVES DE FRANCE
 Ses VINS — Ses CHAMPAGNES de marque
 30, RUE D'ARRAS, LILLE — Téléphone 49.08

MANON

Opéra-Comique en 5 actes, de MM. MEILHAC et Ph. GILLES. — Musique de MASSENET

Des Grioux.....	MM. Ch. FRIANT	Manon.....	M ^{mes} Emma LUART
Lescaut.....	SAUVAGEOT	Pousselle.....	ARVEZ
Comte des Grioux.....	SCAPINI-LEROUX	Javotte.....	BRUNEL
Brétigny.....	GAILLARD	Rosette.....	GÉROZ
Guillot.....	SAINT-PRÈS	Une Servante.....	BERNARD
L'Hôtelier.....	LAMBRETTE	2 ^e Garde.....	MM. URBAIN
1 ^{er} Garde.....	RAYNAL	Le Sergent.....	DELMULLE
		L'Archer.....	DEBOUVER

Au 3^e acte : **BALLET DU ROY**, réglé par M^{me} Suzanne MANTE, Maîtresse de Ballet,
 dansé par M^{les} MORANDO, 1^{re} danseuse étoile; BRANA, 1^{er} travesti, et les Dames du Corps de Ballet.

Orchestre sous la direction de M. E. ARCHAINBAUD

Pianos et Harpes de la Maison ODEOLA

LEBARGY Fournisseur des 2 Théâtres Municipaux
 206, Rue Solférino, Lille d'OBJETS D'ART - PORCELAINES - CRISTAUX

Les MEUBLES sont fournis par la Maison
 178, RUE NATIONALE, LILLE **MERCIER F^{res}**

LACET YOREL EXTENSIBLE, POUR LE SOULIER CHIC - PRATIQUE - CONFORTABLE

Chacun se déchausse sans se délayer — Plus de nœuds, plus de bouts
 Une fois posé on n'y touche plus

CAFÉ-RESTAURANT

SERVICE A LA CARTE ET A PRIX FIXE du **ROYAL-HOTEL**
 DÉJEUNERS ET DINERS
 2 Menus, 20 et 28 fr.

FOURNITURES GÉNÉRALES POUR MODES

La Maison la mieux assortie de la région **L. GAIZENBAND**

M. SADO, Successeur
 Téléphone 50.03 98, rue Esquermoise - LILLE

Les plus beaux Fruits
 Les meilleures Conserves et Confitures

Téléph. 59.71 Maison **FRANCHOMME**
 8, rue de la Clef — LILLE

**ROYAL
 BAR**

les Chaussures "**Cecil**"
 les plus réputées

35, rue Nationale

12 MAISONS A LILLE · PARIS · BRUXELLES · LIÈGE · GAND · ANVERS

PIANOLA-PIANOS

STECK — WEBER

THE ÆOLIAN C^o

COUPLEUX FRÈRES, 24, rue Esquermoise - LILLE

**PIANOLA
 "DUO-ART"
 ÉLECTRIQUE**

MACHINES
 A LAVER
 LE LINGE
 ET ESSOREUSE

**N e c
 Plus
 Ultra**

- A MAIN -
 AU MOTEUR

73, rue Faidherbe
 LILLE

TÉLÉPHONE
 28.07

Indesart 1926



ANALYSE

MANON

Acte I. — *La cour d'une hôtellerie d'Amiens.* — Dans cette hôtellerie se trouve, en partie fine, Guillot de Morfontaine. Par le coche, arrive Manon, une orpheline. Elle est reçue par son cousin Lescaut, qui s'intitule « le gardien de l'honneur de sa famille », mais qui n'a que des notions vagues de ce sentiment.

Abandonnée presque aussitôt par lui, Manon se voit l'objet des attentions de Guillot de Morfontaine, auxquelles l'intervention de Javotte, Pousette et Rosette vient bientôt mettre un terme. Alors arrive le chevalier Des Grieux, qui a manqué le coche. Il aperçoit Manon et reçoit le coup de foudre. Manon, éblouie par les allures des amies de Guillot, se défend mal contre l'avenir de plaisirs que fait miroiter à ses yeux le chevalier Des Grieux ; elle le suit à Paris.

Acte II. — *L'appartement de Des Grieux, à Paris, rue Vivienne.* — La vie commune de Manon et de son chevalier est interrompue par le cousin Lescaut, qui est à la recherche de Manon, et par Brétigny, mis en campagne par le père Des Grieux. Des Grieux est appelé un moment hors de chez lui, et emmené par les exempts.

Acte III. — Premier tableau : *Le Cours-la-Reine, un jour de fête.* — Guillot de Morfontaine et de Brétigny y font assaut d'amabilités auprès de Manon. Guillot l'emporte en faisant venir le ballet de l'Opéra au Cours-la-Reine.

Mais Manon, qui vient d'apprendre de la bouche du comte Des Grieux, que son chevalier va prendre

MAJORELLE

55, Rue Esquermoise - LILLE

MEUBLES MODERNES, OBJETS D'ART
DÉCORATION INTÉRIEURE, FERRONNERIE
PROJETS & DEVIS SUR DEMANDE

LA SURPRISE DE L'AMOUR. COMEDIE DE MAR

BILLARDS Ch. TOULET

E. PERCHE-BATAILLE, Su

8, RUE BASSI

SPÉCIALITÉ D'OBJETS D'IVOIRE

te couture · **AUX SŒURS de charité** · chemiserie

MEUBLEMENT
ÉCORATION
MERCIER
FRÈRES
E PARIS
CCURSALE
E LILLE
rue Nationale
POSITION
RMANENTE
MEUBLES
TOUS STYLES
OPIES DE
LUSÉES



A L'HUITRIÈRE

6, rue Basse Les HUITRES
- LILLE - Les ESCARGOTS
Téléphone 99 Les Vins Blancs Vieux

Les BONBONS FINS. Les CHOCOLATS F. MARQUIS
Les CAFÉS CORCELET
12, RUE DU PALAIS-RIHOUR, LILLE

AUX CAVES DE FRANCE
Ses VINS — Ses CHAMPAGNES de marque
30, RUE D'ARRAS, LILLE — Téléphone 49.08

MANON

Opéra-Comique en 5 actes, de MM. MEILHAC et Ph. GILLES. — Musique de MASSENET

Des Grieux.....	MM. Ch. FRIANT	Manon.....	M ^{mes} Emma LUART
Lescat.....	SAUVAGEOT	Poussette.....	ARVEZ
Comte des Grieux.....	SCAPINI-LEROUX	Javotte.....	BRUNEL
Brétigny.....	GAILLARD	Rosette.....	GÉROZ
Guillot.....	SAINT-PRÈS	Une Servante.....	BERNARD
L'Hôtelier.....	LAMBRETTE	2 ^e Garde.....	MM. URBAIN
1 ^{er} Garde.....	RAYNAL	Le Sergent.....	DELMULLE
		L'Archer.....	DEBOUVER

Au 3^e acte : **BALLET DU ROY**, réglé par M^{me} Suzanne MANTE, Maîtresse de Ballet,
dansé par M^{lles} MORANDO, 1^{re} danseuse étoile; BRANA, 1^{er} travesti, et les Dames du Corps de Ballet.

Orchestre sous la direction de M. E. ARCHAINBAUD
Pianos et Harpes de la Maison ODEOLA

LEBARGY Fournisseur des 2 Théâtres Municipaux
206, Rue Solférino, Lille d'OBJETS D'ART - PORCELAINES - CRISTAUX

Les **MEUBLES** sont fournis par la Maison
170, RUE NATIONALE, LILLE **MERCIER F^{res}**

LACET YOREL EXTENSIBLE, POUR LE SOULIER
CHIC - PRATIQUE - CONFORTABLE

Chacun se déchausse sans se délayer — Plus de nœuds, plus de bouts
Une fois posé on n'y touche plus

CAFÉ-RESTAURANT

SERVICE A LA CARTE ET A PRIX FIXE du **ROYAL-HOTEL**
DÉJEUNERS ET DINERS
2 Menus, 20 et 28 fr.

FOURNITURES GÉNÉRALES POUR MODES

La Maison la mieux assortie de la région
L. GAIZENBAND
M. SADO, Successeur
Téléphone 50.03 98, rue Esquermoise - LILLE

Les plus beaux Fruits
Les meilleures Conserves et Confitures

Téléph. 59.71 Maison **FRANCHOMME**
8, rue de la Clef — LILLE

ROYAL BAR

les Chaussures "**Cecil**"
les plus réputées

35, rue Nationale
12 MAISONS A LILLE · PARIS · BRUXELLES · LIÈGE · GAND · ANVERS

PIANOLA-PIANOS
STECK — WEBER

PIANOLA
"DUO-ART"
ÉLECTRIQUE

THE ÆOLIAN C^o
COUPLEUX FRÈRES, 24, rue Esquermoise - LILLE

MACHINES
A LAVER
LE LINGE
ET ESSOREUSE

N e c
Plus
Ultra

- A MAIN -
AU MOTEUR

73, rue Faidherbe
LILLE

TÉLÉPHONE
28.07

franchomme 1926

CHARBONS ANTHRACITES

MAISON
— DE —
CONFIANCE

O. Loncelet-Laloy & Filz

10, Quai du Wault, LILLE

Une soirée
n'est parfaite



que lorsqu'on arrive
au Spectacle dans sa
Peugeot.

NOTICE FRANCO SUR DEMANDE

Essais chez tous les Agents
de la Marque ou à la Succursale :

7-9-11, Rue Faidherbe
à LILLE



Le figurant

Félix GHISLAIN

TAILLEUR

DAMES - MESSIEURS

51, Rue d'Angleterre, 51

LILLE



DRAPERIES
DE TOUT
PREMIER CHOIX

Fantaisie
dernier cri

Nos vêtements
sont d'une coupe
impeccable et
d'un fini parfait

SPÉCIALITÉ
.. POUR ..
CÉRÉMONIES

FAITES 'DÉCORER



VOTRE 'LOGIS'

PAR G. TOUSSAINT
7, rue Jean-Sans-Peur
Lille

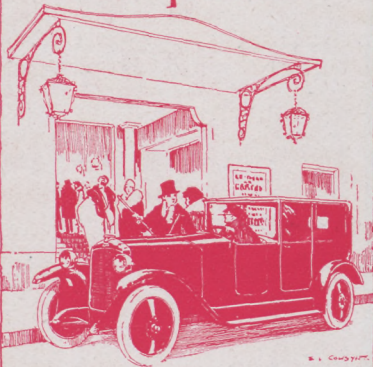
CHARBONS ANTHRACITES

MAISON
— DE —
CONFIANCE

O. Loncelet-Laloy & Fils

10, Quai du Wault, LILLE

Une soirée
n'est parfaite



que lorsqu'on arrive
au Spectacle dans sa
Peugeot.

NOTICE FRANCO SUR DEMANDE

Essais chez tous les Agents
de la Marque ou à la Succursale :

7-9-11, Rue Faidherbe
à LILLE



Le figurant

Félix GHISLAIN

TAILLEUR

DAMES - MESSIEURS

51, Rue d'Angleterre, 51

LILLE



DRAPERIES
DE TOUT
PREMIER CHOIX

Fantaisie
dernier cri

*Nos vêtements
sont d'une coupe
impeccable et
d'un fini parfait*

SPÉCIALITÉ
.. POUR ..
CÉRÉMONIES

FAITES 'DÉCORER



VOTRE 'LOGIS'

PAR G. TOUSSAINT
7. rue Jean-Sans-Peur
Lille