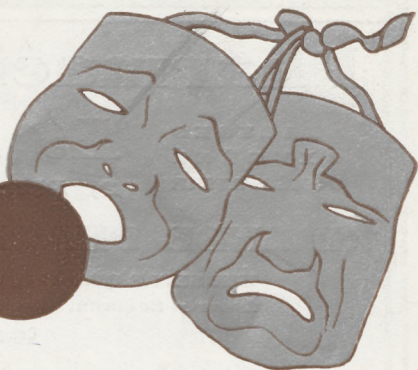


31

# L'ECCHO DES THEATRES



PROGRAMME OFFICIEL  
GRAND THEATRE  
LILLE



*Gu...*  
1931

L'ART ET L'ORIGINALITE  
DANS LA PUBLICITE

RENE REUBREZ

# Pharmacie Universelle

ANALYSES  
OXYGÈNE  
HOMÉOPATHIE

## L. RITTER

TÉLÉPHONE

2, Place Richebé -- LILLE

- 11.17 -

## GRANDE PHARMACIE D'ORDONNANCES

UNE SEULE QUALITÉ, LA MEILLEURE EN TOUT ET POUR TOUS  
Assurés Sociaux, Blessés de Guerre, Blessés de l'Industrie, etc.

Compte Chèques Postaux 2263 Lille



# PHONOS

PATHÉ - ODÉON

COLUMBIA -- GRAMOPHONE

PARLOPHONE - POLYDOR

COMPTOIR  
GENERAL des

# MACHINES PARLANTES

Succursales de

A - 63, Rue de Béthune

B - 2, Rue Neuve

C - 24, Rue Neuve

ROUBAIX, 99, Grand'Rue

# DISQUES



Après le Spectacle

## SOUPEURS

TAVERNE - BRASSERIE DE

# LA BOURSE

PLATS ALSACIENS - RESTAURANT

## Bières "Excelsior"

et Pilsen-Urquell d'origine

: SALLE DE BILLARDS :

# à jeanne d'arc

**TAILLEUR  
CHEMISIER**  
60, RUE NATIONALE  
**LILLE**

Jeudi 24 Mars 1932.

N° 107

## L'ECHO DES THEATRES

RENÉ REUBREZ\*, Directeur - 61, rue de Béthune, LILLE  
R. C. Lille 1363 — 17<sup>me</sup> Année — Téléphone 41.82



**SAISON 1931 - 1932**

**LOCATION DU GRAND THÉÂTRE : Téléphone 42.98**

Illustrations de SIMONS

**PIANOS - PHONOS - DISQUES - T. S. F.**



### SCRÉPEL-POLLET

73, Rue Esquermoise

Tél. 47.23

LILLE

138, Grande-Rue

Tél. 4.34

ROUBAIX

Après le Théâtre, à

# BELLEVue

LE PLUS BEAU CAFÉ DE FRANCE

Les Bières réputées "Excelsior"

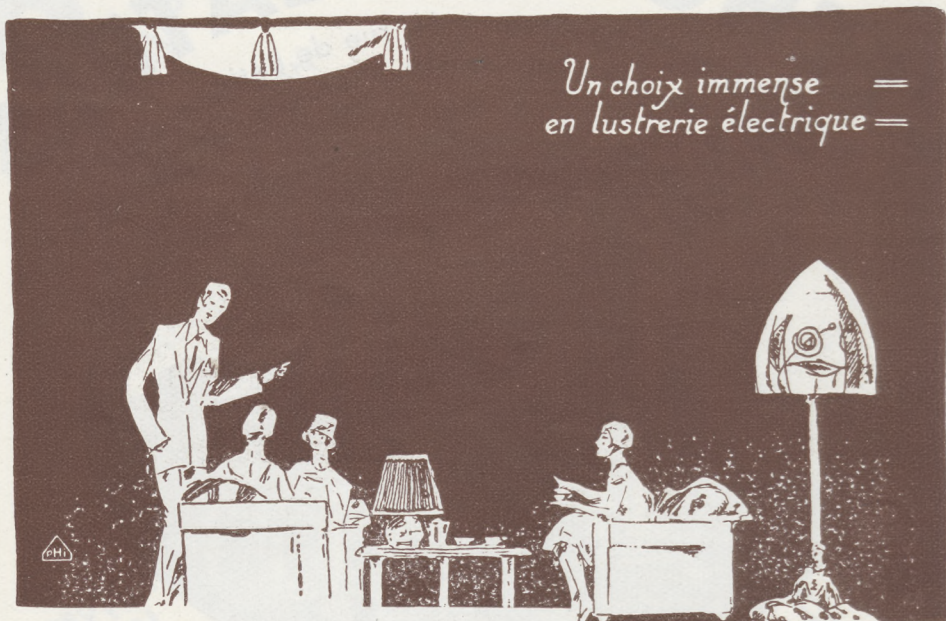
LES BIÈRES D'ORIGINE

Urquell-Pilsen et Spatenbraü



PLATS FROIDS

DE BRASSERIE



Un choix immense  
en lustrerie électrique

**F. A. C. E. N.**

Anc. Établissements BOUCHERY

Tél. 14.46 et 32.07

1 et 3, Rue Sans-Pavé - LILLE

**NORA**  
*Prenez plutôt un Nora*  
DISTRIBUTEURS  
POUR LA RÉGION DU NORD  
F.A.C.E.N.



**F. A. C. E. N.**

1 et 3, Rue Sans-Pavé - LILLE

TÉLÉPHONES 14.46 — 32.07



L'ANCIEN GRAND-THÉÂTRE DE LILLE

**Maurice LA FLIZE & C<sup>ie</sup>**

2, Av. Verdi - LA MADELEINE

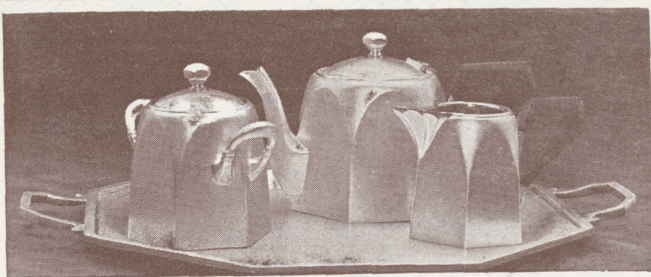
Téléphone 59.40

**Ateliers d'art**

**Mobilier d'art**  
**Décoration moderne**  
**Architecture intérieure**

Galerie d'exposition :

16, r. Thiers, LILLE - Tél. 74.65



FABRIQUE DE COUVERTS  
ET D'ORFÈVRERIE

SERVICES DE TABLE  
à Thé, à Café, à Dessert

**S. MAIMONE** 30, QUAI DE LA BASSE-DEULE LILLE  
TÉLÉPHONE 22.18

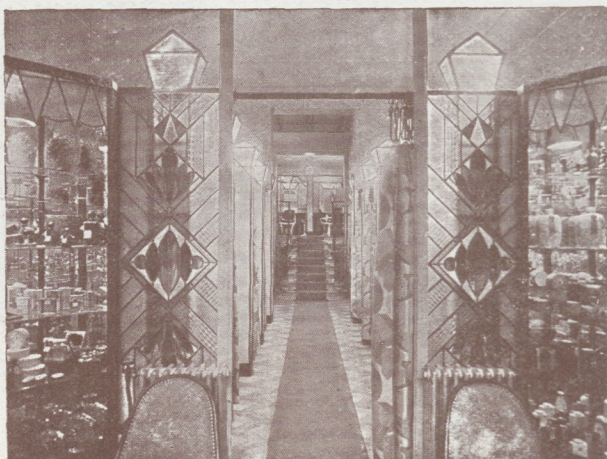
*La permanente*

*:: de l'élite ::* **La Nouvelle**

**Bouclette  
GALLIA**



*Thénin*



L'entrée des Salons

59, Rue Faidherbe, Tél. 31.75 et 80, Rue de l'Hôpital Militaire, Tél. 37.12, LILLE

## Société Française du Cuivre

Appareils d'Éclairage  
à PÉLECTRICITÉ

Cuivre. — Bronze. — Fers forgés

RÉCHAUDS A GAZ

CUISINIÈRES ET FOYERS ARTHUR MARTIN

Établissements

**TORCK Frères**

2, Square Morisson

Téléphone 49.54

LILLE

Leurs dernières nouveautés **Cuisinières Mixtes gaz et charbon avec retour de flammes cheminées "Ariane" récupération intégrale**



M. ROGER LALANDE

## Brasserie Flamande

LILLE

(A côté du Printemps)

CAFÉ - BRASSERIE

Restaurant à la Carte  
(Connu pour ses Spécialités)

La Maison où l'on mange bien

Vieille Cuisine Française — Cave Renommée — Les Meilleures Bières  
EXPORT PÉLICAN, DORTMUNDER, UNION-BIER, GUEUZE-LAMBIC

# FASHIONABLE

77 et 89, Boulevard de la Liberté, LILLE

**DAMES - MESSIEURS - ENFANTS** **HABILLE CHIC**

Spécialité de COSTUMES de CÉRÉMONIES et ROBES de SOIRÉES

**HAUTE COUTURE**

Se recommande par sa coupe impeccable, la qualité de ses tissus et le fini de ses vêtements

# PIANOS "ODÉOLA"

51, BOULEVARD DE LA LIBERTÉ, LILLE

Le Piano  
des connaisseurs

Le Piano  
de l'Élite



Représentant  
des Pianos  
**ERARD**

(La plus ancienne  
Maison de PIANOS  
fondée en 1780)

Piano à queue ERARD  
Nouveau modèle extra réduit 7 octaves 1/4

Les PIANOS ERARD sont choisis par les plus grands Maîtres contemporains : Paderewski, Francis Planté, Vincent d'Indy, Yves Nat, etc.

**"ODÉOLA" possède toutes les Marques de Pianos.**

Location depuis 50 francs par mois. — Facilités de paiement

**OFFICE DES RECHERCHES** TÉLÉPHONE N° 26.95  
E. SIRONET, Directeur  
120, Rue des Postes  
LILLE

**RECHERCHE** DE PREUVES ET TÉMOINS D'INCONDUITE, EMPLOI DU TEMPS, RELATIONS, DÉPENSES.

**SURVEILLANCE** DISCRÈTE ET FILATURE PARTOUT DE PERSONNES SOUPÇONNÉES D'INFIDÉLITÉ, etc.

**RENSEIGNEMENTS** CONFIDENTIELS EN VUE DE MARIAGE, SUR FAMILLE, DOT, SANTÉ, etc.

MAISON DE CONFIANCE ABSOLUE, FONDÉE EN 1901





M. PAUL FRADY

Directeur des Théâtres Municipaux de Lille  
Grand-Théâtre et Théâtre Sébastopol



Téléphone : 24.03

**CHENARD & WALCKER**

FILIALE

111-113, Boulevard de la République

**LA MADELEINE-LILLE**



ONDULATION } Eugène: 150 fr.  
PERMANENTE } Maier: 200 fr.

(Shampooing et mise en plis compris)

SEUL APPAREIL PERMETTANT  
LE CONTROLE DU CHAUFFAGE

10 Salons  
particuliers

**VALENTINE & ALBERT**  
3 Médailles et Diplômes

14, rue Basse

Tél. 59.79

LILLE

*Les Spécialités  
régionales  
les plus réputées*



*Gaufres fourrées  
Caramels, Chocolats  
Amandes Princesses*



# MEERT

**UN SALON DE THÉ SELECT**

**Des Baptêmes Grand Luxe.**

**DES GATEAUX. - DES GLACES  
DES CHOCOLATS**

27  
Rue Esquermoise  
(SALON DE THÉ)  
Tél. 7.35

**Des Friandises appréciées des  
Gourmets.**

114, Rue Nationale, LILLE Tél. 14.12

HAUTE MODE



*Madame Renée*

CHAPEAUX DE VILLE  
CÉRÉMONIES, SPORT

18, Rue Anatole France -- LILLE (près le Grand Théâtre) -- Téléph. 67.50



Ph. Eck, Alger.

M. LEMPERS

NETTOYAGE  
— A SEC —  
DE TOUS  
VÊTEMENTS

TEINTURE - NETTOYAGE

.....  
**LES GOBELINS LILLOIS**

78 bis, Boulevard de la Liberté, LILLE

TEINTURE  
DE TOUTE  
NUANCE A  
l'Échantillon

# **VOYAGES - EXCURSIONS**

## **AGENCE LUBIN**

FONDÉE EN 1874

**21, Rue Faidherbe, LILLE**

Tous billets de chemins de fer  
— Passages maritimes —

Téléph.  
22.50

Voyages particuliers à forfait  
Projets et devis sur demande

# **PIANOS PLEYEL**

**PHONOGRAPHE PLEYEL**

Le nouvel amplificateur pour Salons  
Reproduction parfaite de la réalité



Téléphone

76-27

76-28



# **J. GRAS**

**36, Rue Faidherbe, LILLE**

LE PLUS GRAND CHOIX D'APPAREILS ET DE DISQUES  
GRAMO - COLUMBIA - ODÉON - ÉDISON  
PARLOPHONE - POLYDOR - BRUNSWICK

**Tailleurs - Chemisiers**

Tél. 63.25

**VÊTEMENTS ET  
TROUSSEAUX**

.. Spécialité de  
Vêtements d'Enfants

**Minet Frères**  
6  
Rue des Manneliers  
**LILLE**



Ph. Dupuis, Rouen.

M<sup>lle</sup> POPINEAU

GRANDE CHEMISERIE POUR HOMMES ET JEUNES GENS

Fondée  
en 1871

**AU PROGRÈS**

Fondée  
en 1871

M<sup>ON</sup> NOIZET  
15, RUE NEUVE, 15  
LILLE

SPÉCIALITÉ DE CHEMISES SUR MESURE  
COUPE ÉLÉGANTE — FAÇON SOIGNÉE  
PRIX MODÉRÉS

# **E. WERNER**

Ch. VILCOQ, Successeur

MAISON DE CONFIANCE

**JOAILLIER**

MONTRES DE PRÉCISION

**ORFÈVRE**

**24, Rue Nationale - LILLE**

CHOIX SUR DEMANDE

TÉLÉPHONE 24.08



*Le Spécialiste  
de l'Habit  
et du  
Smoking*

*Victor Membré*  
TAILLEUR DAMES & MESSIEURS

123

Rue Nationale

LILLE

(près la place de Strasbourg)

Téléphone 44.12



PÂTISSIER

CONFISEUR

GLACIER

*Boîtes et Fantaisies Artistiques*

*C. Paul*

6, Place de Strasbourg

TÉL. 41.74

LILLE



M. José BECKMANS



ORPHEE

**JEU**X

**TOUTES LES DERNIÈRES NOUVEAUTÉS**

FABRIQUE DE MASQUES ET DRAPEAUX O Maison de Gros

**MARCEL LAPEYRE**

Successieur de C. ROBIQUET

Salon d'Exposition permanent : 7 ter, Rue de Roubaix, LILLE

**JOUETS**

Le



# "CARLTON"

Son RESTAURANT

Son BAR

HOTEL DE TOUT  
PREMIER ORDRE



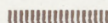
*La*

## *Femme Élégante*

*commande*

*ses Fourrures*

### AU POLE NORD



**Lille**

**6, rue de Béthune**

Téléphone 30.65

**Cambrai**

**Avenue de la Victoire**

Téléphone 3.85

# COMPTOIR DU STYLO

48, Rue Nationale, LILLE

Téléphone 38.40



Choix complet des meilleures marques de stylos  
**SWAN - WATERMAN - PARKER**  
**EVERSHARP - JIF - MONTBLANC**  
**LE TIGRE - ONOTO**

CADEAUX  
SPÉCIAUX

Accessoires -- Réparations -- Prix minima



CARMEN (BIZET)



UN  
BON  
CHAPELIER

*Lefebvre*

56  
Grande-Place  
LILLE

## DANTE

Au 2<sup>me</sup> Acte : RONDE DU PRINTEMPS  
réglée par M<sup>lle</sup> VIRARD,  
daisée par les Dames du Ballet.

Au 4<sup>me</sup> Acte : GRAND BALLET  
réglé par M<sup>lle</sup> VIRARD,  
dansé par M<sup>lle</sup> POPINEAU, DUPERRIER,  
MM. MEUNIER, PILETTA et les dames du Ballet

Les chœurs du Grand-Théâtre sont renforcés  
par l'Emulation Chorale (Directeur : M. FANYAU)

Orchestre sous la direction de M. LEMPERS.  
Metteur en scène : M. LALANDE.  
Chef Machiniste : M. Roland JOUVENET.  
Chef Electricien : M. Léon VASSEUR.

M. NOUGUÈS a fait exécuter pour le « DANTE »  
les très nombreux décors spéciaux:  
par la Maison NUMA et CHAZOT, de Paris.

APRÈS LE THÉÂTRE, rendez-vous

**Taverne Excelsior**

PASSAGE DU CENTRE

**SES CHOUCROUTES - SES WELSH**

**SES SOUPES A L'OIGNON**

et grâce à une installation frigorifique unique  
**SES DÉLICIEUSES**

**Bières EXCELSIOR**

de la GRANDE BRASSERIE de Lille

ROBES DE VILLE  
ET DE SPORT  
LINGERIE FINE  
BONNETERIE DE LUXE

*Lyna*

17, Rue Neuve, LILLE

É<sup>ts</sup> GUÉLIS Frères, S.A., PARIS

**FOURRURES**

31, Rue Faidherbe - LILLE

**A L'HUITRIÈRE**

LILLE - 3, rue des Chats-Bossus - LILLE

Téléphones 99 et 71.36

LES PRODUITS DE LA MER

Le Restaurant confortable

AMEUBLEMENT  
DÉCORATION

**MERCIER  
FRÈRES**

DE PARIS

SUCCESSALE  
DE LILLE

179, Rue Nationale  
Téléphone 9.69

Consulter notre architecte  
décorateur d'intérieurs  
M. A. GOSSELIN  
qui vous établira tous  
projets et devis sans  
engagement de  
votre part

GANT NICOLET de PARIS  
33, B<sup>e</sup> Carnot, LILLE - Tél. 28.26

MONTRES de PRÉCISION, LONGINES, MOVADO, HERMÈS, JAEGER  
Francis DE GRAVE & C<sup>o</sup>  
13, RUE DE LA BOURSE, LILLE - Téléphone 24.83

**DANTE**

Opéra en 4 actes et 13 tableaux de Victorien SARDOU et Emile MOREAU.  
Livret de Jean SARDOU et Léon UHL. — Musique de Jean NOUGUÈS.

Dante..... MM. José BECKMANS  
Le Pape Clément V..... Georges PETIT  
L'Archevêque Roger..... Jean VIEUILLE  
Virgile..... G. TALEMBERT  
Lorenzo..... COCHERA  
Paolo..... GAILLOUR  
Giotto..... BELLET  
Nello — Le Grand Inquisiteur... Léo BARDY

Hélène de Souabe — Myrrha... M<sup>lles</sup> Suzanne DUMAN  
Pia — Gemma..... Jacqueline CLAUDE  
Francesca — Béatrice..... Germaine EPICASTE  
Malatesta..... MM. CHAUVET  
Corso..... BANCAREL  
Casella — Le Valet..... RIVALDO  
Bellaqua — Boniface..... André BOUTTES  
Forèse — Un Bourgeois..... CONTI

Pianos et Harpes de la Maison ODEOLA.

Lebargy FOURNISSEUR des Théâtres Municipaux  
d'Objets d'Art, Porcelaines, Cristaux  
LILLE - 15, Rue de Paris - LILLE

(Voir suite de la distribution page précédente).

Pour TAPIS, MEUBLES, DÉCORATION  
voyez 57-59, RUE NATIONALE  
TÉL 5.59 LILLE É<sup>ts</sup> DHAINAUT S.A.

Maison CROMBET Sœurs & ESTERMAN Salon de Paris  
71, Rue Faidherbe, LILLE - Tél. 54.68

Ondulations Permanentes  
Tous Systèmes

Gallia, Réalistic Maïer, etc.  
Résultats garantis

**RESTAURANT de PARIS**

Chez ÉLIE

52bis, RUE ESQUERMOISE  
LILLE

**MOUNIER**

Toujours et en tout les  
Dernières Nouveautés

CHEMISIER

17, rue Esquermoise, LILLE

Téléphone  
46.99

Ses chemises  
sur mesure

**COGNAC  
BISQUIT**



**Savoy-Dancing**

RENDEZ-VOUS SELECT

12, rue de Pas  
LILLE  
Téléphone : 67-53

**BAR AMÉRICAIN**

de 17 h. à 20 heures

Spécialité de CHAUSSURES de Cérémonie

Seul concessionnaire  
de la marque  
**ENZEL**  
Modèles déposés  
de  
**PERUGIA**

**Suzanne**

Toutes teintes  
assorties  
à la toilette  
livraison en  
24 heures

40, Rue Nationale, LILLE, Tél. 43.25

**Buffet Hôtel Terminus Lille**

La bonne cuisine  
française et 100.000  
vieilles bouteilles

Prix fixe : 15 fr.  
Buffet froid  
Grand salon

SERVICE A LA CARTE

Maison  
P. DUBREUIL

**G. HUVIER**

Successeur

52, rue Esquermoise

LILLE

DÉCORATION

PAPIERS

PEINTS

CRETONNES

TISSUS

RIDEAUX

TÉLÉPHONE

8.96

# FOURRURES

Pour cause d'agrandissement

(Anciennement  
61, Rue Basse)

*La Maison Léopold*

est transférée

# PELLETERIES

18, Rue Esquermoise, LILLE

# SOLOR

1, rue de Paris  
LILLE (Carlton)  
TÉLÉPHONE 47.79



*sef*  
cravates  
faux-cols  
articles  
de Paris

*jon*  
blanchissage

*Uine de Blanchisserie*  
133-135, rue de Wazemmes  
LILLE Tél. 38.08

*Succursales*

ROUBAIX : 16, rue Saint-Georges

AMIENS : 7, rue de la République

Téléphone 56



Beau blanc sur beau noir

DÉCORATION

AMEUBLEMENT

Georges TOUSSAINT

MODÈLES INÉDITS

DANS SES NOUVEAUX MAGASINS

LILLE :: 103, Boulevard de la Liberté :: LILLE