

PROGRAMME OFFICIEL DU GRAND THÉÂTRE DE LILLE

*in barbierys*



# L'ECHO DES THEATRES

L'ART ET L'ORIGINALITÉ  
- DANS LA PUBLICITÉ -

RENÉ REUBREZ  
61, Rue de Béthune, LILLE

R. C. 1363  
Tél. 41.82





SIÈGE SOCIAL : 86, Faubourg Saint-Antoine  
**PARIS**

## Meubles de bureau Cabinets de travail Sièges confortables

Établ<sup>t</sup> EAGLE 17, Rue des Ponts-de-Comines  
Téléph. 48.27 **LILLE**



Grande Maison  
de **DEUIL**  
DEMI-DEUIL

**Aux Dames de France**  
GERMAINE WACHMAR Tél. 747  
37-39, Boul. Caprot - LILLE

**COSTUMES  
MANTEAUX**

faits par tailleur

Rayon Spécial de

**HAUTE COUTURE**

SUR MESURE EN TOUTES TEINTES

**ROBES DE MARIÉES  
ROBES DE CÉRÉMONIES  
PREMIÈRE COMMUNION**

**MAISON DE CONFIANCE** PRIX LES PLUS AVANTAGEUX  
AUCUNE SUCCURSALE

**P**OUR supprimer les  
poussières, nettoyer à  
fond les appartements,  
bureaux et magasins,  
désinfecter et parfumer  
l'atmosphère.

adoptez **L'ASPIRATEUR**

**LUX**

LE PLUS PUISSANT  
LE PLUS PRATIQUE

*Demandez une démonstration  
gratuite à domicile à la*

**Sté Ame ÉLECTRO-LUX**

**54, Rue Jacquemars-Giélée**

Téléphone 35.03 **LILLE**

**A LA PROVIDENCE**

Ancienne Maison  
BÉAGUE fondée en  
1794

**Francis DE GRAVE & C<sup>IE</sup>**  
13, Rue de la Bourse - LILLE Tél. 24.83

BIJOUTERIE  
JOAILLERIE  
HORLOGERIE de PRÉCISION  
COUVERTS et ORFÈVREURIE  
ARGENT et ARGENTÉE  
RÉPARATIONS et TRANSFORMATIONS



# L'ÉCHO DES THÉÂTRES



ILLUSTRATIONS DE  
DESBARBIEUX

Clichés TALLON — Photos A. NUEZ

SAISON 1927-1928



PIANOS ET AUTO-PIANOS  
DE TOUTES MARQUES

**SCRÉPEL-POLLET**

LILLE, 73, rue Esquermoise    ROUBAIX, 138, Grande-Rue

Tél. 47.23

Tél. 4.34

.....  
R. C. 1.363  
.....

René REUBREZ \* Directeur  
61, Rue de Béthune — LILLE

.....  
TÉLÉPHONE 41.82  
.....



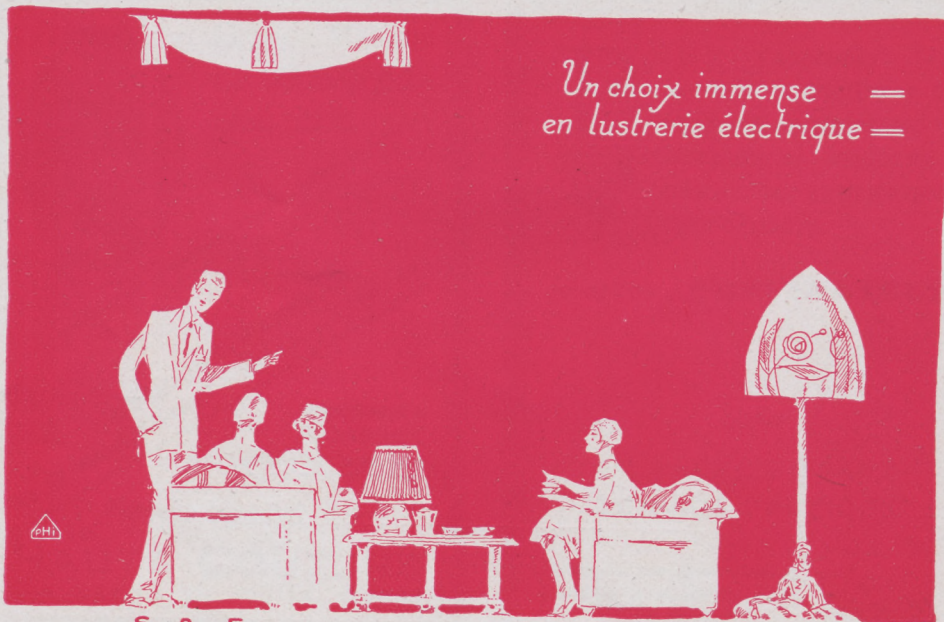
Après le Spectacle, **ABONNÉS ET ARTISTES**  
*se réunissent à la*

# BRASSERIE FLAMANDE

55, RUE NATIONALE, LILLE

**BUFFET FROID**

**SES SPÉCIALITÉS**



*Un choix immense  
en lustrerie électrique*

S. A. E.

**G. DOUCHERY & C<sup>IE</sup>**  
1, RUE SAINT PAVÉ - LILLE

# PIANOS ODEOLA



TOUTES LES MARQUES

**ERARD**

**PLEYEL**

**GAVEAU**

51, Boul<sup>d</sup> de la Liberté

**LILLE**

Téléphone 31.68

**L'Odeola**

est le Meilleur des  
PIANOS AUTOMATIQUES  
du Monde. 650 650 650 650 650

Location depuis 50 fr. par mois





**CHEZ JEAN**  
LOUDENOT

# A la Tour d'Ivoire

"Pas de coup de fusil"

TÉLÉPHONE  
51.97

CAVE  
RÉPUTÉE

— PRIX FIXE —  
CARTE TRÈS SOIGNÉE

SALONS

52 bis, Rue Esquermoise  
**LILLE**



LE FOYER

PHOTO A. NUEZ

**MAROQUINIER**

**ORFÈVRE**

Nouveautés Exclusives

# LANCEL

13 et 15, Rue des Manneliers, 13 et 15

**LILLE**



# Hôtel Restaurant de la Paix

**GRILL ROOM**

REPAS AU PRIX FIXE  
ET A LA CARTE  
PRIX RAISONNABLES

Confort Moderne

Fondé en 1871

**46, rue de Paris**  
**LILLE**

*Eau courante dans toutes les chambres*

**GRILL ROOM**

CUISINE SOIGNÉE  
CAVES JUSTEMENT  
— RÉPUTÉES —

Confort Moderne

Annexe : **HOTEL DU HAVRE**  
**TAVERNE GAULOISE**

2, Rue Gambetta

CONFORT MODERNE  
CUISINE BOURGEOISE

Demandez partout

LA BIÈRE

La

Déesse

Téléphone  
12.83



**HENNION Frères**



*Le figurant*



**au Théâtre...**

... est le premier élément  
pour apprécier et garder  
un bon souvenir. C'est  
pourquoi vous vous  
munirez de

**JUMELLES -- MONOCLES**  
**FACES-A-MAIN**

**FOUQUET** Opticien-  
Spécialiste

189 bis, Rue Gambetta, LILLE

"Goerz" - "Zeiss"

TÉLÉPHONE 62.45



**A. DHÉNIN**

POSTICHEUR  
D'ART

80, Rue de l'Hôpital-Militaire

Téléphone 37.12 — LILLE

NE CONFECTIONNE  
QUE LE BEAU POSTICHE

Succursale : 59, Rue Faidherbe — Téléphone 31.75





---

## HISTORIQUE DU THÉÂTRE

### L'Ancien Théâtre de Lille

(Suite)

Année 1885-1886 (Suite)

Queulain passa à l'Opéra-Comique, où il chanta plus de deux cents fois *Lalla Roukh* et après trois années de séjour à Paris, fut engagé au Grand-Théâtre de Bordeaux, où il fut l'artiste choyé du public. Le jour de son bénéfice, on jouait *Faust*, il prit sur lui de faire un point d'orgue qui n'était pas dans la partition. Il y eut quelques réflexions dans la presse bordelaise le lendemain. On était très à cheval à Bordeaux sur la traduction littéraire des partitions. Le public trouva ce point d'orgue de son goût, et le réclama quelques jours après. Queulain, par discipline et pour éviter tout incident, s'en abstint jusqu'au jour où Gounod, ayant eu vent de cette histoire, écrivit directement à l'artiste et l'autorisa à exécuter le point d'orgue incriminé. On juge par là en quelle haute estime l'auteur de *Faust* tenait Queulain. Après Bordeaux, Queulain alla à Marseille où il tomba sur un directeur en guerre ouverte avec la population. Il quitta donc Marseille pour Genève où il fut admirablement reçu. Ajoutons que

---



**Pathé**

Vous trouverez les derniers  
modèles d'appareils,

Tous les disques à saphir  
et à aiguille,

Toujours en Stock

Dans nos magasins : **63, Rue de Béthune**  
**LILLE**

VENTE AU DÉTAIL Téléphone : 53.71

ANTIGONE. TRAGÉDIE DE SOPHOCLE

**J**ean habille la femme chic.

Lille

Costumes Tailleur - Robes - Manteaux

**31, rue de l'Hôpital-Militaire**  
**1, rue Jean-sans-Peur**



Après le Spectacle

c'est à 

# LA BRASSERIE FLAMANDE

55, Rue Nationale, 55 — LILLE

Que l'on trouve

EXCELLENTE CHOUROUTE  
TRIPES A LA MODE DE CAEN  
arrosées des meilleures bières

HUITRES de l'HUITRIÈRE  
ESCARGOTS - SOUPE A L'OIGNON  
—: BUFFET FROID —:

**Spécialité de Gueuze-Lambic**

L'OFFICE

DES

## RECHERCHES

120 Rue des Postes 120  
LILLE

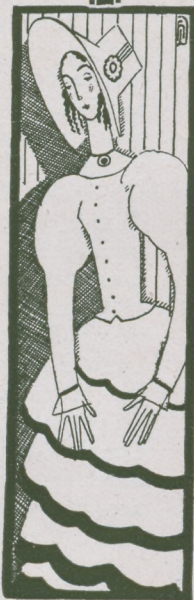
Téléphone 26.95

**Renseigne** avant mariage  
sur Dot, Conduite,  
Santé, Famille, etc.

PREUVES  
ET TÉMOINS  
d'emploi du temps  
**Recherche**  
Relations, Dépenses, etc.

**Enquête** sur tous sujets et  
AFFAIRES  
de FAMILLE

exigeant tact, habileté et  
ABSOLUE DISCRÉTION



L'ingénue

*Royal Tailor*  
65, Rue Nationale - Lille



habilite avec élégance  
l'homme de qualité



Tous vêtements de cérémonie

eaux-fortes  
bronze  
marbres  
Les terres cuites

# Les Arts Réunis

Fabrique d'encadrements  
ARTICLES FANTAISIES

**Léon PETYT**

40, rue Léon-Gambetta

LILLE

Téléphone 734





LE MALADE IMAGINAIRE COMEDIE DE MOLIERE

**CHENARD & WALCKER**

TÉLÉPHONE  
24.03

109, 111, 113, Boulevard de la République

**LA MADELEINE-LILLE**

Télégr.  
BACHAUTO

(GARAGE POUR 200 VOITURES — BOX ET PLACES NUMÉROTÉS)

Queulain fut pendant de longues années basse-solo aux *Orphéonistes Lillois*.

Son premier début dans *Falstaff* fut un peu quelconque, l'artiste était très ému, de plus la représentation du *Songe*, par suite du maintien à l'affiche du ténor Jahn, qui avait résilié, fut assez orageuse. Il reparut ensuite dans *Méphisto* de *Faust* où il apparut avec de réels moyens de comédien et une voix de basse quelque peu voilée. Il est vrai qu'il chantait à côté de Noté, et que celui-ci, s'il ne jouait pas Valentin, le chantait par contre avec une de ces voix qui déchaînait des tempêtes d'applaudissements !

Après une troisième épreuve dans *Les Mousquetaires de la Reine*, Queulain fut finalement admis, bien que contesté par une partie du public.

C'est à cette époque (mi-novembre 1885) que le directeur obtint pour la première fois d'exploiter un autre théâtre. Il fut autorisé à se rendre à Douai donner deux représentations par semaine, avec une subvention de 10.000 francs. Cela n'alla pas sans de nombreuses protestations de la part du public, des abonnés et de la presse, protestations qui furent du reste justifiées, car il y eut cette saison-là des enrouements et quelques laryngites causées par les excursions du lundi (opéra-comique) et du jeudi (troupe dramatique).

Le 27 novembre, la direction monta *Le Grand Mogol*, d'Audran, pour la première fois à Lille.

L'impression causée par « l'opéra-comique » (disons: l'opérette) de Chivot et Duru, fut assez bonne, bien que le livret ne fut pas trouvé des plus heureux et que l'on trouva dans la musique trop de réminiscences de *La Mascotte*. Quoique la tenue musicale du

1926

FD



AMEUBLEMENT

DÉCORATION

INSTALLATIONS COMPLÈTES

*J. Vandenberghe & Fils*

66-68, Rue St-Étienne  
Tél. 1326 R. C. Lille 1990 LILLE

ÉBÉNISTERIE - MENUISERIE D'ART  
TAPISSERIE - SCULPTURE (BOIS).  
— PIERRE, STAFF, CARTON-PIERRE —

**PIANOS**

PLEYEL

ERARD

GAVEAU

et

toutes les principales marques françaises

**J. GRAS**

36, Rue Faidherbe, 36

LILLE

ORGUES MUSTEL

ET

PIANOS PLEYELA



*Les plus parfaits des Instruments exécutants*



*le jeune premier*



FLEURS

NATURELLES

MAISON

**LEPRÊTRE**

FAY, Successeur

21, Place du Théâtre

(en face de la Bourse)

ARRIVAGES

— TOUS —  
LES JOURS

LILLE

Tél. 21.07

Grand Choix de Plantes et Corbeilles

CROIX ET COURONNES

VANNERIE ET  
POTERIE DE LUXE

ANCIENNE MAISON  
CROMBET

SES PERMANENTES

SES COUPES

Téléphone : 31.75

SES MISES EN PLIS

SONT IMPECCABLES

Salons pour Hommes et pour Dames, Dernier Confort

**DHÉNIN**

Successeur

59, Rue Faidherbe

LILLE





LYSISTRATA COMEDIE D' ARISTOPHANE

NETTOYAGE  
— A SEC —  
DE TOUS  
VÊTEMENTS

TEINTURE — NETTOYAGE

**LES GOBELINS LILLOIS**

123, Boul. de la Liberté — LILLE

TEINTURE  
DE TOUTE  
NUANCE A  
l'Échantillon



*Grand Mogol* soit supérieure à celle de l'œuvre précédente, on trouva qu'il y avait vraiment trop de réminiscences, et l'on s'attendait toujours à réentendre le fameux duo: « J'aime mieux mes moutons », qui fut, quelques années plus tôt, un des gros éléments du succès de *La Mascotte*.

Mlle Weyns (Irma), bien que très gripée, joua avec aisance le personnage de la petite charmeuse de serpents. Elle obtint un très gros succès dans son duo avec Dieu-donné; « Dans ce beau palais de Delhi... »

Le rôle de Mignapour fut confié à Mlle Andrée Savine, deuxième dugazon. Il est assez curieux de signaler qu'à l'époque ce rôle était confié à une deuxième chanteuse, alors qu'actuellement il est du répertoire du ténor d'opérette. Elle y obtint un joli succès d'abord parce qu'elle portait admirablement le travesti, ensuite parce qu'elle avait un peu de voix. Ce fut également un succès de femme et non un succès d'artiste qui accueillit Mlle Génat, en Bengaline. Nicobar était tenu par Achard, c'est tout dire. Il y eut un ballet fort convenable où triomphèrent Mme Pastoro et les deux sœurs Viola.

Ajoutons que la pièce fut présentée dans des décors nouveaux (dont il reste encore quelques éléments au magasin du théâtre) qui firent sensation, et que les costumes tous neufs furent également très remarquables, mais qui, cependant, furent presque éclipsés par

Merveilleuse Crème de Beauté  
INALTÉRABLE  
PARFUM SUAVE

**LA REINE DES CRÈMES**

PARIS  
J. LESQUENDIEU  
PARFUMÉUR

En Vente Partout et Grands Magasins,  
Coiffeurs, Parfumeurs.

1926





DERNIÈRES CRÉATIONS  
EN DRAPERIES

*Victor* **Membré**  
TAILLEUR DAMES ET MESSIEURS

SPÉCIALISTE POUR  
L'HABIT ET LE SMOKING

Téléphone 44.12

29<sup>bis</sup>, Rue Nationale  
(1<sup>er</sup> Étage) **LILLE**

RIDEAUX

STORES

*tous genres*

**AMMEUX-BIE**

29-31, Rue des Sarrazins

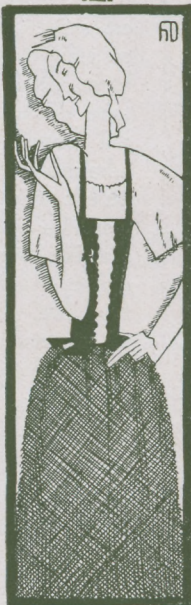
- **LILLE** -

Téléph. 50.44

Trams V et B

**COUVERTURES**  
**COUVRE - LITS**  
— **BLANC** —

**Gros - Détail**



la joubrette

VOYAGES

**AGENCE LUBIN**

FONDÉE EN 1874

21, Rue Faidherbe

**LILLE**

Téléphone : 22.50

AGENCE DE LA COMPAGNIE  
DES WAGONS-LITS

**Tous Billets de  
Chemin de fer**

**Passages Maritimes**

Voyages Particuliers à Forfait

**PROJETS & DEVIS SUR DEMANDE**



**YANKA** 75, rue Nationale Lille

**SES**

**DÉLICIEUSES**

**CONFISERIES**

**GLACES ET**

**PÂTISSERIES**





ceux de Mlle Savine, Alhaiza avait bien fait les choses. Au final du deuxième tableau il y avait 125 personnes en scène.

*Le Grand Mogol* fut joué dix fois en 1885-1886.

En fin d'année, notons quelques représentations d'opérette (*La Juive*, *La Favorite*, avec Blanche Deschamps), puis une représentation de *Faust* avec Rose Caron dans Marguerite, représentation qui fit époque, quoiqu'elle amena quelques réflexions de vieux habitués sur « l'erreur que commettait le directeur en engageant des artistes en représentation ». Rose Caron fut jugée une artiste à sa voix pure, égale et juste, à la façon dont elle détaillait le phrasé. On admira son naturel et sa simplicité.

A. DANCHIN.

(A suivre).



.....  
**HABITEZ UN INTÉRIEUR  
DÉCORÉ ET MEUBLÉ par**

**G. WIART**

79, rue Nationale — LILLE

*vous y trouverez tout le confort moderne, le bon  
goût français, et le charme que vous recherchez*

**HORACE TRAGÉDIE DE CORNEILLE**

GRANDE CHEMISERIE POUR HOMMES ET JEUNES GENS

Fondée  
en 1871

**AU PROGRÈS**

Fondée  
en 1871

**PAUL NOIZET**

**15, Rue Neuve, 15 — LILLE**

SPÉCIALITÉ DE CHEMISES SUR MESURE  
COUPE ÉLÉGANTE — FAÇON SOIGNÉE

- **PRIX MODÉRÉS** -



1926  
50



# E. WERNER

MAISON DE CONFIANCE

**Joaillier**

**Orfèvre**

MONTRES DE PRÉCISION

CHOIX SUR DEMANDE

24, RUE NATIONALE, 24

TÉLÉPHONE 24.08

**LILLE**

Le FOYER-RADIATEUR

## SURDIAC

A FEU CONTINU

**LE SEUL**

à récupération COMPLÈTE de chaleur

RÉALISE

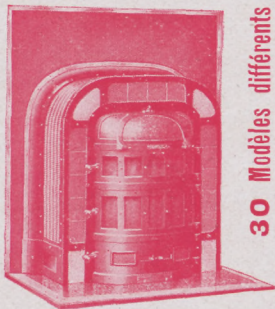
**40 %** D'ÉCONOMIE  
DE CHARBON

sur les meilleurs foyers existants

Dépositaire  
Général : **J. HOUDMONT**

**7, Rue de Paris - LILLE**

Le Foyer idéal pour le Home idéal



30 Modèles différents



le traître

Demandez partout



UN

Schiedam

des

Flandres

LE PLUS FIN  
LE MEILLEUR



DISTILLERIE

Rossignol - Lefebvre Fils

Marais - de - Lomme

(Nord)

# PHOTO-SELECT

ARTICLES  
K O D A K

A. JONGH-HENNION  
19, Rue Neuve — LILLE

CINÉS  
PATHÉ  
BABY

Le plus Grand Choix d'Appareils  
de toutes Marques et d'Accessoires

**PHOTOGRAPHIQUES**

SPECIALITÉ DE TRAVAUX D'AMATEURS EXTRA SOIGNÉS

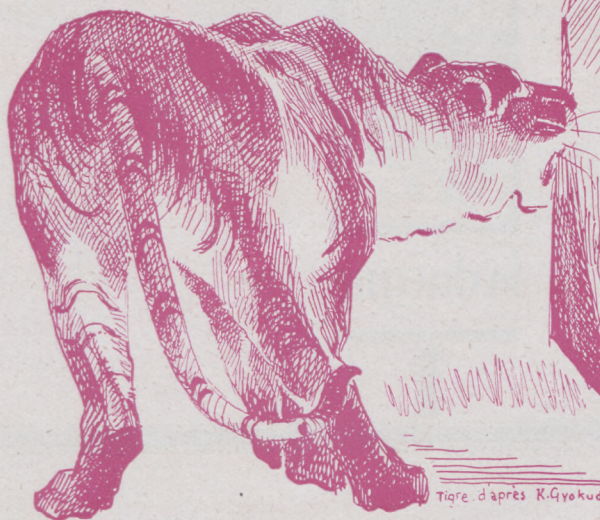


TABLEAUX - GRAVURES - ENCADREMENTS DE TOUS STYLES

A. ROUSSEL - PIERRE VASSE, SCR  
76, RUE ESQUERMOISE - LILLE



Mme ANDRÉE CORTOT



Tigre, d'après K. Gyokudo



ORPHEE

Illustration de SIMONS

LES MEILLEURS DESSERTS  
LES ENTREMETS  
LES PLUS SAVOUREUX

à la *Franco-Belge*

BISCUITERIE-PÂTISSERIE  
29, RUE GRANDE-CHAUSSÉE, 29  
TÉLÉPHONE 18.85 LILLE



# MAISON SPÉCIALE POUR LA VUE

ANCIENS ÉTABLISSEMENTS



**A. REY**, Opticien-Constructeur, Succ<sup>r</sup>

13, Rue Esquermoise, LILLE

Verres à images ponctuelles

"ZEISS" et "STIGMAL"

"TELEGIC" permettant de voir près et loin

**Jumelles**

— de —

**THÉÂTRE**

**MARINE**

— et —

**CAMPAGNE**

## ASSURANCES

Les meilleures conditions  
pour toutes Assurances  
**AUTOMOBILES**

Délivrance immédiate  
— des polices —

Les meilleures conditions  
pour toutes autres  
**ASSURANCES**

Demandez renseignements à

Cam. JOUVENAU

102, Rue Nationale  
LILLE Tél. 40.62

4, Rue des Fabricants  
ROUBAIX Tél. 23.59



la duègne

*La Femme chic*



commande ses Fourrures

**Au Pôle Nord**

6, rue de Béthune, LILLE

Téléphone 30.05



TÉLÉPHONE 7.26 R.C. LILLE 6703

**Jules DEGRAVE**  
JOAILLIER BIJOUTIER

LILLE CORBEILLES de MARIAGE

47, RUE ESQUERMOISE La Maison n'a aucune succursale





## ANALYSE

# Monna Vanna

1<sup>er</sup> ACTE. — *Le Palais de Guido Colonna.*

Cette œuvre, que Henry Février établit sur un livret de Maeterlinck, fut créée en janvier 1909 sur la scène de l'Opéra de Paris.

— A la tête d'une armée florentine, Prinzivalle, chef de mercenaires, assiège la ville de Pise. La place est aux abois, il n'y a plus ni vivres, ni munitions, la famine règne et les Pisans sont bien près de se révolter contre leur seigneur, le farouche Guido Colonna. Celui-ci est forcé de céder. Pour demander les conditions de la capitulation, il a délégué à Prinzivalle, son père : Marco Colonna.

Prinzivalle est à la fois clément et cruel. Il ravitaillera et sauvera la ville, à la seule condition que la belle Monna Vanna, la femme de Guido Colonna, se rende seule dans sa tente, nue sous son manteau.

Guido se révolte à cette idée. Mais Marco Colonna, Monna Vanna, ont compris qu'à ce sacrifice était attaché le salut de Pise. Monna Vanna ira donc au rendez-vous de Prinzivalle.

2<sup>e</sup> ACTE. — *La tente de Prinzivalle.*

Le chef florentin attend Monna Vanna. Enfant, il l'a connue, l'a perdue de vue depuis, mais la désire ardemment.

Monna Vanna arrive !... Pise est ravitaillée, sauvée !...

Mais l'amour de Prinzivalle est noble, ...le condottiere respecte la femme aimée.

Celle-ci sera reconnaissante, car Prinzivalle étant sur le point d'être arrêté et mis à mort par les Florentins, pour sa trahison, elle lui offre asile à Pise, lui jurant que sa vie et sa liberté seront sauvées.

## MAJORELLE

55, Rue Esquermoise - LILLE

MEUBLES MODERNES, OBJETS D'ART  
DÉCORATION INTÉRIEURE, FERRONNERIE  
PROJETS & DEVIS SUR DEMANDE

1926

50

LA SURPRISE DE L'AMOUR. COMEDIE DE MARIVAUX

**BILLARDS Ch. TOULET**

E. PERCHE-BATAILLE, Succ<sup>r</sup>

8, RUE BASSE

SPÉCIALITÉ D'OBJETS D'IVOIRE



# haute couture · AUX SŒURS de charité · chemiserie

## A L'HUITRIÈRE

6, rue Basse

Les HUITRES

- LILLE -

Les ESCARGOTS

Téléphone 99

Les Vins Blancs Vieux

AMEUBLEMENT  
DÉCORATION

**MERCIER**  
**FRÈRES**  
DE PARIS

SUCCURSALE  
DE LILLE

197, rue Nationale

EXPOSITION  
PERMANENTE  
DE MEUBLES  
DE TOUS STYLES

COPIES DE  
MUSÉES

Les BONBONS FINS. Les CHOCOLATS F. MARQUIS  
Les CAFÉS CORCELET  
12, RUE DU PALAIS-RIHOUR, LILLE

AUX CAVES DE FRANCE  
Ses VINS — Ses CHAMPAGNES de marque  
30, RUE D'ARRAS, LILLE — Téléphone 49.08

Pour les représentations extraordinaires de M. VANNI-MARCOUX

## MONNA VANNA

Drame lyrique en 3 actes, de M. Maurice MAETERLINCK. — Musique de Henri FÉVRIER

### DISTRIBUTION

Guido Colonna ..... M. VANNI-MARCOUX  
Prinziville ..... CALÉNS  
Marco Colonna ..... SCAPINI-LEROUX  
Tédio ..... GAILLARD

Monna Vanna ..... M<sup>me</sup> Andrée CORTOT  
Borso ..... MM. RAYNAL  
Torello ..... DELMULLE  
Trivulzio ..... LAMBRETTE

Le spectacle commencera par SUITE DE DANSES, de Chopin, ballet réglé par M<sup>me</sup> Suzanne MANTE,  
Maîtresse de ballet, et dansé par M<sup>lles</sup> MORANDO, 1<sup>re</sup> danseuse étoile; BRANA, 1<sup>er</sup> travesti;  
FARELL et Maud BRAMANTE, danseuses 1/2 caractère, les Coryphées et les Dames du Ballet.

Pianos et Harpes de la Maison ODEOLA

LEBARGY Fournisseur des 2 Théâtres Municipaux  
206, Rue Solférino. Lille d'OBJETS D'ART - PORCELAINES - CRISTAUX

Les MEUBLES sont fournis par la Maison  
179, RUE NATIONALE, LILLE **MERCIER F<sup>res</sup>**

### LACET YOREL

EXTENSIBLE, POUR LE SOULIER  
CHIC - PRATIQUE - CONFORTABLE

Chacun se déchausse sans se délayer — Plus de nœuds, plus de bouts  
Une fois posé on n'y touche plus

### CAFÉ-RESTAURANT

SERVICE A LA CARTE ET A PRIX FIXE du **ROYAL-HOTEL**  
DÉJEUNERS ET DINERS  
2 Menus, 20 et 28 fr.

FOURNITURES GÉNÉRALES POUR MODES

La Maison la mieux  
assortie de la région

### L. GAIZENBAND

M. SADO, Successeur

Téléphone 50.03

98, rue Esquermoise - LILLE

Les plus beaux Fruits

Les meilleures Conserves et Confitures

Téléph.

59.71 Maison **FRANCHOMME**

8, rue de la Clef — LILLE

**ROYAL**  
**BAR**

les Chaussures "Cecil"  
les plus réputées

35, rue Nationale

12 MAISONS A LILLE · PARIS · BRUXELLES · LIÈGE · GAND · ANVERS

**PIANOLA-PIANOS**

STECK + WEBER

**THE ÆOLIEN C<sup>o</sup>**

COUPLEUX FRÈRES, 24, rue Esquermoise - LILLE

**PIANOLA**  
"DUO-ART"  
ÉLECTRIQUE

MACHINES  
A LAVER  
LE LINGE  
ET ESSOREUSE

**N e c**  
**Plus**  
**Ultra**

- A MAIN -  
- AU MOTEUR -

73, rue Faidherbe  
LILLE

TÉLÉPHONE  
28.07



# CHARBONS ANTHRACITES

MAISON  
— DE —  
CONFIANCE

*O. Loncelet-Laloy & Filz*

10, Quai du Wault, LILLE

Une soirée  
n'est parfaite



que lorsqu'on arrive  
au Spectacle dans sa  
**Peugeot.**

NOTICE FRANCO SUR DEMANDE

Essais chez tous les Agents  
de la Marque ou à la Succursale :

7-9-11, Rue Faidherbe  
à LILLE



Le figurant

## Félix GHISLAIN

TAILLEUR

DAMES - MESSIEURS

51, Rue d'Angleterre, 51

LILLE



DRAPERIES  
DE TOUT  
PREMIER CHOIX

Fantaisie  
dernier cri

Nos vêtements  
sont d'une coupe  
impeccable et  
d'un fini parfait

SPÉCIALITÉ  
.. POUR ..  
CÉRÉMONIES

## FAITES 'DÉCORER



## VOTRE 'LOGIS'

PAR G. TOUSSAINT

7. rue Jean-Sans-Peur  
Lille