

1908

TABLE ANALYTIQUE DES MATIÈRES

- A.** — *Administration municipale. — Affaires générales.*
B. — *Bâtiments. — Immeubles. — Travaux. — Voirie.*
C. — *Beaux-Arts. — Collections. — Enseignement des Beaux-Arts.*
D. — *Enseignement.*
E. — *Établissements de bienfaisance et de prévoyance.*
F. — *Finances.*
G. — *Alimentation. — Salubrité. — Sécurité.*
H. — *Services municipaux.*

A

Administration municipale. — Affaires générales

Conseil municipal :

	Pages
Installation	330
Commissions permanentes. — Désignation des membres	348
Commission du Contentieux. — Nomination. Vœu	404
Procès-verbal. — Observations.	400
Délégations. — Élections sénatoriales	338
Listes électorales. Révision	688
Jury. Liste préparatoire pour 1909	352
Tribunal de Commerce. Révision des listes électorales.	558
Conseil des Prud'hommes. Révision des listes électorales	266
Présidents. — M. Ch. DELESALLE.	4-168-235-276-330-338-400-480-552-616-672 744-819-887-983
M. BRACKERS D'HUGO	76-348
M. BAUDON.	955
Secrétaires. — M. PARMENTIER.	4-76-168-235-276
M. GRONIER.	336-338-348-400-480
M. LÉONARD-DANEL.	330-552-672
M. OVIGNEUR.	616-744-819-887-955

	PAGES
Souscriptions. — Monuments André et Lalo	87
Monument Pierre Legrand	747
Publication de « La Peinture au Musée de Lille »	582
Subventions. — Congrès de l'Association amicale de la Police	320
Congrès de l'Art à l'École	386
Congrès des Employés d'octroi	70-285
Œuvre d'Assistance mutuelle des Agents des Postes et Télégraphes	689
Sociétés de gymnastique. Observations	912
Sociétés de Préparation au service militaire. Observations	910
Syndicat des Cabaretiers	87
Syndicat des ouvriers coiffeurs. Cours professionnels	94
Syndicat des Jardiniers. Congrès	556
Adresse. — Président de la République	336
Funérailles. — Victor DRUEZ	168
Administration municipale :	
Election. — Maire et Adjoints	331
Mandats spéciaux. — Ratification	11-351-409-492-689-961
Codification des Arrêtés municipaux. — Homologation	319
Baux :	
Locations diverses. — Baraquement. Rue Fénelon. DEWILDE et CLAREMBAU	11
Manège civil. Adjudication	690
Presbytère d'Esquermes	283
Terrain à l'Abattoir. MASSIN	56
Prises en bail. — Enseignement. Logement Directeur École rue d'Artois	190
Bureau d'octroi. Gare de Fives-Saint-Maurice. Renouvellement	94
Terrains militaires. Affermage. Foire	493
Contentieux :	
Autorisation d'ester contre : CHEVALIER. Expropriations	524
Les Compagnies du gaz. Tarif pour l'électricité	12
La Société Lilloise d'Éclairage électrique. Tierce opposition	958
La Compagnie des Tramways électriques. Droits de stationnement	245
CROISSETTE. Théâtre. Rideau-réclame	352-402
Affaire CROISSETTE. Observations	852
LYS-TANCRÉ et GILQUIN. Abattoirs	12

	PAGES
Autorisation d'ester contre : ROUSSEL-MULLIÉ. Expropriations.	694
WYSEUR. Classement. Rue de Rivoli	958
Honoraires. — Huissier. Affaire COLLIN.	693
Avoué. Expropriations	527
Transaction. — Indemnité d'accident ; BOCQUET	960
Expropriation. DESMAZIÈRES-DRINO.	246
Mainlevée de privilège. — Terrain rue Saint-Sauveur. ODOUX	409
 Donations et legs :	
Legs DEVAUX. — Acceptation	956
 Fêtes. — Cérémonies :	
Fourniture de vêtements. — Sociétés de jeux populaires. Marché DEWYTTER. .	258
Grand Prix de Rome. — Réception BUISSET.	583
Monument Boufflers. — Fêtes. Vœu	661
Fête Communale. — Illuminations. Marchés COLLETTE. GLORIAN et MONTAIGNE.	440
Fête Nationale. — Feu d'artifice. Marché DE BAR.	493
Illuminations, Marchés MONTAIGNE et DELERUE	493
Foire. — Construction de postes. Marché SION	493
Kermesse de Moulins-Lille. Observations	474
Exposition. — Horticulture. Subvention	320
Concours national agricole en 1910.	827-897
Concours hippique. Rétablissement. Vœu.	462
Fête régionale de gymnastique en 1910. — Organisation.	556
Concerts d'été. — Subvention.	207
Sociétés de musique. — Subvention. Vœu.	942
 Police Administrative :	
Affichage. Réglementation. Vœu	745
Repos hebdomadaire. — Dérégations. Avis	189-355 470-537-555-746-898
 Administrations diverses :	
Commerce. — Nouvelle Bourse. Érection	360
Remboursement de loyers.	422
Achèvement. Participation de la Ville	748
Industrie. Crise de l'apprentissage	928

	PAGES
Contributions directes. — Dégrevement d'impôts. Vœu	442
Contribution personnelle mobilière. Répartition.	757
États matrices. Dépôt.	129
Taxes de remplacement. Automobiles.	961
Commissaires répartiteurs. Désignation.	756
Guerre. — Génie militaire. Échange de pompe à incendie	218
Retraites en musique. Rétablissement. Vœu.	286
Musiques militaires. Maintien. Vœu	15-285
Soutiens de famille. Allocations journalières. Avis.	13-96-244-354-410-495-559
Avis sur dispenses	494-558-694
Sursis d'incorporation. Avis.	95-245-355-495
Taxe militaire. Exonérations. Avis sur dispenses	308
Indemnités aux familles de réservistes	411-778-915-974
Démantèlement. État des pourparlers.	321-538
Terrain rue Roland (caserne n° 3). Clôture. Vœu	703
Justice. — Conseil des Prud'hommes. Traitement du secrétaire	494
Nouvelle installation	753
Réorganisation. Observations	868-887
Justice de paix. Installation. Observations	604
Postes et télégraphes. — Heures des levées. Observations.	603-999
Bornes à double compartiment. Vœu	729-1000
Borne postale. Place Jacques Febvrier. Vœu	999
Place Barthélemy-Dorez. Vœu	728
Bureau auxiliaire du Mont-de-Terre. Ouverture	393
Cabine téléphonique. Vœu.	603
Suppression de levées et de distributions	266-543-672
Téléphone. Réseau municipal. Avenue Pasteur. Raccordement.	194

B

Bâtiments. — Immeubles. — Travaux. — Voirie

Bâtiments communaux :

Horloges. — Place Déliot. Unification de l'heure. Vœu	365-400
Imprimerie Danel. Réunion au réseau municipal	17
Église Saint-André. Éclairage des cadrans.	364-552
Église Saint-Sauveur.	321-364-406-552-633-679

	PAGES
Chauffage. — Fourniture de fagots. Adjudication	379
Charbon. Marché. Mines de Lens	309-447
Coke métallurgique. Marché. Gaz de Wazemmes	634
Transport de combustible. Marché QUINZEBILLES-FOLLET.	20
Éclairage. — Entretien. Adjudication	696
Électricité. Adjudication CHAUFFARD. Résiliation	500
Assurances. — Avenants	97-246-695
Résiliation de contrats	559
Renouvellement des polices. Vœux et observations	561-695-872
Employés logés. Observations.	562
Règlement de sinistres. Poste de Police du 2 ^{me} arrondissement	758
Église Notre-Dame-de-Consolation	412
Halle aux Sucres	361
Hôtel-de-Ville. — Bibliothèque. Ventilation. Marché CHASSAING.	8
Justice de paix. Installation. Observations	604
Palais-Rameau. — Clôture. Vœu	661
Musée Commercial. — Restauration de la façade.	388-696-744
Théâtre municipal. — Construction	97-820
Faculté des Lettres. — Fronton. Achèvement. Vœu	723
Faculté de Médecine. — Réception de travaux	500
Bibliothèque Universitaire. — Règlement d'honoraires	362
Réception de travaux	444-555
Lycée Faidherbe. — Agrandissement.	469-898
Architecte	286
Réception des travaux	697
Règlement d'honoraires.	415
Lycée Fénelon. — Construction et aménagement. Règlement de comptes.	45-77
Fumisterie. Travaux et fournitures. Extension de marché.	446
Réception de travaux	446
Groupes scolaires. — Rue Bohin. Travaux supplémentaires	363-404
Règlement de mitoyenneté.	563
Adjudicataire. Substitution. CAPPE	759
De Canteleu. Travaux supplémentaires	363-405
Rue Malsence. Travaux supplémentaires	98
École Paul Bert. — Transformation	47-83
Désignation d'architecte	501
École Rollin. — Règlement de mitoyenneté.	247
École Franklin. — Travaux	98

	PAGES
Églises. — Travaux. Emploi de reliquats	413-488
Saint-Maurice. — Réfection de toitures	413-634-679
Abattoirs. — Peinture. Emploi des rabais	21
Installation de porcheries. Marché DIEMER	9
Halles Centrales. — Installation d'un appareil frigorifique.	214
Docks et magasins généraux. Travaux. Règlement.	698
Établissement de Bains. — Rue des Sarrazins. Règlement de mitoyenneté	287
Adjudication du chauffage	964
Laboratoire municipal. — Transfert.	191-236
Police. — Poste au Mont-de-Terre. Installation	603
Chenil rue Van Hende. Règlement de surcharge	417
Octroi. — Poste provisoire. Nouvelle percée des fortifications.	644
Sapeurs-Pompiers. — Poste au Mont-de-Terre. Installation	603
Ancienne Mairie de Fives. — Démolition.	37
Travaux. Observations.	472
Monument André. — Emplacement	239
Immeubles :	
Achats. — Chemin vicinal n° 13 (de l'Arbrisseau). Chemin de fer du Nord.	22
Rue de Bavai. GAUDIN.	190
Rue de Belle-Vue prolongée. Chemin de fer du Nord.	22
Rue Henri Kolb. MAES frères.	964
Rue Renan. Consorts THIRIAUX	99
Rue des Sarrazins. WARGNY-GRIMONPREZ.	563
Wattignies. DELERIVE	100
Cession gratuite. — Rue Chateaubriand. DESFONTAINES-DUBREUCQ	759
Échanges. — Chemin vicinal n° 13. PLATEL	23
Rue Auguste-Bonte. DELEMER.	748
Rue du Bois-Saint-Sauveur. Hospices	289
Expropriations. — Observations	314
Grands travaux. Crédit supplémentaire	638
Bourse de Commerce. Érection	360
Achèvement.	748
Théâtre et grands travaux. Acquisitions amiables.	247-316
Fixation d'indemnités	30
Offres	23
Nouvelle rampe à Fives. Acquisition amiable. TORCK	30
Indemnité locative.	127

	PAGES
Expropriations. — Supplément d'intérêt. DECONINCK	527
VERDIER	527
Ristourne de loyer. DELEPOULLE	528
Ventes. — Bâtiments de l'ancienne Faculté des Sciences	35
Ancien lit de l'Arbonnoise. COLLETTE	501
Rue Auguste Bonte. DELEMER	699
Rue Boilly. DEKESTER	966
Cour Cologne. BIAREZ	759
Rue Danton. SEGERS, Louis	34
SARGANT et FAULKNER	34
Rue Fénelon. GLINZ	34
LEROY, Eugène	288
LUCE	699
Rues Gutenberg. PASCALIN	251
Rue Lavoisier. DUBUISSON	965
Square Morisson. HERLAND	192-237
Avis sur enquête	417-488
Cour Muhaut. WIBAUX	103
Rue Philippe-de-Comines. KIPS	965
Rue du Rouge-Debout, 8. VANDAME Frères	288
Rues Saint-Sauveur. ODOUX	33
PASCALIN	251
RONDEAUX	33
THÉRY	103

Chemins de fer :

Gare des Voyageurs. — Accès des quais par le public. Vœu	726
Tableaux indicateurs des retards des trains	727

Tramways :

Abonnements ouvriers. — Vœux	541-657
Transport gratuit. — Facteurs des Postes. Vœu	471
Conflit avec la Compagnie. — Situation	729-761-983
Entretien des voies. — Observations	206-602
Kiosque. — Place Fernig. Restauration et transfert. Vœu	663
Pylônes. — Peinture	197

	PAGES
Voitures. — Allure exagérée. Observations	72-395-400
Appareil protecteur. Vœu	395
Arrêts. Observations	197
Charrues. Observations	198
Désignations	198
Droits de stationnement. Observations	200
Place de Tourcoing. Encombrement	202
Remorques. Observations	226
Ligne B. — Remorques. Vœu	475
Ligne F. — Service direct. Vœu	43
Place des Reigneaux. Voie de garage	573
Lignes G et K. — Observations	200-201
Communication de la Compagnie	474
Ligne N. — Prolongement. Vœu	656
Ligne P. — Suppression des anciennes voitures	199-658
Ligne V. — Vitesse. Observations	235-400-658
Départs plus fréquents. Vœu	395
Communication de la Compagnie	474
Garages. Augmentation	475
Ligne de Wambrechies. — Garage. Avis sur enquête	41-170
Ligne W. — Avis sur enquête	576
Lignes Faye. — Tarif	196
Réseau Mongy. — Lignes de Leers. Raccordement	194
Raccordement. Place du Théâtre	564-760
Ligne A, de Lille à Roubaix et Tourcoing. Tracé. Avis sur enquête	420

Promenades et Jardins :

Don. THIRIEZ	564
Élagage des arbres. — Observations	215
Marchés divers. — TATOUX et JACQUEMIN. (Clôtures)	119
Chauffage. Serres du Palais-Rameau. CUVELIÉ	259
Jardin Vauban. ROUDIER	635
Fauchage des herbes. DEWILDE	119
Fournitures de poteries. DE BRUYN	258
Jardin botanique. — Agrandissement des serres. Vœu	472-636
Square Jussieu. — Clôture. Observations	875
Square du Palais-Rameau. — Clôture. Vœu	875

	PAGES
Avenue Mathias Delobel. — Abatage d'arbres	906
Avenue Saint-Maur. — Abatage d'arbres.	252-698-966
 Voirie :	
Règlement général. — Bannes et gardes-soleil. Vœu.	725
Démolitions. — Immeuble rue du Bois-Saint-Étienne. Convention DESMAZIÈRES.	246
Encombrement de la rue des Suaires. Observations	657
Vente de vieux matériaux	411-252-366-421-502-580-700-823-967
Vente de vieux pavés	16-205-252-296-366-421-508-581-707-771
Dénomination de rues	424-480-639-640-700-949
Alignement. — Nouveau Théâtre. Modifications.	309
Ouvertures et élargissements. — Grand Boulevard. Convention.	764
Carrefour angle des rues de Bouvines, Bernos et Pierre-Légrand. Con- vention avec la Société "l'Électrique".	36
Rue de La Bassée. Prolongement. Convention MONTAIGNE.	32-280
Délimitation de terrain. Honoraires. DOUTRELONG.	189
Cour Muhaut. Élargissement. Vœu	467
Section de Fives. Prolongement de la rue Lamark. Convention BOCQUET	31
Travaux. Mise en adjudication	203
Trottoirs. — Entretien. Observations	297-1000
Place de la République. Réception de travaux.	577
Rues particulières. — Observations.	105
Classement. Rue Bel-Air.	106
Rue Bohin	968
Rue Cassini	107
Rue Denis du Péage	107
Rue Destailleurs prolongée.	266-284-968
Rue des Noirs.	290
Rue de Rivoli	104
Section de Fives. Rue ouverte entre les rues de Lannoy et de La Phalecque	637
Rues ouvertes par LELEU, PONSEELE et VERDIN	636
Rues ouvertes par COEVOET-RENOUARD.	636
Section du Pont-du-Lion-d'Or. Rues ouvertes par VIRNOT et BECQUET.	636
Chemins vicinaux. — Budget pour 1909.	430
Règlement de comptes pour 1907	110
Chemin N° 13. Redressement. Acquisition. Dispense de purge	203
Nos 27 et 32. Aqueduc.	109
Alignement. Avis sur enquête.	291
N° 31. Alignement. Avis sur enquête.	291

	PAGES
Édicules. — Urinoirs. Règlement de dépenses.	204
Transformation. Vœu.	907
Place Désiré Bouchée. Vœu.	70
Rues Loyer et D-schodt. Vœu.	204
Chalet de commodité. Rue Gombert. Déplacement.	287
Emprises. — Enseignes lumineuses. Droits de voirie	213
Paiement des redevances. Règlement	767-819-955
Canaux. Canal du Sabot. Rue Auber, 2. Tramways. Prise d'eau. 100 francs.	704-823
Canal Vauban. Rue Auber. JONCQUEZ frères. 50 francs.	769
Rue Roland. — Canalisation et Puisard. C ^{ie} Tramways. 50 francs.	702
Fossé. Rue de Londres. Prise d'eau. DHALLUIN. 30 francs	707
Sous le sol. — Halles Centrales. Installation de frigorifiques. Canalisation	292
Sarrazins (rue des). Déversement d'eau. THYS. 1 franc.	768
Guillaume Tell (rue). Déversement d'eau. DELIGNY. 1 franc.	577
Bapaume, 74 (rue de). Gargouille en fonte. VINCENT. 5 francs.	705
Bourignon (rue). Gargouille en fonte. BELVAL. 5 francs.	505
— 44. Gargouille en fonte. HECQUET.	706
Descentes de cave. — Arts, 58 (rue des). Dalles en verre. GABIOT. 15 francs	410
Béthune (rue de). Grilles de cave. LEHEMBRE. 30 francs	505
Bois-Saint-Étienne (rue du). Dalles en verre. LIÈGE. 60 francs	505
Catel Béghin, 14 (rue). Jet de charbon. SIMON. 15 francs.	48
Colson, 13 (rue). Jet de charbon. FROMONT. 15 francs.	505
Gambetta, 337 (rue). Descente de cave. RAMART. 15 francs.	706
Iéna, 80 (rue d'). Dalles en verre. PARESYS. 15 francs.	704
Molinel, 70 (rue). Dalles en verre. MAHIEUX. Suppression	368
Neuve, 7 (rue). Grille et trappe de cave. Double emploi. Suppression	505-705
Rihour, 5 (place). Trappe de cave. PAPAERT. 15 francs	969
Alignements. — Canonniers (rue des). Société KUHLMANN. 1 franc	423
Cour Gilson, 2. FRÉMAUX. Suppression.	368
Poissonceaux, 2 (rue des). Consorts LEFORT. 5 francs.	702
Grilles de coin. — Richebé, 3 (place). BIGOTTE. 50 francs	48
Au-dessus du sol. — Amiens (rue d'). MONOT. Tableau. 52 fr. 47	578
Artois, 127 (rue d'). HERBOMEZ. Écussons. Réduction de redevance.	503
Basse, 15 (rue). LAROCHE-DELATTRE. Attribut. 9 francs	410
— 55 (rue). BLOCK. Tableau. Suppression de redevance.	503
— 61 (rue). DELAPORTE. Tableau. 11 francs.	505
Béthune 6 (place de). VANDENBROUCKE. Marquise. 50 francs	642
— 25 bis (place de). VERVALCKE. Marquise. 50 francs	505
— 27 bis (—). BAERT. Marquise vitrée. 50 francs	367

	PAGES
Au-dessus du sol. Béthune, 51 (rue de). COLLARDET. Écusson lumineux. 35 fr. 28	110
— 55 (rue de). CAGAN. Deux écussons. 26 francs.	110
— 66 bis (rue de). DELANNOY. Tableau. 13 francs	505
Buisses (angle Place de la Gare). Sté " l'Électrique". Lanterne. 5 francs	367
Clef, 13 (rue de la). SIX. Quatre tableaux. 43 francs.	826
— 14 (rue de la). FÉRY. Écusson. 12 francs.	110
— 16 (rue de la). REBOUX. Écusson. 12 francs.	110
— 16 (rue de la). REBOUL. Tableau. 12 francs.	826
Colbert, 11 (rue). HERBAUT. Tableau. 12 francs	110
Concert, 16 (place du). POPPE. Tableau. 42 francs.	826
Curé-Saint-Étienne, 11 (rue du). VERBECKE. Tableau. 10 francs	110
Deux-Épées, 6 (rue des) BRIGITTE. Tableau. Suppression	368
Faidherbe, 46 (rue). LEBLANC. Fil télégraphique. 25 francs	292
Faisan, 6 (rue du). GUENET. Attribut. 15 francs.	49
— 6 (rue du), GUENET. Tableau. 13 francs.	505
Flandre, 16 (rue de). VANDEKERKOVE et DELEMAZURE. Tableau. 8 francs.	826
Frénelet, 21 (rue du). PIÉRENS. Écusson. 11 francs.	826
Gambetta, 29 (rue). JOURETZ. Écusson. 28 fr. 80.	826
— 78 (rue). DECARNE. Consoles électriques. 4 francs.	505
— 106 bis (rue). DUBAL. Écusson. 7 francs.	367
— 112 (rue). FOUAN. Écusson. Suppression.	970
— 135 (rue). DUBOIS. Écusson. 8 francs.	826
Gantois, 13 (rue). VANISCOTTE. Tableau. 11 francs.	49
Gare (Place de la). Sté des cinématographes. Candélabres. 80 francs . .	826
Grande-Allée, 20-22 (rue de la). FARCOT. Tableau. 44 francs	367
Grande-Chaussée, 20-22 (rue de la). FARCOT. Tableau. 33 fr. 30.	110
Grande-Place. Sté des cinématographes. Candélabres. 80 francs. . .	826
Grande-Place, 21. GUÉNET. Tableau. 13 francs.	578
Guillaume-Verniers, 10 (rue). PACCOU. Tableau. Suppression.	111
Hôpital-Militaire, 6 (rue de l'). SÉZILLE. Tableau. 11 francs.	826
— 22 (rue de l'). HONORÉ. Écusson, 8 francs.	826
— 56 (rue de l'). SERGEANT. Tableau. 42 francs	578
— 96 (rue de l'). PICAVEZ. Tableau. 20 francs	505
Inkermann, 4 (rue d'). CATTOIR. Tableau. Suppression.	193
— 9 (rue d'). LABBE et RUTILET. Tableau. 13 francs.	367
— 13 (rue d'). FOUVEZ. Écusson. 10 francs	578
Jacquemars-Giélée, 50 (rue). JOLY. Écusson. 20 francs.	49
— 50 (rue). JOLY. Attribut. Suppression	970

	PAGES
Au-dessus du sol. Jean Roisin, 9 (r). MOUREZ-CAMBIER et CAMBIER. Écusson. 9 fr.	826
— 17 (rue). TESSE. Tableau hors saillie. Suppression.	971
Jussieu, 3 (Square). MONGRENIER. Tableau. 14 francs	367
Léonard Danel, 49 (rue). BOURELLE. Balcon. 10 francs	705
Lepelletier, 23 (rue). MULLIER. Attribut. 12 francs.	49
Lepelletier, 7 (rue). CATTEAU. Marquise. 100 francs.	192
Liberté, 65 (Boulevard de la). COURTOIS. Tableau. 11 francs	826
Malus, 23 (rue). PAJOT. Tableau. 11 francs.	505
Masséna, 65 (rue). RENARD-VALENTIN. Tableau. Suppression.	504
Molinel, 18 (rue du). MARTIN. Banderolle. 12 francs	578
Négrier, 4 (rue). MILLE. Tableau. 9 francs	826
Neuve, 10 (rue). LECONTE. Enseigne lumineuse. 160 fr. 65	49
Orphéon, 3 (rue de l'). PLOYART. Enseigne. 12 francs.	826
Pas, 7 (rue de). HUTCHINSON. Deux tableaux. 37 francs.	49
— 46 (rue de). DELAUTRE. Écusson. 11 francs.	110
Patiniers, 15 (rue des). FAUQUENOIS. Attribut. 9 francs.	110
Philadelphie, 72 (rue de). CARRÉ. Tableau. 10 francs	49
— 72 (rue de). CARRÉ. Tableau. Suppression.	504
Ponts-de-Comines, 21 (rue des). DUMONT. Tableau. 12 francs	367
Rihour, 6 (Place). GROOTJANS. Deux écussons. 16 francs	110
Sainte-Alne, 12 (rue). ARPIN, Jean LALE. Tableau. Substitution de permissionnaires. 9 francs.	580
Saint-Étienne, 35 (rue). FLEURY. Tableau. 21 fr. 75.	505
— 52 (rue). RAES. Attribut. 8 francs.	110
— 52 (rue). RAES. Attribut. Suppression	970
— 66 (rue). VANDENBEUSCH. Tableau. Suppression	579
Sec-Arembault, 17 (rue du), REBERGUE & Cie. Attribut. 16 fr. 80	49
Solférino, 168 (rue). CALLIEBOOTER. Écusson. 15 francs	578
— 179 (rue). BONHOMME. Tableau. 12 francs	578
— 180 (rue). WILDE. Tableau. 12 francs.	367
Tanneurs, 25 (rue). DELBARRE. Tableau. 15 francs.	367
Thiers, 1 (rue). Cie Continentale du Gaz, Quatre lanternes. 8 francs.	826
Victor-Hugo, 155 (Boulevard). ROSSINI. Tableau. Suppression.	578
Vieux-Faubourg, 41 (rue du). THÉRY. Écusson. 9 francs.	49
Vieux-Marché-aux-Moutons, 43 (rue du). CHAINEZ. Tableau. Suppression.	579
Vieux-Marché-aux-Poulets, 29 (rue du). SAGET & Cie. Attribut. 11 francs.	49
Travaux confortatifs. — Manuel, 84 (rue). FERLIER. Réduction de redevance	503
Construction non réglementaire. — Douai, 74 (rue de). VAN DEN BULCKE.	971

	PAGES
Voies ferrées. — Guy de Damfierre (Place). CRÉPELLE & Cie. 500 francs	420-489
Marquillies (rue de). ALBERT. 50 francs et 1 franc par mètre courant	293
Divers. — Gombert, 20 (rue). Suppression de puits	369
Morisson (Square). DENOYELLE. Ouverture. Suppression.	253
— DHAVELOOSE. Ouvertures. 1 franc	192
Vauban (Quai). Trémis pour charbons. Cie du Gaz de Wazemmes .	506-553
Canaux. — Arbonnoise. Place Cormontaigne. Couverture	193
Haute-Deûle. Passerelle. Vœu.	227-905
Basse-Deûle. Curage. Participation de la Ville.	972
Garde-corps. Réparations	770
Poste de sauvetage. Installation	216
Boucheries. Couverture	507
Égouts. — Plaque. Rue de la Monnaie. Observations	226
Aqueducs. — Construction. Observations	903
Chemins vicinaux nos 27 et 32.	109
Chemin de l'Arbrisseau.	108
Rues Bohin, Malsence et Philadelphie.	459-642
Avenue Butin. Participation de la Ville.	49
Rue Pierre-Légrand. Observations.	643
Soumissions de précarité. Chemin d'Emmerin	294
Rues Gavarni et Guillaume Tell.	294
Pont du Lion-d'Or. — Élargissement.	39-468
Pavages. — Fournitures de pavés. Marché VANDEVELDE.	448
Observations	449
Partie entretenue par la Cie des Tramways.	296-602
Réfection. Rue de la Barre	295
Rue des Chats-Bossus	295
Rue du Pont du Lion-d'Or	295
Rue Rivoli. Observations	642-643
Chaussées empierrées. Entretien. Observations.	906
Échange de pavés avec la Cie des Tramways	205
Propreté publique. — Arrosage. Observations.	391-544
Dépôt de fumiers. Porte de Douai. Suppression. Vœu.	392



Collections. — Beaux-Arts

Bibliothèque :

Don LELEU, Edmond	169
-----------------------------	-----

	PAGES
Musées :	
Peinture. — Dons et legs. DE ROTSCCHILD.	370-581
SAILLY-LOEUL.	370
THURNER.	431
Publication « La Peinture au Musée de Lille ». Souscription	582
Sculpture. — Dons et legs. CRAUCK.	708
Numismatique. — Dons et legs. HOUBRON.	708
Céramique. — Don WINTREBERT.	370
Lillois. — Dons et legs. DEVAUX	957
PIERRE LEGRAND.	431
HOUBRON	708
Histoire Naturelle. — Fourniture de vitrines. Marché DUBOIS	418
Houiller. — Arbre fossile. Frais de transport	44
Théâtre :	
Saison 1908-1909. — Direction. Traité	430
Enseignement des Beaux-Arts :	
École des Beaux-Arts. — Fourniture de terre à modeler. Marché DE BRUYN	258
Subvention de l'État	582
Élèves artistes. Grand Prix de Rome. BUISSET. Médaille et réception.	481
Réception BUISSET. Crédit.	583
École des Beaux-Arts de Paris. — Subsides	412-583-618-687
BOISSART, Marcel.	DÉCHIN, Géry.
BOUCHERY, Omer.	MAUGENDRE, Odette.
BREYNE, Marcel.	QUEF, Maurice.
CABY, Charles.	SAVREUX, Maurice.
CROMBEZ, Paul.	SOUBRICAS, Henri.
DELANNOY, René.	
Subside BREYNE. Règlement.	413
Élèves artistes admis en loge. Subsides et félicitations. BOUCHERY. CABY.	370-482
École Nationale des Arts Décoratifs de Paris. — DE GRAEVE, André.	618
Conservatoire de musique de Paris. — Subsides.	413-583-618-687
BARON, Marie-Louise.	MARCHAND, Julien
BÉGHIN, Hector.	VAN BEDAF.
DEBRUYNE, Édouard.	WEYCKAERT, Raymonde.
JUSTE, Louis.	
Subside de voyage. — BARON	708
WEYCKAERT	708

D*Enseignement.***Enseignement supérieur :**

Subvention de la Ville. Renouvellement.	824-830-893
Faculté des Lettres. — Chaire d'histoire de Lille. Crédit. Régularisation . . .	583
Bourses et subsides. — Année scolaire 1908-1909.	583-618-687

Droit :

DECAUX, François.	LEROY, Raoul.
JOYE, Moïse.	

Médecine :

CLERCQ, Charles.	LEBLOND, Augusta.
CORNILLE, Charles.	LEBLOND, Marthe.
DEVAUX, Georges.	LEFÈVRE, Paul.
DUVILLIER, Édouard.	LEROY, Henri.
GÉRARD, Maurice.	

Sciences :

DUBOIS, Georges.	PLAISANT, Eugène.
PETIT, Charles.	

Lettres :

FICHELE, Alfred.	HANNEDOUCHE, Louis.
------------------	---------------------

Enseignement Secondaire :

Lycée Faidherbe. — Répétiteurs. Indemnités.	931
Subsides.	431-583-618-687

ALHANT, Jean.	BERTAUD, Marcel.
ARNAULT, France.	BOUCHERY, Émile.
ASSOIGNON, Paul.	BUTEZ, Georges.
BARON, Léonce.	CASTELAIN, Eugène.
BEAUFORT, Pierre.	CRISTIN, Henri.
BÉGHIN, Sylvain.	DECLERCQ, Paul.

DELATTRE, Henri,	HANNEQUIN, Pierre.
DELCOURT- Maurice.	HARLÉE, Alfred.
DELEPLACE, Paul.	HORNEZ, Edmond.
ELEPLANQUE, Pierre.	HILAIRE, Robert.
DELESGLUZE, Lucien.	JOURDAIN, Gaston.
DELEUZE, René.	JOURDAIN, Paul.
DELIENNE, Léon.	LEGRAND, Georges.
DE MOOR, Lucien.	LEROY, Charles.
DESAL, Victor.	LETELLIER, Louis.
DESCARPENTRIES, Désiré.	LIPS, Louis.
DESCARPENTRIES, Henri.	MAEGHT, Fernand.
DORGES, Edouard.	MAIRESSE, Antoine.
DRIENNE, Maurice.	MÉTIFEU, Paul.
DUBOIS, Georges.	NEZ, Marc.
DUFOUR, Armand.	PÉPIOT, René.
DUFOUR, Paul.	PIETERS, René.
DUTHOIT, Marcel.	QUESTO, André.
ELOIRE, Félix.	RICOVERI, Albert.
FAUVERGHE, Marcel.	ROHART, André.
FIÉVET, Gustave.	ROHART, Robert.
FREY, René.	SAINT-MARTIN, Robert.
GARDEZ, Jean.	SAVARY, Marcel.
GAUTHIER, Georges.	SERGENT, André.
GILLOT, François.	SMAGGHE, Georges.
GILLOT, Maurice.	SPEER, Albert.
GOBERT, Augustin.	TABARY, André.
GUÉDET, Léopold.	TONNOIR, Marcel.
GUILLEMIN, Maurice.	VANHAEKE, Jean.
GUILLEMIN, Robert.	VANLEMMENS, Marcel.
GUISELIN, Paul.	VANKERKEL, Victor.
Lycée Fénelon. — Fourniture de denrées. Adjudication et marché.	771
Chauffage. Marché GARNIER, COURTAUD et Cie	963
Régularisation	962
Compte administratif pour 1907	508-677
Budget pour 1909	509
Budget de 1908	509
Budget supplémentaire pour 1908.	678
Recettes et Dépenses. Autorisation spéciale	899

	PAGES
Lycée Fénelon. — Honoraires d'un médecin	113
Sous-directrice. Indemnité	510
Frais d'études. Exonération. M ^{lle} TROGNON.	584
Bourses et subsides.	583-618-687
BÉLOT, Blanche.	FIÉVET, Fernande.
BLANCHART, Marie-Thérèse.	FRANÇOIS, Simonne.
BLAS, Georgette.	JOURDAIN, Marthe.
BROUSSOUS, Juliette.	LALISSE, Marcelle.
CARLIER, Germaine.	LAURENT, Berthe.
CARLIER, Rachel.	LAURENT, Valentine.
CREPEL, Marie.	LIPS, Thérèse.
DECAUX, Suzanne.	OGEZ, Suzanne.
DEWISME, Juliette.	PONCHAUX, Laure.
DRANSART, Jeanne.	RIGAUX, Aline.
DRANSART, Marcelle.	ROGEAUX, Berthe.
DREYFUS, Denise.	TONNOIR, Alice.
DUBUCHE, Simonne.	VERGEZ, Marthe.
DUMAZY, Yvonne.	WAROQUIER, Suzanne.

Enseignement industriel et commercial :

École des Arts et Métiers. — Subsides.	583-618
BERNARD, Marcel.	BOURGOGNE, Lucien.
BLONDEL, Martial.	MASSIN, Louis.
BONDUEL, Louis.	WILLARD, André.
Institut industriel. — Subsides.	583-618
BAY, Hector.	DRANSART, Fernand.
BOLVIN, Camille.	DUVILLIER, Paul.
CAMPENS, Edgard.	FOURNIER, Fernand.
CONNESON, Léon.	GREFFARD, Marcel.
DE KERARMEL, Etienne.	LEMAIRE, Gilbert.
DELRUE, Fernand.	LEPRÊTRE, Robert.
DELRUE, Georges.	LEREBOURS, Robert.
DE POORTER, Edmond.	PICAVET, Henri.
DEREZ, Maurice.	ROMMEL, Joseph.
DRUART, Maurice.	SEYNAVE, Georges.
DRUON, Émile.	VAN DEN BULCKE, Clovis.

	PAGES
Enseignement primaire :	
Caisse des Écoles. — Distribution de vêtements. Vœu	913
Commission scolaire. — Délégations	371
Legs Dulilas. — Emploi d'arrérages.	50
Traitement des intituteurs. — Protestation	774-926
Délivrance des mandats. — Observations	223
Écoles nouvelles. — Dénomination.	372-402-709
Fournitures classiques. — Adjudication.	774
Indemnité de déménagement. DOUAY	586
DRANSART.	973
LOUBRY	973
École maternelle. — Rue Léonard Danel. Indemnité à la Directrice	47
Création d'emplois. — École rue Arago.	584
École Paul Bert	584
Groupe rue Pierre Legrand.	584
École Rollin.	585
Groupe scolaire de Cantelieu. — Ouverture.	657
Écoles supérieures. — Garçons. Machine-outil. Achat	211
Augmentation des heures d'enseignement	211
Filles. Création d'emploi	208-319
École Baggio. — Conseil de perfectionnement.	710
Réorganisation	927
Création d'emploi	209-253
Crise de l'apprentissage. Vœu	928
Frais d'atelier. Tarif	212
Fourniture de bois. Adjudication	774
Achat de matériel. Marché DESTOMBES.	258
Écoles de l'État :	
École Centrale des Arts et Manufactures. — Avis sur bourses. LESAGE	431
École des Arts et Métiers. — Avis sur bourses.	431
BALEZEAUX.	MASSIN.
COGET.	PICAVET.
DE POORTER.	VAN DEN BRULE.
LEBORGNE.	WILLARD.
École Polytechnique. — Avis sur bourses.	372
BUTEZ, Georges-Maurice.	LEROY, Paul.
	HILAIRE, Robert.

	PAGES
Alfort (École vétérinaire). — Avis sur bourse. GUILLERMIN.	545
École militaire de Saint-Cyr. — Avis sur bourses. GANDRÉ, SÈVE, VERDAVAINE	545

E

Établissements d'intérêt public. — Collectivités. — Personnes morales.

Assistance :

Assistance aux vieillards, infirmes et incurables. — Paiement à domicile. Vœu.	658
Taux de l'allocation journalière	775
Admissions	52-116-254-297-385-433-510-664-737-811-1000

Bureau de Bienfaisance :

Nomination d'Administrateurs. — DAMBRINE. LEFEBVRE.	373
Contentieux. — Action judiciaire. Transaction. DAUCHY.	655-683
Dispensaire. — Mont-de-Terre. Création	283
Finances. — Budget pour 1909.	776
Budget additionnel pour 1908	515-554
Compte administratif pour 1907	384-406
Compte de gestion pour 1907	433
Emprunt. Autorisation.	384-407
Immeubles. — Vente de terrain à Bully-Grenay.	710
à Faches-Thumesnil.	775
à Wattignies.	775

Hospices :

Nomination d'administrateurs. — BAILLEUX. HENNART	373
Asile d'incurables. — Costume des pensionnaires	225
Mainlevées d'hypothèques. — Rue des Rogations. THOILLIEZ et LEMIGRE.	299
à Arras. PRUD'HOMME-DELVA.	514
à Faches-Thumesnil. BOCQUET-BAJEUX	116
à La Madeleine	51
à La Madeleine. LEGAY	435
Donations et legs. — ANNOOT.	513
DESCAMPS	298

	PAGES
Finances. — Budget pour 1908	52-84
Budget additionnel pour 1907	10
Budget additionnel pour 1908	655-684
Compte administratif pour 1907	385-407
Compte de gestion pour 1907.	587-626
Immeubles. — Achat. Rue Boileux, 13.	777
Rue de Marquillies. Cie du Chemin de fer du Nord.	435
Rue du Molinel, 15. CALONNE	513
à La Madeleine. BRUNET.	512
Vente à Hellemmes. Cie du Chemin de fer	386-408
Échanges. Faubourg du Sud. DANIEL-BUTIN, Veuve ALBERT	51
à Baisieux. TRICART-LEMAIRE	298
à Fournes. D'HESPEL.	586
à La Madeleine	298
Arbres. — Vente à La Madeleine	117
à Moerbeke.	776
Travaux. — Hôpital Saint-Sauveur	299
Pavillon des filles syphilitiques.	434
Hospice des Incurables. Construction d'un lazaret.	656-685
Adjudication. Vœu.	685
Hospice Wannoschot	386-408
Rue Nationale. Construction d'immeuble	514
Mont de Piété et Fondation Masurel :	
Budgets et Comptes	435-436-490-491
Œuvres diverses :	
Œuvres subventionnées par la Ville. — Compte moral. Publication	916
Asile de nuit. — Fournitures de denrées. Adjudication et vœu	587
Surveillant. Lit spécial. Vœu	588
Chaufoirs publics. — Règlement de dépenses.	974
Compagnie immobilière. — Construction de maisons. Vœu.	70
Crèche. — Création au Mont-de-Terre	190
Œuvres de Goutte de lait. — Subside	714
Fourneaux économiques. — Fournitures de denrées. Adjudication et vœu	587
Fournitures de viande. Marché LACHAUSSÉE	777
Enfants pauvres. — Distribution de vêtements. Vœu	913
Dispensaire de la Croix-Rouge. — Subside.	920

	PAGES
Œuvre du Prêt d'honneur aux étudiants. — Observations	933
Caisse de chômage. — Création. Vœu.	659
Société des Sciences. — Legs PETIT. Avis	213

F

Finances

Généralités :

Situation financière. — Observations	300
--	-----

Recettes :

Octroi. — Poste provisoire. Nouvelle percée des fortifications	644
Cotes irrécouvrables. — Admission en non-valeur.	254-744
Enseignes lumineuses. — Droits de voirie	213
Taxe de remplacement. — Automobiles. Modifications	961

Dépenses :

Crédits supplémentaires. — Assistance aux vieillards	415
Avance aux employés	825
Cimetières	59
Contributions et élections	588
Enseignement primaire. — Personnel de la Direction.	588
Fêtes.	589
Frais divers d'achats et de ventes de terrains.	422
Frais d'actes de procédure.	589
Frais de locations de salles	589
Frais des transports des malades à l'hôpital	795
Grands travaux,	638
Institut industriel. — Bourses.	794
Musées.	777
Octroi	280
Pavages	516
Réservistes. Indemnités.	778-974
Service de Régie. Indemnité.	899
Sociétés de secours mutuels	793
Subventions. Indemnités et secours	589
Travaux municipaux.	825

	PAGES
Dépenses arriérées. — Ratification	53-115-256-318-374-438-516-712-976
Dépenses imprévues. — Ratification	54-114-316-375-437-517-712-974
Emprunts :	
1860. — Coupons périmés. Remboursement.	518
Budgets et Comptes :	
Budget pour 1908. Observations	127
Budget pour 1909	714-795-833-900
Budget supplémentaire pour 1908	653-681
Compte administratif pour 1907	299-483
Compte de gestion pour 1907	440-487

G

Alimentation. — Salubrité. — Sécurité.

Alimentation :

Laboratoire municipal. — Répression des fraudes. Subvention l'État.	590
Analyses. Abonnement. GRUYELLE frères	117
Ville de Denain	444
COTELLE-TISON	519
Transfert.	191-236
Droits de Douane sur les bestiaux. — Diminution. Vœu	606
Abattoirs. — Appareils frigorifiques. Vœu	604
Location de terrain. MASSIN.	56
Location de locaux	57-377-442-714-715
Halles centrales. — Installation de frigorifiques	292

Distribution d'eau. — Bains :

Situation	807
Extension. Choix d'un terrain à Wattignies	377-519-645
Creusement d'un puits. Marché DEGOIX	101-171
Observations	647
Clôture du terrain. Marché SYNAVE	715
Compteurs. — Nouveau modèle	807
Pose. Règlement de dépenses	979

	PAGES
Recouvrement d'arrière. OBRY	644
Usine d'Emmerin. Remplacement d'une machine.	219-237-978
Épurateur. Remplacement	520-617
Canalisations. — Extension. Adjudication	716
Transfert d'adjudication	780
Tuyaux en fonte. Fourniture. Adjudication.	716
Rue Bolivar. LEPÉE	378
Rue Hégel et Kant. VANDENBOOSCH.	306
Quartier de l'Hippodrome. ORY	305
Rue Michel-Servet. FIÉVET.	305
Boulevard Montebello, 42. Vente d'un branchement. ROUZÉ.	780
Avenue Pasteur.	443
Passage à niveau du Faubourg d'Arras. Soumission de précarité	443
Commune d'Hellemmes. LAURENT et DUFOUR. Abonnement.	219
Indemnité. VANDAME frères	780
Bains. — École de natation. Travaux.	881
Curage des bassins.	215
Rue des Sarrazins. Fourniture d'un générateur	378-616
Section de Fives. Vœu	542
 Hygiène :	
Règlement sanitaire. — Modifications.	59
Protection de la santé publique. — Contingent de la Ville	520
Brasseries. — Déversement sur la voie publique.	267
Équarrissage de l'Arbrisseau. — Insalubrité. Observations.	394-662
Désinfections. — Réorganisation du service	590-626
Marché Société « l'Hygiène générale »	979
Fourniture de désinfectant, LAMBIOTTE et CANTIN	786
Service de prêt de linge. Vœu.	633
Hellemmes. Projet de contrat	716
Tarif. Examen par la Commission des Finances.	718
Service de la vaccination. — Observations	882
Service des Ambulances. — Marché COURTOT	259-528
Postes de sauvetage. — Installation. Quai de la Basse-Deûle	216
Institut Pasteur. — Commission administrative. Délégués.	781
 Cimetières :	
Service des Pompes Funèbres. — Observations.	857
Incidents.	998

	PAGES
Nouveau Cimetière. — Création. Vœu	473
Exhumations. — Indemnité aux Directeurs.	128
Est. — Entretien de tombe. Legs WHITE, née SELBY.	216-521
Concession gratuite. AGNERAY	783
Rétrocession de concessions. DEFFRENNES	217
FLORIN	445
MEUNIER	719
Sud. — Exiguïté. Observations	58-473
Concession gratuite. BLÉBUYCK	783
Rétrocession de concessions. LEROY	57
PAITRE	718
 Éclairage :	
Bâtiments communaux. — Entretien. Adjudication	696
Adjudication CHAUFFARD. Résiliation	500
Électrique. — Extension.	61-326-389-534
Fourniture d'énergie. Révision des Tarifs	175-391-840-888
Rue Esquermoise. Observations.	389
Grande-Chaussée. Observations	223-389
Grande-Place. Observations.	221-238
Rue Neuve. Observations.	389
Rue du Sec-Arembault	389
Place Vanhoenacker	221-238
Pose de candélabre	956
Gaz. — Améliorations. Observations. Vœux divers	5-675-879
Brûleurs. Modification	4-76-239-390-536-674
Rue Jean-Baptiste-Monnoyer	226
Rue des Oyers. Observations	656
Rue des Suaires. Observations	656
Place Vanhoenacker	782
 Police :	
Indigents de passage. — Fourniture de pain. Adjudication	447
Poste au Mont-de-Terre. — Création, Vœu	190-283-603
Poste du Faubourg-du-Sud. — Améliorations. Vœu	727
Voie publique. — Automobiles. Vitesse exagérée	392-400
Portes de la Ville. Surveillance. Vœu	469

	PAGES
Bois de la Deûle. Surveillance. Observations.	391
Rue des Étaques. Surveillance. Vœu	468
Rue Roland. Terrain. Clôture. Vœu	703
Rue des Suaires. Encômbrement	657
Rue de Tournai. Surveillance. Vœu.	606
Salle de bal. — Place de Béthune. Interdiction d'ouverture.	227

Sapeurs-Pompiers :

Subvention de l'État	306
Mesures disciplinaires. — Observations	66
Poste au Mont-de-Terre, — Création. Vœu	190-283-603
Retraites pour les Officiers. — Vœu	446-784
Matériel. — Fourniture. Marchés MIEUSSET et BRETEAU	379
Fourrages. Adjudication.	787
Échange de pompe avec le Génie.	218

Caisse de Secours :

DERIEPPE	980	LEMARQUANT	307-378
VEUVE DUFFET	65	MESTAGH.	521
DUPRÉ	720	POTTY	786-980
VEUVE GHISLAIN	521	VEUVE POUCHAIN	65
HEGO.	447	TRUFFIN, Auguste	218
LALOY	521	VINCENT, Émile.	218

Caisse des Retraites :

BOUTEMAN	117	LAMBLIN	596
CARLIER	522	LEGROS.	117
DANETTE	445	PAYELLE	783
DANVERS	522	PILOT	445
DELAPLACE	117	RIGOBERT.	596
DEPOIVRE.	522	ROUSSEL	445
LAFFEZ.	445		

H*Services municipaux***Services municipaux :**

Personnel. — Secrétaire Général. Nomination. Critique.	463
Octroi. — Médailles aux agents	440
Revendication des Employés	268-276

	PAGES
Adjudications et Marchés :	
Articles de ménage. Marché FRUCHART	786
Chaussures. Marché SERVONNAT	120
Habillement. Marché DEVITER.	118
Huiles et graisses. Adjudication	720
Photographie. Marché RUFFIN	786
Reliures de registres et imprimés. Marché LEGRAND.	450
Vannerie. Marché BERTOU-DAVID	786
Caisse des Retraites :	
Révision des statuts. Vœu	455
Versements arriérés. École des Beaux-Arts. DE WINTER	307
Enseignement. M. et Mme BLAREAU-CRUQUE	720
Secrétariat. — CONTAMINE, Maurice.	262-451
Veuve DECOTTIGNIES, née LEMAYEUR	452
Contributions. — Veuve DUBUISSON, née VERHELST	121
Finances. — Veuve LONGREZ, née SUBDIAU.	120
MORILLON, Alphonse	599
Travaux. — Veuve BOURDON.	453
MORILLON, Auguste	981
Eaux. — BRUNIN	597
Veuve PAYELLE	981
Asile de nuit. — Veuve CHOQUET, née DUPONT.	122
Conseil des Prud'hommes. — Veuve NATIEZ, née LEMAIRE.	600
Police :	
BERTRAND	790
BOUCHEZ	598
CARON	523
DEMULIER.	654
ERNEST.	454
MARC.	383
Vve QUAEGBEUR, née LOBBEDÉZ	124
ROUSSEAU.	380
Veuve SORLIN, née WIMBÉ.	125
Octroi :	
Veuve AVEZ, née DEJAEGHER	123
Veuve CAUDRON, née AMEELS	453
DEJAGHER.	788
DESQUIENS, J.-B.	260-382
DETOURMIGNIES	788
DHELIN.	597
DOUTRELONG	791
DUPONCHELLE, Charles	69
FRANQUET.	789
GAUDRY, Henri	68
Veuve KAYSER, née NELINCK.	721
Enfant LACLUSE	260
Veuve LEPAGE, née PILLON	381
LOYS	789
Veuve RUYSSSEN, née LEULLIEUX	261
Veuve SANTER, née MARCHAND	124
VERSTRAET	262

	PAGES
Musées. — Veuve DUROT, née LEROY	722
Halles et Marchés. — Veuve PAVIE, née COENE.	601
 Gratifications. Secours. Indemnités :	
Secrétariat. — Veuve BONZEL	602
CONTAMINE.	262-451
Finances. — STIEN	523
MORILLON, Alphonse	599
Travaux. — BOUCHER.	723
CATTIEUX	523
CRESPEL	723
MORILLON, Auguste.	981
Eaux: — BRUNIN	597
Enseignement :	
CAVRO 127	DEROMBISE 265
DELHAYE. 793	LACQUEMENT 792
Police :	
BOUCHEZ 598	MARC 383
BROWN. 602	MESSMER 602
CARON 523	ROUSSEAU. 380
DEMULIER. Vœu 654	VRAUX 602
Octroi :	
DEJAGHER 787	DUPONCHELLE, Charles 69
DESQUIENS, J.-B. 260-382	FRANQUET 789
DETOURMIGNIES. 788	GAUDRY 68
DHÉLIN. 598	LOYS 789
DOUTRELONG 791	
Cimetières. — HAVERLAND	265
HIONQUIERT.	983
Halles Centrales. — Veuve CÉRÈDE	459

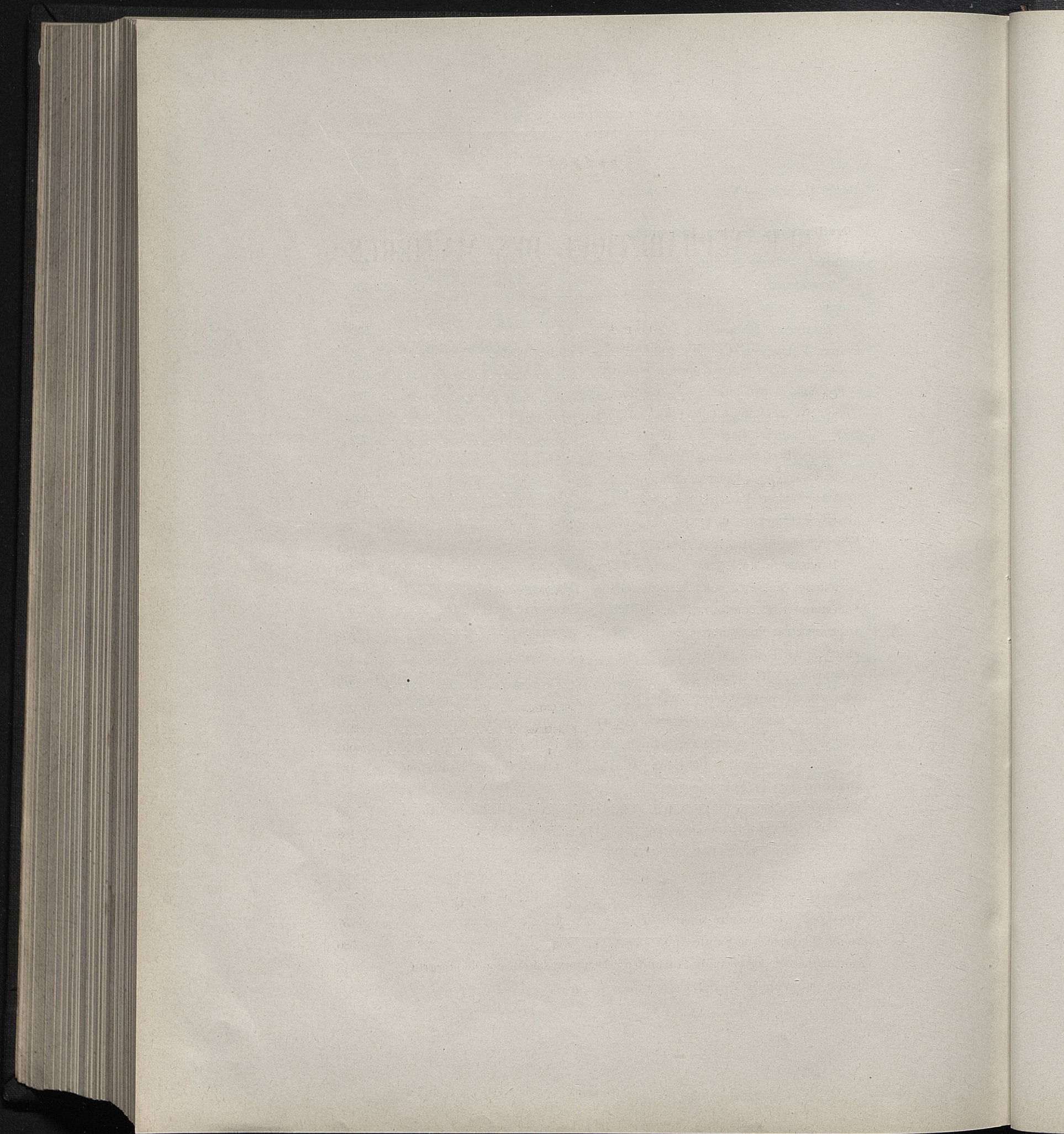


TABLE ALPHABÉTIQUE DES MATIÈRES

	PAGES
ABATTOIR (Voir B Bâtiments communaux, G Alimentation).	
ABREUVOIR (Voir G Distribution d'eau).	
ACQUISITION D'IMMEUBLES (Voir B Immeubles).	
ADJUDICATIONS (Voir à l'objet de l'adjudication).	
ADMINISTRATIONS DIVERSES (Voir A).	
ADMINISTRATION MUNICIPALE (Voir A).	
ADRESSES (Voir A Conseil municipal).	
AGACHE. Institut Pasteur. Délégué.	782
AGNERAY. Cimetière de l'Est. Concession gratuite	783
ALBERT (Veuve). Hospices. Vente de terrain	51
— Rue de Marquillies. Emprise	293
ALFRED DE MUSSET (Ecole). Groupe scolaire. Dénomination	372
ALIGNEMENTS, PERCEMENTS (Voir B).	
AMIENS (5, rue d'). Emprise Monot	578
ANDRÉ (rue). Dénomination	425
ANNOOT. Legs. Hospices.	513
AQUEDUCS (Voir B Voirie).	
ARBONNOISE (Canal de l'). Place Cormontaigne. Couverture	493
— (Ancien lit de l'Arbonnoise). Vente Collette.	501
— (Terrain de l'). Délimitation. Honoraires d'expert. Doutrelong.	489
ARBRE DE NOËL (Voir E Sociétés).	
ARBRISSEAU (Chemin de l'). Achat. Compagnie du chemin de fer du Nord	22
— Aqueduc. Construction.	408
— (rue de l'). Dénomination	639
ARCHITECTES (Voir B Bâtiments communaux).	
ARCHIVES (Voir C).	
ARNAUDON. Commissaire répartiteur	757
ARPIN. Emprise, rue Sainte-Anne, 12	580
ARRAS (Passage à niveau du faubourg d'). Delcroix, soumission de précarité	443
ARROSAGE. (Voir B Voirie).	

	PAGES
ARTOIS (127, rue d'). Emprise Herbomez	503
— (85, —). Prise de bail. Logement du Directeur de l'École	190
ARTS (58, rue des). Emprise Gabiot	110
ASILE DE NUIT (Voir E. Œuvres diverses).	
ASSAS (rue d'). Dénomination	424
ASSISTANCE PUBLIQUE (Voir E).	
ASSOCIATIONS (Voir E Œuvres diverses).	
ASSURANCES (Voir B Bâtiments communaux).	
AUGUSTE BONTE (rue). Echange Delemer.	699
AUBER (2, rue). Emprise. Canal du Sabot. Cie des Tramways électriques.	704-823
— Emprise. Canal Vauban. Joncquez frères.	769
AUTOMOBILES (Voir G Police).	
AUTORISATION D'ESTER (Voir A. Contentieux).	
BAERT, rue de Béthune, 27 bis. Emprise	367
BAILLEUX. Hospice. Administrateur.	373
— Commissaire répartiteur.	757
BAINS (Voir G).	
BAISIEUX (Commune de). Hospices. Echange Tricart-Lemaire.	298
BALADEURS (Voir G. Police).	
BAPAUME (74, rue de). Emprise Vincent.	705
BARÉ. Elections sénatoriales. Délégué.	340
— Liste du Jury pour 1909. Délégué.	352
BARRE (rue de la). Pavage. Réfection	295
BARROIS. Institut Pasteur. Délégué.	782
BARTHÉLEMY-DOREZ (Place). Borne postale. Vœu.	728
BASCULES (Voir G. Alimentation).	
BASSE (15, rue). Emprise Laroche-Delattre	110
— (55, rue). Emprise Block	503
— (61, rue). Emprise Delaporte	505
BASSE-DEULE. Curage. Participation de la Ville	972
BASSE-DEULE (quai de la). Poste de Sauvetage. Installation.	216
— Gardé-corps. Réparations.	770
BASSÉE (rue de la). Prolongement. Convention Montaigne.	32
BATIGNY. Commissaire répartiteur.	757
BATIMENTS COMMUNAUX (Voir B).	
BAUDON. Adjoint au Maire.	333
— Elections sénatoriales. Délégué.	340
— Conseil municipal. Président	955

	PAGES
BAUDON (rue). Dénomination.	700
BAUX (Voir A).	
BAVAI (rue de). Achat Gaudin.	190
BECQUET. Ouverture de rue. Classement.	636
BEL-AIR (rue du). Classement.	106
BELLE-VUE (rue de) prolongement. Achat Cie Chemin de fer du Nord.	22
BELVAL. Rue Bourignon. Emprise.	505
BERNOS (rue). Dégagement. Société l'Électrique Lille-Roubaix-Tourcoing.	36
BERTHELOT. École. Dénomination.	372
— A. Groupe scolaire. Dénomination. Remerciements.	402
BÉTHUNE 25 ^{bis} (rue de) Emprise Vervalcke	505
— 27 ^{bi} — Emprise Baert.	367
— 51 — Emprise Collardet.	110
— 55 — Emprise Cacan.	110
— 66 ^{b s} — Emprise Delannoy.	505
— — Emprise Lehembre	505
— 6 (Place de) Emprise Vandenbrouck.	642
BIAREZ. Cour Cologne. Vente de terrain	759
BIBLIOTHÈQUE (Voir B Bâtiments communaux et C).	
BIÉBUYCK. Cimetière du Sud. Concession gratuite.	783
BIGOTTE. Place Richebé. Emprise.	48
BINAULD. Adjoint au Maire.	334
— Institut Pasteur. Délégué.	782
BLOCK. Rue Basse, 55. Emprise.	503
BOCQUET. Contentieux. Indemnité d'accident.	960
BOCQUET. Rue Lamarck. Prolongement. Convention.	31
BOHIN (rue). Aqueduc, Construction	459
— Classement.	968
BOIDIN. Commissaire répartiteur.	757
BOIELDIEU (rue). Dénomination	424
BOILEUX 13 (rue). Hospices. Acquisition d'immeubles.	777
BOILLY (rue). Vente Dekester	966
BOIS DE LA DEULE. Police. Observations.	391
BOIS-SAINT-ÉTIENNE (rue du). Démolitions. Convention Desmazières	246
— Hospices. Échange.	289
— Emprise. Liège	505
BOITES AUX LETTRES. (voir A Administrations diverses)	
BOIVIN. Commissaire répartiteur	757

	PAGES
BOLIVAR (rue). Canalisation d'eau. Lepée.	378
BONHOMME. rue Solférino, 179. Emprise	578
BORNES-FONTAINES (voir G Distribution d'eau)	
BORNES POSTALES (voir A Administrations diverses)	
BOUCHERIES (Canal des). Couverture	507
BOUR. Prud'homme. Révision des listes électorales. Délégué.	266
BOURELLE. rue Léonard Danel, 19. Emprise	705
BOURIGNON (rue). Emprise Belval	505
— 44, Emprise Hecquet.	706
BOURSE DU TRAVAIL (voir E Œuvres diverses)	
BOUTRY. Elections sénatoriales. Délégué	340
BOUVINES (rue de). Dégagements. Société l'Électrique Lille-Roubaix-Tourcoing.	36
BOW-WINDOWS (voir B Voirie et F Recettes).	
BRACKERS D'HUGO. Adjoint au Maire.	333
Élections sénatoriales. Délégué	340
Conseil municipal. Président.	76-348
Institut Pasteur. Délégué	782
BRACQUAVAL. rue Neuve, 7. Emprise.	505-705
BRAZZA (rue), Dénomination.	428
BRIGITTE (M ^{me}). rue des Deux-Épées, 6. Emprise.	368
BUDGETS ET COMPTES (voir F).	
BUISINE. Elections sénatoriales. Délégué	340
— Commission scolaire. Délégué.	371
BUISSSES (rue des). L'Électrique Lille-Roubaix-Tourcoing. Emprise	367
BULLY-GRENAY. Vente de terrains	710
BUREAU DE BIENFAISANCE (Voir E).	
BUREAUX DE POSTE (Voir A Administrations diverses).	
BUREAUX (Voir H Services municipaux).	
BUTIN (Avenue). Aqueduc Droin. Participation de la Ville.	49
CACAN. Rue de Béthune, 55. Emprise	110
CAISSE DES ÉCOLES. (Voir D Enseignement primaire).	
CAISSE DES RETRAITES (Voir H).	
CALLIEBOOTER. Rue Solférino, 168. Emprise	578
CAMBIER. Rue Jean Roisin, 9. Emprise	827
CANALISATIONS D'EAU (Voir G. Distribution d'eau)	
CANAU (Voir B Voirie).	
CANDÉLABRES (Voir G Éclairage).	
CANONNIERS (Voir A Administrations diverses).	

	PAGES
CANONNIERS (rue des). Alignement. Emprise Société Kuhlmann.	423
CANTINES SCOLAIRES (Voir D Enseignement primaire).	
CARLIER. Commissaire répartiteur	757
CARON. Commission scolaire. Délégué	374
CARRÉ. Rue Philadelphie, 72. Emprise	49-504
CASSINI (rue). Classement	407
CATEL BÉGHIN, 44 (rue). Emprise Simon.	48
CATTEAU. Rue Lepelletier, 7. Emprise	192
CATTOIRE. Rue Inkermann, 4. Emprise.	193
CÉRÉMONIES (Voir A Fêtes).	
CHAINÉZ. Rue du Vieux-Marché-aux-Moutons, 43. Emprise.	579
CHARBONS (Voir B Bâtiments. Chauffage).	
CHARLES DECOTTIGNIES (rue). Dénomination. Rue des Sots.	429
CHATEAUBRIAND (rue). Cession gratuite. Desfontaine-Dubreucq	759
CHATS-BOSSUS (rue des). Pavages, réfection.	295
CHAUFFAGE (Voir B Bâtiments).	
CHAUFFOIRS PUBLICS (Voir E Œuvres diverses).	
CHAUSSÉES (Voir B Pavage).	
CHEMINS DE FER (Voir B).	
CHEMINS VICINAUX (Voir B Voirie).	
CHEVALIER. Expropriations. Autorisation d'ester	524
CHRISTIAENS (rue Louis). Dénomination	425
CIMETIÈRES (Voir G).	
CLAREMBAUX. Rue Fénelon. Location d'un baraquement	41
CLEF, 43 (rue de la). Emprise Six.	827
— 44. Emprise Féry.	110
— 46. Emprise Reboux.	110-827
COEVOET-RENOUARD (rue). Classement	636
COILLIOT. Liste du jury pour 1909. Délégué	352
COLBERT, 113 (rue). Emprise Herbaut	110
COLIN (affaire). Huissier. Honoraires.	693
COLLARDET. Rue de Béthune, 51. Emprise	110
COLLECTIONS (Voir C).	
COLLÈGE (Voir D Enseignement secondaire).	
COLLETTE. Vente ancien lit de l'Arbonnoise	501
COLOGNE (cour). Vente de terrain. Biarez	759
COLONIES SCOLAIRES (Voir D Enseignement primaire).	
COLSON, 43 (rue). Emprise Fromont	505

	PAGES
COMBEMALE (Dr). Institut Pasteur. Délégué.	782
COMMISSAIRES RÉPARTITEURS (Voir A Administrations diverses).	
COMMISSAIRES (Voir G Police).	
COMMISSIONS PERMANENTES OU SPÉCIALES (Voir A Conseil municipal).	
COMMISSIONS SCOLAIRES (Voir D Enseignement primaire).	
COMMUNAUTÉS (Voir E Œuvres diverses).	
COMPAGNIES IMMOBILIÈRES (Voir E Œuvres diverses).	
COMPAGNIE DU CHEMIN DE FER DU NORD. Achat. Chemin de l'Arbrisseau.	22
— Achat. Rue Belle-Vue prolongée.	22
COMPAGNIES DU GAZ. Autorisation d'ester	42
COMPAGNIE DES TRAMWAYS ÉLECTRIQUES. Autorisation d'ester	245
— Rue Auber, 2. Emprise	704-823
COMPTES (Voir F).	
CONCERTS (Voir A Fêtes).	
CONCERT, 16 (Place du). Emprise POPPE.	827
CONCESSIONS (Voir G Cimetières).	
CONSEIL DES PRUD'HOMMES (Voir A Administrations diverses).	
CONSEIL MUNICIPAL (Voir A).	
CONSERVATOIRE (Voir B Bâtiments communaux, C Enseignement des Beaux-Arts).	
CONTENTIEUX (Voir A).	
CONTRIBUTIONS DIRECTES (Voir A Administrations diverses).	
CONTRIBUTIONS INDIRECTES (Voir A Administrations diverses).	
CONVAIN. Commission scolaire. Délégué.	371
COPPIN. Commission scolaire. Délégué	371
COTES IRRÉCOUVRABLES (Voir F Recettes).	
COUPONS PÉRIMÉS (Voir F Emprunts).	
COUR DES COMPTES (Voir A Conseil municipal et F Finances).	
COURS NORMAUX (Voir C Enseignement des Beaux-Arts).	
COURS PUBLICS (Voir D).	
COURSES (Société des) Voir A Fêtes.	
COURTOIS. Boulevard de la Liberté, 65. Emprise.	826
COUTEL. Liste du Jury pour 1909. Délégué	352
CRAUCK. Don au Musée de sculpture	708
CRÈCHES (Voir E Œuvres diverses).	
CREPELLE ET Cie. Place Guy de Dampierre. Emprise	489
CREPY SAINT-LÉGER. Adjoint au Maire	334
Elections Sénatoriales. Délégué	340
Institut Pasteur. Délégué	782

	PAGES
CREPEL-TILLOY (rue) Dénomination	425
CROISSETTE. Autorisation d'ester	352-402-852
CULTES (Voir E).	
CURÉ-SAINT-ÉTIENNE, 11 (rue du). Emprise Verbecke.	110
(rue du) Dénomination	425
DALLES (Voir B Emprises).	
DAMBRINE. Adjoint au Maire.	335
Élections sénatoriales. Délégué	340
Bureau de Bienfaisance. Administrateur	373
DANCHIN. Adjoint au Maire	333
— Institut Pasteur. Délégué	782
DANEL-BUTIN. Hospices. Échange de terrains	51
DANEL (Desiré). Elections sénatoriales. Délégué	340
Liste du jury pour 1909. Délégué	352
DANEL (Léonard). — —	352
Conseil municipal. Secrétaire.	552-672
Listes électorales. Révision. Délégué.	689
DANJOU. Commission scolaire. Délégué	371
DANTON (rue). Vente. Segers Louis.	34
DAUCHY. Bureau de Bienfaisance. Transactions.	655-683
DEBIERRE. Institut Pasteur. Délégué.	782
DEBIÈVRE. Commission scolaire. Délégué	372
DEBOUBERS. Achat, rue Renan. Alignement.	99
DECARNE. Rue Léon Gambetta, 78. Emprise	506
DECONINCK. Expropriations. Supplément d'intérêts.	527
DECOSTER. Commission scolaire. Délégué.	372
DECOTTIGNIES (rue Charles). Rue des Sots. Dénomination.	429
DECROIX. Commission scolaire. Délégué	371
DEFFRENNES. Cimetière de l'Est. Rétrocession de terrain	217
DEFLANDRE (Georges). Commissaire. Répartiteur.	757
DEGOIX. Puits à Wattignies. Terrain Delerive. Convention	171
DELANNOY. Rue de Béthune, 66 bis. Emprise	505
DELAPORTE. Rue Basse, 61. Emprise	505
DELAUTRE. Rue de Pas, 16. Emprise.	110
DELBARRE. Rue des Tanneurs, 25. Emprise	367
DÉLÉGATIONS (Voir A Conseil municipal).	
DELEMAZURE. Rue de Flandre, 16. Emprise	827
DELEMER. Rue Auguste Bonte. Échange	699

	PAGES
DELEPLANQUE. Rue Destailleurs. Classement	266-284-968
DELEPOULLE. Expropriations. Ristourne de loyer	528
DELERIVE. Distribution d'eau. Achat de terrain à Wattignies.	100-171-377
DELESALLE. Maire	331
— Elections sénatoriales. Délégué	340
— Conseil municipal. Président.	4-168-235-276-330-338-400-480- 552-616-672-744-819-887
DELIGNY. Rue Guillaume Tell. Emprise.	577
DELOS. Elections sénatoriales. Délégué.	340
— Liste du jury pour 1909. Délégué.	352
DELPHIN-PETIT. Legs à la Société des Sciences. Avis.	243
DÉMANTÈLEMENT (Voir A Administrations diverses. Guerre).	
DENIER DES ÉCOLES (Voir E Œuvres diverses).	
DENIS DU PÉAGE (rue). Classement.	107
DENOYELLE. Square Morisson. Emprise	253
DÉPENSES (Voir F).	
DÉPOTOIRS (Voir F Octrois).	
DESCAMPS. Hospices. Donation	298
DESCHODT (rue). Urinoir. Vœu.	204
DESFONTAINE-DUBREUCQ. Rue Chateaubriand. Cession gratuite	759
DÉSIRÉ BOUCHÉE (place). Urinoir. Vœu	70
DESMAZIÈRES-DRINO. Expropriations. Transaction	246
DESMET (rue Émile). Dénomination	425
DESTAILLEURS (rue). Prolongement. Classement. DELEPLANQUE	266 284-968
DEUX-ÉPÉES 6, (rue des). Emprise Brigitte.	368
DEVAUX. Legs. Acceptation	956
DEWILDE. Rue Fénélon. Location de baraquement.	41
DHALLUIN. Rue de Londres. Emprise	707
DHAVELOOSE. Square Morisson. Emprise.	192
DISPENSE DE PURGE (Voir A Contentieux).	
DISTRIBUTION D'EAU (Voir B Bâtiments communaux G).	
DOCKS (voir F).	
DONATIONS ET LEGS (Voir A. C. G)	
DOUAI (Porte de). Dépôt de fumiers. Suppression.	392
DOUAI, 74 (rue de). Emprise Van den Bulcke	971
DROIN. Avenue Butin. Aqueduc. Participation de la Ville	49
DROITS DE PLACE (voir F Recettes).	
DROITS DE VOIRIE (voir F Recettes).	

	PAGES
DRUEZ. Élections sénatoriales. Délégué	340
— Liste du Jury pour 1909. Délégué	352
— Commissaire répartiteur.	757
DRUEZ (Victor). Funérailles. Adresse.	168
DRUEZ. Rue Neuve, 7. Emprise.	705
DUBAILLOU. Commission scolaire. Délégué	371
DUBAL. Rue Gambetta, 106 b ^s . Emprise	367
DUBOIS (cour Ernest). Dénomination.	700
DUBOIS. Rue Léon Gambetta, 135. Emprise.	827
DUBUISSON. Immeuble rue Lavoisier. Vente.	965
DUBURCQ. Adjoint au Maire	335
Élections sénatoriales. Délégué.	340
DUGASTEL. Élections sénatoriales. Délégué	340
Liste du Jury pour 1909	352
DUCORNET (rue). Dénomination	428
DULILAS. Legs. Écoles primaires. Emploi d'arrérages	50
DUMONT. Rue des Ponts-de-Comines, 21. Emprise	367
DUPONCHELLE. Élections sénatoriales. Délégué.	340
DURIEZ. Rue Léonard-Danel, 21. Emprise	706
ÉCHANGES. (Voir B Immeubles).	
ÉCHOPPES AMBULANTES (Voir G Police).	
ÉCLAIRAGE (Voir G).	
ÉCOLE DES BEAUX-ARTS (Voir B Bâtiments communaux, C Enseignement des Beaux-Arts).	
ÉCOLE DE NATATION (Voir G).	
ÉCOLES (Voir B Bâtiments communaux).	
ÉGLISES (Voir B Bâtiments communaux, E Service des Cultes).	
ÉGOUTS (Voir B Voirie).	
ÉLECTIONS (Voir A. Conseil municipai).	
ÉMILE-DESMET (rue). Dénominatlon	425
EMMERIN (Chemin d'). Aqueduc. Soumission de précarité	294
EMPRISES (Voir B Voirie).	
EMPRUNTS (Voir F).	
ENREGISTREMENT (Voir A Administrations diverses).	
ENSEIGNEMENT (Voir C. D).	
ENSEIGNES (Voir B Emprises).	
ENTREPOTS (Voir F).	
ÉPIDÉMIES (Voir G Hygiène).	

	PAGES
ERNEST DUBOIS (cour). Dénomination	700
ESQUERMES (Presbytère d'). Location.	283
ESQUERMOISE (rue). Éclairage électrique. Observations	389
ÉTABLISSEMENTS DE BAINS (Voir G Distribution d'eau)	
ÉTAQUES (rue des). Surveillance. Vœu	468
ÉTAT CIVIL (Voir A Police administrative).	
EXPOSITIONS (Voir A Fêtes).	
EXPROPRIATIONS (Voir B Voirie).	
FACHES-THUMESNIL. Bureau de Bienfaisance. Aliénation de terrain.	775
FACULTÉS (Voir B Bâtiments communaux ; D Enseignement supérieur).	
FAGOTS (Voir B Bâtiments communaux. Chauffage).	
FAIDHERBE, 46 (rue). Emprise Leblanc.	292
FAISAN, 6 (rue du). Emprise Guénet.	49 505
FARCOT. Rue Grande-Chaussée, 20-22. Emprise.	110-367
FAUBOURG DU SUD. Poste de Police, amélioration. Vœu.	727
FAUCHEUR. Institut Pasteur. Délégué.	782
FAUQUENOIS. Place des Patiniers, 15. Emprise	110
FÉNELON (rue). Locaton de baraquement. Clarembaut.	11
Dewilde.	11
Vente Glinz	34
Vente Leroy Eugène	288
Vente Luce	699
FERLIER. Rue Manuel, 84. Emprise.	503
FÉRY. Rue de la Clef, 14. Emprise.	110
FÊTES (Voir A).	
FIÉVET. Rue Michel-Servet. Canalisation.	305
FILLES SOUMISES (Voir G Hygiène. Police).	
FINANCES (Voir F).	
FLANDRE, 16 (rue de). Emprise Delemazure	827
Emprise Vandekerkove	827
FLEURY. Rue Saint-Etienne, 35. Emprise	505
FLORIN. Cimetière de l'Est. Rétrocession de concession	445
FOIRE (Voir A Fêtes).	
FONDATION BOUCHER DE PERTHES (Voir E Œuvres diverses).	
FONDATION MASUREL (Voir E Œuvres diverses).	
FORTIFICATIONS (Voir A Administrations diverses. Guerre).	
FOUAN. Rue Léon Gambetta, 112. Emprise	970
FOUR A CHAUX. Dénomination	639

	PAGES
FOURNAUX ÉCONOMIQUES (Voir E Œuvres diverses).	
FOURNITURES SCOLAIRES (Voir D Enseignement primaire).	
FOUVEZ. Rue Inkermann, 13. Emprise	578
FREMAUX. Cour Gilson, 2. Alignement	368
FRENELET, 21 (rue du) Emprise Pierens	826
FROMONT. Rue Colson, 13. Emprise	505
GABIOT. Rue des Arts, 58. Emprise	410
GANTOIS, 13 (rue). Emprise Vaniscotte	49
GARE (place de la). Société Anonyme Française. Emprise	827
GARES (Voir B Chemins de fer).	
GAUDIN. Rue de Bavay. Achat Gaudin	190
GAVARNI (rue). Aqueduc. Soumission de précarité	294
— Dénomination	428
GEORGE SAND. École. Dénomination	372
GÉRY LEGRAND (rue). Dénomination	425
GILQUIN. Abattoirs. Autorisation d'ester.	12
GILSON (cour). Alignement. Emprise. Suppression	368
GLINZ. Rue Fénelon. Vente	34
GOBERT. Elections sénatoriales. Délégué.	340
Listes électorales. Révision. Délégué	689
GODIN. Commissaire répartiteur	757
GOMBERT (rue). Chalet de Commodité. Déplacement	287
20 (rue). Puits. Emprise. Suppression	369
GONNET. Commissaire répartiteur	757
GOSSART. Elections sénatoriales. Délégué.	340
GRANDE-ALLÉE (rue de la). Dénomination. Changement. Vœu.	480
Meurein.	640
GRANDE-CHAUSSÉE, 20 et 22 (rue de la). Emprise Farcot	140-367
(rue de la). Éclairage électrique. Observations.	223-389
GRANDE PLACE, 21. Emprise Guénet	578
2. Éclairage électrique	221-238
Société anonyme Française. Emprise.	827
GRATIFICATIONS (voir H).	
GRÈVES (Voir A Conseil municipal).	
GRONIER. Liste du jury pour 1909. Délégué	352
Conseil municipal. Secrétaire.	336-338-348-400-480
GROOTJANS. Place Rihour, 6. Emprise.	410
GUÉNET. Rue du Faisan, 6. Emprise.	49-505
Grande Place, 21. Emprise	578

	PAGES
GUERRE (voir A Administrations diverses).	
GUILLAUME TELL (rue). Aqueduc. Soumission de précarité	294
— Emprise. Deligny. Déversement d'eau.	577
GUILLAUME WERNIERS, 10 (rue) Emprise Paccou. Suppression.	411
GUISELIN. Liste du jury pour 1909. Délégué	352
GUTENBERG (rue). Vente de terrains. POISSONNIER	251
GUY DE DAMPIERRE (place). Voie de raccordement. Emprise	420-489
GYMNASE (voir D).	
HABILLEMENT (Voir H Personnel).	
HALLES ET MARCHÉS (Voir B Bâtiments communaux, C Alimentation).	
HAUTE-DEULE. Passerelle. Vœu	905
HECQUET. rue Bourignon, 44. Emprise	706
HEGEL (rue). Canalisation d'eau. VANDENBOSCH	306
HE LEMMES. Vente de terrain.	387-408
HENNART. Hospices. Administrateur.	373
HENRI KOLB. Achat MAES frères	964
HERBAUT (Veuve). Rue Colbert, 113. Emprise.	410
HERBOMEZ. Rue d'Artois, 127. Emprise. Réduction de redevance	503
HERLAND. Square Morisson. Vente	192-237
— Avis sur enquête	417-488
HESPEL (Veuve d'). Échange de terrain avec les Hospices	586
HIPPODROME (Quartier de l'). Canalisation d'eau. ORY	305
HONORÉ (Émile). Rue de l'Hôpital-Militaire, 20. Emprise.	826
HÔPITAL MILITAIRE, 6 (rue de l'). Emprise SEZILLE.	826
— 20. Emprise HONORÉ.	826
— 56. Emprise SERGEANT.	578
— 96. Emprise PICAVEZ	505
HORLOGES (Voir B Bâtiments communaux).	
HOSPICES (Voir E).	
HÔTEL-DE-VILLE (Voir B Bâtiments communaux).	
HÔTEL DES SYNDICATS (Voir E Œuvres diverses).	
HOUBRON. Don au Musée Lillois.	708
HOUDOY. Commission scolaire. Délégué	371
HUTCHINSON (St ^s des Etablissemets), rue de Pas, 7. Emprise	49
HYGIÈNE (Voir G).	
HYPOTHÈQUES (Voir A Contentieux).	
IÉNA, 80 (rue d'). Emprise PARESYS	704
IMMEUBLES (Voir B).	

	PAGES
INDEMNITÉS (Voir H).	
INDIGENTS (Voir G Police).	
INHUMATIONS (Voir G Cimetières).	
INKERMANM, 4 (rue). Emprise CATTOIRE.	193
— 9 Emprise LABBE et RUTILET.	367
— 13 Emprise FOUVEZ.	578
INSIGNES (Voir A Conseil municipal).	
INSTITUTEURS (Voir D Enseignement primaire).	
INSTITUT INDUSTRIEL (Voir D Enseignement industriel).	
INSTITUT PASTEUR (Voir B Bâtiments communaux, G Hygiène, Services commu- naux).	
INSUFFISANCE DE CRÉDIT. Dépenses ordinaires (Voir F).	
INVALIDES DU TRAVAIL (Voir E Œuvres diverses).	
JACQUEMARS-GIÉLÉE, 50 (rue). Emprise JOLY.	49-970
JARDINS (Voir B Promenades).	
JEAN-BAPTISTE MONNOYER (rue). Éclairage. Gaz.	226
JEAN LEVASSEUR (rue). Dénomination. Changement.	428
JEANNETTE-A-VACHES (rue). Dénomination. Changement.	428
JEAN-ROISIN, 9 (rue). Emprise MOUREZ-CAMBIER et CAMBIER.	827
— 17 — Emprise TESSE.	971
JENNER (rue). Dénomination.	424
JOLY, rue Jacquemars-Giélée, 50. Emprise.	49-970
JONCQUEZ frères, rue Auber. Emprise.	769
JORDAENS (rue). Dénomination.	424
JOURETZ, rue Léon Gambetta, 29. Emprise.	826
JURY. Délégations (Voir A Conseil municipal).	
JUSSIEU, 3 (square). Emprise MONGRENIER.	367
— Clôture. Observations.	875
JUSTICE (Voir A Administrations diverses).	
JUSTICE DE PAIX (Voir A Administrations diverses).	
JUSTIFICATIONS (Voir F Dépenses).	
KANT (rue). Canalisation d'eau. Vandenbosch.	306
KIPS, rue Philippe-de-Comines. Vente.	965
KIOSQUES (Voir B Voirie).	
KUHLMANN (Sté), rue des Canonnières. Emprise.	423
LA BASSÉE (rue de). Prolongement. Convention MONTAIGNE.	32-380
LABBE. Rue Inkermann, 9. Emprise.	367
LABORATOIRE (Voir G Alimentation).	

	PAGES
LADRIÈRE. Commission scolaire. Délégué	371
LALÉ (Jean). Rue Sainte-Anne, 12. Emprise	580
LA MADELEINE. Hospices. Vente d'arbres	417
— Mainlevée d'hypothèques.	51
— Échange de terrains.	298
— Mainlevée d'hypothèques. LEGAY.	435
— Achat.	512
LAMARCK (rue). Prolongement. Convention BOCOQUET	31
— Nouvelle rampe à Fives. Expropriation	30
LANNOY (rue de). Ouverture de rue à Fives	637
LA PHALECQUE (rue). Ouverture de rue à Fives.	637
LAROCHE-DELATTRE. Rue Basse, 15. Emprise.	410
LAURENGE, Adjoint au Maire	334
Élections sénatoriales. Délégué	340
Institut Pasteur. Commission administrative. Délégué	782
LAURENT et DUFOUR. Hellemmes. Distribution d'eau. Abonnement.	219
LAVOISIER (rue). Vente DUBUISSON	965
LEBLANC. Rue Faidherbe, 46. Emprise	292
LEBLOND. Commission scolaire. Délégué	372
LEGLERCQ. Commission scolaire. Délégué.	371
LECONTE, A. et H. Rue Neuve, 40. Emprise.	49
LEFEBVRE. Bureau de Bienfaisance. Administrateur	373
LEFORT (Consorts). Rue des Poissonceaux, 2. Emprise	702
LEGAY. Hospices. Mainlevée d'hypothèque	435
LEGRAND (Émile). Commissaire répartiteur	757
LEGRAND-HERMAN. Élections sénatoriales. Délégué	340
Tribunal de Commerce. Listes électorales. Commission. Délégué.	558
LEGS (Voir A, C, E, G).	
LEGS CHOCQUET (Voir D Enseignement, E Hospices).	
LEGS JONVILLE (Voir E Bureau de Bienfaisance).	
LEGS LARDEMER (Voir A Donations et Legs, B Promenades et Jardins).	
LEGS TRIBOU (Voir E Bureau de Bienfaisance).	
LEHEMBRE. Rue de Béthune. Emprise	505
LELEU. Elections sénatoriales. Délégué	340
Liste du jury pour 1909. Délégué.	352
Rues Nouvelles. Classement	636
LELEU, Edmond. Don à la Bibliothèque.	469
LEMAY A. Commissaire répartiteur	757

	PAGES
LEMIÈRE (Dr). Institut Pasteur. Commission administrative. Délégué.	782
LÉONARD DANIEL, 19 (rue). Emprise BOURELLE	705
— 21. DURIEZ	706
LÉON GAMBETTA, 29 (rue). Emprise JOURETZ.	826
— 78. DECARNE	505
— 106 bis. DUBAL.	367
— 112. FOUAN.	970
— 135. DUBOIS.	827
— 337. RAMART.	706
LEPÉE, rue Bolivar. Canalisation d'eau.	378
LEPELLETIER, 23 (rue). Emprise MULLIER	49
— 7. CATTEAU.	192
LEROY. Cimetière du Sud. Rétrocession de concession	57
LEROY, Eugène, rue Fénelon. Vente	288
LESSENNE. Liste du jury pour 1909. Délégué.	352
LESTIBOUDOIS (rue). Dénomination	428
LIBERTÉ, 65 (Bd de la). Emprise COURTOIS.	826
LIÈGE, rue du Bois St-Étienne. Emprise.	505
LIÉGEOIS-SIX, Adjoint au Maire	335
Élections sénatoriales. Délégué	340
LION-D'OR (place du). Pavages. Réfection.	295
— (Pont du). Rue nouvelle. Classement.	636
LISTES ÉLECTORALES (Voir A Conseil municipal).	
LOCATIONS (Voir A Baux).	
LOGEMENTS INSALUBRES (Voir G Hygiène).	
LONDRES (rue de). Emprise DHALLUIN.	707
LOUIS CHRISTIAENS (rue). Dénomination.	425
LOYER (rue). Urinoir. Vœu.	204
LUCE. Rue Fénelon. Ventes	699
LYCÉE (Voir B Bâtiments et D Enseignement secondaire).	
LYS-TANCRÉ. Abattoir. Autorisation d'ester	12
MAES frères, rue Henri-Kolb. Achat.	964
MAHIEUX, rue du Molinel, 70. Emprise. Suppression	368
MAIRE-ANDRÉ (rue du). Dénomination.	425
MALSANCE (rue). Groupe scolaire. Assurances.	97
— Aqueduc. Construction.	459
MALUS, 23 (rue). Emprise PAJOT.	505
MANDATS SPÉCIAUX (Voir A Administration municipale).	

	PAGES
MANÈGE (Voir B Bâtiments communaux).	
MANUEL, 84 (rue). Emprise FERLIER	503
MARCHÉS (Voir B Bâtiments communaux, G Alimentation).	
MARCHÉS DE GRÉ A GRÉ (Voir à l'objet du marché).	
MARQUILLIES (rue de). Emprise Albert.	293
— Hospices. Achat. Compagnie du Chemin de fer du Nord.	435
MARQUISES (Voir B Emprises).	
MARTIN, rue du Molinel, 18. Emprise.	578
MASSÉNA, 65 (rue). Emprise RENARD-VALLENTIN	504
MASSIN. Baux. Location de terrain à l'abattoir	56
MATÉRIAUX (Voir B Voirie).	
MATHIAS DELOBEL (Avenue). Abatage d'arbres.	906
MAURICE. Commissaire répartiteur	757
MEUNIER. Cimetière de l'Est. Rétrocession de concession	719
MEUREIN (rue). Dénomination nouvelle.	640
MICHEL SERVET (rue). Canalisation d'eau FIÉVET	305
MILITAIRES (Voir A Administrations diverses).	
MILLE, rue Négrier, 4. Emprise.	827
MOLINEL, 70 (rue du). Emprise MAHIEUX	368
— 45 Hospices. Achat	513
— 48 Emprise MARTIN	578
MONGRENIER (Mme), square Jussieu, 3. Emprise.	367
MONGY. Concession l'Électrique. Ligne de Leers.	194
MONNAIE (rue de la). Plaque d'égout. Observations	226
MONTAIGNE. Rue de la Bassée., Prolongement. Convention	32-380
MONT-DE PIÉTÉ (Voir E Mont-de-Piété et Fondation Masurel).	
MONT-DE-TERRE. Crèche. Création. Vœu	190
— Poste de Police. Création	190-283-603
— Sapeurs-Pompiers. Poste. Création. Vœu.	190-283-603
— Bureau de bienfaisance. Dispensaire. Création.	283
— Postes et télégraphes. Bureau auxiliaire. Ouverture	393
— Recette auxiliaire. Cabine téléphonique. Vœu.	603
MONOT. Rue d'Amiens, 5. Emprise	578
MONTEBELLO, 42 (boulevard). Vente d'un branchement. ROUZÉ.	780
MONUMENTS (voir A Conseil municipal et B Bâtiments).	
MORISSON (square). Emprise DHAVELOSE	192
— HERLAND	192-237
— Avis sur enquête	417-488
— DENOYELLE. Réduction de redevance.	253

	PAGES
MOURCOU. Commissaire répartiteur	757
MOUREZ-CAMBIER. Rue Jean-Roisin, 9. Emprise	827
MUHAUT (cour). Vente. Veuve Wibaux	403
Élargissement. Vœu	467
MULLIÉ. Autorisation d'ester contre ROUSSEL. Expropriations	694
MULLIER. Rue Lepelletier, 23. Emprise	49
MUSÉES (Voir B Bâtiments et C).	
MUSIQUE (Voir A Fêtes).	
NATIONALE (rue). Hospices. Travaux	514
N'GRIER, 4 (rue). Emprise MILLE	827
NEUVE (rue). Éclairage électrique. Observations	389
7. Emprise BRAQUAVAL	505
10. Emprise LECONTE	49
NOIRS (rue des). Classement	390
OBSÈQUES (Voir A Conseil municipal)	
OCTROI (Voir F et H).	
ODOUX. Rue Saint-Sauveur. Vente	33
— Mainlevée de privilège	409
OFFICE SANITAIRE (Voir G Hygiène).	
ORPHELINS PAUVRES (Voir F).	
ORPHÉON, 3 (rue de l'). Emprise PLOYART	826
ORY. Quartier de l'Hippodrome. Canalisation d'eau	305
OUEST (quai de l'). Canal de la Deûle. Passerelle	227
OVIGNEUR. Liste du jury pour 1909. Délégué	352
Conseil municipal. Secrétaire	616-744-819-887-955
OYERS (rue des). Éclairage. Observations	656
PACCOU. Rue Guillaume-Verniers, 10. Emprise	411
PAITRE (veuve). Cimetière du Sud. Rétrocession de concession	718
PAJOT. Élections sénatoriales. Délégué	340
— Liste du jury pour 1909. Délégué	352
— Rue Malus, 23. Emprise	505
PALAIS DES BEAUX-ARTS (Voir B Bâtiments communaux, C Musées).	
PALAIS-RAMEAU (Voir B Bâtiments communaux)	
PAPAERT. Place Rihour, 5. Emprise	969
PARESYS. Rue d'Iéna, 80. Emprise	704
PARMENTIER. Élections sénatoriales. Délégué	340
Conseil municipal. Secrétaire	4-76-168-235-276
PAS, 7 (rue de). Emprise. Sté des établissements HUTCHINSON	49
— 16 — Emprise DELAUTRE	110

	PAGES
PASCALIN. Rue Saint-Sauveur. Vente de terrains.	251
PASTEUR (Avenue). Téléphone. Réseau municipal. Raccordement.	194
Canalisation d'eau	443
PATINIERS, 15 (Place des). Emprise FAUQUENOIS	110
PERSONNEL (Voir H).	
PERSONNES MORALES (Voir E Œuvres diverses).	
PETIT (Delphin). Legs. Sté des Sciences. Avis	213
PHILADELPHIE, 72 (rue). Emprise CARRÉ et suppression	49-504
PHILADELPHIE (rue). Aqueduc. Construction	459-642
PHILIPPE-DE-COMINES (rue). Vente KIPS	965
PICAVEZ. Rue de l'Hôpital-Militaire, 96. Emprise	505
PIERENS (M ^{me}). Rue du Frénelet, 21. Emprise	826
PIERRE LEGRAND. Musée Lillois. Don.	431
PIERRE LEGRAND (rue). Sté Électrique Lille-Roubaix-Tourcoing. Dégagement des rues de Bouvines et Bernos.	36
Aqueduc. Construction. Observations	643
PLAN DE LA VILLE (Voir B Voirie).	
PLATEL. Chemin vicinal n° 13. Échange.	23
PLOYART. Rue de l'Orphéon, 3. Emprise	826
POISSONNIER (veuve). Rue Gutenberg. Vente de terrain.	251
POISSONCEAUX, 2 (rue des). Alignement. Emprise consorts LEFORT	702
POLICE (Voir G. H).	
POLICE ADMINISTRATIVE (Voir A).	
POMPES (Voir G Distribution d'eau).	
POMPES FUNÉBRES (Voir G Cimetières).	
PONSEELE. Rues nouvelles. Classement.	636
PONT DU LION-D'OR. Élargissement.	39-468
(section du). Rues nouvelles. Classement	636
PONTS (Voir B).	
PONTS-DE-COMINES, 21 (rue des). Emprise Dumont.	367
POPPE, G. Place du Concert, 16. Emprise	827
POSTES (Voir A Administrations diverses).	
PRISES EN BAIL (Voir A Baux).	
PROCESSIONS (Voir G Police).	
PROCÈS-VERBAUX (Voir A Conseil municipal).	
Promenades (Voir B).	
PROPRETÉ (Voir B Voirie, G Hygiène).	
PRUD'HOMME DELVA. Hospices. Terrain à Arras. Mainlevée d'hypothèque	514

	PAGES
QUINZEBILLES-FOLET. Chauffage. Marché.	20
RAES. Rue Saint-Étienne. 52. Emprise.	110
— Suppression.	970
RAMART. Rue Gambetta, 337. Emprise.	706
REBERGUE et Cie. Rue du Sec-Arembault, 17. Emprise	49
REBOUX. Rue de la Clef, 16. Emprise.	110-827
RÉCEPTION DES TRAVAUX (Voir à l'objet des travaux).	
RECETTES (Voir F).	
RÈGLEMENT SANITAIRE (Voir G Hygiène).	
REIGNEAUX (place des). Tramways. Voie de garage	573
REMY. Élections sénatoriales. Délégué.	340
Liste du jury pour 1909. Délégué	352
Tribunal de Commerce. Listes électorales. Commission. Délégué	558
Révision des listes électorales. Délégué	689
RENAN (rue). Alignement. Achat. Consorts THIRIAUX	99
— DEBOUBERS.	99
RENARD-VALLENTIN. Rue Masséna, 65. Emprise. Suppression	504
RÉPARTITEURS (Voir A Administrations diverses).	
RÉPUBLIQUE (place de la). Réception de travaux. Trottoirs	577
RÉSERVISTES (Voir A Administrations diverses).	
RICHARD. Commission scolaire. Délégué	371
RICHEBÉ, 3 (place). Emprise Bigotte	48
RICHEBÉ. Élections sénatoriales. Délégué	340
Liste du jury pour 1909. Délégué	352
RIHOUR, 5 (place). Emprise PAPAERT.	969
— 6 — Emprise GROTTJANS.	110
RIVOLI (rue de). Classement.	104
Pavage. Observations	642
Classement. Autorisation d'ester. WYSEUR	958
ROGATIONS (rue des). Hospices. Mainlevé d'hypothèques. THOILLIEZ et LEMIGRE	299
ROLLEZ. Commissaire répartiteur	757
RONDEAUX. Rue Saint-Sauveur. Vente.	33
ROSSINI. Boulevard Victor-Hugo, 155. Emprise. Suppression.	578
ROTSCHILD (M. de). Musée de peinture. Don	581
ROUGE-DEBOUT, 8 (rue du). VANDAME frères. Vente.	288
ROUSSEL. Contentieux. Autorisation d'ester MULLÉ. Expropriation.	694
ROUZÉ. Bd Montebello, 42. Distribution d'eau. Vente d'un branchement.	780
RUES, Places, Avenues (Voir B Voirie).	

	PAGES
RUTILET, rue Inkermann, 9. Emprise	367
SAGET et Cie. Vieux-Marché-aux-Poulets, 29	49
SAILLIES (Voir B Voirie).	
SAILLY-LOEUL. Musée de peinture. Don	370
SAINTE-ANNE, 12 (rue). Emprise ARPIN. LALE	580
SAINTE-ETIENNE, 35 (rue). Emprise FLEURY	505
52. Emprise RAES	410
— Suppression	970
66. Emprise VANDENBEUSCH. Suppression.	579
SAINTE-MAUR (Avenue). Abatage d'arbres	252-698-966
SAINTE-SAUVEUR (rue). RONDEAUX. Vente	33
ODOUX, Vente	33
— Mainlevée de privilège.	409
THÉRY. Vente	103
PASCALIN. Vente	251
SALUBRITÉ (Voir G Hygiène).	
SANATORIA (Voir E Œuvres diverses).	
SAPEURS-POMPIERS (Voir G).	
SARRAZINS (rue des). Achat WARGNY-GRUMONPREZ	563
Emprise THYS	768
SEC-AREMBAULT, 17 (rue du). Emprise REBERGUE & Cie.	49
Éclairage électrique. Observations.	389
SECOURS (Voir A, H).	
SECTIONNEMENT ÉLECTORAL (Voir A Conseil municipal).	
SEGGERS, Louis, rue Danton. Vente	34
SÉNAT. DÉLÉGATIONS (Voir A Conseil municipal).	
SERGEANT. Rue de l'Hôpital-Militaire, 56. Emprise	578
SERVICES MILITAIRES (Voir A Administrations diverses).	
SERVICES MUNICIPAUX (Voir H).	
SÉZILLE, rue de l'Hôpital-Militaire, 6. Emprise.	826
SIMON. Rue Catel-Béghin, 14. Emprise	48
SITUATION FINANCIÈRE (Voir F Affaires générales).	
SIX, rue de la Clef, 13. Emprise	827
SOCIÉTÉ ANONYME FRANÇAISE DES CINÉMATOGRAPHES. Place de la Gare et G ^{de} Place.	827
SOCIÉTÉS (Voir E).	
SOCIÉTÉ DE CHARITÉ MATERNELLE (Voir E Œuvres diverses).	
SOCIÉTÉS DE MUSIQUE (Voir A Fêtes).	
SOCIÉTÉ DES SCIENCES (Voir E Œuvres diverses).	

	PAGES
SOCIÉTÉ DE SECOURS MUTUELS (Voir E Œuvres diverses).	
SOCIÉTÉ DU GAZ DE WAZEMMES. Quai Vauban. Emprise.	506
Quai Vauban. Trémie. Installation.	553
Rue Thiers, 1. Emprise.	827
SOCIÉTÉ L'ÉLECTRIQUE LILLE-ROUBAIX-TOURCOING. Dégagement des rues de	
Bouvines, Bernos et Pierre Legrand	36
Angle de la place de la Gare et de la rue des Buisses. Emprise.	367
SOCIÉTÉ LILLOISE D'ÉNERGIE ÉLECTRIQUE. Contentieux. Autorisation d'ester	958
SOLFÉRINO, 168 (rue). Emprise CALLIEBOOTER.	578
179. Emprise BONHOMME	578
180. Emprise WILDE	367
SOLIDARITÉ SOCIALE (Voir E, Œuvres diverses).	
SOTS (rue des). Dénomination rue Charles Decottignies	429
SOU DES ÉCOLES (Voir E, Œuvres diverses).	
SOURCES (Voir G Distribution d'eau).	
SOUSCRIPTIONS (Voir A).	
SOUS-LOCATION (Voir A Baux).	
SOUTIENS DE FAMILLE (Voir A Administrations diverses).	
SQUARES (Voir B Jardins).	
SUAIRES (rue des). Éclairage. Observations	656
Démolitions. Encombrement.	657
Police. Encombrement.	657
SUBSIDES (Voir A. C. D.)	
SYNDICATS OUVRIERS (Voir E Œuvres diverses).	
TABACS. Manufacture (Voir A Administrations diverses).	
TANNEURS, 25 (rue des). Emprise DELBARRE.	367
TAXE (Voir F Recettes).	
TAXE MILITAIRE (Voir A Administrations diverses).	
TÉLÉGRAPHES (Voir A Administrations diverses).	
TÉLÉPHONE (Voir B Bâtiments communaux).	
TESSE. Rue Jean-Roisin, 17. Emprise	971
THÉÂTRE (Voir B Bâtiments communaux et C).	
THÉRY. Rue du Vieux-Faubourg, 41. Emprise.	49
Rue Saint-Sauveur. Vente.	103
THIERS, 1 (rue). Emprise. Compagnie continentale du Gaz	827
THIRIAUX. Rue Renan. Achat.	99
THIRIEZ. Jardins. Don.	564
THOILLIEZ et LEMIGRE. Rue des Rogations. Mainlevée d'hypothèques.	299

	PAGES
THURNER. Musée de peinture. Don	431
THYS. Rue des Sarrazins. Emprise.	768
TORCK. Expropriation. Nouvelle rampe à Fives. Indemnité.	127
TOURCOING (place de). Stationnement. Encombrement.	202
TOURNAI rue de). Police. Surveillance. Vœu.	606
TRAMWAYS (Voir B).	
TRANSACTIONS (Voir A Contentieux).	
TRAVAUX (Voir B).	
TRAVAUX CONFORTATIFS (Voir B Emprises).	
TRIBUNAL DE COMMERCE (Voir A Conseil municipal).	
TRICART-LEMAIRE. Commune de Baisieux. Échange avec les hospices	298
TROTTOIRS (Voir B Voirie).	
UNION DES ÉTUDIANTS DE L'ÉTAT (Voir E Œuvres diverses).	
UNION FRANÇAISE DE LA JEUNESSE (Voir E Œuvres diverses).	
URINOIRS (Voir B Voirie).	
VACCINATIONS (Voir G Hygiène).	
VANDAME. Commissaire répartiteur.	757
VANDAME FRÈRES, Rue du Rouge-Debout, 8. Vente.	288
— Distribution d'eau industrielle. Indemnité	780
VANDEKERKOVE, Rue de Flandre, 16. Emprise.	827
VANDENBEUSCH, Rue Saint-Étienne, 66. Emprise. Suppression	579
VANDENBOSCH, Rue Hégel et Kant. Canalisations	306
VANDENBROUCKE, Place de Béthune, 6. Emprise.	642
VANDENBULCKE, Rue de Douai, 74. Emprise.	971
VANHOENACKER (Place). Éclairage électrique	221-233-782-956
VANISCOTTE, Rue Gantois, 13. Emprise	49
VANNES (Voir B Canaux).	
VÉNOT, Commissaire répartiteur.	757
VENTES (Voir B Immeubles).	
VERBECKE, Rue du Curé-Saint-Etienne. Emprise	110
VERBROUCK, Rue Neuve, 7. Emprise.	705
VERDIER, Expropriation. Supplément d'intérêts	527
VERDUN, Rue Nouvelle. Classement	636
VÉRIFICATION DES DENRÉES (Voir G Alimentations).	
VERVALCKE, Rue de Béthune, 25 bis. Emprise	505
VICTOR HUGO, 155 (B ^d). Emprise ROSSINI. Suppression	578
VIDANGES (Voir G Hygiène).	
VIEUX-FAUBOURG, 41 (rue du), Emprise THÉRY.	49

	PAGES
VIEUX-MARCHÉ-AUX-MOUTONS, 43 (rue du). Emprise CHAINEZ. Suppression	579
VIEUX-MARCHÉ-AUX-POULETS, 29 (rue du). Emprise SAGET et Cie	49
VILAIN. Commissaire répartiteur	757
VILLAUME. Commissaire répartiteur	757
VINCENT. Rue de Bapaume, 74. Emprise.	705
VIRNOT. Rue Nonvelle. Classement	636
— Commissaire répartiteur	757
VOIRIE (Voir B).	
VOITURE cellulaire (Voir G Police).	
WARGNY-GRIMONPREZ. Rue des Sarrazins. Achat	563
WATTIGNIES. Distribution d'eau DELRIVE. Achat de terrain.	100-171-377
Equarrissage. Insalubrité. Observations	662
Bureau de Bienfaisance. Aliénation de terrains	775
WAUQUIER. Prud'hommes. Révision des listes électorales. Délégué	266
Commission scolaire. Délégué	374
WHITE (Veuve). Entretien de tombe	216-521
WIBAUX (Veuve). Cour Muhaut. Vente	403
WIGAR (CEUVRE PIE). (Voir C Enseignement des Beaux-Arts).	
WYSEUR. Rue de Rivoli. Classement. Autorisation d'ester	958
ZONES MILITAIRES. (Voir A Administrations diverses).	

