

SAISON 1974 - 1975



THÉÂTRES
MUNICIPAUX
DE LILLE

PROGRAMME OFFICIEL

LINO-GAMBETTA

LE SPÉCIALISTE

à votre Service

SOLS - MURS - TAPIS

12 - 14, RUE LÉON - GAMBETTA

LILLE

INSTITUT
NATIONAL
DU TAPIS



PRÈS PRÉFECTURE

PARKING RÉPUBLIQUE

Tél.

57.10.94

54.45.96



intertapis

Pacofa

**Papiers Couchés
et de Fantaisie**



94, Rue de la Lys

HALLUIN (NORD)

M. Verkindère & L. Biermans

Tél. **78.52.02**

**Où aller déjeuner ou diner ?
au GRILL (2^e ét.) de la CHICORÉE**

Vin à discrétion - service compris

**Après le spectacle, SOUPER à la
CHICORÉE ouvert JOUR et NUIT**

15, place Rihour - LILLE - Tél. 54.81.52



L'OPÉRA de LILLE

Photo Nord - Matin

CENTRAL TOURISME

Agence de voyages Licence A 354

Agent agréé : **AIR-FRANCE, S.N.C.F.,
C^{ie} GÉNÉRALE TRANSATLANTIQUE**

Délivre sans frais tous billets

CHEMIN DE FER - AVIONS - PAQUEBOTS

**VOYAGES ORGANISÉS
EXCURSIONS - CROISIÈRES**

6, Rue de Pas - **LILLE**
Téléphone: **57.48.10**

RESTAURANT et POISSONNERIE

A L'HUITRIÈRE

3, rue des Chats Bossus
LILLE tél. 55.43.41 - 55.58.12
fondée en 1880

Grillades au charbon de bois

**HUITRES
HOMARDS
LANGOUSTES**

*et tous les produits
de la mer*

**SATISFACTION
PAR LA QUALITÉ**

UNE DES PLUS BELLES CAVES DE FRANCE

A L'ENTR'ACTE...

vous trouverez

au Bar-fumoir de l'Opéra

(au sous-sol)

Le Champagne "de Venoge"

depuis 1837 à EPERNAY

MUSIQUE

• VENTES •
• RÉPARATIONS •
• Éditions •

Accords de Piano

R. DE CLERCQ

81, Rue de la Monnaie

LILLE Tél. 55.57.58

THÉÂTRES MUNICIPAUX DE LILLE

Gustave ROMBAUT

Adjoint au Maire de Lille — Président de la Commission de Contrôle

Alexandre VANDERDONCKT

Directeur artistique

Services Artistiques

Edgar DUVIVIER

Régisseur général, Metteur en scène

Willy CERULLO

Maitre de ballet, chorégraphe

Paul PLAISANT

Metteur en scène

Henry KIEVAL

Attaché de Direction

Chargé des relations publiques

Claude CETIN

2^{me} régisseur Opéra

Gérard FOUCHARD

2^{me} régisseur Opérette

Michel ALBAN

Assistant

Marcelle COIBA

Chef des Chœurs

Rosine MORANT

Chef Adjoint

Jacqueline REYNAERT

Régisseur de la Danse

Jean ALLARD

Régisseur de l'Orchestre

Services Techniques

Eugène CHAVAL

Chef électricien

Victor BLOMME

Chef machiniste, Opéra

Lucien COURCELLE

Chef machiniste, Opérette

Roger DEPREY

Chef de l'Atelier de décors

ATELIER DE COUTURE

André LAFORGÈRE

COSTUMES

Jean-Claude COGNET -

Bernard DUBOIS

POSTICHES et PERRUQUES

Raymond VERVLIET

Louis Pierre VANDEVELDE

Attaché de Presse,

Régisseur de la publicité

Chefs d'orchestre : Richard BLAREAU - Guy CONDETTE
Michel DEBELS - Alexandre VANDERDONCKT
Paul WOESTYN

*Des hommes de métier
au service
des hommes de goût*

renaud Bayard

Premier Spécialiste habilleur

Exclusivité pierre balmain

32-34, rue Faidherbe - LILLE

Studio Dufaux

C. BERNARD

PHOTO - CINÉMA
PORTRAITS D'ENFANTS
TRAVAUX D'AMATEURS

LILLE - Tél. 55.41.58

3, Rue de la Bourse (près du cinéma Ritz)

142, Rue Léon-Gambetta (ouvert le dimanche matin)



Alexandre VANDERDONCKT

Photo X

Tous les grands classiques

EDEN *spécialiste lyrique*

Tous les enregistrements et toutes les rééditions

Vos artistes favoris

EDEN, 108 bis, rue de Paris, LILLE - Tél. 54.69.14

188, rue Gambetta, LILLE - Tél. 54.25.88

CREDIT DU NORD

un bon conseil®

Avec nous, les économies
que vous aurez décidé de faire, vous les ferez ...
... venez nous en parler.

Chaussures HOREMANS

379, rue Léon Gambetta - LILLE - Tél. 54.94.05

Confort Bertin - Hasley

SPECIALISTE PIEDS SENSIBLES
Grand choix pour enfants

LOTERIE
NATIONALE



DIXIEMES
AILES BRISEES

TABAC SURMONT

TOUJOURS DES GAGNANTS !
147, Rue du Molinel LILLE

GRANDE PHARMACIE DE FRANCE

PROTHESE AUDITIVE
OPTIQUE MEDICALE
BANDAGES HERNIAIRES
CEINTURES MEDICALES
HYGIENE ET ACCESSOIRES
COSMETIQUE MEDICALE
CABINES DE SOINS
MANUCURIE - EPILATION
LOCATION APPAREILS MEDICAUX
SERVICE APRES VENTE



L. CLAEYS-DOUBLET
Docteur en Pharmacie
Audioprothésiste
Diplômé de la Faculté de Paris

1, 3 et 5, Rue Faidherbe
tél. : 51.31.41

LILLE

LE BARBIER DE SÉVILLE

Analyse

Le Comte Almaviva, fortement épris de la jolie Rosine, pupille du Docteur Bartholo, vient, sous ses fenêtres, lui chanter une sérénade. Mais la jeune fille est très surveillée par son barbon de tuteur qui, malgré son âge avancé, a formé le projet de l'épouser (sur tout en raison de la dot !). Toutefois, l'ingénieux Figaro se fait fort de soutenir les projets du Comte. Ce dernier s'introduira chez Bartholo, sous le nom de Lindor, officier d'un régiment de passage à Séville.

Rosine vient d'écrire pour « Lindor » un doux billet qu'elle confie à Figaro. Celui-ci, comme Bartholo s'approche, se cache et surprend ainsi un entretien entre le tuteur et Basile, sinistre personnage besogneux : il s'agit de discréditer le Comte par la calomnie !

Survient Lindor-Almaviva sous les apparences d'un militaire en goguette et porteur d'un billet de logement.



Gianfranca OSTINI

Photo X

THÉÂTRES MUNICIPAUX DE LILLE (Régie Municipale)

Directeur artistique : A. VANDERDONCKT



OPÉRA

JEUDI 6 FÉVRIER 1975 (soirée)

LE BARBIER DE SÉVILLE

Opéra-Comique en 4 actes - Livret italien de STERBINI

Musique de Gioacchino ROSSINI

Editions HEUGEL & C^o

DISTRIBUTION

Figaro MM. Marco STECCHI
Le Comte Almaviva . . . Charles BURLES
Basilio (Basile) HUC SANTANA
Bartolo (Bartholo) . . . Ledo FRESCHI
Fiorello (Pédriche) . . . André PAYOL
Un officier (l'Officier) . Christian LARA

Rosina (Rosine) . . . M^{mes} Gianfranca OSTINI

Berta (Marceline). . . Annette MARTINEAU

Mise en scène : Paul PLAISANT

Direction musicale : Michel DEBELS

N. B. - L'ouvrage sera interprété en italien, dans la version originale

au Clavecin : Evelyne GAUDEFROY

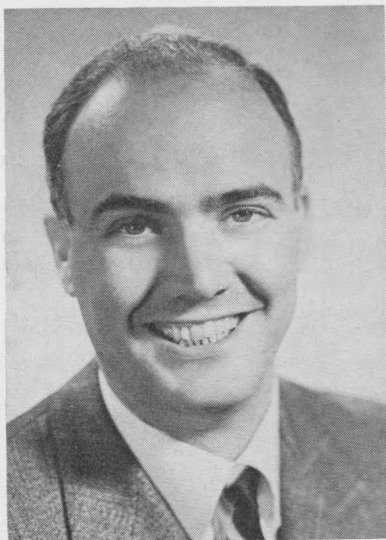
Analyse (suite)

Bartholo fait appel à la garde, mais à l'officier venu pour l'expulser, Lindor révèle sa véritable identité et en reçoit les marques du plus profond respect.

Le Comte, cette fois déguisé en bachelier élève de Basile, vient donner à Rosine une leçon de musique, son maître étant, paraît-il malade.

Tout irait pour le mieux si Basile ne venait, malencontreusement, compromettre la situation. Devant des arguments trébuchants, il consent à laisser la place aux amoureux mais, hélas, le Comte Almaviva se trahit et provoque la furie de l'irascible Bartholo.

Bartholo fait convoquer un notaire par Basile car il est décidé à hâter son mariage. Mais toutes ses ruses seront vaines : la jeunesse et l'amour triomphent et tout ce que l'on pourra tenter de leur opposer ne sera que « précaution inutile ».



Marco STECCHI

Photo X