



1933

L'ÉCHO

DES

1934

R. REUBREZ
ÉDITEUR

LILLE

THÉÂTRES

Simon

Pharmacie Universelle

ANALYSES
OXYGÈNE
HOMÉOPATHIE

L. RITTER
2, Place Richebé, LILLE

TÉLÉPHONE
11.17

GRANDE PHARMACIE D'ORDONNANCES

UNE SEULE QUALITÉ, LA MEILLEURE EN TOUT ET POUR TOUS
Assurés Sociaux, Blessés de Guerre, Blessés de l'Industrie, etc.

Compte Chèques Postaux 2263 Lille

Pour vos réunions de famille, vos baptêmes, vos cadeaux,

MEERT

s'impose !

27, Rue Esquermoise
SALON de THE

Téléphone 7.35

125, Rue Nationale
LILLE

Téléphone 14.12

après
le
théâtre

BELLEVUE

trois tentations
s'offrent à vous

LA BOURSE

BELLEVUE

il y en a sûrement
une sur votre chemin

TAVERNE EXCELSIOR



ÉRONIQUE

DE PARIS

 33-35, Rue Faidherbe

LILLE

 Prix Unique 150 fr.

Ses Robes, Manteaux, Costumes sports,
 Imperméables sont de qualité
 sans égale et sans concurrence
 Son choix est incomparable

Voir ses Chapeaux Haute Mode
PRIX UNIQUE 50 fr.

L'ÉCHO DES THÉÂTRES

René REUBREZ *, Directeur, 48, Rue Berthelot, LA MADELEINE-JEZ-LILLE
 R. C. Lille 1363 — 19^{me} Année — Tél. Lille 508-57
SEUL PROGRAMME OFFICIEL



LE THÉÂTRE ET LA BOURSE

LOCATION GRAND THÉÂTRE, Téléph. 548.61

6, Place de Strasbourg
LILLE

Téléphone : 41.74

PAUL

PATISSIER
GLACIER

SALON DE THÉ — BOITES ET FANTAISIES ARTISTIQUES

E. WERNER

Ch. VILCOQ, Successeur

MAISON DE CONFIANCE

JOAILLIER

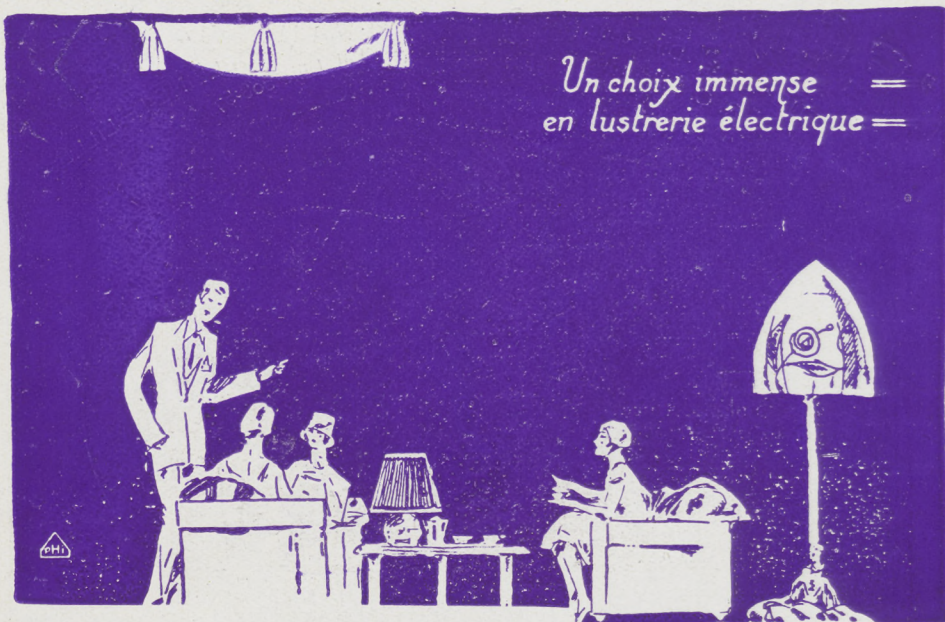
MONTRES DE PRÉCISION

ORFÈVRE

24, RUE NATIONALE - LILLE

CHOIX SUR DEMANDE

TÉLÉPHONE: 24.08



*Un choix immense
en lustrerie électrique*

F. A. C. E. N.

Anc. Établissements BOUCHERY

Tél. 520.11, 3 lignes

1 et 3, Rue Sans-Pavé, LILLE

NORA
Prenez plutôt un Nora
DISTRIBUTEURS
POUR LA RÉGION DU NORD
F.A.C.E.N.



F. A. C. E. N.

1 et 3, Rue Sans-Pavé, LILLE

Téléphone: 520.11, 3 lignes

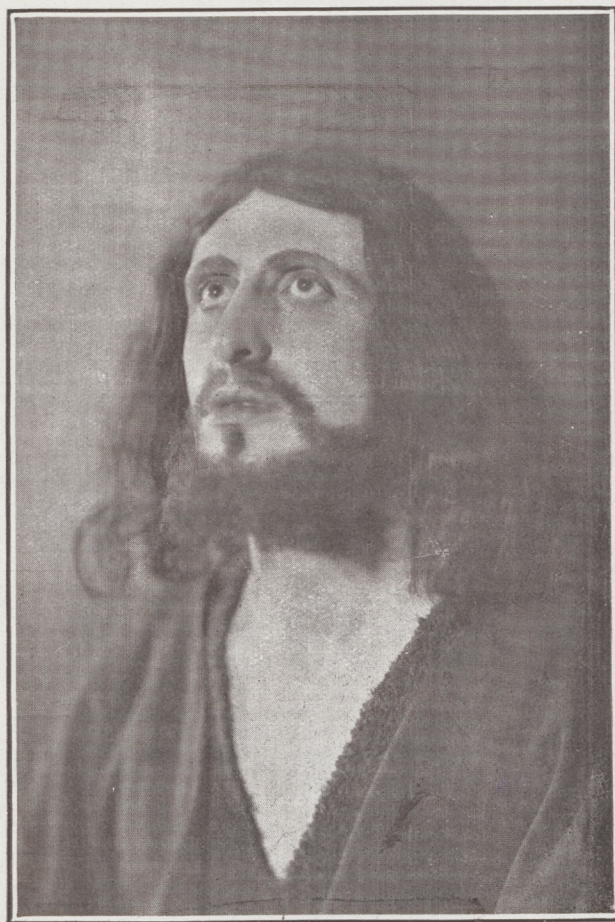


Photo Halleux, Anvers-Berghem.

M. BERGERIOUX
1^{er} Ténor traduction.

Pour la BIÈRE
La Choucroute
ET LES
SPÉCIALITÉS
ALSACIENNES

il n'y a que...

Le TIGRE

Place de la Gare, à LILLE - Tél. 520.35

PLAT DU JOUR
BUFFET FROID
BIÈRES
DE KRONENBOURG
Service après
les Spectacles



Les plus belles : **PERMANENTES**

Les plus belles : **MISES EN PLIS**

Valentine et Albert

APPLICATEURS OFFICIELS
DE LA METHODE (**EUGÈNE**)

Rue Basse, 14

Tél. 510.67

AGENCE EXCLUSIVE POUR LE NORD ET LE PAS-DE-CALAIS

J. GRAS



PLEYEL

36, Rue Faidherbe, 36

TÉL. 505.67

2 lignes

LILLE

Nouveau Piano à queue
Modèle réduit
Longueur : 1 m 48

à partir
de
13.200 fr.

Nouveau Modèle droit
Modèle réclame
Hauteur : 1 m 32

à partir
de
7.400

Accords

Échanges

Réparations

FACILITES DE PAIEMENT

AUTOMOBILISTES!

Le seul Club qui puisse vous donner toutes satisfactions

L'AUTOMOBILE-CLUB DU NORD DE LA FRANCE

SIÈGE SOCIAL : ROUBAIX

Bureaux dans toutes les villes du Nord et du Pas-de-Calais

LILLE — 13, Rue Faidherbe, 13 — Téléphone : 529.44



Hôtel-Strasbourg

15, Grande-Place et 7, Rue Jean-Roisin, Lille

Déjeuners et Diners 18 francs

Confort moderne - Restaurant - Brasserie - Salle de Banquets pour 200 couverts
Petits et Grands Salons - Tables de Ping-Pong

Orchestre - Bar Américain - Souper après Théâtre



LA WALKYRIE

WAGNER



Photo Berton, Bordeaux.

M. Paul CABANEL

Première basse chantante

LES MEILLEURES MARQUES DE MONTRES

OMÉGA

ERMETO-MOVADO

HARWOOD

DUO-PLAN-JAEGER

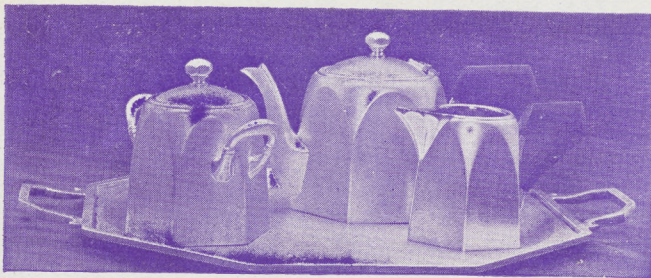
sont en
vente chez :

Jules DEGRAVE 47, Rue Esquermoise

Joaillier-Orfèvre

LILLE

LA MAISON N'A AUCUNE SUCCURSALE



FABRIQUE de COUVERTS
& D'ORFÈVRERIE

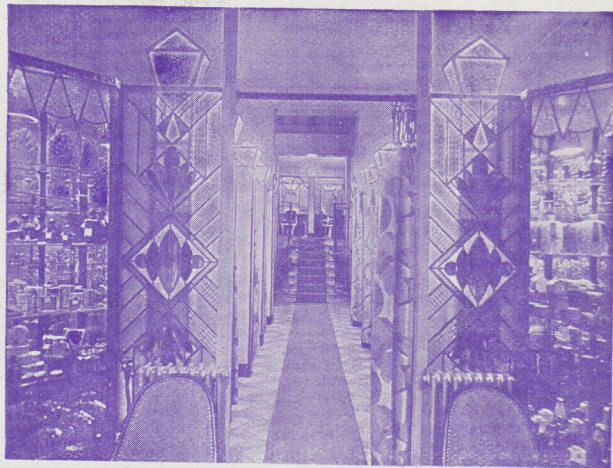
SERVICES de TABLE
à Thé, à Café, à Dessert

S. MAIMONE, 30, QUAI DE LA BASSE-DEULE — TÉLÉPHONE 507.48 — **LILLE**

DHENIN *Maître - Coiffeur*

80,
Rue
de l'Hôpital-Militaire
LILLE

Tél. 37-12



L'entrée des Salons

Même Maison : 59, rue Faidherbe, Lille - Tél. 532.42

YANKA

pâtissier

confiseur

glacier

H. meurisse, succ^r
75, Rue Nationale

TÉLÉPH. : 15.41

LILLE

G. DEHERTOGH

35, Rue de la Clef

LILLE

Installations Électriques

LUSTRERIE - T. S. F.

Téléphone : 547.66



LA TOUCA

PUGGINI

La Damnation de Faust

ANALYSE

ACTE I. — LA GLOIRE

Le Docteur Faust promène en une ville hongroise ses rêveries et son incurable ennui. Sa solitude est bientôt troublée par la joie bruyante d'une foule de villageois qui arrivent en chantant et en dansant et, peu après, par les éclats guerriers d'une marche militaire, pompeuse d'abord, fiévreuse ensuite : c'est la fameuse « Marche Hongroise » que Berlioz entendit à Pesth, au cours d'un voyage en Europe Centrale, et qu'il introduisit dans sa partition après l'avoir remaniée.

ACTE II. — LA FOI

La chambre de travail de Faust en Allemagne

Le sombre désespoir qui accable Faust lui fait désirer la mort. Au moment où il porte à ses lèvres la coupe remplie du poison qui le délivrera, lui parviennent les mots consolateurs de l'Hymne de la Fête de Pâques, il reste extasié comme transporté dans un souvenir d'enfance et retrouve la foi.

Méphisto, alors, apparaît brusquement. Faust, qui ne croyait plus au bonheur, est séduit par les promesses que ce personnage satanique fait miroiter, il accepte de le suivre.

Troisième Tableau

LA CAVE D'AUERBACH A LEIPZIG

Une foule de buveurs, en proie à une bestiale ivresse, sont réunis dans cette taverne où Méphistophélès conduit Faust. L'un d'eux, Brander, chante la « Chanson du Rat » que suit une fugue admirable sur le mot « Amen ». Méphistophélès se montre aux ivrognes, d'abord terrifiés par son aspect sinistre, mais tout aussitôt rassurés par l'offre qu'il fait de leur donner la réplique. Ce sont alors les couplets de la Puce qu'égrène Méphistophélès parmi les ricochets d'un accompagnement sarcastique.

Faust, écoeuré, presse son guide infernal de lui donner d'autres plaisirs.

ACTE III. — Quatrième Tableau

L'AMOUR SENSUEL

Faust repose dans une prairie enchantée des bords de l'Elbe, bercé par les effluves d'une musique voluptueuse et par la voix devenue caressante de Méphistophélès. D'aimables chœurs de sylphes déroulent leur rythme langoureux autour de Faust, la nature se fait enveloppante et propice, les roses ouvrent pour lui leurs corolles ; en dormant il prononce le nom de Marguerite. Des sylphes dansent.

Faust se réveille imprégné du souvenir de Marguerite. Pour parvenir jusqu'à elle, Méphisto lui déclare qu'ils n'auront qu'à suivre la foule.

ACTE IV. — Cinquième Tableau

UNE PLACE PUBLIQUE

La scène est envahie par une troupe nombreuse de reitres chantant à pleins gosiers une marche lourdement cadencée. Des étudiants surviennent, manifestant leur joie bruyante. Les deux troupes se mêlent et les thèmes se superposent dans un tumulte étincelant de sonorité.

ENTR'ACTE

Sixième Tableau

LA CHAMBRE DE MARGUERITE

Faust, guidé par Méphistophélès, pénètre chez Marguerite. Il éprouve un grand émoi et contemple avec une curiosité passionnée la demeure de celle qu'il aime.

GRANDE CHEMISERIE[®] pour HOMMES et JEUNES GENS

AU PROGRÈS

Mon NOIZET (Fondée en 1874)

15, Rue Neuve, LILLE

SPÉCIALITÉ DE CHEMISES SUR MESURE

Coupe Élégante — Façon Soignée — Prix Modérés

BUFFET-HOTEL-TERMINUS, LILLE - Prix fixe 12 fr. = Service à la carte = Cave: 100.000 vieilles bouteilles

Tout

TAPIS, MEUBLES, DÉCORATION

voyez 57-59 rue Nationale, Lille - Tél. 5.59

E^{ts} DHAINAUT S. A.

N° 49 — Jeudi 14 Décembre 1933.

La Damnation de Faust

Légende dramatique. — Musique de Hector BERLIOZ.

Adaptée à la scène en 5 actes et 10 tableaux, par Raoul GUNSBURG.

DISTRIBUTION

Faust.....	MM. BERGERIOUX	Marguerite.....	M ^{me} Rachel LAUDY
Méphistophélès.....	Paul CABANEL	Brander.....	M. DEBOUVER

Au 3^e Acte : **DANSE DES SYLPES**. — Au 4^e Acte : **MENNET DES FOLLETS**

Ballets réglés par M^{lle} MARTINOVA, Maîtresse de Ballet, dansés par les Dames du Corps de Ballet.

Décors lumineux du Peintre Eugène FREY.

La Vallée des Roses, L'Invocation à la Nature, La Course à l'Abîme, L'Enfer, Apothéose.

Cercle Choral « Les XXX », sous la direction de M. Raymond ROBILLARD.

Orchestre sous la direction de M. ARCHAINBAUD.

Metteur en scène : M. GODEFROY-LANDRY.

AMEUBLEMENT
DÉCORATION

**MERCIER
FRÈRES
DE PARIS**

SUCCURSALE
DE LILLE

179, Rue Nationale

Téléphone 9.69

Consulter notre architecte
décorateur d'intérieurs
M. A. GOSSELIN
qui vous établira tous
projets et devis sans
engagement de
votre part

**le
tourisme
français**
3, rue faidherbe, 3
lille

téléphone : 541.06

**organise
tous
voyages**

**individuels
ou collectifs**

envoi gratuit sur demande
de la brochure
illustrée T

Restaurant de Paris

Chez ÉLIE

52 bis, RUE ESQUERMOISE

LILLE

DEMANDEZ PARTOUT

LA

MARTINICA

BANANE FRANÇAISE

CHAUSSURES

Spécialité de Chaussures et Sacs de soirée
toutes teintes assorties à la toilette

Suzanne

Concessionnaire de la marque "UNIC"
pour Messieurs

40, rue Nationale, Lille

TÉLÉPHONE : 43.25

MARGARINE LILIA

LA MEILLEURE
ELLE BRUNIT...

POUR VOTRE "PERMANENTE"

EUGÈNE, REALISTIC, ZOTOS, ETC.

voyez les spécialistes de chez...

CROMBET sœurs et ESTERMAN

71, rue Faidherbe — LILLE (Tél. 502-17)

PAPIERS PEINTS et TISSUS ASSORTIS

M^{on} M. et F. BECK

52, Rue des Arts, LILLE - Tél. 546.67

SPÉCIALISTES POUR LA POSE — DÉCORATION

FOURRURES

Le Chic et l'Élégance

chez *Léopold*

18, Rue Esquermoire - Lille

☎ *Téléph. 518.48*

PELLETERIES

PIANOS "ODEOLA"

51, BOULEVARD DE LA LIBERTÉ, LILLE

PIANOS
ERARD

*Le PIANO
des Connaisseurs*

*Le PIANO
de l'Élite*



VENTE
LOCATION
ÉCHANGE
RÉPARATION
ACCORD

*Facilités de
Paiement*

Piano à queue ERARD

Nouveau modèle extra réduit 7 octaves 1/4 - 1^m 33

Les PIANOS ERARD sont choisis par les plus grands Maîtres contemporains :
Paderewski, Francis Planté, Vincent d'Indy, Yves Nat, etc.

"ODEOLA" possède toutes les Marques de Pianos

==== Location depuis 50 francs par mois =====

FASHIONABLE

77 et 89, Boulevard de la Liberté, LILLE

DAMES - MESSIEURS - ENFANTS

HABILLE CHIC

Spécialité de COSTUMES de CÉRÉMONIES et ROBES de SOIRÉES

HAUTE COUTURE

Se recommande par sa coupe impeccable, la
qualité de ses tissus et le fini de ses vêtements