

THEATRES MUNICIPAUX DE LILLE

*Deuxième
dan 14 nov
55*



SAISON 1965.1966

LINO-GAMBETTA

LE SPÉCIALISTE
DU REVÊTEMENT DE SOL

VISITEZ SON RAYON **TAPIS**

14, RUE LÉON GAMBETTA
LILLE

PRÈS PRÉFECTURE
TÉL. : 57.10.94

Allo : 57-27-04

"TAXIS-VEDETT"

*A Votre Service de
JOUR et de NUIT*

Service ambulance :

agrée par la sécurité sociale
et tout organisme similaire

2-4, Rue de la Tranquillité - LILLE

FOURRURES

Ala Martre de France

10, RUE DU MARCHÉ - LILLE

PRÈS DE LA RUE GAMBETTA

(Tram. B et Aut. 7)

RAYON SPÉCIAL DE VÊTEMENTS CUIR ET DAIM SUR MESURES

TÉL. : 54.98.55
C.C.P. LILLE 40.20



THÉÂTRE SÉBASTOPOL

Photo X

CENTRAL TOURISME

6, Rue de Pas - LILLE

Téléphone : **57.48.10**

VOYAGES ORGANISÉS
EXCURSIONS - CROISIÈRES

Agent agréé : AIR-FRANCE, S. N. C. F.,
C^o GÉNÉRALE TRANSATLANTIQUE, etc.

Délivre sans frais tous billets

CHEMIN DE FER - AVIONS - PAQUEBOTS

RESTAURANT et POISSONNERIE

A L'HUITRIÈRE

3, rue des Chats Bossus

LILLE

tél. 55.43.41

*fondée en 1880,
même direction depuis 1907*

**HUITRES
HOMARDS
LANGOUSTES**

*et tous les produits
de la mer*

UNE DES PLUS BELLES CAVES DE FRANCE

Spécialiste de la Danse depuis 1823



CHAUSSENS DE DANSE
MAILLOTS — COLLANTS — TUTUS

*En vente
dans toute bonne maison
d'articles de sports ou spécialisée*

*Catalogue illustré
franco
42, faub. Montmartre - PARIS (9^e)*

Publ. André Matisse

INSTRUMENTS DE MUSIQUE

G. TERRIEN

30, GRAND'PLACE, 30 - LILLE

MAISON FONDÉE EN 1904 A TOURCOING

Toutes Éditions Musicales

Direction . . .

Alexandre VANDERDONCKT
Directeur Artistique

Raymond REGIBO
Administrateur

et Chefs de Service . . .

. . . pour la Scène . . .

Edgar DUVIVIER
Régisseur général - Metteur en Scène

Paul PLAISANT
Metteur en scène d'Opéra

André DUHAMEL
Henry KIEVAL
Régisseurs Artistiques

Claude CETIN
2^{ème} Régisseur d'Opéra

Gérard FOUCHARD
2^{ème} Régisseur d'Opérette

Michel ALBAN, *Assistant - Metteur en scène*

l'Orchestre . . .

Gustave CLOEZ *de l'Opéra*
Directeur de la Musique

Paul WOESTYN
2^{ème} Chef d'Orchestre

Jean ALLARD
Régisseur

la Danse . . .

Willy CERULLO
Maître de Ballet - Chorégraphe
Jacqueline FOUCHARD
Assistante - Régisseur

les Chœurs . . .

Marcelle COIBA
Chef des Chœurs

Rosine MORANT
Chef Adjoint

Chef costumier
André LAFORGÈRE

Postiches et Perruques
Raymond VERVLIET

Décor
Marcel CLICTEUR

Luminaire
Eugène CHAVAIL

Machinerie

Alphonse DEPLANCKE
Victor BLOMME

Contrôle Raymond DEHERTOGH *Contrôleur général*

*Des hommes de métier
au service
des hommes de goût*

Renaud
Bayard

Premier Spécialiste habilleur

32-34, rue Faidherbe

LILLE

S.N.F.I.

APPARTEMENTS
NEUFS

7, rue Gustave-Delory
LILLE Tél. 57.31.58



Claude CARREL

Photo - Koruna - Paris

SPÉCIALITÉ DE DRAGÉES POUR BAPTÊMES ET COMMUNIONS
CADEAUX - CHOCOLAT EXTRA - CONFISERIE FINE

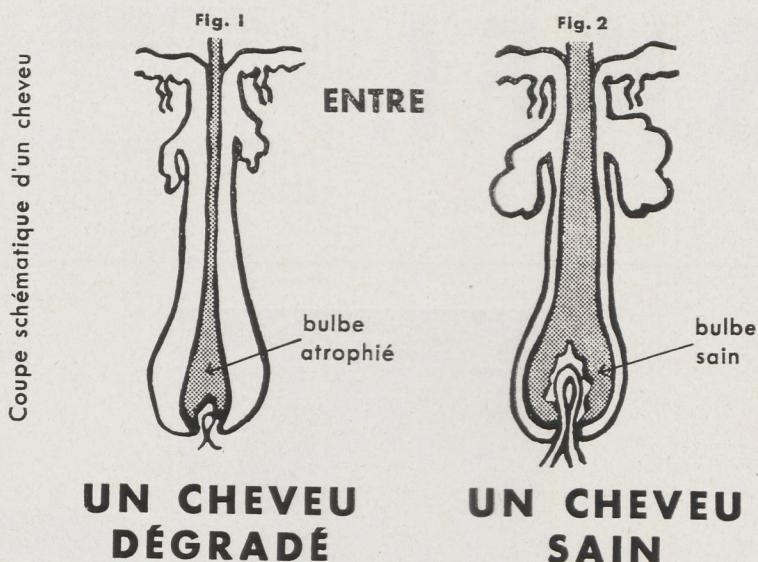
M. VANDERDONCKT

Madame Wallerand, Succ.

5, Rue du Priez
Tél. : 55.02.33

Près de la Gare
LILLE

LA DIFFÉRENCE



Comparez le bulbe atrophie de la Fig. 1 — par suite d'obstruction folliculaire — avec le bulbe de la Fig. 2 — qui est un cheveu sain...

*
**

Démangeaisons, pellicules, cheveux gras, secs, cassants ou fourchus, chutes abondantes suivies de périodes de rémission sont, quelquefois, des manifestations d'auto-défense du système capillaire, mais **TOUJOURS** des signes **CERTAINS** de **CALVITIE PRECOCE**.

Si votre état capillaire vous inquiète, **CONSULTEZ IMMEDIATEMENT L'INSTITUT CAPILLAIRE INTERNATIONAL**, 16, rue Faidherbe à **LILLE**, Tél. 55.21.15, les seuls spécialistes du cheveu, équipés de locaux ultra-modernes, appliquant les toutes récentes techniques dans le domaine capillaire.

Ce programme vous donne droit à une **CONSULTATION GRATUITE** et à trois traitements d'essai, **EGALEMENT GRATUITS**.

Studio Dufaux

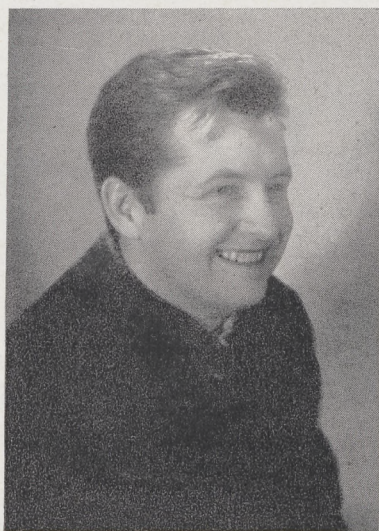
C. BERNARD

PHOTO - CINÉMA
PORTRAITS D'ENFANTS
TRAVAUX D'AMATEURS

LILLE - Tél. 55.41.58

3, Rue de la Bourse (près du Ritz)

142, Rue Léon-Gambetta (ouvert le dimanche matin)



Bernard SINCLAIR

Photo X

GAMBETTA-TROUSSEaux
333, RUE GAMBETTA
LILLE

DRAPS - LINGERIE - AMEUBLEMENT - RIDEAUX

Installation et devis sur demande

Téléphone : **54-75-61**

Directement du Producteur au Consommateur

CRÉDIT
DU
NORD

*La plus importante
Banque régionale
de France*

LILLE

La Veuve Joyeuse

Analyse

ACTE I

Un salon de l'Ambassade de Marsovie, à Paris

Missia Palmieri, jeune Américaine, veuve d'un banquier marsovien, est fort entourée. Sa fortune, évaluée à cinquante millions, est l'objet de la convoitise d'une foule de prétendants, mais l'ambassadeur de Marsovie, le baron Popoff, veille : si elle se remarie avec un étranger, c'en sera fait du crédit de la Marsovie, les cinquante millions constituant le soutien principal de la Banque Nationale. Il est donc indispensable que Missia épouse un Marsovien.

Popoff imagine, en conséquence, de favoriser l'union de Missia et du prince Danilo, jeune attaché d'ambassade plus préoccupé de se divertir que des affaires politiques de son pays. Il le fait mander et Danilo arrive légèrement éméché. Popoff ignore que ce dernier et Missia se sont connus, autrefois, alors que l'une était sans fortune et que l'autre dilapidait rapidement au jeu le patrimoine paternel. Ils ne se sont pas revus depuis.

Ils se retrouvent dans ce salon, à leur grande surprise, et cette rencontre achève de dégriser Danilo. Tous deux s'adressent de mutuels reproches, puis Missia, coquette, ironise en attribuant un motif intéressé au trouble que ressent Danilo. On lui répète tant de fois, ce soir : « Je vous aime », qu'elle désire qu'il le lui dise à son tour. Danilo, vexé, lui jure qu'il ne le lui dira jamais, dut-elle employer tous les moyens. Le défi est lancé.

Popoff, au cours d'une conversation avec Danilo, lui dévoile ses projets. Danilo refuse avec énergie d'épouser Madame Palmieri, mais il s'engage à écarter tous les prétendants qui tourbillonnent autour d'elle et, tout aussitôt, entre en action.

Lorsque tous sont partis et qu'il reste seul avec Missia, il l'invite à valser. Elle résiste, se défend, mais bientôt entraînée par le rythme, se laisse aller dans ses bras et tous deux tournoient à travers la scène, emportés dans un mouvement de valse furieux et tendre.

ACTE II

Une garden-party chez Madame Palmieri

Missia donne ce soir, chez elle, une grande fête marsoviennne. Danilo, en grand uniforme d'attaché militaire, s'y rend et s'attache à découvrir la jeune femme à qui est adressée une déclaration amoureuse écrite par Camille de Coutançon, son ami, sur un éventail trouvé par Popoff.

Ces recherches lui procurent d'amusantes révélations sur les malheurs conjugaux de certains maris, mais... ne lui rapportent aucun indice sur la mystérieuse inconnue.

Et la lutte continue entre Missia et Danilo, celle-ci provocante, celui-là faisant effort pour ne pas succomber et dire la phrase tant souhaitée.

Une autre idylle s'est nouée dans leur entourage : c'est celle de Nadia, la femme de Popoff, et de Camille de Coutançon. Au moment où ils vont être surpris dans un pavillon où ils se sont enfermés, Missia se substitue à Nadia, grâce à la complicité de Figg, drogman à tout faire, et, quand la porte s'ouvre sous les appels de Popoff, furieux d'avoir cru reconnaître sa femme par le trou de la serrure, c'est Missia qui paraît au bras de Camille de Coutançon.

Danilo, douloureusement déçu, s'enfuit après avoir clamé son désespoir.

La danse reprend jusqu'au baisser du rideau.

ACTE III

Un Cabaret

Il est une heure du matin, l'animation est grande. Danilo cherche à oublier sa déconvenue avec d'autres femmes. Peine perdue. Et c'est bien ce que Popoff lui assure en ajoutant également que Madame Palmieri l'aime toujours à en juger par la colère, la haine, l'exaspération qu'elle extériorise à son égard.

Missia survient à son tour. Une scène amusante se produit au cours de laquelle Missia, Danilo, Popoff et un notable marsovien soudoient le gérant afin qu'il trouve un moyen ingénieux pour faire filer tout le monde.

Danilo et Missia restent donc seuls. Une explication est inévitable. Elle révèle à Danilo l'innocence de la « Veuve Joyeuse », mais il y a toujours entre eux, malheureusement, l'existence des cinquante millions.

Tout finira pourtant par s'arranger et Danilo, qui persiste à ne pas vouloir dire : « Je vous aime », ainsi qu'il en fit serment, tourne la difficulté et le disant en anglais, ce qui apporte un heureux point final à cette amusante intrigue.

THÉÂTRES MUNICIPAUX DE LILLE (Régie municipale)

Directeur artistique : A. VANDERDONCKT

SÉBASTOPOL

Samedi 6 Novembre 1965 (soirée) — Dimanche 7 (matinée et soirée)

Samedi 13 (soirée) — Dimanche 14 (matinée et soirée)



LA VEUVE JOYEUSE

Opérette en 3 actes, d'après MEILHAC

Livret de Victor LÉON et Léo STEIN

Adaptation française de Gaston de CAILLAVET et Robert de FLERS

Musique de Franz LEHAR

Editions Max ESCHIG

DISTRIBUTION

Danilo	MM. Bernard SINCLAIR
Popoff	Michel THESSE
Coutançon	Bernard ALVI
Figg	MARC-HETTY
Lerida	Gérard FOUCHARD
D'Estillac	Henri COUSSY
Kromsky	Michel HENRY
Bogdanovitch	Michel ALBAN

Missia	M ^{mes} Claude CARREL
Nadia	Nadine FOSSE
Manon	Pierrette LONGERON
Olga	Gise CÉTIN
Sylvianne	Myriam LAFORGÈRE
Pristitch	MM. Alexandre CALVANI
Le Gérant	Lucien CORVELEYN

BALLETS et ENSEMBLES par les Artistes de la Danse

Chefs d'Orchestre : Alexandre VANDERDONCKT et Paul WÆSTYN

Metteur en scène : Edgar DUVIVIER

Chorégraphe : Willy CERULLO

Durée du spectacle : 3 h. 30 environ — 2 entr'actes

Prochains spectacles prévus

OPÉRA DE LILLE

LA TOSCA

Jeudi 18 Novembre
soirée

Yvette PERRIN

Michel DENS

et le ténor

Maurice MAIEVSKY

MIGNON

Jeudi 25 Novembre
soirée

Andrée GABRIEL

Michel CADIOU

Anne-Marie SANIAL

Georges VAILLANT

THÉÂTRE SÉBASTOPOL

Mercredi 10 Novembre
soirée

Jeudi 11 Novembre
matinée

LA COCARDE DE MIMI PINSON

Samedi 13 Novembre
soirée

Dimanche 14 Novembre
matinée et soirée

LA VEUVE JOYEUSE



NORD LUMIÈRE

**100, Rue Nationale
LILLE - Tél. : 54.70.82**

expose sur 300 m²

**Les plus beaux Luminaires
"style" et "moderne"
de France**

Même maison :

101, Rue Gantois - LILLE

VÊTEMENTS



E^{TS} LOUPIE

272-274, Rue Léon Gambetta

LILLE

Pacofa

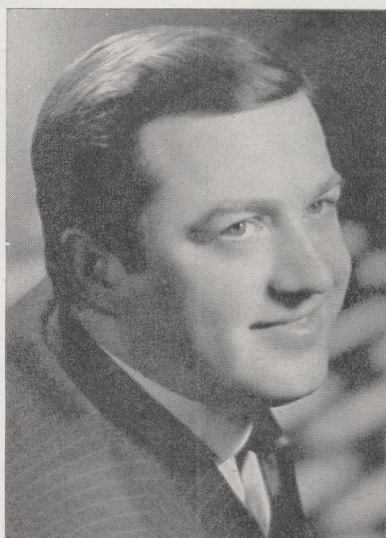
M. Verkindère & L. Biermans

Papiers Couchés
et de Fantaisie

94, Rue de la Lys

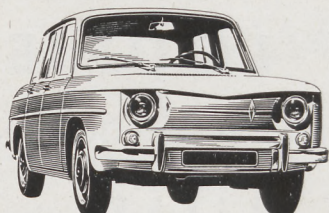
HALLUIN (NORD)

Tél. **78.52.02**



Michel THESSE

Studio Hollywood, Marseille



Tél. 57.32.09

RENAULT

Service dans les plus brefs délais

TRAVAUX D'ENTRETIEN MÉCANIQUE

CARROSSERIE

CADEAUX A CHAQUE ACHETEUR

Halles Centrales



33, r. Alphonse Mercier, LILLE

UNE SEULE MAISON A LILLE



Habillez-vous
à vos mesures...

97

CHEZ

**HENRY
THIÉRY** *

*Le Spécialiste de la
Mesure Industrielle*

dans une collection de 1500 tissus

EN PURE LAINE PEIGNÉE
LE COSTUME
A VOS MESURES
250^F - 280^F

LIVRAISON 3 JOURS

Le Spécialiste de la Mesure Industrielle *

34-36, rue Neuve - LILLE
17 bis, rue Auber, Paris 9^e

En faisant vos achats et essayages le matin
vous bénéficierez d'un escompte de

3 %

Vous aimez le Théâtre

Adhérez aux

AMIS DE L'ART LYRIQUE

CNAL Région Nord

8, Place Sébastopol — LILLE

C. C. P. 640.44 LILLE

Cotisation 8.00

Publicité offerte par les Établissements NORD-LUMIÈRE



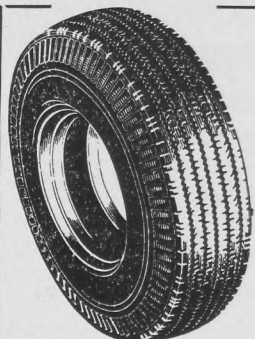
Nadine FOSSE

Photo L. Chevert



Pierrette LONGERON

Photo Collin, Dijon



ETS VULCANORD

PNEUMATIQUES NEUFS, RECHAPÉS, OCCASION, TOUS USAGES

177, RUE D'ARTOIS - LILLE

TÉLÉPH. 53.08.41

RÉPARATIONS

RECAOUTCHOUTAGE

TRAVAIL GARANTI



Collection

DISQUES-SPECTACLE

* Pour la première fois sur disques, **2** grandes œuvres lyriques :

GUILLAUME TELL (Rossini)

Avec : **Tony Poncet, Jean Borthayre et Irène Jaumillot**. Chœur d'Oratorio de Karlsruhe, dir. Erich Werner. Orchestre de l'Opéra de Karlsruhe, dir. **Marcel Couraud**.

Mono 77.419 - Stéréo : 835.496

LA JUIVE (Halévy)

Avec : **Tony Poncet, Jane Rhodes, Denise Monteil, Gérard Serkoyan, Bernard Demigny et Robert Andreozzi**. Chœur de l'Opéra. Orchestre de l'Opéra de Karlsruhe, dir. **Marcel Couraud**.

Mono : 2.336 - Stéréo : 835.213



Quelques autres prestigieux enregistrements :

* **AIDA** (Verdi)

Avec : **Tony Poncet, Irène Jaumillot, Elise Kahn et Oswald Kobberl**. Chœurs, orchestre, fanfare et danseurs, dir. Robert Wagner. Mono : 2.244 - Stéréo : 835.131

* **LA BELLE HELENE** (Offenbach)

Avec : **Jane Rhodes, Bernard Plantey, Jean Giraudeau, Michel Hamel, Jacques Doucet, Bernard Demigny, Andrine Forli, Robert Andreozzi et Jean-Paul Vauquelin**. Orchestre, dir. **Manuel Rosenthal**.

Mono : 563 - Stéréo : 835.483

* **LES CONTES D'HOFFMANN** (Offenbach)

Avec : **Tony Poncet, Gisèle Vivarelli, Colette Lorand, René Bianco, Eva Rehfuss, Robert Andreozzi, Hans von Welz et Claude Nollier**. Chœurs, orchestres, danseurs et bruitages, dir. Robert Wagner.

Mono : 2.282 - Stéréo : 853.158

* **FAUST** (Gounod)

Avec : **Tony Poncet, Irène Jaumillot, René Bianco, Jacqueline Broudeur**. Chœur, orchestre et danseurs de l'Opéra de Karlsruhe, dir. **Marcel Couraud**.

Mono : 2.283 - Stéréo : 835.159

PHILIPS

Essayez le NOUVEAU/ Corset Supp-Form

3x3



**son confort
vous étonnera**

- 3 avantages**
de "coupe amincissante"
- a - amincisseurs à la taille
= taille bien marquée
 - b - amincisseurs sous-hanches
= hanches affinées, SUPP-FORM ne remonte pas
 - c - baleinage de soutien horizontal
= aucune fatigue que vous soyez debout ou assise

- 3 avantages de qualité extra**
- d - baleinage spirale tout inox incassable
= quel confort !
 - e - agrafage de luxe inox sur velours
= finis pincement et noircissement !
 - f - tissu extra-résistant aux lavages répétés sergé pur coton, fleuré 2 tons de "rose aurore"
= SUPP-FORM est le plus sain et le plus élégant des corsets

3 avantages "à vos mesures"

	devant	dos	prix max.
n° 5177	28 cm	36 cm	42,40 NF
n° 6177	31 cm	40 cm	47,20 NF
n° 7177	34 cm	44 cm	51,80 NF

Grande ou petite, il y a un
"Supp-Form" à votre taille
et 9 raisons d'être satisfaite

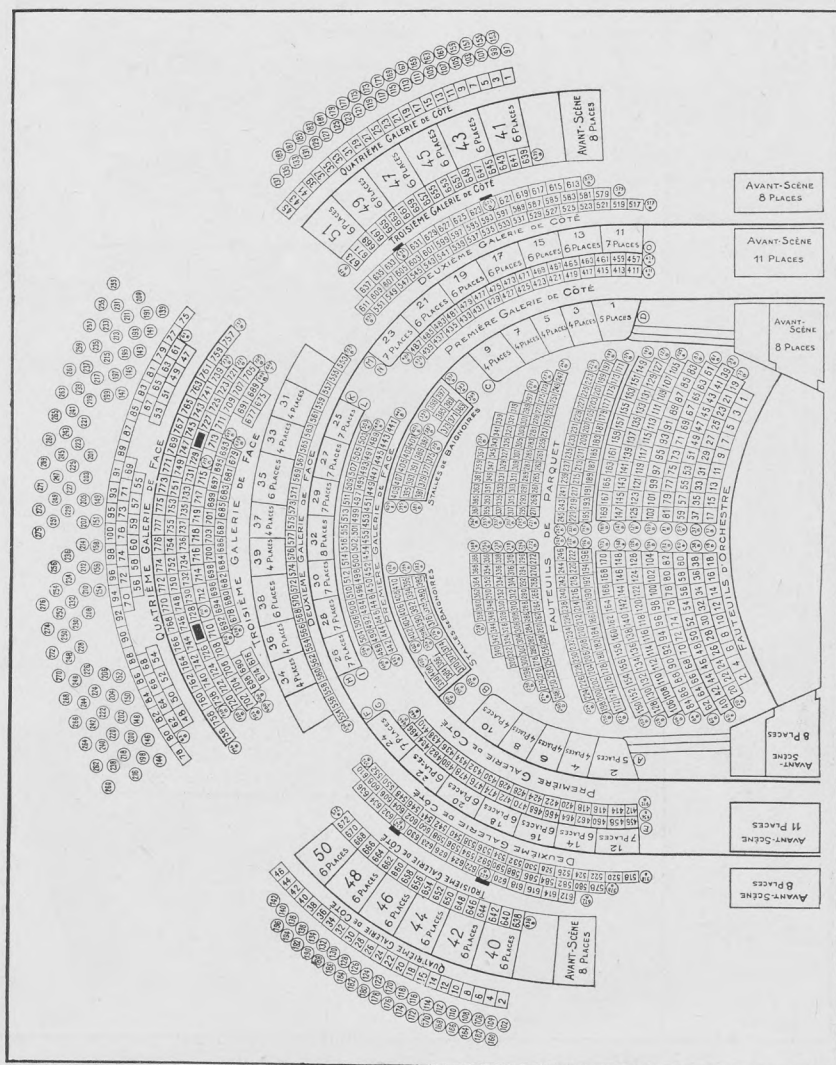
Renseignez-vous
chez votre Corsetière
ou écrivez à

CORSETS SUPP-FORM

29, rue Monseigneur Piedfort à CALAIS (P-d-C)

pour recevoir la documentation complète

Théâtre de l'Opéra - Tél. location 55.48.61



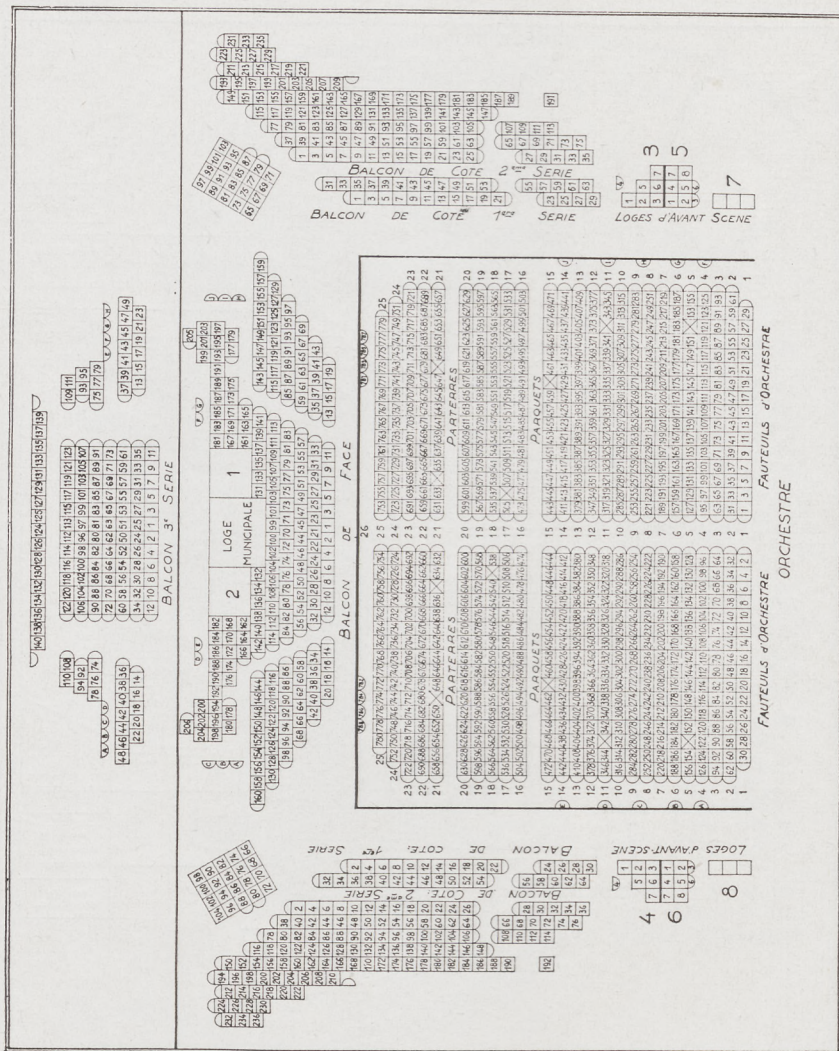
Location ouverte (**sauf le lundi**) de 9 h 30 à 13 h et de 14 h 30 à 17 h, dès le MARDI pour les représentations des Vendredi, Samedi, Dimanche et dès le VENDREDI pour le Jeudi suivant.

Téléphone (55.48.61) aux heures normales de location, à partir du MERCREDI pour les Vendredi, Samedi, Dimanche et du VENDREDI à 15 h pour le Jeudi.

Bureaux fermés à 12 h au lieu de 13 h les dimanches et jours fériés.

AVIS IMPORTANT. — Toute commande téléphonique non retirée 1/4 d'heure avant la représentation pourra être annulée.

Théâtre Sébastopol - Tél. location 57.15.47



Location ouverte de 9 h 30 à 13 h et de 14 h 30 à 17 h :

— à partir du MERCREDI pour le Samedi et du JEUDI pour le Dimanche.

Par téléphone (57.15.47) de 15 à 17 h le premier jour de location ; les jours suivants aux heures habituelles.

La location est fermée à 12 h au lieu de 13 h les dimanches et jours fériés.

AVIS IMPORTANT. — Toute commande téléphonique non retirée 1/4 d'heure avant la représentation pourra être annulée.

Imprimerie L. MAHU-CHEVALIER - Lille

AVENIR-PUBLICITÉ-LILLE**Prix 1,50**



ARMES DE CHASSE
ET DE TIR

HENRY-HURET

49, Rue de Paris - LILLE

TÉLÉP. : 55.06.40

COUTELLERIE
RASOIRS ÉLECTRIQUES



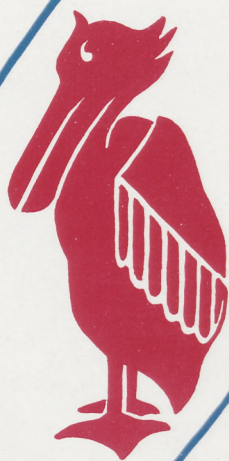
**PIERRE
FENART**

charbons
mazout
qualités soignées

60, rue de Loos
8, rue Courtois

bureaux de commande:
angle rue de Paris et
rue des ponts de Comines
LILLE TEL: 57.37.36

bière
prestige
de
France



PÉLICAN

BRASSERIES PÉLICAN Boulevard de Lorraine LILLE