

# THEATRES MUNICIPAUX DE LILLE

*Phi - Phi  
2 et 3 avril*



SAISON 1965.1966

# LINO-GAMBETTA

LE SPÉCIALISTE  
DU REVÊTEMENT DE SOL

VISITEZ SON RAYON **TAPIS**

14, RUE LÉON GAMBETTA  
LILLE

PRÈS PRÉFECTURE  
TÉL. : 57.10.94

**Allo : 57-27-04**

## "TAXIS-VEDETT"

*A Votre Service de  
JOUR et de NUIT*

**Service ambulance :**

agrée par la sécurité sociale  
et tout organisme similaire

**2-4, Rue de la Tranquillité - LILLE**

**FOURRURES**

*La Martre de France*

10, RUE DU MARCHÉ. LILLE

PRÈS DE LA RUE GAMBETTA

(Tram. B et Aut. 7)

RAYON SPÉCIAL DE VÊTEMENTS CUIR ET DAIM SUR MESURES

TÉL. : 54.98.55  
C.C.P. LILLE 40.20



THÉÂTRE SÉBASTOPOL

Photo X

**CENTRAL TOURISME**

6, Rue de Pas - LILLE

Téléphone : **57.48.10**

VOYAGES ORGANISÉS  
EXCURSIONS - CROISIÈRES

Agent agréé : AIR-FRANCE, S. N. C. F.,  
C<sup>o</sup> GÉNÉRALE TRANSATLANTIQUE, etc.

*Délivre sans frais tous billets*

**CHEMIN DE FER - AVIONS - PAQUEBOTS**

RESTAURANT et POISSONNERIE

## A L'HUITRIÈRE

3, rue des Chats Bossus

LILLE

tél. 55.43.41

*fondée en 1880,  
même direction depuis 1907*

**HUITRES  
HOMARDS  
LANGOUSTES**

*et tous les produits  
de la mer*

*UNE DES PLUS BELLES CAVES DE FRANCE*

*Spécialiste de la Danse depuis 1823*



CHAUSSENS DE DANSE  
MAILLOTS — COLLANTS — TUTUS

*En vente  
dans toute bonne maison  
d'articles de sports ou spécialisée*

*Catalogue illustré  
franco*

*42, faub. Montmartre - PARIS (9<sup>e</sup>)*

Publ. André Marisse

**INSTRUMENTS DE MUSIQUE**

## G. TERRIEN

30, GRAND'PLACE, 30 - LILLE

MAISON FONDÉE EN 1904 A TOURCOING

**Toutes Éditions Musicales**

## Direction . . .

Alexandre VANDERDONCKT  
*Directeur Artistique*

Raymond REGIBO  
*Administrateur*

## et Chefs de Service . . .

### . . . pour la Scène . . .

Edgar DUVIVIER  
*Régisseur général - Metteur en Scène*

Paul PLAISANT  
*Metteur en scène d'Opéra*

André DUHAMEL  
Henry KIEVAL  
*Régisseurs Artistiques*

Claude CETIN  
*2<sup>ème</sup> Régisseur d'Opéra*

Gérard FOUCHARD  
*2<sup>ème</sup> Régisseur d'Opérette*

Michel ALBAN, *Assistant - Metteur en scène*

## l'Orchestre . . .

Gustave CLOEZ de l'Opéra  
*Directeur de la Musique*

Paul WOESTYN  
*2<sup>ème</sup> Chef d'Orchestre*

Jean ALLARD  
*Régisseur*

## la Danse . . .

Willy CERULLO  
*Maître de Ballet - Chorégraphe*

Jacqueline FOUCHARD  
*Assistante - Régisseur*

## les Chœurs . . .

Marcelle COIBA  
*Chef des Chœurs*

Rosine MORANT  
*Chef Adjoint*

*Chef costumier*  
André LAFORGÈRE

*Postiches et Perruques*  
Raymond VERVLIET

*Décors*  
Marcel CLICTEUR

*Luminaire*  
Eugène CHAVAL

## *Machinerie*

Alphonse DEPLANCKE  
Victor BLOMME

*Contrôle* Raymond DEHERTOGH *Contrôleur général*

*Des hommes de métier  
au service  
des hommes de goût*

**Renaud**  
**Bayard**

*Premier Spécialiste habilleur*

**32-34, rue Faidherbe**

**LILLE**

# S.N.F.I.

APPARTEMENTS

**NEUFS**

7, rue Gustave-Delory

**LILLE** Tél. 57.31.58



Line MAY

Photo X

SPÉCIALITÉ DE DRAGÉES POUR BAPTÊMES ET COMMUNIONS  
CADEAUX - CHOCOLAT EXTRA - CONFISERIE FINE

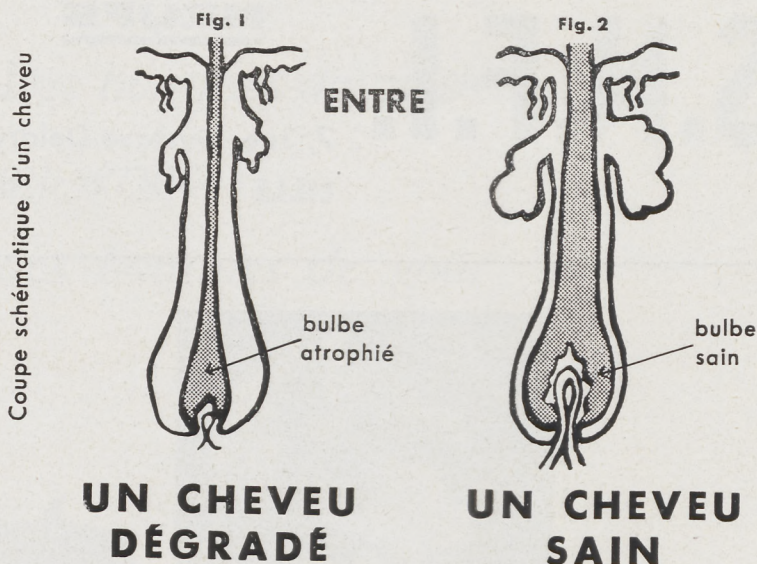
*M. VANDERDONCKT*

**Madame Wallerand, Succ.**

**5, Rue du Priez**  
Tél. : 55.02.33

Près de la Gare  
**LILLE**

# LA DIFFÉRENCE



Comparez le bulbe atrophié de la Fig. 1 — par suite d'obstruction folliculaire — avec le bulbe de la Fig. 2 — qui est un cheveu sain...

\*  
\*\*

Démangeaisons, pellicules, cheveux gras, secs, cassants ou fourchus, chutes abondantes suivies de périodes de rémission sont, quelquefois, des manifestations d'auto-défense du système capillaire, mais TOUJOURS des signes CERTAINS de CALVITIE PRECOCE.

Si votre état capillaire vous inquiète, CONSULTEZ IMMEDIATEMENT L'INSTITUT CAPILLAIRE INTERNATIONAL, 16, rue Faidherbe à LILLE, Tél. 55.21.15, les seuls spécialistes du cheveu, équipés de locaux ultra-modernes, appliquant les toutes récentes techniques dans le domaine capillaire.

Ce programme vous donne droit à une CONSULTATION GRATUITE et à trois traitements d'essai, EGALEMENT GRATUITS.



# Studio Dufaux

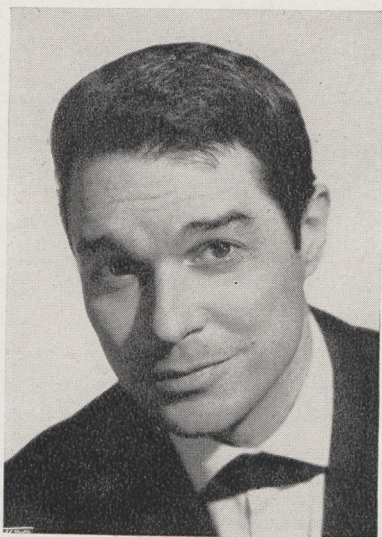
**C. BERNARD**

PHOTO - CINÉMA  
PORTRAITS D'ENFANTS  
TRAVAUX D'AMATEURS

——————▶  
**LILLE** - Tél. 55.41.58

3, Rue de la Bourse (près du Ritz)

142, Rue Léon-Gambetta (ouvert le dimanche matin)



Robert PIQUET

Studio Harcourt, Paris

**GAMBETTA-TROUSSEaux**  
**333, RUE GAMBETTA**  
**LILLE**

DRAPS - LINGERIE - AMEUBLEMENT - RIDEAUX

Installation et devis sur demande

— Téléphone : **54-75-61**

— **Directement du Producteur au Consommateur** —

CRÉDIT  
DU  
NORD

*La plus importante  
Banque régionale  
de France*

*LILLE*

# PHI-PHI

---

---

---

## Analyse

Phidias a reçu de l'Etat la commande d'un groupe symbolique représentant la Vertu et l'Amour.

La Vertu doit être avant tout aimable, pense-t-il. Il oriente donc ses recherches en ce sens à l'effet de découvrir le modèle qui remplira les conditions désirées. Madame Phidias veille. Elle s'indigne de son choix et prend la décision de poser elle-même la Vertu.

Mais ceci l'expose aux entreprises amoureuses du Prince Ardimédon dont elle avait, jusqu'ici, repoussé les avances et qui imagine de s'offrir comme modèle pour l'Amour.

Abandonnant son austérité, elle ne tarde pas à se laisser aller dans les bras du bel Ardimédon. Phidias survenant tout à coup, ne peut qu'admirer le groupe charmant que forment, sous ses yeux, la Vertu et l'Amour.

Pendant ce temps, la jeune Aspasia, devenue la femme de Périclès tout en restant la maîtresse de Phidias, ajoute au groupe une figure nouvelle : celle de l'Economie qui vient aider la Vertu et l'Amour à fonder le bonheur domestique.

Et tout est bien qui finit bien !

**THEATRES MUNICIPAUX DE LILLE** (Régie municipale)

Directeur artistique : A. VANDERDONCKT

**SÉBASTOPOL**

Samedi 2 Avril 1966 (soirée) — Dimanche 3 (matinée et soirée)

**PHI - PHI**

Opérette légère en 3 actes, de A. WILLEMETZ et F. SOLAR

**Musique de CHRISTINÉ**

(Editions SALABERT)

**DISTRIBUTION**

Madame Phidias . . . . . M<sup>mes</sup> Line MAY

Aspasie . . . . . Danny CALIFANO

1<sup>er</sup> Modèle . . . . . Pierrette LONGERON

2<sup>me</sup> Modèle . . . . . Jacqueline PÉRALDI

3<sup>me</sup> Modèle . . . . . Michèle JOURDAIN

4<sup>me</sup> Modèle . . . . . Françoise BOTTE

Phidias . . . . . MM. Michel THESSE

Ardimédon . . . . . Robert PIQUET

Le Pirée . . . . . Jacques MUSSIER

Périclès . . . . . Fernand KINDT

Les autres Modèles . . . . . } M<sup>mes</sup> Marie-José VANDAMME  
Line DELANNOY  
Anna VITTU  
Maryse SALIU

Prologue par Pierrette LONGERON

**Pas de deux** dansé par Rudolf BRYANS et Jacqueline PÉRALDI

Metteur en scène : Edgar DUVIVIER

Chef d'Orchestre : Paul WÆSTYN

Chorégraphe : Willy CERULLO

La TABLE DE TÉLÉVISION nous a été prêtée par les Etablissements RADIO 39  
34-36, Place du Général de Gaulle, LILLE



## Prochains spectacles prévus

### OPÉRA DE LILLE

---

Samedi 30 Avril

GALA DE LA SOCIÉTÉ NATIONALE DES ANCIENS  
ET AMIS DE LA GENDARMERIE  
(GROUPE NORD)

## CARMEN

---

---

### THÉÂTRE SÉBASTOPOL

---

Samedi 9 Avril  
soirée

Dimanche 10 Avril  
matinée et soirée

Lundi 11 Avril  
matinée

## LES CLOCHES DE CORNEVILLE

---

Samedi 16 Avril  
soirée

Dimanche 17 Avril  
matinée et soirée

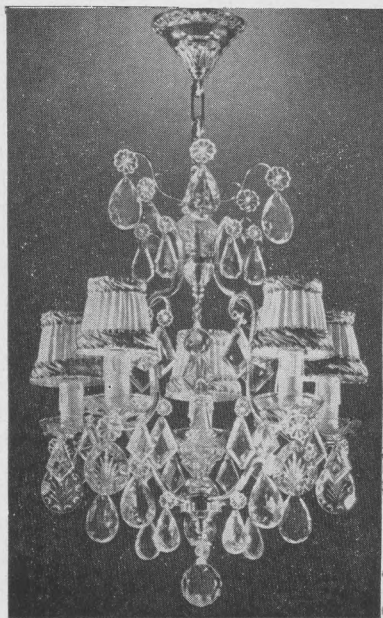
Mercredi 20 Avril  
soirée

## MICHEL STROGOFF

---

Mercredi 27 Avril  
soirée

## SOIRÉE DE BALLETS



# **NORD LUMIÈRE**

**100, Rue Nationale  
LILLE - Tél. : 54.70.82**

*expose sur 300 m<sup>2</sup>*

**Les plus beaux Luminaires  
"style" et "moderne"  
de France**

*Même maison :*

**101, Rue Gantois - LILLE**

**VÊTEMENTS**



**E<sup>TS</sup> LOUPIE**

**272-274, Rue Léon Gambetta**

**LILLE**

# Pacofa

M. Verkindère & L. Biermans

Papiers Couchés  
et de Fantaisie

94, Rue de la Lys

**HALLUIN** (NORD)

Tél. **78.52.02**



Michel THESSE

Studio Hollywood, Marseille



Danny CALIFANO

Studio F. Bernheim, Paris



Tél. 57.32.09



## RENAULT

*Service dans les plus brefs délais*

**TRAVAUX D'ENTRETIEN MÉCANIQUE**

**CARROSSERIE**

CADEAUX A CHAQUE ACHETEUR

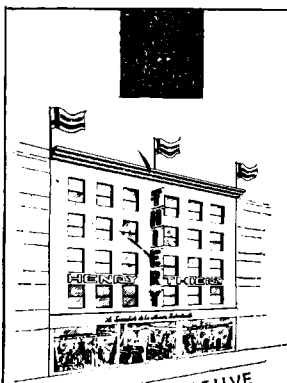
**Halles Centrales**

**33, r. Alphonse Mercier, LILLE**

UNE SEULE MAISON A LILLE

Habillez-vous  
à vos mesures...

97



34-36 RUE NEUVE

CHEZ

**HENRY  
THIÉRY** \*

*Le Spécialiste de la  
Mesure Industrielle*

dans une collection de 1500 tissus

EN PURE LAINE PEIGNÉE  
**LE COSTUME  
A VOS MESURES  
250<sup>F</sup> - 280<sup>F</sup>**

LIVRAISON 3 JOURS

*Le Spécialiste de la Mesure Industrielle* \*

34-36, rue Neuve - LILLE  
17 bis, rue Auber, Paris 9<sup>e</sup>

En faisant vos achats et essayages le matin  
vous bénéficierez d'un escompte de

**3** %



*Vous aimez le Théâtre*

Adhérez aux

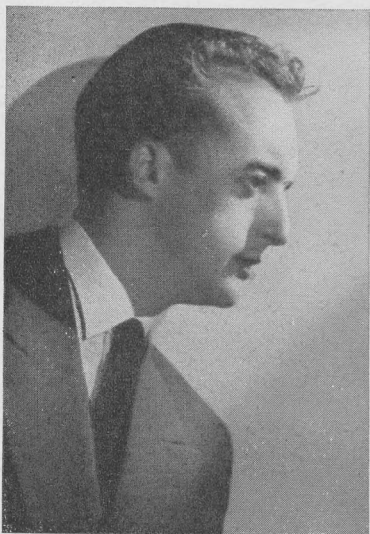
## AMIS DE L'ART LYRIQUE

CNAL Région Nord

8, Place Sébastopol — LILLE

C. C. P. 640.44 LILLE Cotisation 8.00

*Publicité offerte par les Établissements NORD-LUMIÈRE*



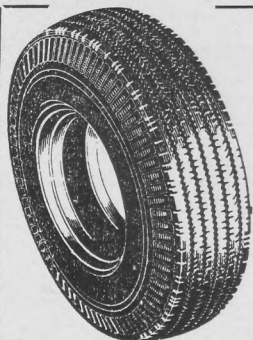
Jacques MUSSIER

Photo X



Pierrette LONGERON

Photo Collin, Dijon



## ETS VULCANORD

PNEUMATIQUES NEUFS, RECHAPÉS, OCCASION, TOUS USAGES

177, RUE D'ARTOIS - LILLE

TÉLÉPH. 53.08.41

RÉPARATIONS

RECAOUTCHOUTAGE

TRAVAIL GARANTI



Collection

DISQUES-SPECTACLE

\* Pour la première fois sur disques, **2** grandes œuvres lyriques :

### GUILLAUME TELL (Rossini)

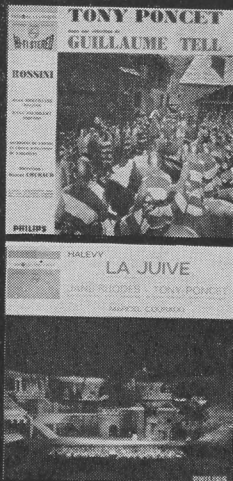
Avec : **Tony Poncet, Jean Borthayre et Irène Jaumillot**. Chœur d'Oratorio de Karlsruhe, dir. **Erich Werner**. Orchestre de l'Opéra de Karlsruhe, dir. **Marcel Couraud**.

Mono 77.419 - Stéréo : 835.496

### LA JUIVE (Halévy)

Avec : **Tony Poncet, Jane Rhodes, Denise Monteil, Gérard Serkoyan, Bernard Demigny et Robert Andreozzi**. Chœur de l'Opéra. Orchestre de l'Opéra de Karlsruhe, dir. **Marcel Couraud**.

Mono : 2.336 - Stéréo : 835.213



Quelques autres prestigieux enregistrements :

### \* AIDA (Verdi)

Avec : **Tony Poncet, Irène Jaumillot, Elise Kahn et Oswald Kobberl**. Chœurs, orchestre, fanfare et danseurs, dir. **Robert Wagner**. Mono : 2.244 - Stéréo : 835.131

### \* LA BELLE HELENE (Offenbach)

Avec : **Jane Rhodes, Bernard Plantey, Jean Giraudeau, Michel Hamel, Jacques Doucet, Bernard Demigny, Andrine Forli, Robert Andreozzi et Jean-Paul Vauquelin**. Orchestre, dir. **Manuel Rosenthal**. Mono : 563 - Stéréo : 835.483

### \* LES CONTES D'HOFFMANN (Offenbach)

Avec : **Tony Poncet, Gisèle Vivarelli, Colette Lorand, René Bianco, Eva Rehfuss, Robert Andreozzi, Hans von Welz et Claude Nollier**. Chœurs, orchestres, danseurs et bruitages, dir. **Robert Wagner**. Mono : 2.282 - Stéréo : 853.158

### \* FAUST (Gounod)

Avec : **Tony Poncet, Irène Jaumillot, René Bianco, Jacqueline Broudeur**. Chœur, orchestre et danseurs de l'Opéra de Karlsruhe, dir. **Marcel Couraud**.

Mono : 2.283 - Stéréo : 835.159

# PHILIPS

Essayez le **NOUVEAU!**  
Corset  
**Supp-Form**  
3x3



**son confort  
vous étonnera**

- 3** avantages  
de "coupe amincissante"  
a - amincisseurs à la taille  
= taille bien marquée  
b - amincisseurs sous-hanches  
= hanches affinées, SUPP-FORM ne remonte pas  
c - baleinage de soutien horizontal  
= aucune fatigue que vous soyez debout ou assise

- 3** avantages de qualité extra  
d - baleinage spirale tout inox incassable  
= quel confort !  
e - agrafage de luxe inox sur velours  
= finis pincement et noircissement !  
f - tissu extra-résistant aux lavages répétés sergé pur coton, fleuré 2 tons de "rose aurore"  
= SUPP-FORM est le plus soin et le plus élégant des corsets

**3** avantages "à vos mesures"

	devant	dos	prix max.
n° 5177	28 cm	36 cm	42,40 NF
n° 6177	31 cm	40 cm	47,20 NF
n° 7177	34 cm	44 cm	51,80 NF

Grande ou petite, il y a un  
"Supp-Form" à votre taille  
et 9 raisons d'être satisfaite

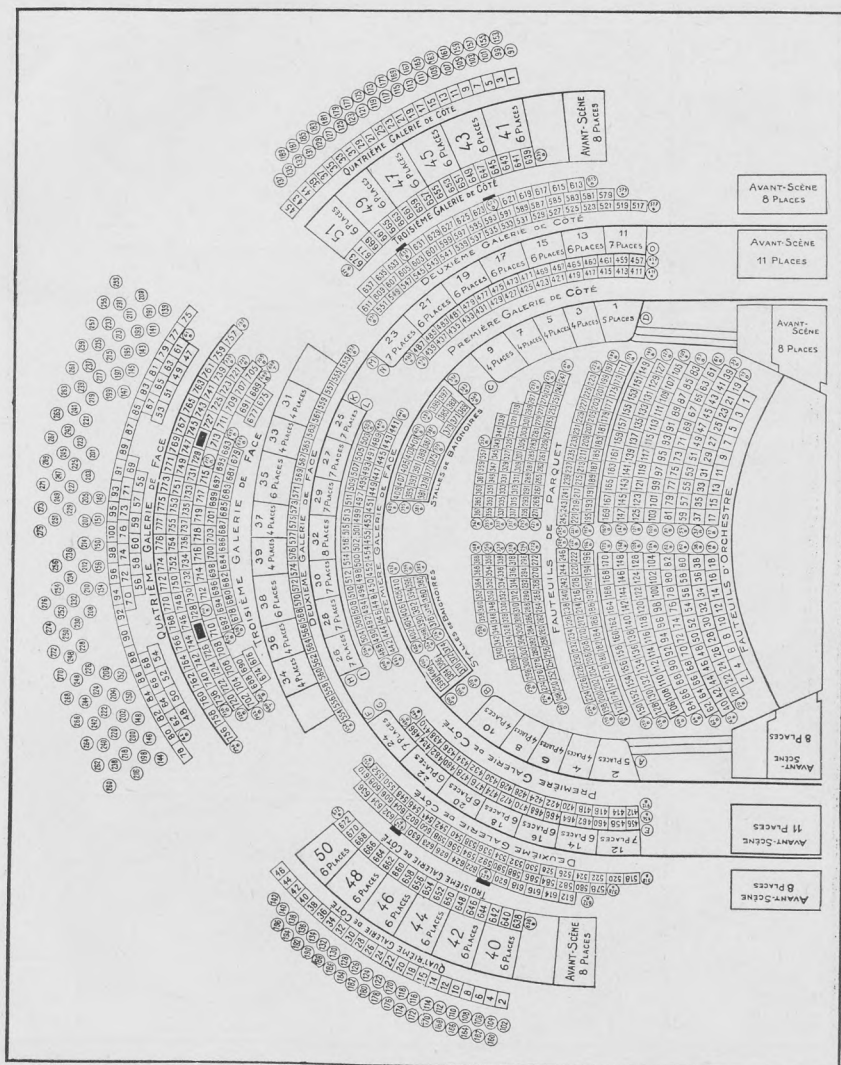
Renseignez-vous  
chez votre Corsetière  
ou écrivez à

# CORSETS SUPP-FORM

29, rue Monseigneur Piedfort à CALAIS (P-d-C)

pour recevoir la documentation complète

# Théâtre de l'Opéra - Tél. location 55.48.61



Location ouverte (**sauf le lundi**) de 9 h 30 à 13 h et de 14 h 30 à 17 h, dès le **MARDI** pour les représentations des Vendredi, Samedi, Dimanche et dès le **VENDREDI** pour le Jeudi suivant.

Téléphone (55.48.61) aux heures normales de location, à partir du **MERCREDI** pour les Vendredi, Samedi, Dimanche et du **VENDREDI** à 15 h pour le Jeudi.

Bureaux fermés à 12 h au lieu de 13 h les dimanches et jours fériés.

**AVIS IMPORTANT.** — Toute commande téléphonique non retirée 1/4 d'heure avant la représentation pourra être annulée.

# Théâtre Sébastopol - Tél. location 57.15.47

**BALCON 3<sup>e</sup> SERIE**

100108  
101008  
102008  
103008  
104008  
105008  
106008  
107008  
108008  
109008  
110008  
111008  
112008  
113008  
114008  
115008  
116008  
117008  
118008  
119008  
120008  
121008  
122008  
123008  
124008  
125008  
126008  
127008  
128008  
129008  
130008  
131008  
132008  
133008  
134008  
135008  
136008  
137008  
138008  
139008  
140008  
141008  
142008  
143008  
144008  
145008  
146008  
147008  
148008  
149008  
150008

**BALCON DE FACE**

151008  
152008  
153008  
154008  
155008  
156008  
157008  
158008  
159008  
160008  
161008  
162008  
163008  
164008  
165008  
166008  
167008  
168008  
169008  
170008  
171008  
172008  
173008  
174008  
175008  
176008  
177008  
178008  
179008  
180008  
181008  
182008  
183008  
184008  
185008  
186008  
187008  
188008  
189008  
190008  
191008  
192008  
193008  
194008  
195008  
196008  
197008  
198008  
199008  
200008  
201008  
202008  
203008  
204008  
205008  
206008  
207008  
208008  
209008  
210008  
211008  
212008  
213008  
214008  
215008  
216008  
217008  
218008  
219008  
220008  
221008  
222008  
223008  
224008  
225008  
226008  
227008  
228008  
229008  
230008  
231008  
232008  
233008  
234008  
235008  
236008  
237008  
238008  
239008  
240008  
241008  
242008  
243008  
244008  
245008  
246008  
247008  
248008  
249008  
250008  
251008  
252008  
253008  
254008  
255008  
256008  
257008  
258008  
259008  
260008  
261008  
262008  
263008  
264008  
265008  
266008  
267008  
268008  
269008  
270008  
271008  
272008  
273008  
274008  
275008  
276008  
277008  
278008  
279008  
280008  
281008  
282008  
283008  
284008  
285008  
286008  
287008  
288008  
289008  
290008  
291008  
292008  
293008  
294008  
295008  
296008  
297008  
298008  
299008  
300008

**BALCON DE COTE**

301008  
302008  
303008  
304008  
305008  
306008  
307008  
308008  
309008  
310008  
311008  
312008  
313008  
314008  
315008  
316008  
317008  
318008  
319008  
320008  
321008  
322008  
323008  
324008  
325008  
326008  
327008  
328008  
329008  
330008  
331008  
332008  
333008  
334008  
335008  
336008  
337008  
338008  
339008  
340008  
341008  
342008  
343008  
344008  
345008  
346008  
347008  
348008  
349008  
350008  
351008  
352008  
353008  
354008  
355008  
356008  
357008  
358008  
359008  
360008  
361008  
362008  
363008  
364008  
365008  
366008  
367008  
368008  
369008  
370008  
371008  
372008  
373008  
374008  
375008  
376008  
377008  
378008  
379008  
380008  
381008  
382008  
383008  
384008  
385008  
386008  
387008  
388008  
389008  
390008  
391008  
392008  
393008  
394008  
395008  
396008  
397008  
398008  
399008  
400008

**LOGES D'AVANT SCENE**

1 2 3 4 5 6 7 8 9 10 11 12 13 14 15 16 17 18 19 20 21 22 23 24 25 26 27 28 29 30 31 32 33 34 35 36 37 38 39 40 41 42 43 44 45 46 47 48 49 50 51 52 53 54 55 56 57 58 59 60 61 62 63 64 65 66 67 68 69 70 71 72 73 74 75 76 77 78 79 80 81 82 83 84 85 86 87 88 89 90 91 92 93 94 95 96 97 98 99 100

**Location** ouverte de 9 h 30 à 13 h et de 14 h 30 à 17 h :

— à partir du MERCREDI pour le Samedi et du JEUDI pour le Dimanche.

Par téléphone (57.15.47) de 15 à 17 h le premier jour de location ; les jours suivants aux heures habituelles.

La location est fermée à 12 h au lieu de 13 h les dimanches et jours fériés.

**AVIS IMPORTANT.** — Toute commande téléphonique non retirée 1/4 d'heure avant la représentation pourra être annulée.



ARMES DE CHASSE  
ET DE TIR

**HENRY-HURET**

49, Rue de Paris - LILLE

TÉLÉP. : 55.06.40

**COUTELLERIE  
RASOIRS ÉLECTRIQUES**



**PIERRE  
FENART**

charbons  
mazout

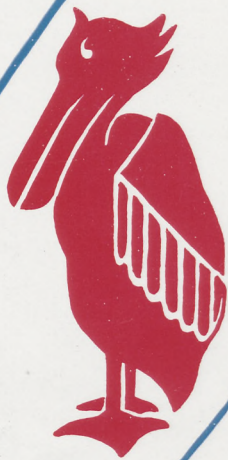
qualités soignées

60, rue de Loos  
8, rue Courtois

bureaux de commande:  
angle rue de Paris et  
rue des ponts de Comines

LILLE TEL: 57.37.36

bière  
prestige  
de  
France



# PÉLICAN

BRASSERIES PÉLICAN Boulevard de Lorraine LILLE