

THEATRES MUNICIPAUX DE LILLE

*Bohème
2 et 3 avril*



SAISON 1965.1966

LINO-GAMBETTA

LE SPÉCIALISTE
DU REVÊTEMENT DE SOL

VISITEZ SON RAYON **TAPIS**

14, RUE LÉON GAMBETTA
LILLE

PRÈS PRÉFECTURE
TÉL. : 57.10.94

Allo : 57-27-04

"TAXIS-VEDETT"

*A Votre Service de
JOUR et de NUIT*

Service ambulance :

agréé par la sécurité sociale
et tout organisme similaire

2-4, Rue de la Tranquillité - LILLE

FOURRURES

À la Martre de France

10, RUE DU MARCHÉ. LILLE

PRÈS DE LA RUE GAMBETTA

(Tram. B et Aut. 7)

RAYON SPÉCIAL DE VÊTEMENTS CUIR ET DAIM SUR MESURES

TÉL. : 54.98.55
C.C.P. LILLE 40.20



L'OPÉRA DE LILLE

Photo X

CENTRAL TOURISME

6, Rue de Pas - LILLE

Téléphone : **57.48.10**

VOYAGES ORGANISÉS
EXCURSIONS - CROISIÈRES

Agent agréé : AIR-FRANCE, S. N. C. F.,
C^o GÉNÉRALE TRANSATLANTIQUE, etc.

Délivre sans frais tous billets

CHEMIN DE FER - AVIONS - PAQUEBOTS

RESTAURANT et POISSONNERIE

A L'HUITRIÈRE

3, rue des Chats Bossus
LILLE tél. 55.43.41

*fondée en 1880,
même direction depuis 1907*

**HUITRES
HOMARDS
LANGOUSTES**

*et tous les produits
de la mer*

UNE DES PLUS BELLES CAVES DE FRANCE

Spécialiste de la Danse depuis 1823



CHAUSSENS DE DANSE
MAILLOTS — COLLANTS — TUTUS

*En vente
dans toute bonne maison
d'articles de sports ou spécialisée*

*Catalogue illustré
franco
42, faub. Montmartre - PARIS (9^e)*

Publ. André Marisse

INSTRUMENTS DE MUSIQUE

G. TERRIEN

30, GRAND'PLACE, 30 - LILLE
MAISON FONDÉE EN 1904 A TOURCOING

Toutes Éditions Musicales

Direction . . .

Alexandre VANDERDONCKT
Directeur Artistique

Raymond REGIBO
Administrateur

et Chefs de Service . . .

. . . pour la Scène . . .

Edgar DUVIVIER
Régisseur général - Metteur en Scène

Paul PLAISANT
Metteur en scène d'Opéra

André DUHAMEL
Henry KIEVAL
Régisseurs Artistiques

Claude CETIN
2^{ème} Régisseur d'Opéra

Gérard FOUCHARD
2^{ème} Régisseur d'Opérette

Michel ALBAN, *Assistant - Metteur en scène*

l'Orchestre . . .

Gustave CLOEZ de l'Opéra
Directeur de la Musique

Paul WOESTYN
2^{ème} Chef d'Orchestre

Jean ALLARD
Régisseur

la Danse . . .

Willy CERULLO
Maître de Ballet - Chorégraphe
Jacqueline FOUCHARD
Assistante - Régisseur

les Chœurs . . .

Marcelle COIBA
Chef des Chœurs

Rosine MORANT
Chef Adjoint

Chef costumier
André LAFORGÈRE

Postiches et Perruques
Raymond VERVLIET

Décors
Marcel CLICTEUR

Luminaire
Eugène CHAVAL

Machinerie

Alphonse DEPLANCKE
Victor BLOMME

Contrôle Raymond DEHERTOGH *Contrôleur général*

*Des hommes de métier
au service
des hommes de goût*

Renaud
Bayard

Premier Spécialiste habilleur

32-34, rue Faidherbe

LILLE

S.N.F.I.

APPARTEMENTS

NEUFS

7, rue Gustave-Delory

LILLE

Tél. 57.31.58



Monique de PONDEAU

Photo Vallois, Paris

SPÉCIALITÉ DE DRAGÉES POUR BAPTÊMES ET COMMUNIONS
CADEAUX - CHOCOLAT EXTRA - CONFISERIE FINE

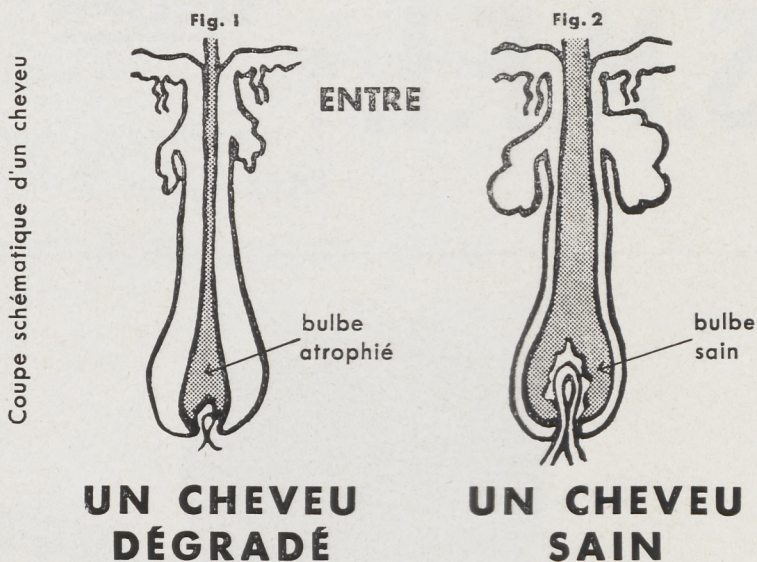
M. VANDERDONCKT

Madame Wallerand, Succ.

5, Rue du Priez
Tél. : 55.02.33

Près de la Gare
LILLE

LA DIFFÉRENCE



Comparez le bulbe atrophié de la Fig. 1 — par suite d'obstruction folliculaire — avec le bulbe de la Fig. 2 — qui est un cheveu sain...

*
**

Démangeaisons, pellicules, cheveux gras, secs, cassants ou fourchus, chutes abondantes suivies de périodes de rémission sont, quelquefois, des manifestations d'auto-défense du système capillaire, mais **TOUJOURS** des signes **CERTAINS** de **CALVITIE PRECOCE**.

Si votre état capillaire vous inquiète, **CONSULTEZ IMMEDIATEMENT L'INSTITUT CAPILLAIRE INTERNATIONAL**, 16, rue Faidherbe à **LILLE**, Tél. 55.21.15, les seuls spécialistes du cheveu, équipés de locaux ultra-modernes, appliquant les toutes récentes techniques dans le domaine capillaire.

Ce programme vous donne droit à une **CONSULTATION GRATUITE** et à trois traitements d'essai, **EGALEMENT GRATUITS**.

Studio Dufaux

C. BERNARD

LILLE - Tél. 55.41.58

PHOTO - CINÉMA
PORTRAITS D'ENFANTS
TRAVAUX D'AMATEURS

3, Rue de la Bourse (près du Ritz)

142, Rue Léon-Gambetta (ouvert le dimanche matin)



André DRAN

Photo X

GAMBETTA-TROUSSEaux
333, RUE GAMBETTA
LILLE

DRAPS - LINGERIE - AMEUBLEMENT - RIDEAUX

Installation et devis sur demande

Téléphone : **54-75-61**

Directement du Producteur au Consommateur

CRÉDIT
DU
NORD

*La plus importante
Banque régionale
de France*

LILLE

LA VIE DE BOHÊME

Analyse

ACTE I. — LA MANSARDE (L'action se passe en 1840).

Rodolphe, poète, et Marcel, peintre, habitent une pauvre mansarde. Nous sommes en hiver, la veille de Noël, il fait froid, la cheminée bâille, sans feu. Les deux bohèmes ont les poches vides. Marcel qui travaille à un tableau qu'il intitule pompeusement : « Le Passage de la Mer Rouge », propose de le donner en pâture à la cheminée. Mais Rodolphe fera plutôt le sacrifice du drame qu'il vient d'écrire et les voici, tous deux, essayant de se chauffer au maigre feu que produisent les feuilles de papier.

La porte s'ouvre, Colline, le philosophe, entre gelé, transi. Lui aussi n'a plus le sou. Il prend place autour du feu. Bientôt, les dernières feuilles de papier sont dévorées, la flamme diminue...

Mais Schaubard, musicien, le dernier du quatuor, arrive, apportant miraculeusement toutes sortes de provisions. Ses trois amis n'en croient pas leurs yeux ! Il leur explique que la prospérité lui vient d'un Anglais original qui lui demanda de faire de la musique devant son perroquet jusqu'à ce que trépassât l'animal ! Trois jours entiers, il joua ! Fort heureusement il se débarrassa du volatile en lui faisant absorber un bouquet de persil !

Il emmènera tout le monde au Quartier Latin.

Quelqu'un vient troubler la fête. C'est Benoît, le propriétaire qui réclame le loyer du trimestre. On le fait asseoir, on lui fait boire de nombreuses rasades et, profitant de sa griserie, Rodolphe lui prend sa quittance. Ensuite, sous le coup d'une feinte indignation, on le chasse avec force bourrades.

Marcel, Schaubard, Colline, s'en vont. Rodolphe les rejoindra lorsqu'il aura achevé d'écrire un article pour le journal « Le Castor ».

On frappe à la porte, Mimi, voisine de palier, est sans lumière. Mais elle est prise de suffocation, elle tousse et s'évanouit brusquement. Elle revient bientôt à elle. Rodolphe, sur qui elle produit une forte impression, lui subtilise adroitement sa clef et voici les deux jeunes gens se faisant de mutuelles confidences et, également, l'aveu de leur amour.

Mimi sera de la fête. Elle accompagnera Rodolphe et tous deux partent rejoindre leurs compagnons.

ACTE II. — LE REVEILLON (Au Quartier Latin).

Il y a foule. Le Quartier Latin fête joyeusement le Réveillon. Rodolphe retrouve ses amis au Café Momus. Il leur présente Mirri ; tous s'attablent et commandent un menu plantureux.

L'infidèle Musette, suivie d'un vieux beau prétentieux et nul, vient prendre place à une table voisine. Marcel, de qui elle était l'amie auparavant, fait mine de ne pas la voir. Mais Musette, qui multiplie les extravagances pour attirer son attention, feint d'éprouver au pied une vive douleur, envoie le vieux barbon lui chercher une autre paire de bottines et se jette dans les bras de Marcel. Les deux amants sont réconciliés.

Après avoir laissé au vieux beau le soin de payer les deux additions lorsqu'il reviendra tous se mêlent à la foule et suivent la retraite aux flambeaux.

ACTE III. — LA BARRIERE D'ENFER

C'est février. Tout est couvert de neige. Le jour va se lever. Des balayeurs, des laitières, des charretiers, des paysannes passent. Et Mimi arrive. Elle tousse. Elle demande à voir Marcel dont le talent, pour l'instant, est utilisé à peindre des soldats sur la façade d'un cabaret. Elle se plaint à lui de la jalousie excessive de Rodolphe qui motive des scènes fréquentes entre les deux amants. Rodolphe l'a quittée en lui disant que tout était fini. Marcel promet de parler à Rodolphe. Mimi feint de s'éloigner et se cache derrière un arbre, tandis que Rodolphe sort du cabaret.

Marcel lui reproche son caractère. Tout en accusant Mimi de prendre des airs provocants vis-à-vis des passants, Rodolphe avoue qu'il l'aime toujours. La pauvre est si malade. Une toux implacable la brise, la torture et dans sa chambre il n'y a pas de feu. Mimi écoute tout cela, désespérée. Bientôt sa toux incessante et ses sanglots trahissent sa présence. Rodolphe la prend dans ses bras et cherche à la consoler.

Dans le cabaret on entend, tout à coup, Musette qui rit aux éclats, Marcel jaloux à son tour, y court rapidement.

Et c'est ici que commence le très beau quatuor qui termine l'acte et qui est admirablement conçu. Musette et Marcel s'invectivent et se séparent, tandis que Rodolphe et Mimi, réconciliés, s'en vont au bras l'un de l'autre.

THEATRES MUNICIPAUX DE LILLE (Régie municipale)

Directeur artistique : A. VANDERDONCKT

OPÉRA

Samedi 2 Avril 1966 (soirée) — Dimanche 3 (matinée)

LA VIE DE BOHÊME

Comédie lyrique en 4 actes, d'après MURGER, par GIACOSA et ILLICA

Version française de Paul FERRIER

Musique de G. PUCCINI

Editions HEUGEL et C^o

DISTRIBUTION

Rodolphe MM. André DRAN

Marcel Robert MASSARD

Colline Michel ROUX

Schaunard André JONQUÈRES

Saint-Phar Michel HENRY

Mimi M^{mes} Monique de PONDEAU

Musette Elyane DEBATISSE

Benoît MM. Henri COUSSY

Parpignol Alexandre CALVANI

Direction musicale : Gustave CLOEZ

Mise en scène : Paul PLAISANT

Durée du spectacle : 3 h. 20 environ — 3 entr'actes

Analyse (suite)

ACTE IV. — LA MANSARDE (Même décor qu'au 1^{er} acte).

Marcel est à nouveau devant son chevalet, tandis que Rodolphe écrit. Les deux amis font semblant de prendre d'un cœur léger leur infortune : Mimi et Musette les ont quittés. Mais, bientôt les souvenirs des jours heureux les assaillent, ils sont tristes et leur émoi est grand.

Schaunard et Colline viennent les rejoindre. Tous sont, encore une fois, démunis d'argent. Pour tromper leur faim, ils se livrent à toutes sortes d'extravagances comiques, lorsque la porte s'ouvre brusquement : Musette, dans une grande agitation, leur apprend que Mimi est là, sur le seuil, sans connaissance. On la porte sur une couchette. Elle reprend ses sens. La pauvre Mimi est bien malade. Musette, accompagnée de Marcel, va vendre ses bijoux afin de prévenir le médecin et de lui acheter un manchon pour réchauffer ses mains. Colline enlève sa redingote, lui aussi s'en séparera pour procurer un peu d'argent à Mimi. Ils rentrent au bout d'un instant. Le docteur va venir. Mimi, avec une joie enfantine, prend le manchon. Musette lui fait croire que c'est Rodolphe qui le lui offre. Et Mimi s'assoupit peu à peu, comme si elle dormait... les mains dans son manchon. Schaunard s'aperçoit tout à coup qu'elle est morte. Il en fait part à ses amis. Rodolphe devine la vérité en voyant leurs regards embarrassés, il se jette en pleurant sur le corps de Mimi, et tous laissent alors librement couler leurs larmes.

Prochains spectacles prévus

OPÉRA DE LILLE

Samedi 30 Avril
soirée

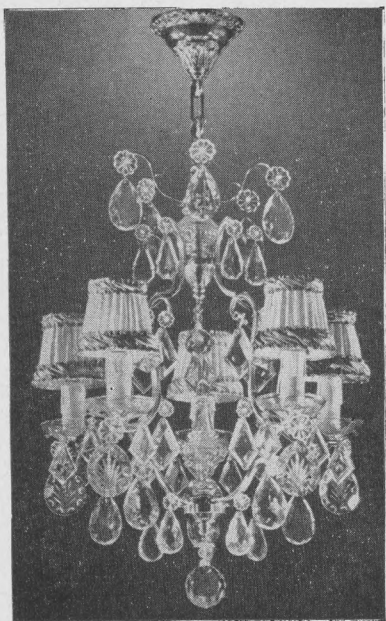
GALA DE LA SOCIÉTÉ NATIONALE DES ANCIENS
ET AMIS DE LA GENDARMERIE
(GROUPE NORD)

CARMEN

THÉÂTRE SÉBASTOPOL

Samedi 9 Avril
soirée
Dimanche 10 Avril
matinée et soirée
Lundi 11 Avril
matinée

LES CLOCHES DE CORNEVILLE



NORD LUMIÈRE

100, Rue Nationale
LILLE - Tél. : 54.70.82

expose sur 300 m²

Les plus beaux Luminaires
"style" et "moderne"
de France

Même maison :

101, Rue Gantois - LILLE

VÊTEMENTS



E^{TS} LOUPIE

272-274, Rue Léon Gambetta

LILLE

Pacofa

M. Verkindère & L. Biermans

Papiers Couchés
et de Fantaisie

94, Rue de la Lys

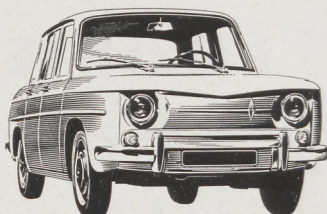
HALLUIN (NORD)

Tél. **78.52.02**



Robert MASSARD

Photo Teddy PIAZE, Paris



Tél. 57.32.09



RENAULT

Service dans les plus brefs délais

TRAVAUX D'ENTRETIEN MÉCANIQUE

CARROSSERIE

CADEAUX A CHAQUE ACHETEUR

Halles Centrales

33, r. Alphonse Mercier, LILLE

UNE SEULE MAISON A LILLE

97

Habillez-vous
à vos mesures...

CHEZ

**HENRY
THIÉRY** *

*Le Spécialiste de la
Mesure Industrielle*

dans une collection de 1500 tissus

EN PURE LAINE PEIGNÉE
**LE COSTUME
A VOS MESURES
250^F - 280^F**

LIVRAISON 3 JOURS

Le Spécialiste de la Mesure Industrielle *

34-36, rue Neuve - LILLE
17 bis, rue Auber, Paris 9^e

En faisant vos achats et essayages le matin
vous bénéficierez d'un escompte de

3 %

* marques déposées

34-36 RUE NEUVE



Vous aimez le Théâtre

Adhérez aux

AMIS DE L'ART LYRIQUE

CNAL Région Nord

8, Place Sébastopol — LILLE

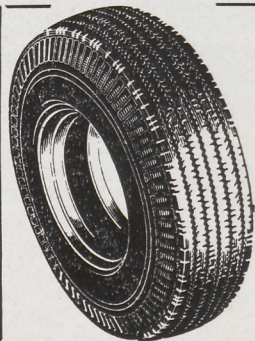
C. C. P. 640.44 LILLE Cotisation 8.00

Publicité offerte par les Établissements NORD-LUMIÈRE



Elyane DEBATISSE

Photo Vallois Paris



ETS VULCANORD

PNEUMATIQUES NEUFS, RECHAPÉS, OCCASION, TOUS USAGES

177, RUE D'ARTOIS - LILLE

TÉLÉPH. 53.08.41

RÉPARATIONS
RECAOUTCHOUTAGE
TRAVAIL GARANTI



Collection

DISQUES-SPECTACLE

* Pour la première fois sur disques, **2** grandes œuvres lyriques :

GUILLAUME TELL (Rossini)

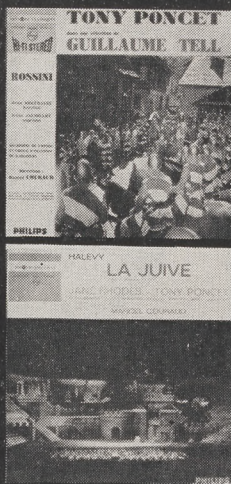
Avec : **Tony Poncet, Jean Borthayre et Irène Jaumillot.** Chœur d'Oratorio de Karlsruhe, dir. Erich Werner. Orchestre de l'Opéra de Karlsruhe, dir. **Marcel Couraud.**

Mono 77.419 - Stéréo : 835.496

LA JUIVE (Halévy)

Avec : **Tony Poncet, Jane Rhodes, Denise Monteil, Gérard Serkoyan, Bernard Demigny et Robert Andreozzi.** Chœur de l'Opéra. Orchestre de l'Opéra de Karlsruhe, dir. **Marcel Couraud.**

Mono : 2.336 - Stéréo : 835.213



Quelques autres prestigieux enregistrements :

* AIDA (Verdi)

Avec : **Tony Poncet, Irène Jaumillot, Elise Kahn et Oswald Kobberl.** Chœurs, orchestre, fanfare et danseurs, dir. **Robert Wagner.** Mono : 2.244 - Stéréo : 835.131

* LA BELLE HELENE (Offenbach)

Avec : **Jane Rhodes, Bernard Plantey, Jean Giraudeau, Michel Hamel, Jacques Doucet, Bernard Demigny, Andrine Forli, Robert Andreozzi et Jean-Paul Vauquelin.** Orchestre, dir. **Manuel Rosenthal.** Mono : 563 - Stéréo : 835.483

* LES CONTES D'HOFFMANN (Offenbach)

Avec : **Tony Poncet, Gisèle Vivarelli, Colette Lorand, René Bianco, Eva Rehfuss, Robert Andreozzi, Hans von Welz et Claude Nollier.** Chœurs, orchestres, danseurs et bruitages, dir. **Robert Wagner.** Mono : 2.282 - Stéréo : 853.158

* FAUST (Gounod)

Avec : **Tony Poncet, Irène Jaumillot, René Bianco, Jacqueline Broudeur.** Chœur, orchestre et danseurs de l'Opéra de Karlsruhe, dir. **Marcel Couraud.**

Mono : 2.283 - Stéréo : 835.159

PHILIPS

Essayez le **NOUVEAU**
Corset
Supp-Form
3x3



**son confort
vous étonnera**

- 3 avantages**
de "coupe amincissante"
a - amincisseurs à la taille
= taille bien marquée
b - amincisseurs sous-hanches
= hanches affinées, SUPP-FORM ne remonte pas
c - baleinage de soutien horizontal
= aucune fatigue que vous soyez debout ou assise

- 3 avantages de qualité extra**
d - baleinage spirale tout inox incassable
= quel confort !
e - agrafage de luxe inox sur velours
= finis pincement et noircissement !
f - tissu extra-résistant aux lavages répétés
sergé pur coton, fleuré 2 tons de "rose aurore"
= SUPP-FORM est le plus sain et le plus élégant des corsets

- 3 avantages "à vos mesures"**
- | | devant | dos | prix max. |
|---------|--------|-------|-----------|
| n° 5177 | 28 cm | 36 cm | 42,40 NF |
| n° 6177 | 31 cm | 40 cm | 47,20 NF |
| n° 7177 | 34 cm | 44 cm | 51,80 NF |

Grande ou petite, il y a un "Supp-Form" à votre taille et 9 raisons d'être satisfaite

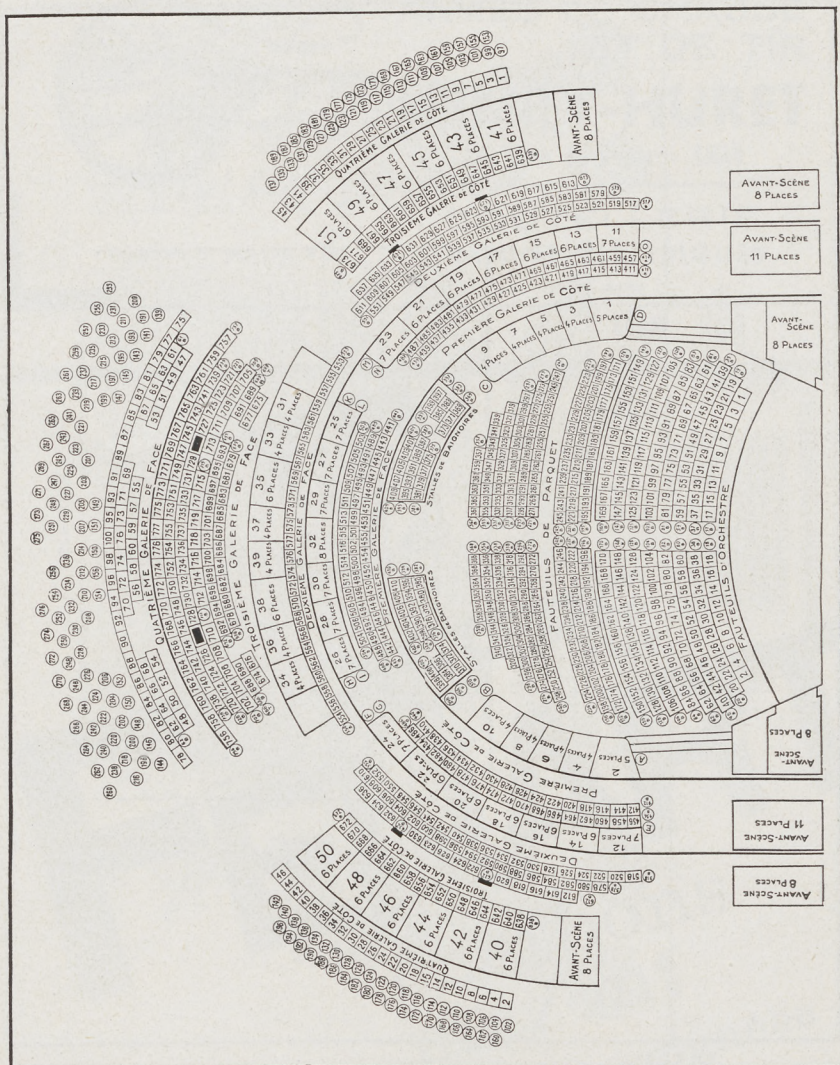
Renseignez-vous
chez votre Corsetière
ou écrivez à

CORSETS SUPP-FORM

29, rue Monseigneur Piedfort à CALAIS (P-d-C)

pour recevoir la documentation complète

Théâtre de l'Opéra - Tél. location 55.48.61



Location ouverte (**sauf le lundi**) de 9 h 30 à 13 h et de 14 h 30 à 17 h, dès le **MARDI** pour les représentations des Vendredi, Samedi, Dimanche et dès le **VENDREDI** pour le Jeudi suivant.

Téléphone (55.48.61) aux heures normales de location, à partir du **MERCREDI** pour les Vendredi, Samedi, Dimanche et du **VENDREDI** à 15 h pour le Jeudi.

Bureaux fermés à 12 h au lieu de 13 h les dimanches et jours fériés.

AVIS IMPORTANT. — Toute commande téléphonique non retirée 1/4 d'heure avant la représentation pourra être annulée.



ARMES DE CHASSE
ET DE TIR

HENRY-HURET

49, Rue de Paris - LILLE

TÉLÉP. : 55.06.40

COUPELLERIE
RASOIRS ÉLECTRIQUES



**PIERRE
FENART**

charbons
mazout

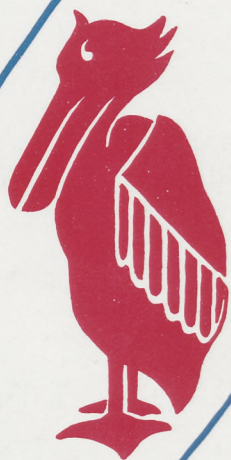
qualités soignées

60, rue de Loos
8, rue Courtois

bureaux de commande:
angle rue de Paris et
rue des ponts de Comines

LILLE TEL: 57.37.36

bière
prestige
de
France



PÉLICAN

BRASSERIES PÉLICAN Boulevard de Lorraine LILLE