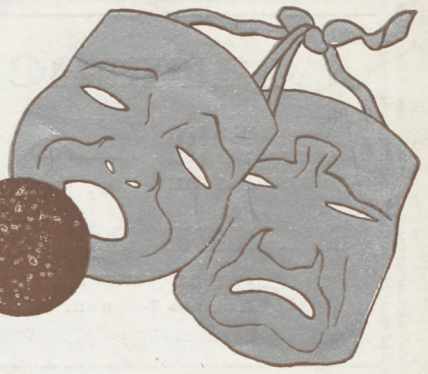


20

# L'ECHO DES THEATRES



PROGRAMME OFFICIEL  
GRAND THEATRE  
MONTPELLIER

L'ART ET L'ORIGINALITE  
DANS LA PUBLICITE

RENE REUBREZ

*Swan*  
1931

# Pharmacie Universelle

ANALYSES  
OXYGÈNE  
HOMÉOPATHIE

## L. RITTER

TÉLÉPHONE

2, Place Richebé -- LILLE

- 11.17 -

## GRANDE PHARMACIE D'ORDONNANCES

UNE SEULE QUALITÉ, LA MEILLEURE EN TOUT ET POUR TOUS  
Assurés Sociaux, Blessés de Guerre, Blessés de l'Industrie, etc.

Compte Chèques Postaux 2263 Lille



# PHONOS

PATHE - ODEON

COLUMBIA -- GRAMOPHONE

PARLOPHONE - POLYDOR

COMPTOIR  
GENERAL des

# MACHINES PARLANTES

Succursales de

LILLE } A - 63, Rue de Béthune  
          } B - 2, Rue Neuve  
          } C - 24, Rue Neuve

ROUBAIX, 99, Grand'Rue

# DISQUES



Après le Spectacle

## SOUPEURS

TAVERNE - BRASSERIE DE

# LA BOURSE

PLATS ALSACIENS - RESTAURANT

## Bières "Excelsior"

et Pilsen-Urquell d'origine

— : SALLE DE BILLARDS : —

# à jeanne d'arc

TAILLEUR  
CHEMISIER  
60, RUE NATIONALE  
LILLE

Jeudi 21 Janvier 1932.

N° 69

## L'ECHO DES THEATRES

RENÉ REUBREZ\*, Directeur - 61, rue de Béthune, LILLE  
R. C. Lille 1363 - 17<sup>me</sup> Année - Téléphone 41.82



**SAISON 1931 - 1932**

**LOCATION DU GRAND THÉÂTRE : Téléphone 42.98**

Illustrations de SIMONS

**PIANOS - PHONOS - DISQUES - T. S. F.**



### SCRÉPEL-POLLET

*73, Rue Esquermoise*

Tél. 47.23

LILLE

*138, Grande-Rue*

Tél. 4.34

ROUBAIX

Après le Théâtre, à

# BELLEVUE

LE PLUS BEAU CAFÉ DE FRANCE

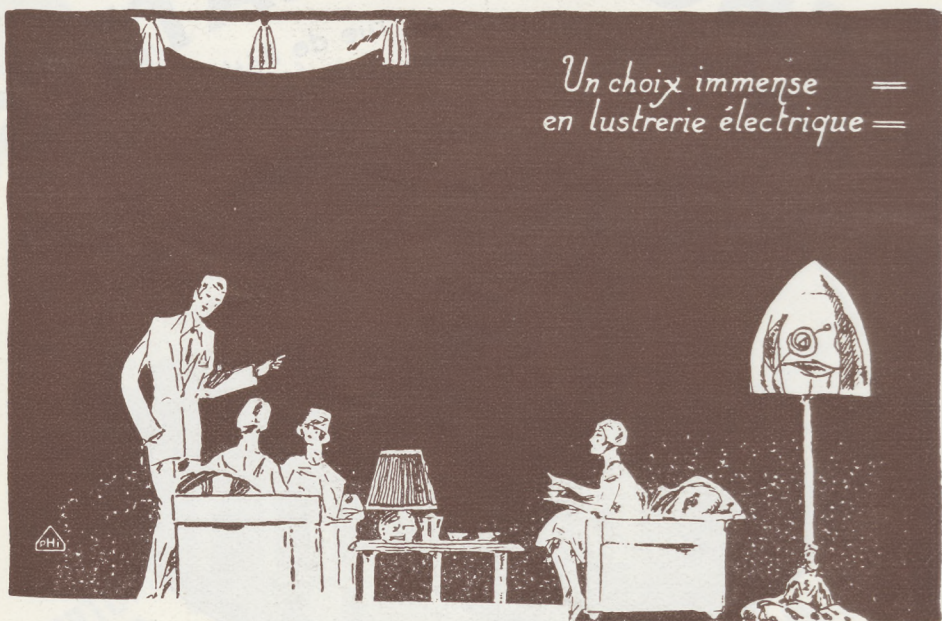
Les Bières réputées "Excelsior"

LES BIÈRES D'ORIGINE

Urquell-Pilsen et Spatenbraü



PLATS FROIDS  
DE BRASSERIE



*Un choix immense  
en lustrerie électrique*

**F. A. C. E. N.**

Anc. Établissements BOUCHERY

Tél. 14.46 et 32.07

**1 et 3, Rue Sans-Pavé - LILLE**

**NORA**  
*Prenez plutôt un Nora*  
**NORA**

DISTRIBUTEUR  
POUR LA RÉGION DU NORD  
F.A.C.E.N.

**F. A. C. E. N.**

**1 et 3, Rue Sans-Pavé - LILLE**

TELEPHONES 14.46 — 32.07



Ph. Martinetto, Grenoble.

M. ELLIS  
1<sup>er</sup> Chef d'Orchestre.

**Maurice LA FLIZE & C<sup>ie</sup>**

2, Av. Verdi - LA MADELEINE

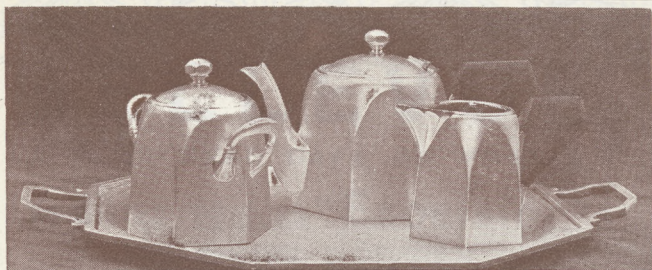
Téléphone 59.40

**Ateliers d'art**

**Mobilier d'art**  
**Décoration moderne**  
**Architecture intérieure**

Galerie d'exposition :

16, r. Thiers, LILLE - Tél. 74.65



FABRIQUE DE COUVERTS  
ET D'ORFÈVRE

SERVICES DE TABLE  
à Thé, à Café, à Dessert

**S. MAIMONE** 30, QUAI DE LA BASSE-DEULE LILLE  
TÉLÉPHONE 22.18

*La permanente*

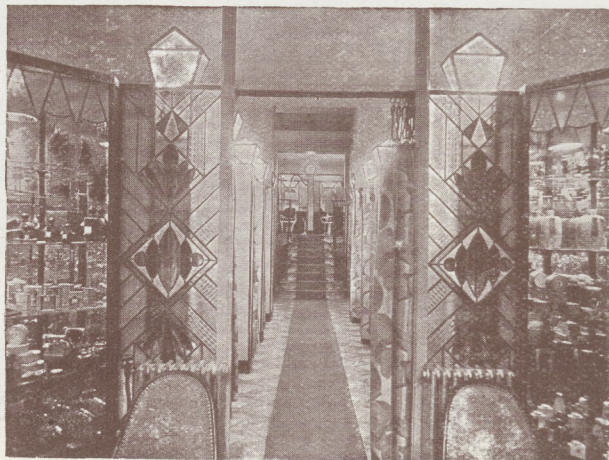
*:: de l'élite ::*

**La Nouvelle**

**Bouclette  
GALLIA**



*Thénin*



L'entrée des Salons

59, Rue Faidherbe, Tél. 31.75 et 80, Rue de l'Hôpital Militaire, Tél. 37.12, LILLE

## Société Française du Cuivre

Appareils d'Éclairage  
à PÉLECTRICITÉ

Cuivre. — Bronze. — Fers forgés

RÉCHAUDS A GAZ

CUISINIÈRES ET FOYERS ARTHUR MARTIN

Établissements

**TORCK Frères**

2, Square Morisson

Téléphone 49.54

LILLE

Leurs dernières nouveautés **Cuisinières Mixtes gaz et charbon avec retour de flammes cheminées "Ariane" récupération intégrale**



M. LEMPERS

Chef d'Orchestre.

Ph. Eck, Alger.

## Brasserie Flamande

LILLE

(A côté du Printemps)

Vieille Cuisine Française — Cave Renommée — Les Meilleures Bières  
EXPORT PÉLICAN, DORTMUNDER, UNION-BIER, GUEUZE-LAMBIC

## CAFÉ - BRASSERIE

Restaurant à la Carte  
(Connu pour ses Spécialités)

La Maison où l'on mange bien

# FASHIONABLE

77 et 89, Boulevard de la Liberté, LILLE

**DAMES - MESSIEURS - ENFANTS** **HABILLE CHIC**

Spécialité de COSTUMES de CÉRÉMONIES et ROBES de SOIRÉES

HAUTE COUTURE

Se recommande par sa coupe impeccable, la qualité de ses tissus et le fini de ses vêtements

# PIANOS "ODÉOLA"

51, BOULEVARD DE LA LIBERTÉ, LILLE

Le Piano  
des connaisseurs

Le Piano  
de l'Élite



Représentant  
des Pianos  
**ERARD**

(La plus ancienne  
Maison de PIANOS  
fondée en 1780)

Piano à queue ERARD  
Nouveau modèle extra réduit 7 octaves 1/4

Les PIANOS ERARD sont choisis par les plus grands Maîtres contemporains : Paderewski, Francis Planté, Vincent d'Indy, Yves Nat, etc.

**"ODÉOLA" possède toutes les Marques de Pianos.**

Location depuis 50 francs par mois. — Facilités de paiement

**OFFICE DES** TÉLÉPHONE N° 26.95  
**E. SIRONET, Directeur**

120, Rue des Postes  
.. LILLE ..

**RECHERCHES**

**RECHERCHE** DE PREUVES ET TÉMOINS D'INCONDUITE, EMPLOI DU TEMPS, RELATIONS, DÉPENSES.

**SURVEILLANCE** DISCRÈTE ET FILATURE PARTOUT DE PERSONNES SOUPÇONNÉES D'INFIDÉLITÉ, etc.

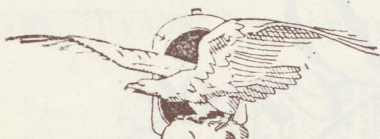
**RENSEIGNEMENTS** CONFIDENTIELS EN VUE DE MARIAGE, SUR FAMILLE, DOT, SANTÉ, etc.

MAISON DE CONFIANCE ABSOLUE, FONDÉE EN 1901



Ph. G.-L. Manuel, Paris.

M. CHARLES MAHIEUX



Téléphone : **24.03**

**CHENARD & WALCKER**

FILIALE

111-113, Boulevard de la République

**LA MADELEINE-LILLE**



ONDULATION } Eugène: 150 fr.  
PERMANENTE } Maier: 200 fr.

(Shampooing et mise en plis compris)

SEUL APPAREIL PERMETTANT  
LE CONTROLE DU CHAUFFAGE

10 Salons  
particuliers

**VALENTINE & ALBERT**  
3 Médailles et Diplômes

14, rue Basse  
Tél. 59.79 LILLE

*Les Spécialités  
régionales  
les plus réputées*



*Gaufres fourrées  
Caramels, Chocolats  
Amandes Princesses*



# MEERT

**UN SALON DE THÉ SELECT**

**Des Baptêmes Grand Luxe.**

**DES GATEAUX. - DES GLACES  
DES CHOCOLATS**

27  
Rue Esquermoise  
(SALON DE THÉ)  
Tél. 7.35

**Des Friandises appréciées des  
Gourmets.**

114, Rue Nationale, LILLE Tél. 14.12

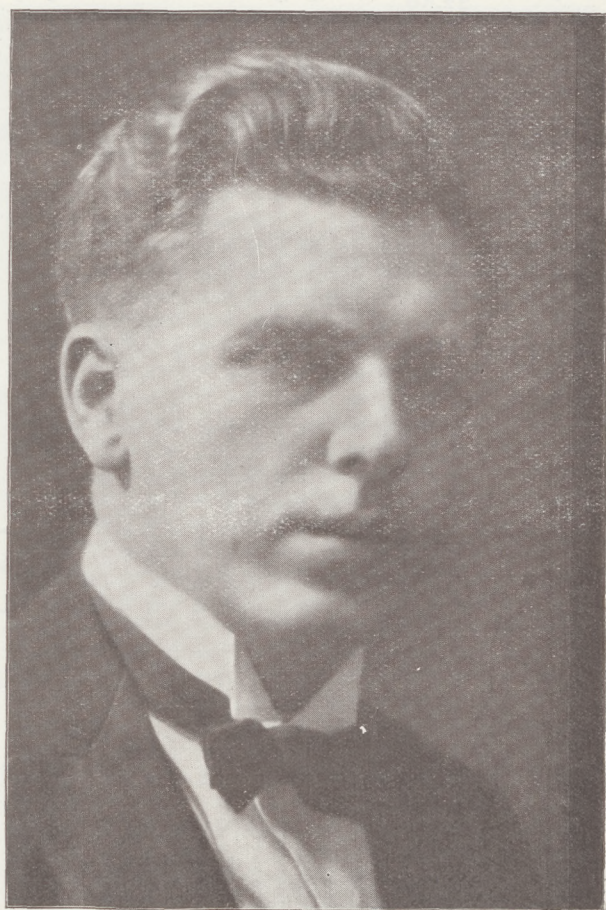
HAUTE MODE



*Madame Renée*

CHAPEAUX DE VILLE  
CÉRÉMONIES, SPORT

18, Rue Anatole France -- LILLE (près le Grand Théâtre) -- Téléph. 67.50



Ph. Van Iconem, Bruxelles.

M. BROQUET

NETTOYAGE  
— A SEC —  
DE TOUS  
VÊTEMENTS

TEINTURE - NETTOYAGE

.....  
**LES Gobelins Lillois**

78 bis, Boulevard de la Liberté, LILLE

TEINTURE  
DE TOUTE  
NUANCE A  
l'Échantillon

# **VOYAGES - EXCURSIONS**

## **AGENCE LUBIN**

FONDÉE EN 1874

**21, Rue Faidherbe, LILLE**

Tous billets de chemins de fer  
— Passages maritimes —

Téléph.  
22.50

Voyages particuliers à forfait  
Projets et devis sur demande

# **PIANOS PLEYEL**

**PHONOGRAPHE PLEYEL**

Le nouvel amplificateur pour Salons  
Reproduction parfaite de la réalité



Téléphone  
76-27  
76-28



# **J. GRAS**

*36, Rue Faidherbe, LILLE*

LE PLUS GRAND CHOIX D'APPAREILS ET DE DISQUES  
GRAMO - COLUMBIA - ODÉON - ÉDISON  
PARLOPHONE - POLYDOR - BRUNSWICK

**Tailleurs - Chemisiers**

Tél. 63.25

**VÊTEMENTS ET  
TROUSSEAUX**

• Spécialité de  
**Vêtements d'Enfants**

**Minet Frères**  
6  
Rue des Manneliers  
**LILLE**



M<sup>lle</sup> DUMONT

GRANDE CHEMISERIE POUR HOMMES ET JEUNES GENS

Fondée  
en 1871

**AU PROGRÈS**

Fondée  
en 1871

M<sup>ON</sup> NOIZET  
15, RUE NEUVE, 15  
LILLE

SPÉCIALITÉ DE CHEMISES SUR MESURE  
COUPE ÉLÉGANTE — FAÇON SOIGNÉE  
PRIX MODÉRÉS

# E. WERNER

Ch. VILCOQ, Successeur

MAISON DE CONFIANCE

JOAILLIER

MONTRES DE PRÉCISION

ORFÈVRE

**24, Rue Nationale - LILLE**

CHOIX SUR DEMANDE

TÉLÉPHONE 24.08



*Le Spécialiste  
de l'Habit  
et du  
Smoking*

*Victor Membré*  
TAILLEUR DAMES & MESSIEURS

123

Rue Nationale

LILLE

(près la place de Strasbourg)

Téléphone 44.12



PATISSIER

CONFISEUR

GLACIER

Boîtes et Fantaisies Artistiques

*G. Paul*

6, Place de Strasbourg

TÉL. 41.74

LILLE



Ph. Burs, Bruxelles.

M<sup>lle</sup> O. MIRY



Tigre d'après N. Gvokudo

ORPHEE



**JEUX**

**TOUTES LES DERNIÈRES NOUVEAUTÉS**

FABRIQUE DE MASQUES ET DRAPEAUX ○ Maison de Gros

**MARCEL LAPEYRE**

Successeur de C. ROBIQUET

Salon d'Exposition permanent : 7<sup>ter</sup>, Rue de Roubaix, LILLE

**JOUETS**



Le



# "CARLTON"

Son RESTAURANT

Son BAR

HOTEL DE TOUT  
PREMIER ORDRE



La

## Femme Élégante

*commande*



*ses Fourrures*

### AU POLE NORD



**Lille**

**6, rue de Béthune**

Téléphone 30.65

**Cambrai**

**Avenue de la Victoire**

Téléphone 3 85

# COMPTOIR DU STYLO

**48, Rue Nationale, LILLE**

Téléphone 33.40



Choix complet des meilleures marques de stylos

**SWAN - WATERMAN - PARKER**

**EVERSHARP - JIF - MONTBLANC**

**LE TIGRE - ONOTO**

CADEAUX

SPECIAUX

Accessoires -- Réparations -- Prix minima

CARMEN (BIZET)



UN  
BON  
CHAPELIER

*Lefebvre*

56  
Grande-Place  
LILLE

ANALYSE

## Les Contes d'Hoffmann

Tableau I. — Prologue : *La Taverne de Maître Luther.* — Devant tous ses amis les étudiants, attablés autour de pots de punch fumant, le poète Hoffmann, sous l'empire de sa passion, et buvant pour oublier, comme en un rêve, va conter son amour ou mieux ses amours diverses, chaque fois contrariées par l'influence du génie du mal.

Au lieu d'un simple récit banal, nous assisterons au cours des actes suivants à la réalisation imaginaire de ses aventures et nous « revivrons » ce récit, au lieu de l'entendre raconter.

Tableau II. — *La poupée Olympia.* — Hoffmann aime Olympia, la fille d'un physicien Spalanzani, fabricant d'automates. Il arrive chez ce dernier, en compagnie de son fidèle compagnon Niklausse, dans l'espoir de faire sa cour, et il se trouve en présence du vieux brocanteur Coppélius, première incarnation du génie du mal, sorte de camelot sinistre, auxiliaire de Spalanzani, pour la fabrication des automates. Une grande fête a lieu pour la présentation d'Olympia aux invités. Hoffmann s'aperçoit que sa bien-aimée est d'une froideur désespérante et à peine a-t-il le dos tourné, qu'on entend un grand fracas. C'est Coppélius qui pour se venger de son associé Spalanzani, a mis en pièces la poupée Olympia; Hoffmann, épouvanté, s'aperçoit que la femme qu'il a aimée est un automate.

APRÈS LE THÉÂTRE, rendez-vous

**Taverne Excelsior**

PASSAGE DU CENTRE

**SES CHOUCROUTES - SES WELSH**

**SES SOUPES A L'OIGNON**

et grâce à une installation frigorifique unique  
**SES DÉLICIEUSES**

**Bières EXCELSIOR**

de la GRANDE BRASSERIE de Lille

ROBES DE VILLE  
ET DE SPORT  
LINGERIE FINE  
BONNETERIE DE LUXE

*Lyna*

17, Rue Neuve, LILLE

É<sup>ts</sup> GUÉLIS Frères, S.A., PARIS

**FOURRURES**

31, Rue Faidherbe - LILLE

**A L'HUITRIÈRE**

LILLE - 3, rue des Chats-Bossus - LILLE

Téléphones 99 et 71.36

LES PRODUITS DE LA MER

Le Restaurant confortable

AMEUBLEMENT  
DÉCORATION

**MERCIER  
FRÈRES**

DE PARIS

SUCCESSALE  
DE LILLE

179, Rue Nationale  
Téléphone 9.69

Consulter notre architecte  
décorateur d'intérieurs  
M. A. GOSSELIN  
qui vous établira tous  
projets et devis sans  
engagement de  
votre part



GANT NICOLET de PARIS  
33, B. Carnot, LILLE - Tél 28.26

MONTRES de PRÉCISION, LONGINES, MOVADO, ERMETO, JAEGER  
Francis DE GRAVE & Co  
13, RUE DE LA BOURSE, LILLE - Téléphone 24.83

**LES CONTES D'HOFFMANN**

Opéra fantastique en 4 actes et 5 tableaux, de J. BARBIER. — Musique de J. OFFENBACH.

DISTRIBUTION

Hoffmann.....	MM. MICHELETTI	Antonia.....	Mmes Vera PEETERS
Lindorf, Coppelius.....	PERNET	Giulietta.....	DUMONT
Dappertutto, Docteur Miracle	MAHIEUX	Olympia.....	MIRY
Crespel.....	JOBIN	Nicklausse.....	MM. JACOB
Frantz, Cochenille.....	BROQUET	Une voix.....	DEBOUVER
Pitichinaccio.....	GATTI	Schlemil.....	Metteur en scène : M. Roger LALANDE
Spalarzani.....		Herman.....	
Nathanaël.....		Luther.....	

Orchestre sous la direction de M. LEMPERS

**Lebargy**

FOURNISSEUR des Théâtres Municipaux  
d'Objets d'Art, Porcelaines, Cristaux  
LILLE - 15, Rue de Paris - LILLE

Maison ODEOLA  
Pour TAPIS, MEUBLES, DÉCORATION  
voyez 57-59, RUE NATIONALE  
TÉL.5.59 LILLE **É<sup>ts</sup> DHAINAUT S.A.**

**Maison CROMBET Sœurs & ESTERMAN** Salon de Paris

71, Rue Faidherbe, LILLE - Tél. 54.68

Ondulations Permanentes  
Tous Systèmes

Gallia, Réalistic Maier, etc.  
Résultats garantis

**RESTAURANT de PARIS**

Chez ÉLIE

52bis, RUE ESQUERMOISE  
LILLE

**MOUNIER**

Toujours et en tout les  
Dernières Nouveautés

CHEMISIER

17, rue Esquermoise, LILLE

Téléphone  
46.99

Ses chemises  
sur mesure

**COGNAC  
BISQUIT**



**Savoy-Dancing**

RENDEZ-VOUS SELECT

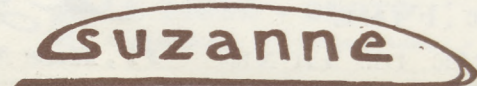
**BAR AMÉRICAIN**

de 17 h. à 20 heures

12, rue de Pas  
LILLE  
Téléphone : 67-53

Spécialité de CHAUSSURES de Cérémonie

Seul concessionnaire  
de la marque  
**ENZEL**  
Modèles déposés  
de  
PERUGIA



40, Rue Nationale, LILLE, Tél. 43.25

Toutes teintes  
assorties  
à la toilette  
livraison en  
24 heures

**Buffet Hôtel Terminus Lille**

La bonne cuisine  
française et 100.000  
vieilles bouteilles

Privatisé à 13 fr.  
Buffet froid  
Grand salon

SERVICE A LA CARTE

Maison  
P. DUBREUIL

**G. HUVIER**

Successeur

52, rue Esquermoise

LILLE

DÉCORATION

PAPIERS

PEINTS

CRETONNES

TISSUS

RIDEAUX

TÉLÉPHONE

8.96

**FOURRURES**

Pour cause d'agrandissement

(Anciennement  
61, Rue Basse)

*La Maison Léopold*

est transférée

**PELLETERIES**

18, Rue Esquermoise, LILLE

**SOLO**

1, rue de Paris  
LILLE (Carlton)  
TÉLÉPHONE 47.79



*2es*  
**cravates  
faux-cols  
articles  
de Paris**

*3011*  
**blanchissage**

*Usine de Blanchisserie*  
133-135, rue de Wazemmes  
LILLE Tél. 38.08

*Succursales*  
ROUBAIX : 16, rue Saint-Georges  
AMIENS : 7, rue de la République  
Téléphone 56



Beau blanc sur beau noir

DÉCORATION -----

AMEUBLEMENT

Georges TOUSSAINT

----- MODÈLES INÉDITS

**DANS SES NOUVEAUX MAGASINS**

LILLE :: 103, Boulevard de la Liberté :: LILLE