

THEATRES MUNICIPALUX



Manon Lescaut

11-2-65

SAISON 1964-1965

LINO-GAMBETTA

LE SPÉCIALISTE
DU REVÊTEMENT DE SOL

VISITEZ SON RAYON **TAPIS**

14, RUE LÉON GAMBETTA
LILLE

PRÈS PRÉFECTURE
TÉL. : 57.10.94

bailly

Objets d'Art

PORCELAINE

CRISTAL

ORFÈVREURIE

VERRERIE DE TABLE

PETITS MEUBLES

Listes de Mariage

46, RUE NATIONALE - LILLE

TÉL. 57.13.04

FOURRURES

À la Martre de France

10, RUE DU MARCHÉ. LILLE

PRÈS DE LA RUE GAMBETTA

(Tram. B et Aut. V)

RAYON SPÉCIAL DE VÊTEMENTS CUIR ET DAIM SUR MESURES

TÉL. : 54.98.55

C.C.P. LILLE 40.20



L'OPÉRA de LILLE

Photo X

VERSMESSEN FLEURS DE FRANCE

43, rue des Sarrazins, LILLE

228, rue Pierre-Legrand, FIVES-LILLE

TÉL. 57.32.46

TOUTES CONFECTIONS FLORALES

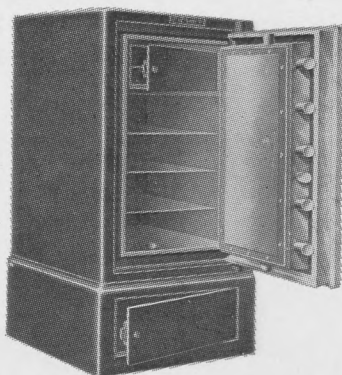
Mariages - Communions - Deuils - Cérémonies diverses

LIVRAISON A DOMICILE

FICHET

protection des personnes et des biens

22, Rue Esquermoise, **LILLE** - Tél. 55.27.10
55.35.22



Coffres - forts
tous modèles

CLÉS AU MODÈLE

Serrures de Sûreté

*pour : Appartements
Administrations
Usines, etc...*

OUVERTURE ET TRANSPORT DE COFFRES

SERRURES DE BATIMENT

SURVEILLANCE ÉLECTRIQUE AUTOMATIQUE

IMPORTANT ATELIER DE RÉPARATION

CENTRAL TOURISME

6, Rue de Pas - **LILLE**
Téléphone : **57.48.10**

VOYAGES ORGANISÉS
EXCURSIONS - CROISIÈRES

Agent agréé : **AIR-FRANCE, S. N. C. F.,**
C^{ie} GÉNÉRALE TRANSATLANTIQUE, etc.

Délivre sans frais tous billets

CHEMIN DE FER - AVIONS - PAQUEBOTS

Direction . . .

Alexandre VANDERDONCKT
Directeur Artistique

Solange LEMAHIEU
Administrateur

et Chefs de Service . . .

. . . pour la Scène . . .

Edgar DUVIVIER
Régisseur général - Metteur en Scène

Paul PLAISANT
Metteur en scène d'Opéra

Claude CETIN
2^{ème} Régisseur d'Opéra

Gérard FOUCHARD
2^{ème} Régisseur d'Opérette

Henry KIEVAL et André DUHAMEL *Régisseurs Artistiques*

l'Orchestre . . .

Gustave CLOEZ de l'Opéra
Directeur de la Musique

Paul WOESTYN
2^{ème} Chef d'Orchestre

Jean ALLARD *Régisseur d'Orchestre*

la Danse . . .

Willy CERULLO
Maitre de Ballet - 1^{er} Danseur Étoile

Jacqueline FOUCHARD *Régisseur du Ballet*

les Chœurs . . .

Marcelle COIBA *Chef des Chœurs*

Rosine MORANT *Chef des Chœurs Adjoint*

La Figuration André PAILLARD

Les Décors Marcel CLICTEUR

Le Luminaire Eugène CHAVAL

et la Machinerie . . . Alphonse DEPLANCKE
et Victor BLOMME

RESTAURANT et POISSONNERIE

A L'HUITRIÈRE

3, rue des Chats Bossus
LILLE tél. 55.43.41

*fondée en 1880,
même direction depuis 1907*

**HUITRES
HOMARDS
LANGOUSTES**

*et tous les produits
de la mer*

UNE DES PLUS BELLES CAVES DE FRANCE

BRILLANTS ET PERLES

HENRI VANDENDAELE

FABRICANT

BIJOUTIER-JOAILLIER
ORFÈVRE CHRISTOFLE

**27, RUE DES TANNEURS
LILLE - TÉL. 54.84.47**

INSTALLATIONS - DÉCORATIONS

RIDEAUX DE PARIS

ANDRÉ VANDEPUTTE

AMEUBLEMENT - LINGE DE MAISON - COUVERTURES

70, Rue de Paris - LILLE - Tél. : 54.65.43

Studio Dufaux

C. BERNARD

PHOTO - CINÉMA
PORTRAITS D'ENFANTS
TRAVAUX D'AMATEURS

LILLE - Tél. 55.41.58

3, Rue de la Bourse (près du Ritz)

142, Rue Léon-Gambetta (ouvert le dimanche matin)



Irène SICOT

Studio Harcourt, Paris

INSTRUMENTS DE MUSIQUE

G. TERRIEN

30, GRAND'PLACE, 30 - **LILLE**

MAISON FONDÉE EN 1904 A TOURCOING

Toutes Éditions Musicales

CRÉDIT DU NORD

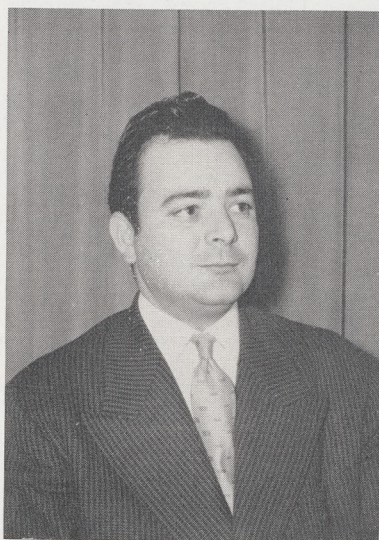
*La plus importante
Banque régionale
de France*

LILLE

S.N.F.I.

APPARTEMENTS
NEUFS

7, rue Gustave-Delory
LILLE Tél. 57.31.58



Alain VANZO

Photo X

SPÉCIALITÉ DE DRAGÉES POUR BAPTÊMES ET COMMUNIONS
CADEAUX - CHOCOLAT EXTRA - CONFISERIE FINE

M. VANDERDONCKT

5, Rue du Priez
Tél. : 55.02.33

Près de la Gare
LILLE

*Des hommes de métier
au service
des hommes de goût*

Renaud
Bayard

Premier Spécialiste habilleur

32-34, rue Faidherbe

LILLE

TAXI RIHOUR

PLACE RIHOUR "ANGLE CHICORÉE"

Tél. 57.52.32

A VOTRE DISPOSITION JOUR ET NUIT



Michel DENS

Photo Lipnitzki, Paris

GAMBETTA-TROUSSEaux
333, RUE GAMBETTA
LILLE

DRAPS - LINGERIE - AMEUBLEMENT - RIDEAUX

Installation et devis sur demande

Téléphone : **54-75-61**

Directement du Producteur au Consommateur

Vêtements BABIES, FILLETES, GARÇONNETS
JUNIORS

PARIS-BABY
Mademoiselle

HAUTE COUTURE POUR JEUNES FILLES ET DAMES

TÉL.: 55.28.43 - LILLE - 15, RUE DE LA GRANDE-CHAUSSÉE

**T
R
A
I
T
E
U
R**

Pour vos banquets
Réceptions
de tous genres

Consultez-nous

Spécialiste de la cuisine
A EMPORTER

**AU
FAISAN
DORÉ**

**11
rue des
Tanneurs
LILLE**

**ALLO...
57-32-12**

MANON LESCAUT

ACTE I. — *Au relais de poste d'Arras.*

Une joyeuse animation règne. Edmond, un étudiant, chante un galant madrigal bientôt repris par ses camarades et leurs compagnes. La bande attire à elle le Chevalier des Grieux dont l'humeur est sombre.

Le coche arrive ; Lescaut, sa sœur et le Comte en descendent. Des Grieux s'approche de Manon et s'enquiert de son nom et du but de son voyage. Manon déclare qu'elle se rend au couvent. Des Grieux est très ému ; la jeune fille lui promet de revenir sitôt la nuit venue.

Manon partie, les étudiants plaisantent le Chevalier d'être tombé dans les rêts de l'amour. Lescaut apprend à Gerval que Manon entre au couvent et le fermier général conçoit le projet d'enlever la jeune fille. Pour arriver, il commence par inviter Lescaut à souper, puis s'entend avec l'aubergiste afin qu'une voiture soit prête à les emmener, Manon et lui, à Paris.

Edmond ayant épié les faits et gestes de Gerval, rapporte ce qu'il a entendu à des Grieux que cette révélation inattendue surprend vivement. Le Chevalier requiert l'aide d'Edmond. Lorsque Manon, de nouveau, s'approche, des Grieux lui avoue son amour et lui révèle le plan d'enlèvement. Manon résiste d'abord, puis se laisse faire. Gerval, revenant chercher Lescaut, entend le son des grelots et apprend avec dépit qu'il a été roulé.

ACTE II. — *Un élégant salon chez Gerval.*

Manon a déjà quitté des Grieux pour Gerval. C'est chez le fermier général qu'on la retrouve, assise à sa table de toilette ; le coiffeur s'empresse autour d'elle. Manon est triste ; elle songe aux beaux jours passés avec le Chevalier et à leurs ardentes caresses. Lescaut lui assure que des Grieux ne pense qu'à la reconquérir. Puis Gerval arrive et la leçon de danse commence. Manon demeure indifférente à tout. Demeurée seule, elle se contemple dans son miroir. Tout à coup, des Grieux se trouve auprès d'elle. Manon l'accueille avec un cri de joie. Le Chevalier lui reprochant toutefois sa trahison, elle implore son pardon. Gerval arrive et constate qu'il est temps de rompre. Il se retire en promettant de revenir bientôt.

Des Grieux la presse de partir avec lui ; mais Lescaut accourant annonce que Gerval a dénoncé Manon comme fille publique et que la garde s'apprête à venir l'arrêter pour la conduire en exil. Tout égarée Manon ne songe qu'à emporter son or et ses bijoux, quand Gerval riant méchamment paraît.

Des Grieux veut se précipiter sur lui. Lescaut le désarme et les archers entraînent Manon. Le Chevalier est désespéré.

ACTE III. — *La prison du Havre.*

Lescaut qui a préparé l'évasion de Manon, s'approche de Des Grieux. Celui-ci converse avec Manon à travers le grillage de sa cellule. Un allumeur public passe en chantant et éteint le lumignon. Des Grieux engage Manon à fuir quand un coup de feu éclate. Vainement Lescaut conseille-t-il à des Grieux de veiller à sa propre sécurité : le Chevalier préfère mourir plutôt que d'abandonner Manon. Les prisonnières sont tirées de leurs geôles et embarquées sur le navire qui les attend. Manon sanglote. Une altercation survient entre le Sergent et des Grieux. Le commandant du navire intervient.

Après discussion il consent à prendre le Chevalier à son bord, où il partagera la tâche des marins mais ne sera pas ainsi séparé de celle qu'il chérit toujours.

ACTE IV. — *Une contrée désertique en Louisiane.*

Manon et des Grieux, qui se sont évadés, s'avancent péniblement. Des Grieux s'éloigne un instant à la recherche d'un peu d'eau. Manon revit avec effroi la tragique scène de son évasion avec des Grieux. Celui-ci revient. Il n'a pas trouvé d'eau. Manon se serre alors contre lui pour mourir. Des Grieux la presse dans ses bras et quand elle n'est plus, s'effondre comme une masse sur son cadavre.

THEATRES MUNICIPAUX DE LILLE (Régie municipale)

Directeur artistique : A. VANDERDONCKT

OPÉRA



JEUDI 11 FÉVRIER 1965 (soirée)

MANON LESCAUT

Drame lyrique en 4 actes de L. ILICA-OLIVA, Marco PRAGA et Giulio RICORDI

d'après le roman de l'Abbé PRÉVOST

Musique de Giacomo PUCCINI

DISTRIBUTION

| | |
|-------------------------------|-------------------------------|
| Le Chevalier des Grieux . . . | MM. Alain VANZO de l'Opéra |
| Lescaut | Michel DENS de l'Opéra |
| Le Comte de Gerval . . . | Michel THESSE |
| Edmond | Raymond MARTIN |
| L'Hôtelier | Claude CÉTIN |
| Le Commandant de Marine } | |

| | |
|----------------------------|--|
| Manon Lescaut | M ^{mes} Irène SICOT de l'Opéra |
| Un Musicien | Pierrette LONGERON |
| Le Maître de Danse . . . } | MM. Alexandre CALVANI |
| Un Allumeur | |
| Le Sergent des Archers . . | Henri COUSSY |
| Un Coiffeur | Yvan DALLÈS |

Direction Musicale : Gustave CLOEZ

Mise en scène : Paul PLAISANT

Décors nouveaux des Ateliers Municipaux

Durée du spectacle : 3 h. 30 environ — 3 entr'actes

LES TAPIS sont prêtés par les Etablissements DHAINAUT, 87-89, Rue Esquermoise, LILLE

Prochains spectacles prévus

OPÉRA DE LILLE

SI J'ÉTAIS ROI

d'Adolphe ADAM

Jeudi 18 Février

soirée

André DRAN

Christiane GRUSELLE

Michel TREMPONT

Places de 2,50 à 12 F

ROMÉO ET JULIETTE

de Ch. GOUNOD

Jeudi 25 Février

soirée

Robert DENIZET

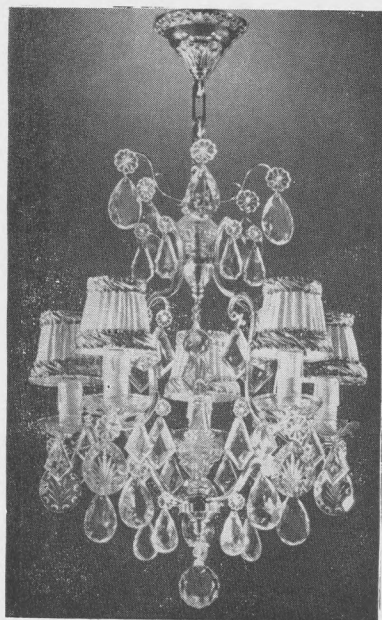
Paulette CHALANDA, de l'Opéra

Henri MÉDUS, de l'Opéra

Pierre FILIPPI

Robert LAMANDER

Places de 4 à 18 F



NORD LUMIÈRE

**100, Rue Nationale
LILLE - Tél. : 54.70.82**

expose sur 300 m²

**Les plus beaux Luminaires
"style" et "moderne"
de France**

Même maison :

101, Rue Gantois - LILLE

VÊTEMENTS



E^{TS} LOUPIE

272-274, Rue Léon Gambetta

LILLE

Roméo et Juliette

HABILLENT BIEN

Madame ... Mademoiselle

41, Rue de Béthune - LILLE

ATTENTION : Sur présentation de ce programme une remise de **15 francs**
vous sera accordée sur tout achat à partir de 100 francs.



Michel THESSE

Studio Hollywood, Marseille

COIFFEUR

BIOSTHÉTIEN

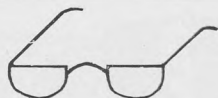
Pierre Faÿ

MEMBRE DE LA HAUTE COIFFURE FRANÇAISE
ET COIFFURE CRÉATION

26, Rue d'Amiens, LILLE

Tél. 54.95.83

Lucien VERGEZ



OPTICIEN

Diplômé E N O

Spécialiste des Lentilles de Contact (Essai gratuit)

BAROMÈTRES ET JUMELLES

15, Rue Masséna, LILLE

Tél. 54.80.74

*Le rendez-vous des Artistes
avant et après le Spectacle*

CAFÉ DE FOI

ROBERT BEYAERT

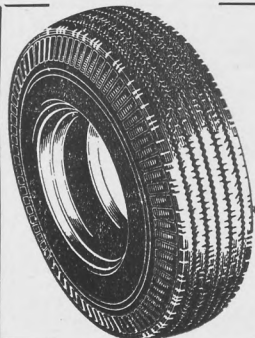
RESTAURANT

Le seul capable de vous servir
jusqu'à 2 heures du matin

**8, Place Rihour
LILLE**

Téléph. **54.81.32**

● Spécialités
et à la carte



ETS VULCANORD

PNEUMATIQUES NEUFS, RECHAPÉS, OCCASION, TOUS USAGES

177, RUE D'ARTOIS - LILLE

TÉLÉPH. 53.08.41

RÉPARATIONS
RECAOUTCHOUTAGE
TRAVAIL GARANTI

Pacofa

M. Verkindère & L. Biermans

Papiers Couchés
et de Fantaisie

94, Rue de la Lys
HALLUIN (NORD)

Tél. **78.52.02**



Gustave CLOEZ

Photo X



Tél. 57.32.09



RENAULT

Service dans les plus brefs délais

TRAVAUX D'ENTRETIEN MÉCANIQUE

CARROSSERIE

CADEAUX A CHAQUE ACHETEUR

Halles Centrales

33, r. Alphonse Mercier, LILLE

Essayez le NOUVEAU Corset Supp-Form

3x3

**son confort
vous étonnera**

3

avantages

de "coupe amincissante"

- a - amincisseurs à la taille
= taille bien marquée
- b - amincisseurs sous-hanches
= hanches affinées, SUPP-FORM ne remonte pas
- c - baleinage de soutien horizontal
= aucune fatigue que vous soyez debout ou assise

3

avantages de qualité extra

- d - baleinage spirale tout inox incassable
= quel confort !
- e - agrafage de luxe inox sur velours
= finis pincement et noircissement !
- f - tissu extra-résistant aux lavages répétés sergé pur coton, fleuré 2 tons de "rose aurore"
= SUPP-FORM est le plus sain et le plus élégant des corsets

3

avantages "à vos mesures"

| | devant | dos | prix max. |
|---------|--------|-------|-----------|
| n° 5177 | 28 cm | 36 cm | 42,40 NF |
| n° 6177 | 31 cm | 40 cm | 47,20 NF |
| n° 7177 | 34 cm | 44 cm | 51,80 NF |



**Grande ou petite, il y a un
"Supp-Form" à votre taille
et 9 raisons d'être satisfaite**

*Renseignez-vous
chez votre Corsetière
ou écrivez à*

CORSETS SUPP-FORM

29, rue Monseigneur Piedfort à CALAIS (P-d-C)

pour recevoir la documentation complète

Prochains spectacles prévus

THÉÂTRE SÉBASTOPOL

LES CLOCHES DE CORNEVILLE

de Robert PLANQUETTE

Samedi 13 Février
soirée

Dimanche 14 Février
matinée et soirée

Michel DENS, de l'Opéra

Claude CARREL

Josette DROUET

Dominique LAURENT

Places de 3 à 10 F

Samedi 20 Février
soirée

Dimanche 21 Février
matinée et soirée

Samedi 27 Février
soirée

Dimanche 28 Février
matinée et soirée

BALALAÏKA

de POSFORD et GRUN

Michèle SOLANO

Jean POMAREZ

Josette DROUET

Pierre LE HÉMONET, de l'Opéra-Comique

Places de 3 à 10 F



Collection

DISQUES-SPECTACLE

* Pour la première fois sur disques, **2** grandes œuvres lyriques :

GUILLAUME TELL (Rossini)

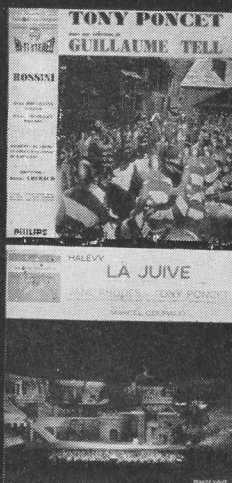
Avec : **Tony Poncet, Jean Borthayre et Irène Jaumillot.** Chœur d'Oratorio de Karlsruhe, dir. Erich Werner. Orchestre de l'Opéra de Karlsruhe, dir. **Marcel Couraud.**

Mono 77.419 - Stéréo : 835.496

LA JUIVE (Halévy)

Avec : **Tony Poncet, Jane Rhodes, Denise Monteil, Gérard Serkoyan, Bernard Demigny et Robert Andreozzi.** Chœur de l'Opéra. Orchestre de l'Opéra de Karlsruhe, dir. **Marcel Couraud.**

Mono : 2.336 - Stéréo : 835.213



Quelques autres prestigieux enregistrements :

* AIDA (Verdi)

Avec : **Tony Poncet, Irène Jaumillot, Elise Kahn et Oswald Kobberl.** Chœurs, orchestre, fanfare et danseurs, dir. Robert Wagner. Mono : 2.244 - Stéréo : 835.131

* LA BELLE HELENE (Offenbach)

Avec : **Jane Rhodes, Bernard Plantey, Jean Giraudeau, Michel Hamel, Jacques Doucet, Bernard Demigny, Andrine Forli, Robert Andreozzi et Jean-Paul Vauquelin.** Orchestre, dir. **Manuel Rosenthal.**

Mono : 563 - Stéréo : 835.483

* LES CONTES D'HOFFMANN (Offenbach)

Avec : **Tony Poncet, Gisèle Vivarelli, Colette Lorand, René Bianco, Eva Rehfuss, Robert Andreozzi, Hans von Welz et Claude Nollier.** Chœurs, orchestres, danseurs et bruitages, dir. Robert Wagner.

Mono : 2.282 - Stéréo : 853.158

* FAUST (Gounod)

Avec : **Tony Poncet, Irène Jaumillot, René Bianco, Jacqueline Broudeur.** Chœur, orchestre et danseurs de l'Opéra de Karlsruhe, dir. **Marcel Couraud.**

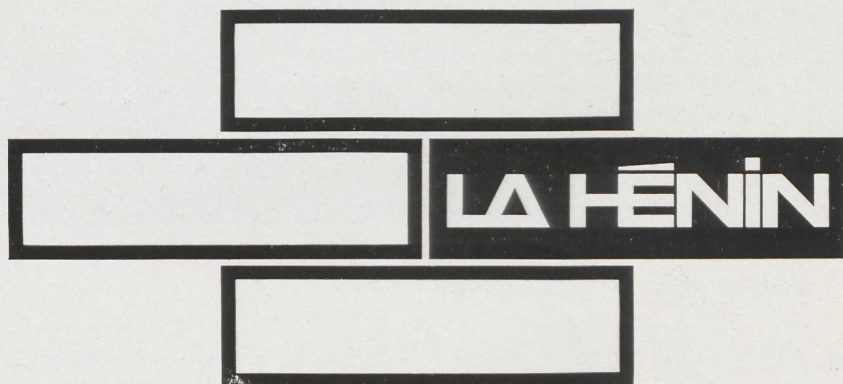
Mono : 2.283 - Stéréo : 835.159

PHILIPS

SOGELILLE

CRÉDITS

1 à 10 ans
Constructions
Réparations
Achats

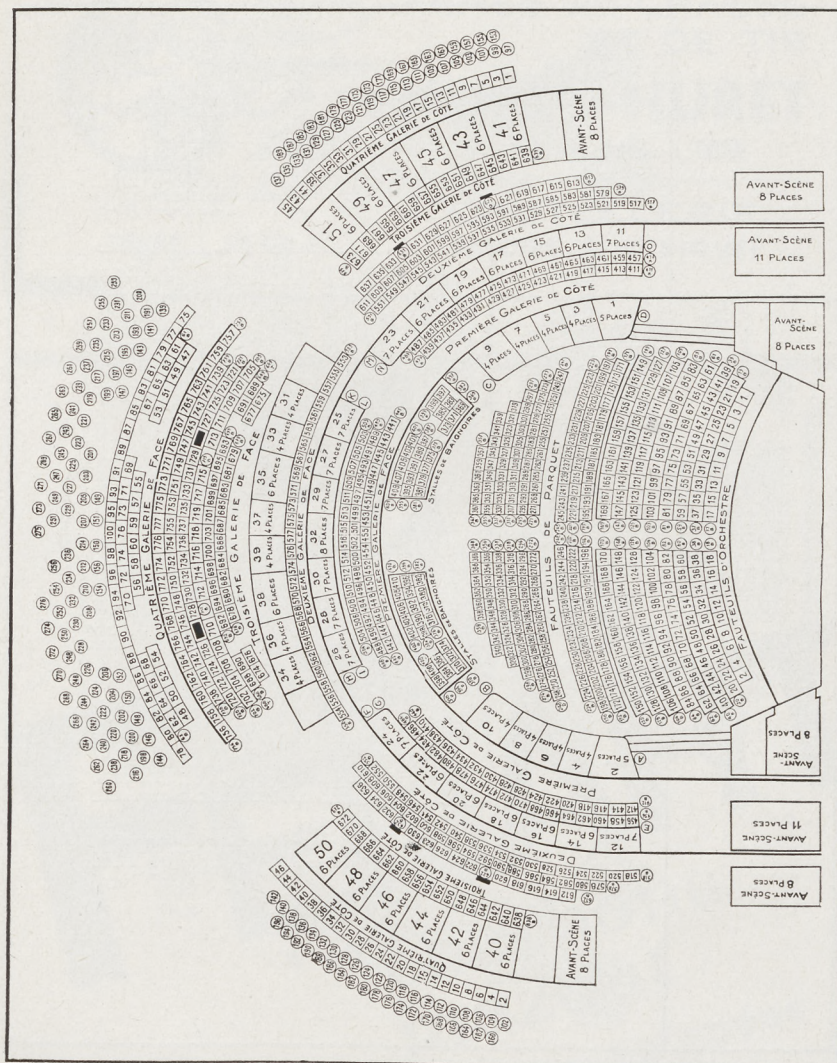


48, rue Nicolas-Leblanc

LILLE

TÉL. 57.65.96

Théâtre de l'Opéra - Tél. location 55.48.61



Location ouverte (**sauf le lundi**) de 9 h 30 à 13 h et de 14 h 30 à 17 h, dès le **MARDI** pour les représentations des Vendredi, Samedi, Dimanche et dès le **VENDREDI** pour le Jeudi suivant.

Téléphone (55.48.61) aux heures normales de location, à partir du **MERCREDI** pour les Vendredi, Samedi, Dimanche et du **VENDREDI** à 15 h pour le Jeudi.

Bureaux fermés à 12 h au lieu de 13 h les dimanches et jours fériés.

AVIS IMPORTANT. — Toute commande téléphonique non retirée 1/4 d'heure avant la représentation pourra être annulée.

The floor plan of the Théâtre de la Ville is divided into several main sections:

- LOGES d'AVANT SCÈNE** (Front of House): Located at the top, containing boxes and seats.
- LOGES d'ARRIÈRE SCÈNE** (Back of House): Located at the bottom, containing boxes and seats.
- BALCON DE COTE** (Side Balconies): Multiple rows of balconies on both sides of the stage.
- BALCON DE COTE 1er** to **BALCON DE COTE 30e**: Specific rows of side balconies.
- BALCON DE COTE 31e** to **BALCON DE COTE 60e**: Further rows of side balconies.
- BALCON DE COTE 61e** to **BALCON DE COTE 90e**: Additional rows of side balconies.
- BALCON DE COTE 91e** to **BALCON DE COTE 120e**: The final rows of side balconies.
- SCÈNE** (Stage): The central performance area.
- FACÈS** (Faces): The front of the stage.

Each section is labeled with its capacity and the number of seats. The plan also includes a detailed view of the stage and the audience's perspective.

— à partir du MERCREDI pour le Samedi et du JEUDI pour le Dimanche.

La location est fermée à 12 h au lieu de 13 h les dimanches et jours fériés.

AVIS IMPORTANT. — Toute commande téléphonique non retirée 1/4 d'heure avant la représentation pourra être annulée.

Imprimerie L. MAHU-CHEVALIER - Lille
Prix 1,30



ARMES DE CHASSE
ET DE TIR

HENRY-HURET

49, Rue de Paris - LILLE

TÉLÉP. : 55.06.40

COUTELLERIE
RASOIRS ÉLECTRIQUES



**PIERRE
FENART**

charbons
mazout

qualités soignées

60, rue de Loos
8, rue Courtois

bureaux de commande:
angle rue de Paris et
rue des ponts de Comines

LILLE TEL: 57.37.36

bière
prestige
de
France



PÊLICAN

BRASSERIES PÊLICAN Boulevard de Lorraine LILLE