

# THEATRES MUNICIPALUX

LILLE

*Rive de Valbe*  
*13 et 14 mars 65*

SAISON 1964-1965

# LINO-GAMBETTA

LE SPÉCIALISTE  
DU REVÊTEMENT DE SOL

VISITEZ SON RAYON **TAPIS**

14, RUE LÉON GAMBETTA  
LILLE

PRÈS PRÉFECTURE  
TÉL. : 57.10.94

# bailly

*Objets d'Art*

PORCELAINE

CRISTAL

ORFÈVREURIE

VERRERIE DE TABLE

PETITS MEUBLES

*Listes de Mariage*

46, RUE NATIONALE - LILLE

TÉL. 57.13.04

**FOURRURES**

*À la Martre de France*

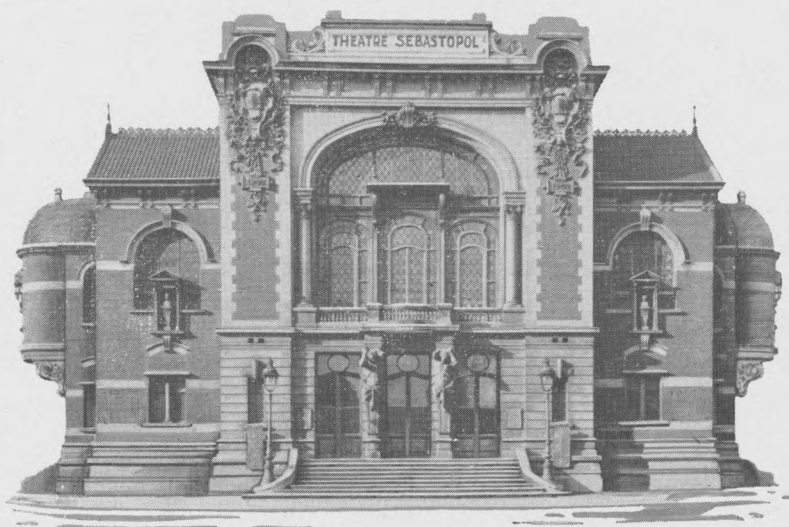
10, RUE DU MARCHÉ. LILLE

PRÈS DE LA RUE GAMBETTA

(Tram. B et Aut. V.)

RAYON SPÉCIAL DE VÊTEMENTS CUIR ET DAIM SUR MESURES

TEL. : 54.98.55  
C.C.P. LILLE 40.20



THEATRE SÉBASTOPOL

Photo X

**VERSMESSEN FLEURS DE FRANCE**

43, rue des Sarrazins, LILLE

228, rue Pierre-Légrand, FIVES-LILLE

TÉL. 57.32.46

**TOUTES CONFECTIONS FLORALES**

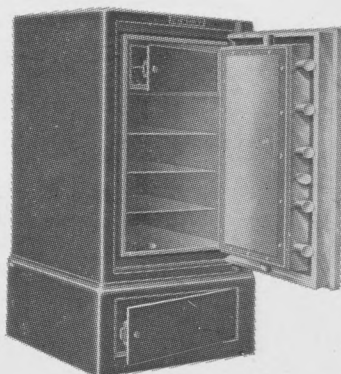
*Mariages - Communions - Deuils - Cérémonies diverses*

**LIVRAISON A DOMICILE**

# FICHET

protection des personnes et des biens

22, Rue Esquermoise, **LILLE** - Tél. 55.27.10  
55.35.22



**Coffres - forts**  
**tous modèles**

CLÉS AU MODÈLE

**Serrures de Sûreté**

*pour : Appartements*  
*Administrations*  
*Usines, etc...*

OUVERTURE ET TRANSPORT DE COFFRES

SERRURES DE BATIMENT

SURVEILLANCE ÉLECTRIQUE AUTOMATIQUE

**IMPORTANT ATELIER DE RÉPARATION**

## CENTRAL TOURISME

6, Rue de Pas - **LILLE**  
Téléphone: **57.48.10**

VOYAGES ORGANISÉS  
EXCURSIONS - CROISIÈRES

Agent agréé : **AIR-FRANCE, S. N. C. F.,**  
**C<sup>o</sup> GÉNÉRALE TRANSATLANTIQUE, etc.**

*Délivre sans frais tous billets*

**CHEMIN DE FER - AVIONS - PAQUEBOTS**

## Direction . . .

Alexandre VANDERDONCKT  
*Directeur Artistique*

Solange LEMAHIEU  
*Administrateur*

## et Chefs de Service . . .

## . . . pour la Scène . . .

Edgar DUVIVIER  
*Régisseur général - Metteur en Scène*

Paul PLAISANT  
*Metteur en scène d'Opéra*

Claude CETIN  
*2<sup>ème</sup> Régisseur d'Opéra*

Gérard FOUCHARD  
*2<sup>ème</sup> Régisseur d'Opérette*

Henry KIEVAL et André DUHAMEL *Régisseurs Artistiques*

## l'Orchestre . . .

Gustave CLOEZ de l'Opéra  
*Directeur de la Musique*

Paul WOESTYN  
*2<sup>ème</sup> Chef d'Orchestre*

Jean ALLARD *Régisseur d'Orchestre*

## la Danse . . .

Willy CERULLO  
*Maitre de Ballet - 1<sup>er</sup> Danseur Étoile*

Jacqueline FOUCHARD *Régisseur du Ballet*

## les Chœurs . . .

Marcelle COIBA *Chef des Chœurs*

Rosine MORANT *Chef des Chœurs Adjoint*

La Figuration . . . . André PAILLARD

Les Décors . . . . . Marcel CLICTEUR

Le Luminaire . . . . Eugène CHAVAL

et la Machinerie . . . Alphonse DEPLANCKE  
et Victor BLOMME

RESTAURANT et POISSONNERIE

**A L'HUITRIÈRE**

3, rue des Chats Bossus

LILLE tél. 55.43.41

*fondée en 1880,  
même direction depuis 1907*

**HUITRES  
HOMARDS  
LANGOUSTES**

et tous les produits  
de la mer

UNE DES PLUS BELLES CAVES DE FRANCE

**BRILLANTS ET PERLES**

**HENRI VANDENDAELE**

**FABRICANT**

BIJOUTIER-JOAILLIER

ORFÈVRE CHRISTOFLE

**27, RUE DES TANNEURS**

**LILLE - TÉL. 54.84.47**

INSTALLATIONS - DÉCORATIONS

**RIDEAUX DE PARIS**

ANDRÉ VANDEPUTTE

AMEUBLEMENT - LINGE DE MAISON - COUVERTURES

70, Rue de Paris - LILLE - Tél. : 54.65.43

## Studio Dufaux

**C. BERNARD**

PHOTO - CINÉMA  
PORTRAITS D'ENFANTS  
TRAVAUX D'AMATEURS

LILLE - Tél. 55.41.58

3, Rue de la Bourse (près du Ritz)  
142, Rue Léon-Gambetta (ouvert le dimanche matin)



Claude CARREL

Photo Koruna, Paris

**INSTRUMENTS DE MUSIQUE**

**G. TERRIEN**

30, GRAND'PLACE, 30 - LILLE

MAISON FONDÉE EN 1904 A TOURCOING

**Toutes Éditions Musicales**

CRÉDIT  
DU  
NORD

*La plus importante  
Banque régionale  
de France*

*LILLE*



# S.N.F.I.

APPARTEMENTS

**NEUFS**

7, rue Gustave-Delory

**LILLE** Tél. 57.31.58



Bernard SINCLAIR

Photo X

SPÉCIALITÉ DE DRAGÉES POUR BAPTÊMES ET COMMUNIONS

CADEAUX - CHOCOLAT EXTRA - CONFISERIE FINE

*M. VANDERDONCKT*

**5, Rue du Priez**

Tél. : 55.02.33

Près de la Gare

**LILLE**

*Des hommes de métier  
au service  
des hommes de goût*

**Renaud**  
**Bayard**

*Premier Spécialiste habilleur*

**32-34, rue Faidherbe**

**LILLE**

# TAXI RIHOUR

PLACE RIHOUR "ANGLE CHICORÉE"

**Tél. 57.52.32**

A VOTRE DISPOSITION JOUR ET NUIT



Bernard ALVI

Photo X

**GAMBETTA-TROUSSEaux**  
**333, R. de GAMBETTA**  
**LILLE**

DRAPS - LINGERIE - AMEUBLEMENT - RIDEAUX

Installation et devis sur demande

Téléphone : 54-75-61

Directement du Producteur au Consommateur

Vêtements **BABIES, FILLETES, GARÇONNETS**  
**JUNIORS**

PARIS-BABY  
PARIS-BABY  
*Mademoiselle*

HAUTE COUTURE POUR JEUNES FILLES ET DAMES

TÉL.: 55.28.43 - **LILLE** - 15, RUE DE LA GRANDE-CHAUSSÉE

**T  
R  
A  
I  
T  
E  
U  
R**

Pour vos banquets  
Réceptions  
de tous genres

*Consultez-nous*

Spécialiste de la cuisine  
**A EMPORTER**

**AU  
FAISAN  
DORÉ**

**11  
rue des  
Tanneurs  
LILLE**

**ALLO...  
57-32-12**

# RÊVE DE VALSE

---

## Analyse

### ACTE I

Une salle d'honneur du palais de Joachim VII.

Un jeune officier français, Maurice de Fonségur, envoyé à Vienne avec une mission militaire, s'est trouvé dans l'obligation d'épouser la fille de Joachim VII, grand-duc régnant de Snobie, qu'il avait rencontrée à un bal donné par la femme de l'ambassadeur de France, et embrassée par mégarde, croyant avoir affaire à l'ambassadrice elle-même.

Cet hymen ne le satisfait pas du tout. Il regrette Paris et se trouve mal à l'aise en cette cour grand-ducale, au milieu d'un protocole étroit, rigide et désuet, marié à une princesse charmante sans doute, mais qui manque d'élégance, de chic, d'élan. Aussi ne songe-t-il qu'à briser des liens qui lui furent imposés par les circonstances. Il imagine un stratagème qui, espère-t-il, rendra inévitable la séparation et lui redonnera cette liberté à laquelle tout son être aspire. Par la fenêtre ouverte, lui parviennent les flonflons d'une valse jouée par un orchestre de dames viennoises. Il décide son ami Moussy à l'accompagner, et tous deux s'en vont vers cette musique langoureuse, attirante irrésistiblement.

### ACTE II

Un jardin, dans un restaurant-concert.

Franzi, jeune Viennoise qui dirige l'orchestre de dames installé dans le kiosque de ce jardin, avait rendez-vous, précisément, avec Moussy. Fonségur, qui arrive flanqué de son ami, ne tarde pas à s'éprendre de cette jolie et charmante femme, réussit à éloigner Moussy, et reste seul avec elle. Il lui fait une cour ardente et Franz — ignorant la véritable personnalité de Fonségur — se laisse peu à peu gagner par la séduction qui en émane, malgré ses efforts pour y résister.

Le départ de Fonségur n'est pas resté longtemps inaperçu. Joachim VII, son beau-père, le prince Lothar, cousin de sa femme, viennent inognito dans l'espoir de le retrouver. Ils sont bientôt rejoints par la princesse Hélène, l'épouse délaissée. Fonségur les rencontre fatalement et, subitement dégrisé, s'éloigne au bras de sa femme, cependant que Franz, douloureusement surprise, sanglote éperdument, puis, se ressaisissant, arrache le violon d'une musicienne et dirige la danse en jouant avec une énergie fébrile.

### ACTE III

Un salon du palais.

Fonségur commence à regretter son attitude vis-à-vis de sa femme et le stratagème qu'il a employé. Depuis quelques jours, du reste, la princesse Hélène est toute transformée. Ce n'est plus la même femme : son allure, ses manières, ses paroles, tout a changé, et c'est elle qui, maintenant, nargue son mari.

Cet heureux changement, c'est à Franz qu'elle le doit, à Franz qui, dans un sentiment noble et généreux, consent à lui prodiguer ses conseils, à l'aider à reconquérir son époux.

Comme sous l'effet d'une baguette magique, le palais et ses occupants font peau neuve; Fonségur ne peut en croire ses yeux. Il songe maintenant avec tristesse à son départ tout proche, au bonheur perdu. Mais la froideur de la princesse Hélène à son égard n'était qu'apparente. Les deux époux, à jamais réconciliés, seront heureux et Franz, ayant accompli sa tâche, s'éloignera tristement...

THÉÂTRES MUNICIPAUX DE LILLE (Régie municipale)

Directeur artistique : A. VANDERDONCKT

SÉBASTOPOL



Samedi 13 Mars 1965 (soirée)

—

Dimanche 14 (matinée et soirée)

RÊVE DE VALSE

Opérette en 3 actes

Adaptation de Léon XANROF et Jules CHANCEL

Musique de Oscar STRAUS

DISTRIBUTION

Fonségur . . . . . MM. Bernard SINCLAIR  
Moussy . . . . . Bernard ALVI  
Joachim VII . . . . . Michel THESSE  
Lothar . . . . . Henri MURGUE  
Sigismond . . . . . Michel HENRY  
Wendolin. . . . . Michel ALBAN

Franzi . . . . . M<sup>mes</sup> Claude CARREL  
Hélène . . . . . Janine TAVERNIER  
La Duchesse Frédérique . . . . . Ginette LINDER  
Fifi . . . . . Pierrette LONGERON  
Annette . . . . . Michèle JOURDAIN

Mise en scène : Edgar DUVIVIER

Chef d'Orchestre : Paul WŒSTYN

Durée du spectacle : 3 h. 30 environ — 2 entr'actes

LES TAPIS sont prêtés par les Etablissements DHAINAUT, 87-89, Rue Esquermoise, LILLE

# Prochains spectacles prévus

THÉÂTRE SÉBASTOPOL

---

## MÉDITERRANÉE

de Francis LOPEZ

Rudy HIRIGOYEN

Georgette RISPAL

Edmond ARDISSON

Viviane MÉRY

Josette DROUET

les JITS-BOPS

et FERNAND SARDOU

---

Places de 5 à 15 F

Samedi 20 Mars  
soirée

Dimanche 21 Mars  
matinée et soirée

Samedi 27 Mars  
soirée

Dimanche 28 Mars  
matinée et soirée

