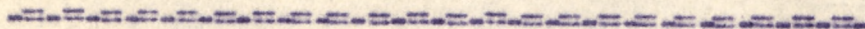




V I L L E d e L I L L E



ECOLE FOMBELLE



Rue Fombelle, à LILLE

--- oOo ---

VILLE de LILLE

---

REMARQUE GENERALE

A - ESTIMATION des IMMEUBLES

La présente estimation donne la valeur à neuf et la valeur d'assurance en JUIN 1937 des différents risques indiqués.

- 1°- Nous entendons par Valeur à neuf d'un immeuble (au 1er Juin 1937) la valeur des immeubles d'après les prix de série officiels de la région.
- 2°- Nous entendons par Valeur d'assurance d'un immeuble (Juin 1937) la valeur obtenue en déduisant de sa valeur à neuf :
  - d'une part, les rabais normaux possibles en Juin 37, vu l'importance et la composition de chacun des risques;
  - et, d'autre part, la vétusté à appliquer en tenant compte de l'âge et de l'entretien de ces risques.

B - ESTIMATION du MATERIEL et du MOBILIER

Les valeurs à neuf et les valeurs d'assurance ont été évaluées pour le Matériel, dans le même esprit et avec application de méthode semblable à celle indiquée ci-dessus, pour les Immeubles.

---

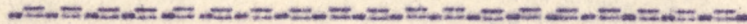
RECAPITULATION GENERALE

---

Désignation	Valeur neuve Juin 1937	Valeur d'assurance Juin 1937
BATIMENTS .....	507.229 <sup>f</sup>	405.000 <sup>f</sup>
MOBILIER .....	69.195	65.835
<u>Total Valeur neuve Juin 1937</u> .....	576.424 <sup>f</sup>	
		470.835 <sup>f</sup>
		<u>470.835</u>

BATIMENT

ESTIMATION des BATIMENTS



RECAPITULATION DES BATIMENTS

---

N° des Bât.	Désignation	Valeur neuve Juin 1937	Valeur d'assurance Juin 1937
1	'Salles de classes .....	442.407 <sup>f</sup>	353.900 <sup>f</sup>
2	'Préau, Couloir .....	29.486	23.500
3	'Préau, W.C., Urinoir .....	31.836	24.800
4	'Remise .....	3.500	2.800
<u>Total Valeur neuve Juin 1937</u> .....		507.229 <sup>f</sup>	
<u>Total Valeur d'assurance Juin 1937</u> .....			405.000 <sup>f</sup>

BATIMENT N° I





D E S C R I P T I F

---

---

I.

SALLES DE CLASSES

Surface :

-----

274 m<sup>2</sup>,49

=====

Bâtiment comprenant :

Sous-sol  
Rez-de-chaussée  
Premier Etage  
Grenier

Construction élevée en briques de 0.34  
épaisseur.

Façade rue

Jointoiement ordinaire.

Briques rouges, goudronnées à 1m,20 de  
hauteur.

Encadrement des châssis, peints.

Appuis en briques à champ.

Appuis de l'étage en carreaux de Beauvais.

Linteaux en sapin 8/23, assemblés;

Poutre de liaison en 8/23, formant

linteaux des châssis du premier étage.

Seuil en pierre de Soignies 34/18.

3 portes métalliques de 1m,10 de hauteur  
donnant accès aux caves.

Facade cour -

Semblable.

Peinte à 30% de la surface.

Seuils et marches en pierres, semblables,  
30/15.

SOUS-SOL - de 2m,40 de profondeur

Comportant : 4 caves compartimentées;  
Séparées par des refends de 0.45 épaisseur  
Communiquant par des baies de 2m de  
hauteur, et

1 porte en sapin 6/4 à revêtement 3/4, de  
1m,90 de hauteur, sur bâtis 8/II.

L'accès est assuré par :

5 escaliers en briques et ciment, dont un  
avec nez des marches en chêne 10/10.

L'éclairage est assuré par :

Des soupiraux.

L'aménagement intérieur comprend :

Sol, pavement en briques à plat.

Voûtains en briques de 0.22 épaisseur.

Joints des maçonneries, lissés.

Badigeon général.

REZ-DE-CHAUSSEE - de 4m de hauteur

Plafonné et enduit.

Comportant : 1 vestibule, 4 salles de classe.

Séparés par des refends de 0.34 et 0.11 épaisseur.

Communiquant par 6 portes en sapin 6/4 à petits cadres, de 2m,30 de hauteur, à rhabillage, et sur bâtis.

L'accès est assuré par :

1 porte en sapin deux pouces, à petits cadres, de 3m,90 de hauteur, bas à panneaux saillants, sous imposte platebande à petits cadres, avec inscription :

" ECOLE FOMBELLE "

Imposte vitrée en demi-double sur petits bois, bâtis en sapin 10/10, rhabillage et chambranles.

5 autres portes en chêne 6/4, bas à petits cadres, haut vitré, de 2m,10 de hauteur, sur bâtis 10/15.

L'éclairage est assuré par :

10 chassis en chêne 6/4, à trois compartiments, de 2m,20 de hauteur, imposte à vasistas, tablette et plafond sapin, 3/4 de rond aux angles des tableaux.

II autres chassis, semblables, de 1m,60 de hauteur.

L'aménagement intérieur comprend :

Plancher en sapin 4/4 sur lambourdes 8/II.

Plinthe en sapin.

Murs peints, à 1m,40 de hauteur moyenne.

Plafond poutres et reste des murs, badigeonnés.

4 placards en sapin 6/4 à petits cadres, de 2m,30 de hauteur, avec rayonnages.

Accès au premier étage par :

1 escalier en orme de 55mm de 1m,15 de largeur, en fer strié au nez des marches; garde-corps avec 2 mains-courantes et balustres, volutes en fer forgé sur main-courante.

PREMIER ETAGE - de 4m de hauteur

Plafonné et enduit.

Comportant : 1 palier, 1 remise, 3 salles de classe.

Séparés par des refends de 0.34 et 0.22 épaisseur.

Communiquant par 6 portes en sapin 6/4 à petits cadres, de 2m,30 de hauteur, à rhabillage sapin de 0.34 et 0.22, chambranles.



Faïtières, noues, solins en zinc et au mortier.

Chéneaux en zinc sur entablement, bordure moulurée.

Tuyaux de descente, dauphin en fonte, et accessoires.

Installation de l'éclairage au gaz, avec tuyauterie et robinetterie.

Valeur neuve 1937 .....

442.407<sup>f</sup>

Valeur d'assurance Juin 1937 .....

353.900<sup>f</sup>

E S T I M A T I F

---



DECOMPOSITION de la VALEUR à NEUF

Infrastructure :

Maçonnerie en sous-sol et en fondations, en briques four continu.	)	
160 m3 x 264 =	)	42.240 <sup>f</sup>
Supplément pour lissage des joints, cintrage des baies, marches escalier cave, en ciment.	)	2.500
Pavement en briques à plat, sur forme bétonnée.	)	
230 m2 x 41 =	)	9.430
Voûte en briques de 0.22 épaisseur, compris coffrage.	)	
245m <sup>2</sup> x 80 =	)	19.600
Supplément pour joints lissés, et badigeon général.	)	700
		<hr/>
		74.470

Porte en sapin 6/4 à revêtement 3/4 sur bâtis 8/II, nez des marches escalier en chêne 10/10.	)	1.250
Installation de l'électricité.	)	1.200
<u>Superstructure :</u>		
Maçonnerie en élévation, en briques four continu.	)	
295 m <sup>3</sup> x 282 =	)	83.190
Supplément pour jointoiment, soubassement goudronné, peinture d'une partie de la façade cour, appuis en carreaux de Beauvais.	)	5.000
Maçonnerie en briques de 0.II.	)	
Pierres de Soignies pour seuils et marches.	)	3.000
Supplément pour taille ciselée.	)	690
Linteaux des baies, en sapin assemblé.	)	
4 m <sup>3</sup> x 1.325 =	)	5.300
Plafond sur lattes, à la chaux, et badigeon.	)	
520 m <sup>2</sup> x 24 =	)	12.480
		<hr/>
		112.110

Enduit sur murs.

1.000 m<sup>2</sup> x 14 =

14.000

Supplément aux enduits, pour :

Rampant escalier, tableaux des chassis,  
peinture sur soubassement, arêtes des  
poutres

2.700

Plancher en sapin 4/4 sur lambourdes  
8/11.

230 m<sup>2</sup> x 122 =

28.060

Plancher en sapin 4/4 sur gittage 7/18.

245 m<sup>2</sup> x 108 =

26.300

Supplément aux planchers pour :

Emprise du gittage et chaînage en murs,  
fourrures, lambourdes, chevêtres,  
briques de bois, linteaux intérieurs,  
plinthe en sapin de 0.18

3.500

Faux-gittage en sapin 7/9.

245 m<sup>2</sup> x 24 =

5.880

Poutres en sapin pour support gittage.

6,800 x 1.325 =

9.010

---

89.450

Carrelage en Beauvais sur forme bétonnée.	I.200
Supplément pour plinthe, coupes, ajustements.	200
Portes en chêne et sapin 6/4 à petits cadres, à rhabillage, de 0.22 et 0.34.	19.500
Portes en chêne deux pouces à petits cadres, bâtis 8/II.	
7,60 x 400 =	3.040
Supplément pour bâtis 10/10 et 10/15, Inscription. Cloison et porte sous escalier.	I.200
Chassis en chêne 6/4 à 3 compartiments, tablette, plafond.	
148 m <sup>2</sup> x 350 =	51.800
Supplément pour vasistas, 3/4 de rond, aux angles des tableaux.	3.000
Escalier en orme de 1m,15 de largeur, marches balancées, garde-corps avec main-courante et balustres.	4.500
	<hr/>
	84.440

Cloison en sapin 6/4 à petits cadres, bâti 10/10	)	9.260
Charpente en sapin, assemblée, pour fermes.	)	
9,300 x 1.400 =	)	13.020
6 belles voisines en sapin 6/4, avec joues 4/4.	)	1.500
Couverture en tuiles mécaniques, petit modèle, sur chevrons en sapin 8/11.	)	
315 m <sup>2</sup> x 66 =	)	20.790
Supplément pour faitières mécaniques, joues, noues et couverture belles voisines en zinc, solins au mortier.	)	1.500
Chéneaux en zinc sur entablement.	)	
64m x 150 =	)	10.600
Tuyaux de descente en zinc, et accessoires.	)	1.200
Installation de l'éclairage au gaz, compris tuyauterie en fer, et robinetterie.	)	3.000
		<hr/>
		60.870

RECAPITULATION DU BATIMENT N° I

Pages 7 .....	74.470 <sup>f</sup>
8	112.110
9	89.450
10	84.440
11	60.870
	<hr/>
	421.340
Honoraires d'Architecte, 5% .....	21.067
	<hr/>
<u>Total Valeur neuve Juin 1937</u> .....	442.407 <sup>f</sup>
	<hr/> <hr/>

B A T I M E N T N ° 2

-----

D E S C R I P T I F

---



PREAU, COULOIR

Surface :

63 m<sup>2</sup>,40

Construction élevée en appentis contre le mur du bâtiment n° I.

Piliers en sapin I4/I4 de 2m,60 de hauteur, reposant sur socle en pierres dures de 20/20, de 0m,50 de hauteur, tailles ciselées et chanfrein.

Sol, pavement en grés de I4/I4, avec joints au ciment, bordure en petit granit de 0.05, et caniveau.

Couloir

Carrelage en céramique monochrome.

2 marches en pierres de Soignies 30/I6.

2 portes en sapin 6/4 à petits cadres, de 2m,30 de hauteur, sur bâtis.

La couverture est formée par :

Une plateforme en zinc posé à dilatation  
sur gitage en sapin 8/II.

Plafond en 3/4 peint.

Sablière longitudinale en sapin IO/20.

Chéneau en sapin 6/4, et 1 madrier IO/23  
faux-fond zinc.

Consoles de support en fer forgé.

Valeur neuve Juin 1937 .....

29.486<sup>f</sup>

Valeur d'assurance Juin 1937 .....

23.500<sup>f</sup>

E S T I M A T I F

---

DECOMPOSITION de la VALEUR à NEUF

Infrastructure :

Socle en béton de ciment.

850<sup>f</sup>

Superstructure :

Socle des piliers en petit granit  
ciselé, chanfrein

1.935

Pilier en sapin I4/I4.

600

Pavement en grés I4/I4 au ciment, et  
jointoiement.

46 m<sup>2</sup> x I03 =

4.738

Carrelage en céramique monochrome sur  
forme bétonnée.

I2 m<sup>2</sup> x I07 =

I.284

Supplément pour bordure en petit granit  
de 0.05, et caniveau.

I.200

Portes du couloir en sapin 6/4, à petits  
cadres, bâtis 8/II.

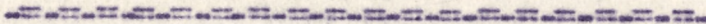
2.275

à reporter :

12.882

report :	12.882
Plafond en sapin 4/4 sur gittage 8/II peint, et charpente afférente.	) ) )
60 m2 x 110 =	6.600
Supplément pour sablière en sapin 10/20	300
Couverture en zinc posé à dilatation.	4.800
Chéneaux en zinc, fond en sapin 6/4, 1 madrier 8/23, faux-fond, etc...	) )
3.200	
Supplément pour consoles en fer, tuyaux de descente, et accessoires.	) )
400	
	-----
	26.082
Honoraires d'Architecte, 5% .....	1.404
	-----
<u>Total Valeur neuve Juin 1937</u> .....	29.486 <sup>f</sup>
	=====

BATIMENT N° 3



D E S C R I P T I F

---

PREAU, URINOIR, W.C.

Surface :

-----

48 m<sup>2</sup>,37

=====

Construction en un mur de briques de  
0.34 épaisseur.

Joints lissés.

Murs peints.

Sol, pavement en grés, joints au ciment;  
bordure petit granit de 0.05.

Lavabo en fonte émaillée de 3m, robinets  
cuivre.

W.C.

Fosse d'une contenance de 10 m<sup>3</sup> environ,  
entièrement citernée.

Voûtains en briques de 0.11 épaisseur  
entre fers.

Murette de séparation en briques de 0.11  
épaisseur entre potelures sapin 8/11.

Carrelage en céramique monochrome.

Revêtement en faïence à 1m,15 de hauteur.



Murs enduits et peints.

Siège en faïence, chasse d'eau, et tuyauterie.

Tuyaux d'aération.

4 portes en sapin 6/4, à revêtement; 3 de 1.10 hauteur; 1 autre porte semblable avec partie du haut à barreaux de fer de 20mm, de 2m,70 de hauteur; bâtis 8/II.

Urinoir

Devant et séparations en pierres bleues de 0.05, à 1m,30 de hauteur.

Caniveau d° de 0.20 x 0.30, avec rigole

La couverture est formée par :

Une plateforme en zinc posé à dilatation sur gittage sapin 8/II.

Plafond en 4/4 peint.

Sablère longitudinale en sapin 14/20, arêtières 8/II.

Chéneaux en sapin 6/4 et 10/23, sur consoles en fer, faux-fond zinc, tuyaux de descente et accessoires. Le tout reposant sur des piliers en sapin 14/14 sur socle en petit granit 20/20 ciselé, chanfreins, de 0.50 de hauteur.

Valeur neuve Juin 1937 .....

31.836<sup>f</sup>

Valeur d'assurance Juin 1937 .....

24.800<sup>f</sup>

E S T I M A T I F

---

DECOMPOSITION de la VALEUR à NEUF

Infrastructure :

Maçonnerie en sous-sol et fondations en ) briques four continu, et socle en béton ) de ciment. )	2.000
--	-------

Citernage fosse W.C., y compris voûtains ) en briques de 0.II entre fers. )	1.200
--	-------

Superstructure :

Maçonnerie en élévation, en briques ) four continu, compris lissage des ) joints, et dossier du mur en briques ) vernissées. )	1.750
---	-------

Murettes de séparations en briques de ) 0.II et poteau de support en sapin ) 14/14. )	1.380
---	-------

Pavement en grés 14/14 au ciment, avec ) jointoiement. )	4.120
40 m2 x 103 =	4.120

---

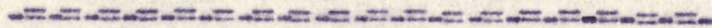
10.450

Supplément pour bordure en petit granit de 0.05, et caniveau.	)	600
Enduit sur murs peints; revêtement en faïence; sièges en faïence; chasse d'eau et tuyauterie; tuyaux d'aération.	)	
Carrelage céramique des W.C.	)	
Lavabo en fonte émaillée, de 3m de long, avec robinetterie en cuivre.	)	5.500
Portes en sapin 6/4 à revêtement 3/4, sur bâtis.	)	800
Urinoir - Devant et séparations en pierres bleues de 0.05, fond en pierres bleues, avec canalisation.	)	1.500
Plafond en sapin 4/4 sur gittage 8/II peint, avec charpente afférente.	)	5.280
Supplément pour sablière en sapin 14/20.		200
Plateforme en zinc, posé à dilatation.		3.840
Supplément pour lanterneaux, bandes et solin en plomb.	)	500
Chéneaux en sapin 6/4, bordure 10/23, faux-fond zinc, etc...	)	
Tuyaux de descente, et accessoires.	)	1.650
		<hr/>
		19.870

RECAPITULATION du BATIMENT N° 3

Pages 19 .....	10.450 <sup>f</sup>
20	19.870
	-----
	30.320
Honoraires d'Architecte, 5% .....	1.516
	-----
<u>Total Valeur neuve Juin 1938 .....</u>	<u>31.836<sup>f</sup></u>
	=====

BATIMENT N° 4



D E S C R I P T I F

---

RE M I S E

Surface :

-----

6 m<sup>2</sup>,60

=====

Construction élevée en appentis.

Assemblage en sapin 7/9, à revêtement  
3/4, peint.

L'accès est assuré par :

1 porte en sapin 6/4 à petits cadres,  
sur bâtis, de 2m,10 de hauteur.

L'éclairage est assuré par :

1 chassis en sapin 6/4, deux ouvrants,  
de 1m,20 de hauteur.

L'aménagement intérieur comprend :

Pavement en grés au ciment, et  
jointoiement.



La couverture est formée par :

Un appentis couvert en sapin 3/4 sur  
chevrons 7/9, et revêtement de papier  
bitumé.

Valeur neuve Juin 1937 .....

3.500<sup>f</sup>

=====

Valeur d'assurance Juin 1937 .....

2.800<sup>f</sup>

=====

MATÉRIEL

ESTIMATION da MOBILIER

-----

RECAPITULATION DU MOBILIER

---

N° des Bât.	Désignation	Valeur neuve Juin 1937	Valeur d'assurance Juin 1937
1	'Salles de classe, Remise, p. 18 .....	66.375 <sup>f</sup>	63.135 <sup>f</sup>
2	'Préau, Couloir )		
3	'Préau, W.C. )		
4	'Remise ) p. 19 .....	2.820	2.700
<u>Total Valeur neuve Juin 1937 .....</u>		69.195 <sup>f</sup>	
<u>Total Valeur d'assurance Juin 1937 .....</u>			65.835 <sup>f</sup>

BATIMENT N° I DU PLAN

SALLES DE CLASSES, REMISE

	Valeur neuve Juin 1937	Valeur d'assurance Juin 1937
<u>SOUS-SOL</u>		
7 ampoules électriques		
Matériel de nettoyage :		
Seaux, balais, wassingues tête de loup, etc...	220 <sup>f</sup>	200 <sup>f</sup>
Totaux "Sous-sol" :	220 <sup>f</sup>	200 <sup>f</sup>

	Valeur neuve Juin 1937	Valeur d'assurance Juin 1937
<u>REZ-DE-CHAUSSEE</u>		
<u>VESTIBULE</u>		
1 lanterne métallique, vitree		
1 tableau sur encadrement bois	90 <sup>f</sup>	85 <sup>f</sup>
Totaux "Vestibule" :	90 <sup>f</sup>	85 <sup>f</sup>

	Valeur neuve Juin 1937	Valeur d'assurance Juin 1937
<u>REMISE</u>		
1 table en sapin de 3m x 0.60, sur tréteaux		
1 bascule romaine à support chêne renforcé, avec poids fonte (force 200 kgs)		
10 bancs en sapin de 2m		
1 tableau noir de 3.40 x 1.20		
1 chaise de jardin		
1 estrade de 2m x 0.60		
1 chantier en sapin de 3m		
1 marmite de 50 litres, en galvanisé		
2 réflecteurs tôle émaillée		
1 ampoule		
1 manchon		
1 lanterne à pétrole	2.580 <sup>f</sup>	2.450 <sup>f</sup>



	Valeur neuve Juin 1937	Valeur d'assurance Juin 1937
<u>SALLE DE CLASSE, COURS</u>		
<u>ELEMENTAIRE 1ère ANNEE</u>		
1 chaire de maître en sapin 4/4 à grands cadres, de 1.15 x 0.40 x 1.20, avec 2 petits placards, table ouvrante		
1 estrade en sapin de 4.80 x 0.65, avec 1 marche de 0.40		
1 estrade en orme de 3m x x 1m		
1 estrade en orme de 1.60 x 0.80		
1 chaise en bois verni, à dos rond		
1 tableau noir de 6.80 x 1.20, avec bac		
1 armoire en pitchpin de 1.25 x 0.40 x 2.55, à 2 portes vitrées		
1 armoire en chêne verni de 1.20 x 0.40 x 2.20, à 2 portes vitrées		

1 armoire en sapin de lm x 0.40 x 1.30, à 2 portes pleines, petits cadres		
Fournitures classiques dans armoires	6.420 <sup>f</sup>	6.100 <sup>f</sup>
15 pupitres d'écolier en orme de 1.10, sur pieds fonte		
20 cartes géographiques, cartonnées		
10 tableaux cartonnés, avec vues d'Histoire, Vie de Famille, Animaux, Plantes etc...		
Gravures et décorations		
1 feu-colonne en fonte, marque GODIN n° 27, avec tuyaux et accessoires		
31 broches en fer, à têtes rondes, sur cimaise sapin de 4/4 x 0.12		
4 réflecteurs tôle émaillée	5.330	5.100
Totaux "Cours élémentaire, 1ère année" :	11.750 <sup>f</sup>	11.200 <sup>f</sup>

	Valeur neuve Juin 1937	Valeur d'assurance Juin 1937
<p><u>SALLE DE CLASSE du</u></p> <p><u>DIRECTEUR</u></p>		
1 chaire de maître en sapin ) à petits cadres, de 1.10 ) x 0.40 x 1.40, à 2 petits ) placards, table ouvrante )		
1 chaise en bois verni, à dos rond		
1 estrade semblable aux précédentes		
1 estrade de 1.15 x 0.80		
1 tableau noir de 6.80 x 1.20		
1 petit tableau noir mobile de 1m x 1m		
1 table ronde en orme de 1.20 de diamètre sur 4 pieds tournés		
1 armoire en pitchpin de 1.25 x 0.40 x 2.55 à 2 portes vitrées		
Fournitures classiques dans armoire	5.090 <sup>f</sup>	4.850 <sup>f</sup>
à reporter :	5.090	4.850

reports :	5.090	4.850
2 petites armoires en chêne de 0.60, à 1 porte vitrée, et 1 porte pleine		
19 pupitres d'ecolier en orme, de 1.10, sur pieds fonte		
1 chaise de jardin		
Petit matériel de démonstration, mappemonde		
1 balance, force 1 kg, et poids fonte		
1 pendule oeil-de-boeuf		
Gravures sur encadrement et décorations		
1 feu-colonne en fonte émaillée, marque GODIN, n° 91, tuyaux et accessoires		
5 réflecteurs tôle émaillée		
1 petit rayon mural		
5 plantes vertes	6.825	6.500
Totaux "Classe Directeur"	11.915 <sup>f</sup>	11.350 <sup>f</sup>

	Valeur neuve Juin 1937	Valeur d'assurance Juin 1937
<u>SALLE DE CLASSE,</u>		
<u>COURS PREPARATOIRE</u>		
1 chaire de maître et estrade, semblables aux précédents		
1 chaise		
2 tableaux noirs de 2.10 x 1.20		
1 tableau noir 1.05 x 1.45		
1 tableau noir 6.50 x 1.20 + 2.80 x 1.20		
1 petit tableau noir de 1.10 x 1m, avec bac, sur pied réglable		
1 armoire en pitchpin de 1.25 x 0.40 x 2.55, à 2 portes vitrées		
Fournitures classiques dans armoire		
Rayonnages muraux		

	Valeur neuve Juin 1937	Valeur d'assurance Juin 1937
22 pupitres en orme de I.10, sur pieds fonte		
Gravures et décorations		
1 guide-chant KASRIEL		
1 feu-colonne semblable aux précédents, n° 92		
8 réflecteurs tôle émaillée		
31 broches en fer, à têtes rondes	13.310 <sup>f</sup>	12.700 <sup>f</sup>
Totaux "Cours préparatoire"	13.310 <sup>f</sup>	12.700 <sup>f</sup>

RECAPITULATION du REZ-DE-CHAUSSEE

Désignation	Valeur neuve Juin 1937	Valeur d'assurance Juin 1937
Vestibule, p. 2 .....	90 <sup>f</sup>	85 <sup>f</sup>
Remise, p. 3 .....	2.580	2.450
Cours élémentaire, 1ère année, p. 5 .....	II.750	II.200
Classe du Directeur, p. 7 .....	II.915	II.350
Cours préparatoire, p. 9 .....	I3.310	I2.700
Totaux "Rez-de-chaussée" :	39.645 <sup>f</sup>	37.785 <sup>f</sup>

	Valeur neuve Juin 1937	Valeur d'assurance Juin 1937
<u>REMISE</u>		
Rayonnage en sapin 3/4 de 4.40 x 2.60 x 0.35, 5 rayons, 4 montants		
1 chaire de maître semblable à la précédente		
1 échelle en sapin de 3m		
Matériel de démonstration, mappemonde, gravures cartonnées, vieux livres divers		
2 seaux en tôle		
1 pelle à charbon		
1 pelle de terrassier		
5 tisonniers en fer, à tête recourbée		
1 chaise ordinaire		
100 bouteilles à encres, (vides)	2.150 <sup>f</sup>	2.000 <sup>f</sup>



	Valeur neuve Juin 1937	Valeur d'assurance Juin 1937
<u>SALLE DE CLASSE,</u>		
<u>COURS MOYEN lère et 2ème</u>		
<u>ANNEES</u>		
1 pupitre de maître, semblable aux précédents		
1 estrade en sapin de 5.30 x 0.65		
1 estrade en sapin de 4.25 x 0.90		
1 estrade en sapin de 1.40 x 0.90		
1 estrade en sapin de 1.15 x 0.90		
1 chaise en bois verni, à dos rond		
1 tableau noir de 3.45 x 1.20		
1 tableau noir 3.10 x 1.20		
1 tableau noir 1m x 1m		

1 petit tableau noir de  
1.10 x 1m, avec bac,  
sur pied réglable

1 armoire en bois verni de  
1.25 x 0.40 x 2.55, à  
2 portes vitrées

Fournitures classiques

14 pupitres en orme de 1.10  
à pieds fonte

Petits rayonnages muraux

Petit matériel de  
démonstration

1 feu-colonne semblable  
aux précédents, n° 92

6 réflecteurs en tôle  
émaillée

35 broches en fer, à têtes  
rondes, sur cimaise en  
sapin de 4/4x0.15

9.490<sup>f</sup>

9.000<sup>f</sup>

	Valeur neuve Juin 1937	Valeur d'assurance Juin 1937
<u>SALLE DE CLASSE (Milieu)</u>		
1 pupitre de maître, semblable aux précédents		
1 estrade en sapin de 5.30 x 0.60		
1 estrade de 5.30 x 0.35		
1 estrade de 1.40 x 0.90		
1 estrade de 1.15 x 0.90		
5 bancs en sapin de 3m		
6 bancs en sapin de 2m		
3 bancs en sapin de 2.40		
1 tableau noir 4.60 x 1.20		
1 feu-colonne semblable aux précédents, n° 92		
1 petit rayon mural		
8 réflecteurs en tôle émaillée		
33 broches en fer, à têtes rondes, semblables aux précédentes	4.660 <sup>f</sup>	4.450 <sup>f</sup>

	Valeur neuve Juin 1937	Valeur d'assurance Juin 1937
<u>SALLE DE CLASSE, COURS</u>		
<u>ELEMENTAIRE 2ème ANNEE</u>		
1 table de maître en chêne 1.25 x 0.75, à 2 tiroirs)		
1 chaise en bois verni, à dos rond		
1 estrade en sapin, semblable aux précédentes)		
1 armoire en pitchpin de 1.25 x 0.40 x 2.55, à 2 portes vitrées		
1 armoire en chêne verni de 1.25 x 0.40 x 2.50 à 2 portes vitrées		
Fournitures classiques dans armoire	5.130 <sup>f</sup>	4.900 <sup>f</sup>
2 tableaux noirs de 2.25 x 1.20		
1 tableau noir de 1.25 x 1m		
à reporter :	5.130	4.900

reports :	5.130	4.900	
1 petit tableau de 1.10 x 1m, avec bac sur pied réglable			
16 pupitres en orme de 1.10 à pieds fonte			
1 petit placard à casiers, en chêne			
1 pendule œil-de-boeuf			
Gravures et décorations			
5 réflecteurs en tôle émaillée			
1 piano guide-chant KASRIEL	5.080	4.800	
Totaux "Cours élémentaire, 2ème année" :	f 10.210	f 9.700	

RECAPITULATION du PREMIER ETAGE

---

Désignation	Valeur neuve Juin 1937	Valeur d'assurance Juin 1937
Remise, p. II .....	2.150 <sup>f</sup>	2.000 <sup>f</sup>
Salle de classe, Cours moyen lère et 2ème années, p. I3 .....	9.490	9.000
Salle de classe du milieu, p. I4 .....	4.660	4.450
Cours élémentaire 2ème année, p. I6 .....	10.210	9.700
Totaux "Premier étage" :	26.510 <sup>f</sup>	25.150 <sup>f</sup>

---

RECAPITULATION du BATIMENT N° I

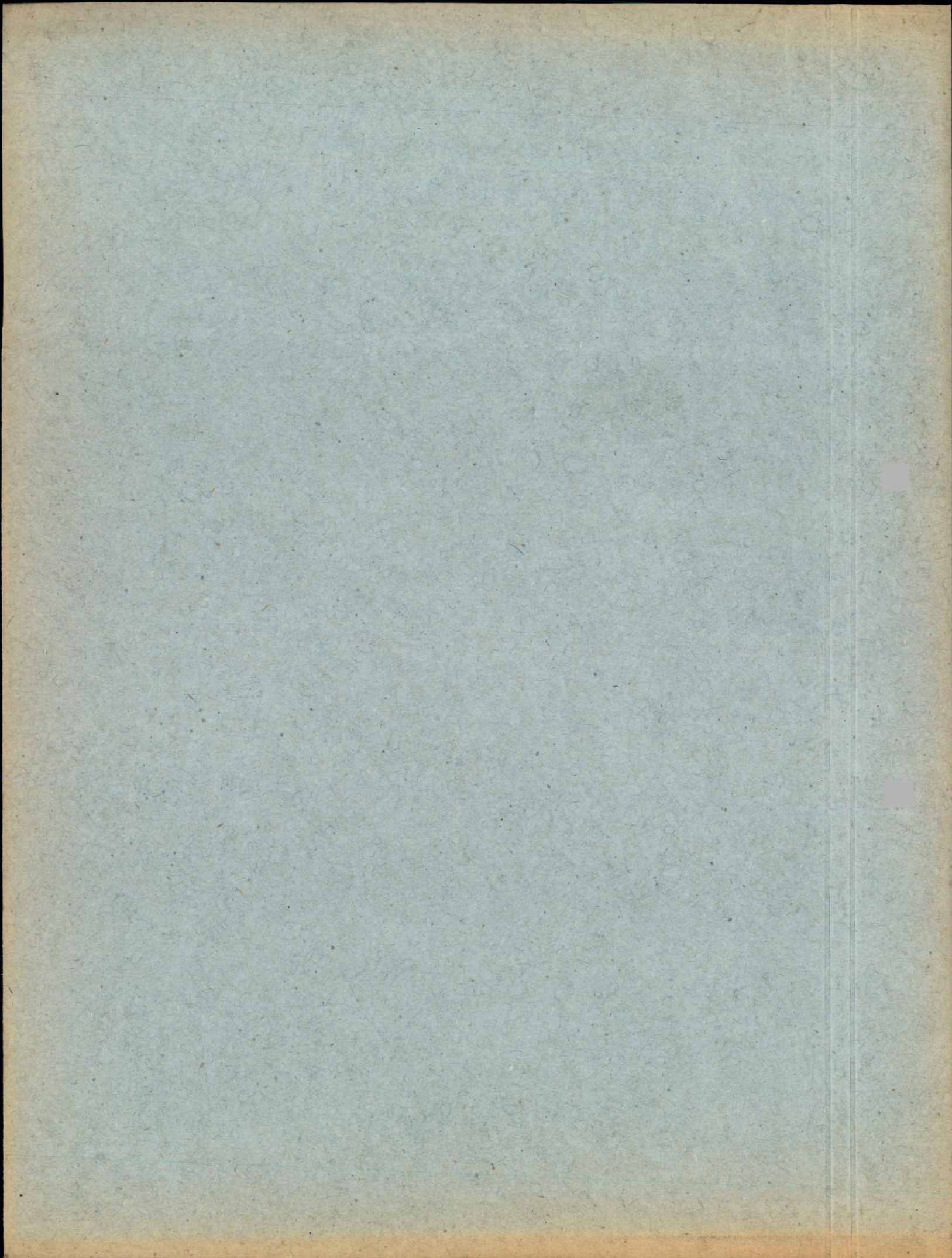
Désignation	Valeur neuve Juin 1937	Valeur d'assurance Juin 1937
Sous-sol, p. I .....	220 <sup>f</sup>	200 <sup>f</sup>
Rez-de-chaussée, p. IO .....	39.645	37.785
Premier Etage, p. I7 .....	26.510	25.150
<u>Totaux "Bâtiment n° I" : .....</u>	66.375 <sup>f</sup>	63.135 <sup>f</sup>

BATIMENTS N° 2, 3 & 4 DU PLAN

PREAU, COULOIR - PREAU, W.C. - REMISE



	Valeur neuve Juin 1937	Valeur d'assurance Juin 1937
<u>PREAU, COULOIR - PREAU,</u>		
<u>W.C., - REMISE</u>		
3 lanternes métalliques vitrées		
1 tableau noir 1.20 x 0.70 avec encadrement mouluré		
1 plaque commémorative en marbre blanc de 0.95 x 1.20, avec médaillon en bronze, de 0.30 de diam. de l'Amicale des Anciens élèves		
1 bac et 1 petite marquise en fer forgé, ornés	2.820 f	2.700 f





V I L L E    d e    L I L L E

---

ECOLE BOUCHER de PERTHES

---

Rue de Bailleul, à LILLE

--- oOo ---

VILLE de LILLE

---

REMARQUE GENERALE

A - ESTIMATION des IMMEUBLES

La présente estimation donne la valeur à neuf et la valeur d'assurance en JUIN 1937 des différents risques indiqués.

- 1°- Nous entendons par Valeur à neuf d'un immeuble (au 1<sup>er</sup> Juin 1937) la valeur des immeubles d'après les prix de série officiels de la région.
- 2°- Nous entendons par Valeur d'assurance d'un immeuble (Juin 1937) la valeur obtenue en déduisant de sa valeur à neuf :
  - d'une part, les rabais normaux possibles en Juin 37, vu l'importance et la composition de chacun des risques;
  - et, d'autre part, la vétusté à appliquer en tenant compte de l'âge et de l'entretien de ces risques.

B - ESTIMATION du MATERIEL et du MOBILIER

Les valeurs à neuf et les valeurs d'assurance ont été évaluées pour le Matériel, dans le même esprit et avec application de méthode semblable à celle indiquée ci-dessus, pour les Immeubles.

---

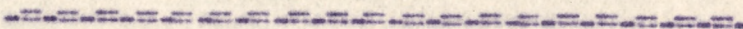
RECAPITULATION GENERALE

Désignation	Valeur neuve Juin 1937	Valeur d'assurance Juin 1937
BATIMENTS .....	502.159 <sup>f</sup>	400.925 <sup>f</sup>
MOBILIER .....	84.315	80.950
<u>Total Valeur neuve Juin 1937</u> .....	586.474 <sup>f</sup>	
		481.175 <sup>f</sup>
<u>Total Valeur d'assurance Juin 1937</u> .....		

-----000-----

BATIMENT

ESTIMATION des BATIMENTS





RECAPITULATION DES BATIMENTS

---

N° des Bât.	Désignation	Valeur neuve Juin 1937	Valeur d'assurance Juin 1937
1	Salles de classes .....	445.155 <sup>f</sup>	356.125 <sup>f</sup>
2	Préau, Couloir .....	26.449	20.800
3	Préau, W.C. ....	30.555	24.000
<u>Total Valeur neuve Juin 1937 .....</u>		502.159 <sup>f</sup>	
<u>Total Valeur d'assurance Juin 1937 .....</u>			400.925 <sup>f</sup>

BATIMENT N° I

-----

D E S C R I P T I F

---

SALLES DE CLASSES

Surface :

-----

292 m<sup>2</sup>,04

=====

Bâtiment comprenant :

- Sous-sol
- Rez-de-chaussée
- Premier Etage
- Grenier

Construction élevée en briques de 0.34 épaisseur.

Façade rue

Joints lissés.

Appuis en briques à champ.

Appuis des croisées de l'étage, en carreaux de Beauvais.

Linteaux en madriers de sapin 8/23, assemblés.

Soubassement goudronné à 1m,20 de hauteur.

Seuils en pierres de Soignies 15/32.

Façade cour

Peinturée à 30% de la surface.

*Vertical handwritten text on the right margin, likely a page or document number.*

Seuils et marches en petit granit 30/15.

SOUS-SOL - de 2m,40 de profondeur

Comportant : 2 caves.-

Séparées par un refend de 0.45 épaisseur.

Caves compartimentées.

Communiquant par des baies de 2m hauteur.

Communiquant, d'autre part, par

1 porte en sapin 6/4 à revêtement 3/4,  
de 2m de hauteur, avec le bâtiment n° 2  
contigu.

L'accès est assuré par :

3 escaliers en briques, et cimenté,  
dont un avec nez des marches en chêne  
10/10.

L'éclairage est assuré par :

Des soupiraux.

L'aménagement intérieur comprend :

Sol, pavement en briques à plat sur les  
2/3 et 1/3 en briques à champ.

Voûtains en briques de 0.22 épaisseur.

Badigeon général.

Installation de 3 compteurs volumétriques  
à gaz (1 de 50 becs, 2 de 20 becs).

Branchements, tuyauterie, robinetterie.

Installation de l'électricité sous tubes en acier.

REZ-DE-CHAUSSEE - de 4m,10 de hauteur

Plafonné et enduit.

Comportant : 1 vestibule et 3 salles de classes.-

Séparés par des refends de 0.34 et 0.22 épaisseur.

Communiquant par 5 portes en sapin 6/4 à petits cadres, pleines et vitrées, de 2m,30 de hauteur, à rhabillage.

L'accès est assuré par :

1 porte en chêne deux pouces à petits cadres, de 4m,80 de hauteur, bas à panneaux saillants; sous imposte platebande en sapin à petits cadres, avec inscription " ECOLE BOUCHER de PERTHES "

Imposte vitrée sur petits bois.

Bâtis en sapin 10/10 et rhabillage de 0.05 chambranles.

4 autres portes en chêne 6/4, bas à petits cadres, haut vitré, de 2m,10 de hauteur; bâtis 10/15.

L'éclairage est assuré par :

9 chassis en chêne 6/4, à 3 compartiments, de 2m,20 de hauteur, avec imposte à vasistas, tablette, 3/4 de rond aux angles tableaux.

10 autres chassis d° de 1.60 de hauteur.

L'aménagement intérieur comprend :

Plancher en sapin 4/4 posé à l'anglaise, sur lambourdes 8/II.

Plinthe en sapin de 0.18 hauteur.

Murs peints à 1m,40 de hauteur, moyenne.

Plafond, poutres, et reste des murs badigeonnés.

#### Vestibule

Carrelage en céramique monochrome.

Plinthe droite.

5 marches et échiffre en pierres de Soignies 30/15.

Caniveau d'évacuation en fer strié.

Cloison sous escalier, en sapin 6/4 à revêtement 4/4; porte semblable sur bâtis 8/II.

Accès au premier étage par :

1 escalier en orme de 1m,15 de largeur, nez des marches en fer strié.

Garde-corps avec deux rampes et balustres, volutes en fer forgé sur rampes.

PREMIER ETAGE - de 4m de hauteur

Plafonné et enduit.

Comportant : 1 palier, 1 remise et 3 salles de classes.

Séparés par des refends de 0.34 et 0.22 épaisseur.

Communiquant par 7 portes en sapin 6/4, bas à petits cadres, haut vitré, de 2m,30 de hauteur, à rhabillage de 0.22 et 0.34.

L'éclairage est assuré par 20 chassis en chêne 6/4 à trois compartiments, de 2m de hauteur, avec imposte à vasistas, tablettes et plafond 3/4 de rond aux angles, coffre en sapin de 15mm, pour rideaux.

L'aménagement intérieur comprend :

Plancher en sapin 4/4 sur gittage 7/18, supporté par poutres en sapin 20/30.

Murs peints à 1m,40 de hauteur moyenne.

Plafond, poutres et reste de murs badigeonnés.

Cloison en sapin 6/4, pleine, de 1m,30 de hauteur, avec poteaux intermédiaires en



sapin 10/10 de 3m,90 de hauteur.

GRENIER -

Faux-gittage en sapin 7/9 sur poutres en sapin 30/20.

Charpente du toit en sapin, 6 fermes en 20/15 et 8/23.

Pannes, faitage et sablières en sapin 17/17.

Chevronnage en sapin 8/11.

La couverture est formée par une nef à deux versants, couverts en tuiles mécaniques (petit modèle).

6 belles voisines en sapin 6/4 à revêtement, de 1m de hauteur.

Joues et couverture en zinc.

Solin et noues en zinc.

Chéneaux en zinc sur entablement, bordure moulurée.

Tuyaux de descente, dauphin en fonte, et accessoires.

Valeur neuve Juin 1937 ..... 445.155<sup>f</sup>

Valeur d'assurance Juin 1937 ..... 356.125<sup>f</sup>

*Musée de la Ville de Paris - Inventaire - Bois - 1937*

E S T I M A T I F

---

DECOMPOSITION de la VALEUR à NEUF

Infrastructure :

Maçonnerie en sous-sol et fondations,  
en briques four continu.

167 m3 x 264 =

44.088

Supplément pour joints lissés,  
cintrage des baies, marches des  
escaliers en ciment, nez des marches en  
chêne.

3.000

Pavement de briques à plat sur forme  
bétonnée.

170 m2 x 41 =

6.970

Pavement de briques à champ et à plat,  
sur forme bétonnée.

3.375

Voûtains en briques de 0.22, compris  
coffrage.

260 m2 x 80 =

20.400

---

77.833

Supplément pour badigeon général.	500
Installation de 2 compteurs à gaz de 20 becs, avec tuyauterie plomb.	4.500
Installation de l'électricité sous tubes acier.	1.200
Porte en charpente sur bâtis 8/II.	1.250
<u>Superstructure :</u>	
Maçonnerie en élévation en briques four continu.	87.138
309 m <sup>3</sup> x 282 =	
Supplément pour : jointolement, soubassement goudronné, peinture d'une partie de la façade cour, appuis en carreaux.	4.500
Pierres de Soignies pour seuils et marches.	3.000
25 m x 120 =	
Supplément pour taille ciselée.	690
Linteaux en sapin, assemblés.	5.167
3,900 x 1.325 =	
	<hr/> 107.945

Plafond sur lattes, à la chaux, et badigeon.	)		
543 m <sup>2</sup> x 24 =	)		13.032
Enduit sur murs, à la chaux.	)		
975 m <sup>2</sup> x 14 =	)		13.650
Supplément aux enduits pour rampant escalier, tableaux des châssis, peinture sur soubassement arêtes des poutres.	)		
	)		2.500
Plancher en sapin 4/4 sur lambourdes 8/II.	)		
243 m <sup>2</sup> x 122 =	)		29.646
Plancher en sapin 4/4 sur gittage 7/IS	)		
257 m <sup>2</sup> x 108 =	)		27.756
Supplément aux planchers pour emprise et chaînage en murs, chevêtres, fourrures, lambourdes, briques de bois, linteaux intérieurs, plinthes en sapin de 0.18	)		
	)		3.500
Faux-gittage en sapin 7/9.	)		
257 m <sup>2</sup> x 24 =	)		6.168
Poutres en sapin pour support gittage.	)		
6,800 x 1.325 =	)		9.010
			105.262

Carrelage en céramiques monochromes sur forme bétonnée.	)	
17 m <sup>2</sup> x 107 =	)	1.819
Supplément pour plinthe, coupes ajustées.	)	200
Portes chêne et sapin 6/4, petits cadres à rhabillage de 0.22 et 0.34, complètes.)	)	
37 m <sup>2</sup> x 357 =	)	13.209
Porte en chêne deux pouces à petits cadres, bâtis 8/11.	)	
7,60 x 400 =	)	3.040
Supplément pour bâtis 10/10 et 10/15, inscriptions, cloison et porte sous escalier.	)	1.200
Chassis en chêne 6/4, trois compartiments tablette, plafond.	)	
133 m <sup>2</sup> x 350 =	)	46.500
Supplément pour vasistas, 3/4 de rond, coffre en sapin pour rideaux.	)	3.000
Escalier en orme de 1.15 de largeur, marches balancées, garde-corps avec main-courante et balustres.	)	4.500
		<hr/>
		73.468

Cloison pleine en sapin 6/4, avec frise moulurée, bâtis 10/10.	)	6.600
Charpente en sapin, assemblée, pour fermes.	)	
9,300 x 1.400 =	)	13.020
6 belles voisines en sapin 6/4, avec joes 4/4	)	1.500
Couverture en tuiles mécaniques, petit modèle, sur chevrons sapin 8/11.	)	
330 m <sup>2</sup> x 66 =	)	21.780
Supplément pour faitières mécaniques, nœues, joes et couverture belles voisines en zinc, solins au mortier.	)	1.500
Chéneaux en zinc sur entablement.	)	
59m x 150 =	)	8.850
Tuyaux de descente en zinc, et accessoires	)	1.200
Installation de l'éclairage au gaz, compris tuyauterie fer et robinetterie.	)	
1 compteur volumétrique de 50 becs	)	5.000
		<hr/>
		59.450

REGAPITULATION du BATIMENT N° I

---

Pages 7 .....	77.833 <sup>f</sup>
8	107.945
9	105.262
10	73.468
11	59.450
	<hr/>
	423.958
Honoraires d'architecte, 5% .....	21.197
	<hr/>
<u>Total Valeur neuve Juin 1937</u> .....	445.155 <sup>f</sup>
	<hr/> <hr/>



B A T I M E N T N° 2

-----

D E S C R I P T I F

---

PREAU, COULOIR

Surface :

-----

59 m<sup>2</sup>,60

Construction élevée en appentis contre le mur de classes.

Piliers en sapin I4/I4 de 2m,60 de hauteur, reposant sur socle en petit granit 20/20 de 0m,50 de hauteur, à tailles ciselées, et chanfrein.

Sol, pavement en grés de I4/I4 avec joints au ciment; bordure en petit granit de 0.05, et caniveau.

Couloir

Carrelage en céramiques monochromes.

Seuils et marches en pierres.

Entrée en carreaux de ciment.

2 portes en sapin 6/4, à petits cadres, bâtis 8/II, de 2m,30 de hauteur.

Plafond en sapin 4/4 sur gittage 8/II, peint, avec charpente afférente.

Sablère longitudinale en sapin IO/20.

La couverture est formée par :

Une plateforme en zinc posé à dilatation.

Chéneau en sapin 6/4 avec bordure en  
IO/23, faux-fond en zinc.

Lanterneau en bois de 1 m<sup>2</sup> environ.

Tuyaux de descente, et accessoires.

<u>Valeur neuve Juin 1937</u> .....	26.449 <sup>f</sup>
-------------------------------------	---------------------

=====

<u>Valeur d'assurance Juin 1937</u> .....	20.800 <sup>f</sup>
---	---------------------

=====

E S T I M A T I F

---

DECOMPOSITION de la VALTEUR à NEUF

Infrastructure :

Massifs en béton de ciment.

850<sup>f</sup>

Superstructure :

Socle des piliers en petit granit  
ciselé, et chanfrein. )

Piliers en sapin I4/I4. )

2.535

Pavement en grés I4/I4 au ciment, et  
jointoiement. )

35 m<sup>2</sup> x I03 = )

3.605

Carrelage céramique monochrome et  
ciment, sur forme bétonnée. )

I.800

Supplément pour bordure en petit granit  
de 0.05, et caniveau. )

I.000

Portes du couloir en sapin 6/4, petits  
cadres, bâtis 8/II. )

I.400

à reporter :

---

II.I90

report :		11.190
Plafond en sapin 4/4 sur gittage 8/II peint, avec charpente afférente.	)	6.000
Couverture en zinc posé à dilatation.		4.300
Supplément pour sablière en sapin 10/20 et lanterneaux de 1 m2 environ.	)	300
Chéneaux en sapin 6/4, bordure en 8/23. Faux-fond zinc, etc...	)	3.000
Supplément pour consoles en fer, tuyaux de descente, et accessoires.	)	400
		-----
		25.190
Honoraires d'architecte, 5% .....		1.259
		-----
<u>Total Valeur neuve Juin 1937</u> .....		26.449 <sup>r</sup>
		=====

BATIMENT N° 3

-----



D E S C R I P T I F

---

PREAU, W.C.

Surface :

-----

48 m<sup>2</sup>,37

Construction élevée en appentis sur un mur de briques de 0.34 épaisseur.

Joints lissés.

Murs peints.

Sol, pavement en grés et jointolement en partie; autre partie carrelée en ciment.

Bordure en petit granit, avec caniveau.

Lavabo en fonte émaillée de 3m, robinetterie en cuivre.

W.C.

Fosse d'une contenance de 10 m<sup>3</sup> environ, entièrement citernée; voûtains en briques de 0.11 épaisseur entre fers.

Murettes de séparations en briques de 0.11 épaisseur.

Carrelage en céramiques monochromes.

Revêtement en faïence, à 1m,15 hauteur.

Murs enduits et peints.

Sièges en faïence, chasse d'eau et tuyauterie, tuyaux d'aération en zinc.  
3 portes en sapin 6/4 à revêtement 3/4, de 1m,10 de hauteur;

1 autre porte semblable, avec partie haute à barreaux de fer de 20mm, de 2m,70 de hauteur.

Bâtis 8/II.

La couverture est formée par :

Une plateforme en zinc posé à dilatation.

Plafond en sapin 4/4 sur gittage 8/II peint, et charpente afférente.

Sablère longitudinale en sapin 14/20.

Arêtiers 8/II.

Chéneaux en sapin 6/4, bordure 10/23, faux-fond en zinc, etc...

Le tout reposant sur des piliers en sapin 14/14 de 2m,60 de hauteur, sur socle en petit granit 20/20, de 0m,50 de hauteur, ciselés avec chanfreins.

Tuyaux de descente et accessoires.

Valeur neuve Juin 1937 .....

30.555<sup>f</sup>

Valeur d'assurance Juin 1937 .....

24.000<sup>f</sup>

E S T I M A T I F

---

DECOMPOSITION de la VALEUR à NEUF

Infrastructure :

Maçonnerie en sous-sol et fondations en ) briques four continu, et socle en béton ) de ciment. )		2.000 f
--	--	---------

Citernage de la fosse W.C., y compris ) voûtains en briques de 0.II entre fers. )		1.200
--	--	-------

Superstructure :

Maçonnerie en élévation en briques four ) continu, compris lissage des joints, ) dossieret des murs en briques vernissées.)		1.750
---	--	-------

Murettes de séparations en briques de ) 0.II, et poteaux de support en sapin ) 14/14. )		1.480
---	--	-------

Pavement en grés au ciment et jointoie- ) ment, et carrelage en ciment. )		3.800
--	--	-------

Supplément pour bordure en petit granit ) de 0.05 et caniveau. )		600
---	--	-----

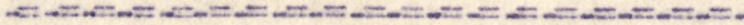
---

à reporter :		10.830
--------------	--	--------

report :	10.830	
Enduit sur murs, peint; revêtement en faïence.	)	
Sièges en faïence, avec chasse d'eau, et tuyauterie.	)	
Tuyaux d'aération en zinc.	)	
Carrelage céramique W.C.	)	
Lavabo en fonte émaillée de 3m, avec robinetterie en cuivre.	)	5.800
Portes en sapin 6/4 à revêtement 3/4, sur bâtis.	)	1.000
Plafond en sapin 4/4 sur gittage 8/II peint, et charpente afférente.	)	5.280
Supplément pour sablière en sapin 14/20.		300
Plateforme en zinc posé à dilatation.		3.840
Supplément pour lanterneaux, bandes et solin en plomb.	)	500
Chéneaux en sapin 6/4, bordure 10/23, faux-fond en zinc, etc...	)	
Tuyaux de descente et accessoires.	)	1.650
		<hr/>
		29.100
Honoraires d'architecte, 5% .....		1.455
		<hr/>
<u>Total Valeur neuve Juin 1937</u> .....		30.555 <sup>f</sup>
		<hr/> <hr/>

MATÉRIEL

ESTIMATION du MOBILIER





RECAPITULATION DU MOBILIER

---

N° des Bât.	Désignation	Valeur neuve Juin 1937	Valeur d'assurance Juin 1937
1	Vestibule, Salles de classes, p. 19 ..	83.925 <sup>f</sup>	79.880 <sup>f</sup>
2	Préau, Couloir )		
3	Préau, W.C. ) p. 20 .....	390	370
<u>Total Valeur neuve Juin 1937</u> .....		84.315 <sup>f</sup>	
<u>Total Valeur d'assurance Juin 1937</u> .....			80.250 <sup>f</sup>

BATIMENT N° I DU PLAN

VESTIBULE & SALLES DE CLASSES

	Valeur neuve Juin 1937	Valeur d'assurance Juin 1937
<b>SOUS-SOL</b> -----		
3 bancs en sapin de 3m et 2 d° de 2m 5 ampoules électriques Matériel de nettoyage, balais, seaux, wassingues etc...		
1 tuyau en caoutchouc de 10m	820 <sup>f</sup>	780 <sup>f</sup>
Totaux "Sous-sol" :	820 <sup>f</sup>	780 <sup>f</sup>



1 armoire en pitchpin de 1.25 x 0.40 x 2.55, à 2 portes vitrées		
1 armoire en chêne verni de 1.25 x 0.40 x 2.50, à 2 portes vitrées		
Fournitures classiques dans armoires		
2 tableaux noirs de 1.60 x 1.20	6.130 <sup>f</sup>	5.850 <sup>f</sup>
20 pupitres en orme de 1.10 à pieds fonte		
1 armoire en sapin de 1.20 x 0.40 x 2m, à 2 portes pleines		
Petits rayonnages muraux		
Gravures sur encadrement et décorations		
1 pendule oeil-de-boeuf		
Petit matériel de démonstration, mappemonde		
1 guide-chant KASRIEL		
3 rideaux en toile de 2.40 et accessoires		
à reporter :	6.130	5.850

*Manuscrit - Bibliothèque de la Sorbonne - Paris - 1912*



	Valeur neuve Juin 1937	Valeur d'assurance Juin 1937
<u>SALLE DE CLASSE,</u>		
<u>COURS PREPARATOIRE</u>		
1 table de maître en pitchpin de 1.50 x 0.90 à 1 tiroir		
2 chaises en bois verni, à dos rond		
1 estrade en sapin de 5.70 x 0.45, à 1 passet		
2 tableaux noirs de 2.20 x 1.20		
1 tableau noir 1.60 x 1m		
2 tableaux noirs de 1.60 x 1.20		
1 tableau noir 1.20 x 1.10 mobile, sur pieds		
29 pupitres en orme de 1.10 à pieds fonte	8.180 <sup>f</sup>	7.800 <sup>f</sup>
1 armoire en chêne verni de 1.20 x 0.40 x 2.20, à 2 portes vitrées		
à reporter :	8.180	7.800

100-110-120-130-140-150-160-170-180-190-200-210-220-230-240-250-260-270-280-290-300-310-320-330-340-350-360-370-380-390-400-410-420-430-440-450-460-470-480-490-500-510-520-530-540-550-560-570-580-590-600-610-620-630-640-650-660-670-680-690-700-710-720-730-740-750-760-770-780-790-800-810-820-830-840-850-860-870-880-890-900-910-920-930-940-950-960-970-980-990-1000

reports :	8.180	7.800
Fournitures classiques dans armoire		
1 chaise en orme, ordinaire		
Gravures et décorations		
3 rideaux semblables aux précédents		
7 réflecteurs tôle émaillée		
1 feu-colonne semblable aux précédents		
40 broches en bois, tournées		
1 lot de cerceaux	4.450	4.250
Totaux "Cours préparatoire"	12.630 <sup>f</sup>	12.050 <sup>f</sup>



	Valeur neuve Juin 1937	Valeur d'assurance Juin 1937
<u>SALLE DE CLASSE, COURS</u>		
<u>ELEMENTAIRE 1ère ANNEE</u>		
1 table de maître en pitchpin, de 1.25 x 0.75		
1 chaire en pitchpin de 1.10 x 0.40 x 1.25		
1 estrade en sapin de 4m x 0.50, avec 1 passet		
1 tableau noir de 7.50 x 1.20		
2 petits tableaux mobiles de 1.10 x 1m, sur pieds réglables		
1 armoire en pitchpin de 1.25 x 0.40 x 2.55, à 2 portes vitrées		
Fournitures classiques dans armoire		
1 armoire en sapin de 1.20 x 0.45 x 1.50, à 2 portes pleines		
Rayonnages muraux		

Gravures et décorations		
1 feu-colonne en fonte, marque DERVAUX, avec entourage métallique, et tous accessoires	6.325 <sup>f</sup>	6.000 <sup>f</sup>
1 corbeille à papier en bois		
6 réflecteurs tôle émaillée		
3 rideaux en toile de 2.40, et accessoires		
24 pupitres en orme de I.10, à pieds fonte	6.270	6.000
Totaux "Cours élémentaire, 1ère année" :	12.595 <sup>f</sup>	12.000 <sup>f</sup>

RECAPITULATION DU REZ-DE-CHAUSSEE

---

Désignation	Valeur neuve Juin 1937	Valeur d'assurance Juin 1937
Salle de classe de la Directrice, p. 4 ..	15.050 <sup>f</sup>	14.350 <sup>f</sup>
Cours préparatoire, p. 6 .....	12.630	12.050
Cours élémentaire 1ère année, p. 8 .....	12.595	12.000
Totaux "Rez-de-chaussée" :	40.275 <sup>f</sup>	38.400 <sup>f</sup>

	Valeur neuve Juin 1937	Valeur d'assurance Juin 1937
<u>PREMIER ETAGE</u>		
<u>SALLE DE CLASSE N° I</u>		
1 table de maître en pitchpin de 1.25 x 0.75 à 1 tiroir		
1 chaise de jardin		
1 estrade en orme de 3.75 x 0.40, avec 1 passet		
1 estrade en orme de 1.45 x 1.50, avec 2 passets		
1 tableau noir 2.50 x 1.10		
1 " 4m x 1.10		
1 " 1m x 0.80		
2 " 1m x 1m		
1 pied en bois, réglable	2.240 <sup>f</sup>	2.150 <sup>f</sup>
à reporter :	2.240	2.150

reports :	2.240	2.150
1 armoire en pitchpin de 1.25 x 0.40 x 2.55 à 2 portes vitrées		
1 lot de 27 manchons à gaz complets		
16 pupitres en orme de 1.10 sur pieds fonte		
1 bascule de précision, à curseur automoteur, force 50 kgs, marque ARQUITAS Bethune		
1 feu colonne GODIN n° 92 et accessoires		
Petits rayonnages muraux		
7 réflecteurs tôle émaillée		
3 rideaux toile de 2.40, et accessoires		
30 broches en bois, tournées	8.050	7.600
Totaux "Classe n° I" :	10.290 <sup>f</sup>	9.750 <sup>f</sup>

	Valeur neuve Juin 1937	Valeur d'assurance Juin 1937
<u>SALLE DE CLASSE N° 2</u>		
1 table de maître en chêne verni de 1.25 x 0.75, à 2 tiroirs		
1 chaise ordinaire en orme		
1 estrade en sapin de 1.45 x 1.50, à 2 passets		
2 estrades semblables de 2.25 x 0.45, à 1 passet		
1 estrade de 3.65 x 0.45 à 1 passet		
1 tableau noir 6.10 x 1.10		
1 " " 3.85 x 1.20		
1 " " mobile de 1.20 x 1m, sur pieds, avec bac	2.650 <sup>f</sup>	2.500 <sup>f</sup>
1 armoire en pitchpin de 1.25 x 0.40 x 2.55, 2 portes vitrées		
Fournitures classiques dans armoire		
à reporter :	2.650	2.500

reports :	2.650	2.500
25 pupitres en orme de I.IO sur pieds fonte		
Petits rayonnages muraux		
Gravures et décorations		
1 thermomètre		
3 rideaux semblables aux précédents		
6 réflecteurs tôle émaillée		
1 feu-colonne semblable aux précédents		
1 corbeille à papier, en bois		
40 broches en bois, tournées	10.200	9.700
Totaux "Classe n° 2" :	12.850	12.200

	Valeur neuve Juin 1937	Valeur d'assurance Juin 1937
<u>SALLE DE CLASSE N° 3</u>		
1 table de maître semblable aux précédentes		
1 chaise semblable aux précédentes		
1 armoire semblable aux précédentes		
1 estrade en sapin de 1.45 x 1.50, à 2 passets		
2 estrades en orme de 2.30 x 0.45, à 1 passet		
1 estrade de 9m x 0.45, à 1 passet		
1 table en sapin de 1.20 x 0.70, à 1 tiroir	2.980 <sup>f</sup>	2.850 <sup>f</sup>
25 pupitres en orme de 1.10 à pieds fonte		
1 tableau noir 9m x 1.20		
2 tableaux noirs de 2.60 x 1.10		
à reporter :	2.980	2.850



reports :	2.980	2.850
1 tableau noir 1m x 1m		
1 tableau noir 1.10 x 1m avec bac, sur pied réglable		
1 armoire en sapin de 1m x 0.40 x 1.30, à 2 portes pleines		
Gravures et décorations		
Petits rayonnages muraux		
Petit matériel de démonstration		
1 feu-colonne semblable aux précédents		
6 réflecteurs tôle émaillée		
48 broches en bois, tournées)	9.045	8.600
Totaux "Classe n° 3" :	12.025 <sup>f</sup>	11.450 <sup>f</sup>

	Valeur neuve Juin 1937	Valeur d'assurance Juin 1937
<u>REMISE &amp; PALIER</u>		
1 table en sapin de 3m x 0.70 sur tréteaux		
1 table de maître en chêne verni de 1.25 x 0.75, à 2 tiroirs		
1 escabeau en chêne de 5 marches		
1 chaise en orme		
2 armoires en sapin de 1.70 x 0.40 x 2.40, à 2 portes pleines, à petits cadres		
1 lot de cartes géographi- ques cartonnées, de paysages, animaux, plantes, etc...		
1 appareil de projection cinématographique M.I.P. et tous accessoires		
1 seau en galvanisé		
1 réflecteur tôle émaillée		

1 échelle double en sapin de 3m		
1 échelle simple en sapin de 4m	7.665 <sup>f</sup>	7.300 <sup>f</sup>
Totaux "Palier, Remise" :	7.665 <sup>f</sup>	7.300 <sup>f</sup>

RECAPITULATION PREMIER ETAGE

---

Désignation	Valeur neuve Juin 1937	Valeur d'assurance Juin 1937
Salle de classe n° I, p. II .....	10.990 <sup>f</sup>	9.750 <sup>f</sup>
"        "    2, p. I3 .....	12.850	12.200
"        "    3, p. I5 .....	12.025	11.450
Remise, Palier, p. I7 .....	7.665	7.300
Totaux "Premier Etage" :	42.830 <sup>f</sup>	40.700 <sup>f</sup>

RECAPITULATION du BATIMENT N° I

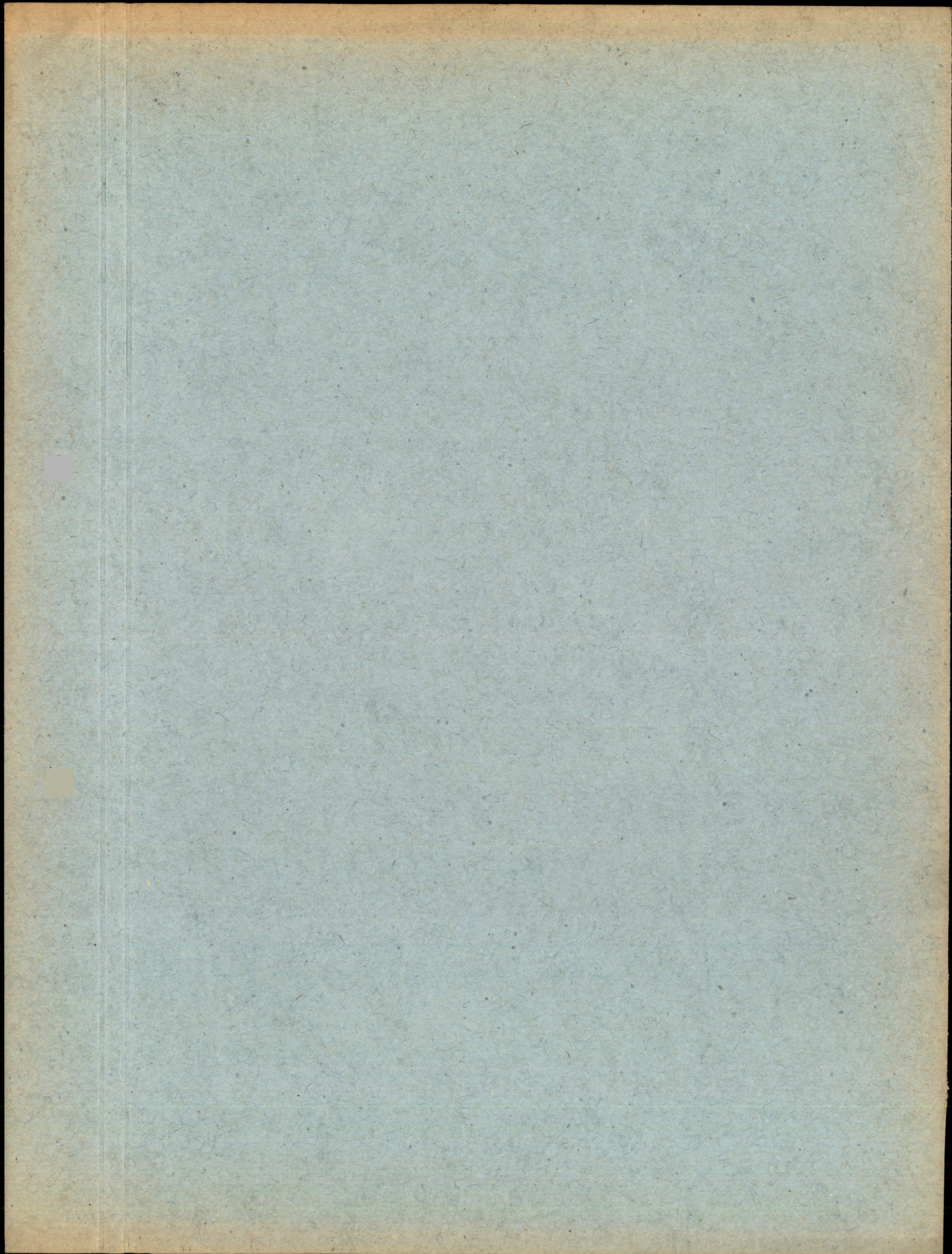
---

Désignation	Valeur neuve Juin 1937	Valeur d'assurance Juin 1937
Sous-sol, p. I .....	820 <sup>f</sup>	780 <sup>f</sup>
Rez-de-chaussée, p. 9 .....	40.275	38.400
Premier Etage, p. 18 .....	42.830	40.700
<u>Totaux "Bâtiment n° I" : .....</u>	<u>83.925<sup>f</sup></u>	<u>79.880<sup>f</sup></u>

BATIMENTS N° 2 & 3 DU PLAN

PREAU, COULOIR - PREAU, W.C.









V I L L E   d e   L I L L E

---

RESTAURANT POPULAIRE et CUISINE

---

Rue de Bailleul à LILLE

--- oOo ---

VILLE de LILLE

---

REMARQUE GENERALE

---

A - ESTIMATION des IMMEUBLES

---

La présente estimation donne la valeur à neuf et la valeur d'assurance en JUIN 1937 des différents risques indiqués.

1°- Nous entendons par Valeur à neuf d'un immeuble (au 1er Juin 1937) la valeur des immeubles d'après les prix de série officiels de la région.

2°- Nous entendons par Valeur d'assurance d'un immeuble (Juin 1937) la valeur obtenue en déduisant de sa valeur à neuf :

- d'une part, les rabais normaux possibles en Juin 37, vu l'importance et la composition de chacun des risques;
- et, d'autre part, la vétusté à appliquer en tenant compte de l'âge et de l'entretien de ces risques.

B - ESTIMATION du MATERIEL et du MOBILIER

---

Les valeurs à neuf et les valeurs d'assurance ont été évaluées pour le Matériel, dans le même esprit et avec application de méthode semblable à celle indiquée ci-dessus, pour les Immeubles.

---

RECAPITULATION GENERALE

Désignation	Valeur neuve Juin 1937	Valeur d'assurance Juin 1937
Bâtiments .....	172.522 <sup>f</sup>	138.100 <sup>f</sup>
Mobilier .....	19.475	18.550
<u>Total Valeur neuve Juin 1937</u> .....	<u>191.997<sup>f</sup></u>	
		<u>156.650<sup>f</sup></u>

-----000-----

BATIMENT

ESTIMATION DES BATIMENTS

-----

RECAPITULATION DES BATIMENTS

---

N° des Bât.	Désignation	Valeur neuve Juin 1937	Valeur d'assurance Juin 1937
2	Restaurant populaire .....	154.422 <sup>f</sup>	123.600 <sup>f</sup>
3	Cuisine .....	18.100	14.500
<u>Total Valeur neuve Juin 1937</u> .....		172.522 <sup>f</sup>	
<u>Total Valeur d'assurance Juin 1937</u> .....			138.100 <sup>f</sup>

BATIMENT N° 2

-----



D E S C R I P T I F

---

RESTAURANT POPULAIRE

---

Surface :

-----

156 m<sup>2</sup>,30

---

---

Bâtiment comprenant : Sous-sol  
Rez-de-chaussée

Construction élevée en briques de 0.34  
épaisseur.

Joints lissés.

Murs peints, 50% de la surface.

Appuis des croisées en briques à champ  
et carreaux de Beauvais.

Seuils et marches en pierres de Soignies.

Poutre au pourtour, en sapin 8/23,  
formant linteaux.

SOUS-SOL - de 2m,40 de profondeur

Comportant : 2 caves.

Séparées par 1 refend de 0.56 épaisseur.

Communiquant par 1 porte en sapin 6/4 à  
revêtement 3/4, de 1m,90 de hauteur.

Caves compartimentées.

Communiquant par des baies de 2m de hauteur, ainsi qu'avec le bâtiment n° I contigu.

L'accès est assuré par :

3 escaliers en briques et ciment, de 0m,80 et 1m,10 de large.

L'éclairage est assuré par :

Des soupiraux.

L'aménagement intérieur comprend :

Sol, pavement en briques à plat.

Voûtains en briques de 0.22 épaisseur.

Murs et voûtains badigeonnés.

REZ-DE-CHAUSSEE - de 3m,95 de hauteur

Comportant : 1 salle.

Plafonnée.

Murs badigeonnés.

Communiquant avec le bâtiment contigu par 1 porte en sapin 6/4 à petits cadres, de 2m,30 de hauteur.

L'accès est assuré par :

2 portes en sapin 6/4 à petits cadres, de 2m,30 de hauteur, à rhabillage sapin de 0.34.

L'éclairage est assuré par :  
12 chassis en chêne 6/4, à trois  
compartiments, de 1m,60 de hauteur,  
tablettes et plafond en sapin.

L'aménagement intérieur comprend :

Plancher en sapin 4/4 sur lambourdes 8/II.  
Linteaux de baie et 4 poutres en sapin de  
20/30.

Faux-gittage en sapin 7/9.

La couverture est formée par une nef à  
quatre versants, couverts en tuiles  
mécaniques (petit modèle) sur charpente  
en sapin. Ferme en 8/23 et 20/15.

Pannes, sablières, faitage en 17/17.

Chevronnage en 8/II. Faîtières et arêtiers  
mécaniques.

4 belles voisines en sapin 6/4 à  
revêtement 3/4, de 1m de hauteur.

Joues et couverture en zinc.

Chéneau en zinc sur entablement.

Tuyaux de descente en zinc, dauphin en  
fonte, et accessoires.

Valeur neuve Juin 1937 .....

154.422<sup>f</sup>

Valeur d'assurance Juin 1937 .....

123.600<sup>f</sup>

E S T I M A T I F

---

DECOMPOSITION de la VALEUR à neuf

Infrastructure :

<p>Maçonnerie en sous-sol et fondations, en briques au four continu.</p> <p style="padding-left: 40px;">98 m<sup>3</sup> x 264 =</p>	<p>)</p> <p>)</p> <p>)</p> <p>25.872<sup>f</sup></p>
<p>Supplément pour joints lissés, cintrage des baies, marches des escaliers en ciment.</p>	<p>)</p> <p>)</p> <p>)</p> <p>1.250</p>
<p>Pavement en briques à plat sur forme bétonnée.</p> <p style="padding-left: 40px;">129 m<sup>2</sup> x 41 =</p>	<p>)</p> <p>)</p> <p>)</p> <p>5.289</p>
<p>Voûte en briques de 0.II, compris coffrage.</p> <p style="padding-left: 40px;">136 m<sup>2</sup> x 80 =</p>	<p>)</p> <p>)</p> <p>)</p> <p>10.880</p>
<p>Supplément pour lissage des joints, badigeon général.</p> <p>Portes en charpente.</p>	<p>)</p> <p>)</p> <p>)</p> <p>1.500</p>
<p>Installation de l'électricité.</p>	<p>600</p>
	<hr style="width: 20%; margin-left: auto; margin-right: 0;"/> <p>45.391</p>

Superstructure :

Maçonnerie en élévation, en briques four) )  
continu )

84 m3 )

23.688

Supplément pour joints lissés, ) )  
rebordement, seuils en petit granit, )  
appuis en briques et carreaux, )  
peinture extérieure des murs. )

3.000

Linteaux en sapin, des baies, et ) )  
poutres. )

4,500 x 1.325 = )

5.962,50

Plafond sur lattes à la chaux, compris ) )  
faux-gittage 7/9. )

141 m2 x 42 = )

5.922

Supplément pour badigeon des murs et ) )  
plafond. )

500

Plancher en sapin 4/4 sur lambourdes ) )  
8/11. )

141 m2 x 122 = )

17.202

Portes en sapin 6/4 à petits cadres, sur) )  
bâties et rhabillage. )

2.100

---

 58.374

Chassis en chêne 6/4, 3 compartiments, tablettes et plafond sapin.	) )	12.250
Charpente en sapin, assemblée, pour fermes.	) )	
5,500 x 1.400 =	)	7.700
4 belles voisines en sapin 6/4 à revêtement 3/4, de 1m de hauteur.	) )	1.000
Couverture en tuiles mécaniques, petit modèles, sur chevrons 8/11.	) )	
194 m <sup>2</sup> x 66 =	)	12.804
Supplément pour faitières et arêtiers mécaniques, couverture et joues des belles voisines, en zinc, noues.	) ) )	800
Chéneaux en zinc sur entablement, bordure moulurée.	) )	
55m x 150 =	)	8.250
Tuyaux de descente en zinc, daphin en fonte, et accessoires.	) )	500
		-----
		43.304



RECAPITULATION BATIMENT N° 2

Pages 4 .....	45.391 <sup>f</sup>
5	58.374
6	43.304
	<hr/>
	147.069
Honoraires d'Architecte, 5% .....	7.353
	<hr/>
<u>Total Valeur neuve Juin 1937</u> .....	154.422 <sup>f</sup>
	<hr/> <hr/>

*Handwritten notes in the right margin, including the number 7 and some illegible text.*

BATIMENT N° 3

-----

D E S C R I P T I F

---

CUISINE

Surface :  
-----

30 m<sup>2</sup>,25

Bâtiment à Rez-de-chaussée.-

Construction élevée en briques de 0.34 et 0.II épaisseur, entre potelures.

Façade principale

Peinte. Partie haute vitrée sur fers.

REZ-DE-CHAUSSEE - de 3m,60 de hauteur moyenne

Comportant : 1 cuisine.

Communiquant avec le Bâtiment n° 2 par 1 porte en sapin 6/4 à petits cadres, de 2m,20 de hauteur.

L'accès est assuré par :

1 porte en sapin 6/4, à petits cadres, de 2m de hauteur.

L'éclairage est assuré par :

1 chassis en sapin 6/4 à 3 compartiments de 1m,80 de hauteur, à rhabillage de 0.34, et par la partie vitrée de la façade.

L'aménagement intérieur comprend :

Carrelage en céramique monochrome.

Plafond au plâtre sur faux-gittage sapin 7/9.

Murs peints.

Hottes de cheminées en verre cathédrale, sur fers, de 1m,50 de hauteur.

La couverture est formée par :

Un appentis couvert en zinc, posé à dilatation.

1 tabatière en sapin, vitrée en demi-double, de 1 m² environ.

Chéneaux en zinc à bordure moulurée.

Tuyaux de descente, et accessoires.

Couverture du mur en 0.34 ép., en zinc.

<u>Valeur neuve Juin 1937</u> .....	18.100 <sup>f</sup>
	<hr/>

<u>Valeur d'assurance Juin 1937</u> .....	14.500 <sup>f</sup>
	<hr/>

E S T I M A T I F

---

DECOMPOSITION de la VALEUR à NEUF

Infrastructure :

Maçonnerie en fondations, en briques four continu.	}	924 f
---	---	-------

Superstructure :

Maçonnerie en élévation, en briques de 0.34 et de 0.II, et partie vitrée.	}	3.620
--	---	-------

Supplément pour joints lissés.	}	
Peinture sur murs extérieurs.	}	250

Carrelage céramique monochrome sur forme bétonnée.	}	
25 m2 x 107 =	}	2.675

Supplément pour coupes ajustées, dessins à combinaison.	}	200
--	---	-----

Plafond au plâtre peint sur faux-gitige en sapin 7/9, peinture sur murs, hotte de cheminée en fers T, vitrée en verre cathédrale.	}	3.400
--	---	-------

à reporter :		<hr style="width: 20%; margin-left: auto; margin-right: 0;"/> <b>11.069</b>
--------------	--	---





MATÉRIEL

ESTIMATION DU MOBILIER

-----

RECAPITULATION DU MOBILIER

---

N° des Bât.	Désignation	Valeur neuve Juin 1937	Valeur d'assurance Juin 1937
2	Restaurant populaire .....	9.815 <sup>f</sup>	9.350 <sup>f</sup>
3	Cuisine .....	9.660	9.200
<u>Total Valeur neuve Juin 1937 .....</u>		19.475 <sup>f</sup>	
<u>Total Valeur d'assurance Juin 1937 .....</u>			18.550 <sup>f</sup>

BATIMENT N° 2 DU PLAN

RESTAURANT POPULAIRE & REFECTOIRE

	Valeur neuve Juin 1937	Valeur d'assurance Juin 1937
<u>RESTAURANT POPULAIRE,</u>		
<u>REFECTOIRE</u>		
14 tables en sapin de 3m x 0.70, sur tréteaux		
2 tables semblables de 3.65		
21 bancs en sapin de 3m		
2 " " 3m		
6 bancs en orme à 8 pieds tournés (de 3m)		
5 chaises ordinaires en bois verni		
5 chaises de jardin		
1 pendule œil-de-boeuf		
105 broches en fer tournées, sur sapin 4/4 x 0.10		
1 ampoule électrique		
1 manchon complet, pour gaz	8.235 <sup>f</sup>	7.850 <sup>f</sup>
à reporter :	8.235	7.850

reports :	8.235	7.850
130 plats en tôle		
2 paniers à viande, en osier		
1 caisse en sapin de 0.45 x 0.35 x 0.25		
1 petit tableau noir 0.80 x 0.50		
1 feu-colonne en fonte émaillée, noir, marque GODIN N° 27, et 4m de tuyaux, et tous accessoires		
Garde-corps métallique circulaire de 1m hauteur	1.580	1.500
<u>Totaux "Bâtiment n° 2" :</u>	9.815 <sup>f</sup>	9.350 <sup>f</sup>

BATIMENT N° 3 DU PLAN

CUISINE

	Valeur neuve Juin 1937	Valeur d'assurance Juin 1937
<u>CUISINE</u>		
2 tables en sapin de 1.80 x 0.75		
1 table en sapin de 1.20 x 0.70, avec 1 rayon		
1 chaise ordinaire, en bois verni		
10 marmites en galvanisé, de 50 litres		
4 bassines en galvanisé		
3 petites marmites, en galvanisé		
2 faitouts en aluminium, grand modèle		
4 brocs en émail		
3 pots à bière		
1 trois-pieds en fonte, support marmite		
1 balance, force 5 kgs, et poids fonte		



Batterie de cuisine complète, passoirs à soupe, mécanique et ordinaire, hachoir à pâté, plats émaillés, louches, écumeurs, bols, bassins en émail, essuie-mains, etc...	3.630 <sup>f</sup>	3.500 <sup>f</sup>
130 sous-coupes en émail		
250 assiettes en faïence, profondes		
100 sous-coupes en faïence		
200 verres à bière, ordinaires		
Cuisinière en tôle, avec garniture nickelée et plaque chauffante en fonte, de 2m x 0.80, à 3 foyers, chaudière en cuivre, tuyaux en tôle de 2m, fonctionnant au charbon		
8 petits réchauds de 0.35 fonctionnent au gaz		
1 ampoule électrique		
1 manchon complet pour gaz		
1 armoire en sapin de 2.20 x 0.60 x 1.30, avec 1 rayon étagère, 4 portes pleines, et rayonnage	6.030	5.700
<u>Totaux "Bâtiment n° 3" :</u>	9.660 <sup>f</sup>	9.200 <sup>f</sup>