

22414



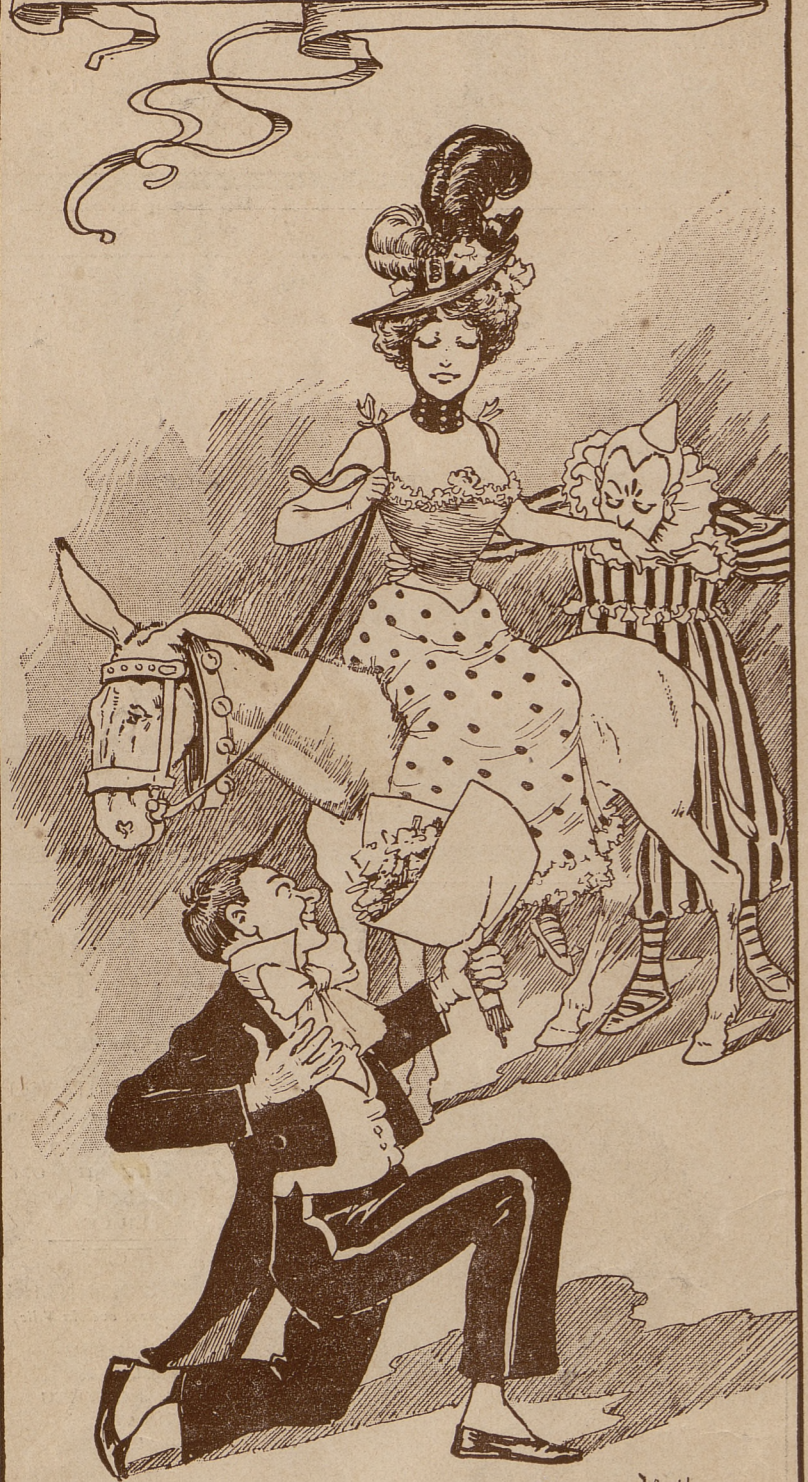
SAISON DE PAQUES 1919



PETITE EDITION SPECIALE

REDACTION · ADMINISTRATION & ILLUSTRATION
LILLE.

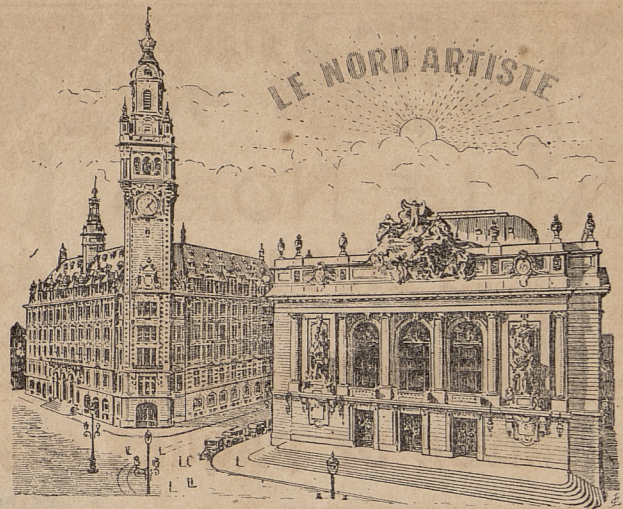
Reproduction interdite



Lille - Attractions



« LE PROGRAMME » ARTISTIQUE - ILLUSTRÉ



LE NORD ARTISTE

LILLE. — La Nouvelle Bourse et le Nouveau Théâtre Municipal
 CONCESSIONNAIRE DU RIDEAU-RÉCLAMES : ALFRED CROISSETTE (R.I.)
 Directeur du « Nord-Artiste », 79, rue du Port, LILLE



CHARLES LECOCQ

(Né à Paris en 1832 ; mort récemment)

L'auteur des opérettes : La Fille de Madame Angot, Giroflé-Girofla, Le Petit Duc, La Petite Mariée, Le Cœur et la Main, L'Oiseau Bleu, Fleur de Thé, etc...

Directeur-Gérant : A. CROISSETTE

LE NORD-ARTISTE
 Théâtre



THÉÂTRE
 MUNICIPAL
 DE LILLE

Place Sébastopol



DIRECTION
 DE VILLERS



CONCESSIONNAIRE
 du Rideau-Réclames
 A. CROISSETTE (R.I.)



Réouverture



Mam'zelle Nitouche

Opérette en 3 actes et 4 tableaux de Meilhac et Milhaud

Musique de Hervé

Champlatreux	MM. CARTON
Célestin	FRADY
Le Major	LEPERS
Loriot	PLAISANT
Le Directeur	GIBOUT
Robert	ROMUALD
Denise	M ^{mes} DALNY
Corinne	DEPIERKA
La Supérieure	HARRY
La Sœur Tourière	DELEGE
Florette	BOUTRY

Ballet des Polichinelles

réglé par Mlle Gaby EDMÉE et dansé par Mlle Yvette DERNYS

ORCHESTRE SOUS LA DIRECTION DE M. TOLLET

ANALYSE

Au couvent, la jeune Denise de Flavigny a pour professeur de musique l'organiste M. Célestin qui a écrit en cachette la partition d'une opérette.

Le soir de la « Première », au théâtre, il se trouve que Denise (Mam'zelle Nitouche) sauve son professeur et... la représentation en remplaçant l'actrice qui devait jouer le principal rôle. Un jeune officier, M. de Champlatreux, en devient éperdument amoureux.

Après cette fugue et des péripéties dans une caserne... la pensionnaire rentre à son couvent avec son professeur, mais elle épousera M. de Champlatreux.

1. Le couvent ; 2. Les coulisses du théâtre ; 3. A la caserne ;
4. Retour au couvent.



Le NORD-ARTISTE reprendra ultérieurement sa publication habituelle

LILLE
 LA
 GRAND'
 PLACE



LILLE
 LA
 GRAND'
 PLACE



"LE NORD
 ARTISTE"

38^e ANNÉE

Alfred CROISSETTE (R.I.)

DIRECTEUR-PROPRIÉTAIRE

79, Rue du Port

Près la Rue Nationale

LILLE

CONCESSIONNAIRE

(Par contrat avec la Ville)

DU RIDEAU-
 RÉCLAMES
 DU NOUVEAU
 THÉÂTRE
 DE LILLE

DU THÉÂTRE DE LA
 PLACE SÉBASTOPOL

DU THÉÂTRE MUNICIPAL
 DE TOURCOING, ETC.

79, RUE DU PORT - LILLE