

7. 1-71

# Yme Butterfly



THÉÂTRES MUNICIPAUX DE LILLE

SAISON 1970-1971

# LINO-GAMBETTA

LE SPÉCIALISTE

à votre Service

**SOLS - MURS - TAPIS**

14, RUE LÉON GAMBETTA

**LILLE**

INSTITUT  
NATIONAL  
DU TAPIS



PARKING  
RÉPUBLIQUE

PRÈS PRÉFECTURE  
- TÉL. : 57.10.94

*Spécialiste de la Danse depuis 1823*



CHAUSSENS DE DANSE  
MAILLOTS - COLLANTS - TUTUS

TOUS ÉQUIPEMENTS  
POUR LA GYMNASTIQUE

*En vente  
dans toute bonne maison  
d'articles de sports ou spécialisée*

*Catalogue illustré  
franco*

*42, faub. Montmartre - PARIS (9<sup>e</sup>)*

# TISSUS RENÉ

SOIERIES - LAINAGES - COTONS  
AMEUBLEMENT - PASSEMENTERIES

*Le plus grand choix de Tissus Couture dans le Nord*

25, Place du Général de Gaulle

**LILLE**



L'OPÉRA de LILLE

Photo Nord - Matin

## CENTRAL TOURISME

Agence de voyages Licence A 354

6, Rue de Pas - LILLE

Téléphone: **57.48.10**

**VOYAGES ORGANISÉS  
EXCURSIONS - CROISIÈRES**

Agent agréé : **AIR-FRANCE, S. N. C. F.,  
C<sup>o</sup> GÉNÉRALE TRANSATLANTIQUE**

*Délivre sans frais tous billets*

**CHEMIN DE FER - AVIONS - PAQUEBOTS**

RESTAURANT et POISSONNERIE

## A L'HUITRIÈRE

3, rue des Chats Bossus  
LILLE tél. 55.43.41 - 55.58.12  
*fondée en 1880*

Grillades au charbon de bois

UNE DES PLUS BELLES CAVES DE FRANCE

**HUITRES  
HOMARDS  
LANGOUSTES**

et tous les produits  
de la mer

SATISFACTION  
PAR LA QUALITÉ

## A L'ENTR'ACTE...

*vous trouverez*

**au Bar-fumoir de l'Opéra**

(au sous-sol)

# Le Champagne "de Venoge"

depuis 1837 à EPERNAY

**VEGA** Store

2, rue Faidherbe - LILLE  
Tél. 55.75.72 et 73  
55.12.62

**NIGHT - CLUB** le

PUB ouvert de 9 h à 2 h  
RESTAURANT ouvert de 12 h à 2 h  
SHOPPING ouvert de 10 h à 2 h



de  
22 heures  
à  
l'aube

## Direction . . .

Alexandre VANDERDONCKT  
*Directeur Artistique*

Raymond REGIBO  
*Administrateur*

## et Chefs de Service . . .

## . . . pour la Scène . . .

Edgar DUVIVIER  
*Régisseur général - Metteur en scène*

André DUHAMEL  
*Attaché de Direction - Sébastopol*

Claude CETIN  
*2<sup>ème</sup> Régisseur Opéra*

Michel ALBAN  
*Assistant à la mise en scène*

Paul PLAISANT  
*Metteur en scène d'Opéra*

Henry KIEVAL  
*Attaché de Direction - Opéra*

Gérard FOUCHARD  
*2<sup>ème</sup> Régisseur Opérette*

André PARALLDI  
*Chef Figuration*

## l'Orchestre . . .

Jacques BEAUDRY  
Michel DEBELS  
Jef NACHTERGAELE

Maurice SUZAN  
Alexandre VANDERDONCKT  
Paul WOESTYN

*Régisseur : Jean ALLARD*

## la Danse . . .

Willy CERULLO  
*Chorégraphe - Maître de Ballet*

Jacqueline REYNAERT  
*Régisseur*

## les Chœurs . . .

Marcelle COIBA  
*Chef des Chœurs*

Rosine MORANT  
*Chef Adjoint*

---

## Régisseur-comptable Chef de la comptabilité

Michel SAINT POL

---

### Atelier de couture

André LAFORGÈRE  
Yvette MUREZ

### Costumier

Lucien CORVELEYN

### Postiches et Perruques

Raymond VERVLIET

### Décor

Roger DEPREY

### Machinerie

Victor BLOMME  
Lucien COURCELLE

### Luminaire

Eugène CHAVAL

*Des hommes de métier  
au service  
des hommes de goût*

**Renaud**  
**Bayard**

*Premier Spécialiste habilleur*

Exclusivité Pierre BALMAIN

**32-34, rue Faidherbe - LILLE**

# Studio Dufaux

**C. BERNARD**

PHOTO - CINÉMA  
PORTRAITS D'ENFANTS  
TRAVAUX D'AMATEURS

LILLE - Tél. 55.41.58

3, Rue de la Bourse (près du cinéma Ritz)

142, Rue Léon-Gambetta (ouvert le dimanche matin)



Alexandre VANDERDONCKT

Photo X

Tous les grands classiques

**EDEN** spécialiste lyrique

Tous les enregistrements et toutes les rééditions

Vos artistes favoris

EDEN, 108 bis, rue de Paris, LILLE - Tél. 54.69.14

# SOYEZ PÈRE

Sacs à main JEUNES et CLASSIQUES

MAROQUINERIE

BAGAGES

PARAPLUIES

21, rue des Ponts de Comines

LILLE

près Gare

tél. 55.06.59



# MADAME BUTTERFLY

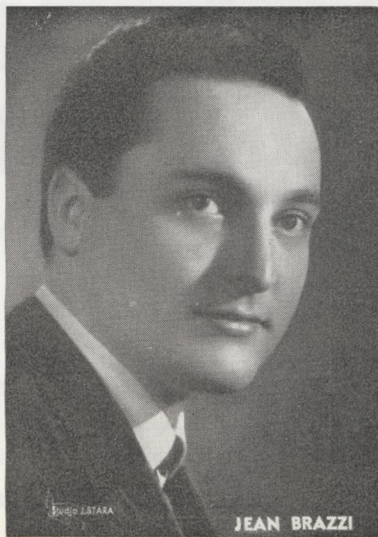
## Analyse

### ACTE I. — Au Japon, près de Nagasaky.

Pinkerton, lieutenant de la marine américaine, a épousé, selon le rite japonais, la jolie Cio-Cio-San, qu'il appelle Madame Butterfly (Madame Papillon). Il ne prend pas cette union très au sérieux mais elle, par contre, tout à son amour, a renoncé à la foi de ses ancêtres et est maudite par les siens.

### ACTE II. — La maison de Butterfly.

Pinkerton est parti depuis trois ans. Il ignore que Butterfly a un enfant de lui et qu'elle l'attend toujours avec la même ferveur. Sharpless, Consul des États-Unis, venu lui annoncer le mariage de Pinkerton avec une Américaine, n'a pas le courage d'accomplir jusqu'au bout sa pénible mission quand il se rend compte à quel point la petite Japonaise est restée fidèle à son amour.



Jean BRAZZI

Photo J. Stara, Paris

Quel que soit votre problème

# CRÉDIT DU NORD

**La grande  
Banque Française  
du secteur privé**



## **NORD LUMIÈRE**

**100, Rue Nationale  
LILLE - Tél. : 54.70.82**

*expose sur 300 m<sup>2</sup>*

**Les plus beaux Luminaires  
tous styles de France**

### **Analyse (suite)**

Voici qu'entre au port le navire sur lequel se trouve Pinkerton, et Butterfly, croyant que c'est le bonheur qui lui revient, pare sa maison de fleurs pour recevoir celui qu'elle aime.

### **ACTE III. — Même décor.**

Toute la nuit, avec son enfant et la fidèle servante, elle attend. Ce n'est que le lendemain matin que Pinkerton se présente, mais il est accompagné de sa femme et de Sharpless et s'il vient, c'est pour prendre son enfant.

Il ne reste plus à la petite Butterfly, effondrée de douleur, qu'à reprendre la coutume ancestrale. Elle saisit sur l'autel le couteau rituel et se donne la mort.



**Monique DE PONDEAU**

Studio Vallois - Paris

THÉÂTRES MUNICIPAUX DE LILLE (Régie municipale)

Directeur artistique : A. VANDERDONCKT

OPÉRA

JEUDI 7 JANVIER 1971 (soirée)

# MADAME BUTTERFLY

*Drame lyrique en 3 actes, de I. ILLICA et G. GIACOSA*

*(d'après John L. LONG et David BELASCO)*

*Traduction française de Paul FERRIER*

**Musique de G. PUCCINI**

Editions HEUGEL



DISTRIBUTION

Pinkerton . . . . .	MM. Jean BRAZZI de l'Opéra	Cio-Cio-San . . . . .	M <sup>mes</sup> Monique DE PONDEAU de l'Opéra
Sharpless . . . . .	Jean-Pierre LAFFAGE de l'Opéra	Sou-Zou-Ki . . . . .	Fréda BETTI de l'Opéra Comique
Goro . . . . .	Jean SAVIGNOL	Kate . . . . .	Roselyne VAN HALST
Le Bonze . . . . .	Jean DEBRAS		
Yamadori . . . . .	Daniel MAILLEZ		
Le Commissaire Impérial.	Henri COUSSY		

Mise en scène : Paul PLAISANT

Direction musicale : Michel DEBELS

# Prochains spectacles prévus

**OPÉRA DE LILLE**

Jeudi 14 Janvier  
soirée

**RIGOLETTO**

TARIF E

---

---

**THÉÂTRE SÉBASTOPOL**

Samedi 9 Janvier 1971  
soirée

Dimanche 10 Janvier  
matinée et soirée

**COQUIN DE PRINTEMPS**

TARIF E



Jean-Pierre LAFFAGE

Photo X