



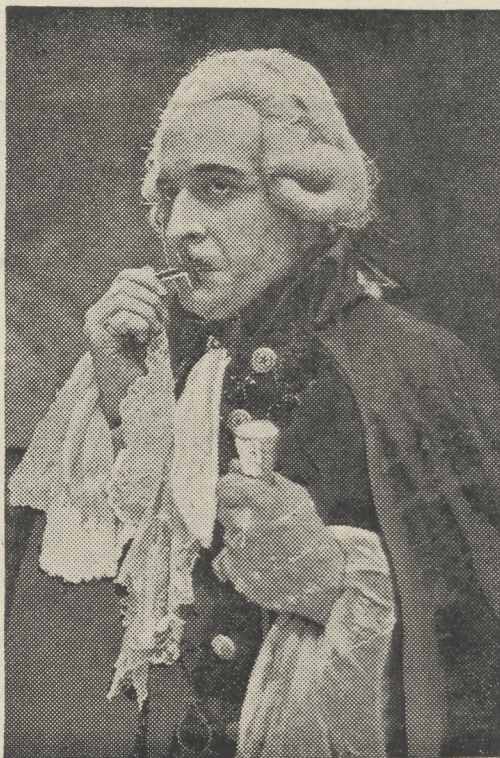
GAINES
SOUTIEN-GORGE

EN EXCLUSIVITÉ CHEZ *Anais Joye*

42, Rue Nationale - LILLE

Grande marque en qualité ne nécessite que petite publicité

Landestin



Paul CABANEL

CHEMISIERS SPÉCIALISTES
POUR HOMMES ET ENFANTS

“ AU PROGRÈS ”

Maison NOIZET

15, RUE NEUVE -- LILLE Téléphone 46888

== CHEMISES - CALEÇONS - PYJAMAS, etc. sur mesure ==

PHARMACIE TRANIN

110 - Rue Nationale - 110

Téléphone : 467.24

LILLE

MANON

ANALYSE



Tirée du célèbre roman de l'Abbé PRÉVOST, l'œuvre de MASSENET nous transporte au XVIII^e siècle, à l'époque de la Régence.

ACTE PREMIER

L'Hôtellerie d'Amiens.

Guillot de Morfontaine et de Brétigny, riche fermier général, avec trois jeunes et jolies femmes, se font servir un plantureux repas dans le pavillon d'une hôtellerie d'Amiens.

C'est l'heure de l'arrivée de la diligence. Lescaut, type du soudard, vient attendre sa jeune cousine, Manon Lescaut, qu'on envoie au couvent. Elle arrive et conte à son cousin ses impressions de voyage. Lescaut la laisse seule un instant pour aller chercher ses bagages.

Guillot de Morfontaine aperçoit Manon et lui propose de partir avec lui. Elle refuse en riant, cependant que Lescaut, qui a entendu les derniers mots, oblige Guillot à prendre la fuite, sous les moqueries des trois jeunes femmes. Lescaut, après avoir morigéné sa cousine, s'éloigne avec deux compagnons. Manon reste seule. Elle est triste. Elle envie les jeunes femmes qu'elle a vues tout à l'heure, parées de bijoux et de somptueuses toilettes.

Le chevalier des Grieux arrive; il remarque Manon, et entre les deux jeunes gens naît aussitôt une passion extrêmement vive. Des Grieux décide Manon à le suivre à Paris.

COUTURE CHEMISIERS DE LUXE TRICOTS

JULIETTE

LILLE 24, GRAND'PLACE LILLE



Tél. 479.52

MODES

A. ARNOLD
COUTURE

4, R. Grande-Chaussée - LILLE

Emilienne de Ruff

HAUTE COUTURE

LILLE 26, Parvis Saint-Maurice

A L'HUITRIÈRE - Lille

RESTAURANT 1^{er} ORDRE

CAVE EXCEPTIONNELLE

LA PHARMACIE HOMÉOPATHIQUE

A. DELETOMBE

33-35, Rue Faidherbe - LILLE

Mercredi 29 Janvier 1947 (soirée)
(7^{ME} REPRÉSENTATION DE L'ABONNEMENT)

HAUTE COUTURE

Elvire Catillon

162, R. L-Gambetta, LILLE

Pour les Représentations du Ténor **Alcaïde**

MANON

Opéra en 5 Actes et 6 Tableaux de H. MEILHAC et Ph. GILLE

Musique de J. MASSENET

DISTRIBUTION :

<i>Chevalier des Grioux</i>	MM. ALCAÏDE	<i>Manon</i>	M ^{mes} Andrée LEQUENNE
<i>Lescout</i>	Michel DENS	<i>Poussette</i>	Lise COURTILOUX
<i>Comte des Grioux</i>	Paul CABANEL	<i>Javotte</i>	Lise GHISLAIN
<i>De Brétigny</i>	Henri COUSSY	<i>Rosette</i>	Colette RIEDINGER
<i>Guillot de Morfontaine</i>	Jack CLARET	<i>La Servante</i>	Germaine BERNARD
<i>L'Hôtelier</i>	Robert VANDAME		
<i>Le 1^{er} Garde</i>	Francis PIERAR	<i>L'Archer</i>	MM. Edmond DRAMY
<i>Le 2^e Garde</i>	Robert BOULAN	<i>Le Portier</i>	Louis PRUVOST
<i>Le Sergent</i>	Edgar DUVIVIER		

Au 3^e Acte : **Ballet du Roy**, dansé par Line NAZELLY, Janine DE FIZE,
Fred CHRYSTIAN et le Corps de Ballet

Orchestre complet sous la direction de **Gustave CLOEZ** - Mise en scène de **Godefroy LANDRY** - Maître de Ballet : **Fred CHRYSTIAN**
Décors de l'Atelier Municipal, Direction : **G. MOLIERE**

GRANDE MAISON DE BLANC

68, Rue Esquermoise - LILLE

TOUT CE QUI CONCERNE L'INTÉRIEUR DE LA MAISON

DIRECTEUR : M. DUMAS

LE PLUS GRAND CHOIX DE LA RÉGION



GAINES
SOUTIEN-GORGE

EN EXCLUSIVITÉ CHEZ *Anais Joye*

42, Rue Nationale - LILLE

Grande marque en qualité ne nécessite que petite publicité

Landestine



Lise COURTIOUX

CHEMISIERS SPÉCIALISTES
POUR HOMMES ET ENFANTS

" AU PROGRÈS "

Maison NOIZET

15, RUE NEUVE -- LILLE Téléphone 46888

==== CHEMISES - CALEÇONS - PYJAMAS, etc. sur mesure ====

PHARMACIE TRANIN

110 - Rue Nationale - 110

Téléphone : 467.24

LILLE

MANON

ANALYSE

●●●

Tirée du célèbre roman de l'Abbé PRÉVOST, l'œuvre de MASSENET nous transporte au XVIII^e siècle, à l'époque de la Régence.

ACTE PREMIER

L'Hôtellerie d'Amiens.

Guillot de Morfontaine et de Brétigny, riche fermier général, avec trois jeunes et jolies femmes, se font servir un plantureux repas dans le pavillon d'une hôtellerie d'Amiens.

C'est l'heure de l'arrivée de la diligence. Lescaut, type du soudard, vient attendre sa jeune cousine, Manon Lescaut, qu'on envoie au couvent. Elle arrive et conte à son cousin ses impressions de voyage. Lescaut la laisse seule un instant pour aller chercher ses bagages.

Guillot de Morfontaine aperçoit Manon et lui propose de partir avec lui. Elle refuse en riant, cependant que Lescaut, qui a entendu les derniers mots, oblige Guillot à prendre la fuite, sous les moqueries des trois jeunes femmes. Lescaut, après avoir morigéné sa cousine, s'éloigne avec deux compagnons. Manon reste seule. Elle est triste. Elle envie les jeunes femmes qu'elle a vues tout à l'heure, parées de bijoux et de somptueuses toilettes.

Le chevalier des Grioux arrive; il remarque Manon, et entre les deux jeunes gens naît aussitôt une passion extrêmement vive. Des Grioux décide Manon à le suivre à Paris.

COUTURE CHEMISIERS DE LUXE TRICOTS

JULIETTE

LILLE 24, GRAND'PLACE LILLE



MODES

A. ARNOLD

COUTURE

4, R. Grande-Chaussée - LILLE

Emilienne de Ruff

HAUTE COUTURE

LILLE 26, Parvis Saint-Maurice

A L'HUITRIÈRE - Lille

RESTAURANT 1^{er} ORDRE

CAVE EXCEPTIONNELLE

LA PHARMACIE HOMÉOPATHIQUE

A. DELETOMBE

33-35, Rue Faidherbe - LILLE

Mercredi 12 et Jeudi 13 Février 1947 (soirée)

(HORS ABONNEMENT)

Pour les Représentations du Ténor **Alcaïde**

MANON

Opéra en 5 Actes et 6 Tableaux de H. MEILHAC et Ph. GILLE

Musique de **J. MASSENET**

DISTRIBUTION :

Chevalier des Grioux . . .
Lescaut . . .
Comte des Grioux . . .
De Brétigny . . .
Guillot de Morfontaine
L'Hôtelier . . .
Le 1^{er} Garde . . .
Le 2^e Garde . . .

MM. ALCAÏDE
Georges SAUBESTRE
Louis MORTURIER
Henri COUSSY
Jack CLARET
Robert VANDAME
Francis PIERAR
Robert BOULAN

Manon
Poussette
Javotte
Rosette
La Servante
L'Archer
Le Portier

M^{mes} Andrée LEQUENNE
Lise COURTILOUX
Lise GHISLAIN
Colette RIEDINGER
Germaine BERNARD
Edmond DRAMY
Louis PRUVOST

Au 3^e Acte : **Ballet du Roy**, dansé par Line NAZELLY, Janine DE FIZE,
Fred CHRYSTIAN et le Corps de Ballet

Orchestre complet sous la direction de Alex VANDERDONCKT - Mise en scène de Godefroy LANDRY - Maître de Ballet : Fred CHRYSTIAN

Décors de l'Atelier Municipal, Direction : G. MOLIÈRE

GRANDE MAISON DE BLANC

68, Rue Esquermoise - LILLE

TOUT CE QUI CONCERNE L'INTÉRIEUR DE LA MAISON

DIRECTEUR : M. DUMAS

LE PLUS GRAND CHOIX DE LA RÉGION



GAINES
SOUTIEN-GORGE

EN EXCLUSIVITÉ CHEZ *Anaïs Joye*

42, Rue Nationale - LILLE

Grande marque en qualité ne nécessite que petite publicité

Landestijn



Fred CHRYSTIAN

CHEMISIERS SPÉCIALISTES

POUR HOMMES ET ENFANTS

“ AU PROGRÈS ”

MAISON NOIZET

15, RUE NEUVE - LILLE

Téléphone 468.88

==== CHEMISES - CALEÇONS - PYJAMAS, etc. sur mesure ====

PHARMACIE TRANIN

110 - Rue Nationale - 110

Téléphone - 467.24

LILLE

MANON

ANALYSE

Tirée du célèbre roman de l'Abbé PRÉVOST, l'œuvre de MASSENET nous transporte au XVIII^e siècle, à l'époque de la Régence.

ACTE PREMIER

L'Hôtellerie d'Amiens.

Guillot de Morfontaine et de Brétigny, riche fermier général, avec trois jeunes et jolies femmes, se font servir un plantureux repas dans le pavillon d'une hôtellerie d'Amiens.

C'est l'heure de l'arrivée de la diligence. Lescaut, type du soudard, vient attendre sa jeune cousine, Manon Lescaut, qu'on envoie au couvent. Elle arrive et conte à son cousin ses impressions de voyage. Lescaut la laisse seule un instant pour aller chercher ses bagages.

Guillot de Morfontaine aperçoit Manon et lui propose de partir avec lui. Elle refuse en riant, cependant que Lescaut, qui a entendu les derniers mots, oblige Guillot à prendre la fuite, sous les moqueries des trois jeunes femmes. Lescaut, après avoir morigéné sa cousine, s'éloigne avec deux compagnons. Manon reste seule. Elle est triste. Elle envie les jeunes femmes qu'elle a vues tout à l'heure, parées de bijoux et de somptueuses toilettes.

Le chevalier des Grioux arrive; il remarque Manon, et entre les deux jeunes gens naît aussitôt une passion extrêmement vive. Des Grioux décide Manon à le suivre à Paris.

COUTURE

CHEMISIERS DE LUXE

TRICOTS

JULIETTE

LILLE

24, GRAND'PLACÉ

LILLE



HAUTE COUTURE

Téi
543.41

MODES

A. ARNOLD

COUTURE

4, R. Grande-Chaussée - LILLE

Emilienne de Ruff

LILLE

26, Parvis Saint-Maurice

A L'HUITRIÈRE - Lille

RESTAURANT 1^{er} ORDRE

CAVE EXCEPTIONNELLE

LA PHARMACIE HOMÉOPATHIQUE

A. DELETOMBE

33-35, Rue Faidherbe - LILLE

JEUDI 15 MAI 1947 (soirée)

Pour les Représentations du Ténor **André SEGUY**

MANON

Opéra en 5 Actes et 6 Tableaux de H. MEILHAC et Ph. GILLE

Musique de J. MASSENET

DISTRIBUTION :

<i>Chevalier des Grioux</i>	MM. André SEGUY	<i>Manon</i>	Mmes Andrée LEQUENNE
<i>Lescout</i>	Georges SAUBESTRE	<i>Poussette</i>	Lise COURTIUUX
<i>Comte des Grioux</i>	Jacques SCELLIER	<i>Javotte</i>	Lise GHISLAIN
<i>De Brétigny</i>	Henri COUSSY	<i>Rosette</i>	Colette RIEDINGER
<i>Guillot de Morfontaine</i>	Jack CLARET	<i>La Servante</i>	Germaine BERNARD
<i>L'Hôtelier</i>	Robert VANDAME		
<i>Le 1^{er} Garde</i>	Francis PIERAR	<i>L'Archer</i>	MM. Edmond DRAMY
<i>Le 2^e Garde</i>	Robert BOULAN	<i>Le Portier</i>	Louis PRUVOST
<i>Le Sergent</i>	Edgar DUVIVIER		

Au 2^{me} Acte: **BALLET DU ROY** dansé par Line NAZELLY, Janine DE FIZE
Fred CHRYSTIAN, Maître de Ballet et le Corps de Ballet

Orchestre sous la direction d'**Alex VANDERDONCKT** — Metteur en scène: **Godefroy LANDRY**

Décors de l'Atelier Municipal, Direction: G. MOLIÈRE

GRANDE MAISON DE BLANC

68, Rue Esquermoise - LILLE

TOUT CE QUI CONCERNE L'INTÉRIEUR DE MAISON

Robes et Manteaux, Tailleurs, Blouses et Jupes, Tissus

Vony

130, Rue de Paris (coin de la rue du Molinel) Tél. 702.66

ANALYSE (suite)



Canio et celui-ci entend les derniers mots qu'échangent les amants. Canio s'élançait à la poursuite de Silvio sans pouvoir le rejoindre et veut poignarder Nedda à son retour. Il en est empêché par Peppe. Avant que tombe le rideau, il chante l'air fameux où il exhale tout le désespoir dont il est envahi.

ACTE II

Même décor.

L'heure de la représentation est arrivée. Nedda, en Colombine, Peppe, en Arlequin, Canio, en Paillasse, et Tonio, en Taddéo, jouent une comédie où Canio, obsédé par son infortune, croit revivre les minutes affreuses qui l'ont précédée. Il y est aidé, du reste, par Tonio qui mêle à son texte des insinuations venimeuses. Et le drame se dénoue brutalement. Canio veut faire avouer à Nedda le nom de l'homme qui s'est enfui à son approche et, comme elle refuse, il lui plante son couteau en pleine poitrine. Silvio, qui se trouve parmi les spectateurs, s'élance au secours de Nedda et, à son tour, tombe frappé mortellement.

C'est Canio qui crie d'une voix terrible, à la foule terrifiée, la conclusion : « La comédie est finie ! »

C. E. P. M. A.

GRANDE VARIÉTÉ DE
POSTES DE T. S. F.
ET ARTICLES MÉNAGERS
DÉPANNAGES
80, Rue du Molinel - LILLE

MODÉS

Tél. 625-75

Manon

11, PLACE DU THÉÂTRE

LILLE



Andrée LEQUENNE

MAROQUINERIE

Urbain Reybrouck

FABRICANT

22, Rue de l'Orphéon (près Place Ronde)

LILLE

CRÉATION DE MODÈLES

CHOCOLAT



DELESPAUL-HAVEZ

Couture-Confection

RAYON SPÉCIAL
DE DEUIL

*La
Grande-Chaussée*

LILLE

49, Rue de la Grande-Chaussée
COIN DE LA RUE BASSE

A. VERPILLE

ENSEIGNES

GRAVURE SUR MÉTAUX

Ch. CAUWEL

Ancienne Maison L. TELLIER, fondée en 1864

15-17, Rue Sainte-Anne - LILLE

Téléphone 628.70

Lettres relief - Panneaux Publicitaires - Etiquettes d'étalages
Plaques en tous genres - Dateurs - Numéroteurs - Timbres en caoutchouc

— Votre beauté...
— Votre personnalité...
— Votre chic...
se retrouveront
sans un portrait étudié
et exécuté par:
Ch. Li enhardin
Lille.

Studio Artistique

LILLE
126 RUE ESQUERMOISE
(début rue ROYALE)



Ce panneau que
PHILIPS accorde aux
techniciens éprouvés,
est la garantie d'un
travail très soigné.

Confiez-nous vos
réparations quelle que
soit la marque de votre récepteur:
nous vous donnerons toujours satisfaction.

T.S.F.
DÉPANNAGE
RÉVISION
RÉPARATION

TOUT POUR LA RADIO

Vente, Achat, Échange, Réparations, Transformations

CERUTTI

23, Av. Charles Saint-Venant, LILLE - GARE Tél. 308.17

A.G.

Robes et Manteaux, Tailleurs, Blousés et Jupes, Tissus

Vony

130, Rue de Paris (coin de la rue du Molinel) Tél. 702.66

ANALYSE (suite)



Canio et celui-ci entend les derniers mots qu'échangent les amants. Canio s'élançe à la poursuite de Silvio sans pouvoir le rejoindre et veut poignarder Nedda à son retour. Il en est empêché par Peppe. Avant que tombe le rideau, il chante l'air fameux où il exhale tout le désespoir dont il est envahi.

ACTE II

Même décor.

L'heure de la représentation est arrivée. Nedda, en Colombine, Peppe, en Arlequin, Canio, en Paillasse, et Tonio, en Taddéo, jouent une comédie où Canio, obsédé par son infortune, croit revivre les minutes affreuses qui l'ont précédée. Il y est aidé, du reste, par Tonio qui mêle à son texte des insinuations venimeuses. Et le drame se dénoue brutalement. Canio veut faire avouer à Nedda le nom de l'homme qui s'est enfui à son approche et, comme elle refuse, il lui plante son couteau en pleine poitrine. Silvio, qui se trouve parmi les spectateurs, s'élançe au secours de Nedda et, à son tour, tombe frappé mortellement.

C'est Canio qui crie d'une voix terrible, à la foule terrifiée, la conclusion : « La comédie est finie! »

C. E. P. M. A.

GRANDE VARIÉTÉ DE
POSTES DE T. S. F.
ET ARTICLES MÉNAGERS
DÉPANNAGES
80, Rue du Molinel - LILLE

M O D E S

Tél. 625-75

Manon

11, PLACE DU THÉÂTRE

LILLE



Andrée LEQUENNE

MAROQUINERIE

Urbain Reybrouck

FABRICANT

22, Rue de l'Orphéon (près Place Ronde)

LILLE

CRÉATION DE MODÈLES

CHOCOLAT

DELESPAUL-HAVEZ

Couture-Confection

La
Grande-Chaussée

RAYON SPÉCIAL
DE DEUIL

LILLE

49, Rue de la Grande-Chaussée
COIN DE LA RUE BASSE

A. VERPILLE

ENSEIGNES

GRAVURE SUR MÉTAUX

Ch. CAUWEL

Ancienne Maison L. TELLIER, fondée en 1864

15-17, Rue Sainte-Anne - LILLE

Téléphone 628.70

Lettres relief - Panneaux Publicitaires - Etiquettes d'étalages
Plaques en tous genres - Dateurs - Numéroteurs - Timbres en caoutchouc

Votre beauté...
— Votre personnalité...
— Votre chic...
se retrouvent
sans un portrait étudié
et exécuté par:
Ch. Li enhard
Lille.

Studio Artistique

LILLE
126 RUE ESQUERMOISE
(début rue ROYALE)



Ce panneau que
PHILIPS accorde aux
techniciens éprouvés,
est la garantie d'un
travail très soigné.

Confiez-nous vos
réparations quelle que
soit la marque de votre récepteur :
nous vous donnerons toujours satisfaction.

T.S.F.
DÉPANNAGE
RÉVISION
RÉPARATION

TOUT POUR LA RADIO

Vente, Achat, Échange, Réparations, Transformations

CERUTTI

23, Av. Charles Saint-Venant, LILLE - GARE Tél. 308.17

A.G.

Robes et Manteaux, Tailleurs, Blousés et Jupes, Tissus

Vony

130, Rue de Paris (coin de la rue du Molinel) Tél. 702.66

ANALYSE (suite)



Canio et celui-ci entendent les derniers mots qu'échangent les amants. Canio s'élance à la poursuite de Silvio sans pouvoir le rejoindre et veut poignarder Nedda à son retour. Il en est empêché par Peppe. Avant que tombe le rideau, il chante l'air fameux où il exhale tout le désespoir dont il est envahi.

ACTE II

Même décor.

L'heure de la représentation est arrivée. Nedda, en Colombine, Peppe, en Arlequin, Canio, en Paillasse, et Tonio, en Taddéo, jouent une comédie où Canio, obsédé par son infortune, croit revivre les minutes affreuses qui l'ont précédée. Il y est aidé, du reste, par Tonio qui mêle à son texte des insinuations venimeuses. Et le drame se dénoue brutalement. Canio veut faire avouer à Nedda le nom de l'homme qui s'est enfui à son approche et, comme elle refuse, il lui plante son couteau en pleine poitrine. Silvio, qui se trouve parmi les spectateurs, s'élance au secours de Nedda et, à son tour, tombe frappé mortellement.

C'est Canio qui crie d'une voix terrible, à la foule terrifiée, la conclusion : « La comédie est finie! »

C. E. P. M. A.

GRANDE VARIÉTÉ DE
POSTES DE T. S. F.
ET ARTICLES MÉNAGERS
DÉPANNAGES

80, Rue du Molinel - LILLE

M O D E S

Tél. 625-75

Manon

11, PLACE DU THÉÂTRE

LILLE



Andrée LEQUENNE

MAROQUINERIE

Urbain Reybrouck

FABRICANT

22, Rue de l'Orphéon (près Place Ronde)

LILLE

CRÉATION DE MODÈLES

CHOCOLAT



DELESPAUL-HAVEZ

Couture-Confection

RAYON SPÉCIAL
DE DEUIL

La
Grande-Chaussée

LILLE

49, Rue de la Grande-Chaussée
COIN DE LA RUE BASSE

A NEPAILLE

ENSEIGNES

GRAVURE SUR MÉTAUX

Ch. CAUWEL

Ancienne Maison L. TELLIER, fondée en 1864

15-17, Rue Sainte-Anne - LILLE

Téléphone 628.70

Lettres relief - Panneaux Publicitaires - Etiquettes d'étalages
Plaques en tous genres - Dateurs - Numéroteurs - Timbres en caoutchouc

— Votre beauté
— Votre personnalité
— Votre chic

se retrouveront
dans un portrait étudié
et exécuté par :

Ch. Li enhard
Lille.

Studio Artistique

LILLE
126 RUE ESQUERMOISE
(début rue ROYALE)



Ce panneau que
PHILIPS accorde aux
techniciens éprouvés,
est la garantie d'un
travail très soigné.

Confiez-nous vos
réparations quelle que
soit la marque de votre récepteur :
nous vous donnerons toujours satisfaction.

T.S.F.
DÉPANNAGE
RÉVISION
RÉPARATION

TOUT POUR LA RADIO

Vente, Achat, Échange, Réparations, Transformations

CERUTTI

23, Av. Charles Saint-Venant, LILLE - GARE Tél. 308.17

A.G.

Robes et Manteaux, Tailleurs, Blouses et Jupes, Tissus

Vony

130, Rue de Paris (coin de la rue du Molinel) Tél. 702.66

ANALYSE (suite)



Canio et celui-ci entent les derniers mots qu'échangent les amants. Canio s'élance à la poursuite de Silvio sans pouvoir le rejoindre et veut poignarder Nedda à son retour. Il en est empêché par Peppe. Avant que tombe le rideau, il chante l'air fameux où il exhale tout le désespoir dont il est envahi.

ACTE II

Même décor.

L'heure de la représentation est arrivée. Nedda, en Colombine, Peppe, en Arlequin, Canio, en Paillasse, et Tonio, en Taddéo, jouent une comédie où Canio, obsédé par son infortune, croit revivre les minutes affreuses qui l'ont précédée. Il y est aidé, du reste, par Tonio qui mêle à son texte des insinuations venimeuses. Et le drame se dénoue brutalement. Canio veut faire avouer à Nedda le nom de l'homme qui s'est enfui à son approche et, comme elle refuse, il lui plante son couteau en pleine poitrine. Silvio, qui se trouve parmi les spectateurs, s'élance au secours de Nedda et, à son tour, tombe frappé mortellement.

C'est Canio qui crie d'une voix terrible, à la foule terrifiée, la conclusion : « La comédie est finie ! »

C. E. P. M. A.

GRANDE VARIÉTÉ DE
POSTES DE T. S. F.
ET ARTICLES MÉNAGERS
DÉPANNAGES
80, Rue du Molinel - LILLE

MODÉS

TéL. 625-75

Manon

11, PLACE DU THÉÂTRE

LILLE



Andrée LEQUENNE

MAROQUINERIE

Urbain Reybrouck

FABRICANT

22, Rue de l'Orphéon (près Place Ronde)

LILLE

CRÉATION DE MODÈLES

CHOCOLAT



DELESPAUL-HAVEZ

Couture-Confection

RAYON SPÉCIAL
DE DEUIL

*La
Grande-Chaussée*

LILLE

49, Rue de la Grande-Chaussée
COIN DE LA RUE BASSE

A. VERFAILLE

ENSEIGNES

GRAVURE SUR MÉTAUX

Ch. CAUWEL

Ancienne Maison L. TELLIER, fondée en 1864

15-17, Rue Sainte-Anne - LILLE

Téléphone 628.70

Lettres relief - Panneaux Publicitaires - Etiquettes d'étalages
Plaques en tous genres - Dateurs - Numéroteurs - Timbres en caoutchouc

— Votre beauté...
— Votre personnalité...
— Votre chic...
se retrouveront
sans un portrait étudié
et exécuté par:
Ch. Liébaert
Lille.

Studio Auto
LILLE
126 RUE ESQUERMOISE
(début rue ROYALE)



Ce panonceau que
PHILIPS accorde aux
techniciens éprouvés,
est la garantie d'un
travail très soigné.

Confiez-nous vos
réparations quelle que
soit la marque de votre récepteur :
nous vous donnerons toujours satisfaction.

T.S.F.
DÉPANNAGE
RÉVISION
RÉPARATION

TOUT POUR LA RADIO

Vente, Achat, Échange, Réparations, Transformations

CERUTTI

23, Av. Charles Saint-Venant, LILLE - GARE Tél. 308.17

A.G.