

PROGRAMME OFFICIEL DU GRAND THÉÂTRE DE LILLE



# L'ECHO DES THEATRES

L'ART ET L'ORIGINALITÉ  
- DANS LA PUBLICITÉ -

RENÉ REUBREZ  
61, Rue de Béthune, LILLE

R. C. 1363  
Tél. 41.82



**SIÈGE SOCIAL :** 86, Faubourg Saint-Antoine  
**PARIS**

**Meubles de bureau  
Cabinets de travail  
Sièges confortables**

**Établ' EAGLE** 17, Rue des Ponts-de-Comines  
Téléph 48.27 **LILLE**



Marque Déposée

Grande Maison  
de **DEUIL**  
DEMI-DEUIL

**Aux Dames de France**  
GERMAINE WACHMAR  
37-39, Boul. Carnot - LILLE Tél. 747

**COSTUMES  
MANTEAUX**  
faits par tailleur

Rayon Spécial de

**HAUTE COUTURE**

SUR MESURE EN TOUTES TEINTES

**ROBES DE MARIÉES  
ROBES DE CÉRÉMONIES  
PREMIÈRE COMMUNION**

**MAISON DE CONFIANCE** PRIX LES PLUS AVANTAGEUX  
AUCUNE SUCCURSALE

**P**OUR supprimer les  
poussières, nettoyer à  
fond les appartements,  
bureaux et magasins,  
désinfecter et parfumer  
l'atmosphère.

adoptez **L'ASPIRATEUR**

**LUX**

LE PLUS PUISSANT  
LE PLUS PRATIQUE

Demandez une démonstration  
gratuite à domicile à la

**Sté A<sup>me</sup> ÉLECTRO-LUX**

**54, Rue Jacquemars-Giélée**

Téléphone 35.03

**LILLE**

**A LA PROVIDENCE**

Ancienne Maison  
BÉAGUE fondée en

1794

**Francis DE GRAVE & C<sup>ie</sup>**  
13, Rue de la Bourse - LILLE Tél. 24.83

BIJOUTERIE  
JOAILLERIE  
HORLOGERIE de PRÉCISION  
COUVERTS et ORFÈVRERIE  
ARGENT et ARGENTÉE  
RÉPARATIONS et TRANSFORMATIONS

# L'ÉCHO DES THÉÂTRES



ILLUSTRATIONS DE  
DESBARBIEUX

Clichés TALLON — Photos A. NUEZ

SAISON 1927-1928



PIANOS ET AUTO-PIANOS  
DE TOUTES MARQUES

**SCRÉPEL-POLLET**

LILLE, 73, rue Esquermoise    ROUBAIX, 138, Grande-Rue

Tél. 47.23

Tél. 4.34

R. C. 1.363

René REUBREZ \* Directeur

TÉLÉPHONE 41.82

61, Rue de Béthune — LILLE

BUREAU DE LOCATION pour les places du GRAND THÉÂTRE de Lille.

Téléph. : 42.98

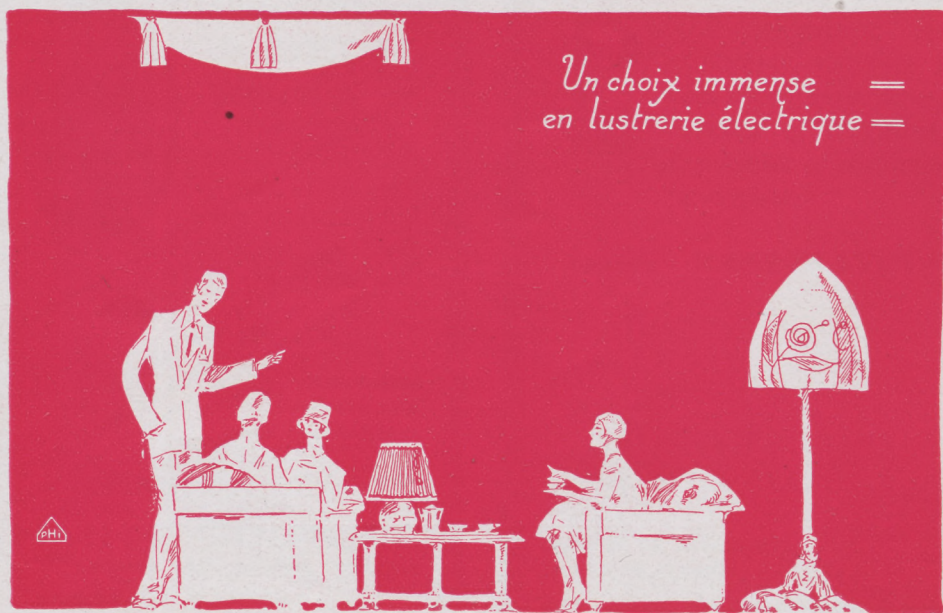
Après le Spectacle, **ABONNÉS ET ARTISTES**  
*se réunissent à la*

# BRASSERIE FLAMANDE

55, RUE NATIONALE, LILLE

**BUFFET FROID**

**SES SPÉCIALITÉS**



*Un choix immense  
en lustrerie électrique*

S. A. E.

**G. BOUCHERY & C<sup>IE</sup>**  
1, RUE SAINT PAVÉ - LILLE

# PIANOS ODEOLA



TOUTES LES MARQUES

**ERARD**

**PLEYEL**

**GAVEAU**

51, Boul<sup>d</sup> de la Liberté

**LILLE**

**L'Odeola**

est le Meilleur des  
PIANOS AUTOMATIQUES  
du Monde. 630 630 630 630 630

Location depuis **50 fr.** par mois

Téléphone **31.68**



**CHEZ JEAN**  
LOUDENOT

CAVE  
RÉPUTÉE

# A la Tour d'Ivoire

"Pas de coup de fusil"

— PRIX FIXE —  
CARTE TRÈS SOIGNÉE

SALONS

TÉLÉPHONE  
51.97

52 bis, Rue Esquermoise  
**LILLE**



LA POÉSIE DE CABY

**MAROQUINIER**

**ORFÈVRE**

Nouveautés Exclusives

# LANCEL

13 et 15, Rue des Manneliers, 13 et 15

**LILLE**

# Hôtel Restaurant de la Paix

**GRILL ROOM**

REPAS AU PRIX FIXE  
ET A LA CARTE  
PRIX RAISONNABLES

Confort Moderne

Fondé en 1871

**46, rue de Paris**  
**LILLE**

*Eau courante dans toutes les chambres*

**GRILL ROOM**

CUISINE SOIGNÉE  
CAVES JUSTEMENT  
— RÉPUTÉES —

Confort Moderne

Annexe : **HOTEL DU HAVRE**  
**TAVERNE GAULOISE**

*2, Rue Gambetta*

CONFORT MODERNE  
CUISINE BOURGEOISE

*Demandez partout*

LA BIÈRE

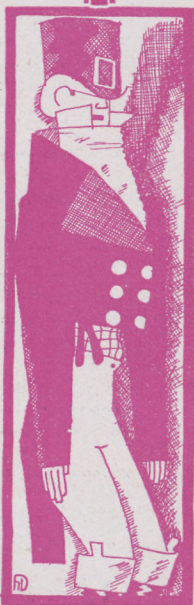
La

Déesse

Téléphone  
12.83



**HENNION Frères**



Le figurant



au Théâtre...

...est le premier élément  
pour apprécier et garder  
un bon souvenir. C'est  
pourquoi vous vous  
munirez de

**JUMELLES -- MONOCLES**  
**FACES-A-MAIN**

**FOUQUET** Opticien-  
Spécialiste

189 bis, Rue Gambetta, LILLE

"Goer z" - "Zeiss"

TÉLÉPHONE 62.45



**A. DHÉNIN** POSTICHEUR  
D'ART

80, Rue de l'Hôpital-Militaire

Téléphone 37.12 — LILLE

NE CONFECTIONNE  
QUE LE BEAU POSTICHE

Succursale : 59, Rue Faidherbe — Téléphone 31.75

# HISTORIQUE DU THÉÂTRE

## L'Ancien Théâtre de Lille

(Suite)

Année 1886-1887 (Suite).

L'ensemble de l'interprétation fut bon. Mlle Arnaud eut les honneurs de la soirée, dans le rôle de Leila. Elle chanta la cavatine avec beaucoup d'émotion et fut très justement applaudie. A part quelques faiblesses, Bonijoly fut aussi très apprécié, le personnage de Nadir étant tout à fait dans son registre. Malheureusement Dethurens continuait à être enroué, et il fut difficile de l'apprécier en Zurga. M. Vandamme s'acquitta fort convenablement du rôle épisodique du brahmine Nourabad.

Les chœurs furent meilleurs que de coutume, la mise en scène fort soignée, et l'orchestre, bien dirigé par Isidore Lévy, sut faire ressortir par moments des effets de douceur et des nuances très favorables à l'accompagnement des voix.

On était tellement privé de nouveautés depuis le commencement de cette saison vraiment trop monotone pour que, malgré son demi-succès au point de vue interprétation, la pièce ne portât pas. Elle fut jouée neuf fois dans la saison, ce qui est honorable, et l'on demanda (vainement du reste) au directeur de reprendre *La Jolie Fille de Perth* qui n'avait pas eu très grand succès quatre années auparavant.

Une autre nouveauté, *Joséphine vendue par ses Sœurs*, opérette de Ferrier et Carré, musique de Roger, passa le 30 janvier. C'était plutôt un vaudeville qu'une opérette, mais le public était avide de tout ce qui sortait du répertoire où Guérinot semblait trop se complaire, et on se précipita au théâtre. L'interprétation fut satisfaisante. La mère dugazon, Mme Dieudonné, trouva dans la portière, Mme Ja-



ANTIGONE. TRAGÉDIE DE SOPHOCLE

### APRÈS LE THÉÂTRE

RENDEZ-VOUS

## TAVERNE EXCELSIOR

PASSAGE DU CENTRE

SES CHOUCROUTES

SES SOUPES A L'OIGNON

et grâce à une installation frigorifique unique

SES DÉLICIEUSES

## Bières EXCELSIOR

de la **GRANDE BRASSERIE** de Lille

1726



**J**ean habille la femme chic.

Lille

Costumes Tailleur - Robes - Manteaux

31, rue de l'Hôpital-Militaire  
1, rue Jean-sans-Peur

Après le Spectacle

c'est à



# LA BRASSERIE FLAMANDE

55, Rue Nationale, 55 — LILLE

Que l'on trouve

EXCELLENTE CHOUROUTE  
TRIPES A LA MODE DE CAEN  
arrosées des meilleures bières

HUITRES de l'HUITRIÈRE  
ESCARGOTS - SOUPE A L'OIGNON  
—: BUFFET FROID —:

**Spécialité de Gueuze-Lambic**

L'OFFICE

DES

## RECHERCHES

120 Rue des Postes 120  
LILLE

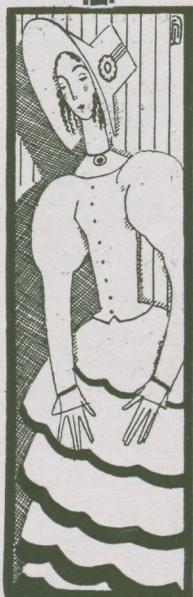
Téléphone 26.95

**Renseigne** avant mariage  
sur Dot, Conduite,  
Santé, Famille, etc.

PREUVES  
ET TÉMOINS **Recherche**  
d'emploi du temps  
Relations, Dépenses, etc.

**Enquête** sur tous sujets et  
AFFAIRES  
de FAMILLE

exigeant tact, habileté et  
ABSOLUE DISCRÉTION



L'ingénue

*Royal Tailor*  
65, Rue Nationale - Lille

habille avec élégance  
l'homme de qualité

*Cos vêtements de cérémonie*

œuvres-fortes  
bronze  
marbres  
Les terres cuites

*Les Arts Réunis*

Fabrique d'encadrements  
ARTICLES FANTAISIES

**Léon PETYT**  
40, rue Léon-Gambetta  
LILLE  
Téléphone 734





LE MALADE IMAGINAIRE COMEDIE DE MOLIERE

cob, un rôle dont elle sut parfaitement faire ressortir tout le côté comique. La seconde chanteuse, Mlle Cartoux, apporta toute sa gentillesse dans l'amusant personnage de la petite Benjamine, et Mme Nazat fut une Joséphine pleine de verve et d'entrain. Un nouveau baryton, M. Landré, engagé pour jouer Montasol, à côté de quelques inégalités, eut de fort bons moments, enfin, le grand premier comique D'Hennezel et le deuxième ténor Nazat furent d'amusants Alfred Pharaon Pacha et Putiphar Bey.

Joséphine reparut douze fois à l'affiche au cours de la saison.

Au lendemain de la création de *Joséphine*, on annonçait (5 février 1887) que l'Administration municipale venait de nommer comme directeur pour la saison suivante, Bonnefoy qui avait déjà dirigé notre scène de 1866 à 1873. Cette décision ne surprit personne étant donné que Guérinot avait lassé tout le monde par la monotonie de ses spectacles. Il n'avait du reste pas posé ferme sa candidature.

Au commencement de février, Guérinot remonta *La Reine Topaze* qui n'avait pas été reprise depuis 1876, sous la direction Marck. A part Mlle Arnaud, qui se tira à merveille des vocalises accumulées à plaisir, les autres interprètes furent médiocres, mais la pièce n'avait vraiment qu'un rôle à effet, et du reste, à la seconde représentation, les camarades de Mlle Arnaud firent un effort et furent plus heureux.

Le 11 mars, Guérinot fit représenter une nouveauté: *Le Chevalier Jean*, drame lyrique en quatre actes, de Louis Gallet et Edouard Blau, musique de Victorin de Joncières.

L'œuvre avait été montée pour la première fois à Paris, le 11 mars 1885, deux ans auparavant, et avait remporté un réel succès sur la scène de l'Opéra-Comique.

Les librettistes avaient puisé le sujet dans un vieux recueil d'*Histoires tragiques*, de Matteo Bandello, moine de Milan, qui fut plus tard évêque d'Agen, sous Henri II. L'action se passait en Silésie, au XII<sup>e</sup> siècle, sous les Croisades. Le chevalier Jean de Lorraine revient de Palestine transporté de joie à l'idée de retrouver sa fiancée Hélène. Mais la nouvelle de la mort du chevalier était arrivée au pays, et Hélène, pour échapper aux obsessions du vieux

**SALON DE COIFFURES pour DAMES**  
**MARGUERITE**

angle du boulevard Victor-Hugo  
et de la rue de Bapaume

**LILLE**

Coupe — Shampooing — Ondulation  
Manucure — Teinture

1926

FD

**CHENARD & WALCKER**

TÉLÉPHONE 109, 111, 113, Boulevard de la République

24.03

**LA MADELEINE-LILLE**

Télegr. BACHAUTO

(GARAGE POUR 200 VOITURES — BOX ET PLACES NUMÉROTÉS)

AMEUBLEMENT

DÉCORATION

INSTALLATIONS COMPLÈTES

*J. Vandenberghe Hely*  
s. Fils

66-68, Rue St-Étienne LILLE  
Tél. 1326 R. C. Lille 1990

ÉBÉNISTERIE - MENUISERIE D'ART  
TAPISSERIE - SCULPTURE (BOIS,  
— PIERRE, STAFF, CARTON-PIERRE) —

**PIANOS**

PLEYEL ■  
ERARD  
■ GAVEAU  
et

toutes les principales marques françaises

**J. GRAS**

36, Rue Faidherbe, 36  
LILLE

ORGUES MUSTEL  
ET  
PIANOS PLEYELA



*Les  
plus parfaits  
des  
Instruments  
exécuteurs*



*le jeune  
premier*

FLEURS  
NATURELLES

MAISON  
**LEPRÊTRE**

FAY, Successeur  
21, Place du Théâtre  
(en face de la Bourse)

ARRIVAGES  
— TOUS —  
LES JOURS  
**LILLE**  
Tél. 21.07

Grand Choix de Plantes et Corbeilles  
CROIX ET COURONNES

VANNERIE ET  
POTERIE DE LUXE

ANCIENNE MAISON  
**CROMBET**

SES PERMANENTES

SES COUPES

Téléphone : 31.75

**DHÉNIN**

Successeur  
59, Rue Faidherbe  
LILLE

SES MISES EN PLS

SONT IMPECCABLES

**Salons pour Hommes et pour Dames, Dernier Confort**



palatin Rudolph, avait épousé un autre vieillard, le comte Arnold. Désespéré, Jean songe à s'engager sous la bannière de l'empereur Barberousse et à chercher l'oubli dans les combats. Le comte Arnold fait également partie de cette expédition contre les Saxons et Hélène reste seule exposée aux pièges de Rudolph à qui l'empereur a remis le pouvoir pendant son absence. Pour se venger, Rudolph persuade au jeune page Albert de s'introduire de nuit dans la chambre d'Hélène et de la séduire. Puis, il le fait assassiner à la porte même de la chambre. L'adultère est constaté et Hélène est condamnée au bûcher s'il ne se présente un chevalier pour la défendre et combattre contre son accusateur. Avant de monter au bûcher, Hélène demande un prêtre, et le moine à qui elle se confie n'est autre que Jean qui, inconsolable, a prononcé ses vœux. Les deux fiancés d'autrefois se reconnaissent, Jean quitte le froc contre l'armure et tue Rudolph en combat singulier, prouvant ainsi l'innocence de la malheureuse femme. On apprend enfin la mort du comte Arnold et l'empereur Barberousse laisse entendre que le pape relèvera le chevalier de ses serments.

Sur ce livret, Victorin de Joncières a écrit une partition fort aimable. Le livret est du reste fort bien écrit, le sujet heureux et l'auteur de *Dimitri* y trouva la source d'une inspiration très heureuse. Tout le monde connaît la chanson sarrasine que l'on chante encore et que l'on entend avec plaisir. Le seul défaut de la pièce serait peut-être l'abus du récitatif qui était alors fort à la mode et qui nous déroutait maintenant.

La première de l'œuvre fut bien accueillie, malheureusement le public était las du Théâtre municipal, la monotonie de la saison avait fait le vide dans la salle, et il n'y eut pour applaudir qu'un public fort clairsemé. La distribution donnait au premier ténor Bonijely le rôle de Jean. Il s'en tira avec adresse quoique sa contexture ne corresponde pas à sa voix très légère. Mlle Arnaud, chanteuse à vocalises, rencontrait dans Hélène un soprano dramatique qui la dércutait quelque peu, mais sa grande habitude de la scène lui permit de s'en tirer avantageusement. Dethurens avait à chanter Rudolph et sa voix rude éprouvait quelque difficulté dans les jolis motifs du deuxième acte. Mme Nazat jouait le rôle épisodique du page Albert, et n'avait en somme qu'à chanter la Chanson sarrasine, ce qu'elle fit avec beaucoup de goût, mais peut-être aussi avec un peu de froideur.

Merveilleuse Crème de Beauté  
 INALTÉRABLE  
 PARFUM SUAVE

**LA REINE DES CRÈMES**

PARIS  
**J. LESQUENDIEU**  
 PARFUMEUR

En Vente Partout et Grands Magasins,  
 Coiffeurs, Parfumeurs.

1926



LYSISTRATA COMEDIE D' ARISTOPHANE

NETTOYAGE  
 — A SEC —  
 DE TOUS  
 VÊTEMENTS

TEINTURE — NETTOYAGE

TEINTURE  
 DE TOUTE  
 NUANCE A  
 l'Échantillon

**LES Gobelins Lillois**

123, Boul. de la Liberté — LILLE

DERNIÈRES CRÉATIONS  
EN DRAPERIES

*Victor* **Membré**  
TAILLEUR DAMES ET MESSIEURS

SPÉCIALISTE POUR  
L'HABIT ET LE SMOKING

Téléphone 44.12

29<sup>bis</sup>, Rue Nationale  
(1<sup>er</sup> Étage) **LILLE**

RIDEAUX

STORES

*tous genres*

**AMMEUX-BIE**

29-31, Rue des Sarrazins

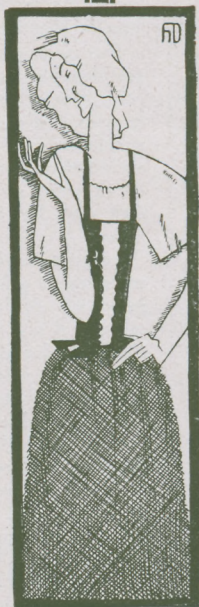
**- LILLE -**

Téléph. 50.44

Trams V et B

**COUVERTURES**  
**COUVRE - LITS**  
**- BLANC -**

**Gros - Détail**



la soubrette

VOYAGES

**AGENCE LUBIN**

FONDÉE EN 1874

21, Rue Faidherbe  
**LILLE**

Téléphone : 22.50

AGENCE DE LA COMPAGNIE  
DES WAGONS-LITS

**Tous Billets de  
Chemin de fer**

**Passages Maritimes**

Voyages Particuliers à Forfait

PROJETS & DEVIS SUR DEMANDE

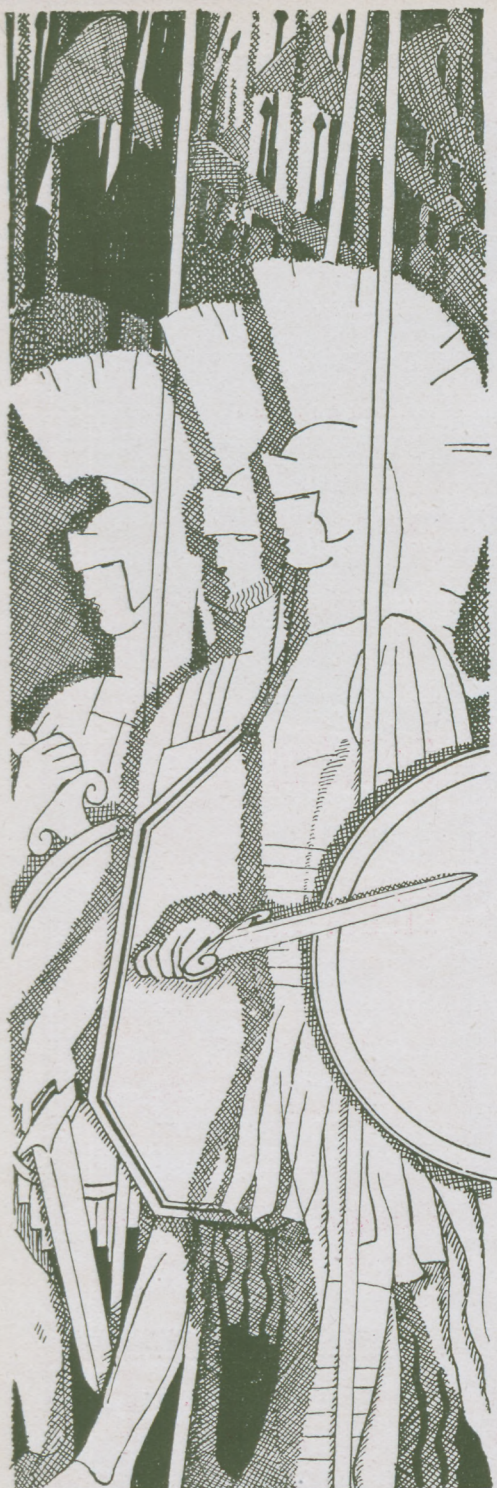


**YANKA** 75. Rue Nationale **Lille**

SES

**DÉLICIEUSES**  
**CONFISERIES**

**GLACES ET**  
**PÂTISSERIES**



Les chœurs et l'orchestre furent excellents. Victorin de Joncières était lui-même au pupitre et fut ovationné. Deux belles couronnes lui furent offertes par les artistes et les musiciens. Signalons qu'au cours de l'ouverture le hautbois solo, Ed. Deren, fut très applaudi en jouant le motif de la Chanson sarrasine avec la belle sonorité et l'émotion que ses amis ont si longtemps apprécié.

Le *Chevalier Jean* comportait un joli ballet d'une réelle musicalité qui malheureusement fut coupé, Guérinot n'entendant nullement dépasser les charges de son contrat.

La pièce ayant porté, le public y vint un peu plus nombreux et elle fut jouée six fois dans le dernier mois.

Pour la mi-carême, Guérinot monta une dernière nouveauté, *La Princesse des Canaries*, opérette en trois actes de Chivot et Duru, musique de Charles Lecocq. La pièce avait été créée aux Folies Dramatiques le 9 février 1883, avec Mme Simon Girard. Elle avait eu au début un certain succès.

Le livret est amusant : La jeune Inès, fille d'un prince des Canaries et d'une paysanne, a été désignée par son père pour lui succéder. Par suite d'une révolution, elle est forcée de fuir avec Pépita, sa sœur de lait, et un intrigant Guzman est nommé prince. Le général Bombardos, ennemi de Guzman, jure de le détrôner et se met à la recherche d'Inès qu'il trouve mariée à l'aubergiste Pédrille. Il emmène le couple à la Cour ainsi que Pépita, mariée de son côté à Inigo, cousin de Pédrille. Mais le général Pataquès, conseiller de Guzman et rival de Bombardos, prend Pépita pour Inès et veut l'unir à Guzman dans le but d'affermir son pouvoir. Pépita se prête à la comédie, et dans une assemblée du peuple, provoquée par Bombardos, sous prétexte d'une corrida, Inès est proclamée princesse et Guzman dépossédé. Par suite, Pédrille devient prince des Canaries.

La musique de Lecocq, sans avoir tout le charme du *Petit Duc*, tout l'entrain de *La Fille de M<sup>me</sup> Angol*, est d'une belle tenue. Il y a du mouvement dans le chœur du début, et dans la danse qui le suit, les couplets d'Inès et ceux de Pépita; au second acte un quintette amusant, un duo bouffe entre les deux généraux, et la chanson du Toréador chantée par Inès au troisième acte est fort plaisante.

A. DANCHIN.

(A suivre).

.....  
**HABITEZ UN INTÉRIEUR  
DÉCORÉ ET MEUBLÉ par**

**G. WIART**

79, rue Nationale — LILLE

*vous y trouverez tout le confort moderne, le bon goût français, et le charme que vous recherchez*

1926

FD

**HORACE TRAGÉDIE DE CORNEILLE**

GRANDE CHEMISERIE POUR HOMMES ET JEUNES GENS

Fondée  
en 1871

**AU PROGRÈS**

Fondée  
en 1871

**PAUL NOIZET**

**15, Rue Neuve, 15 — LILLE**

SPÉCIALITÉ DE CHEMISES SUR MESURE  
COUPE ÉLÉGANTE — FAÇON SOIGNÉE

**- PRIX MODÉRÉS -**

# E. WERNER

MAISON DE CONFIANCE

**Joaillier**

**Orfèvre**

MONTRES DE PRÉCISION

CHOIX SUR DEMANDE

24, RUE NATIONALE, 24

TÉLÉPHONE 24.08

**LILLE**

Le FOYER-RADIATEUR

## SURDIAC

A FEU CONTINU

**LE SEUL**

à récupération COMPLÈTE de chaleur

RÉALISE

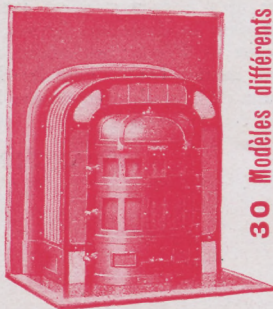
**40 %** D'ÉCONOMIE  
DE CHARBON

sur les meilleurs foyers existants

Dépositaire  
Général : **J. HOUDMONT**

**7, Rue de Paris - LILLE**

Le Foyer idéal pour le Home idéal



30 Modèles différents



le traître

Demandez partout



UN

**Schiedam**

des

**Flandres**



LE PLUS FIN  
LE MEILLEUR

DISTILLERIE

**Rossignol - Lefebvre Fils**

Marais - de - Lomme

(Nord)

# PHOTO-SELECT

ARTICLES

**KODAK**

A. JONGH-HENNION

19, Rue Neuve — LILLE

**CINÉS**

**PATHÉ**

**BABY**

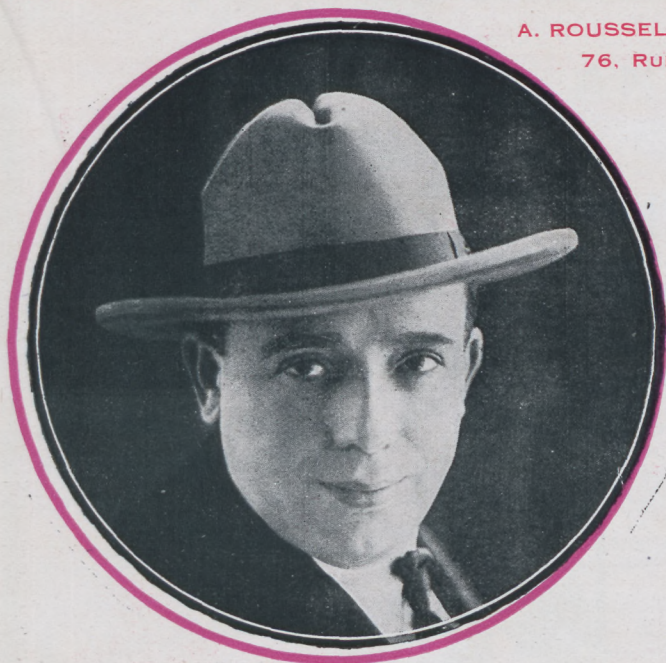
Le plus Grand Choix d'Appareils  
de toutes Marques et d'Accessoires

**PHOTOGRAPHIQUES**

SPECIALITÉ DE TRAVAUX D'AMATEURS EXTRA SOIGNÉS

TABLEAUX - GRAVURES - ENCADREMENTS DE TOUS STYLES

A. ROUSSEL - PIERRE VASSE, SCR  
76, RUE ESQUERMOISE - LILLE



M. RAMBAUD



Tigre d'après K. Gyokudo

ORPHEE

Illustration de SIMONS

LES MEILLEURS DESSERTS  
LES ENTREMETS  
LES PLUS SAVOUREUX

*à la Franco-Belge*

BISCUITERIE-PÂTISSERIE

29, RUE GRANDE-CHAUSSÉE, 29

TÉLÉPHONE 18.85

LILLE

# MAISON SPÉCIALE POUR LA VUE

ANCIENS ÉTABLISSEMENTS



**A. REY**, Opticien-Constructeur, Succ<sup>r</sup>  
13, Rue Esquermoise, LILLE

Verres à images ponctuelles  
"ZEISS" et "STIGMAL"  
"TELEGIC" permettant de voir près et loin

**Jumelles**  
— de —  
**THÉÂTRE**  
**MARINE**  
— et —  
**CAMPAGNE**

## ASSURANCES

Les meilleures conditions  
pour toutes Assurances  
**AUTOMOBILES**

Délivrance immédiate  
— des polices —

Les meilleures conditions  
pour toutes autres  
**ASSURANCES**

Demandez renseignements à

Cam. JOUVENAU

102, Rue Nationale  
LILLE Tél. 40.62

4, Rue des Fabricants  
ROUBAIX Tél. 23.59



la duègne

*La Femme chic*



commande ses Fourrures

**Au Pôle Nord**

6, rue de Béthune, LILLE

Téléphone 30.05



TÉLÉPHONE 7.26 R.C. LILLE 6703

**Jules DEGRAVE**  
JOAILLIER BIJOUTIER

LILLE CORBEILLES de MARIAGE

47, RUE ESQUERMOISE La Maison n'a aucune succursale







## ANALYSE

# THAÏS

L'action se passe au IV<sup>e</sup> siècle de l'ère chrétienne. Au lever du rideau on entrevoit un coin de la campagne thébaine, baignée par le Nil. Là, se sont réfugiés les cénobites qui terminent, sous la surveillance de l'un d'eux, le vieux Palémon, un frugal repas. Une place est vide, c'est celle d'Athanaël que l'on voit arriver bientôt, revenant d'Alexandrie, où il a été scandalisé par Thaïs, la courtisane impudique, en qui la population frivole et sceptique semble voir comme une personnification d'Aphrodite avec sa beauté lumineuse et divine. Jadis, dans son enfance, Athanaël a connu Thaïs dans cette même ville d'Alexandrie, qu'il a quittée pour se faire religieux.

Au second acte, nous sommes devant la demeure du beau Nicias, un jeune élégant d'Alexandrie, qui fut naguère l'ami d'Athanaël et qui est aujourd'hui l'amant de Thaïs. Il l'est pour un jour encore, car il a acheté son amour pour une semaine. Athanaël se fait reconnaître à lui et lui confie son projet. Nicias le reçoit comme un frère. Il donne précisément le soir même une fête en l'honneur de Thaïs. Athanaël assistera au banquet, et, afin qu'il soit présentable, il endosse, par-dessus sa robe de moine, les propres vêtements de Nicias.

Voici que Thaïs arrive. Athanaël se fait connaître à elle et lui dévoile aussitôt ses intentions; mais elle rit de lui et lui dit que, s'il veut la convertir, il vienne la trouver chez elle. Il n'y manque point, et bientôt, en effet, nous le voyons chez la courtisane, Il lui fait honte de son existence, lui fait entrevoir les félicités de la religion, les joies du culte et de l'amour de Dieu. Thaïs est ébranlée. Elle va céder, lorsque, au loin, se fait entendre la voix railleuse de Nicias, qui

## MAJORELLE

55, Rue Esquermoise - LILLE

MEUBLES MODERNES, OBJETS D'ART  
DÉCORATION INTÉRIEURE, FERRONNERIE

PROJETS & DEVIS SUR DEMANDE

1926  
50

LA SURPRISE DE L'AMOUR. COMEDIE DE MARIVAUX

**BILLARDS Ch. TOULET**

E. PERCHE-BATAILLE, Succ<sup>r</sup>

8, RUE BASSE

SPÉCIALITÉ D'OBJETS D'IVOIRE

haute couture · **AUX SŒURS de charité** · chemiserie

**A L'HUITRIÈRE**

6, rue Basse

Les HUITRES

- LILLE -

Les ESCARGOTS

Téléphone 99

Les Vins Blancs Vieux



AMEUBLEMENT  
DÉCORATION

**MERCIER  
FRÈRES**

DE PARIS

SUCCURSALE  
DE LILLE

179 rue Nationale

EXPOSITION  
PERMANENTE  
DE MEUBLES  
DE TOUS STYLES

COPIES DE  
MUSÉES

Les BONBONS FINS. Les CHOCOLATS F. MARQUIS  
Les CAFÉS CORCELET  
12, RUE DU PALAIS-RIHOUR, LILLE

**AUX CAVES DE FRANCE**  
Ses VINS — Ses CHAMPAGNES de marque  
30, RUE D'ARRAS, LILLE — Téléphone 49.08

**THAÏS**

Opéra-Comique en 5 actes et 6 tableaux, d'après le roman d'Anatole FRANCE. — Poème de Louis GALLET. — Musique de MASSENET.

**DISTRIBUTION**

Athanaël..... MM. Marcel JOURNET  
Nicias..... RAMBAUD  
Palémon..... MAUBEUGE  
Un serviteur..... LAMBRETTE



Thaïs..... M<sup>mes</sup> Fanny HELDY  
Crobyle..... ARVEZ  
Myrta..... A. MOREAU  
Albine..... GEROZ

Au 3<sup>e</sup> acte : **LA MÉDITATION DE THAÏS**, par M. CALLANT, premier violon-solo.  
**GRAND BALLET**, réglé par M<sup>me</sup> Suzanne MANTE, Maîtresse de Ballet, dansé par M<sup>lles</sup> MORANDO, 1<sup>re</sup> danseuse étoile,  
BRANA, 1<sup>er</sup> travesti; BRAMANTE, danseuse 1/2 caractère, et les Dames du Corps de Ballet.

Orchestre sous la direction de M. E. ARCHAINBAUD

Pianos et Harpes de la Maison ODEOLA

**LEBARGY** Fournisseur des 2 Théâtres Municipaux  
206, Rue Solférino, Lille **D'OBJETS D'ART - PORCELAINES - CRISTAUX**

Les **MEUBLES** sont fournis par la Maison  
179, RUE NATIONALE, LILLE **MERCIER FRÈRES**

**LACET YOREL**

**EXTENSIBLE, POUR LE SOULIER  
CHIC - PRATIQUE - CONFORTABLE**

Chacun se déchausse sans se délayer — Plus de nœuds, plus de bouts  
Une fois posé on n'y touche plus

**CAFÉ-RESTAURANT**

SERVICE A LA CARTE ET A PRIX FIXE  
DÉJEUNERS ET DINERS du **ROYAL-  
HOTEL**  
2 Menus, 20 et 28 fr.

FOURNITURES GÉNÉRALES POUR MODES

La Maison la mieux  
assortie de la région

**L. GAIZENBAND**

M. SADO, Successeur

Téléphone 50.03

98, rue Esquermoise - LILLE

Les plus beaux Fruits

Les meilleures Conserves et Confitures

Téléph.

59.71

Maison **FRANCHOMME**

8, rue de la Clef - LILLE

**ROYAL  
BAR**

les Chaussures "**Cecil**"  
les plus réputées

35, rue Nationale

12 MAISONS A LILLE · PARIS · BRUXELLES · LIÈGE · GAND · ANVERS

**PIANOLA-PIANOS**

STECK — WEBER

**THE ÆOLIEN C<sup>o</sup>**

COUPLEUX FRÈRES, 24, rue Esquermoise - LILLE

**PIANOLA  
"DUO-ART"  
ÉLECTRIQUE**

MACHINES  
A LAVER  
LE LINGE  
ET ESSOREUSE

**Ne c  
Plus  
Ultra**

- A MAIN -  
AU MOTEUR

73, rue Faidherbe  
LILLE

TÉLÉPHONE  
28.07

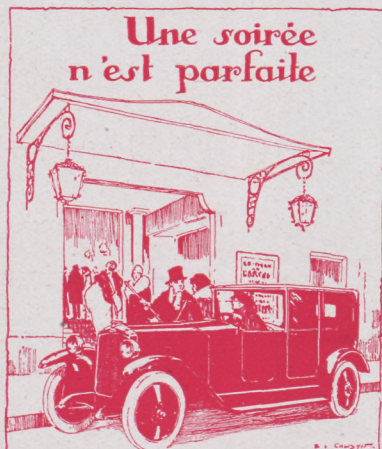


# CHARBONS ANTHRACITES

MAISON  
— DE —  
CONFIANCE

*O. Loncelet-Laloy & Fils*

10, Quai du Wault, LILLE



que lorsqu'on arrive  
au Spectacle dans sa  
**Peugeot.**

NOTICE FRANCO SUR DEMANDE

Essais chez tous les Agents  
de la Marque ou à la Succursale :

7-9-11, Rue Faidherbe  
à LILLE



Le figurant

## Félix GHISLAIN

TAILLEUR

DAMES - MESSIEURS

51, Rue d'Angleterre, 51

LILLE



DRAPERIES  
DE TOUT  
PREMIER CHOIX

Fantaisie  
dernier cri

Nos vêtements  
sont d'une coupe  
impeccable et  
d'un fini parfait

SPÉCIALITÉ  
.. POUR ..  
CÉRÉMONIES

## FAITES 'DÉCORER



## VOTRE 'LOGIS'

PAR G. TOUSSAINT  
7. rue Jean-Sans-Peur  
Lille