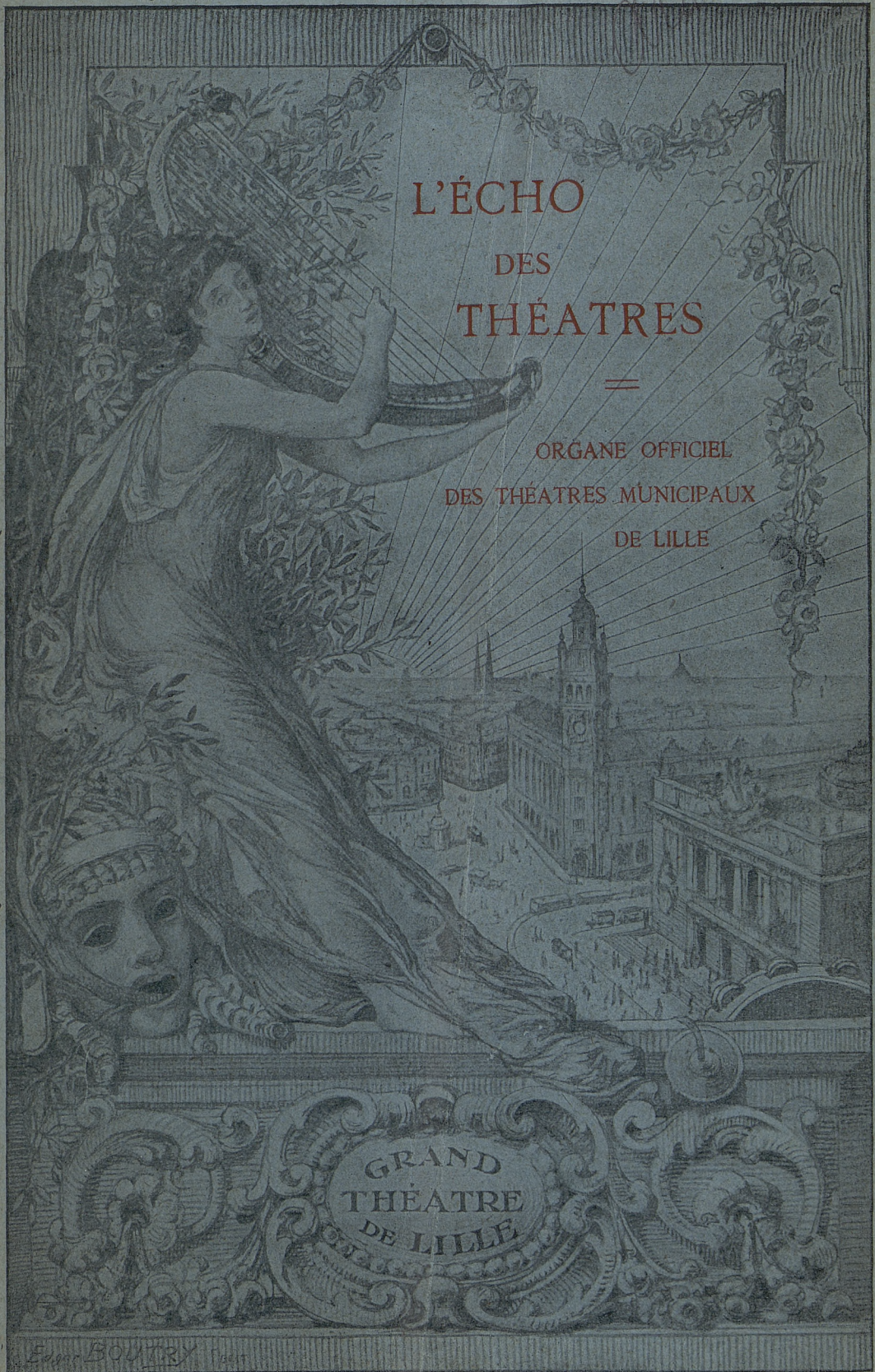


16 octobre 1920



L'Art dans la Publicité

René REUBREZ, 61, Rue de Béthune, LILLE

NUMÉRO 1

Jeudi 16 Octobre 1930.

L'ÉCHO DES THÉÂTRES

Publicité :

René REUBREZ
61, rue de Béthune, Lille

Organe Officiel
des Théâtres Municipaux de Lille
(Grand Théâtre et Théâtre Sébastopol)



Ph. Dupuis, Lille.

M. PAUL FRADY

Directeur des Théâtres Municipaux (Grand Théâtre et Théâtre Sébastopol)



LE NORD-SELECT

ANNUAIRE MONDAIN
de LILLE, ROUBAIX, TOURCOING (21^e année)

en vente au prix de 30 fr., chez les libraires
de Lille-Roubaix-Tourcoing et chez l'éditeur
René REUBREZ, 61, Rue de Béthune, LILLE. Tél. 41-82

THÉÂTRES MUNICIPAUX

La Saison 1930-31

L'ouverture de la Saison Théâtrale Lyrique dans les Théâtres Municipaux est chaque année un événement attendu avec impatience par tous les amis du beau et du bon théâtre.

Dès les premiers jours d'Octobre, la curiosité des abonnés et des habitués des scènes municipales est éveillée, et la question suivante se pose: aurons-nous une belle saison théâtrale?...

En ce qui concerne la saison 1930-31, abonnés et habitués peuvent être rassurés. La période qui s'ouvre ne le cèdera en rien en valeur artistique aux périodes précédentes. De grandes choses ont été prévues par M. Paul FRADY, l'actif directeur qui, soutenu et encouragé par l'Administration Municipale, dirige avec zèle et compétence depuis six ans passés l'entreprise artistique à laquelle il s'est voué avec acharnement.

Trois grandes créations lyriques domineront la saison au Grand Théâtre, trois œuvres de grand appareil, qui comptent parmi les plus grandioses et peuvent donner lieu, en outre, à une mise en scène pittoresque et originale: nous avons nommé: *Les Maîtres Chanteurs de Nuremberg*, de Richard Wagner; *Falstaff*, cette étonnante et si joyeuse création de Verdi, et la tragique *Salômé*, de Richard Strauss, d'un art si personnel et si impressionnant.

Comme autres créations importantes, on cite encore l'attrayant *Juif Polonais*, de Camille Erlanger; *Le Masque*, *Sarati le Terrible*, etc... Notons enfin les reprises attendues de *Boris Godounow*, de *La Walkyrie*, de *Lohengrin*, du *Tannhauser*, de *Mârrouf*, Savetier du Caire, de *Così fan Tutte*, des *Noces de Figaro*, de *Chanson d'Amour*, *La Peau de Chagrin*, etc...

Cette simple nomenclature suffit à indiquer nettement les hautes directives qu'une Direction avisée est résolue à mettre en application dans l'avenir comme par le passé.

La saison 1930-31 marquera également un retour vers les **GALAS DE COMÉDIE**. Des œuvres modernes de haute valeur seront principalement interprétées les Mardis, deux ou trois fois par mois.

Pour le Théâtre Sébastopol, enfin, une troupe fixe, composée d'éléments de valeur, a été réunie.

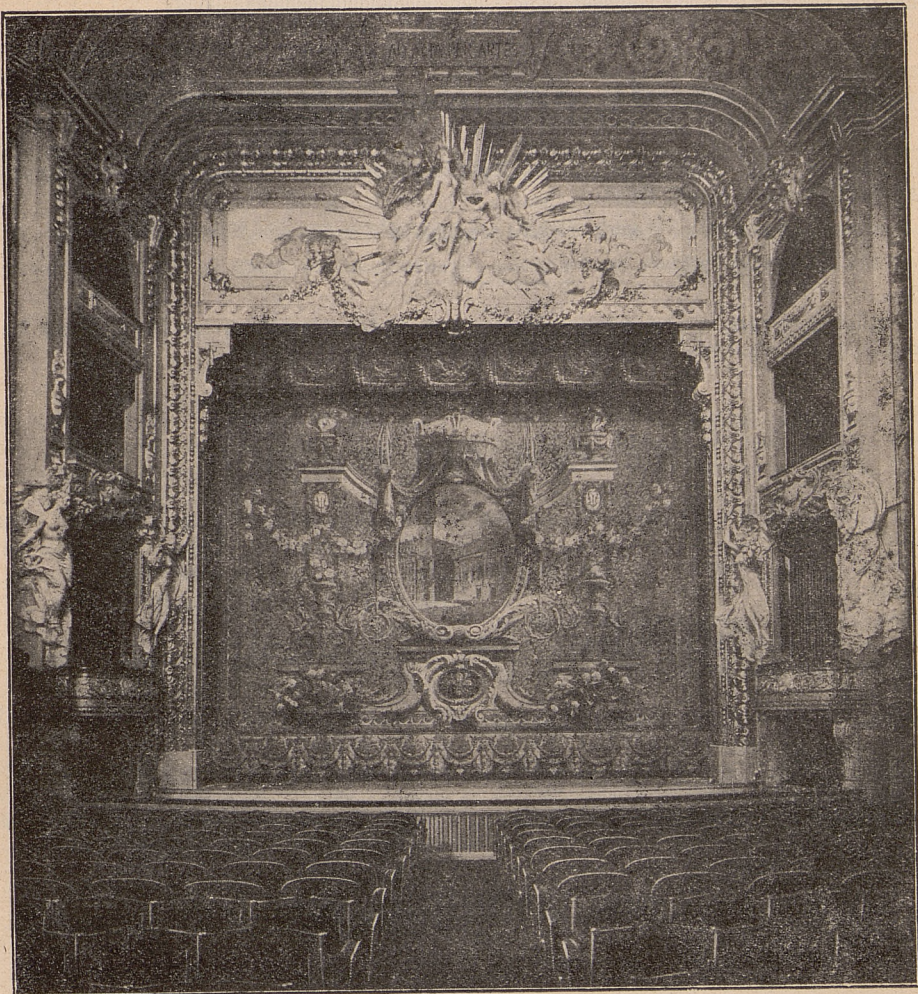
Comme on voit, un nouvel effort a été réalisé, dont le prestige artistique de la Ville de Lille se trouvera accru.

Voici quelques précisions nécessaires sur la troupe, les œuvres retenues et le mode des représentations, changé quelque peu par décision de l'Administration Municipale.

V. B.



LE LACET YOREL
est le Lacet Idéal



Vue intérieure du Grand Théâtre de Lille
LA SALLE — LES LOGES — LE RIDEAU

PIANOS PLEYEL

PHONOGRAPHE PLEYEL

—:— Le nouvel amplificateur pour Salons —:—

J. GRAS

36, Rue Faidherbe

LILLE

LE PLUS GRAND CHOIX D'APPAREILS ET DE DISQUES

GRAMO - COLUMBIA - ODÉON - EDISON

PARLOPHONE - POLYDOR - BRUNSWICK

AU GRAND THÉÂTRE

Le mode des Représentations

La Saison Lyrique s'ouvrira au Grand Théâtre, le Jeudi 16 Octobre, par une représentation de CARMEN, l'œuvre de G. Bizet.

La saison comportera cinq mois d'opéra-comique et d'opéra, vingt jours d'opérette.

Les représentations lyriques se donneront régulièrement les jeudis et dimanches, matinée et soirée.

Le mardi sera réservé, en principe, à la comédie. Le répertoire a été choisi parmi les plus récents succès du répertoire moderne.

LE PRIX DES PLACES

Le prix des places a été établi de la façon suivante :

A) Mardi, jeudi, dimanche et jours de fêtes en matinée :

Rez-de-chaussée : Loges avant-scène ou baignoires, 30 fr. ; fauteuils d'orchestre, 30 fr. ; fauteuils de parquet, 20 fr. ; stalles de baignoires, 15 fr.

Première galerie : loges de face ou de côté, 30 fr. ; fauteuils de balcon, 30 fr.

Deuxième galerie : loges et fauteuils de face, 18 fr. ; fauteuils de côté, 15 fr.

B) Dimanches et jours de fêtes en soirée :

Rez-de-chaussée : Loges avant-scène ou baignoires, 25 fr. ; fauteuils d'orchestre, 25 fr. ; fauteuils de parquet, 15 fr. ; stalles de baignoires, 12 fr.

Première galerie : loges de face ou de côté, 25 fr. ; fauteuils de balcon, 25 fr.

Deuxième galerie : loges et fauteuils de face, 15 fr. ; fauteuils de côté, 12 fr.

Le prix des places des troisièmes et quatrièmes galeries n'a pas été modifié.

LES ABONNEMENTS

Un seul jour d'abonnement est prévu : le jeudi.

L'abonné aura droit à vingt représentations d'opéra-comique et d'opéra, avec réduction d'un sixième sur le prix des places. Dans ces conditions, le prix des abonnements est fixé comme suit :

Rez-de-chaussée : Loges avant-scène ou baignoires, 500 fr. ; fauteuils d'orchestre, 500 fr. ;

fauteuils de parquet, 333 fr. ; stalles de baignoires, 250 fr.

Première galerie : loges de face ou de côté, 500 fr. ; fauteuils de balcon, 500 fr.

Deuxième galerie : loges et fauteuils de face, 300 fr. ; fauteuils de côté, 250 fr.

Le service des Abonnements fonctionnera au Grand Théâtre tous les jours, de 10 heures à midi 30 et de 15 heures à 18 h. 30.

FASHIONABLE

77 et 89, Boulevard de la Liberté, LILLE

DAMES - MESSIEURS - ENFANTS HABILLE CHIC

Spécialité de COSTUMES de CÉRÉMONIES et ROBES de SOIRÉES

HAUTE COUTURE

Se recommande par sa coupe impeccable, la qualité de ses tissus et le fini de ses vêtements.

CADRES ET TROUPE

ADMINISTRATION. — 1. Régisseur général, metteur en scène : M. Roger Lalande ; 2. Régisseur de la scène : M. Maurice Cottinet ; 3. Second régisseur : M. Andréas.

CHEFS D'ORCHESTRE. — 1. Premiers chefs d'orchestre : MM. Cloez, Carpentier ; 2. Deuxième chef d'orchestre : M. Bernast.

TROUPE PERMANENTE. — 1. M^{lles} Marianne, Serverius, Grujon, Soréa, Dumont, Catrice, Ista, Delguste ; 2. MM. Cousin, Philippe,

Gatti, Broquet, Nadal, Debouver, Lorthioir.

CORPS DE BALLET. — 1. Maîtresse de ballet : M^{lle} Loretty ; 2. Première danseuse étoile : M^{lle} Popineau ; 3. Première danseuse travesti : M^{lle} Yordana ; 4. Première danseuse demi-caractère : M^{lle} Martinova ; Quatre quadrilles.

En ce qui concerne les artistes en représentation, comme par le passé, la direction a obtenu le concours des premiers rôles de l'Opéra et de l'Opéra-Comique.

LE RÉPERTOIRE

Répertoire courant : *Carmen, Manon, Faust, Contes d'Hoffmann, Barbier de Séville, Cavalleria Rusticana, Louise, Guillaume Tell, Hérodiade, Le Jongleur de Notre-Dame, La Habanera, L'Heure Espagnole, La Juive, Lakmé, Las*

Toreras, Madame Butterfly, Mireille, Les Noces de Figaro, Paillasse, Pelléas et Mélisande, Rigoletto, Le Roi d'Ys, Roméo et Juliette, La Tosca, Samson et Dalila, Thaïs, La Vie de Bohème, La Traviata, Werther, Les Huguenots.

CRÉATIONS ET REPRISES

Outre le répertoire courant, la direction envisage les reprises suivantes : *Lohengrin, La Walkyrie, Tannhäuser, Boris Godounov, Marouf, Così Fan Tutte, Chanson d'Amour, etc...*

Au nombre des créations : *Falstaff, Salômé, Les Maîtres-Chanteurs, Sarati le Terrible, Le*

Masque, l'Amour peintre, Rayons de Soieries, Le Juif Polonais, etc...

Parmi les ballets : *Coppélia, Sylvia, Suite de Danses, Hopjes-Hopjes, Impression de Music-Hall, Le Galantin Evincé, Tantale, Bombardes et Biniou, etc...*

Jeudi 23 Octobre au Grand Théâtre

GRAND GALA Le BARBIER de SÉVILLE

Pour les représentations d'André BAUGÉ

TAPIS

Téléph. 5-59

Étab^{ts} DHAINAUT

57-59, rue Nationale, 57-59 — LILLE

DÉCORATION

MEUBLES

THÉÂTRE SÉBASTOPOL

La Saison d'Opérette, au Théâtre Sébastopol, s'est ouverte le 11 Octobre avec LA VEUVE JOYEUSE, de Franz Lehar.

LE PRIX DES PLACES

Le prix des places a été établi de la façon suivante :

A) Dimanches et jours de fêtes, matinée et soirée: loges, fauteuils d'orchestre et balcons de face, 13 fr.; balcons 1^{re} série, 10 fr.; parquet, 9 fr.; balcons 2^e série, 5 fr. 50; parterre, 5 fr. 50; secondes, 4 fr. 50; troisièmes, 3 fr. 50.

B) Semaine : loges, fauteuils d'orchestre et balcons de face, 11 fr.; balcons 1^{re} série, 8 fr.; parquet, 6 fr. 75; balcons 2^e série, 4 fr. 50; parterres, 4 fr. 50; secondes, 3 fr. 50; troisièmes, 2 fr. 50.

LA TROUPE

Première chanteuse d'opérette : M^{lle} Lina Quaglia ; deuxième chanteuse des premières : M^{lle} Gombert ; première Desclauzas : M^{lle} Reine Leblanc ; deuxième chanteuse : M^{lle} Andrée Capon ; troisième chanteuse : M^{lle} Andrée Castel.

Premier baryton : M. Andrézy ; premier ténor : M. Bailliez ; grand premier comique : M. Cardon ; jeune premier comique, premier trial : M. Henrotte ; premier comique marqué :

M. Quertant ; deuxième baryton : M. Jacob ; deuxième comique : M. Darne ; rôles de composition : M. Marquaille.

Ballet. — 1. Régisseur de ballet : M^{me} Desmedt ; 2. Première danseuse : M^{lle} Clary de Veld.

Administration. — 1. Régisseur général, metteur en scène : M. Henrotte ; 2. Régisseur de la scène : M. Ista ; 3. Chef d'orchestre : M. Caron.

LE RÉPERTOIRE

Le répertoire courant comprendra les œuvres suivantes : *La Veuve Joyeuse*, *Les Cloches de Corneville*, *Rêve de Valse*, *Les Mousquetaires au Couvent*, *La Bayadère*, *La Chaste Suzanne*, *La Cocarde de Mimi-Pinson*, *Ciboulette*, *Le Comte de Luxembourg*, *La Divorcée*, *La Fille du*

Tambour-Major, *Gladys*, *Jim*, *Loulli*, *Mam'zelle Nitouche*, *La Mascotte*, *Miss Helyett*, *Les Saltimbanques*, *Les vingt-huit jours de Clairette*, *Le Voyage en Chine*, *Le Petit Duc*, *La Dernière Valse*, *Rip*, *Véronique*.

CRÉATIONS ET REPRISES

Outre le répertoire courant, des reprises importantes sont envisagées, ainsi que la création des ouvrages suivants : S.A.R. le Tsarevitch,

Princesse Dollar, *La Reine du Film*, *La Térésina*, *Princesse Czardas*, *Paganini*, *Hans le joueur de flûte*, etc...

Mercredi 22, Samedi 25, Dimanche 26 Octobre

Matinée et Soirée

LE GRAND SUCCÈS RÊVE DE VALSE

**BRASSERIE-TAVERNE
DU BEAU-REGARD**

LILLE - 27-29, Place du Théâtre, 27-29 - LILLE

Téléphone :
— 16-50 —

Ses Bières - Son Buffet Froid

LE RENDEZ-VOUS SELECT A LA SORTIE DU THÉÂTRE