



# OPÉRA



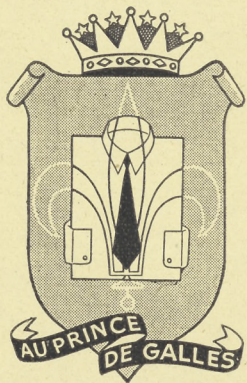
1952

1953

# DE LILLE

PROGRAMME OFFICIEL : 40 FR\$

G. MOLIÈRE



CHEMISIER  
ENSEMBLIER

*Au Prince de Galles*

VLAMINCK

10-12, Rue des Ponts de Comines

LILLE TÉL. 500.22

LES  
CAFÉS GAUTIER

sont  
les meilleurs



SES TRICOTS - COUTURE

SES CHAPEAUX

*Manon*

HARMONISE VOTRE SILHOUETTE

11, PLACE DU THÉÂTRE

TÉL. : 535.45

LILLE



Odette TURBA-RABIER

*Fourrures*

*À la Martre de France*

10, RUE DU MARCHÉ. LILLE  
PRÈS DE LA RUE GAMBETTA (Trams B et V)



" la qualité  
dans les Combustibles "

**F** Charbons  
**FÉNART**

Vve PIERRE FÉNART  
60, Rue de Loos, 60 — LILLE

Tél. : 737.36

EDITION NERTH

# Aux Meubles Massifs

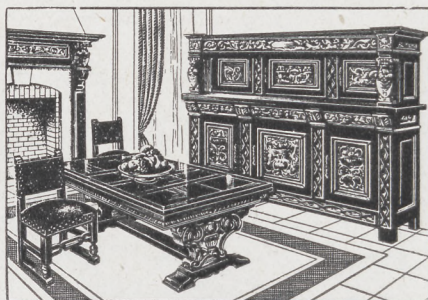
12 - 14, Rue Faidherbe  
26, Rue Grande-Chaussée

**LILLE**

Tél. : 512.94

Tél. : 528-36

MEUBLES - DÉCORATION



Les PLUS BELLES SALLES D'EXPOSITION DE LILLE

# RENAUD

LE TAILLEUR QUI S'IMPOSE

279, Rue Léon Gambetta

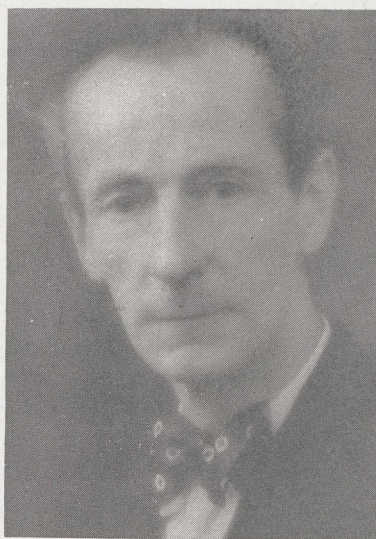
LILLE Téléphone 471.49

28-30, Rue Saint-Jacques

TOURCOING Tél. 8.60



Gabriel DIOT



Godefroy LANDRY

TOUT CE QUI  
CONCERNE LA

# VERCRUYSSSE

# MUSIQUE & DHONDT

LES ACCESSOIRES  
LES INSTRUMENTS

Tél. 529.01

139-143, Rue de Paris - LILLE

# Grande Pharmacie du Nord

Jacques A. Fasciaux  
Docteur en Pharmacie

19, rue du Sec-Arembault, 19  
**LILLE**

PARFUMERIE

**LAINÉ**

**LILLE - 29, Rue Neuve - LILLE**

*Tous les parfums*

*Tous les produits de beauté*

# Les Beaux Tapis

106, RUE NATIONALE  
**LILLE**

TÉL. 484.31

*du Nord*

POUR VOS MEUBLES

EXIGEZ

“ SUPER LAQUE NEUTRE ”

**MANDRILL**

chez votre droguiste

Encaustique “ MANDRILL ” pour vos parquets

\_\_\_\_\_ en pâte ou liquide \_\_\_\_\_

**LILLE**

## La Dame Blanche

### ANALYSE

Un jeune officier, Georges Brown, arrive chez le fermier Dickson au moment où celui-ci et sa femme baptisent leur enfant. Georges remplace le parrain absent. Entre-temps on lui apprend que le château d'Avenel, domaine des Comtes, dont le dernier héritier a disparu sans que l'on sache comment, va être mis en vente par l'intendant Gaveston, qui compte, avec ce qu'il a volé à ses maîtres, le racheter et devenir ainsi le seigneur du village. Mais tous les paysans veulent se cotiser pour faire tête à Gaveston qu'ils détestent et acquérir le château, afin de le rendre plus tard à son véritable propriétaire qu'ils espèrent revoir un jour. D'ailleurs, de graves événements se préparent, car on a vu la Dame Blanche se promener sur les tourelles.



Rossel

*Nettoie*

*Teint*

*Détache*

*Apprête* **TOUT**

**Même les Tapis et Ameublements**

100 Stations-Service à votre disposition

**BAS** *Exciting* .... interrogez celles qui en portent  
ET NYLON DE FRANCE



**CHOCOLAT**  
  
**DELESPAUL-HAVEZ**

DISTRIBUTEUR OFFICIEL  
**PHILIPS**  
RADIO - TÉLÉVISION - DISQUES  
**M. T. MILLEVILLE**  
2 et 4, Rue des Ponts de Comines **LILLE**  
(ANGLE DE LA RUE DE PARIS)

RESTAURANT  
**A L'HUITRIÈRE**  
**LILLE** Tél. 543.41  
TOUTES SPÉCIALITÉS  
CAVE EXCEPTIONNELLE

LA PHARMACIE HOMÉOPATHIQUE  
**A. DELETOMBE**  
33-35, Rue Faidherbe - LILLE

Direction : **Alban DERROJA**, de l'Opéra-Comique  
**JEUDI 29 JANVIER 1953 (soirée)**

**GARAGE PALAIS RIHOUR**  
CHRYSLER - PLYMOUTH - VOLKSWAGEN  
Dépannage Jour et Nuit  
5, RUE DU PALAIS RIHOUR  
**LILLE** — TÉL. 73039

# La Dame Blanche

Opéra-Comique en 3 Actes d'Eugène SCRIBE

Musique de BOIELDIEU

DISTRIBUTION :

<i>Georges Brown</i> . . . . . MM. Jean DELFINO	<i>Anna</i> . . . . . M <sup>mes</sup> Odette TURBA-RABIER
<i>Gaveston</i> . . . . . Gilbert MORYN	<i>Jenny</i> . . . . . Jacqueline DUBOULAY
<i>Dickson</i> . . . . . André NADON	<i>Marguerite</i> . . . . . Hélène GERMAIN
<i>Mac Irton</i> . . . . . Gaston BEERNAERT	
<i>Gabriel</i> . . . . . Henri BAULIEU	

*Chef d'Orchestre* : Gabriel DIOT - *Metteur en scène* : Godefroy LANDRY

Costumes de la Maison CRETEUR de Roubaix

## GRANDE MAISON DE BLANC

68, Rue Esquermoise - LILLE

TOUT CE QUI CONCERNE L'INTÉRIEUR DE MAISON



L'ORFÈVRE  
**CHRISTOFLE...**

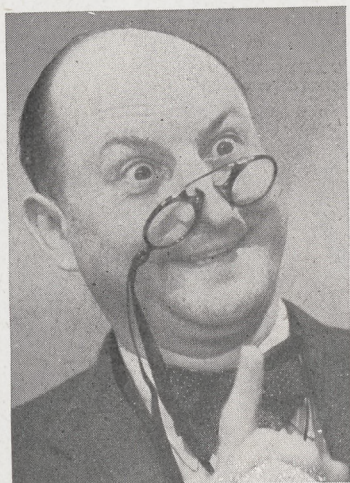
CELLE QUI NE SE  
DISCUTE PAS  
EN VENTE CHEZ

**J. FRAMBACH**

21, Rue Grande-Chaussée

TÉL. 534.02

**LILLE**



André NADON



Hélène GERMAIN

**“ AU PROGRÈS ”**

MAISON NOIZET

HANO ET MONNARD FRÈS

**CHEMISIERS SPÉCIALISTES**

15. RUE NEUVE - LILLE

Téléphone 468.88

==== CHEMISES - CALEÇONS - PYJAMAS, etc. sur mesure ====

BISCUITS

GESLOT  
VOREUX

TOUJOURS APPRÉCIÉS

USINE MODÈLE à **RONCHIN-lez-LILLE** (Nord)

TOUS LES **TISSUS**

*pour vous, Madame, Mademoiselle...* chez

**LÉON**

LA SPÉCIALITÉ DE TISSUS

29, Rue de Béthune - LILLE

*Nylon - Soieries - Lainages - Velours*

Qualité et prix inséparables mais les meilleurs

*Barbara Franquelin*

Spécialiste de l'Institut

**JEANNE GATINEAU**

SOINS ESTHÉTIQUES

TÉL. 491.41

39, RUE D'ARTOIS - LILLE

*...et vous finirez gaiement votre soirée*

A U

**ROYALTY**

**7, Rue des Arts, 7 - LILLE**

**LE CABARET "NIGHT-CLUB" CHIC**

SON AMBIANCE

SES ATTRACTIONS DE CLASSE

ANALYSE (suite)



La Dame Blanche, c'est la protectrice de la famille d'Avenel qui ne se montre que dans les circonstances exceptionnelles.

Georges veut faire connaissance avec la Dame Blanche. Il va demander à Gaveston la permission de passer la nuit au château, qui sera vendu le lendemain. Au milieu de la nuit, la Dame Blanche apparaît à Georges ; elle lui ordonne d'assister à la vente et d'y prendre part et d'enchérir sur Gaveston jusqu'à ce que celui-ci abandonne la partie.

A la vente, les paysans font tous les efforts pour arracher sa proie à Gaveston, mais enfin ils sont obligés de reculer. C'est alors que Georges entre en scène, enchérit à son tour et, finalement, Gaveston s'avoue vaincu.

**OPTIQUE - LUNETTERIE**

**A. DESBONNET**

**3, Rue des Manneliers - LILLE**

(ENTRE L'OPÉRA ET LA GRAND'PLACE)

● ● JUMELLES ● ●



F. WIBAUX

Sous le couvert d'un strict anonymat  
**UN CLUB PRIVÉ** favorise des **UNIONS**  
selon le rang social et l'éducation,  
fondées sur l'estime réciproque et  
la pleine conscience des devoirs  
résultant du **MARIAGE CHRÉTIEN**.

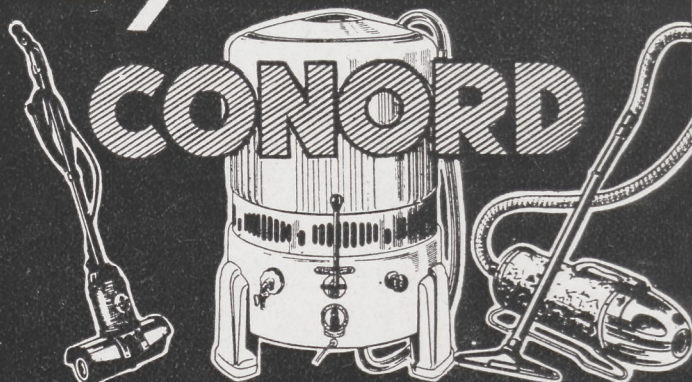
S'adresser à **M<sup>e</sup> A. RUCKEBUSCH**

LICENCIÉ EN DROIT

T. 486-71

4, Rue Jean Bart - LILLE

## LES 3 MERVEILLES DU CONFORT



**LA CIREUSE**  
qui décape,  
cire  
et lustre.

**LA MACHINE A LAVER**  
qui fait bouillir, lave, rince et  
essore 3 à 6 kgs de linge sec,  
au butane, au gaz de ville  
et à l'électricité.

**L'ASPIRATEUR**  
qui dépoussière,  
sèche, pulvérise  
et vaporise.

Agent Général : **Lucien HESSE**, 74, Rue Esquermoise, **LILLE** - Tél. 524.98

### ANALYSE (suite)



La Dame Blanche n'est autre que la jeune Anna, pupille de la dernière Duchesse d'Avenel, qui savait qu'un trésor était caché dans le château, sans connaître l'endroit, et qui a fini par le découvrir. Et l'on apprend, d'autre part, que Georges, qui ne se connaissait pas de famille, n'est autre que Julien d'Avenel, légitime propriétaire du domaine, élevé mystérieusement dès son plus jeune âge.

Celui-ci rentre dans ses biens et dans son titre et épouse celle qui lui a rendu sa fortune et son nom.

**SPÉCIALITÉ DE PEIGNOIRS**

**LINGERIE "FAM"**

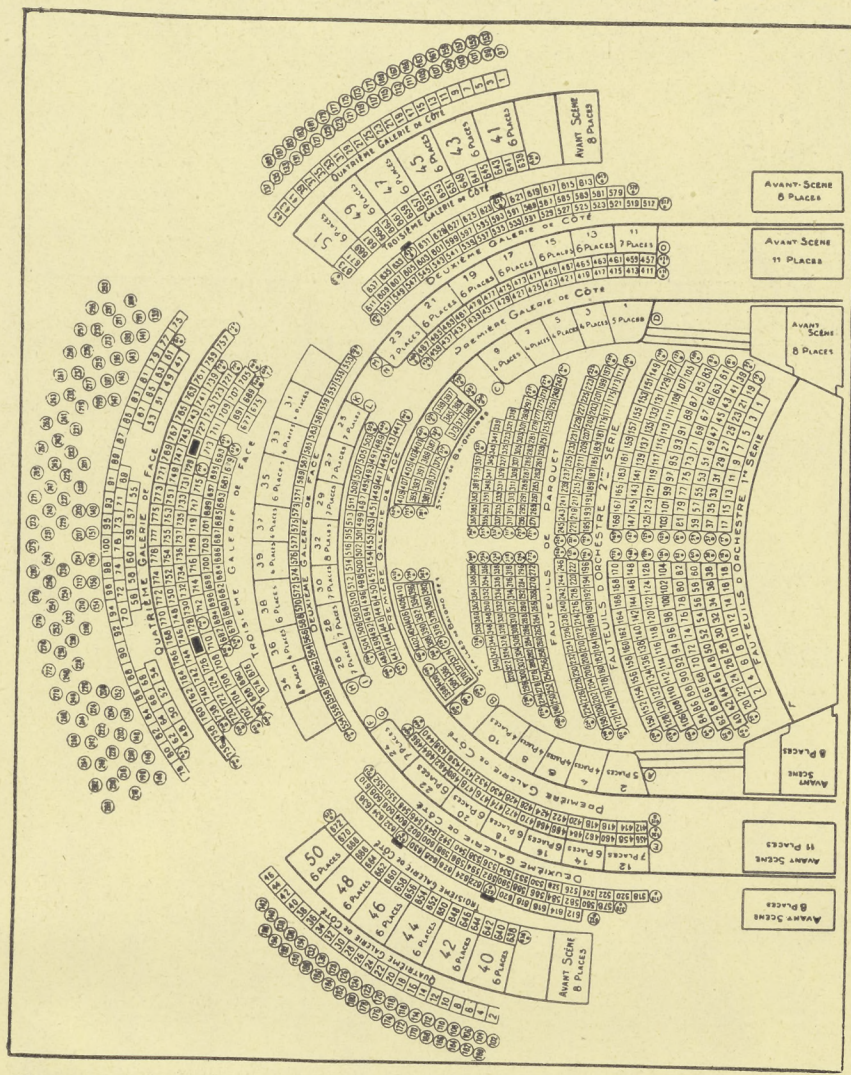
20, Rue des Ponts-de-Comines - LILLE

**INDÉMAILLABLE "DUCAT" irrétrécissable**

# IMPRIMERIE ALBERT CHEVALIER

28. RUE ÉMILE-DESMET, LILLE - Tél. 727.69

— TRAVAUX DE LUXE ET DE COMMERCE —



THÉÂTRE DE L'OPÉRA TÉL. LOCATION 548.61

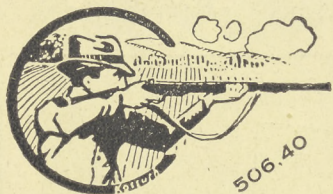


## PONCELET-LALOY

CHARBONS - ANTHRACITES - COKES  
BOIS DE CHAUFFAGE

10. QUAI DU WAULT - LILLE

Téléph. 478.92 - 478.93 - 485.73



TÉLÉP. : 506.40

ARMES DE CHASSE  
ET DE TIR

**HENRY - HURET**

49, Rue de Paris - LILLE

TOUT POUR VOTRE CHIEN

**COUPELLERIE**

A 2 PAS DE L'OPÉRA

GRAND'PLACE - SOUS LA VOUTE

(Rue des Débris St-Etienne)

**LE TOUTOBEUR - GAMBRINUS**

**est ouvert toute la nuit**

DANS UN CADRE INTIME

MENU A LA CARTE & SPÉCIALITÉS

FINE CUISINE - BONNES BOUTEILLES

Acheter un

**LUSTRE FACEN**

c'est faire un EXCELLENT PLACEMENT

Grand choix de Lustres

**1 et 3, Rue Sans Pavé**

Modernes et de Style

**LILLE**

Tél. : 520.11