

THÉÂTRES DE LILLE (Régie municipale)

DIRECTEUR ARTISTIQUE :
Alexandre VANDERDONCKT



ADMINISTRATEUR :
M^{me} LEMAHIEU



THÉÂTRE

Sebastopol

SAISON 1960-1961

PROGRAMME OFFICIEL

0,60 N F



IMPRIMERIE —
— MAHU-CHEVALIER —
28, R. Emile Desmet, LILLE

LAINÉ

29-31, Rue Neuve - LILLE

Téléphone : 54.65.94

Dépositaire des Grandes Marques

PARFUMS - PRODUITS DE BEAUTÉ - CADEAUX - SOINS ESTHÉTIQUES

FOURRURES

A la Martre
de France

10, Rue du Marché, LILLE

(près de la rue Léon-Gambetta)

(Tram B - Autobus V)

Rayon spécial de Vêtements
en cuir pour Dames et Messieurs
(sur mesure)

TAPISSERIE
DÉCORATION
AMEUBLEMENT

NEUF ET RÉPARATIONS

Francis SAUVAGE

15, Rue des Frères Vaillant

LILLE

R. M. 17.836

Tissu d'Ameublement - Tentures
Voilage - Tapis - Literie
— Ensembles tous styles —
Sièges - Lits - Commodes, etc...
Restauration Meubles Anciens

Chez **BECK** Au 52, dans la
rue des Arts. LILLE
(Face départ Mongy)

PAPIERS PEINTS
TISSUS - TAPIS
REVÊTEMENTS de SOL

DEVIS ET POSE PAR SPÉCIALISTES

Pour clore cette soirée, si cela vous agréé

"A la Chicorée"

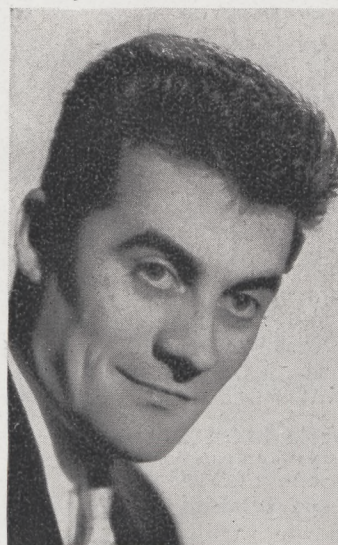
vous pourrez déguster une bonne gratinée
qui de ce restaurant a fait la renommée

DINER A LA CARTE A TOUTE HEURE

OUVERT NUIT ET JOUR

SPÉCIALITÉ DE FRUITS DE MER

Après le spectacle, rendez vous 15. Place Rihour, LILLE - Tél. 54.81.52



Henri GUI

Studio Harcourt, Paris



Nicole BROISSIN

Studio Harcourt, Paris

Grande Pharmacie du Nord

Roger LEFRANÇOIS

Docteur en Pharmacie

19, rue du Sec-Arembault, 19
LILLE

22/10
Vendredi 23 Septembre 1960 (soirée) - Samedi 24 (soirée)
Dimanche 25 (mat. et soir.) - Vendredi 30 (soir.) - Samedi 1^{er} Octobre (soir.)

La célèbre création du Théâtre du Châtelet

ROSE DE NOËL

Opérette-Féerie en 2 actes et 18 tableaux

Livret de Raymond VINCY d'après une idée originale de Kerl KRISTOF

Musique nouvelle de Franz LEHAR

recueillie et adaptée par le Professeur REKAI et P. BONNEAU

Mise en scène de Maurice LEHMANN, adaptée par Henry SERVAl
avec la collaboration d'Edgar DUVIVIER

DISTRIBUTION :

Comte Michel Andrassy . . .	MM. Henri GUI
Lieutenant Sandor Varga . .	Henri CHANARON Créateur du rôle au Châtelet
Colonel Tibor Tabakowitz . .	Fernand QUERTANT
Popelka	Henri MURGUE
Schwab	Michel HENRY
Le Gardien	
Franz	Daniel THARAUD
Baron Novzca	Fernand KINDT
Mathias	André BRUNIN
Joseph	Gérard FOUCHARD
Le Balayeur	Lucien CORVELEYN
L'Allumeur de réverbères . .	Gaston BEERNAERT
Vilma	M ^{mes} Nicole BROISSIN Créatrice du rôle au Châtelet
Totsi	Josette DROUET
Ludovica	Annie DUMAS
Sofia	Ginette LINDER
Elisabeth	Raymonde ALLAIN
Zita	Pierrette LONGERON
M ^{me} Schilputner	Lydie MASSE

Ballets et Divertissements dansés par Willy CERULLO, Maître de Ballet,
1^{er} danseur étoile, Nicole BRETON, 1^{re} danseuse étoile, et les Artistes de la Danse
avec les Elèves de l'Ecole de Danse du Conservatoire (Professeur: W. CERULLO)

GRANDE MAISON DE BLANC

20, Rue Esquermoise, LILLE

TOILES - LINGE DE TABLE - DENTELLES
RIDEAUX - SOIERIES POUR AMEUBLEMENT
COUVRE-PIEDS - COUVERTURES

INSTALLATIONS COMPLÈTES DE RIDEAUX, STORES, PANNEAUX, etc...

DEVIS GRATUIT

Au 2^{me} acte : **LE BALLET VOLANT**, avec Michèle AUVERGNE
du Théâtre du Châtelet

Orchestre sous la direction de Paul WCESTYN

Régisseur de scène : Maurice VANSTEENKISTE

Chef Machiniste : René LEROUX - Chef Electricien : Eugène CHAVAL

ANALYSE

En 1895, à Budapest, le jeune général comte Michel Andrassy mène joyeuse vie.

Des excentricités et ses trop nombreuses conquêtes font un tel scandale à la Cour de Vienne que l'Empereur François-Joseph décide d'y mettre fin.

Pour éloigner Michel des tentations de la grande ville, il le nomme au poste, purement honorifique, de Commandeur de la petite ville provinciale de garnison de Losoncz.

Michel doit se rendre à Losoncz dès réception de l'ordre de Sa Majesté. Malheureusement, lorsque cet ordre arrive, Michel est parti en voyage vers une nouvelle conquête féminine.

Son secrétaire et ami, le lieutenant Sandor Varga, est chargé de le lui transmettre de toute urgence. Ne sachant pas où joindre Michel, le lieutenant Sandor, croyant rendre service à son ami, prend une décision qui s'avèrera bientôt lourde de conséquences.

Michel arrive trop tard à Losoncz pour pouvoir empêcher les gaffes de Sandor. Mais il oublie bientôt ses responsabilités en tombant, pour la première fois, sincèrement amoureux de Vilma, la fille du colonel Tibor Tabakowitz, commandant de la garnison de Losoncz. Sandor, de son côté, jette son dévolu sur Mademoiselle Totsi, la jeune et séduisante modiste de la petite ville

L'arrivée de Michel et de Sandor et leurs intrigues amoureuses viennent contrecarrer, à la fois, les projets de mariage de Vilma avec Franz, un jeune et talentueux chef de musique, et de Totsi avec le colonel Tibor.

Après bien des péripéties, un nouveau scandale éclate. Michel et son ami Sandor sont menacés de la dégradation et même de l'emprisonnement dans une forteresse. Mais, au dernier moment, l'Impératrice Elisabeth intervient en leur faveur. Se faisant, une fois de plus, l'ange gardien des amoureux, Sissi obtient leur grâce. Franz comprend qu'une amourette est bien vite oubliée et qu'il doit, avant tout, se consacrer à la musique. Et tout se termine fort heureusement par des fiançailles somptueuses célébrées le soir de Noël dans la demeure ancestrale de la famille Andrassy.

Ces fiançailles voient s'accomplir la prédiction d'une tzigane selon laquelle le bonheur de Vilma devait s'épanouir alors que fleurissait la Rose de Noël.

VÊTEMENTS POUR FUTURES MAMANS

VOITURES - MEUBLES
BERCEAUX - SPÉCIALITÉS

"Pour Bébé"

PIAT-DROUFFE

103, Boulevard de la Liberté, LILLE

Tél. 57.38.13



AU PROGRÈS — M^{ON} NOIZET

HANO & MONNARD FRÈRES

CHEMISIERS SPÉCIALISTES — Hommes et Enfants

TOUT FAIT
SUR MESURES
À FAÇON

**15
Rue
NEUVE
LILLE**

HAUTES
NOUVEAUTÉS
EXCLUSIVES



Henri CHANARON

Photo Christian Jam, Nancy



Annie DUMAS

Studio Harcourt, Paris

Roméo et Juliette

habillent bien

41, Rue de Béthune - LILLE

ATTENTION : Sur présentation de ce programme une remise de **1000 anc. frs** vous sera accordée sur tout achat à partir de **7000 anc. frs**

Spécialité de Peignoirs

"LINGERIE FAM"

20, RUE DES PONTS-DE-GOMINES • LILLE

Indémaillable "DUCAT" modèles en Nylon

GRAND CHOIX DE MOUCHOIRS



ACADÉMIE DE DANSE

Robert Rosset

de l'Opéra-Comique

Ex-Maître de Ballet des Théâtres Municipaux de Lille

COURS D'ENSEMBLE — LEÇONS PARTICULIÈRES
RÈGLE TOUTES DANSES CLASSIQUES ET CARACTÈRE
BALLET POUR FÊTES — SOIRÉES — SOCIÉTÉS

Cours les LUNDI, MERCREDI, SAMEDI
de 16 h. 30 à 20 h. 30
Le JEUDI de 17 heures à 20 heures

43, Rue de la Clef, LILLE



GEORGES SAPO

TAILLEUR DE LUXE

Créations exclusives

63, Rue Jean-sans-Peur, LILLE - Tél. 54.97.42

Le Tailleur des Vedettes



• • • **Voulez-vous
que vos routes
se croisent ?**

VOUS, MONSIEUR, qui, absorbé dans vos études ou dans l'avenir de votre profession souhaitez être aidé dans la recherche de la jeune femme chrétienne, affectueuse, distinguée, charmante, qui sera l'âme de votre foyer.

- **VOUS, MADEMOISELLE,** dont les relations sont limitées et qui n'avez pas rencontré parmi vos camarades celui pour qui vous auriez éprouvé assez d'estime et d'attrait physique pour envisager sans inquiétude de réaliser votre vie en sa compagnie ?
- A vous également... dont le destin est venu prématurément briser le bonheur et qui désirez le retrouver et le dispenser au sein d'un nouveau foyer.

LE CLUB FAMILIAL CHRÉTIEN

14^{me} année

vous en offre la possibilité dans toute la FRANCE, en BELGIQUE, en SUISSE.

Il vous fera faire connaissance dans les conditions les plus aptes à "briser la glace". Correspondance, présentation directe, voyages, excursions, spectacles, etc... Maître André RUCKEBUSCH, caractérologue, se tient à votre disposition. Avec le tact et la discrétion qui s'imposent, il saura examiner en toute objectivité vos problèmes et vos désirs.

Il n'est pas d'amour durable sans estime et sans respect. Peut-il y avoir mariage plus réussi que celui dans lequel l'attrait physique se trouve placé **à priori** sur une telle assise ?

• • • • •
A. RUCKEBUSCH

Caractérologue - Licencié en Droit

4, Rue Jean-Bart - LILLE

Tél. 54.86.71

par correspondance ou sur rendez-vous