

THÉÂTRES MUNICIPAUX DE LILLE

Directeur : Paul FRADY (25^{me} Année)

Téléphone location 548.61

*Bellegard
Melisande
20-10-H*



THÉÂTRE

de
l'Opéra

SAISON 1947-1948

Revoir 87

PROGRAMME OFFICIEL : 20 FR\$

GABARDINES PURE LAINE
IMPERMÉABLES

VÊTEMENTS
HOMMES & GARÇONNETS

DORLYS

SPÉCIALISTE DU BEAU VÊTEMENT

Téléphone
312.24

2, RUE DES TANNEURS
— LILLE —

LES
CAFÉS GAUTIER

sont

les meilleurs



COUVERTURES - COUVRE-PIEDS - DRAPS
MATELAS - SOMMIERS - DIVANS

LA MAISON DU MATELAS

DIRECTEUR : M. WILLEMYS

Téléph. : 520.04

16, Rue Royale - LILLE

SES CHAPEAUX

Tél. 535.45

Manon

Les Créations " Jenny HARLOW "

11, PLACE DU THÉÂTRE

LILLE



Paul FRADY

Directeur des Théâtres Municipaux de Lille

MAROQUINERIE

Urbain Reybrouck

FABRICANT

22, Rue de l'Orphéon (près Place Rondel)

LILLE

Tél. 472.69

————— CRÉATION DE MODÈLES

CHOCOLAT



DELESPAUL-HAVEZ

AUX MEUBLES MASSIFS

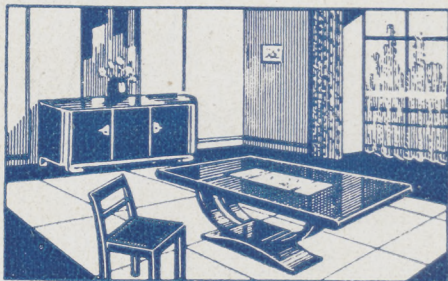
12-14, Rue Faidherbe - LILLE

(IMMEUBLE DE CINÉAC)

MEUBLES - DÉCORATION

TÉLÉPHONE

512.94



TÉLÉPHONE

512.94

LES PLUS BELLES SALLES D'EXPOSITION DE LILLE

CHARBONS - ANTHRACITES

O. PONCELET-LALOY & Fils

10. QUAI DU WALT, LILLE

MAISON DE CONFIANCE

C. RENAUD

Le TAILLEUR qui s'impose

279, Rue Léon Gambetta

LILLE Téléphone 471.49

28-30, Rue Saint-Jacques

TOURCOING Tél. 8.60



Janine MICHEAU

COUTURE
M O D E S

René Walde
COUTURIER

76. RUE NATIONALE, LILLE
(1ER ÉTAGE)

TÉLÉPHONE N° 717.84

NOËL

LAINAGES
SOIERIES
NOUVEAUTÉS
Gros et Détail

2 et 4, Rue Basse - LILLE

Téléphone 529.27

(FACE RUE GRANDE-CHAUSSÉE)

PARFUMERIE

LAINÉ

LILLE - 29, Rue Neuve - LILLE

*Parfums de luxe et
produits de beauté*

T. S. F.

DISQUES

AMPLIFICATION

G. MILLEVILLE Fils

Ducretet-Thomson



121, Rue Nationale

LILLE

«De la MUSIQUE AVANT TOUTE CHOSE»

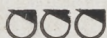
EXIGEZ
L'ENCAUSTIQUE
LE MANDRILL

chez votre droguiste

Eau de Cologne — Teintures
Détacheur - Pâtes à fourneaux

72, Façade de l'Esplanade
LILLE

PELLÉAS ET MÉLISANDE



ANALYSE



1^{er} TABLEAU - *La forêt.* — Nous sommes en plein Moyen-Age. Dans la forêt profonde, au bord d'une source claire, Golaud, rude chasseur, et fils du vieux roi Arkel, a rencontré la douce et virginale Mélisande, petit être de rêve et de mystère. Séduit par le charme candide de la jeune fille, il l'emmène et, comme il est veuf, il l'épousera.

2^{me} TABLEAU - *Au château.* — Mélisande est l'épouse de Golaud. Mais comme celui-ci l'a épousée sans l'assentiment de l'aïeul : Arkel, il a écrit à son demi-frère Péléas, lui demandant de lui faire savoir si Arkel n'a plus de colère contre lui, Golaud. Dans ce cas, Péléas doit allumer une lampe au sommet du donjon. Arkel, prince bon et doux, pardonne son mariage à Golaud.

3^{me} TABLEAU - *Première entrevue.* — Mélisande est au château. Pour la première fois elle rencontre Péléas, et, de suite, un sentiment indéfinissable, très doux, très craintif très tendre, se manifeste en cette rencontre, entre les deux jeunes gens.

Chemisiers
Nouveautés
Bas

—•—

Juliette

24, Place Général de Gaulle
Lille

Téléphone : 53474



La Maison du Parfum
3, Rue des Ponts de Comines LILLE

FOURRURES
PELLETERIES

Katrina

64, Boulevard de la Liberté
LILLE
TÉLÉPHONE 709.62

Tél. 543.41

A L'HUITRIÈRE
LILLE

RESTAURANT 1^{er} ORDRE
CAVE EXCEPTIONNELLE

LA PHARMACIE HOMÉOPATHIQUE
A. DELETOMBE
33-35, Rue Faldherbe - LILLE

MERCREDI 29 OCTOBRE 1947
2^e REPRESENTATION DE L'ABONNEMENT
et JEUDI 30, (soirées)

JOAILLERIE-MONTRES-CARILLONS
Maison BOSSUT
116, Rue Léon Gambetta - LILLE

ARCHIVES MUNICIPALES
2R4/9
DE LILLE

PELLÉAS ET MÉLISANDE

Drame lyrique en 5 Actes et 13 Tableaux de Maurice MAETERLINCK

Musique de Claude DEBUSSY

DISTRIBUTION :

<i>Pelléas</i>	MM. Willy CLEMENT	<i>Mélisande</i>	M ^{mes} Janine MICHEAU
<i>Golaud</i>	ETCHEVERRY	<i>Geneviève</i>	LIANY-CLOEZ
<i>Arkel</i>	Henri MEDUS	<i>Le petit Yniold</i>	Emilienne RANSON
<i>Le Médecin</i>	René PHILIPPE		

Orchestre sous la direction de M. Gustave CLOEZ - Mise en scene de Godefroy LANDRY

Chef Machiniste : R. JOUENET - Décors des Ateliers Municipaux, direction : G. MOLIERE - Chef Electricien : L. VASSEUR

GRANDE MAISON DE BLANC

68, Rue Esquermoise - LILLE

TOUT CE QUI CONCERNE L'INTÉRIEUR DE MAISON



GAINES SOUTIEN-GORGE

EN EXCLUSIVITE CHEZ *Anais Joye*

42, Rue Nationale - LILLE
52, Rue Decrombecques - LENS
60, Rue de Lille - VALENCIENNES

Grande marque en qualité ne nécessite que petite publicité



Gustave CLOEZ

CHEMISIERS SPÉCIALISTES

POUR HOMMES ET ENFANTS

“ AU PROGRÈS ”
MAISON NOIZET

15, RUE NEUVE - LILLE

Téléphone 468.88

— CHEMISES - CALEÇONS - PYJAMAS, etc. sur mesure —