

THÉÂTRES MUNICIPAUX DE LILLE

Directeur : Paul FRADY (25<sup>e</sup> Année)

Téléphone location 548.61



THÉÂTRE

de  
l'Opéra

SAISON 1947-1948

HEVOIR  
51

PROGRAMME OFFICIEL : 20 FR.

GABARDINES PURE LAINE  
IMPERMÉABLES

VÊTEMENTS  
HOMMES & GARÇONNETS

**DORLYS**

SPÉCIALISTE DU BEAU VÊTEMENT

Téléphone  
312.24

2, RUE DES TANNEURS  
— LILLE —

LES  
CAFÉS GAUTIER

---

sont

les meilleurs



COUVERTURES - COUVRE-PIEDS - DRAPS  
MATELAS - SOMMIERS - DIVANS

**LA MAISON DU MATELAS**

DIRECTEUR : M. WILLEMYS

Téléph. : 520.04

16, Rue Royale - LILLE

SES CHAPEAUX

Tél. 535.45

# Manon

Les Créations " Jenny HARLOW "

11. PLACE DU THÉÂTRE

LILLE



Daniel VIGNEAU

MAROQUINERIE

## Urbain Reybrouck

FABRICANT

22, Rue de l'Orphéon (près Place Rondel)

**LILLE**

Tél. 472.69

————— CRÉATION DE MODÈLES

**CHOCOLAT**



**DELESPAUL-HAVEZ**

# AUX MEUBLES MASSIFS

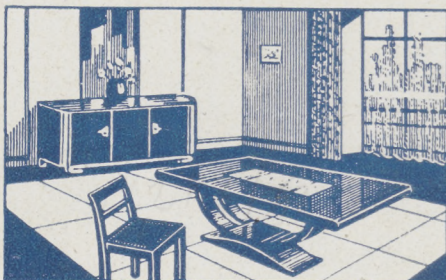
12-14, Rue Faidherbe - LILLE

(IMMEUBLE DE CINÉAC)

**MEUBLES - DÉCORATION**

TÉLÉPHONE

512.94



TÉLÉPHONE

512.94

LES PLUS BELLES SALLES D'EXPOSITION DE LILLE

**CHARBONS - ANTHRACITES**

## O. PONCELET-LALOY & Fils

10. QUAI DU WAULT, LILLE

MAISON DE CONFIANCE

# C. RENAUD

Le TAILLEUR qui s'impose

279, Rue Léon Gambetta

LILLE Téléphone 471.49

28-30, Rue Saint-Jacques

TOURCOING Tél. 8.60



Line NAZELLY

COUTURE  
M O D E S

*René Walde*  
COUTURIER

76. RUE NATIONALE, LILLE  
(1<sup>ER</sup> ÉTAGE)

TÉLÉPHONE N° 717.84

# NOËL

LAINAGES  
SOIERIES  
NOUVEAUTÉS  
Gros et Détail

2 et 4, Rue Basse - LILLE

Téléphone 529.27

(FACE RUE GRANDE-CHAUSSÉE)

PARFUMERIE

# LAINÉ

LILLE - 29, Rue Neuve - LILLE

*Parfums de luxe et  
produits de beauté*

T. S. F.

DISQUES

AMPLIFICATION

**G. MILLEVILLE Fils**

*Ducretet-Thomson*



121, Rue Nationale

**LILLE**

«De la MUSIQUE AVANT TOUTE CHOSE»

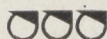
EXIGEZ  
L'ENCAUSTIQUE  
**LE MANDRILL**

chez votre droguiste

Eau de Cologne — Teintures  
Détacheur - Pâtes à fourneaux

72, Façade de l'Esplanade  
LILLE

## Le Jongleur de Notre-Dame



### ANALYSE



#### ACTE I

La place de Cluny au XIV<sup>e</sup> siècle.

Des bourgeois, des chevaliers, des clercs, des paysans vont et viennent, des filles et des garçons dansent la Bergerette. Au milieu des réjouissances populaires, un son de vielle se fait entendre : il annonce un jongleur et celui-ci arrive. C'est Jean, pauvre être famélique, essayant d'obtenir, de ci, de-là, quelques oboles qui l'empêchent de mourir tout à fait de faim. Ses tours de jonglerie, ses chansons sont accueillis ironiquement par la foule dont la générosité est plus que parcimo-

Chemisiers  
Nouveautés

Bas



**Juliette**

24, Place Général de Gaulle

Lille

Téléphone : 53474



FOURRURES  
PELLETÉRIES

**Katrina**

64, Boulevard de la Liberté  
LILLE  
TÉLÉPHONE 709.62

Tél. 543.41

**A L'HUITRIÈRE**  
**LILLE**

RESTAURANT 1<sup>er</sup> ORDRE  
CAVE EXCEPTIONNELLE

*La Maison du Parfum*

3, Rue des Ponts de Comines LILLE

LA PHARMACIE HOMÉOPATHIQUE

**A. DELETOMBE**

33-35, Rue Faidherbe - LILLE

Mercredi 14 Janvier 1948, (10<sup>e</sup> Représ. Abon.)

Judi 15, (soirées)

JOAILLERIE-MONTRES-CARILLONS

**Maison BOSSUT**

116, Rue Léon Gambetta - LILLE

# LE JONGLEUR DE NOTRE-DAME

Miracle en 3 Actes de Maurice LÉNA

Musique de J. MASSENET

DISTRIBUTION :

MM. Albert GIRIAT	<i>Boniface</i>	MM. Daniel VIGNEAU
Mario FRANZINI	<i>Un Moine Poète</i>	Elie DELFOSSE
René PHILIPPE	<i>Un Moine Peintre</i>	} Robert VILLARS
Henri COUSSY	<i>Le Crieur</i>	

Metteur en scène : **Godefroy LANDRY**

Le spectacle sera complété par le 1<sup>er</sup> Acte de Coppélia (Ballet)

(Voir la suite page suivante)

# GRANDE MAISON DE BLANC

68, Rue Esquermoise - LILLE

TOUT CE QUI CONCERNE L'INTÉRIEUR DE MAISON



47





## GAINES SOUTIEN-GORGE

EN EXCLUSIVITE CHEZ *Anais Joye*

42, Rue Nationale - LILLE  
52, Rue Decrombecques - LENS  
60, Rue de Lille - VALENCIENNES

Grande marque en qualité ne nécessite que petite publicité

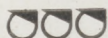
# — COPPÉLIA —

Ballet de Léo DELIBES

<i>Swanilda</i> . . . . .	Line NAZELLY
<i>Frantz</i> . . . . .	Fred CHRYSTIAN
<i>Le Bourgmestre</i> . . . . .	Charles LEFEBVRE
<i>La Cabaretière.</i> . . . .	Jane BOONE
<i>Les petites Amies</i> . . . . .	Gisèle CALLEBOUT
	Yvette SAMYN
	Raymonde TAHON
	Hélène LOUVIGNÉ
	Daisy PLACE

et les Dames du Corps de Ballet

Maitre de Ballet : Fred CHRYSTIAN



Orchestre sous la direction de **Fernand OUBRADOUS**

Décors des Ateliers Municipaux, direction G. MOLIERE

CHEMISIERS SPÉCIALISTES

POUR HOMMES ET ENFANTS

## “ AU PROGRÈS ”

MAISON NOIZET

15, RUE NEUVE - LILLE

Téléphone 468.88

— CHEMISES - CALEÇONS - PYJAMAS, etc. sur mesure —