

PROGRAMME OFFICIEL DU GRAND THÉÂTRE DE LILLE



# L'ECHO DES THEATRES

L'ART ET L'ORIGINALITÉ  
- DANS LA PUBLICITÉ -

RENÉ REUBREZ  
61, Rue de Béthune, LILLE

R. C. 1363  
Tél. 41.82



SIÈGE SOCIAL : 86, Faubourg Saint-Antoine  
PARIS

## Meubles de bureau Cabinets de travail Sièges confortables

Établ<sup>e</sup> EAGLE 17, Rue des Ponts-de-Comines  
Téléph. 48.27 LILLE



Grande Maison  
de **DEUIL**  
DEMI-DEUIL

**Aux Dames de France**  
GERMAINE WACHMAR  
37-39, Boul. Carnot - LILLE Tél. 747

**COSTUMES  
MANTEAUX**  
faits par tailleur

Rayon Spécial de

**HAUTE COUTURE**

SUR MESURE EN TOUTES TEINTES

**ROBES DE MARIÉES  
ROBES DE CÉRÉMONIES  
PREMIÈRE COMMUNION**

**MAISON DE CONFIANCE** PRIX LES PLUS AVANTAGEUX  
AUCUNE SUCCURSALE

**P**OUR supprimer les  
poussières, nettoyer à  
fond les appartements,  
bureaux et magasins,  
désinfecter et parfumer  
l'atmosphère.

adoptez **P'ASPIRATEUR**

**LUX**

LE PLUS PUISSANT  
LE PLUS PRATIQUE

*Demandez une démonstration  
gratuite à domicile à la*

**St<sup>e</sup> Ame ÉLECTRO-LUX**

**54, Rue Jacquemars-Giélée**

Téléphone 35.03 LILLE

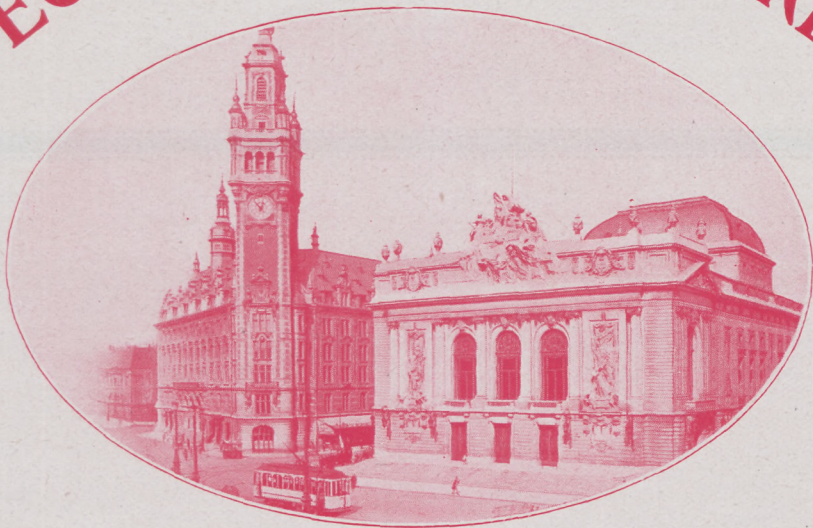
**A LA PROVIDENCE**

Ancienne Maison  
BÉAGUE fondée en  
1794

**Francis DE GRAVE & C<sup>e</sup>**  
13, Rue de la Bourse - LILLE Tél. 24.83

BIJOUTERIE  
JOAILLERIE  
HORLOGERIE de PRÉCISION  
COUVERTS et ORFÈVREURIE  
ARGENT et ARGENTÉE  
RÉPARATIONS et TRANSFORMATIONS

# L'ÉCHO DES THÉÂTRES



ILLUSTRATIONS DE  
DESBARBIEUX

Clichés TALLON — Photos A. NUEZ

SAISON 1927-1928



PIANOS ET AUTO-PIANOS  
DE TOUTES MARQUES

**SCRÉPEL-POLLET**

LILLE, 73, rue Esquermoise    ROUBAIX, 138, Grande-Rue  
Tél. 47.23    Tél. 4.34

R. C. 1.363

René REUBREZ \* Directeur  
61, Rue de Béthune — LILLE

TÉLÉPHONE 41.82

BUREAU DE LOCATION pour les places du GRAND THÉÂTRE de Lille.  
Téléph. : 42.98

Après le Spectacle,

**ABONNÉS ET ARTISTES**

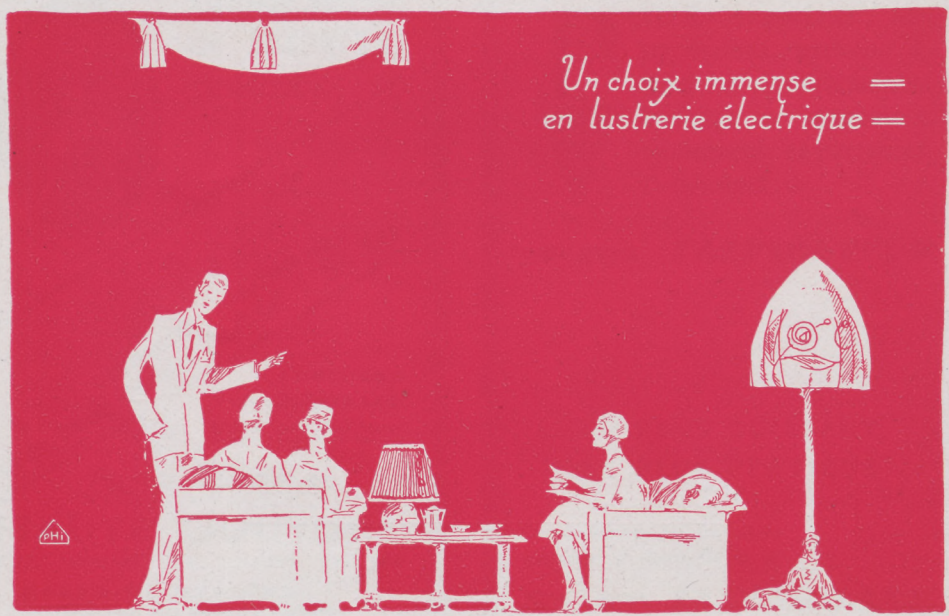
*se réunissent à la*

# BRASSERIE FLAMANDE

55, RUE NATIONALE, LILLE

**BUFFET FROID**

**SES SPÉCIALITÉS**



*Un choix immense  
en lustrerie électrique*

S. A. E.

**G. DOUCHERY & C<sup>IE</sup>**  
1, RUE SAINT PAVÉ - LILLE

# PIANOS ODEOLA

51, Boul<sup>d</sup> de la Liberté

**LILLE**



TOUTES LES MARQUES

**ERARD**

**PLEYEL**

**GAVEAU**

Téléphone 31.68

**L'Odeola**

est le Meilleur des  
PIANOS AUTOMATIQUES

du Monde. 650 650 650 650 650

Location depuis 50 fr. par mois



**CHEZ JEAN**  
LOUDENOT

# A la Tour d'Ivoire

"Pas de coup de fusil"

TÉLÉPHONE  
51.97

CAVE  
RÉPUTÉE

— PRIX FIXE —  
CARTE TRÈS SOIGNÉE

SALONS

52 bis, Rue Esquermoise  
**LILLE**



PHOTO A. NUEZ

UN VASE DÉCORATIF

**MAROQUINIER**

**ORFÈVRE**

Nouveautés Exclusives

# LANCEL

13 et 15, Rue des Manneliers, 13 et 15

**LILLE**

# Hôtel Restaurant de la Paix

**GRILL ROOM**

Fondé en 1871

**GRILL ROOM**

REPAS AU PRIX FIXE  
ET A LA CARTE  
PRIX RAISONNABLES

**46, rue de Paris**  
**LILLE**

CUISINE SOIGNÉE  
CAVES JUSTEMENT  
— RÉPUTÉES —

Confort Moderne

*Eau courante dans toutes les chambres*

Confort Moderne

Annexe : **HOTEL DU HAVRE**  
**TAVERNE GAULOISE**

*2, Rue Gambetta*

CONFORT MODERNE  
CUISINE BOURGEOISE

Demandez partout

LA BIÈRE

La

Déesse

Téléphone  
12.83



**HENNION Frères**



**Le figurant**



**La VUE**  
**au Théâtre...**

... est le premier élément  
pour apprécier et garder  
un bon souvenir. C'est  
pourquoi vous vous  
munirez de

**JUMELLES -- MONOCLES**  
**FACES-A-MAIN**

**FOUQUET** Opticien-  
Spécialiste

189 bis, Rue Gambetta, LILLE

"Goer z" - "Zeiss"

TÉLÉPHONE 62.45



**A. DHÉNIN** POSTICHEUR  
D'ART

80, Rue de l'Hôpital-Militaire

Téléphone 37.12 — LILLE

NE CONFECTIONNE  
QUE LE BEAU POSTICHE

Succursale : 59, Rue Faidherbe — Téléphone 31.75

# HISTORIQUE DU THÉÂTRE

## L'Ancien Théâtre de Lille (Suite)

Année 1891-1892 (Suite).

Au point de vue dramatique, la saison se passa sans nouveautés, à part *Le Régiment*, monté pendant la Foire, et quelques comédies et vaudevilles en un acte, qui n'enrichirent pas véritablement le répertoire en pleine crise. Pourtant la troupe dramatique fut dans son ensemble très supérieure à celles des années précédentes. Vehl, très absorbé par ses spectacles lyriques, ne se consacra pas suffisamment à ce genre de spectacles qui constitue pourtant une partie importante de la recette. Est-ce la raison de ses pertes ?

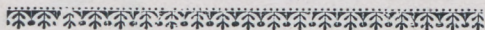
Comme chaque année, il passa de nombreuses tournées: Brasseur (*Nos Jolies Fraudeuses*, *La Mariée du Mardi-Gras*), Achard, Sylvain, Baron avec Réjane, Chartier, M<sup>lles</sup> Reichemberg et Kolb, les Coquelin, Judic, et enfin la Comédie-Française (Société Typographique), avec *Le Flibustier* et *Le Bougeoir*.

Année 1892-1893

La Mairie semble avoir eu, après le maintien de la démission de Vehl, d'évidentes difficultés à trouver un directeur. Elle nomma, en juin, la basse *Taillefer*, ancien directeur du Théâtre des Arts de Rouen, associé à *Loyer*, neveu du directeur du Casino de Boulogne. L'association prit le titre: *Taillefer et Cie*.

Le tableau de la troupe parut au commencement de septembre. Il contenait une longue liste d'artistes parmi lesquels nous citerons :

MM. *Soubeyran*, 1<sup>er</sup> ténor de grand opéra et traduction (Liège); *Dubart*, 1<sup>er</sup> ténor léger et traduction (Nice); *Servais*, 2<sup>e</sup> ténor; *Laffon*, baryton de grand opéra et traduction (Bordeaux); *Carpentier*,



### APRÈS LE THÉÂTRE

RENDEZ-VOUS

## TAVERNE EXCELSIOR

PASSAGE DU CENTRE

SES CHOUCROUTES

SES SOUPES A L'OIGNON

et grâce à une installation frigorifique unique

SES DÉLICIEUSES

**Bières EXCELSIOR**

de la **GRANDE BRASSERIE de Lille**



ANTIGONE. TRAGÉDIE DE SOPHOCLE

Costumes Tailleur - Robes - Manteaux

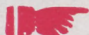
**J**ean habille la femme chic.

Lille

31, rue de PHôpital-Militaire  
1, rue Jean-sans-Peur

1726  
SD

Après le Spectacle

c'est à 

# LA BRASSERIE FLAMANDE

55, Rue Nationale, 55 — LILLE

Que l'on trouve

EXCELLENTE CHOUROUTE  
TRIPES A LA MODE DE CAEN  
arrosées des meilleures bières

HUITRES de l'HUITRIÈRE  
ESCARGOTS - SOUPE A L'OIGNON  
—: BUFFET FROID —:

**Spécialité de Gueuze-Lambic**

L'OFFICE

DES

## RECHERCHES

120 Rue des Postes 120  
LILLE

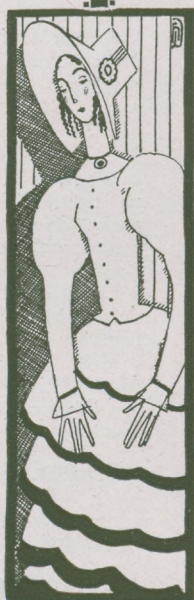
Téléphone 26.95

**Renseigne** avant mariage  
sur Dot, Conduite,  
Santé, Famille, etc.

PREUVES  
ET TÉMOINS  
d'emploi du temps  
**Recherche**  
Relations, Dépenses, etc.

**Enquête** sur tous sujets et  
AFFAIRES  
de FAMILLE

exigeant tact, habileté et  
ABSOLUE DISCRÉTION



*L'ingénue*

*Royal Caubor*  
65, Rue Nationale - Lille



habilite avec élégance  
l'homme de qualité



*Coût vêtements de cérémonie*

eaux-fortes  
bronze  
marbres  
Les terres cuites

*Les Arts Réunis*

Fabrique d'encadrements  
ARTICLES FANTAISIES

**Léon PETYT**  
40, rue Léon-Gambetta  
LILLE

Téléphone 734





baryton d'opéra-comique (Nantes); *Cobalet*, 1<sup>re</sup> basse en tous genres (Opéra-Comique), engagé spécialement pour ses créations; *Francis Vincent*, 1<sup>re</sup> basse noble.

M<sup>mes</sup> *Sampaul*, soprano dramatique (du San Carlo de Lisbonne); *Derville*, forte chanteuse falcon (Toulouse); *Leins*, 1<sup>re</sup> chanteuse légère (Nice); *Zévort*, contralto, galli-marié, des 1<sup>res</sup> dugazons; *Blanche Deligny*, 1<sup>re</sup> chanteuse d'opérette (Rouen); *De Lille*, 1<sup>re</sup> chanteuse d'opérette, etc...

Vingt choristes hommes et seize choristes dames.

Il annonçait la création, à Lille, de *Sigurd*, de *Samson et Dalila*, du *Vaisseau Fantôme* et de *Gyptis*.

La période de la Foire, contrairement aux années précédentes, ne servit pas de début à la troupe dramatique. Taillefer se contenta de traiter avec quelques tournées, perdant ainsi une grande partie du bénéfice que ses prédécesseurs encaissaient avant saison.

Vers la mi-septembre, les artistes commencèrent à arriver, et *Sigurd* fut immédiatement mis à l'étude. Taillefer désirait en effet rompre avec la tradition et présenter une nouveauté au public lillois le jour de l'ouverture de la saison. *Sigurd* fut donc annoncé pour le 29 septembre, puis pour le 30, et enfin affiché pour le 1<sup>er</sup> octobre. Cette façon d'agir était peut-être intelligente, mais elle présentait également quelques inconvénients. La période des débuts avait pour les Lillois une très grande importance. On aimait, dès la première représentation, se faire un aperçu d'ensemble de la nouvelle troupe, et il semblait indispensable pour ne pas se tromper d'entendre les artistes dans une œuvre bien connue. C'est pour cette raison que l'on débutait toujours soit par *Les Mousquetaires de la Reine*, soit par *Faust*, soit par *La Juive* ou *Les Huguenots* pour le grand opéra. De plus, il était à craindre qu'en montant une nouveauté dès le premier soir, celle-ci n'ait pas été suffisamment préparée surtout en ce qui concerne les chœurs et l'orchestre. La preuve qu'il y avait un réel danger, c'est que Taillefer dut remettre par deux fois la date d'ouverture.

*Sigurd*, opéra en quatre actes et neuf tableaux, paroles de Blau et Du Locle, musique d'Ernest Reyer, avait été créé avec grand succès au Théâtre de la Monnaie de Bruxelles, sous la direction Stoumon et

**CACAO-MAXIME**  
DÉLICIEUX

**THÉ-MAXIME**  
LE MEILLEUR

1926



LE MALADE IMAGINAIRE COMEDIE DE MOLIERE

**CHENARD & WALCKER**

TÉLÉPHONE 109, 111, 113, Boulevard de la République  
24.03

**LA MADELEINE-LILLE**

Télogr.  
BACHAUTO

(GARAGE POUR 200 VOITURES — BOX ET PLACES NUMÉROTÉS)

AMEUBLEMENT

DÉCORATION

INSTALLATIONS COMPLÈTES

*J. Vandenberghe Hely*  
 & Fils

66-68, Rue St-Étienne  
Tél. 1326 R. C. Lille 1990

LILLE

ÉBÉNISTERIE - MENUISERIE D'ART  
TAPISSERIE - SCULPTURE (BOIS,  
— PIERRE, STAFF, CARTON-PIERRE) —

**PIANOS**

**PLEYEL** ■

**ERARD**

■ **GAVEAU**

et

toutes les principales marques françaises

**J. GRAS**

**36, Rue Faidherbe, 36**

**LILLE**

**ORGUES MUSTEL**

ET

**PIANOS PLEYELA**



*Les  
plus parfaits  
des  
Instruments  
exécutants*



*le jeune  
premier*



**FLEURS**

**NATURELLES**

MAISON

**LEPRÊTRE**

FAY, Successeur

**21, Place du Théâtre**

(en face de la Bourse)

ARRIVAGES

— TOUS —  
LES JOURS

**LILLE**

Tél. 21.07

Grand Choix de Plantes et Corbeilles

**CROIX ET COURONNES**

VANNERIE - ET

POTERIE DE LUXE

ANCIENNE MAISON  
**CROMBET**

=

**SES PERMANENTES**

**SES COUPES**

Téléphone : 31.75

**SES MISES EN PLIS**

**SONT IMPECCABLES**

**DHÉNIN**

Successeur

**59, Rue Faidherbe**

**LILLE**

**Salons pour Hommes et pour Dames, Dernier Confort**



LYSISTRATA COMEDIE D' ARISTOPHANE

NETTOYAGE  
— A SEC —  
DE TOUS  
VÊTEMENTS

TEINTURE — NETTOYAGE

LES Gobelins Lillois

123, Boul. de la Liberté — LILLE

TEINTURE  
DE TOUTE  
NUANCE A  
l'Échantillon

Calabrés, le 7 janvier 1884. Reyer avait travaillé pendant de longues années à cette importante partition. Le 12 juin 1885, l'Opéra la présentait à son tour au public français. Malgré des coupures assez nombreuses, la réussite de *Sigurd* ne fut pas moins complète à Paris, grâce surtout à M<sup>lle</sup> Rose Caron choisie par Reyer pour le rôle de Brunehilde qui convenait admirablement à sa nature et dont elle fit une inoubliable création.

Le livret a été tiré par les auteurs, de la tétalogie de Wagner ; les deux dernières parties, *Siegfried* et *Le Crépuscule* ont été surtout mises à profit par MM. Blau et Du Locle. Ils arrivèrent ainsi en condensant et remaniant à leur gré la version allemande, à établir un beau poème d'opéra, plus légendaire qu'historique, mais se prêtant admirablement aux développements musicaux du compositeur.

La partition de Reyer parut à l'époque quelque peu avancée. On estimait qu'écrite dans le genre wagnérien, elle était assez difficile à comprendre, fatigante parfois. Il est à remarquer qu'actuellement cette œuvre ne produit plus la même impression de difficulté. Reyer, musicien français, mélodiste avant tout, ne pouvait ni ne devait adopter la conception symphonique du maître de Bayreuth. On trouve bien dans sa partition quelques essais de « leitmotiv », mais s'il a voulu vraiment faire du Wagner (ce que je ne pense pas), il s'est lourdement trompé. Il semble n'avoir de ressemblance avec le musicien allemand que par l'abondance des développements confiés aux cuivres, dont il a parfois abusé. Les appels de trompettes, les chants des trombones qui surprennent et fatiguent, ne sont pas la meilleure partie de sa partition. Par contre, elle renferme des délicieux passages mélodiques où l'on retrouve bien la manière française, des chœurs quelquefois fort bien traités, des ensembles bien colorés, un réel enthousiasme qui, après de beaux élans, semble malheureusement tomber à plat.

*Sigurd* se prête admirablement à la mise en scène. Les trois changements de décors du second acte constituent une réelle attraction. L'opéra de Reyer permet de faire figurer en scène de grandes masses chorales. Les décors peuvent inspirer facilement les meilleurs peintres. C'est donc une œuvre susceptible de porter.

Il ne semble pourtant pas que cette création à Lille fut accueillie avec enthousiasme. Le public lui fit un accueil froid et même par moments peu sympathique.

Merveilleuse Crème de Beauté  
INALTÉRABLE  
PARFUM SUAVE

**LA REINE DES CRÈMES**

PARIS  
**J. LESQUENDIEU**  
PARFUMEUR

En Vente Partout et Grands Magasins,  
Coiffeurs, Parfumeurs.

1926

AD

DERNIÈRES CRÉATIONS  
EN DRAPERIES

*Victor* *Membré*  
TAILLEUR DAMES ET MESSIEURS

SPÉCIALISTE POUR  
L'HABIT ET LE SMOKING

Téléphone 44.12

29<sup>bis</sup>, Rue Nationale  
(1<sup>er</sup> Étage) **LILLE**

RIDEAUX

STORES

*tous genres*

**AMMEUX-BIE**

29-31, Rue des Sarrazins

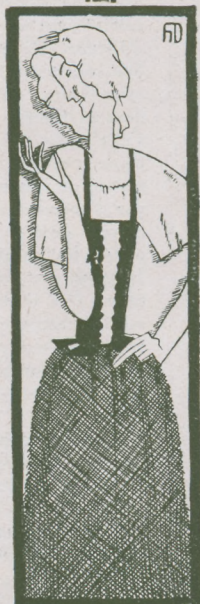
- **LILLE** -

Téléph. 50.44

Trams V et B

**COUVERTURES**  
**COUVRE - LITS**  
- **BLANC** -

**Gros - Détail**



la soubrette

VOYAGES

**AGENCE LUBIN**

FONDÉE EN 1874

21, Rue Faidherbe  
**LILLE**

Téléphone : 22.50

AGENCE DE LA COMPAGNIE  
DES WAGONS-LITS

**Tous Billets de  
Chemin de fer**

**Passages Maritimes**

Voyages Particuliers à Forfait

PROJETS & DEVIS SUR DEMANDE



**YANKA** 75. rue Nationale **Lille**

**SES**

**DÉLICIEUSES**  
**CONFISERIES**

**GLACES ET**  
**PÂTISSERIES**



Il faut en chercher la cause plutôt dans l'interprétation que dans l'œuvre elle-même. En effet, les voix des artistes de Taillefer parurent plutôt aptes à l'opéra-comique qu'au grand opéra. Seul *Cobalet*, première basse de l'Opéra, fit preuve de grandes qualités de chant et de jeu. Il tenait le rôle du grand prêtre d'Odin, malheureusement peu important. La contralto, M<sup>lle</sup> Zévort (Uta), parut elle aussi posséder de bonnes qualités, ainsi que le baryton Laffon dans le personnage de Gunther. Soubeyran, premier ténor, avait de belles notes dans l'aigu, mais le médium en souffrait. M<sup>lle</sup> Der-ville, qui chantait Brunehilde, avait une succession très difficile, car M<sup>lle</sup> Barety, qu'elle remplaçait, avait laissé de nombreux admirateurs. La basse noble Vincent (Hagen) parut complètement insuffisante.

Taillefer tenta par la suite une seconde représentation de *Sigurd* qui n'excita pas d'avantage l'enthousiasme, et dut classer l'œuvre pour toute la saison. Son bel effort du début tombait donc à plat. C'était dommage pour lui d'abord, mais surtout pour l'œuvre qui méritait de rester au répertoire. Donnée en mis- saison avec des artistes connus du public, elle eut au contraire réussi parfaitement. Taillefer débutait donc avec une première désillusion.

*Carmen* vint ensuite pour les débuts de la troupe d'opéra-comique. Ce fut un succès pour M<sup>lle</sup> Zévort qui s'y trouvait fort à l'aise. Sa voix pouvait se classer dans « les gallimarié » et non dans les contralti comme l'indiquait le tableau de troupe, et le rôle par elle tenu dans *Sigurd*. Elle chanta et joua *Carmen* avec beaucoup de distinction, suivant l'habitude de l'époque. Le ténor léger Dubart, enrhumé, avait demandé l'indulgence. Cobalet obtint un beau succès dans *Escamillo*, et M<sup>lle</sup> Lynds, une débutante, tint fort aimablement avec une voix jeune et fraîche le rôle de Micaëla.

La troupe d'opérette débuta le 2 octobre avec *La Belle Hélène*, qui n'avait pas été reprise depuis onze ans. Quoique le choix de l'œuvre dérouterait encore le public, la troupe fut assez bien accueillie. Elle avait à sa tête M<sup>lle</sup> Blanche Deligny, qui ne manquait ni de voix, ni de jeu, et le ténor Servais, dont la voix un peu étrange et nasillarda, convenait fort bien au personnage du berger Paris. Le premier comique Ometz eut d'excellents moments en Calchas.

A. DANCHIN.

(A suivre).

.....  
**HABITEZ UN INTÉRIEUR  
DÉCORÉ ET MEUBLÉ par**

**G. WIART**

79, rue Nationale — LILLE

*vous y trouverez tout le confort moderne, le bon  
goût français, et le charme que vous recherchez*

1926

FD

**HORACE TRAGÉDIE DE CORNEILLE**

GRANDE CHEMISERIE POUR HOMMES ET JEUNES GENS

Fondée  
en 1871

**AU PROGRÈS**

Fondée  
en 1871

**PAUL NOIZET**

**15, Rue Neuve, 15 — LILLE**

SPÉCIALITÉ DE CHEMISES SUR MESURE  
COUPE ÉLÉGANTE — FAÇON SOIGNÉE

- **PRIX MODÉRÉS** -

# E. WERNER

MAISON DE CONFIANCE

**Joaillier**

**Orfèvre**

MONTRES DE PRÉCISION

CHOIX SUR DEMANDE

24, RUE NATIONALE, 24

TÉLÉPHONE 24.08

**LILLE**

Le FOYER-RADIATEUR

## SURDIAC

A FEU CONTINU

**LE SEUL**

à récupération COMPLÈTE de chaleur

RÉALISE

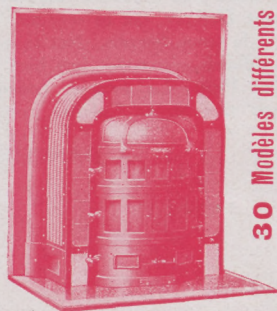
**40** % D'ÉCONOMIE  
DE CHARBON

sur les meilleurs foyers existants

Dépositaire  
Général : **J. HOUDMONT**

**7, Rue de Paris - LILLE**

Le Foyer idéal pour le Home idéal



30 Modèles différents



le traître

Demandez partout



UN

**Schiedam**

des

**Flandres**

LE PLUS FIN  
LE MEILLEUR



DISTILLERIE

Rossignol - Lefebvre Fils

Marais - de - Lomme

(Nord)

# PHOTO-SELECT

ARTICLES  
K O D A K

A. JONGH-HENNION  
19, Rue Neuve — LILLE

C I N É S  
P A T H É  
B A B Y

Le plus Grand Choix d'Appareils  
de toutes Marques et d'Accessoires

## PHOTOGRAPHIQUES

SPÉCIALITÉ DE TRAVAUX D'AMATEURS EXTRA SOIGNÉS

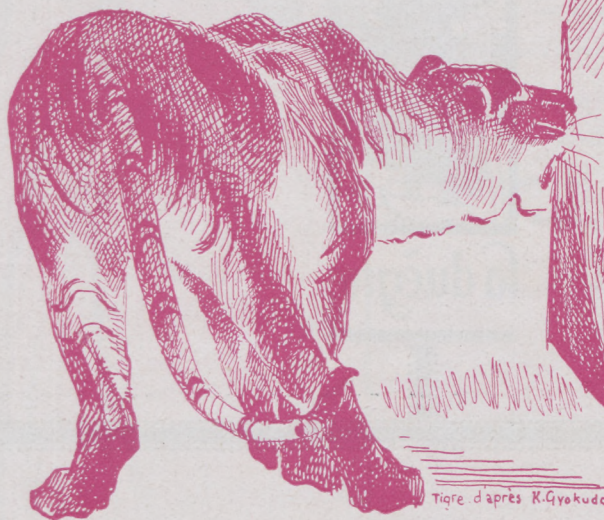
TABLEAUX - GRAVURES - ENCADREMENTS DE TOUS STYLES

A. ROUSSEL - PIERRE VASSE, SCR

76, RUE ESQUERMOISE - LILLE



M. SCAPINI-LEROUX



Tigre d'après K. Gyokudo

ORPHEE

Illustration de SIMONS

LES MEILLEURS DESSERTS  
LES ENTREMETS  
LES PLUS SAVOUREUX

*à la Franco-Belge*

BISCUITERIE-PÂTISSERIE  
29, RUE GRANDE-CHAUSSÉE, 29  
TÉLÉPHONE 18.85  
LILLE

# MAISON SPÉCIALE POUR LA VUE

ANCIENS ÉTABLISSEMENTS



**A. REY**, Opticien-Constructeur, Succ<sup>r</sup>  
13, Rue Esquermoise, LILLE

Verres à images ponctuelles  
"ZEISS" et "STIGMAL"

"TELEGIC" permettant de voir près et loin

**Jumelles**

— de —  
**THÉÂTRE  
MARINE**  
— et —  
**CAMPAGNE**

## ASSURANCES

Les meilleures conditions  
pour toutes Assurances  
**AUTOMOBILES**

Délivrance immédiate  
— des polices —

Les meilleures conditions  
pour toutes autres  
**ASSURANCES**

Demandez renseignements à

Cam. **JOUVENAU**

102, Rue Nationale  
LILLE Tél. 40.62

4, Rue des Fabricants  
ROUBAIX Tél. 23.59

## La Femme chic



la duègne



commande ses Fourrures

**Au Pôle Nord**

6, rue de Béthune, LILLE  
Téléphone 30.05



TÉLÉPHONE 7.26 R.C. LILLE 6703  
**Jules DEGRAVE**  
JOAILLIER BIJOUTIER  
LILLE  
47, RUE ESQUERMOISE  
CORBEILLES de MARIAGE  
La Maison n'a aucune succursale







## ANALYSE

# Le Roi d'Ys

Le roi d'Ys est en guerre avec un de ses jeunes voisins, le prince Karnac. Pour faire cesser les hostilités, il accorde à celui-ci la main de sa fille aînée, la belle Margared, qui accepte cette union sans enthousiasme. Sur ces entrefaites, revient d'une expédition lointaine le jeune chevalier Mylio, que l'on croyait mort avec ses guerriers. Or, Mylio aime Rozenn, la seconde fille du roi, dont il est aimé, mais il excite aussi l'amour de Margared, qui, en apprenant son retour, refuse résolument d'épouser Karnac. Fureur de celui-ci, qui reprend les armes et déclare au roi une guerre sans merci. Mylio relève le défi et promet de vaincre Karnac. Mais, avant de partir, il avoue son amour au roi, qui lui promet la main de Rozenn s'il revient vainqueur.

On devine la fureur de Margared qui, jalouse de sa sœur, jure de se venger. Voici Mylio de retour, victorieux, tandis que Karnac, le cœur gonflé de haine et qui a échappé au massacre de ses soldats,

## MAJORELLE

55, Rue Esquermoise - LILLE

MEUBLES MODERNES, OBJETS D'ART  
DÉCORATION INTÉRIEURE, FERRONNERIE  
PROJETS & DEVIS SUR DEMANDE



LA SURPRISE DE L'AMOUR. COMEDIE DE MARIVAUX

# BILLARDS Ch. TOULET

E. PERCHE-BATAILLE, Succ<sup>r</sup>

8, RUE BASSE

SPÉCIALITÉ D'OBJETS D'IVOIRE

# haute couture · AUX SŒURS de charité · chemiserie

## A L'HUITRIÈRE

6, rue Basse Les HUITRES  
 - LILLE - Les ESCARGOTS  
 Téléphone 99 Les Vins Blancs Vieux



AMEUBLEMENT  
 DÉCORATION

**MERCIER  
 FRÈRES**  
 DE PARIS

SUCCURSALE  
 DE LILLE

1979 rue Nationale

EXPOSITION  
 PERMANENTE  
 DE MEUBLES  
 DE TOUS STYLES

COPIES DE  
 MUSÉES

Les BONBONS FINS. Les CHOCOLATS F. MARQUIS  
 Les CAFÉS CORCELET  
 12, RUE DU PALAIS-RIHOUR, LILLE

AUX CAVES DE FRANCE  
 Ses VINS — Ses CHAMPAGNES de marque  
 30, RUE D'ARRAS, LILLE — Téléphone 49.08

## LE ROI D'YS

Opéra en 5 actes, de Edmond BLAU. — Musique de Ed. LALO.

Milyo .....  
 Karnac.....  
 Le Roi.....  
 St-Corentin.....

MM. RAZAVET  
 SAUVAGEOT  
 SCAPINI-LEROUX  
 DELMULLE



Margared.....  
 Rozenn.....

M<sup>lles</sup> Georgette CARO  
 Mireille BERTHON

Jahel..... M. DELMULLE

Soldats, Seigneurs, Pages, Demoiselles d'honneur.

Orchestre sous la direction de M. E. ARCHAINBAUD

Pianos et Harpes de la Maison ODEOLA

Le spectacle commencera par « L'ESCLAVE », de M. BOUSQUET, directeur du Conservatoire de Roubaix, ballet réglé par M<sup>me</sup> Suzanne Mante, Maîtresse de ballet, et dansé par M<sup>lles</sup> Morando, 1<sup>re</sup> danseuse étoile; Brana, 1<sup>er</sup> travesti; Bramante, danseuse 1/2 caractère, et les Dames du Ballet.

La représentation de « L'ESCLAVE », sera conduite par M. SAIGNE.

LEBARGY Fournisseur des 2 Théâtres Municipaux  
 206, Rue Solférino, Lille d'OBJETS D'ART - PORCELAINES - CRISTAUX

Les MEUBLES sont fournis par la Maison  
 178, RUE NATIONALE, LILLE **MERCIER F<sup>rs</sup>**

## LACET YOREL EXTENSIBLE, POUR LE SOULIER CHIC - PRATIQUE - CONFORTABLE

Chacun se déchausse sans se délayer — Plus de nœuds, plus de bouts  
 Une fois posé on n'y touche plus

## CAFÉ-RESTAURANT

SERVICE A LA CARTE ET A PRIX FIXE  
 DÉJEUNERS ET DINERS du ROYAL-  
 2 Menus, 20 et 28 fr. HOTEL

## FOURNITURES GÉNÉRALES POUR MODES

La Maison la mieux  
 assortie de la région

## L. GAIZENBAND

M. SADO, Successeur

Téléphone 50.03 98, rue Esquermoise - LILLE

## Les plus beaux Fruits

Les meilleures Conserves et Confitures

Téléph.  
 59.71

## Maison FRANCHOMME

8, rue de la Clef - LILLE

ROYAL  
 BAR

les Chaussures "Cecil"  
 les plus réputées

35, rue Nationale

12 MAISONS A LILLE · PARIS · BRUXELLES · LIÈGE · GAND · ANVERS

## PIANOLA-PIANOS

STECK — WEBER

PIANOLA  
 "DUO-ART"  
 ÉLECTRIQUE

## THE ÆOLIAN C<sup>o</sup>

COUPLEUX FRÈRES, 24, rue Esquermoise - LILLE

MACHINES  
 A LAVER  
 LE LINGE  
 ET ESSOREUSE

**N e c  
 Plus  
 Ultra**

- A MAIN -  
 AU MOTEUR

73, rue Faidherbe  
 LILLE

TÉLÉPHONE  
 28.07



franchomme 1926

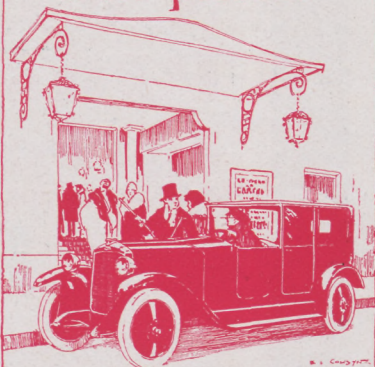
# CHARBONS ANTHRACITES

MAISON  
— DE —  
CONFIANCE

*O. Loncelet-Laloy & Fils*

10, Quai du Wault, LILLE

Une soirée  
n'est parfaite



que lorsqu'on arrive  
au Spectacle dans sa  
**Peugeot.**

NOTICE FRANCO SUR DEMANDE

Essais chez tous les Agents  
de la Marque ou à la Succursale :

7-9-11, Rue Faidherbe  
à LILLE



Le figurant

## Félix GHISLAIN

TAILLEUR

DAMES - MESSIEURS

51, Rue d'Angleterre, 51

LILLE

DRAPERIES  
DE TOUT  
PREMIER CHOIX

Fantaisie  
dernier cri

Nos vêtements  
sont d'une coupe  
impeccable et  
d'un fini parfait

SPÉCIALITÉ  
.. POUR ..  
CÉRÉMONIES



## FAITES 'DÉCORER



## VOTRE 'LOGIS'

PAR G. TOUSSAINT

7. rue Jean-Sans-Peur  
Lille