

20 au 28/10/73

Luciano
Ciancas

SAISON 1973-1974

THÉÂTRES MUNICIPAUX
DE LILLE

LINO-GAMBETTA

LE SPÉCIALISTE

à votre Service

SOLS - MURS - TAPIS

12 - 14, RUE LÉON - GAMBETTA

LILLE

INSTITUT
NATIONAL
DU TAPIS



PRÈS PRÉFECTURE
PARKING RÉPUBLIQUE

Tél.

57. 10. 94

54. 45. 96



e. c. lepers & fils

2, rue de Marcq
59 - WASQUEHAL



S. A. au Capital de 400.000 F

Téléphone : 72.39.78

Négoce bois - Panneaux et Dérivés :

contreplaqués-agglomérés-moulures
bâtiment

Fabrications Industrialisées :

Fermes bois BEVPLATE
Menuiseries MIC 2000
Cloisons SOBA

Couverture St-Gobain et Samtor :

polyester - feutres bitumés

Isolation :

panneaux isolants - laine minérale

Décoration Miguet et Polybois :

contreplaqués muraux - dalles
profonds acoustiques - moulures -
stratifiés - laqués - dalles murales
plastiques et inox

Colles AGO-LAMBIOTTE

Protection des bois Xylamon

Où aller déjeuner ou diner ?
au GRILL (2^e ét.) de la CHICORÉE

Vin à discrétion - service compris : 39 F

**Après le spectacle, SOUPER à la
CHICORÉE ouvert JOUR et NUIT**

15, place Rihour - LILLE - Tél. 54.81.52



THÉÂTRE SÉBASTOPOL

Photo X

CENTRAL TOURISME

Agence de voyages Licence A 354

Agent agréé : **AIR-FRANCE, S.N.C.F.,
C^{ie} GÉNÉRALE TRANSATLANTIQUE**

Délivre sans frais tous billets

CHEMIN DE FER - AVIONS - PAQUEBOTS

**VOYAGES ORGANISÉS
EXCURSIONS - CROISIÈRES**

6, Rue de Pas - LILLE
Téléphone: **57.48.10**

RESTAURANT et POISSONNERIE

A L'HUITRIÈRE

3, rue des Chats Bossus
LILLE tél. 55.43.41 - 55.58.12
foncée en 1880

Grillades au charbon de bois

**HUITRES
HOMARDS
LANGOUSTES**

*et tous les produits
de la mer*

SATISFACTION
PAR LA QUALITÉ

UNE DES PLUS BELLES CAVES DE FRANCE

A L'ENTR'ACTE...

vous trouverez

au Bar-fumoir de l'Opéra

(au sous-sol)

Le Champagne "de Venoge"

depuis 1837 à EPERNAY

MUSIQUE

- VENTES •
- RÉPARATIONS •
- Éditions •

Accords de Piano

R. DE CLERCQ

81, Rue de la Monnaie

LILLE Tél. 55.57.58

Direction . . .

Alexandre VANDERDONCKT
Directeur Artistique

Raymond REGIBO
Administrateur

et Chefs de Service . . .

. . . pour la Scène . . .

Edgar DUVIVIER
Régisseur général - Metteur en scène

André DUHAMEL
Attaché de Direction - Sébastopol

Claude CETIN
2^{me} Régisseur Opéra

Michel ALBAN
Assistant à la mise en scène

Paul PLAISANT
Metteur en scène d'Opéra

Henry KIEVAL
*Attaché de Direction
et chargé des Relations Publiques*

Gérard FOUCHARD
2^{me} Régisseur Opérette

Gérard LEPOT
Chef Figuration

l'Orchestre . . .

Michel DEBELS
Jef NACHTERGAELE

Alexandre VANDERDONCKT
Paul WOESTYN

Régisseur : Jean ALLARD

la Danse . . .

Willy CERULLO
Chorégraphe - Maître de Ballet

Jacqueline REYNAERT
Régisseur

les Chœurs . . .

Marcelle COIBA
Chef des Chœurs

Rosine MORANT
Chef Adjoint

Régisseur-comptable Chef de la comptabilité

Michel SAINT POL

Atelier de couture

André LAFORGÈRE
Yvette MUREZ

Costumier

Lucien CORVELEYN
J. Claude COGNET

Postiches et Perruques

Raymond VERVLIET

Décors

Roger DEPREY

Machinerie

Victor BLOMME
Lucien COURCELLE

Luminaire

Eugène CHAVAL

Des hommes de métier

au service

des hommes de goût

renaud Bayard

Premier Spécialiste habilleur

Exclusivité pierre balmain

32-34, rue Faidherbe - LILLE

Studio Dufaux

C. BERNARD

PHOTO - CINÉMA
PORTRAITS D'ENFANTS
TRAVAUX D'AMATEURS

→
LILLE - Tél. 55.41.58

3, Rue de la Bourse (près du cinéma Ritz)

142, Rue Léon-Gambetta (ouvert le dimanche matin)



Christine CARLI

Photo X

Tous les grands classiques

EDEN *spécialiste lyrique*

Tous les enregistrements et toutes les rééditions

Vos artistes favoris

EDEN, 108 bis, rue de Paris, LILLE - Tél. 54.69.14

188, rue Gambetta, LILLE - Tél. 54.25.88

Michel et Pierre

Galliaerde



FOURREURS

5, RUE ESQUERMOISE (grand' place)
LILLE - TÉL. 54.76.23

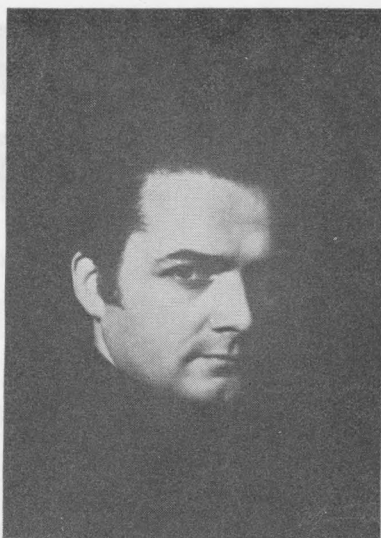
(Photo Publi Sellig)

Princesse Czardas

Analyse

Sylva, l'Étoile de l'Orphéum de Jazbovar, donne sa dernière soirée, étant appelée en Amérique par ses engagements. Quelques admirateurs, dont Boni et Féri, lui ont offert un souper d'adieu auquel assistera également le Prince Edwin qui a conçu pour elle un violent amour.

Cela, évidemment, ne fait pas l'affaire de la famille de ce dernier. Afin de le détacher de cette liaison, elle use d'un subterfuge pour parvenir à l'éloigner, mais il s'engage, avant son départ, à épouser Sylva au bout de deux mois.



Georges MIAZZA

Studio Mandanis, Genève

Éts GEORGES RICHARD

Le spécialiste de la Métropole

PORCELAINIER - CRISTALLIER

ORFÈVRE



VOTRE TABLE

93, rue Gambetta

Lille Tél. 54.84.76

LISTES DE MARIAGES



NORD LUMIÈRE

100, Rue Nationale

LILLE - Tél. 54.70.82

expose sur 300 m²

Les plus beaux Luminaires

tous styles de France

ANALYSE (suite)

Dès la disparition d'Edwin, Sylva apprend que c'est pour des fiançailles qu'il l'a quittée.

Folle de douleur, elle part avec Boni pour l'Amérique.

Les deux mois sont sur le point d'être atteints.

Edwin a appris le départ de Sylva avec Boni. Croyant à une trahison, il a accepté d'être fiancé à sa cousine Stasi.

Sylva réapparaît sous le nom de Comtesse Canziano, femme de Boni et, sous ce titre, est admise par la famille d'Edwin.

Une explication orageuse se produit entre Boni et le Prince, de laquelle il résulte pour celui-ci la certitude que Sylva l'aime toujours. Boni divorcera donc – d'autant plus facilement qu'il n'était pas marié – mais Edwin, par une phrase malheureuse, détruit tout.

(suite page 12)



Angelina CRISTI

Photo X

THÉÂTRES MUNICIPAUX DE LILLE (régie municipale)

Directeur artistique : A. VANDERDONCKT

SÉBASTOPOL

Samedi 20 Octobre 1973 (soirée) — Dimanche 21 (matinée - soirée)

Samedi 27 (soirée) — Dimanche 28 (matinée - soirée)

PRINCESSE CZARDAS

Opérette : présentation en 2 actes et 7 tableaux

Musique de Emmerich KALMAN — Texte de Léo STEIN et Bela JENBACH

Nouvelle version française (1970) de Mario BOIS et Daniel STIRN

(seule version française autorisée)

Copyright 1970 by Editions JOSEF WEINBERGE, Londres

Représentant exclusif pour les pays de langue française :

Bureau de Musique MARIO BOIS (BMB) - 9, rue d'Artois, Paris 8° - Tél. 359.19.00

Tous droits réservés pour tous pays.

DISTRIBUTION

Edwin	MM. Georges MIAZZA	Sylva Maresco	M ^{mes} Christine CARLI
Boni	Robert PIQUET	Comtesse Stasi	Angelina CRISTI
Féri	Michel THESSE	La Princesse	Ginette LINDER
Le Prince	Fernand KINDT	La Speakerine	Josette HELLEN
Von Rohnsdorff	Gérard FOUCHARD	Aranka	Catherine JAULIN
L'Ambassadeur	Jean-Claude DELHUMEAU	Julietta	Edith DE DRIE
Kiss	Michel HENRY	1er Fétard	MM. Michel DANDRY
Miska	Michel ALBAN	2me Fétard	Lucien DELACROIX
		Le Laquais	Jacques DELEFOSSE

Ballets et Divertissements par Michèle JOURDAIN, 1^{re} danseuse,
Michel MARCK, 1^{er} danseur et les Artistes de la Danse.

Metteur en scène : Edgar DUVIVIER

Chef d'Orchestre : Paul WCESTYN

Chorégraphe : Willy CERULLO



Analyse (suite)

Sylva, le cœur déchiré, s'en va malgré la douleur d'Edwin.

Afin d'oublier sa désillusion, Sylva a décidé de revenir au théâtre. Boni cherche bien à l'en dissuader mais sans succès.

Edwin s'étant lancé à la poursuite de Sylva, est mis au courant de la situation exacte par Boni qui, lui, aime la petite cousine Stasi.

Toutes les difficultés s'aplanissent enfin. Le père d'Edwin, apprenant que sa femme est une ancienne chanteuse, ne s'oppose plus au mariage de son fils, mariage qui sera réalisé grâce à l'intermédiaire de Boni. Cette solution rendra tout le monde heureux puisque Boni, lui-même, y trouve le bonheur.



Robert PIQUET

Studio Vallois - Paris