

THEATRES MUNICIPAUX DE LILLE

*Manon
Ferd 13. 1-66*



SAISON 1965.1966

LINO-GAMBETTA

LE SPÉCIALISTE
DU REVÊTEMENT DE SOL

VISITEZ SON RAYON **TAPIS**

14, RUE LÉON GAMBETTA
LILLE

PRÈS PRÉFECTURE
TÉL. : 57.10.94

Allo : 57-27-04

"TAXIS-VEDETT"

*A Votre Service de
JOUR et de NUIT*

Service ambulance :

agréé par la sécurité sociale
et tout organisme similaire

2-4, Rue de la Tranquillité - LILLE

FOURRURES

À la Martre de France

10, RUE DU MARCHÉ. LILLE

PRÈS DE LA RUE GAMBETTA

(Tram. B et Aut. 7)

RAYON SPÉCIAL DE VÊTEMENTS CUIR ET DAIM SUR MESURES

TÉL. : 54.98.55
C.C.P. LILLE 40.20



L'OPÉRA de LILLE

Photo X

CENTRAL TOURISME

6, Rue de Pas - LILLE

Téléphone : **57.48.10**

VOYAGES ORGANISÉS
EXCURSIONS - CROISIÈRES

Agent agréé : **AIR-FRANCE, S. N. C. F.,**
C^{ie} GÉNÉRALE TRANSATLANTIQUE, etc.

Délivre sans frais tous billets

CHEMIN DE FER - AVIONS - PAQUEBOTS

RESTAURANT et POISSONNERIE

A L'HUITRIÈRE

3, rue des Chats Bossus
LILLE tél. 55.43.41

*fondée en 1880,
même direction depuis 1907*

**HUITRES
HOMARDS
LANGOUSTES**

*et tous les produits
de la mer*

UNE DES PLUS BELLES CAVES DE FRANCE

Spécialiste de la Danse depuis 1823



Publ. André Matisse

CHAUSSENS DE DANSE
MAILLOTS — COLLANTS — TUTUS

*En vente
dans toute bonne maison
d'articles de sports ou spécialisée*

*Catalogue illustré
franco
42, faub. Montmartre - PARIS (9^e)*

INSTRUMENTS DE MUSIQUE

G. TERRIEN

30, GRAND'PLACE, 30 - LILLE
MAISON FONDÉE EN 1904 A TOURCOING

Toutes Éditions Musicales

Direction . . .

Alexandre VANDERDONCKT
Directeur Artistique

Raymond REGIBO
Administrateur

et Chefs de Service . . .

. . . pour la Scène . . .

Edgar DUVIVIER
Régisseur général - Metteur en Scène

Paul PLAISANT
Metteur en scène d'Opéra

André DUHAMEL
Henry KIEVAL
Régisseurs Artistiques

Claude CETIN
2ème Régisseur d'Opéra

Gérard FOUCHARD
2ème Régisseur d'Opérette

Michel ALBAN, *Assistant - Metteur en scène*

l'Orchestre . . .

Gustave CLOEZ de l'Opéra
Directeur de la Musique

Paul WOESTYN
2ème Chef d'Orchestre

Jean ALLARD
Régisseur

la Danse . . .

Willy CERULLO
Maître de Ballet - Chorégraphe
Jacqueline FOUCHARD
Assistante - Régisseur

les Chœurs . . .

Marcelle COIBA
Chef des Chœurs

Rosine MORANT
Chef Adjoint

Chef costumier
André LAFORGÈRE

Postiches et Perruques
Raymond VERVLIET

Décor
Marcel CLICTEUR

Luminaire
Eugène CHAVAL

Machinerie

Alphonse DEPLANCKE
Victor BLOMME

Contrôle Raymond DEHERTOGH *Contrôleur général*

*Des hommes de métier
au service
des hommes de goût*

Renaud
Bayard

Premier Spécialiste habilleur

32-34, rue Faidherbe

LILLE

S.N.F.I.

APPARTEMENTS

NEUFS

7, rue Gustave-Delory

LILLE

Tél. 57.31.58



Monique DE PONDEAU

Photo Vallois Paris

SPÉCIALITÉ DE DRAGÉES POUR BAPTÊMES ET COMMUNIONS
CADEAUX - CHOCOLAT EXTRA - CONFISERIE FINE

M. VANDERDONCKT

Madame Wallerand, Succ.

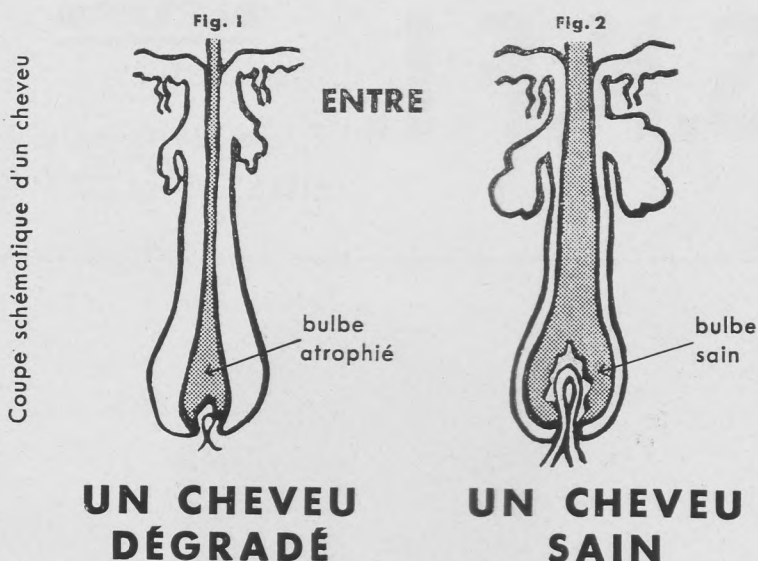
5, Rue du Priez

Tél. : 55.02.33

Près de la Gare

LILLE

LA DIFFÉRENCE



Comparez le bulbe atrophie de la Fig. 1 — par suite d'obstruction folliculaire — avec le bulbe de la Fig. 2 — qui est un cheveu sain...

*
**

Démangeaisons, pellicules, cheveux gras, secs, cassants ou fourchus, chutes abondantes suivies de périodes de rémission sont, quelquefois, des manifestations d'auto-défense du système capillaire, mais **TOUJOURS** des signes **CERTAINS** de **CALVITIE PRECOCE**.

Si votre état capillaire vous inquiète, **CONSULTEZ IMMEDIATEMENT L'INSTITUT CAPILLAIRE INTERNATIONAL**, 16, rue Faidherbe à **LILLE**, Tél. 55.21.15, les seuls spécialistes du cheveu, équipés de locaux ultra-modernes, appliquant les toutes récentes techniques dans le domaine capillaire.

Ce programme vous donne droit à une **CONSULTATION GRATUITE** et à trois traitements d'essai, **EGALEMENT GRATUITS**.

Studio Dufaux

C. BERNARD

LILLE - Tél. 55.41.58

PHOTO - CINÉMA
PORTRAITS D'ENFANTS
TRAVAUX D'AMATEURS

3, Rue de la Bourse (près du Ritz)

142, Rue Léon-Gambetta (ouvert le dimanche matin)



Henry LEGAY

Photo X

GAMBETTA-TROUSSEaux
333, RUE GAMBETTA
LILLE

DRAPS - LINGERIE - AMEUBLEMENT - RIDEAUX

Installation et devis sur demande

Téléphone : **54-75-61**

Directement du Producteur au Consommateur

CRÉDIT
DU
NORD

*La plus importante
Banque régionale
de France*

LILLE

Manon

Analyse

"Manon" a été tirée, par Henri Meilhac et Philippe Gille, du célèbre roman de l'abbé Prévost. Massenet en composa la musique. L'ouvrage fut créé à l'Opéra-Comique, le 19 janvier 1884, avec un immense succès. Les plus grands artistes lyriques ont interprété les rôles de Manon, de Des Grieux et de Lescaut.

Premier acte. — Débarquant du coche d'Arras dans la cour d'une hôtellerie d'Amiens, Manon, accueillie par son cousin Lescaut, sergent aux Gardes Françaises, joueur et débauché, décrit à celui-ci le charme et les surprises de son voyage. Restée seule, elle fait la connaissance du chevalier des Grieux. Les deux jeunes gens s'aiment dès l'abord et partent pour Paris.

Deuxième acte. — Lescaut, qui a retrouvé les traces des fugitifs, les rejoint à Paris dans leur chambre ; il est accompagné de M. de Brétigny, fermier général, déguisé en Garde Française. Manon abandonne des Grieux pour suivre Brétigny qui lui donnera le luxe dont elle ne peut se passer.

Troisième acte. — C'est la fête au Cours-la-Reine. Manon est courtisée par Guillot de Morfontaine, qui fait venir le ballet de l'Opéra. La jeune femme s'est entretenue un court instant avec le père de des Grieux. Apprenant que celui qu'elle aime est sur le point de prononcer ses vœux au séminaire de Saint-Sulpice, elle décide de reconquérir son amant. Elle quitte brusquement ses amis.

Troisième acte (2^e tableau). — Manon arrive à Saint-Sulpice et fait une fervente prière pour demander à Dieu de lui rendre le cœur de son amant. Déployant toute sa séduction, elle parvient à arracher le chevalier au cloître.

Quatrième acte. — La misère accable Manon et des Grieux. Celui-ci se décide à aller tenter fortune dans un tripot : l'hôtel de Transylvanie. Accusé de tricherie par Guillot de Morfontaine, dont Manon a toujours méprisé les avances, le chevalier s'élance sur son adversaire. Un scandale éclate. Le père du jeune homme sépare les deux amoureux. Manon est emmenée par la police.

Cinquième acte. — La route du Havre. Des Grieux et Lescaut attendent le passage de la charrette où a pris place Manon condamnée à la relégation. Ils parviennent à faire descendre la pauvre fille qui meurt, de honte et de chagrin, dans les bras de celui qu'elle a profondément aimé mais auquel elle n'a jamais su rester fidèle.



THEATRES MUNICIPAUX DE LILLE (Régie municipale)

Directeur artistique : A. VANDERDONCKT

OPÉRA

JEUDI 13 JANVIER 1966 (soirée)

MANON

Opéra Comique en 5 actes et 6 tableaux
de H. MEILHAC et P. GILLE

Musique de J. MASSENET

(Editions HEUGEL)

DISTRIBUTION

Chevalier des Grioux . . .	MM. Henry LEGAY
Lescout	Jean BOURGUIGNON
Comte des Grioux . . .	Louis MAURIN
De Brétigny	Henri COUSSY
Guillot de Morfontaine . .	Michel THESSE
L'Hôtelier	Claude CÉTIN
Le Sergent	Gérard FOUCHARD
1 ^{er} Soldat	Georges SCAMPS
2 ^{me} Soldat	Robert FARRÉ
L'Exempt	

Manon	M ^{mes} Monique DE PONDEAU
Poussette	Lise DELANNOY
Javotte	Nicole PAPEGAY
Rosette	Anna DO CONTO
La Servante	Lydie MASSE
Rosalinde	Myriam LAFORGÈRE
Le Portier du Séminaire . .	MM. Alexandre CALVANI
L'Archer	Lucien CORVELEYN

"LE BALLET DU ROY" par Juliette CUTINI, Claude DESCHODT
et les Artistes de la Danse

Direction musicale : Paul SIGUIER

Mise en scène : Paul PLAISANT

Chorégraphie : Willy CERULLO

Durée du spectacle : 3 h. 50 environ — 2 entr'actes

Prochains spectacles prévus

OPÉRA DE LILLE

Mercredi 19 Janvier
soirée

SPECTACLE DE BALLETS

Vendredi 28 Janvier
soirée

Samedi 29 Janvier
soirée

Dimanche 30 Janvier
matinée

L'OPÉRA D'ARAN

de Gilbert **BÉCAUD**

CRÉATION A LILLE

THÉÂTRE SÉBASTOPOL

Samedi 15 Janvier
soirée

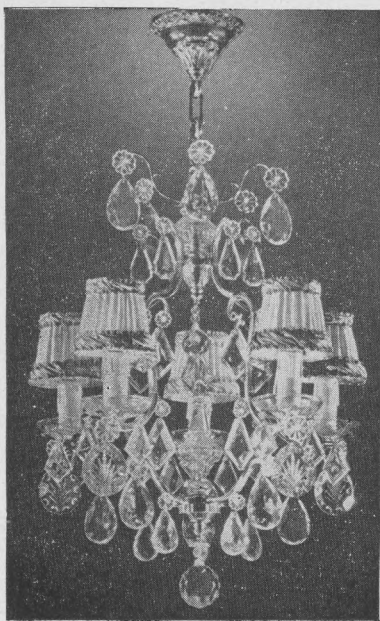
Dimanche 16 Janvier
matinée et soirée

LE PAYS DU SOURIRE

Samedi 22 Janvier
soirée

Dimanche 23 Janvier
matinée et soirée

LA MASCOTTE



NORD LUMIÈRE

**100, Rue Nationale
LILLE - Tél. : 54.70.82**

expose sur 300 m²

**Les plus beaux Luminaires
"style" et "moderne"
de France**

Même maison :

101, Rue Gantois - LILLE

VÊTEMENTS



E^{TS} LOUPIE

272-274, Rue Léon Gambetta

LILLE

Pacofa

M. Verkindère & L. Biermans

Papiers Couchés
et de Fantaisie

94, Rue de la Lys

HALLUIN (NORD)

Tél. **78.52.02**



Louis MAURIN

Studio Camera, Marseille



Jean BOURGUIGNON

Studio Sinclair, Marseille



Tél. 57.32.09



RENAULT

Service dans les plus brefs délais

TRAVAUX D'ENTRETIEN MÉCANIQUE

CARROSSERIE

CADEAUX A CHAQUE ACHETEUR

Halles Centrales

33, r. Alphonse Mercier, LILLE

UNE SEULE MAISON A LILLE

97

*Habillez-vous
à vos mesures...*

CHEZ

**HENRY
THIÉRY** *

*Le Spécialiste de la
Mesure Industrielle*

dans une collection de 1500 tissus

EN PURE LAINE PEIGNÉE

**LE COSTUME
A VOS MESURES
250^F - 280^F**

LIVRAISON 3 JOURS

Le Spécialiste de la Mesure Industrielle *

34-36, rue Neuve - LILLE

17 bis, rue Auber, Paris 9^e

En faisant vos achats et essayages le matin
vous bénéficierez d'un escompte de

3 %

* marques déposées

Vous aimez le Théâtre

Adhérez aux

AMIS DE L'ART LYRIQUE

CNAL Région Nord

8, Place Sébastopol — LILLE

C. C. P. 640.44 LILLE

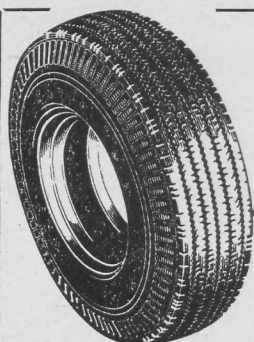
Cotisation 8.00

Publicité offerte par les Établissements NORD-LUMIÈRE



Paul SIGUIER

Studio JÉROME, Paris



ETS VULCANORD

PNEUMATIQUES NEUFS, RECHAPÉS, OCCASION, TOUS USAGES

177, RUE D'ARTOIS - LILLE

TÉLÉPH. 53.08.41

RÉPARATIONS

RECAOUTCHOUTAGE

TRAVAIL GARANTI



Collection

DISQUES-SPECTACLE

* Pour la première fois sur disques, **2** grandes œuvres lyriques :

GUILLAUME TELL (Rossini)

Avec : **Tony Poncet, Jean Borthayre et Irène Jaumillot**. Chœur d'Oratorio de Karlsruhe, dir. Erich Werner. Orchestre de l'Opéra de Karlsruhe, dir. **Marcel Couraud**.

Mono 77.419 - Stéréo : 835.496

LA JUIVE (Halévy)

Avec : **Tony Poncet, Jane Rhodes, Denise Monteil, Gérard Serkoyan, Bernard Demigny et Robert Andreozzi**. Chœur de l'Opéra. Orchestre de l'Opéra de Karlsruhe, dir. **Marcel Couraud**.

Mono : 2.336 - Stéréo : 835.213



Quelques autres prestigieux enregistrements :

* **AIDA** (Verdi)

Avec : **Tony Poncet, Irène Jaumillot, Elise Kahn et Oswald Kobberl**. Chœurs, orchestre, fanfare et danseurs, dir. Robert Wagner. *Mono : 2.244 - Stéréo : 835.131*

* **LA BELLE HELENE** (Offenbach)

Avec : **Jane Rhodes, Bernard Plantey, Jean Giraudeau, Michel Hamel, Jacques Doucet, Bernard Demigny, Andrine Forli, Robert Andreozzi et Jean-Paul Vauquelin**. Orchestre, dir. **Manuel Rosenthal**. *Mono : 563 - Stéréo : 835.483*

* **LES CONTES D'HOFFMANN** (Offenbach)

Avec : **Tony Poncet, Gisèle Vivarelli, Colette Lorand, René Bianco, Eva Rehfuss, Robert Andreozzi, Hans von Welz et Claude Nollier**. Chœurs, orchestres, danseurs et bruitages, dir. Robert Wagner. *Mono : 2.282 - Stéréo : 835.158*

* **FAUST** (Gounod)

Avec : **Tony Poncet, Irène Jaumillot, René Bianco, Jacqueline Broudeur**. Chœur, orchestre et danseurs de l'Opéra de Karlsruhe, dir. **Marcel Couraud**.

Mono : 2.283 - Stéréo : 835.159

PHILIPS

Essayez le NOUVEAU/ Corset Supp-form

3x3

**son confort
vous étonnera**

3

avantages

de "coupe amincissante"

- a - amincisseurs à la taille
= taille bien marquée
- b - amincisseurs sous-hanches
= hanches affinées, SUPP-FORM ne remonte pas
- c - baleinage de soutien horizontal
= aucune fatigue que vous soyez debout ou assise

3

avantages de qualité extra

- d - baleinage spirale tout inox incassable
= quel confort !
- e - agrafage de luxe inox sur velours
= finis pincement et noircissement !
- f - tissu extra-résistant aux lavages répétés
sergé pur coton, fleuré 2 tons de "rose aurore"
= SUPP-FORM est le plus sain et le plus élégant des corsets

3

avantages "à vos mesures"

	devant	dos	prix max.
n° 5177	28 cm	36 cm	42,40 NF
n° 6177	31 cm	40 cm	47,20 NF
n° 7177	34 cm	44 cm	51,80 NF

**Grande ou petite, il y a un
"Supp-Form" à votre taille
et 9 raisons d'être satisfaite**



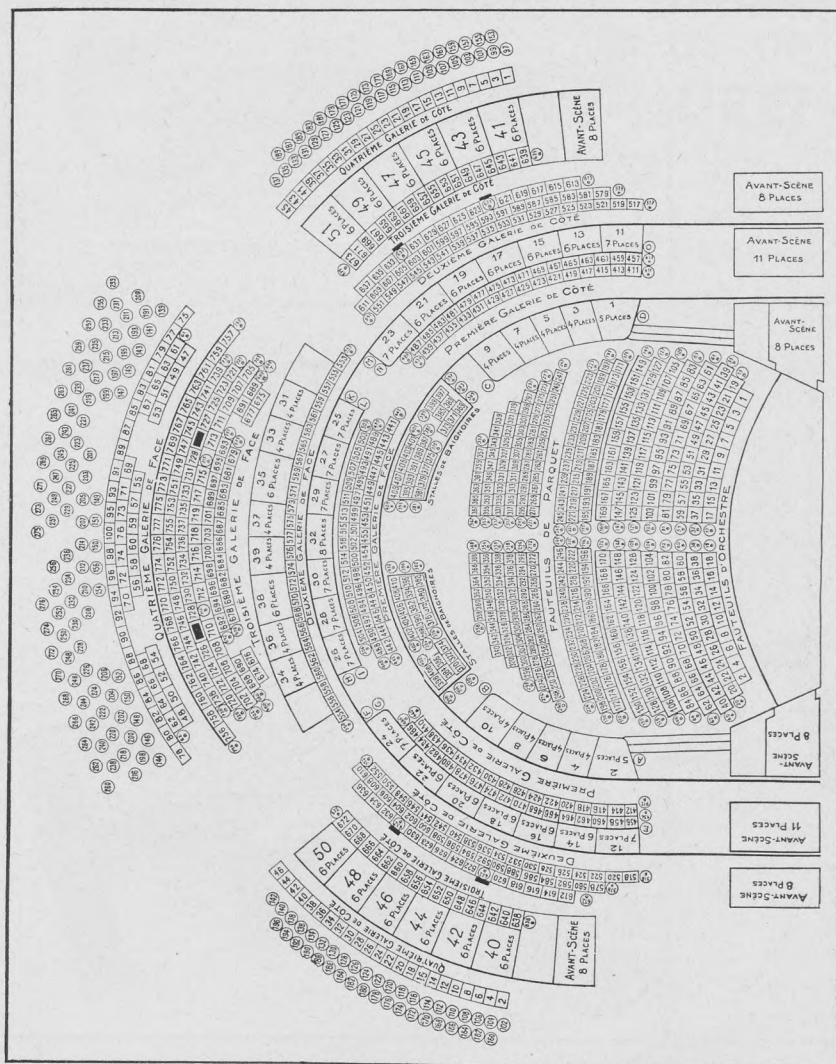
*Renseignez-vous
chez votre Corsetière
ou écrivez à*

CORSETS SUPP-FORM

29, rue Monseigneur Piedfort à CALAIS (P-d-C)

pour recevoir la documentation complète

Théâtre de l'Opéra - Tél. location 55.48.61



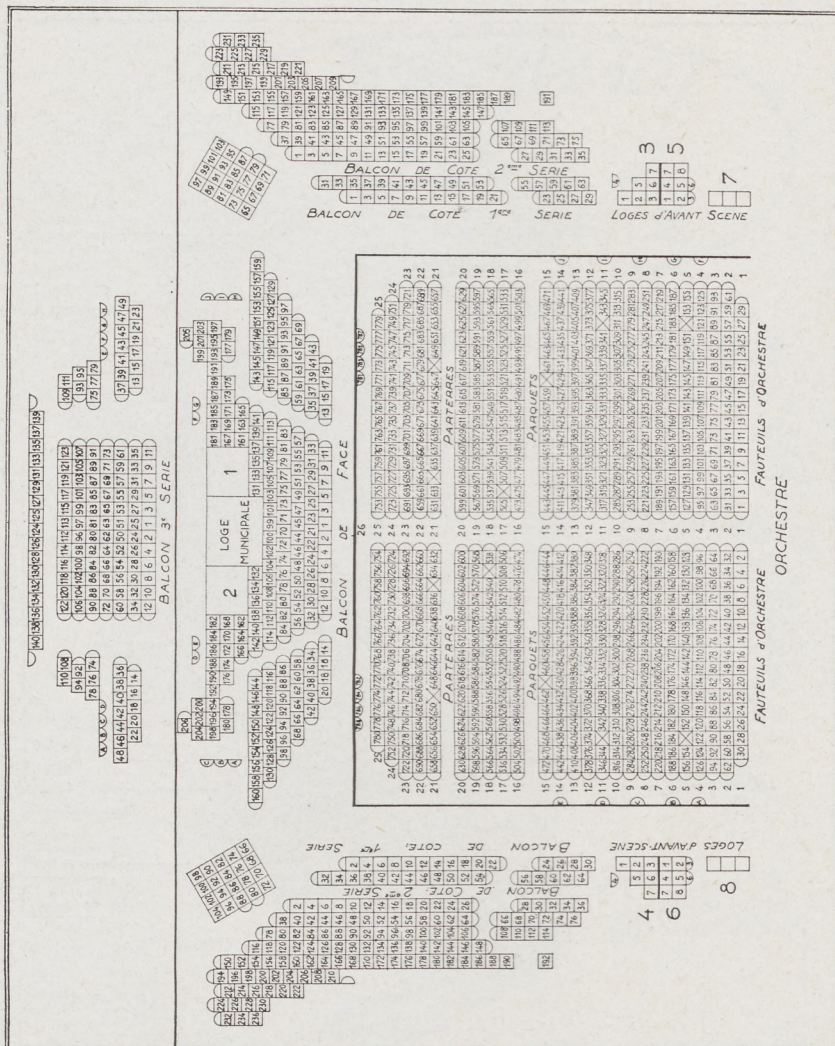
Location ouverte (**sauf le lundi**) de 9 h 30 à 13 h et de 14 h 30 à 17 h, dès le **MARDI** pour les représentations des Vendredi, Samedi, Dimanche et dès le **VENDREDI** pour le Jeudi suivant.

Téléphone (55.48.61) aux heures normales de location, à partir du **MERCREDI** pour les Vendredi, Samedi, Dimanche et du **VENDREDI** à 15 h pour le Jeudi.

Bureaux fermés à 12 h au lieu de 13 h les dimanches et jours fériés.

AVIS IMPORTANT. — Toute commande téléphonique non retirée 1/4 d'heure avant la représentation pourra être annulée.

Théâtre Sébastopol - Tél. location 57.15.47



Location ouverte de 9 h 30 à 13 h et de 14 h 30 à 17 h :

— à partir du MERCREDI pour le Samedi et du JEUDI pour le Dimanche.

Par téléphone (57.15.47) de 15 à 17 h le premier jour de location ; les jours suivants aux heures habituelles.

La location est fermée à 12 h au lieu de 13 h les dimanches et jours fériés.

AVIS IMPORTANT. — Toute commande téléphonique non retirée 1/4 d'heure avant la représentation pourra être annulée.

Imprimerie L. MAHU-CHEVALIER - Lille

AVENIR-PUBLICITÉ-LILLE

Prix 1,50



ARMES DE CHASSE
ET DE TIR

HENRY-HURET

49, Rue de Paris - LILLE

TÉLÉP. : 55.06.40

**COUTELLERIE
RASOIRS ÉLECTRIQUES**



**PIERRE
FENART**

charbons
mazout

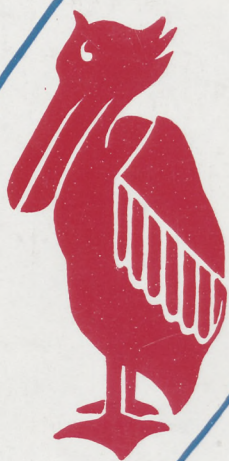
qualités soignées

60, rue de Loos
8, rue Courtois

bureaux de commande:
angle rue de Paris et
rue des ponts de Comines

LILLE TEL: 57.37.36

bière
prestige
de
France



PÉLICAN

BRASSERIES PÉLICAN Boulevard de Lorraine LILLE