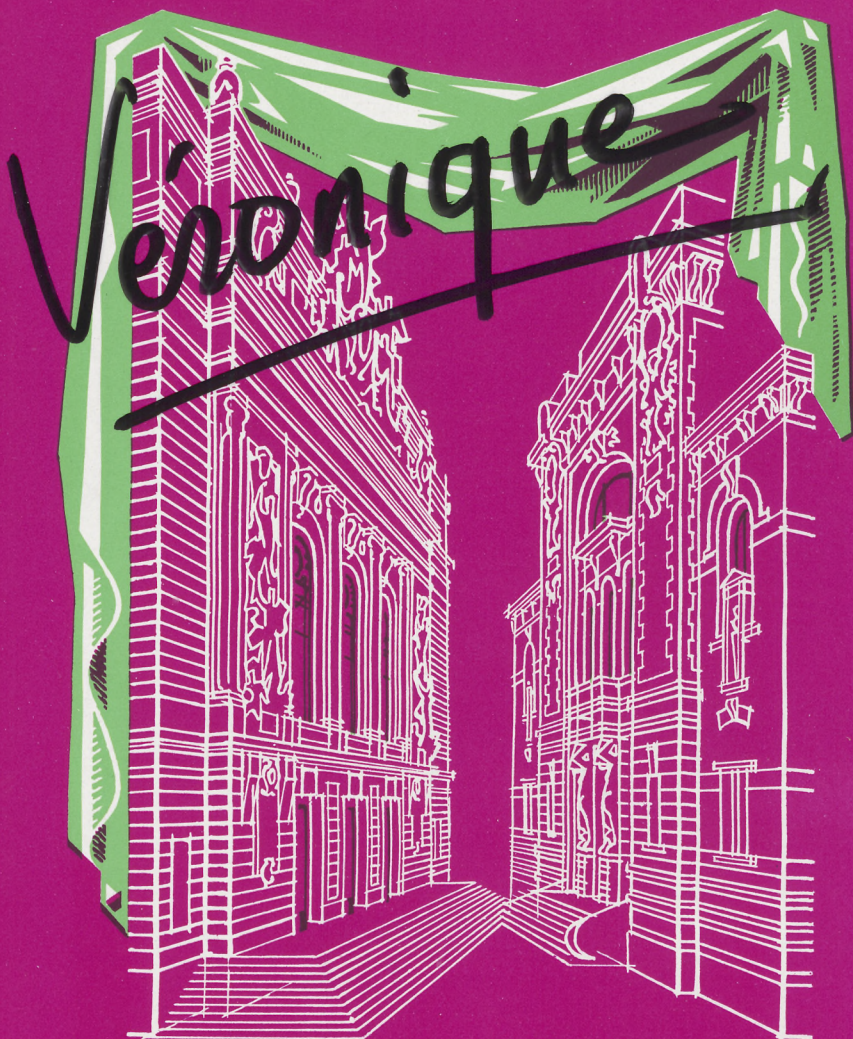


THEATRES MUNICIPAUX  
DE LILLE



SAISON 1966-1967

# LINO-GAMBETTA

LE SPÉCIALISTE

SOLS et MURS

VISITEZ SON RAYON **TAPIS**

14, RUE LÉON GAMBETTA  
LILLE

PRÈS PRÉFECTURE  
TÉL. : 57.10.94

**Allo : 57-27-04**

## "TAXIS-VEDETT"

*A Votre Service de  
JOUR et de NUIT*

**Service ambulance :**

agrée par la sécurité sociale  
et tout organisme similaire

**2-4, Rue de la Tranquillité - LILLE**

**FOURRURES**

*À la Martre de France*

10, RUE DU MARCHÉ - LILLE

PRÈS DE LA RUE GAMBETTA

(Tram. B et Aut. 7)

**RAYON SPÉCIAL DE VÊTEMENTS CUIR ET DAIM SUR MESURES**

**TÉL. : 54.98.55**  
C.C.P. LILLE 40.20



THÉÂTRE SÉBASTOPOL

Photo X

**CENTRAL TOURISME**

6, Rue de Pas - LILLE

Téléphone : **57.48.10**

VOYAGES ORGANISÉS  
EXCURSIONS - CROISIÈRES

Agent agréé : AIR-FRANCE, S. N. C. F.,  
C<sup>o</sup> GÉNÉRALE TRANSATLANTIQUE, etc.

Délivre sans frais tous billets

**CHEMIN DE FER - AVIONS - PAQUEBOTS**

RESTAURANT et POISSONNERIE

## A L'HUITRIÈRE

3, rue des Chats Bossus  
LILLE tél. 55.43.41  
*fondée en 1880*

Grillades au charbon de bois

UNE DES PLUS BELLES CAVES DE FRANCE

HUITRES  
HOMARDS  
LANGOUSTES

et tous les produits  
de la mer

SATISFACTION  
PAR LA QUALITÉ

*Spécialiste de la Danse depuis 1823*



CHAUSSENS DE DANSE  
MAILLOTS — COLLANTS — TUTUS

*En vente  
dans toute bonne maison  
d'articles de sports ou spécialisée*

*Catalogue illustré  
franco  
42, faub. Montmartre - PARIS (9<sup>e</sup>)*

Publ. André Marisse

INSTRUMENTS DE MUSIQUE

## G. TERRIEN

30, GRAND'PLACE, 30 - LILLE

MAISON FONDÉE EN 1904 À TOURCOING

Toutes Éditions Musicales

## Direction .

Alexandre VANDERDONCKT  
*Directeur Artistique*

Raymond REGIBO  
*Administrateur*

## et Chefs de Service . . .

### . . . pour la Scène . . .

Edgar DUVIVIER  
*Régisseur général - Metteur en Scène*

Paul PLAISANT  
*Metteur en scène d'Opéra*

André DUHAMEL  
Henry KIEVAL  
*Régisseurs Artistiques*

Claude CETIN  
*2<sup>ème</sup> Régisseur d'Opéra*

Gérard FOUCHARD  
*2<sup>ème</sup> Régisseur d'Opérette*

Michel ALBAN, *Assistant à la mise en scène*

## l'Orchestre . . .

Roger ALBIN - Maurice BASTIN - Jacques BEAUDRY  
Francis CEBRON - Gustave CLOEZ - Robert MARTIGNONI  
Félix NUVOLONE - Alexandre VANDERDONCKT - Paul WCESTYN

Jean ALLARD  
*Régisseur*

## la Danse . . .

Willy CERULLO  
*Maître de Ballet - Chorégraphe*  
Jacqueline FOUCHARD  
*Assistante - Régisseur*

## les Chœurs . . .

Marcelle COIBA  
*Chef des Chœurs*

Rosine MORANT  
*Chef Adjoint*

*Chef costumier*  
André LAFORGERE

*Postiches et Perruques*  
Raymond VERVLIET

*Décor*  
Roger DEPREY

*Luminaire*  
Eugène CHAVAL

## *Machinerie*

Alphonse DEPLANCKE  
Victor BLOMME

*Contrôle* Raymond DEHERTOGH *Contrôleur général*

*Des hommes de métier  
au service  
des hommes de goût*

**Renaud**  
**Bayard**

*Premier Spécialiste habilleur*

**32-34, rue Faidherbe**

**LILLE**

# Studio Dufaux

**C. BERNARD**

PHOTO - CINÉMA  
PORTRAITS D'ENFANTS  
TRAVAUX D'AMATEURS

——————▶  
**LILLE** - Tél. 55.41.58

3, Rue de la Bourse (près du Ritz)

142, Rue Léon-Gambetta (ouvert le dimanche matin)



Michèle SOLANO

Photo André Gardé, Versailles

**GAMBETTA-TROUSSEaux**  
**333, RUE GAMBETTA**  
**LILLE**

DRAPS - LINGERIE - AMEUBLEMENT - RIDEAUX

Installation et devis sur demande

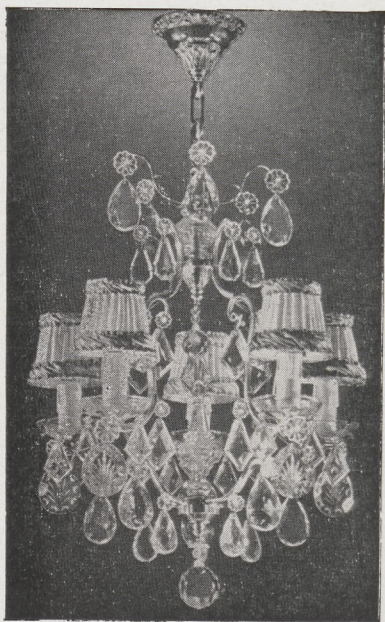
Téléphone : **54-75-61**

— Directement du Producteur au Consommateur —

# S.N.F.I.

APPARTEMENTS  
**NEUFS**

7, rue Gustave-Delory  
**LILLE** Tél. 57.31.58



## **NORD LUMIÈRE**

100, Rue Nationale  
**LILLE** - Tél. : 54.70.82

*expose sur 300 m<sup>2</sup>*

Les plus beaux Luminaires  
"style" et "moderne"  
de France

Même maison :

101, Rue Gantois - **LILLE**

SPÉCIALITÉ DE DRAGÉES POUR BAPTÊMES ET COMMUNIONS  
CADEAUX - CHOCOLAT EXTRA - CONFISERIE FINE

## **Maison Wallerand - Vanderdonckt**

5, Rue du Priez  
Tél. : 55.02.33

Près de la Gare  
**LILLE**

# VÉRONIQUE

---

## Analyse

### ACTE PREMIER

#### Une boutique de fleuriste, à l'enseigne du « Temple de Flore »

Nous sommes en 1840. Coquenard, propriétaire de la boutique, aspire l'honneur d'être nommé capitaine de la garde nationale. Il le sera, car il a toutes les raisons du monde d'avoir de la chance ! Coquenard, en effet, est l'heureux époux (heureux puisqu'il ne sait rien) de la belle Agathe, aimable, légère et tendre. Pour le moment, Agathe reçoit les adieux de son amant, le vicomte Florestan de Valaincourt, qui doit bientôt se marier. Ce Florestan est ce qu'on appelait, en 1840, un bambocheur : il n'a aucune envie de se marier. Mais un oncle, grand personnage à la cour, las de payer ses dettes, lui a choisi une femme et entend qu'il l'épouse. Pour le contraindre au mariage, ledit oncle a employé un moyen original. Il a acquis une grosse lettre de change de son neveu et a attaché à sa personne un recors qui doit l'arrêter et le conduire à Clichy s'il lui prenait la fantaisie de se dérober au mariage par la fuite. Entre le mariage et cinq ans de prison, Florestan qui calcule peut-être mal, préfère le mariage. Disons de suite que Loustot, le recors qui le surveille, est un baron décaqué, victime lui-même des recors et qui a pris le métier pour vivre, en attendant quelque occasion de redorer son blason.

Maintenant, qui est cette jeune fille que doit épouser Florestan ? C'est la nièce d'une comtesse Ermerance, dame d'honneur aux Tuileries. Le roi a arrangé ce mariage entre le neveu et la nièce de ses serviteurs, et on doit faire la présentation, le soir même, au bal de la Cour. Hélène (c'est le nom de la future épouse), a vu Florestan déjà ; mais celui-ci ne la connaît pas et n'est pas pressé de la connaître. Il sait qu'elle arrive d'un couvent de province. Quelque petite nigaude sans doute. C'est ainsi que Florestan juge sa future, seulement, il se trompe : Hélène est fort délurée, et nous le voyons de suite. Elle est, en effet, venue chez la fleuriste, avec sa tante, acheter des fleurs pour le bal du soir. Elle a vu Florestan et s'est cachée en un coin du magasin d'où elle a entendu sa peu édifiante conversation, et elle a résolu de lui donner une leçon.

Florestan, pour célébrer la nomination de capitaine que Coquenard vient de recevoir, grâce à lui (il lui devait bien ça !) invite tout le magasin à un déjeuner à Romainville. Au moment du départ, Hélène et sa tante se présentent à Coquenard qui a besoin d'ouvrières, les engage et, en attendant, les invite au déjeuner. Et nous voilà en route vers Romainville !

### ACTE DEUXIEME

#### Le restaurant du « Tourne Bride » à Romainville

A Romainville, nous tombons sur une noce déjà installée sous les bosquets. C'est la noce de Séraphin, le domestique de la comtesse Ermerance. Cette noce est en train de danser. Les invités de Florestan ont envie d'en faire autant, et les deux « sociétés » fusionnent. Quelle n'est pas la surprise de Séraphin en rencontrant, dans l'abandon d'un gai quadrille, M<sup>me</sup> la Comtesse, sa patronne ! Mais Séraphin, domestique à la cour, est une sorte de diplomate qui sait garder un secret. Et le secret est d'autant plus nécessaire que, dans une promenade à âne, la comtesse est tombée de sa monture et a reçu de Coquenard des soins tendres qui ont presque touché son cœur... D'autre part, Florestan a fait la cour

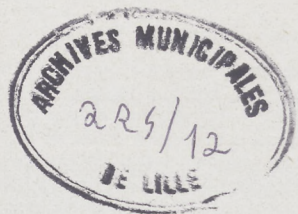
**THEATRES MUNICIPAUX DE LILLE** (Régie municipale)

Directeur artistique : A. VANDERDONCKT

**SÉBASTOPOL**

Samedi 11 Mars 1967 (soirée)

— Dimanche 12 (matinée et soirée)



**VÉRONIQUE**

*Opéra Comique en 3 actes*

*Paroles d'Albert VANLOO et Georges DUVAL*

**Musique d'André MESSAGER**

(Editions CHOUDENS)

**DISTRIBUTION**

Florestan . . . . . MM. André JOBIN  
Coquenard . . . . . Michel THESSE  
Loustot . . . . . Bernard ALVI  
Séraphin . . . . . Michel HENRY  
Octave . . . . . Henri COUSSY  
Félicien . . . . . Jean-P. BRUNO  
Un tambour . . . . . J.-C. DELHUMEAU  
Louis-Philippe . . . . . Claude CÉTIN

Hélène de Solanges . . . . M<sup>mes</sup> Michèle SOLANO  
Agathe . . . . . Hélène HÉMERY  
Ermerance . . . . . Ginette LINDER  
Denise . . . . . Sylvia PAULE  
Tante Bencît . . . . . Gisèle SALEMBIEZ  
Sophie . . . . . Micheline DESBIENS  
Céleste . . . . . Eveline DARVEY  
Irma . . . . . Myriam LAFORGÈRE  
Héloïse . . . . . Geneviève FLAVIEN  
Zoé . . . . . Nicole PAPEGAY  
Elisa . . . . . Colette VICTOR

**BALLET** dansé par Rudolf BRYANS, 1<sup>er</sup> danseur, Martine ALBERT  
et les Artistes de la Danse

Mise en scène : Edgar DUVIVIER

Chef d'Orchestre : Paul WÆSTYN

Chorégraphe : Willy CERULLO

### Analyse (suite)

à Hélène qu'il prend pour la grisette « Véronique » ; la cour, assez leste d'abord, est devenue plus respectueuse devant l'allure de la jeune fille, et Florestan, séduit et piqué au jeu, envoie au diable son mariage. Si bien que, pour retenir Hélène-Véronique qui doit rentrer à cinq heures, il renvoie les voitures. Une seule reste : celle de Séraphin et de sa femme. Ermerance et sa nièce s'en emparent, Hélène sous le voile de la mariée, cachant sa fuite, au grand désespoir de Séraphin qui ne voit le changement de personnes que dans la voiture. Il y perd sa nuit de nocces...

### ACTE TROISIEME

#### Un petit salon aux Tuileries

Au bal des Tuileries, tout le monde se retrouve. Séraphin passe des plateaux et Loustot, ayant touché la prime de l'oncle de Florestan, est redevenu l'élégant baron caché sous le recors. Coquenard, enfin, a été invité avec sa femme, comme capitaine de la garde nationale. Il n'y a plus qu'à faire les présentations et accordailles. Mais Florestan ne vient pas. Décidément, il est amoureux et a préféré aller à Clichy que de renoncer à l'espoir de retrouver l'étrange grisette qui l'a séduit. Pour l'heure, il est dans un fiacre, gardé à vue. « Il faut payer » s'écrit Hélène qui est aussi devenue fort amoureuse de Florestan. Loustot ramène donc Florestan qui, dans Hélène, retrouve Véronique. Ce n'est pas fini pour cela. Par Agathe, Florestan a appris tous les détails de l'aventure et enfin, tout s'arrange et finit bien. Il n'est pas jusqu'à Coquenard qui, superbe en uniforme, ne reconquiert sa femme. Sera-ce pour longtemps ? Loustot, qui trouve la fleuriste à son goût, a l'air de croire et d'espérer que non...

---

---

## Prochains spectacles prévus

### THÉÂTRE SÉBASTOPOL

Samedi 18 Mars  
soirée  
Dimanche 19 Mars  
matinée et soirée  
Samedi 25 Mars  
soirée  
Dimanche 26 Mars  
matinée et soirée  
Lundi 27 Mars  
matinée

## ANDALOUSIE

avec le ténor ALDO FILISTAD

---

---

### OPÉRA DE LILLE

Jeudi 16 Mars  
soirée

## LE VAISSEAU FANTOME

B I S C U I T S

**GESLOT**

V O R E U X

*Qualité toujours renommée*

VOTRE TABLE

**Georges RICHARD**

— PORCELAINES —

— CRISTAUX —

— ORFÈVRENERIE —

*Le spécialiste des LISTES de MARIAGE*

**93, rue Léon Gambetta - LILLE - Tél. 54.84.76**

**Pacofa**

**M. Verkindère & L. Biermans**

Papiers Couchés  
et de Fantaisie

94, Rue de la Lys

**HALLUIN (NORD)**

Tél. **78.52.02**

*Vous aimez le Théâtre*

Adhérez aux

## **AMIS DE L'ART LYRIQUE**

**CNAL Région Nord**

8, Place Sébastopol — LILLE

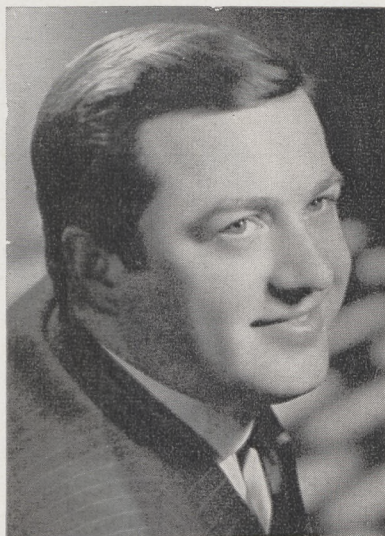
C. C. P. 640.44 LILLE Cotisation 8.00

*Publicité offerte par les Établissements NORD-LUMIÈRE*



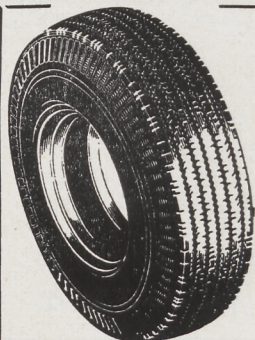
André JOBIN

Photo F. Emont



Michel THESSE

Studio Hollywood, Marseille



## **ETS VULCANORD**

PNEUMATIQUES NEUFS, RECHAPÉS, OCCASION, TOUS USAGES

177, RUE D'ARTOIS - LILLE

TÉLÉPH. 53.08.41

RÉPARATIONS

RECAOUTCHOUTAGE

TRAVAIL GARANTI

Une seule Maison à LILLE



Pour votre costume...  
Pour votre ensemble...

**HENRY THIÉRY**  
34-36, Rue Neuve - LILLE (Nord)  
☎ 57-46-44

3 ÉTAGES  
DE VENTE

POURQUOI  
NE PAS VOUS HABILLER  
**A VOS**  
**MESURES ?**  
EN **3** JOURS

CHEZ  
**HENRY THIÉRY**\*

*Le spécialiste de la Mesure Industrielle \**

**DÉPARTEMENTS DE VENTE**

- ◆ REZ-DE-CHAUSSÉE : *University - Les Ensembles*
- ◆ PREMIER ÉTAGE : *Mesure Industrielle départements Homme, Club et OPÉRA*
- ◆ DEUXIÈME ÉTAGE : *Les jeunes de 3 à 14 ans*
- ◆ LES RESPONSABLES : *Messieurs GUIER - CHARTIN - VIOT*

QUELQUES PRIX	TAILLE		HOM.	TAILLE		HOM.	TAILLE		HOM.
	15	18		15	18		15	18	
◆ VOTRE COSTUME EN PURE LAINE PEIGNÉE	190	235	250	212,80	263,20	280	243,20	300,80	320
◆ VOTRE ENSEMBLE BLAZER PANTALON	167,20	206,80	220	190	235	250	212,80	263,20	280
◆ VOTRE PANTALON TERGAL HENRY THIÉRY	58,52	72,38	77	66,50	82,25	87,50	74,48	92,12	98
◆ VOTRE SMOKING GRANITÉ NOIR OU BLEU	243,20	300,80	320	273,60	338,40	360	304	376	400

\* Marques déposées

*Le spécialiste de la Mesure Industrielle \**

A TOUT CLIENT QUI EFFECTUE SES ACHATS, qui fait prendre les MESURES et qui vient faire son essayage le MATIN, nous accordons un escompte de **3 %**



Héléne HÉMERY

Photo André Nisak



Bernard ALVI

Photo X

# TISSUS RENÉ

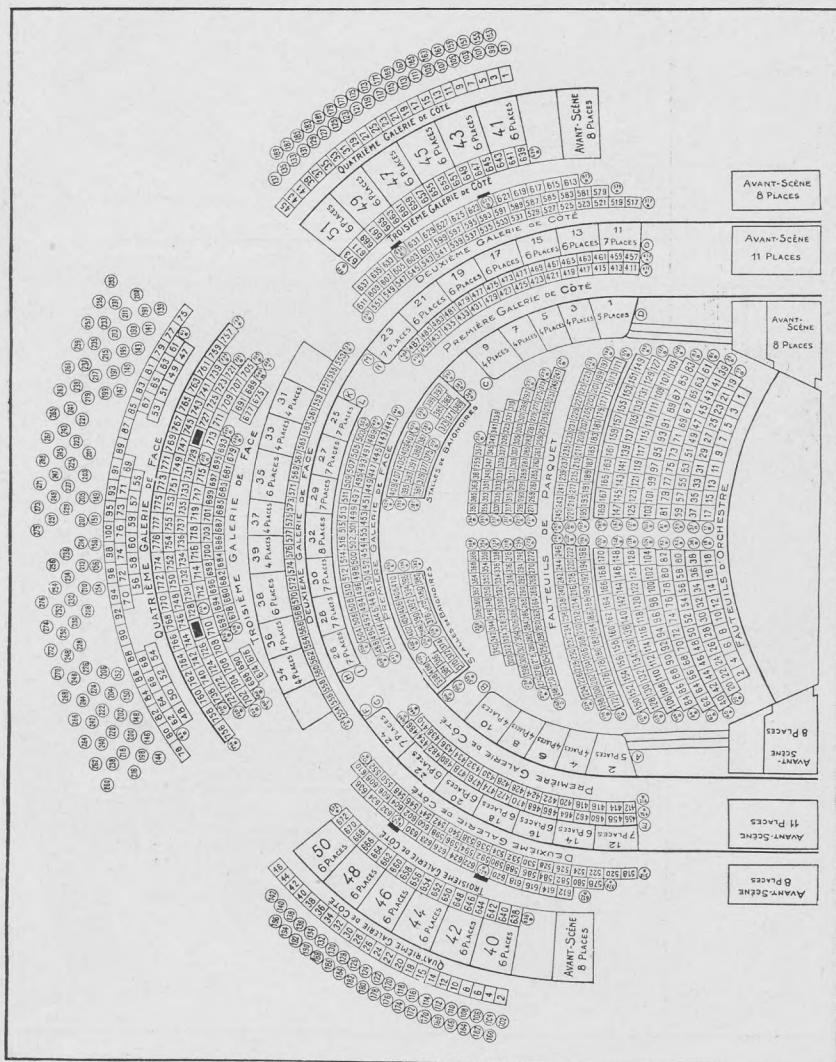
SOIERIES - LAINAGES - COTONS

*Le plus grand choix de Tissus Couture dans le Nord*

25, Place du Général de Gaulle

**LILLE**

## Théâtre de l'Opéra - Tél. location 55.48.61



Location ouverte (**sauf le lundi**) de 9 h 30 à 13 h et de 14 h 30 à 17 h, dès le **MARDI** pour les représentations des Vendredi, Samedi, Dimanche et dès le **VENDREDI** pour le Jeudi suivant.

Téléphone (55.48.61) aux heures normales de location, à partir du **MERCREDI** pour les Vendredi, Samedi, Dimanche et du **VENDREDI** à 15 h pour le Jeudi.

Bureaux fermés à 12 h au lieu de 13 h les dimanches et jours fériés.

**AVIS IMPORTANT.** — Toute commande téléphonique non retirée 1/4 d'heure avant la représentation pourra être annulée.

# Théâtre Sébastopol - Tél. location 57.15.47

**BALCON 3<sup>e</sup> SERIE**

104 103 102 101 100 99 98 97 96 95 94 93 92 91 90 89 88 87 86 85 84 83 82 81 80 79 78 77 76 75 74 73 72 71 70 69 68 67 66 65 64 63 62 61 60 59 58 57 56 55 54 53 52 51 50 49 48 47 46 45 44 43 42 41 40 39 38 37 36 35 34 33 32 31 30 29 28 27 26 25 24 23 22 21 20 19 18 17 16 15 14 13 12 11 10 9 8 7 6 5 4 3 2 1

**BALCON DE COTE 1<sup>er</sup> SERIE**

104 103 102 101 100 99 98 97 96 95 94 93 92 91 90 89 88 87 86 85 84 83 82 81 80 79 78 77 76 75 74 73 72 71 70 69 68 67 66 65 64 63 62 61 60 59 58 57 56 55 54 53 52 51 50 49 48 47 46 45 44 43 42 41 40 39 38 37 36 35 34 33 32 31 30 29 28 27 26 25 24 23 22 21 20 19 18 17 16 15 14 13 12 11 10 9 8 7 6 5 4 3 2 1

**LOGE MUNICIPALE**

104 103 102 101 100 99 98 97 96 95 94 93 92 91 90 89 88 87 86 85 84 83 82 81 80 79 78 77 76 75 74 73 72 71 70 69 68 67 66 65 64 63 62 61 60 59 58 57 56 55 54 53 52 51 50 49 48 47 46 45 44 43 42 41 40 39 38 37 36 35 34 33 32 31 30 29 28 27 26 25 24 23 22 21 20 19 18 17 16 15 14 13 12 11 10 9 8 7 6 5 4 3 2 1

**BALCON DE COTE 2<sup>e</sup> SERIE**

104 103 102 101 100 99 98 97 96 95 94 93 92 91 90 89 88 87 86 85 84 83 82 81 80 79 78 77 76 75 74 73 72 71 70 69 68 67 66 65 64 63 62 61 60 59 58 57 56 55 54 53 52 51 50 49 48 47 46 45 44 43 42 41 40 39 38 37 36 35 34 33 32 31 30 29 28 27 26 25 24 23 22 21 20 19 18 17 16 15 14 13 12 11 10 9 8 7 6 5 4 3 2 1

**BALCON DE COTE 3<sup>e</sup> SERIE**

104 103 102 101 100 99 98 97 96 95 94 93 92 91 90 89 88 87 86 85 84 83 82 81 80 79 78 77 76 75 74 73 72 71 70 69 68 67 66 65 64 63 62 61 60 59 58 57 56 55 54 53 52 51 50 49 48 47 46 45 44 43 42 41 40 39 38 37 36 35 34 33 32 31 30 29 28 27 26 25 24 23 22 21 20 19 18 17 16 15 14 13 12 11 10 9 8 7 6 5 4 3 2 1

**BALCON DE COTE 1<sup>er</sup> SERIE**

104 103 102 101 100 99 98 97 96 95 94 93 92 91 90 89 88 87 86 85 84 83 82 81 80 79 78 77 76 75 74 73 72 71 70 69 68 67 66 65 64 63 62 61 60 59 58 57 56 55 54 53 52 51 50 49 48 47 46 45 44 43 42 41 40 39 38 37 36 35 34 33 32 31 30 29 28 27 26 25 24 23 22 21 20 19 18 17 16 15 14 13 12 11 10 9 8 7 6 5 4 3 2 1

**BALCON DE COTE 2<sup>e</sup> SERIE**

104 103 102 101 100 99 98 97 96 95 94 93 92 91 90 89 88 87 86 85 84 83 82 81 80 79 78 77 76 75 74 73 72 71 70 69 68 67 66 65 64 63 62 61 60 59 58 57 56 55 54 53 52 51 50 49 48 47 46 45 44 43 42 41 40 39 38 37 36 35 34 33 32 31 30 29 28 27 26 25 24 23 22 21 20 19 18 17 16 15 14 13 12 11 10 9 8 7 6 5 4 3 2 1

**BALCON DE COTE 3<sup>e</sup> SERIE**

104 103 102 101 100 99 98 97 96 95 94 93 92 91 90 89 88 87 86 85 84 83 82 81 80 79 78 77 76 75 74 73 72 71 70 69 68 67 66 65 64 63 62 61 60 59 58 57 56 55 54 53 52 51 50 49 48 47 46 45 44 43 42 41 40 39 38 37 36 35 34 33 32 31 30 29 28 27 26 25 24 23 22 21 20 19 18 17 16 15 14 13 12 11 10 9 8 7 6 5 4 3 2 1

**LOGES d'AVANT SCENE**

104 103 102 101 100 99 98 97 96 95 94 93 92 91 90 89 88 87 86 85 84 83 82 81 80 79 78 77 76 75 74 73 72 71 70 69 68 67 66 65 64 63 62 61 60 59 58 57 56 55 54 53 52 51 50 49 48 47 46 45 44 43 42 41 40 39 38 37 36 35 34 33 32 31 30 29 28 27 26 25 24 23 22 21 20 19 18 17 16 15 14 13 12 11 10 9 8 7 6 5 4 3 2 1

**LOGES d'ORCHESTRE**

104 103 102 101 100 99 98 97 96 95 94 93 92 91 90 89 88 87 86 85 84 83 82 81 80 79 78 77 76 75 74 73 72 71 70 69 68 67 66 65 64 63 62 61 60 59 58 57 56 55 54 53 52 51 50 49 48 47 46 45 44 43 42 41 40 39 38 37 36 35 34 33 32 31 30 29 28 27 26 25 24 23 22 21 20 19 18 17 16 15 14 13 12 11 10 9 8 7 6 5 4 3 2 1

**Location ouverte de 9 h 30 à 13 h et de 14 h 30 à 17 h :**

— à partir du **MERCREDI** pour le **Samedi** et du **JEUDI** pour le **Dimanche**.

Par téléphone (57.15.47) de 15 à 17 h le premier jour de location ; les jours suivants aux heures habituelles.

La location est fermée à 12 h au lieu de 13 h les dimanches et jours fériés.

**AVIS IMPORTANT.** — Toute commande téléphonique non retirée 1/4 d'heure avant la représentation pourra être annulée.

**Imprimerie L. MAHU-CHEVALIER - Lille**

**AVENIR-PUBLICITÉ-LILLE**

**Prix 1,50**



ARMES DE CHASSE  
ET DE TIR

**HENRY-HURET**

49, Rue de Paris - LILLE

TÉLÉP. : 55.06.40

COUPELLERIE  
RASOIRS ÉLECTRIQUES



**PIERRE  
FENART**

charbons  
mazout

qualités soignées

60, rue de Loos  
8, rue Courtois

bureaux de commande:  
angle rue de Paris et  
rue des ponts de Comines

LILLE TEL: 57.37.36

bière  
prestige  
de  
France



# PÉLICAN

BRASSERIES PÉLICAN Boulevard de Lorraine LILLE