

L'écho des théâtres





Siège Social : 86, Faubourg Saint-Antoine
PARIS

**Meubles de bureau
Cabinets de travail
Sièges confortables**

Etabl^{ts} EAGLE

17, Rue des Ponts-de-Comines TEL. 48-27 LILLE



Grande Maison de **DEUIL**

DEMI-DEUIL



Aux Dames de France
WACHMAR SŒUR
37-39, Bd Carnot - LILLE Tél. 747

COSTUMES
MANTEAUX
faits par tailleur

Rayon Spécial de

HAUTE COUTURE

ROBES DE MARIÉES
ROBES DE CÉRÉMONIES
PREMIÈRE COMMUNION

MAISON DE CONFIANCE

Prix les plus avantageux

POUR supprimer les
poussières, nettoyer à
fond les appartements,
bureaux et magasins,
désinfecter et parfumer
l'atmosphère,

adoptez **L'ASPIRATEUR**

LUX

le plus puissant, le plus pratique

Demander une démonstration
gratuite à domicile à la

Sté A^{me} ELECTRO-LUX

54, Rue Jacquemars-Giélée

Tél. 35 03

LILLE

A LA PROVIDENCE

Ancienne Maison

BÉAGUE Fondée en

1794

Francis DE GRAVE & C^{ie}
13, Rue de la Bourse, LILLE - Tél. 24.83

BIJOUTERIE
JOAILLERIE
HORLOGERIE de PRÉCISION
COUVERTS et ORFÈVRERIE
ARGENT et ARGENTÉE
RÉPARATIONS et TRANSFORMATIONS

L'ÉCHO DES THÉÂTRES



ILLUSTRATIONS
DE SIMONS

SAISON 1926-1927



Agence Régionale

LILLE - 73, Rue Esquermoise
Tél. 47.23

ROUBAIX - 138, Grande-Rue
Tél. 4.34

PIANOS & AUTO-PIANOS
DE TOUTES MARQUES

SCRÉPEL-POLLET

R. C. 1.363

René REUBREZ * Directeur
61, Rue de Béthune — LILLE

TÉLÉPHONE 41.82

Après le Spectacle, **ABONNÉS & ARTISTES**

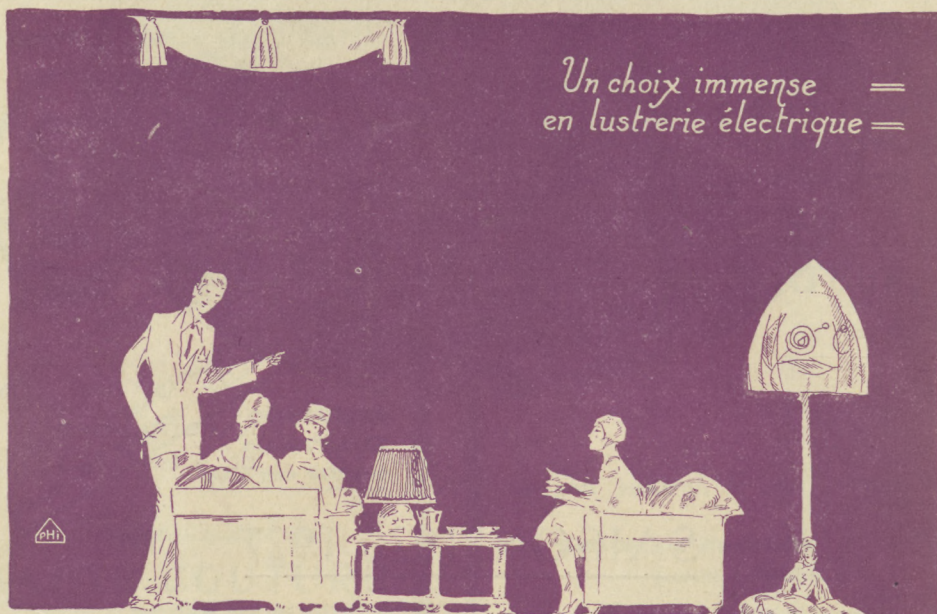
SE RÉUNISSENT A LA

BRASSERIE FLAMANDE

55, Rue Nationale — LILLE

BUFFET FROID

SES SPÉCIALITÉS



Un choix immense ==
en lustrerie électrique ==

S. A. E.

G. DOUCHERY & C^{ie}
1, RUE SANS PAVÉ - LILLE

LA PLUS HAUTE QUALITÉ
caractérise les **VINS DE CHAMPAGNE**

G. H. MUMM & C^{ie}

Société Vinicole de Champagne. Propriétaire REIMS

CARTE BLANCHE (Doux)
CORDON VERT (Demi-Sec)

DOUBLE CORDON (Sec)
CORDON ROUGE (Très Sec)

AGENCE DU NORD

59, RUE DU TILLEUL — TOURCOING
Téléphone 7-37

ROBES-MANTEAUX
ENSEMBLES

Aux Modes Parisiennes

9. RUE ESQUERMOISE — LILLE

Tél. : 49.20

MODES-FOURRURES
RAYON SPÉCIAL DE COUTURE



M^{me} RITTER-CIAMPI

13 et 15, Rue des Manneliers . LILLE .

LANCEL

Maroquinerie

Orfèvrerie

Nouveautés exclusives

Hôtel Restaurant de la Paix

GRILL ROOM

Fondé en 1871

46, Rue de Paris

Repas au Prix Fixe et à la Carte — Prix raisonnables

Cuisine soignée — Caves justement réputées

LILLE

CONFORT MODERNE

Eau courante
dans
toutes les chambres

Annexe : HOTEL DU HAVRE

TAVERNE GAULOISE

2, Rue Gambetta, 2

Cuisine Bourgeoise

Confort Moderne



Ameublements

MERCIER Frères

DE PARIS

Succursale de Lille :

179, RUE NATIONALE

Téléphone 9.69

.....
EXPOSITION PERMANENTE
DE MEUBLES TOUS GENRES

.....
COPIE DE MUSÉES

.....
PROJETS & DEVIS
:: SUR DEMANDE ::

Demandez
partout

La BIÈRE

La
Déesse

.....
HENNION Frères

Téléphone
12.83



A. DHÉNIN

POSTICHEUR
D'ART

80, Rue de l'Hôpital-Militaire, 80


..... LILLE Téléphone 37-12

NE CONFECTIONNE

QUE LE BEAU POSTICHE

Succursale : 59, Rue Faidherbe

Téléphone 31-75




HISTORIQUE DU THÉÂTRE

L'Ancien Théâtre de Lille (Suite)

Année 1882-1883 (suite)

Les débuts de drame et d'opérette commencèrent dès le 15 septembre. La troupe lyrique se présenta au public dans *Faust*, le 5 octobre. L'impression fut assez vague, on se rendit compte dès cette première que les protestations contre la claque n'avaient servi absolument à rien. Le public fut complètement désorienté. On eut cependant l'impression qu'un effort avait été tenté du côté de la figuration et de la mise en scène. Les chœurs apparurent renforcés et légèrement améliorés.

La représentation suivante (*Le Barbier*) permit de se faire une impression plus nette. On estima que le ténor Dupuis était revenu après deux années d'absence avec une voix plus souple et plus étendue. Elle restait malheureusement toujours un peu faible et elle chevrotait quelque peu, c'était le ténorino d'opéra-comique, il ne fallait pas songer à lui pour les traductions et l'on déclarait que c'était une erreur de vouloir lui faire chanter *Faust*.

.....
*Une Maison qui s'impose à sa clientèle
par la qualité de ses vins* 

GRANDS VINS DE FRANCE

G. CHIGNARD

Domaine du château Coin
(MAINE-ET-LOIRE)

à BAUJÉ (Anjou)

CALLIOPE

COGNAC BISQUIT

SA QUALITÉ

* * *

EST INIMITABLE

AGENT GÉNÉRAL


POUR LE

NORD & LE PAS-DE-CALAIS

LILLE

Paul OLIVIER

34, RUE BRULE-MAISON



Après le Spectacle **LA BRASSERIE FLAMANDE**
 c'est à

que l'on trouve **55, Rue Nationale - LILLE**

EXCELLENTE CHOUCROUTE - Tripes à la Mode de Caen

SOUPE A L'OIGNON

BUFFET FROID

HUITRES

ESCARGOTS

arrosées des meilleures bières

**SPECIALITÉ DE
GUEUZE-LAMBIC**



L'OFFICE

DES

RECHERCHES

120 Rue des Postes **120**
LILLE

Téléphone 26.95

Renseigne avant mariage
sur Dot, Conduite,
Santé, Famille, etc.

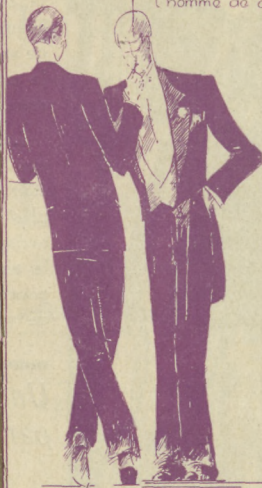
PREUVES ET TÉMOINS **Recherche**
d'emploi du temps
Relations, Dépenses, etc.

Enquête sur tous sujets et
AFFAIRES de FAMILLE
exigeant tact, habileté et
ABSOLUE DISCRÉTION

Royal Tailor
65, Rue Nationale - Lille



habille avec élégance
l'homme de qualité



Good vêtements et accessoires

eaux-fortes
bronzes
marbres
Les terres-cuites

Téléphone 734


Les Arts Réunis
Fabrique d'encadrements

Léon PETYT

40, Rue Léon-Gambetta

LILLE

ARTICLES FANTAISIES



La basse Degrave produisit une forte impression, on estima toutefois qu'il avait une réelle propension à accentuer le grotesque du rôle de Basile, mais on convenait qu'il avait chanté avec beaucoup de goût et de justesse l'air de la Calomnie. Les journaux, à ce premier contact, lui reprochèrent surtout d'avoir de bien maladroits amis. Originaire de Merville, on prétendit que lors de son premier début dans *Méphisto*, toutes les secondes galeries avaient été occupées par ses compatriotes, ou par ses anciens camarades d'atelier, car Degrave avait été quelques années auparavant employé à l'usine de Fives. On estima donc qu'on l'applaudissait d'une façon exagérée et hors de propos, tout en convenant que son admission ne faisait de doute pour personne.

Degrave était pourtant un artiste fort intéressant et très sympathique. Fils d'un constructeur de bateaux de Merville, il était venu travailler très jeune à l'usine de Fives, et il montrait de belles dispositions. Chanteur amateur, il obtenait de gros succès auprès de ses camarades d'atelier. Présenté à M. Schneider-Boucher, président des *Orphéonistes Lillois*, celui-ci le fit entrer au Conservatoire de Lille, d'où il sortit en 1869 avec le premier prix de chant. Il alla continuer ses études à Paris, y fit son service militaire tout en continuant à travailler le chant, et débuta en 1875 à Angers avec Marck.

Il chanta ensuite deux ans à Reims, un an à Lyon, puis

FARD-CRÈME
AUX COULEURS CHARMANTES

FARJOLI

Merveilleux
pour les lèvres et les joues
auxquelles il donne un avivement remarquable
Incomparable aux feux de la rampe et du studio.

En vente partout *et Lesquindeux, Paris*

EUTERPE

GARAGE DES FLANDRES

SOCIÉTÉ ANONYME
CAPITAL 500.000 FR.

Tél. 24-03 Télég. Bachauto

200 VOITURES Service de Nuit

F. BACHMANN

Agent exclusif

CHENARD-WALCKER

111, Boulevard de la République
LA MADELEINE - LILLE

AMEUBLEMENT

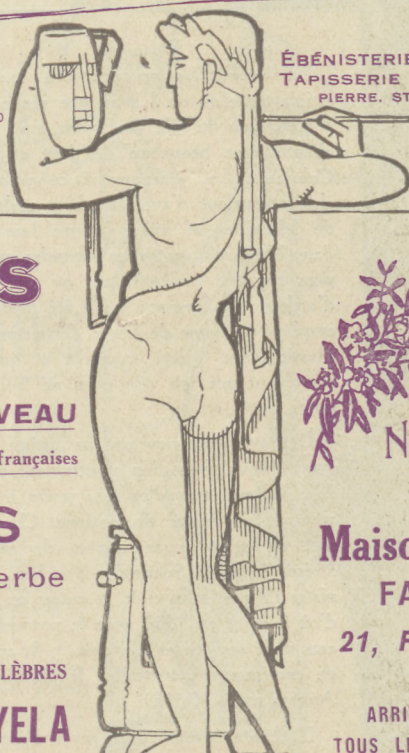
INSTALLATIONS COMPLÈTES

DÉCORATION

J. Vandenberghe Hely
& Fils

66-68, Rue St-Étienne, LILLE
Tél. 1326 R.C. LILLE 1990

ÉBÉNISTERIE - MENUISERIE D'ART
TAPISSERIE - SCULPTURE (BOIS,
PIERRE, STAFF, CARTON-PIERRE)



PIANOS

PLEYEL

ERARD

GAVEAU

et toutes les principales marques françaises

J. GRAS

36, Rue Faidherbe

LILLE

CONCESSIONNAIRE DES CÉLÈBRES

PIANOS - PLEYELA



Le plus parfait
des
pianos exécutant



FLEURS NATURELLES

Maison LEPRÊTRE FAY, Successeur

21, Place du Théâtre
(en face la Bourse)

ARRIVAGES LILLE
TOUS LES JOURS Tél. 21.07

Grand Choix de Plantes et Corbeilles
CROIX ET COURONNES
VANNERIE ET
POTERIE DE LUXE

ANCIENNE MAISON
CROMBET

DHÉNIN, SUCC^r

SES PERMANENTES

59, Rue Faidherbe - LILLE

SES COUPES

Téléphone : 31.75

SES MISES EN PLIS

SONT IMPECCABLES

SALONS POUR HOMMES & POUR DAMES, DERNIER CONFORT



à Genève et enfin à La Haye. D'une taille moyenne, yeux brun clair, la moustache fine et brune, il était beau cavalier, et n'avait jusqu'alors enregistré que des succès à chacun de ses débuts.

Dupuis ou Dupuy, le ténor, était un Toulousain, petit gros ayant assez d'aisance scénique. Il revenait à Lille après deux ans d'absence comme chez lui, avec une joie communicative, montrant, à tous ceux qu'il rencontrait, une médaille qui lui avait été offerte précédemment par les abonnés de notre théâtre, mettant une verve méridionale à vanter ses qualités d'artiste, annonçant à tous qu'il allait triompher dans le grand opéra.

M. Artières, baryton, qui débutait dans Figaro après avoir chanté Valentin, était un Lyonnais, tout jeune (28 ans), n'ayant que quelques années de scène, il avait une voix fort étendue, mais quelque peu voilée à certains passages. Son Figaro apparut assez froid, souvent incorrect, non dans la tradition. Il semblait certainement inférieur au niveau de ses camarades.

La Rosine de M^{me} Fincken eut du succès, mais un succès d'estime; on se rendait compte que la nouvelle soprano n'était pas une chanteuse de vocalises.

C'était une grande et belle fille, blonde, toute jeune, qui n'avait encore que deux années de théâtre.

La représentation, dans son ensemble, fut d'une « médiocrité satisfaisante » ! Par contre, l'orchestre apparut fran-

Merveilleuse Crème de Beauté

INALTÉRABLE
PARFUM SUAVE

LA REINE DES CRÈMES

PARIS
J. LESQUENDIEU
PARFUMEUR

En Vente Partout et Grands Magasins,
Coiffeurs, Parfumeurs.

POLYMNIE

NETTOYAGE
A SEC
DE TOUS
VÊTEMENTS

TEINTURE -- NETTOYAGE
LES GOBELINS LILLOIS

123, Boulevard de la Liberté -- LILLE

TEINTURE
DE TOUTE
NUANCE A
l'Échantillon

DERNIÈRES CRÉATIONS
EN DRAPERIES

Victor **Membré**
TAILLEUR DAMES ET MESSIEURS

TÉL. 44.12
LILLE

SPÉCIALISTE POUR
L'HABIT ET LE SMOKING

29^{bis}, Rue Nationale
(1^{er} ÉTAGE)

RIDEAUX

STORES

tous genres



AMMEUX-BIE

29-31, Rue des Sarrazins

Téléph. 50-44 **LILLE**

COUVERTURES
COUVRE-LITS
- BLANC -

GROS - DÉTAIL
Trams V et B

 **VOYAGES** 

AGENCE LUBIN

FONDÉE EN 1874

21, Rue Faidherbe, 21

LILLE

Téléphone : 22.50

AGENCE DE LA COMPAGNIE
:: DES WAGONS-LITS ::

Tous Billets de Chemin de Fer

Passages Maritimes

Voyages Particuliers à Forfait

PROJETS & DEVIS SUR DEMANDE

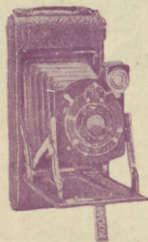


PHOTO-SELECT

A. JONGH-HENNION

19, Rue Neuve — LILLE



Le plus Grand Choix d'Appareils
de toutes Marques et d'Accessoires

PHOTOGRAPHIQUES

ARTICLES KODAK - CINÉS PATHÉ BABY



chement mauvais dans la difficile et légère partition de Rossini, impression due sans doute au manque de répétitions.

Les Mousquetaires de la Reine mirent surtout en vedette M^{lle} Deloncle, qui cumulait des dugazon et les chanteuses d'opérette. Toulousaine, 20 ans, jolie fille, premier prix du Conservatoire de sa ville natale, elle avait débuté comme deuxième dugazon à Marseille, et l'année suivante avait pris les premières à Bordeaux. Elle avait la voix pure, juste et d'une rare fraîcheur, et elle apparut de suite comme l'étoile de la troupe.

Par contre, M^{lle} Fincken se présenta pour son troisième début avec un *trac* épouvantable. Ce trac disparut du reste après le second acte au final duquel le régisseur vint annoncer que *Les Mousquetaires* ne comptaient pas pour les débuts de la première chanteuse légère !

A la suite de cette représentation, Dupuy et Degrave furent admis sans aucune protestation.

(A suivre).

A. DANCHIN.



FLOZOR

*Lotion à l'extrait de camomille ozonifée
donnant à la chevelure les colorations
blondes les plus délicates.
Rehausse merveilleusement le flou des cheveux courts
• N'est pas une teinture •*

En Vente partout J. Lesquendieu Paris

CLIO.

GRANDE CHEMISERIE POUR HOMMES ET JEUNES GENS

FONDÉE EN 1871 **AU PROGRÈS** FONDÉE EN 1871

SPECIALITÉ DE CHEMISES SUR MESURE
COUPE ÉLÉGANTE — FAÇON, SOIGNÉE

- PRIX MODÉRÉS -

PAUL NOIZET
LILLE - 15 Rue Neuve - LILLE

Handwritten mark or signature.

E. WERNER

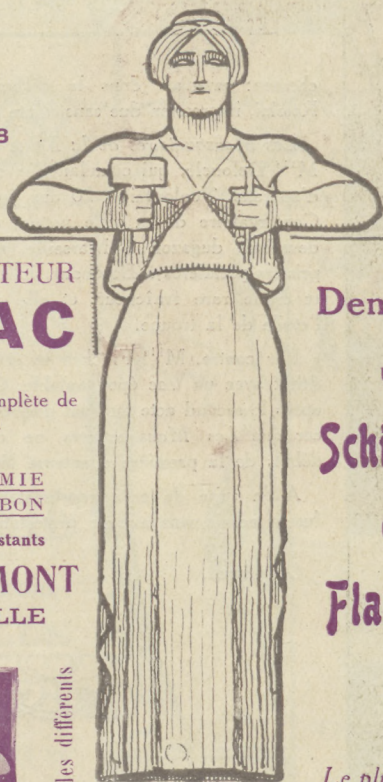
Joaillier Montres de Précision Orfèvre

LILLE — 24. RUE NATIONALE. 24 — LILLE

MAISON DE
CONFIANCE

CHOIX SUR
DEMANDE

TÉLÉPHONE : 24.08



Le FOYER-RADIATEUR **SURDIAC**

A feu continu

LE SEUL à récupération complète de
chaleur par Radiation

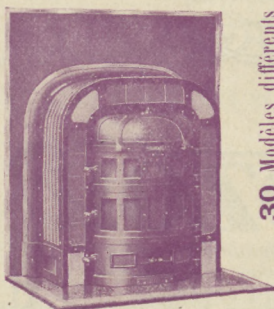
RÉALISE

40 % D'ÉCONOMIE
DE CHARBON

sur les meilleurs foyers existants

Dépositaire
Général: **J. HOUDMONT**
7, Rue de Paris, LILLE

Le Foyer idéal pour le Home idéal



30 Modèles différents

Demandez partout

UN

Schiedam

des

Flandres



Le plus fin

Le meilleur

Distillerie ROSSIGNOL-LEFEBVRE FILS
MARAI-DE-LOMME (NORD)

CONFISEUR PÂTISSIER GLACIER

YANKA

TÉLÉPHONE 15.41

H. Meurisse, Succ^r

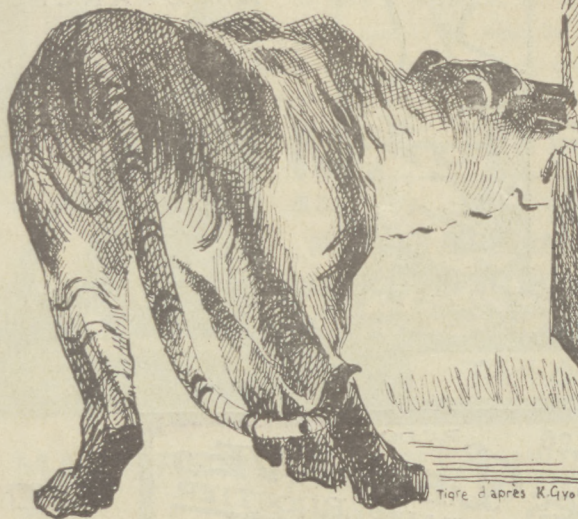
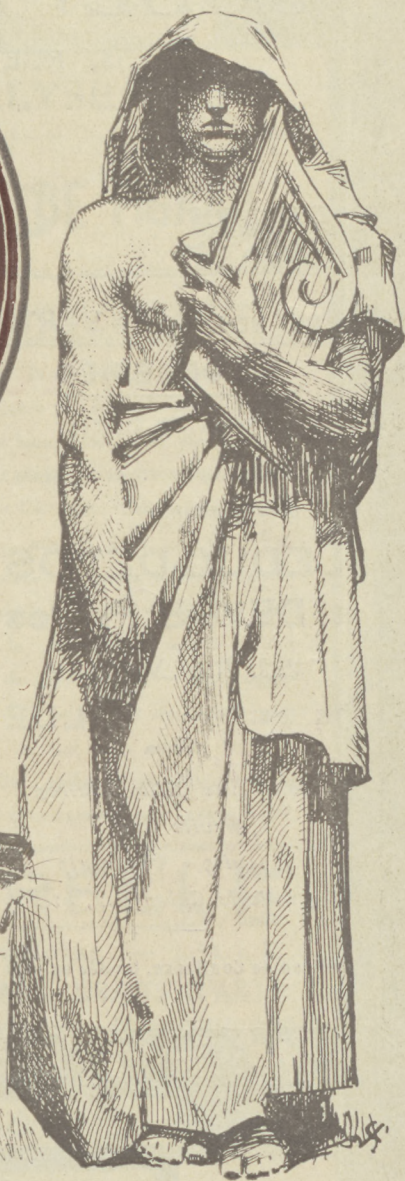
TÉLÉPHONE 15.41

75, Rue Nationale -- LILLE

LUNCHS - DINERS - SOIRÉES - SALON DE CONSOMMATION



M. RAMBAUD



Tigre d'après K. Gyokudo

ORPHEE

Exigez la signature

L. Garnier

**Grande
Chartreuse**

BIÈRES JOSEPH VANDAME

14, RUE DE TENREMONDE, 14

Téléph. : 8.40

LILLE



Pour vos CAFÉS VERTS et TORRÉFIÉS

IMPORTATION DIRECTE

*Demandez prix et échantillons
à la Maison*

LEDUC-DEVOS et DEVOS Frères

242, Rue Nationale

Tél. 16.21 **LILLE**

Conserves Alimentaires

Fruits Secs

Biscuits - Chocolats

Produits Coloniaux, etc.

Maison de Confiance, fondée en 1840

ASSURANCES

Les meilleures conditions
pour toutes Assurances
AUTOMOBILES

Délivrance immédiate
— des polices —

Les meilleures conditions
pour toutes autres
ASSURANCES

Demandez renseignements à

Cam. JOUVENAU

102, Rue Nationale - LILLE
TÉL. 40-62

4, Rue des Fabricants - ROUBAIN
TÉL. 23-59 R. C. 18802



TÉLÉPHONE 7.26 R.C. LILLE 6703
Jules DEGRAVE
JOAILLIER BIJOUTIER
LILLE
47, RUE ESQUERMOISE
CORBELLES de MARIAGE
La Maison n'a aucune succursale





ANALYSE

LES NOCES DE FIGARO

Figaro, après avoir manœuvré pour enlever Rosine au docteur Bartholo et la faire épouser au comte Almaviva, veut se marier à Suzanne, la camériste de la comtesse. Almaviva est déjà las de sa femme, la comtesse, et lorgne en dessous la gentille servante. Figaro va avoir à déployer tout son esprit pour défendre son bien. Mal lui en prend, car il manque de tomber dans son piège; la comtesse éprouve un doux penchant pour le page Chérubin. Celui-ci est habillé en femme quand Almaviva, mis en éveil par un billet, entre et fait une terrible scène. Chérubin a sauté par la fenêtre et c'est Suzanne qu'Almaviva trouve dans le cabinet. Il se croit berné par la camériste, et comme il doit connaître — en sa qualité de juge fédéral — d'une opposition au mariage de Figaro, il se promet de donner gain de cause à Marceline, qui réclame pour époux le trop galant barbier. La scène de l'audience est une satire la plus vive de ces justices provinciales, peu avant 1789.

MAJORELLE

55, RUE ESQUERMOISE — LILLE

MEUBLES MODERNES, OBJETS D'ART
DÉCORATION INTÉRIEURE, FERRONNERIE

— PROJETS & DEVIS SUR DEMANDE —

THALIE

MARBRERIE D'ART CHEMINÉES DE TOUS STYLES
ANCIENNES & MODERNES

René MOREL

Successeur de E. CHANTRY

Tél. 355

153, Rue Solférino, LILLE

Pierres, Marbres, Granits, Chapelles,
Caveaux, Monuments funéraires

Chantiers : 2, Rue du Ballon, LILLE

4

Haute Couture - Aux Sœurs de Charité - Chemiserie

A L'HUITRIÈRE
6, Rue Basse, LILLE

Toutes les HUITRES
Les ESCARGOTS

Téléphone 99

Fondée en 1880

AUX CAVES DE FRANCE

Ses VINS FINS - Ses CHAMPAGNES de marque

30, Rue d'Arras, LILLE Téléph. 49-08

LES BONBONS FINS M^{me} VIELFAURE
LILLE

LES CHOCOLATS F. MARQUIS

12, Rue du Palais-Rihour LES CAFÉS CORCELLET

Les Noces de Figaro

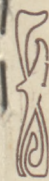
Opéra-Comique en 4 actes, de BEAUMARCHAIS. — Musique de MOZART

DISTRIBUTION

Le Comte.....
Figaro.....
Bartholo.....
Basile.....
Antonio.....
Brid Oison.....



MM. BOURDIN
AUDOIN
MAUBEUGE
RAMBAUD
LAMBRETTE
RAYNAL



La Comtesse.....
Suzanne.....
Chérubin.....
Marceline.....
Barberine.....
Première Femme.....
Deuxième Femme.....

M^{mes} Ritter CIAMPI
Renée DESTANGES
Niniv ROUSSEL
LABORDE
GÉROZ
MANTEL
BERNARD

Orchestre complet sous la direction de M. Emile ARCHAINBAUD

Pianos et Harpes de la Maison ODEOLA.

Pour cette représentation les Meubles ont été fournis par la Maison MERCIER FRÈRES, 179, rue Nationale, Lille.

LEBARGY Fournisseur des 2 Théâtres Municipaux
306, Rue Solferino, Lille D'OBJETS D'ART - PORCELAINES - CRISTAUX



Meubles de la Maison DERREUMAUX-LEFEBVRE
28 Rue des Ponts-de-Comines - LILLE Téléph. 41-26

LACET YOREL

EXTENSIBLE, POUR LE SOULIER — CHIC — PRATIQUE — CONFORTABLE
Chacun se déchausse sans se délayer — Plus de nœuds, plus de bouts, une fois posé on n'y touche plus.

SOCIÉTÉ GÉNÉRALE

51, RUE NATIONALE, LILLE

CAPITAL : 500 MILLIONS

BANQUE - BOURSE - CHANGE

CAFÉ-RESTAURANT

Bar

DU ROYAL-HOTEL

Royal

L'Établissement est ouvert après le spectacle

ROYAL MONCEAU HOTEL
35, 37, 39, Avenue Hoche, PARIS
(Champs-Élysées, Étoile)

250 APPARTEMENTS - 250 SALLES DE BAINS

donnant sur Avenue ou sur les superbes Jardins de l'Hôtel

Adr. Télégr. ROYAMONCO Paris

HAUTE MODE

NOUVEAUTÉS

Novelty

POUR
LA FEMME CHIC

28, Rue Esquermoise - LILLE

Omer Bouchery

PORTE - PLUME
RÉSERVOIR

Remplissage automatique

Onoto

"Safety" à plume rentrante

Onoto

Remplissage automatique
à levier

Onoto

Stylo à pointe

Onoto

Encres

Onoto

En vente dans toutes les PAPERIES,
GRANDS MAGASINS, etc., etc...

TAILLEUR

POUR

HOMMES

les Éléphants

s'habillent

chez

Géo

LILLE

88, rue Nationale
Téléphone 18.61

9, Boul. St-Denis - PARIS

28, Place Dronet-d'Erlon
REIMS

CHARBONS - ANTHRACITES

O. PONCELET-LALOY & FILS

MAISON
DE CONFIANCE



- 10 -

Quai du Wault

LILLE



Une soirée
n'est parfaite

que lorsqu'on arrive
au Spectacle dans sa
Peugeot.

NOTICE FRANÇO SUR DEMANDE

Essais chez t^s les Agents de la Marque ou à la Succursale.

7-9-11, Rue Faidherbe à LILLE

USINE MODERNE
29
Rue de Poids
LILLE

Machine à laver
Le linge et essoreuse
NEC PLUS-ULTRA

SYSTÈME
Ed. BOUCHERY

A main
AU
Moteur

Direction
et Vente:
73, Rue
Faidherbe
LILLE
Tél. 28.07



FAITES 'DÉCORER

VOTRE 'LOGIS'



PAR G. TOUSSAINT

7. rue Jean-Sans-Peur
Lille