

PROGRAMME OFFICIEL DU GRAND THÉÂTRE DE LILLE



# L'ECHO DES THEATRES

L'ART ET L'ORIGINALITÉ  
- DANS LA PUBLICITÉ -

RENÉ REUBREZ  
61, Rue de Béthune, LILLE

R. C. 1363  
Tél. 41.82



SIÈGE SOCIAL : 86, Faubourg Saint-Antoine  
PARIS

## Meubles de bureau Cabinets de travail Sièges confortables

Établ<sup>e</sup> EAGLE 17, Rue des Ponts-de-Comines  
Téléph 48.27 LILLE



Marque Déposée

Grande Maison  
de **DEUIL**  
DEMI-DEUIL

**Aux Dames de France**  
GERMAINE WACHMAR  
37-39, Boul. Carnot - LILLE Tél. 747

**COSTUMES  
MANTEAUX**  
faits par tailleur

Rayon Spécial de

**HAUTE COUTURE**

SUR MESURE EN TOUTES TEINTES

**ROBES DE MARIÉES  
ROBES DE CÉRÉMONIES  
PREMIÈRE COMMUNION**

**MAISON DE CONFIANCE** PRIX LES PLUS AVANTAGEUX  
AUCUNE SUCCURSALE

**P**OUR supprimer les  
poussières, nettoyer à  
fond les appartements,  
bureaux et magasins,  
désinfecter et parfumer  
l'atmosphère.

adoptez **L'ASPIRATEUR**

**LUX**

LE PLUS PUISSANT  
LE PLUS PRATIQUE

Demandez une démonstration  
gratuite à domicile à la

**Sté Ame ÉLECTRO-LUX**

54, Rue Jacquemars-Giélée

Téléphone 35.03

LILLE

**A LA PROVIDENCE**

Ancienne Maison  
BÉAGUE fondée en  
1794

**Francis DE GRAVE & C<sup>IE</sup>**  
13, Rue de la Bourse - LILLE Tél. 24.83

BIJOUTERIE  
JOAILLERIE  
HORLOGERIE de PRÉCISION  
COUVERTS et ORFÈVREURIE  
ARGENT et ARGENTÉE  
RÉPARATIONS et TRANSFORMATIONS

# L'ÉCHO DES THÉÂTRES



ILLUSTRATIONS DE  
DESBARBIEUX

Clichés TALLON — Photos A. NUEZ

SAISON 1927-1928



PIANOS ET AUTO-PIANOS  
DE TOUTES MARQUES

**SCRÉPEL-POLLET**

LILLE, 73, rue Esquermoise    ROUBAIX, 138, Grande-Rue

Tél. 47.23

Tél. 4.34

.....  
R. C. 1.363  
.....

René REUBREZ \* Directeur  
61, Rue de Béthune — LILLE

.....  
TÉLÉPHONE 41.82  
.....

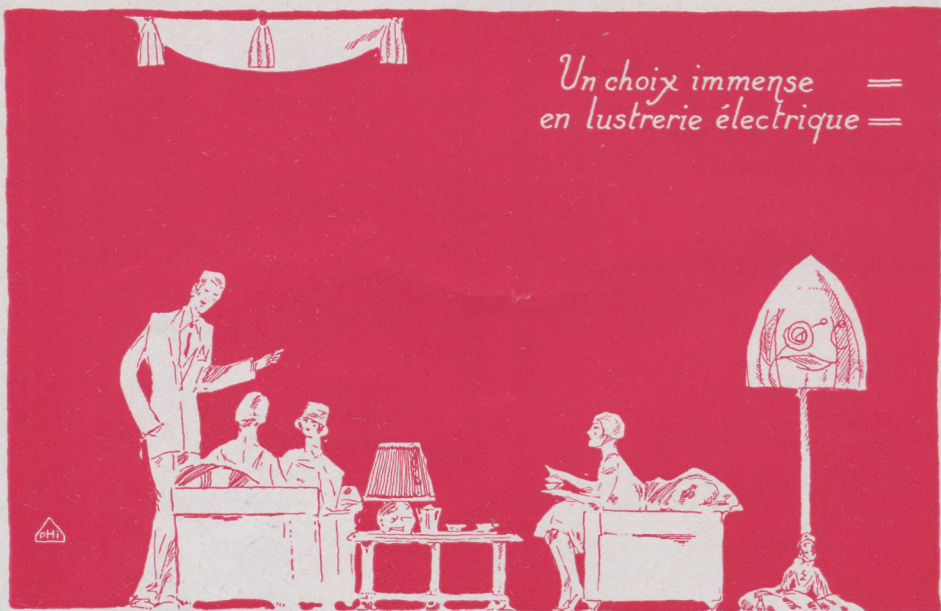
Après le Spectacle, **ABONNÉS ET ARTISTES**  
*se réunissent à la*

# BRASSERIE FLAMANDE

55, RUE NATIONALE, LILLE

**BUFFET FROID**

**SES SPÉCIALITÉS**



*Un choix immense  
en lustrerie électrique*

S. A. E.

**G. DOUCHERY & C<sup>IE</sup>**  
1, RUE SAINT PAVÉ - LILLE

# PIANOS ODEOLA



TOUTES LES MARQUES

**ERARD**

**PLEYEL**

**GAVEAU**

51, Boul<sup>d</sup> de la Liberté

**LILLE**

**L'Odeola**

est le Meilleur des  
PIANOS AUTOMATIQUES  
du Monde. 650 650 650 650 650

Location depuis **50 fr.** par mois

Téléphone **31.68**



**CHEZ JEAN**  
LOUDENOT

CAVE  
RÉPUTÉE

# A la Tour d'Ivoire

"Pas de coup de fusil"

PRIX FIXE  
CARTE TRÈS SOIGNÉE

SALONS

52 bis, Rue Esquermoise  
LILLE

TÉLÉPHONE  
51.97



LE FOYER

PHOTO A. NUEZ

**MAROQUINIER**  
**ORFÈVRE**

Nouveautés Exclusives

# LANCEL

13 et 15, Rue des Manneliers, 13 et 15

LILLE

# Hôtel Restaurant de la Paix

**GRILL ROOM**

REPAS AU PRIX FIXE  
ET A LA CARTE  
PRIX RAISONNABLES

Confort Moderne

Fondé en 1871

**46, rue de Paris**  
**LILLE**

*Eau courante dans toutes les chambres*

**GRILL ROOM**

CUISINE SOIGNÉE  
CAVES JUSTEMENT  
— RÉPUTÉES —

Confort Moderne

Annexe : **HOTEL DU HAVRE**  
**TAVERNE GAULOISE**

*2, Rue Gambetta*

CONFORT MODERNE  
CUISINE BOURGEOISE

*Demandez partout*

LA BIÈRE

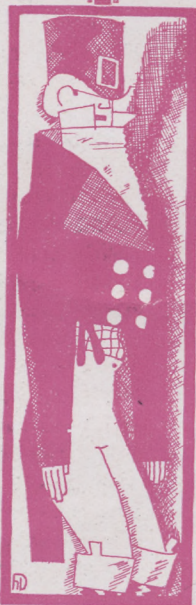
La

Déesse

Téléphone  
12.83



**HENNION Frères**



Le figurant



au Théâtre...

...est le premier élément  
pour apprécier et garder  
un bon souvenir. C'est  
pourquoi vous vous  
munirez de

**JUMELLES -- MONOCLES**  
**FACES-A-MAIN**

**FOUQUET** Opticien-  
Spécialiste

189 bis, Rue Gambetta, LILLE

"Goer z" - "Zeiss"

TÉLÉPHONE 62.45



**A. DHÉNIN**

POSTICHEUR  
D'ART

80, Rue de l'Hôpital-Militaire

Téléphone 37.12 — LILLE

NE CONFECTIONNE  
QUE LE BEAU POSTICHE

Succursale : 59, Rue Faidherbe — Téléphone 31.75



## HISTORIQUE DU THÉÂTRE

### L'Ancien Théâtre de Lille

(Suite)

Année 1885-1886 (Suite)

Lucie de Lammermoor passa ensuite d'une façon remarquable. Mme Duquesne, « chanteuse à la voix douce et agréable, vocalisant avec goût et légèreté, et se distinguant surtout par de jolies notes dans le haut du registre », chanta de façon magistrale la scène de la folie dont les traits et les gammes furent accompagnés avec maîtrise par M. Quesnay, flûte-solo. Le ténor Selrack, dont la voix puissante séduisait le populaire, eut une grosse part du succès, enfin le jeune baryton *Noté*, qui effectuait son premier début, sortant de l'école de Gand, donna une impression satisfaisante quoique l'on écrivit que le grand artiste alors à ses premiers pas dans la carrière, paraissait bien inexpérimenté en scène. On convint cependant que sa voix avait du timbre et de la richesse ! Avec *La Fille du Régiment*, Mme Duquesne termina ses débuts en beauté. Le ténor Selrack, par contre, parut tout à fait inférieur dans *Tonio*. Heureusement, *Faust* lui permit de regagner magnifiquement l'estime du public, tandis que *Noté* obtenait un gros succès dans *Valentin*.

La basse *Poitevin* était loin d'être un ar-

**Pathé** Vous trouverez les derniers  
modèles d'appareils,  
Tous les disques à saphir  
et à aiguille,  
Toujours en Stock

Dans nos magasins : **63, Rue de Béthune**  
**LILLE**  
VENTE AU DÉTAIL Téléphone : **53.71**

ANTIGONE. TRAGÉDIE DE SOPHOCLE

**J**ean habille la femme chic.  
Lille

Costumes Tailleur - Robes - Manteaux

**31, rue de l'Hôpital-Militaire**  
**1, rue Jean-sans-Peur**

Après le Spectacle

c'est à



# LA BRASSERIE FLAMANDE

55, Rue Nationale, 55 — LILLE

Que l'on trouve

EXCELLENTE CHOUCROUTE  
TRIPES A LA MODE DE CAEN  
arrosées des meilleures bières

HUITRES de l'HUITRIÈRE  
ESCARGOTS - SOUPE A L'ONION  
—: BUFFET FROID :—

**Spécialité de Gueuze-Lambic**

L'OFFICE

DES

## RECHERCHES

120 Rue des Postes 120  
LILLE

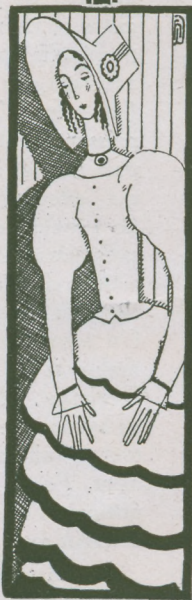
Téléphone 26.95

**Renseigne** avant mariage  
sur Dot, Conduite,  
Santé, Famille, etc.

PREUVES ET TÉMOINS  
d'emploi du temps  
**Recherche**  
Relations, Dépenses, etc.

**Enquête** sur tous sujets et  
AFFAIRES  
de FAMILLE

exigeant tact, habileté et  
ABSOLUE DISCRÉTION



L'ingénue

Royal Tailor  
65, Rue Nationale - Lille



habille avec élégance  
l'homme de qualité



Tous vêtements de cérémonie

eaux-fortes  
bronze  
marbres  
Les terres cuites

# Les Arts Réunis

Fabrique d'encadrements  
ARTICLES FANTAISIES

**Léon PETYT**  
40, rue Léon-Gambetta  
LILLE

Téléphone 734





tiste médiocre, mais son registre était fort court, le grave lui manquait totalement, son émission était monotone, il avait pu tenir le coup dans Sulpice, mais Méphisto le coula. Il le comprit et résilia malgré les protestations d'une partie du public.

Le second ténor *Jahn*, mécontent de la décision de la commission, se refusa à se soumettre aux deux nouveaux débuts et résilia. A part ces deux résiliations volontaires, la commission des débuts n'eut à intervenir que pour accepter la troupe d'Alhaiza « composée avec beaucoup de soin et de tact ».

Poitevin fut remplacé par la basse *Queulain*, un premier prix du Conservatoire de Lille, qui, après avoir terminé ses études à Paris, avait chanté sur plusieurs grandes scènes de province. Le second ténor *Borel* remplaça *Jahn*.

Noté continua à intéresser le public et la critique. Accueilli chaleureusement dans le répertoire d'opéra et notamment dans *La Favorite*, il parut fort peu à l'aise dans les chansons des *Dragons de Villars*. Chacun trouvait sa voix admirable, et faisait des vœux pour qu'il améliore son jeu par l'habitude de la scène. Peut-on maintenant prétendre qu'il l'améliora ? Se perfectionna-t-il par la suite ? Il est un fait, c'est qu'il abandonna plus tard le répertoire d'opéra-comique pour se cantonner dans le grand opéra, où les jeux de scène étaient assez rares. Il est également certain qu'il avait une telle voix, qu'on lui pardonna toujours du reste !

Le 3 novembre, Alhaiza présentait *L'Arlésienne* au public lillois. Je ne puis revenir ici sur la « comédie lyrique » d'Alphonse Daudet que tout le monde connaît. L'œuvre très dramatique, et la Suite d'orchestre de Bizet qui l'accompagne, obtinrent à Lille un très vif succès.

La salle était bondée ainsi « qu'aux plus

LE MALADE IMAGINAIRE COMEDIE DE MOLIERE

**CHENARD & WALCKER**

TÉLÉPHONE  
24.03

109, 111, 113, Boulevard de la République

**LA MADELEINE-LILLE**

Télegr.  
BACHAUTO

(GARAGE POUR 200 VOITURES — BOX ET PLACES NUMÉROTÉS)

1926

FD

AMEUBLEMENT

DÉCORATION

INSTALLATIONS COMPLÈTES

*J. Vandenberghe Hely*  
& Fils

66-68, Rue St-Étienne  
Tél. 1326 R. C. Lille 1990 LILLE

ÉBÉNISTERIE - MENUISERIE D'ART  
TAPISSERIE - SCULPTURE (BOIS.  
— PIERRE, STAFF, CARTON-PIERRE) —

## PIANOS

PLEYEL

ERARD

GAVEAU

et

toutes les principales marques françaises

### J. GRAS

36, Rue Faidherbe, 36

LILLE

ORGUES MUSTEL

ET

### PIANOS PLEYELA



*Les  
plus parfaits  
des  
Instruments  
exécutants*



*le jeune  
premier*



FLEURS

NATURELLES

MAISON

## LEPRÊTRE

FAY, Successeur

21, Place du Théâtre

(en face de la Bourse)

ARRIVAGES

— TOUS —  
LES JOURS

LILLE

Tél. 21.07

Grand Choix de Plantes et Corbeilles

CROIX ET COURONNES

VANNERIE ET  
POTERIE DE LUXE

ANCIENNE MAISON  
CROMBET

SES PERMANENTES

SES COUPES

Téléphone : 31.75

SES MISES EN PLIS

SONT IMPECCABLES

Salons pour Hommes et pour Dames, Dernier Confort

## DHÉNIN

Successeur

59, Rue Faidherbe

LILLE



beaux jours de la direction Bonnefoy». Tout le monde pleurait, toute le monde avait *senti* la prose si belle de Daudet exaltant le sentiment devant lequel tous les autres s'effacent, l'honneur. Le public écouta *L'Arlésienne* avec recueillement. L'interprétation fut excellente à part peut-être le jeune premier rôle Belval qui jouait Frédéri, qui eut, certes, de bons moments, mais à qui il manquait ce je ne sais quoi qui entraîne, qui donne le frisson. M. Raymond, grand premier rôle marqué, fut touchant et superbe à la fois dans Balthazar; M. Cholet, jeune premier rôle, joua admirablement le personnage de Mitifio. Mme Clarence triompha dans Rose Mamaï, Jenny Diska fut une charmante Vivette et le premier comique Lecœur fut d'une rondeur très réjouissante et d'une gaieté communicative dans Patron Marc. Il ne faut pas oublier Bouzer que tous les amateurs de théâtre connaissent à Lille, qui fut un Equipage inénarrable.

Les vingt-sept morceaux de la suite de *L'Arlésienne* furent admirablement exécutés par l'orchestre, sous la direction de Barwolf. Celui-ci conduisit ses musiciens « comme il savait le faire ». On trouva pourtant qu'il s'était peut-être un peu trop laissé empoigner par son ardent amour pour la mesure, et certains critiques trouvèrent qu'il n'était pas indispensable de se démener au pupitre comme il le fit lors de la première, pour diriger une musique toute de charme. L'orchestre était à cette époque admirablement composé. Voici



LYSISTRATA COMEDIE D' ARISTOPHANE

Merveilleuse Crème de Beauté  
 INALTÉRABLE  
 PARFUM SUAVE

**LA REINE DES CRÈMES**

PARIS  
 J. LESQUENDIEU  
 PARFUMEUR

En Vente Partout et Grands Magasins,  
 Coiffeurs, Parfumeurs.

1926

NETTOYAGE — TEINTURE — NETTOYAGE  
 — A SEC —  
 DE TOUS  
 VÊTEMENTS

**LES Gobelins Lillois**

123, Bouh. de la Liberté — LILLE

TEINTURE  
 DE TOUTE  
 NUANCE A  
 l'Échantillon

DERNIÈRES CRÉATIONS  
EN DRAPERIES

*Victor* *Membré*  
TAILLEUR DAMES ET MESSIEURS

SPÉCIALISTE POUR  
L'HABIT ET LE SMOKING

Téléphone 44.12

29<sup>bis</sup>, Rue Nationale  
(1<sup>er</sup> Étage) LILLE

RIDEAUX

STORES

*tous genres*

**AMMEUX-BIE**

29-31, Rue des Sarrazins

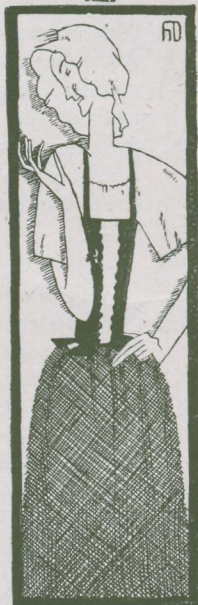
- LILLE -

Téléph. 50.44

Trams V et B

**COUVERTURES**  
**COUVRE - LITS**  
**BLANC**

**Gros - Détail**



la soubrette

VOYAGES

**AGENCE LUBIN**

FONDÉE EN 1874

21, Rue Faidherbe  
LILLE

Téléphone : 22.50

AGENCE DE LA COMPAGNIE  
DES WAGONS-LITS

**Tous Billets de  
Chemin de fer**

**Passages Maritimes**

Voyages Particuliers à Forfait

PROJETS & DEVIS SUR DEMANDE



**YANKA** 75. rue Nationale Lille

**SES**  
**DÉLICIEUSES**  
**CONFISERIES**  
**GLACES ET**  
**PÂTISSERIES**



du reste les noms des solistes qui assurèrent le succès de cette première : Quesnay, flûtiste ; Gaubert, clarinettiste et saxophoniste ; Deren, hautboïste ; les premiers violons et altos : Oscar Petit, Bourelle, Debouvre, Bottequin, Laurent, Vanduick. Les chœurs firent une énorme impression. Ils avaient du reste été renforcés par Selrack, Noté, Dieudonné, Jahn, Debeer, Mmes Duquesne, Weyns, Jane Génat.

La première représentation de *L'Arlésienne* fit sensation, et Alhaiza put mettre quinze fois ce drame à l'affiche au cours de la saison.

On continua la saison par le répertoire courant, *Faust*, puis *Le Songe d'une Nuit d'Été* pour les débuts de notre concitoyen Queulain, dans le personnage de Falstaff.

Queulain était Dunkerquois. Son père était, en effet, installé filateur dans la cité de Jean Bart, et voyait dans son jeune fils un futur associé et un successeur. Mais venu à Lille, chez des parents, Queulain, qui n'avait aucun goût pour la filature, se mit à fréquenter d'abord en amateur le Conservatoire, alors dirigé par M. Magnien, et en sortit un jour avec une voix de basse magnifique. Il partit alors pour Paris comme pensionnaire du département du Nord au Conservatoire de la capitale. Il en sortit après deux ans d'études sous la direction de M. Mohr, avec le 1<sup>er</sup> prix de chant, le 1<sup>er</sup> prix de solfège et le 1<sup>er</sup> prix d'opéra.

(A suivre).

A. DANCHIN.

.....  
**HABITEZ UN INTÉRIEUR  
DÉCORÉ ET MEUBLÉ par**

**G. WIART**

79, rue Nationale — LILLE

*vous y trouverez tout le confort moderne, le bon  
goût français, et le charme que vous recherchez*

1926



**HORACE TRAGÉDIE DE CORNEILLE**

GRANDE CHEMISERIE POUR HOMMES ET JEUNES GENS

Fondée  
en 1871

**AU PROGRÈS**

Fondée  
en 1871

**PAUL NOIZET**

**15, Rue Neuve, 15 — LILLE**

SPÉCIALITÉ DE CHEMISES SUR MESURE  
COUPE ÉLÉGANTE — FAÇON SOIGNÉE

- **PRIX MODÉRÉS** -

# MAISON SPÉCIALE POUR LA VUE

ANCIENS ÉTABLISSEMENTS



**A. REY**, Opticien-Constructeur, Succ<sup>r</sup>  
13, Rue Esquermoise, LILLE

Verres à images ponctuelles  
"ZEISS" et "STIGMAL"  
"TELEGIC" permettant de voir près et loin

**Jumelles**  
— de —  
**THÉÂTRE**  
**MARINE**  
— et —  
**CAMPAGNE**

## ASSURANCES

Les meilleures conditions  
pour toutes Assurances  
**AUTOMOBILES**

Délivrance immédiate  
— des polices —

Les meilleures conditions  
pour toutes autres  
**ASSURANCES**

Demandez renseignements à

Cam. **JOUVENAU**

102, Rue Nationale  
LILLE Tél. 40.62

4, Rue des Fabricants  
ROUBAIX Tél. 23.59

## La Femme chic



la duègne



commande ses Fourrures

**Au Pôle Nord**

6, rue de Béthune, LILLE

Téléphone 30.05



TÉLÉPHONE 7.26 R.C. LILLE 6703  
**Jules DEGRAVE**  
JOAILLIER BIJOUTIER  
LILLE CORBEILLES de MARIAGE  
47, RUE ESQUERMOISE La Maison n'a aucune succursale





## ANALYSE

### Le Barbier de Séville

ACTE I. — *Une Place publique à Séville.*  
— Le comte Almaviva, accompagné d'une troupe de musiciens, vient chanter une sérénade sous le balcon de la charmante Rosine, pupille du vieux docteur Bartholo. Grâce à Figaro, le barbier de Bartholo, le comte verra Rosine. Celle-ci vient en effet au balcon et laisse tomber un rouleau de musique. Almaviva le ramasse et y trouve un billet doux.

ACTE II. — *Chez Bartholo.* — Rosine aime le bachelier Lindor (nom d'emprunt du comte) et le déclare tout net à son tuteur Bartholo, lequel veut l'épouser. Elle apprend par Figaro que le comte l'aime aussi. Basile, professeur de chant de Rosine, annonce au vieux docteur l'arrivée à Séville du comte Almaviva.

Mais le comte, sous un costume d'officier, se présente avec un billet de logement. Bartholo refuse de le loger, il appelle la garde, mais l'officier qui la commande, reconnaît Almaviva et refuse de l'arrêter.

ACTE III. — *Chez Bartholo.* — Le comte se fait passer pour Alonzo, élève de

## MAJORELLE

55, Rue Esquermoise - LILLE

MEUBLES MODERNES, OBJETS D'ART  
DÉCORATION INTÉRIEURE, FERRONNERIE  
PROJETS & DEVIS SUR DEMANDE

1926

50

LA SURPRISE DE L'AMOUR. COMEDIE DE MARIVAUX

**BILLARDS Ch. TOULET**

E. PERCHE-BATAILLE, Succ<sup>r</sup>

8, RUE BASSE

SPÉCIALITÉ D'OBJETS D'IVOIRE

haute couture · **AUX SOEURS de charité** · chemiserie

**A L'HUITRIÈRE**

6, rue Basse Les HUITRES  
 - LILLE - Les ESCARGOTS  
 Téléphone 99 Les Vins Blancs Vieux

AMEUBLEMENT  
 DÉCORATION

**MERCIER  
 FRÈRES**  
 DE PARIS

SUCCURSALE  
 DE LILLE

197, rue Nationale

EXPOSITION  
 PERMANENTE  
 DE MEUBLES  
 DE TOUS STYLES

COPIES DE  
 MUSÉES

Les BONBONS FINS. Les CHOCOLATS F. MARQUIS  
 Les CAFÉS CORCELET  
 DU PALAIS-RIHOUR, LILLE



**Le Barbier de Séville**

Opéra-Comique en 4 actes, de CASTIL-BLAZE. — Musique de ROSSINI

DISTRIBUTION

Le Comte Almaviva..... MM. VILLABELLA  
 Figaro..... PONZIO  
 Don Basile..... AQUISTAPACE  
 Bartholo..... Lucien FUGÈRE  
 Pédriche..... DELMULLE



Le Notaire..... MM. PIROTTE  
 L'Alcade..... QUERTANT  
 L'Officier..... GRANDAIS  
 Rosine..... M<sup>lle</sup> Niny ROUSSEL  
 Marceline..... M<sup>me</sup> Andrée MOREAU

Orchestre sous la direction de M. E. ARCHAINBAUD

Pianos et Harpes de la Maison ODEOLA

**LEBARGY** Fournisseur des 2 Théâtres Municipaux  
 206, Rue Solférino, Lille d'OBJETS D'ART - PORCELAINES - CRISTAUX

Les MEUBLES sont fournis par la Maison  
 179, RUE NATIONALE, LILLE **MERCIER F<sup>res</sup>**

**LACET YOREL** EXTENSIBLE, POUR LE SOULIER  
 CHIC - PRATIQUE - CONFORTABLE

Chacun se déchausse sans se délayer — Plus de nœuds, plus de bouts  
 Une fois posé on n'y touche plus

**CAFÉ-RESTAURANT**

SERVICE A LA CARTE ET A PRIX FIXE du **ROYAL-  
 DÉJEUNERS ET DINERS HOTEL**  
 2 Menus, 20 et 28 fr.

Fournitures GÉNÉRALES POUR MODES

La Maison la mieux  
 assortie de la région

**L. GAIZENBAND**

M. SADO, Successeur

Téléphone 50.03

98, rue Esquermoise - LILLE

Les plus beaux Fruits

Les meilleures Conserves et Confitures

Téléph.  
 59.71

**Maison FRANCHOMME**

8, rue de la Clef - LILLE

**ROYAL  
 BAR**

les Chaussures "**Cecil**"  
 les plus réputées

35, rue Nationale

12 MAISONS A LILLE · PARIS · BRUXELLES · LIÈGE · GAND · ANVERS

**PIANOLA-PIANOS**

STECK — WEBER

**THE ÆOLIAN Co**

COUPLEUX FRÈRES, 24, rue Esquermoise - LILLE

**PIANOLA  
 "DUO-ART"  
 ÉLECTRIQUE**

MACHINES  
 A LAVER  
 LE LINGE  
 ET ESSOREUSE

**Ne c  
 Plus  
 Ultra**

- A MAIN -  
 AU MOTEUR

73, rue Faidherbe  
 LILLE

TÉLÉPHONE  
 28.07

Franchomme depuis 1926



# CHARBONS ANTHRACITES

MAISON  
— DE —  
CONFIANCE

*O. Loncelet-Laloy & Fils*

10, Quai du Wault, LILLE

Une soirée  
n'est parfaite



que lorsqu'on arrive  
au Spectacle dans sa  
**Peugeot.**

NOTICE FRANCO SUR DEMANDE

Essais chez tous les Agents  
de la Marque ou à la Succursale :

7-9-11, Rue Faidherbe  
à LILLE



Le figurant

## Félix GHISLAIN

TAILLEUR

DAMES - MESSIEURS

51, Rue d'Angleterre, 51

LILLE

DRAPERIES  
DE TOUT  
PREMIER CHOIX

Fantaisie  
dernier cri

Nos vêtements  
sont d'une coupe  
impeccable et  
d'un fini parfait

SPÉCIALITÉ  
.. POUR ..  
CÉRÉMONIES



FAITES 'DÉCORER



VOTRE 'LOGIS'

PAR G. TOUSSAINT  
7. rue Jean-Sans-Peur  
Lille



## ANALYSE

(SUITE)

### Le Barbier de Séville

Basile, et se présente pour donner à Rosine sa leçon de chant. Bartholo a des doutes et surveille le professeur : mais Figaro l'attire dehors, ce qui permet aux amoureux de se causer un instant. Basile arrive : tout va se dévoiler ; mais Almaviva lui persuade qu'il a la fièvre et achète son silence avec une bourse bien garnie.

ACTE IV. — *La Chambre de Rosine.* — Le comte et Figaro pénètrent dans la maison par la fenêtre. Rosine, trompée par Bartholo, veut fuir Almaviva, puis lui tombe dans les bras. Ils veulent se sauver ensemble, mais Bartholo a retiré l'échelle.

Basile survient avec le notaire pour la signature du contrat et, moyennant une forte somme, sert au comte de second témoin. Quand Bartholo rentre, il doit se rendre à la réalité et ne peut plus s'opposer à un mariage régulier.



**Marbrerie d'Art**

- CHEMINÉES DE TOUS STYLES -  
- ANCIENNES ET MODERNES  
- ESCALIERS - LAMBRIS - FAÇADES

**René MOREL** Successeur de E. CHANTRY

Pierres  
Marbres - Granits  
Caveaux - Chapelles  
Monuments funéraires

**153, Rue Solférino**  
Téléph. 355 **LILLE**

CHANTIERS : 2, RUE DU BALLON - LILLE

1926



HAMLET TRAGÉDIE DE SHAKESPEARE



EXIGEZ!  
**L'HUILE DE TABLE  
DES  
TROIS DOCTEURS**

*La plus Fine  
des meilleures*

**RECOMMANDÉE AUX  
ESTOMACS DÉLICATS**