



SAISON 1925-1926

L'Echo des Théâtres

Mesdames,
Mesdemoiselles,

ève

Notre Supplément féminin
hebdomadaire illustré

En vente aux Messageries de
"L'ÉCHO DU NORD"

et chez tous nos Vendeurs

Le Numéro : 60 centimes

donne, chaque semaine, les
DERNIÈRES CRÉATIONS
des GRANDS COUTURIERS
et des GRANDES MODISTES
de Paris

SOCIÉTÉ LILLOISE
DES
MAGASINS
DE
FRANCE

56 - Rue de Béthune - 56

Télep. 39.28 **LILLE** Télép. 39.28

FAIENCE - VERRERIE
MÉNAGE
CHAUFFAGE - ÉCLAIRAGE

BLANC - TISSUS - SOIERIES
CONFECTION DAMES et FILLETES
AMEUBLEMENT

Livraisons par Service Autos

Seul
L'ASSAINISSEUR "LUX"



NETTOIE
DÉSINFECTE
et PARFUME
les Appartements
sans déplacer
un seul objet

DÉMONSTRATIONS GRATUITES A DOMICILE

ÉLECTRO-LUX

54, Rue Jacquemars-Giélée

Téléphone 35.03

LILLE

A LA PROVIDENCE

Ancienne Maison
BÉAGUE Fondée en

1794

Francis DE GRAVE & C^{IE}
13, Rue de la Bourse, LILLE -- Tél. 24.83

BIJOUTERIE
JOAILLERIE
HORLOGERIE de PRÉCISION
COUVERTS et ORFÈVRE
ARGENT et ARGENTÉE
RÉPARATIONS et TRANSFORMATIONS

L'Echo des Théâtres



SAISON 1925 - 1926

- PIANOS -

DE
TOUTES MARQUES

LILLE

73, Rue Esquermoise, 73

TÉL. 47.23

Agence Régionale



SCREPEL - POLLET

- PIANOS -

AUTOMATIQUES
"GAVEAU"

ROUBAIX

138, Grande-Rue, 138

TÉL. 4.34

R. C. 1.363

René REUBREZ * Directeur

18, Rue des Poissonceaux, LILLE

TÉLÉPHONE 41.82

LE GRAND THÉÂTRE DE LILLE

SES COLLABORATEURS

La construction du Grand Théâtre de Lille a été décidée par le Conseil municipal, le 27 Novembre 1906. Les travaux commencèrent en 1909, sous l'administration de M. Charles Delesalle, maire. Les plans en furent étudiés et réalisés par notre concitoyen M. Louis Cordonnier, architecte, membre de l'Institut et architecte lauréat de la construction du Palais de la Paix, à La Haye.

Suspendus par la guerre, les travaux ne purent être repris qu'en Juin 1920, sous l'administration de M. Gustave Delory, député-maire.

Tous les artistes lillois ont contribué à la réalisation et à l'embellissement du Grand Théâtre de Lille. C'est le plus beau fleuron de notre gloire locale.



L'ESCALIER D'HONNEUR

PHOTO A. NUEZ

Ajoutons que ce théâtre est actuellement assuré pour plus de 20 millions. Notre Grand théâtre peut être classé parmi les premiers théâtres de province, tant au point de vue architectural qu'au point de vue installation et organisation générale.

A remarquer sur la façade conçue dans le style Louis XVI, les motifs de sculpture : à gauche, « La Musique », de M. Cordonnier ; à droite, « La Tragédie », de M. Lemaire. La corniche est couronnée par « la Glorification » des Arts de Hippolyte Lefebvre.

Dès l'entrée, un vaste et large vestibule conduit aux différents étages : parquet, première et deuxième galerie.

Dans le vestibule, deux allégories : à gauche, « La Poésie », de M. Caby ; à droite, « La Fable », de M. Deschin.

L'escalier d'honneur, qui a grande allure, est éclairé par trois grands lustres, deux vases imposants ornent les niches placées aux extrémités.

Le Foyer, qui est somptueux, a 35 mètres de long sur 9 mètres de large. La décoration du plafond est due à M. Picard, sur les côtés, quatre panneaux de M. d'Espouy, formant tapisserie ; deux médaillons : « La Musique » et « La Danse », de M. Picard.

Au-dessus des entrées, des groupes de M. Verez.

LA SALLE

La salle révèle un aspect d'une rare élégance. Quatre groupes de statues représentant « La Musique », « La Comédie », « La Tragédie » et « Le Drame », œuvres de M. Edgar Boutry.



LE RIDEAU. — LES LOGES D'AVANT-SCÈNE

PHOTO A. NUEZ

La coupole est un véritable chef-d'œuvre, toute une série de panneaux décoratifs de MM. Delly et Lhomme ; un lustre plafonnier de 5.000 kilogs, comprenant plus de 250 lampes donnant une lumière de 30.000 bougies, constituent un ensemble vraiment féerique.

Le cadre de la scène est mis en valeur par un puissant motif décoratif. Le rideau, imitation vieille tapisserie, comporte au centre, un médaillon encadrant la reproduction de la Bourse et du Théâtre. Le tout est recouvert d'un baldaquin bleu de roi.

Les loges d'avant-scène sont encadrées de motifs décoratifs représentant les quatre saisons, œuvre de M. Edgar Boutry.

Les fauteuils, sièges, en velours saumon, sont très confortables ; d'épais tapis recouvrent le sol, la lumière est distribuée à foison, les dégagements nombreux, la visibilité excellente pour le spectateur quelle que soit la place qu'il occupe.

La salle comporte : rez-de-chaussée, 1^{re} galerie, 2^e galerie, 3^e galerie, 4^e galerie, soit un total de 1600 places.

LA SCÈNE

La scène du Nouveau Théâtre de Lille est après celle du Châtelet, la plus importante de nos scènes. Ses dimensions sont de 26 mètres de largeur sur 18 m. 50 de profondeur.

Tout y a été prévu : planchers mobiles, panorama permettant de dérouler des décors, trappes d'apparition (trois ont été installées : un personnage, trois personnages, grand châssis d'apothéose).

Le plancher de scène a quatre dessous, soit 10 mètres de haut. Au-dessus de la scène se trouvent les passerelles de service à une hauteur de 11 m. 50 du plancher



PHOTO A. NUEZ

LE VESTIBULE

C'est de ces passerelles que se manœuvrent les frises qui sont au nombre de plus de 100. A 23 mètres de haut se voient les grilles où sont fixées toutes les poulies.

Un monte-charge de 3.000 kilos permet d'amener sur le plateau, animaux, chars, etc...

La scène est éclairée par 1.300 lampes de couleurs différentes : rouge, jaune, bleu et blanc, qui permettent toutes les gammes nécessaires aux féeries.

La rampe, herses et portants sont équipés sur 4 jeux, et ces 4 jeux sont sur résistance.

PIANOS PLEYEL

PLEYELA-PIANO


PERMETTANT A TOUS D'ÊTRE VIRTUOSES SANS ÉTUDES

SCHILLIO

AGENT GÉNÉRAL

LILLE, 41, RUE DES PYRAMIDES
ROUBAIX, 3, GRANDE RUE

PARIS - REIMS - VALENCIENNES - DUNKERQUE



Histoire Générale de la Musique de Théâtre

La Naissance de l'Opéra

(SUITE)

Dans « DAPHNÉ », l'œuvre de Péri, nous trouvons un prologue avec compliment à l'assemblée. L'introduction nous fait goûter le charme d'un chœur de nymphes et de pasteurs implorant Jupiter et le priant de délivrer la terre du monstre Python. Apollon survient et tue le dragon d'une de ses flèches. Vainqueur, le Dieu du jour recevra pourtant une cruelle blessure du petit Dieu Amour. Le voici tout épris de la Daphné, la plus belle des mortelles, et causant sa triste métamorphose.

En vérité, ne nous trouvons-nous pas en présence d'un de ces charmants opéras-ballets qui firent la gloire du XVII^e, du XVIII^e siècle et que l'on a tendance à reprendre en notre époque d'après-guerre ?

« Daphné » était une sorte d'action poétique sans grandes complications dont la musique, écrite d'après un système alors tout nouveau, très particulier, était la véritable attraction.

En quoi, en tout ceci, consistait l'invention de Péri ?...

COGNAC BISQUIT

SA QUALITÉ * * * EST INIMITABLE

AGENT GÉNÉRAL POUR LE
NORD ET LE PAS-DE-CALAIS

LILLE

PAUL OLIVIER

97, RUE RATISBONNE, 97

GRANDS MAGASINS DU
LINGOT D'OR

46, 48, 50, 52, Grand'Place, 46, 48, 50, 52

LILLE

TÉLÉP. 24.38

JOAILLERIE | BRONZES
BIJOUTERIE | PENDULES
ORFÈVREURIE | OBJETS D'ART
HORLOGERIE | DÉCORATIONS



L'OFFICE
— DES —

RECHERCHES

120 Rue des Postes 120
LILLE

Téléphone 26.95

Renseigne avant mariage
sur Dot, Conduite,
Santé, Famille, etc.

PREUVES
ET TÉMOINS
d'emploi du temps
Relations Dépenses, etc.

Recherche

Enquête sur tous sujets et
AFFAIRES
de FAMILLES
exigeant tact, habilité et
ABSOLUE DISCRÉTION

Chapelier

Chalieu
LILLE

LES RICHESSES
ECONOMIQUES
DU NORD

L'INDUSTRIE 41, Rue Nationale

MEUBLES - DÉCORATIONS - TAPIS

ÉBÉNISTERIE

MENVISERIE

COPIE D'ANCIEN

SIÈGES

SCULPTURE



TENTURES

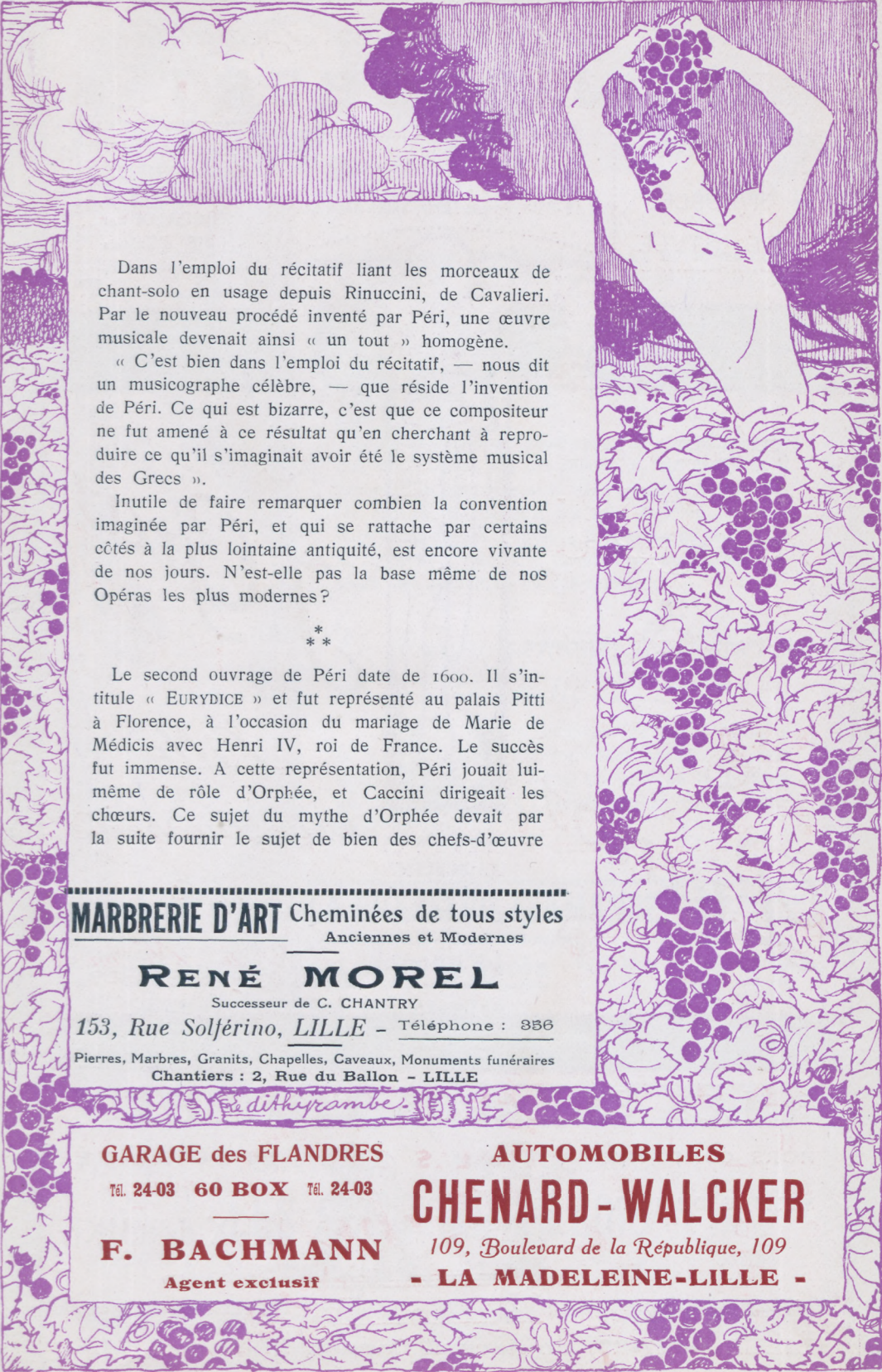
PAPIER-PEINT

LVSTRERIE

STORES

OBJETS D'ART

MAQUETTES ET DESSINS SUR DEMANDE



Dans l'emploi du récitatif liant les morceaux de chant-solo en usage depuis Rinuccini, de Cavalieri. Par le nouveau procédé inventé par Péri, une œuvre musicale devenait ainsi « un tout » homogène.

« C'est bien dans l'emploi du récitatif, — nous dit un musicographe célèbre, — que réside l'invention de Péri. Ce qui est bizarre, c'est que ce compositeur ne fut amené à ce résultat qu'en cherchant à reproduire ce qu'il s'imaginait avoir été le système musical des Grecs ».

Inutile de faire remarquer combien la convention imaginée par Péri, et qui se rattache par certains côtés à la plus lointaine antiquité, est encore vivante de nos jours. N'est-elle pas la base même de nos Opéras les plus modernes ?

*
**

Le second ouvrage de Péri date de 1600. Il s'intitule « EURYDICE » et fut représenté au palais Pitti à Florence, à l'occasion du mariage de Marie de Médicis avec Henri IV, roi de France. Le succès fut immense. A cette représentation, Péri jouait lui-même de rôle d'Orphée, et Caccini dirigeait les chœurs. Ce sujet du mythe d'Orphée devait par la suite fournir le sujet de bien des chefs-d'œuvre

MARBRENERIE D'ART Cheminées de tous styles
Anciennes et Modernes

RENÉ MOREL

Successeur de C. CHANTRY

153, Rue Solférino, LILLE - Téléphone : 336

Pierres, Marbres, Granits, Chapelles, Caveaux, Monuments funéraires
Chantiers : 2, Rue du Ballon - LILLE

GARAGE des FLANDRES

Tél. 24-03 60 BOX Tél. 24-03

F. BACHMANN

Agent exclusif

AUTOMOBILES

CHENARD - WALCKER

109, Boulevard de la République, 109

- LA MADELEINE-LILLE -

Leurs Lits Cuivre en Spécialité



A. - J. GOBERT



FABRIQUE
de
MEUBLES
DE **STYLE**

36, Rue Grande-Chaussée, 36

LILLE — Téléphone **25.41**

ATELIER MÉCANIQUE :
19-23bis, Rue de l'Alma, SAINT-MAURICE

DÉCORATION
D'INTÉRIEUR
SPÉCIALITÉ de
BERCEAUX et
LITS d'Enfants



PLEYEL
-ÉRARD-
GAVEAU

ET

Auto-Pianos Pleyela électriques
ou à pédales, à volonté



Pianos



LES RICHESSES
ECONOMIQUES
DU NORD

LA MINE

J. Gras

Lille

Rue Faidherbe

24 bis

TÉLÉPHONE 16-23

“ LES BILLARDS TOULET ”

HORS CONCOURS

MEMBRE DU JURY



SPÉCIALITÉ

DE

JEUX de LUXE

SEULE ADRESSE :

TÉLÉPHONE 22.46

LILLE ~ 27-29, Boulevard Carnot, 27-29 ~ LILLE



de la musique. Monteverde et Gluck furent les deux compositeurs qui s'illustrèrent davantage sur ce thème.

Quoi qu'il en soit, « Eurydice » marque le triomphe définitif du genre « opéra ». A dater de son apparition, cette forme de l'art musical s'impose aux villes d'Italie d'abord, à Venise, à Rome, à Naples, puis à tout l'Europe.

Nous examinerons maintenant le développement que prit l'Opéra dès ses débuts. Il faut croire qu'il répondait à une nécessité, car, adopté à la fois par les artistes, les savants, les gens de goût, le populaire et les classes instruites, il ne cessa de progresser et de porter à travers le monde l'expression des passions, des aspirations du génie humain.

Le développement de l'Opéra en Italie

Nous avons dit précédemment de quelle façon, à la suite de quelles transformations sociales et artistiques, l'Opéra, cette forme nouvelle de la musique qui devait s'imposer à l'Europe entière, naquit à Florence en 1594.

LA BRASSERIE FLAMANDE 55, Rue Nationale LILLE

PROPRIÉTAIRE : HASSEBROUCQ-WATINE ☎ Téléphone 37-84

est ouverte après

les Spectacles

On y trouve un Buffet froid soigné

SOUPE A L'OIGNON, CHOUROUTTE
TRIPES A LA MODE DE CAEN
HUITRES - ESCARGOTS

SPÉCIALITÉ DE GUEUZE - LAMBIQ

GRANDE SALLE au 1^{er} Étage, mise gratuitement à la disposition des Sociétés.

La Romance

NETTOYAGE
A SEC
DE TOUS
VÊTEMENTS

**TEINTURE -- NETTOYAGE
LES GOBELINS LILLOIS**

123, Boulevard de la Liberté, LILLE

TEINTURE
DE TOUTE
NUANCE A
l'Échantillon

DERNIÈRES CRÉATIONS

EN DRAPERIES

Victor Membré

TAILLEUR DAMES ET MESSIEURS

TÉL. 44.12

LILLE

SPÉCIALISTE POUR
L'HABIT ET LE SMOKING

29^{bis}, Rue Nationale (1^{er} Étage)



Maison spéciale
POUR LA VUE

Anciens Établissements STUTZ & C^{ie}
VAN ACKERE et BRUNNER

A. REY, Suc^r

13, Rue Esquermoise, LILLE

Téléphone : 27.96 et Inter 101

JUMELLES THÉÂTRE
Campagne et Marine

LUNETTES et PINCE-NEZ
DERNIERS GENRES

VERRES EXTRA-FINS

d'après les plus récentes formules scientifiques

Tout ce qui concerne l'OPTIQUE
la PHYSIQUE et la CHIMIE

LES RICHESSES
ECONOMIQUES
DU NORD

L'AGRICULTURE

Où trouver

Un bon café??

chez

L. Desmarchelier-Delobel

33, Rue des Arts

LILLE

TÉLÉPHONE 11.80

Ses

Cafés Excelsior

Gros — Détail

PHOTO-SELECT


A. JONGH-HENNION

19, Rue Neuve — LILLE

Le plus Grand Choix d'Appareils
de toutes Marques et d'Accessoires

PHOTOGRAPHIQUES

APPAREILS KODAK — CINÉS PATHÉ BABY



Péri, avec « DAPHNÉ », puis « EURYDICE », fut le fondateur du genre. Peu de temps après la première représentation de cette dernière œuvre parut « L'ENTÈTEMENT DE CÉPHALE », de Caccini, et, sept ans plus tard, le fameux « ORFEO », du génial Monteverde, alors maître de chapelle du duc de Mantoue.

C'est là une grande date dans l'histoire de l'Opéra. « Orfeo » marque en effet un pas nouveau en avant dans la formation définitive du genre. Écoutons à ce sujet l'appréciation de M. Gévaert, un des critiques les plus compétents d'avant-guerre. « L'Orfeo, — écrit ce savant musicographe, — accuse une transformation visible dans les tendances du drame lyrique. Déjà ce n'est plus la tragédie des anciens qu'il s'agit de reproduire dans sa simplicité : l'élément musical a tout envahi ; l'orchestre, les chœurs, les airs de danse ont pris une importance considérable. A ne voir que le programme instrumental de « l'Orfeo », de 1607 : harpes, deux théorbes, deux clavecins, trois orgues portatives, douze violes et violons de toutes dimensions, une contrebasse, deux flageolets, quatre trompettes, deux cornetti, cinq trombones, on se croirait en présence d'un art très avancé si un simple coup d'œil jeté sur la partition ne venait réduire cette première impression à sa valeur réelle ».

(A suivre).

V. BRIGGHE.

Les Nouveaux Magasins de Musique
EDEN-CHANSON 108, Rue de Paris
LILLE
sont uniques dans leur genre.

Tout ce qui concerne le Théâtre.

Toute la Musique en Vogue.

Le Cantique

GRANDE CHEMISERIE POUR HOMMES ET JEUNES GENS

FONDÉE EN 1871

AU PROGRÈS

FONDÉE EN 1871

SPÉCIALITÉ DE CHEMISES SUR MESURE

COUPE ÉLÉGANTE — FAÇON SOignée

- PRIX MODÉRÉS -

PAUL NOIZET

LILLE - 15, Rue Neuve - LILLE

E. WERNER

Joillier

Montres de Précision

Orfèvre

LILLE — 24, RUE NATIONALE, 24 — LILLE

MAISON DE

CONFIANCE

TÉLÉPHONE : 24.08

CHOIX SUR

DEMANDE

Le FOYER-RADIATEUR **SURDIAC**

A feu continu

LE SEUL à récupération complète de
chaleur par Radiation

RÉALISE

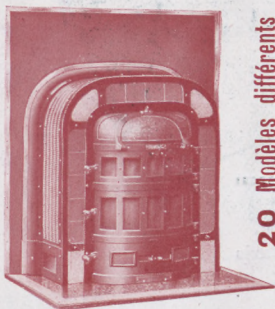
40 % D'ÉCONOMIE
DE CHARBON

sur les meilleurs foyers existants

Dépositaire : **J. HOUDMONT**

7, Rue de Paris, **LILLE**

Le Foyer idéal pour le Home idéal



20 Modèles différents

LES RICHESSES
ECONOMIQUES
DU NORD.

LA PÊCHE

Ameublements

MERCIER FRÈRES

DE PARIS

Succursale de Lille :

179, RUE NATIONALE

Téléphone 9.69

EXPOSITION PERMANENTE
DE MEUBLES TOUS GENRES

COPIE DE MUSÉES

PROJETS ET DEVIS
SUR DEMANDE

CONFISEUR

PÂTISSIER

GLACIER

YANKA

TÉLÉPHONE 15.41

H. Meurisse, Succ^r

TÉLÉPHONE 15.41

75, Rue Nationale -- LILLE

LUNCHS - DINERS - SOIRÉES - SALON DE CONSOMMATION

M. Fernand Lemaire

Premier Ténor



JOAILLERIE - BIJOUTERIE

Fernand Lagache

HORLOGERIE - ORFÈVRE

SPÉCIALITÉ DE BAGUES DE FIANÇAILLES

3, Rue Nationale, Lille
Téléphone 31-05

Montres de Précision

Longines - Lép

Après le spectacle

Allez apprécier

la SOUPE à l'OIGNON de la TAVERNE GASPARD

CHOUCROUTE — BUFFET FROID
— BIÈRE MOTTE-CORDONNIER —

27, Place Rihour, 27 — LILLE

Le coin de l'Humour

Madeleine Brohan, une grande artiste de la Comédie-Française, quelques mois avant sa mort s'était retirée en un appartement situé au 4^e étage de la rue de Rivoli, à Paris. Elle n'y recevait d'ailleurs que quelques intimes. Un jour, l'un de ses vieux amis se présenta devant elle tout essoufflé :

— C'est bien haut, quatre étages ! dit-il.

— Que voulez-vous, mon ami, fit Madeleine Brohan, c'est le dernier moyen qui me reste pour faire encore battre les cœurs.

*
**

COUR ET JARDIN

On sait qu'en argot de théâtre, le *côté cour* désigne la droite de l'acteur, le *côté jardin* la gauche.



Exiger la signature

L. Garnier

La Grande
Chartreuse

ODEOLA

est le meilleur des **Pianos Automatiques**

DU MONDE

Téléphone 31.68

51, BOULEVARD DE LA LIBERTÉ, LILLE



Mais on ignore généralement l'origine fort ancienne de cette appellation.

A l'époque où l'on jouait l'opéra à Versailles, le côté droit du théâtre était situé du côté de la cour du Palais, le côté gauche vers les jardins.

Les acteurs prirent l'habitude de désigner par ces mots leur entrée à droite ou à gauche de la scène. Et la tradition les a conservés.

Combien rares ceux qui les emploient en en soupçonnant la raison !

*
**

« Mettre sa moitié dans une position intéressante, c'est arrondir son bien ».

« Mieux vaut avoir des domestiques chagrins que des chagrins domestiques », déclarait dernièrement M^{lle} D..., une des plus spirituelles artistes de la Comédie-Française.

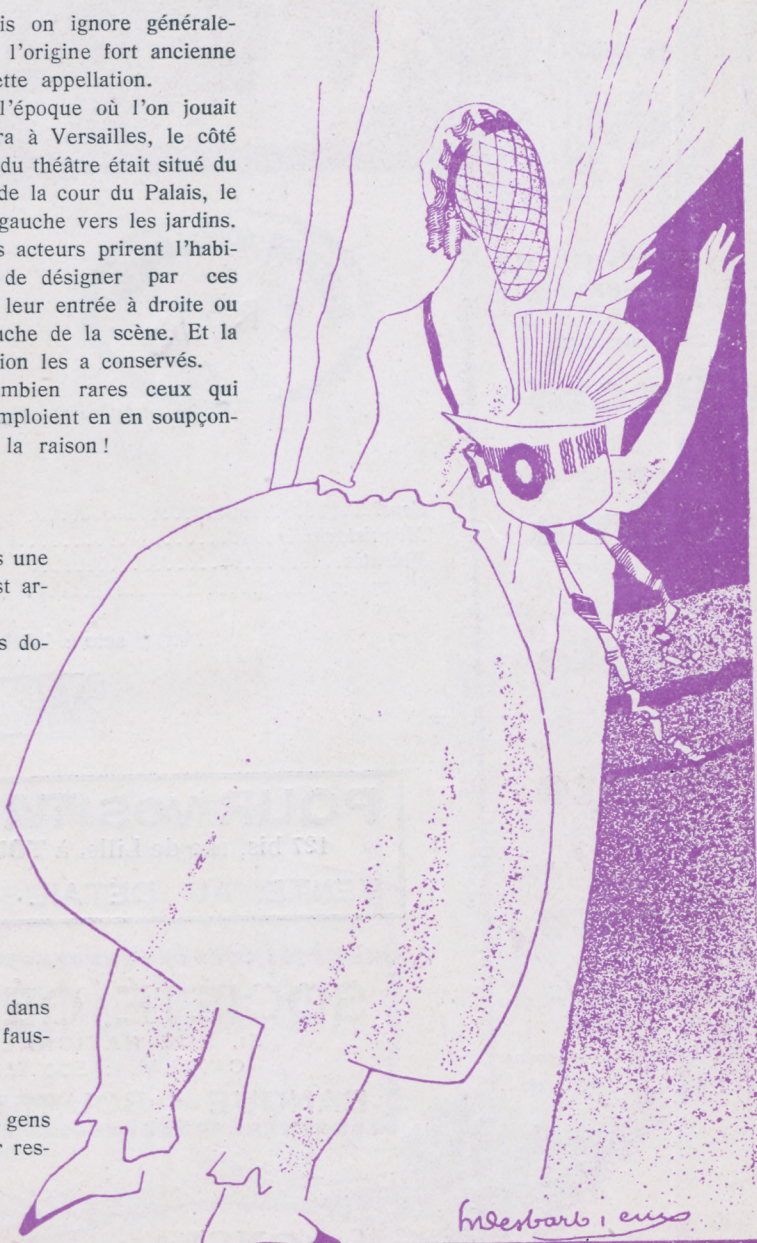
Pas mal trouvé !...

*
**

Choses lues :

Il ne faut pas mordre dans le fruit défendu avec de fausses dents.

Si l'on ôtait à certaines gens leurs ridicules, il ne leur resterait plus rien. — X...



LA DANSE

TIMBRES EN CUIVRE · TIMBRES EN CAOUTCHOUC

PLAQUES
DE
PORTES

MARCEL COSTEUR
40·RUE GRANDE CHAUSSÉE·LILLE

DATEURS
NUMÉROTEURS

REG. COM. LILLE 13137

Haute Couture - Aux Sœurs de Charité - Chemiserie

A L'HUITRIÈRE
6, Rue Basse, LILLE

Toutes les HUITRES
Les ESCARGOTS

Téléphone 99

Fondée en 1880



FAUST

Opéra en 5 actes et 9 tableaux, de BARBIER et Michel CARRÉ — Musique de Charles GOUNOD.

DISTRIBUTION :

Faust.....	MM. LEMAIRE	Marguerite.....	M ^{mes} Victoria FER
Méphistophélès.....	MAHIEUX	Siébel.....	GÉROZ
Valentin.....	SIMARD	Dame Marthe.....	Ella FRANK
Wagner.....	RIVET		

Au 4^e acte : LA NUIT DE WALPURGIS, réglée par M^{me} Gaby EDMÉ, Maîtresse de Ballet.

Piano de la Maison ODEOLA

POUR VOS TAPIS adressez-vous en Fabrique **MOULIN FILS & C^{IE}**

127 bis, rue de Lille, à **TOURCOING** Télép. 926

Maison à **LILLE**, 11, rue Jean-Sans-Peur.

VENTE AU DÉTAIL

TOUS TRAVAUX DE POSE

Télép. 52-27

SOCIÉTÉ GÉNÉRALE

51, RUE NATIONALE, LILLE
CAPITAL : 500 MILLIONS

BANQUE - BOURSE - CHANGE

GRAND RESTAURANT DU ROYAL-HOTEL

BAR ROYAL

L'Établissement est ouvert après le spectacle

ROYAL MONCEAU HOTEL
35, 37, 39, Avenue Hoche, PARIS
(Champs-Élysées, Etoile)

250 APPARTEMENTS — 250 SALLES DE BAINS
donnant sur Avenue ou sur les superbes Jardins de l'Hotel
Sa CUISINE et sa CAVE font les délices de tous les Gourmets

Ernest BONTE, Administrateur-Délégué

Adr. Télégr. ROYAMONCO Paris

LE PLUS GRAND CHOIX
AU

Marché des Fourrures

15, Rue Faidherbe, LILLE

Téléph. 53.97

LES PRIX LES PLUS BAS

TAILLEUR

POUR

HOMMES

les Éléphants

s'habillent
chez

Géo
LILLE

88, rue Nationale
Téléphone 18.61

9, Boul. St-Denis - PARIS
28, Place Drouot-d'Erlon
REIMS

TOUT ce qui concerne le CHAUFFAGE

(Références de Premier Ordre)

DECLERCQ FRÈRES

Boulevard de la Liberté, 83

LILLE

TÉLÉPHONE 25.20

Chauffage Central | Foyers de tous Styles

Eau Chaude | Projets Spéciaux

Vapeur | Fourneaux de Cuisine



CAVEAU

Agence Régionale :

SCRÉPEL-POLLET

73, rue Esquermoise, LILLE
Tél. 47.23

138, Grande-Rue, ROUBAIX
Tél. 4.34



LES RICHESSES
ECONOMIQUES
DU NORD

LE TRAVAIL

Horlogerie - Bijouterie

DEGRAVE FRÈRES

Jules DEGRAVE

SUCCESEUR

47, Rue Esquermoise

TÉLÉPHONE 7.26

CORBEILLES

DE

MARIAGE

La Maison n'a pas de Succursale

G. WIART, DÉCORATEUR

Lille, 79, Rue Nationale, Lille. - Près "La Dépêche"

TÉLÉPHONE 17.93

Entreprise Générale d'Ameublement

et

Décoration Intérieure

LUSTERIE

Exposition permanente de Mobiliers

Genre Ancien

Copies des Musées Nationaux

SIÈGES - TAPIS