

L'écho des théâtres



to Desbarbieux



Siège Social : 86, Faubourg Saint-Antoine
PARIS.

**Meubles de bureau
Cabinets de travail
Sièges confortables**

Etabl^{ts} EAGLE

17, Rue des Ponts-de-Comines TEL. 48-27 LILLE



Grande Maison de **DEUIL**

DEMI-DEUIL



Aux Dames de France
WACHMAR SŒUR Tél. 747
37-39, Bd Carnot - LILLE

**COSTUMES
MANTEAUX**
faits par tailleur

Rayon Spécial de

HAUTE COUTURE

ROBES DE MARIÉES
ROBES DE CÉRÉMONIES
PREMIÈRE COMMUNION

MAISON DE CONFIANCE

Prix les plus avantageux

POUR supprimer les
poussières, nettoyer à
fond les appartements,
bureaux et magasins,
désinfecter et parfumer
l'atmosphère,

adoptez **L'ASPIRATEUR**

LUX

le plus puissant, le plus pratique

Demander une démonstration
gratuite à domicile à la

Sté Ame ELECTRO-LUX

54, Rue Jacquemars-Giélée

Tél. 35 03

LILLE

A LA PROVIDENCE

Ancienne Maison

BÉAGUE Fondée en

1794

Francis DE GRAVE & C^{ie}
13, Rue de la Bourse, LILLE - Tél. 24.83

BIJOUTERIE
JOAILLERIE
HORLOGERIE de PRÉCISION
COUVERTS et ORFÈVREURIE
ARGENT et ARGENTÉE
RÉPARATIONS et TRANSFORMATIONS

L'ÉCHO DES THÉÂTRES



ILLUSTRATIONS
DE SIMONS

SAISON 1926-1927



Agence Régionale

LILLE - 73, Rue Esquermoise
Tél. 47.23

ROUBAIX - 138, Grande-Rue
Tél. 4.34

PIANOS & AUTO-PIANOS
DE TOUTES MARQUES

.....
SCRÉPEL-POLLET

.....
R. C. 1.363
.....

René REUBREZ * Directeur
61, Rue de Béthune — LILLE

.....
TÉLÉPHONE 41.82
.....

Après le Spectacle, **ABONNÉS & ARTISTES**

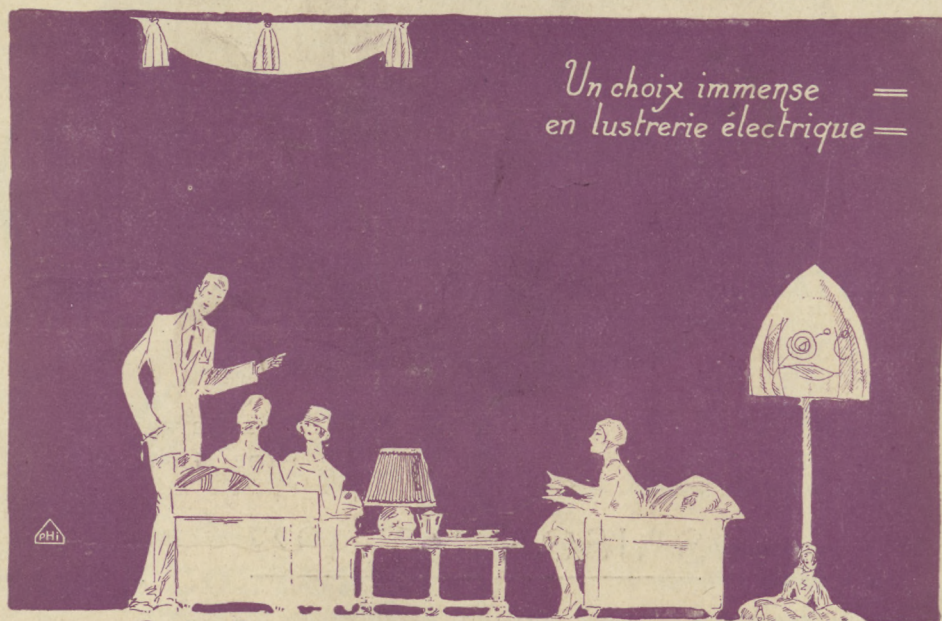
SE RÉUNISSENT A LA

BRASSERIE FLAMANDE

55, Rue Nationale — LILLE

BUFFET FROID

SES SPÉCIALITÉS



*Un choix immense =
en lustrerie électrique =*

S. A. E.

G. DOUCHERY & C^{ie}
1, RUE SAINT PAVÉ - LILLE

LA PLUS HAUTE QUALITÉ
caractérise les **VINS DE CHAMPAGNE**

G. H. MUMM & C^{ie}

Société Vinicole de Champagne. Propriétaire REIMS

CARTE BLANCHE (Doux)
CORDON VERT (Demi-Sec)

DOUBLE CORDON (Sec)
CORDON ROUGE (Très Sec)

AGENCE DU NORD

59, RUE DU TILLEUL — TOURCOING
Téléphone 7-37

ROBES-MANTEAUX
ENSEMBLES

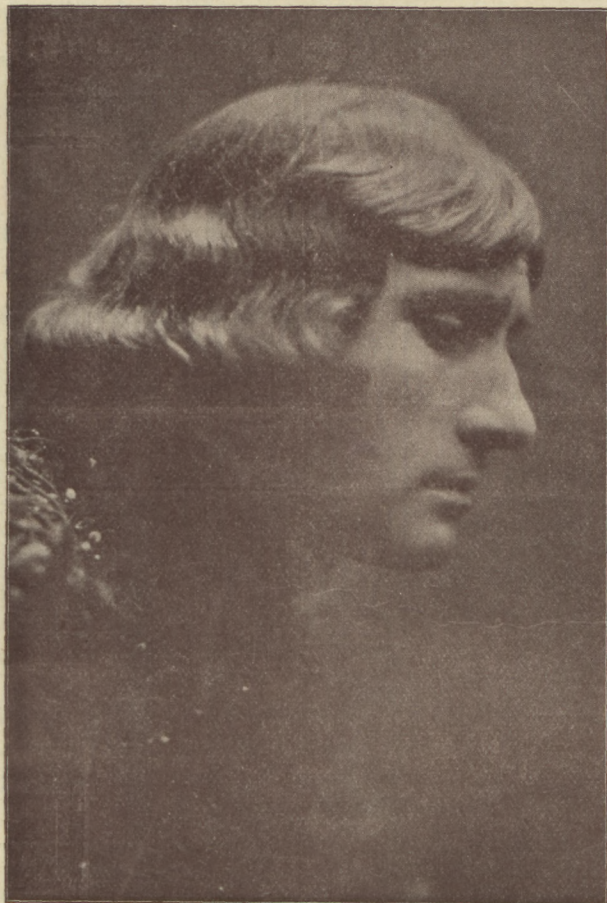
Aux Modes Parisiennes

9. RUE ESQUERMOISE — LILLE

Tél. : 19.20

MODES-FOURRURES

RAYON SPÉCIAL DE COUTURE



M. MARCELIN

13 et 15, Rue des Manneliers . LILLE .

LANCEL

Maroquinerie

Orfèvrerie

Nouveautés exclusives

Hôtel Restaurant de la Paix

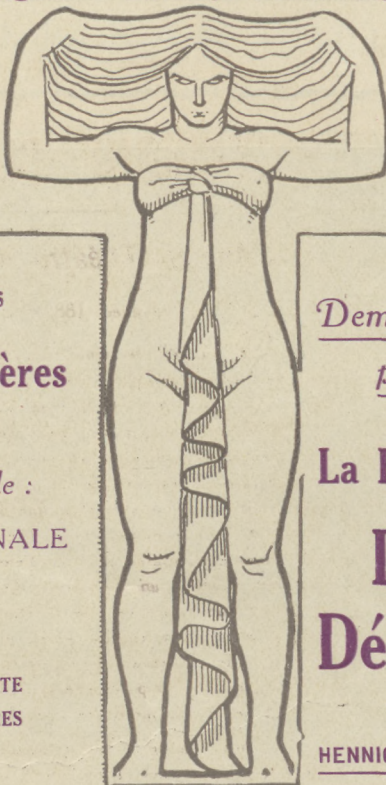
GRILL ROOM Fondé en 1871 46, Rue de Paris

Repas au Prix Fixe et à la Carte — Prix raisonnables
Cuisine soignée — Caves justement réputées **LILLE**

CONFORT MODERNE

Eau courante
dans
toutes les chambres

Annexe : HOTEL DU HAVRE
TAVERNE GAULOISE
2, Rue Gambetta, 2
Cuisine Bourgeoise
Confort Moderne



Ameublements

MERCIER Frères

DE PARIS

Succursale de Lille :

179, RUE NATIONALE

Téléphone 9.69

EXPOSITION PERMANENTE
DE MEUBLES TOUS GENRES

COPIE DE MUSÉES

PROJETS & DEVIS

:: SUR DEMANDE ::

Demandez
partout

La BIÈRE

La
Déesse

HENNION Frères

Téléphone
12.83




A. DHÉNIN POSTICHEUR
D'ART

80, Rue de l'Hôpital-Militaire, 80

LILLE Téléphone 37-12

NE CONFECTIONNE
QUE LE BEAU POSTICHE

Succursale : 59, Rue Faidherbe Téléphone 31-75



HISTORIQUE DU THÉÂTRE

L'Ancien Théâtre de Lille (Suite)

Année 1882-1883 (suite)

Le 24 octobre, le ténor Valdejo, que Gaultier avait engagé comme susceptible de jouer à la fois le grand opéra et l'opéra-comique, se présenta au public dans Fernand de *La Favorite*. Le grand opéra de Donizetti était à l'époque l'œuvre populaire par excellence. Tout le monde à Lille en connaissait les airs, le petit public en raffolait. Il se produisait en même temps qu'une forte chanteuse, M^{me} de Rette, et la salle était comble. Hélas! Valdejo apparut de suite comme incapable de tenir l'emploi que le directeur lui destinait. C'était un bon comédien, mais privé de tous moyens vocaux dans ce rôle. Il était sans aucun doute incapable de tenir son emploi, et il semble qu'il le comprit de suite, car le lendemain il reprenait le train pour Paris et l'on n'entendit plus parler de lui. La chanteuse qui l'accompagnait ne fit pas meilleure figure!

Le ténor Valdejo fut remplacé par le ténor Charles Roberi, qui chanta *La Juive* et disparut à son tour.

.....
*Une Maison qui s'impose à sa clientèle
par la qualité de ses vins* 🍷 🍷 🍷

GRANDS VINS DE FRANCE

G. CHIGNARD

Domaine du château Coin
(MAINE-ET-LOIRE)

à BAUJÉ (Anjou)

CALLIOPE

COGNAC BISQUIT

SA QUALITÉ

EST INIMITABLE

AGENT GÉNÉRAL

LILLE

Paul OLIVIER

POUR LE

NORD & LE PAS-DE-CALAIS

.....

34, RUE BRULE-MAISON

5

Après le Spectacle **LA BRASSERIE FLAMANDE**

c'est à

que l'on trouve **55, Rue Nationale - LILLE**

EXCELLENTE CHOUCROUTE - Tripes à la Mode de Caen

SOUPE A L'OIGNON

BUFFET FROID

HUITRES

ESCARGOTS

arrosées des meilleures bières

**SPECIALITÉ DE
GUEUZE-LAMBIC**



L'OFFICE

DES

RECHERCHES

120 Rue des Postes **120**
LILLE

Téléphone 26.95

Renseigne avant mariage
sur Dot, Conduite,
Santé, Famille, etc.

PREUVES **Recherche**
ET TÉMOINS
d'emploi du temps

Relations, Dépenses, etc.

Enquête sur tous sujets et
AFFAIRES
de **FAMILLE**

exigeant tact, habileté et
ABSOLUE DISCRETION

Royal Coutor
65, Rue Nationale - Lille



habilite avec elegance
l'homme de qualité



Cout vêtements de cérémonie

Téléphone 734

eaux-fortes
bronzes
marbres
Les terres-cuites

Les Arts Réunis

Léon PETYT

40, Rue Léon-Gambetta

LILLE

Fabrique d'encadrements

ARTICLES FANTAISIES



Le directeur ne poussa pas plus loin ses efforts et se contenta de Dupuy, qui tint enfin l'emploi durant toute la saison. Le baryton Artières résilia. Sa succession fut difficile. Trois barytons se succédèrent et le dernier, Barbe, fut enfin admis.

La troupe d'opérette qui avait passé l'épreuve des débuts sans accrocs, s'était de suite mise au travail, et le 9 novembre, donnait une première nouveauté: *Un Lycée de Jeunes Filles*, vaudeville-opérette de Bisson, musique de Gregh. La pièce, qui fut reprise vers 1907, est encore bien près de nous, et beaucoup de nos concitoyens la connaissent. C'est un vaudeville fort gai, à l'esprit un peu forcé, qui fait rire et n'a pas d'autre prétention. On connaît les aventures de Raoul de Vol-au-Vent, fiancé de M^{lle} Cavénécadada, dont le père tient une institution d'un genre nouveau où les filles de ces dames du demi-monde reçoivent une éducation tout à fait moderne. On se souvient certes de la tentative de suicide de Simplicie, le pion amoureux qui suce avec conviction toutes les allumettes d'une boîte de la régie, sans arriver à passer dans l'autre monde. C'est une bouffonnerie, mais il n'en est pas moins vrai qu'elle obtint à sa création un très joli succès. Les artistes à la tête desquels se trouvaient M^{mes} Deloncle et Bourgeois, le comique Schmidt et le jeune premier Staveaux (un Lillois qui tenait un boui-boui dans la rue des Chats-Bossus). La pièce bien montée tint neuf représentations.

Quelques jours après, le 25 novembre, la même troupe présentait *Boccace*, de Suppé.

FARD-CRÈME
AUX COULEURS CHARMEUSES

FARD-JOLI

Merveilleux
pour les lèvres et les joues
auxquelles il donne un avivement remarquable
Incomparable aux feux de la rampe et du studio.

En vente partout. *et Lesquendieu, Paris*

EUTERPE

GARAGE DES FLANDRES SOCIÉTÉ ANONYME
Tél. 24-03 Télec. Bachauto CAPITAL 500.000 FR.

200 VOITURES Service de Nuit

CHENARD-WALCKER

111, Boulevard de la République
LA MADELEINE - LILLE

F. BACHMANN
Agent exclusif

AMEUBLEMENT

DÉCORATION

INSTALLATIONS COMPLÈTES

J. Vandenberghe Hely
& Fils

66-68, Rue St-Étienne, LILLE
Tél. 1326 R.C. LILLE 1990

ÉBÉNISTERIE - MENUISERIE D'ART
TAPISSERIE - SCULPTURE (BOIS,
PIERRE, STAFF, CARTON-PIERRE)



PIANOS

PLEYEL

ERARD

GAVEAU

et toutes les principales marques françaises

J. GRAS

36, Rue Faidherbe
LILLE

CONCESSIONNAIRE DES CÉLÈBRES

PIANOS- PLEYELA



*Le
plus parfait
des
pianos exécutant*



FLEURS
NATURELLES

Maison **LEPRÊTRE**
FAY, Successeur

21, Place du Théâtre
(en face la Bourse)

ARRIVAGES **LILLE**
TOUS LES JOURS Tél. 21.07

Grand Choix de Plantes et Corbeilles
CROIX ET COURONNES
VANNERIE ET
POTERIE DE LUXE

ANCIENNE MAISON
CROMBET

DHÉNIN, SUCC^r

SES PERMANENTES

59, Rue Faidherbe - LILLE

SES COUPES

Téléphone : 31.75

SES MISES EN PLIS

SONT IMPECCABLES

SALONS POUR HOMMES & POUR DAMES, DERNIER CONFORT



Mais entre ces deux premières se place un incident qui fit assez de bruit à l'époque. Le directeur, jusqu'en 1881-1882, avait payé le droit des pauvres, conformément à la loi, à raison de 10 % sur la recette. Ces 10 % étaient partagés ensuite entre le Bureau de Bienfaisance et l'Administration des Hospices. A force de diplomatie, en faisant valoir les évidentes difficultés de l'exploitation théâtrale, le directeur avait pu obtenir du Bureau de Bienfaisance que celui-ci réduise sa part à 3 % au lieu de 5. Fort de cette décision, Gaultier estima qu'il ne devait plus payer que 6 % en tout, soit 3 % à chacune des deux personnes morales qui en bénéficiaient. L'Administration des Hospices s'y refusa en faisant remarquer que la loi l'autorisait à toucher 5 % de la recette. Un premier procès devant le Tribunal de Commerce fut sans résultat, le tribunal en question se déclarant incompétent. Gaultier porta alors l'affaire devant le Conseil de Préfecture, et comme il fallait s'y attendre, fut condamné à payer la part entière aux Hospices. Furieux, le directeur supprima la représentation du mercredi qui n'était pas obligatoire et en informa le public par une affiche apposée dans les couloirs du théâtre. En voici le texte : « M. le Directeur a l'honneur d'informer le public que par suite de l'exigence de MM. les Membres de la Commission des Hospices, en ce qui concerne le droit des pauvres, les représentations du mercredi sont supprimées.

» Prochainement, le directeur aura l'honneur de donner les noms ».

Merveilleuse Crème de Beauté

INALTÉRABLE

PARFUM SUAVE

LA REINE DES CRÈMES

PARIS

J. LESQUENDIEU

PARFUMEUR

En Vente Partout et Grands Magasins,
Coiffeurs, Parfumeurs.

POLYMNIE

NETTOYAGE

A SEC

DE TOUS

VÊTEMENTS

TEINTURE -- NETTOYAGE

LES GOBELINS LILLOIS

123, Boulevard de la Liberté -- LILLE

TEINTURE

DE TOUTE

NUANCE A

l'Échantillon

DERNIÈRES CRÉATIONS
EN DRAPERIES

Victor **Membré**
TAILLEUR DAMES ET MESSIEURS

TÉL. 44.12
LILLE

SPÉCIALISTE POUR
L'HABIT ET LE SMOKING

29^{bis}, Rue Nationale
(1^{er} ÉTAGE)

RIDEAUX

STORES

tous genres

AMMEUX-BIE

29-31, Rue des Sarrazins
Téléph. 50-44 **LILLE**

**COUVERTURES
COUVRE-LITS
- BLANC -**

GROS - DÉTAIL
Trams V et B

VOYAGES

AGENCE LUBIN

FONDÉE EN 1874

21, Rue Faidherbe, 21

LILLE

Téléphone : 22.50

AGENCE DE LA COMPAGNIE
:: DES WAGONS-LITS ::

Tous Billets de Chemin de Fer

Passages Maritimes

Voyages Particuliers à Forfait

PROJETS & DEVIS SUR DEMANDE

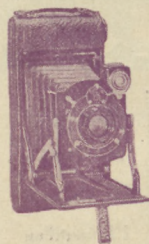


PHOTO-SELECT

A. JONGH-HENNION

19, Rue Neuve — LILLE

Le plus Grand Choix d'Appareils
de toutes Marques et d'Accessoires

PHOTOGRAPHIQUES



ARTICLES KODAK - CINÉS PATHÉ BABY



Il y avait dans cette dernière phrase une menace déguisée, le Commissaire de police la fit supprimer et l'on s'étonna dans le public de cette manifestation pour le moins déplacée. Il devait, nous le verrons, s'en produire d'autres au cours de la saison.

La première de *Boccace* fut le premier succès incontestable de la saison. Le directeur avait fait appel à quelques artistes en représentation, notamment M^{lle} Brigitte Aubry qui joua le rôle de Péronnelle dont elle fit une création tout à fait remarquable. M^{lle} Deloncle, qui portait à ravir le travesti, détailla avec succès tous les couplets de son rôle important. M. Staveaux chargea outrageusement le rôle du prince Orlando, et le reste de l'interprétation fut excellent. La mise en scène avait été réglée avec une splendeur inusitée. Les costumes étaient neufs, il y avait à certains moments soixante-quinze personnes en scène. Le succès fut considérable et le public se porta en foule au théâtre. *Boccace* fit donc cette année-là vingt-deux représentations.

(A suivre).

A. DANCHIN.



FLOZOR
*Lotion à l'extrait de camomille ozonifé
 donnant à la chevelure les colorations
 blondes les plus délicates.
 Rehausse merveilleusement le frou des cheveux courts
 • N'est pas une teinture •
 En vente partout J. Lesquendieu Paris*

CLIO.

GRANDE CHEMISERIE POUR HOMMES ET JEUNES GENS
 FONDÉE EN 1871 **AU PROGRÈS** FONDÉE EN 1871
 SPÉCIALITÉ DE CHEMISES SUR MESURE
 COUPE ÉLÉGANTE — FAÇON SOIGNÉE
 - PRIX MODÉRÉS - **PAUL NOIZET**
 LILLE - 15 Rue Neuve - LILLE

E. WERNER

Joaillier

Montres de Précision

Orfèvre

LILLE — 24. RUE NATIONALE. 24 — LILLE

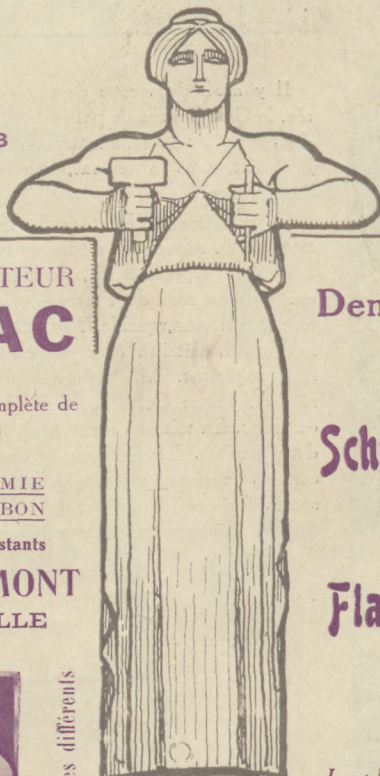
MAISON DE

CONFIANCE

CHOIX SUR

DEMANDE

TÉLÉPHONE : 24.08



Le FOYER-RADIATEUR SURDIAC

A feu continu

LE SEUL à récupération complète de
chaleur par Radiation

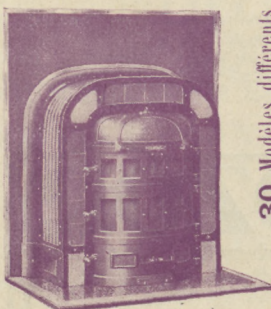
RÉALISE

40 % D'ÉCONOMIE
DE CHARBON

sur les meilleurs foyers existants

Dépositaire
Général : **J. HOUDMONT**
7, Rue de Paris, LILLE

Le Foyer idéal pour le Home idéal



30 Modèles différents

Demandez partout

UN

Schiedam

des

Flandres



Le plus fin

Le meilleur

Distillerie ROSSIGNOL-LEFEBVRE FILS
MARAI-DE-LOMME (NORD)

CONFISEUR PATISSIER GLACIER

YANKA

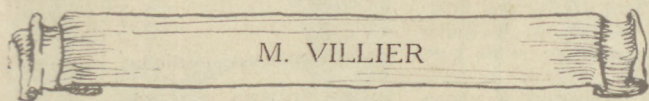
TÉLÉPHONE 15.41

H. Meurisse, Succ^r

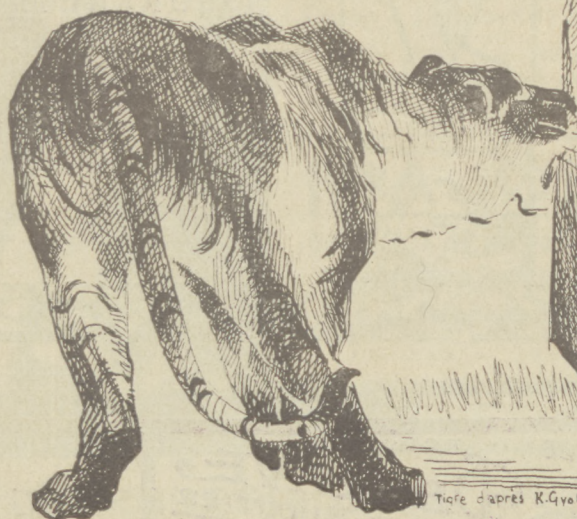
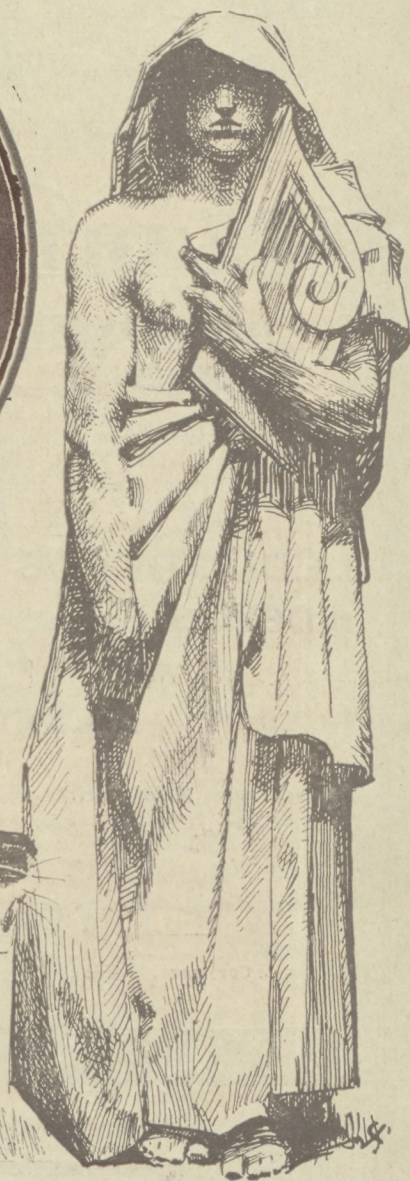
TÉLÉPHONE 15.41

75, Rue Nationale -- LILLE

LUNCHS . DINERS . SOIRÉES . SALON DE CONSOMMATION



M. VILLIER



Tigre d'après K. Gyakudo

ORPHEE

Exigez la signature

L. Garnier

Grande
Chartreuse

BIÈRES JOSEPH VANDAME

14, RUE DE TENREMONDE, 14

Téléph. : 8.40

LILLE

Pour vos GAFÉS VERTS et TORRÉFIÉS

IMPORTATION DIRECTE

*Demandez prix et échantillons
à la Maison*

LEDUC-DEVOS et DEVOS Frères

242, Rue Nationale

Tél. 16.21

LILLE

*Conserves Alimentaires
Fruits Secs*

*Biscuits - Chocolats
Produits Coloniaux, etc.*

Maison de Confiance, fondée en 1840



ASSURANCES

Les meilleures conditions
pour toutes Assurances
AUTOMOBILES

Délivrance immédiate
— des polices —

Les meilleures conditions
pour toutes autres
ASSURANCES

Demandez renseignements à

Cam. JOUVENAU

102, Rue Nationale - LILLE
TÉL. 40-62

4, Rue des Fabricants - ROUBAIX
TÉL. 23-59 R. C. 13602



TÉLÉPHONE 7.26 R.C. LILLE 6703
Jules DEGRAVE
JOAILLIER BIJOUTIER
LILLE
47, RUE ESQUERMOISE
CORBEILLES de MARIAGE
La Maison n'a aucune succursale





ANALYSE

WERTHER

ACTE I^{er}. — *La Maison du Bailli*. — Charlotte, fille ainée du bailli de Wetzlar, sert de petite mère aux jeunes enfants; elle est sur le point d'épouser son cousin Albert. Le bailli apprend à ses enfants à chanter un Noël. Ceux-ci ne l'écoutent pas. Johann et Schmidt, deux amis du bailli, surviennent. Ils s'en vont en disant le refrain d'une chanson bachique. Werther entre dans la cour du bailli, qu'il voit pour la première fois. Tout l'enivre et lui fait invoquer la nature. Les invités arrivent, puis partent pour le bal, avec Charlotte et Werther. Quand ils sont sortis, Albert paraît, après six mois d'absence; dans un dialogue avec Sophie, il exprime très chaleureusement son amour pour sa fiancée. La nuit est venue, Albert se retire. Charlotte rentre avec Werther, il est tard et la jeune fille veut rentrer chez elle, mais Werther lui tient un langage brûlant. Charlotte reste calme et souriante; Charlotte parle d'Albert, qu'en cet instant elle avait presque oublié, et part. Werther s'écrie: « J'en mourrai! »

ACTE II. — *Les Tilleuls*. — Johann et Schmidt sont attablés devant un cabaret. Albert et Charlotte sont mariés. Werther laisse éclater sa douleur. Albert

MAJORELLE

55, RUE ESQUERMOISE — LILLE

MEUBLES MODERNES, OBJETS D'ART
DÉCORATION INTÉRIEURE, FERRONNERIE

— PROJETS & DEVIS SUR DEMANDE —

THALIE

MARBRERIE D'ART CHEMINÉES DE TOUS STYLES

ANCIENNES & MODERNES

René MOREL

Successeur de E. CHANTRY

Pierres, Marbres, Granits, Chapelles,
Caveaux, Monuments funéraires

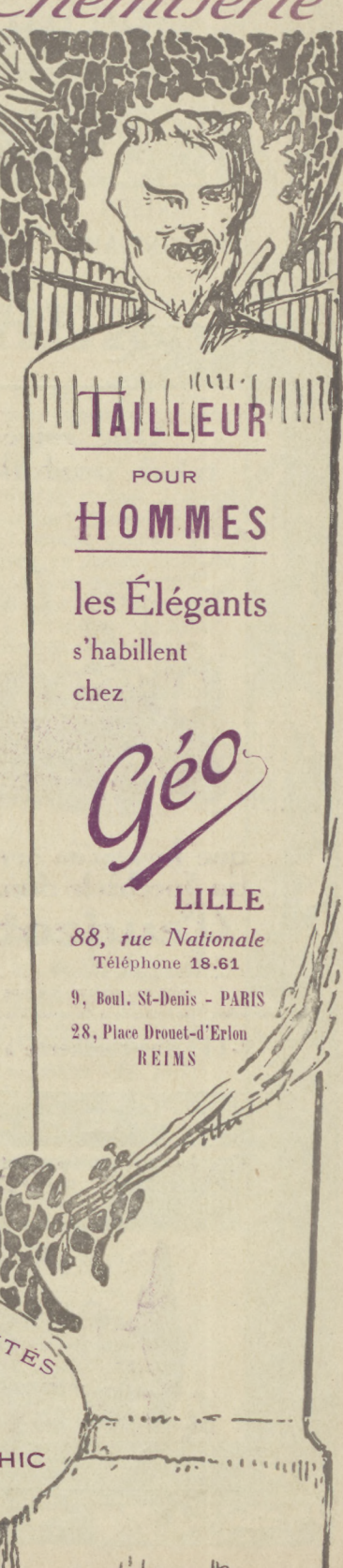
Tél. 355

153, Rue Solférino, LILLE

Chantiers: 2, Rue du Ballon, LILLE

54

Haute Couture - Aux Sœurs de Charité - Chemiserie



A L'HUITRIÈRE
6, Rue Basse, LILLE

Toutes les HUITRES
Les ESCARGOTS
Téléphone 99 Fondée en 1880

MAISON DE CAVES DE FRANCE
Ses VINS FINS - Ses CHAMPAGNES de marque
30, Rue d'Arras, LILLE Téléph. 49-08

LES BONBONS FINS M^r VIELFAURE
LILLE
LES CHOCOLATS F. MARQUIS
12, Rue du Palais-Rihour **LES CAFÉS CORCELLET**

PORTE - PLUME RÉSERVOIR

Remplissage automatique
Onoto

"Safety" à plume rentrante
Onoto

Remplissage automatique à levier
Onoto

Stylo à pointe
Onoto

Encres
Onoto

En vente dans toutes les PAPETERIES, GRANDS MAGASINS, etc., etc...

WERTHER

Opéra-Comique en 4 actes, d'après GÖTTE — Musique de MASSENET

DISTRIBUTION

Werther..... MM. MARCELIN
Albert..... VILLIER
Le Bailli..... MAUBEUGE
Schmidt..... RAMBAUD

Johann..... M. LAMBRETTE
Charlotte..... M^{mes} Lucy PERELLI
Sophie..... Niny ROUSSEL

Orchestre complet sous la direction de M. Emile ARCHAINBAUD

Pianos et Harpes de la Maison ODEOLA.

LEBARGY Fournisseur des 2 Théâtres Municipaux
206, Rue Solférino, Lille D'OBJETS D'ART - PORCELAINES - CRISTAUX

Meubles de la Maison DERREUMAUX-LEFEBVRE
28, Rue des Ponts-de-Comines - LILLE Téléph. 41-26

LACET YOREL EXTENSIBLE, POUR LE SOULIER — CHIC — PRATIQUE — CONFORTABLE
Chacun se déchausse sans se délayer — Plus de nœuds, plus de bouts, une fois posé on n'y touche plus.

SOCIÉTÉ GÉNÉRALE
51, RUE NATIONALE, LILLE
CAPITAL : 500 MILLIONS
BANQUE - BOURSE - CHANGE

CAFÉ-RESTAURANT : Bar
DU ROYAL-HOTEL : Royal
L'Établissement est ouvert après le spectacle

ROYAL MONCEAU HOTEL
35, 37, 39, Avenue Hoche, PARIS
(Champs-Élysées, Étoile)

250 APPARTEMENTS - 250 SALLES DE BAINS
donnant sur Avenue ou sur les superbes Jardins de l'Hôtel
Adr. Télégr. ROYAMONCO Paris

HAUTE MODE NOUVEAUTÉS
Novelty
POUR LA FEMME CHIC
28, Rue Esquermoise - LILLE

TAILLEUR

POUR HOMMES

les Éléphants s'habillent chez

Géo

LILLE
88, rue Nationale
Téléphone 18.61
9, Boul. St-Denis - PARIS
28, Place Drouot-d'Erlon
REIMS



CHARBONS - ANTHRACITES

O. PONCELET-LALOY & FILS

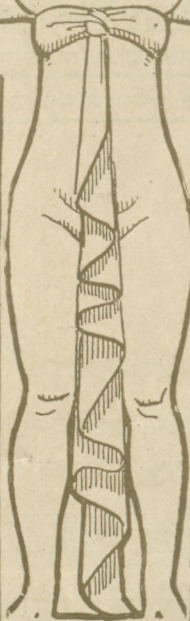
MAISON
DE CONFIANCE



- 10 -

Quai du Wault

LILLE



LES ARTS

Une soirée
n'est parfaite

que lorsqu'on arrive
au Spectacle dans sa
Peugeot.

NOTICE FRANCO SUR DEMANDE

Essais chez t^s les Agents de la Marque ou à la Succursale.

7-9-11, Rue Faidherbe à LILLE

USINE MODERNE
29
Rue de Poids
LILLE

MACHINE A LAVER
le linge et essoreuse
NEC PLUS ULTRA

SYSTEME
Ed. BOUCHERY

A main
AU
Moteur

Direction
et Vente :
73, Rue
Faidherbe
LILLE
Tél. 28. 07

FAITES 'DECORER



VOTRE 'LOGIS'

PAR G. TOUSSAINT

7. rue Jean-Sans-Peur
Lille