

23 et 24/3/74

Flossie

SAISON 1973-1974

THÉÂTRES MUNICIPAUX
DE LILLE

LINO-GAMBETTA

LE SPÉCIALISTE

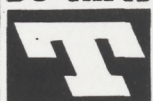
à votre Service

SOLS - MURS - TAPIS

12 - 14, RUE LÉON - GAMBETTA

LILLE

INSTITUT
NATIONAL
DU TAPIS



PRÈS PRÉFECTURE
PARKING RÉPUBLIQUE

Tél.

57.10.94

54.45.96



intertapis

e. c. lepers & fils

2, rue de Marcq

59 - WASQUEHAL



S. A. au Capital de 400.000 F

Téléphone : 72.39.78

Négoce bois - Panneaux et Dérivés :

contreplaqués-agglomérés-moulures
bâtiment

Fabrications Industrialisées :

Fermes bois BEVPLATE

Menuiseries MIC 2000

Cloisons SOBA

Couverture St-Gobain et Samtor :

polyester - feutres bitumés

Isolation :

panneaux isolants - laine minérale

Décoration Miguet et Polybois :

contreplaqués muraux - dalles
plafonds acoustiques - moulures -
stratifiés - laqués - dalles murales
plastiques et inox

Colles AGO-LAMBIOTTE

Protection des bois Xylamon

**Où aller déjeuner ou diner ?
au GRILL (2^e ét.) de la CHICORÉE**

Vin à discrétion - service compris : 39 F

**Après le spectacle, SOUPER à la
CHICORÉE ouvert JOUR et NUIT**

15, place Rihour - LILLE - Tél. 54.81.52



THÉÂTRE SÉBASTOPOL

Photo X

CENTRAL TOURISME

Agence de voyages Licence A 354

Agent agréé : **AIR-FRANCE, S.N.C.F.,
C^{ie} GÉNÉRALE TRANSATLANTIQUE**

Délivre sans frais tous billets

CHEMIN DE FER - AVIONS - PAQUEBOTS

**VOYAGES ORGANISÉS
ÉCURSIONS - CROISIÈRES**

6, Rue de Pas - LILLE
Téléphone : **57.48.10**

RESTAURANT et POISSONNERIE

A L'HUITRIÈRE

3, rue des Chats Bossus
LILLE tél. 55.43.41 - 55.58.12
fondée en 1880

Grillades au charbon de bois

**HUITRES
HOMARDS
LANGOUSTES**

*et tous les produits
de la mer*

SATISFACTION
PAR LA QUALITÉ

UNE DES PLUS BELLES CAVES DE FRANCE

A L'ENTR'ACTE...

vous trouverez

au Bar-fumoir de l'Opéra

(au sous-sol)

Le Champagne "de Venoge"

depuis 1837 à EPERNAY

MUSIQUE

- VENTES •
- RÉPARATIONS •
- Éditions •

Accords de Piano

R. DE CLERCQ

81, Rue de la Monnaie

LILLE Tél. 55.57.58

Direction . . .

Alexandre VANDERDONCKT
Directeur Artistique

Raymond REGIBO
Administrateur

et Chefs de Service . . .

. . . pour la Scène . . .

Edgar DUVIVIER
Régisseur général - Metteur en scène

Paul PLAISANT
Metteur en scène d'Opéra

André DUHAMEL
Attaché de Direction - Sébastopol

Henry KIEVAL
*Attaché de Direction
et chargé des Relations Publiques*

Claude CETIN
2^me Régisseur Opéra

Gérard FOUCHARD
2^me Régisseur Opérette

Michel ALBAN
Assistant à la mise en scène

Gérard LEPOT
Chef Figuration

l'Orchestre . . .

Michel DEBELS
Jef NACHTERGAELE

Alexandre VANDERDONCKT
Paul WOESTYN

Régisseur : Jean ALLARD

la Danse . . .

Willy CERULLO
Chorégraphe - Maître de Ballet

Jacqueline REYNAERT
Régisseur

les Chœurs . . .

Marcelle COIBA
Chef des Chœurs

Rosine MORANT
Chef Adjoint

Régisseur-comptable Chef de la comptabilité

Michel SAINT POL

Atelier de couture

André LAFORGÈRE
Yvette MUREZ

Costumier

Lucien CORVELEYN
J. Claude COGNET

Postiches et Perruques

Raymond VERVLIET

Décor

Roger DEPREY

Machinerie

Victor BLOMME
Lucien COURCELLE

Luminaire

Eugène CHAVAL

*Des hommes de métier
au service
des hommes de goût*

renaud Bayard

Premier Spécialiste habilleur

Exclusivité pierre balmain

32-34, rue Faidherbe - LILLE

Studio Dufaux

C. BERNARD

PHOTO - CINÉMA
PORTRAITS D'ENFANTS
TRAVAUX D'AMATEURS

→
LILLE - Tél. 55.41.58

3, Rue de la Bourse (près du cinéma Ritz)

142, Rue Léon-Gambetta (ouvert le dimanche matin)



Josette DROUET

Photo X

Tous les grands classiques

EDEN *spécialiste lyrique*

Tous les enregistrements et toutes les rééditions

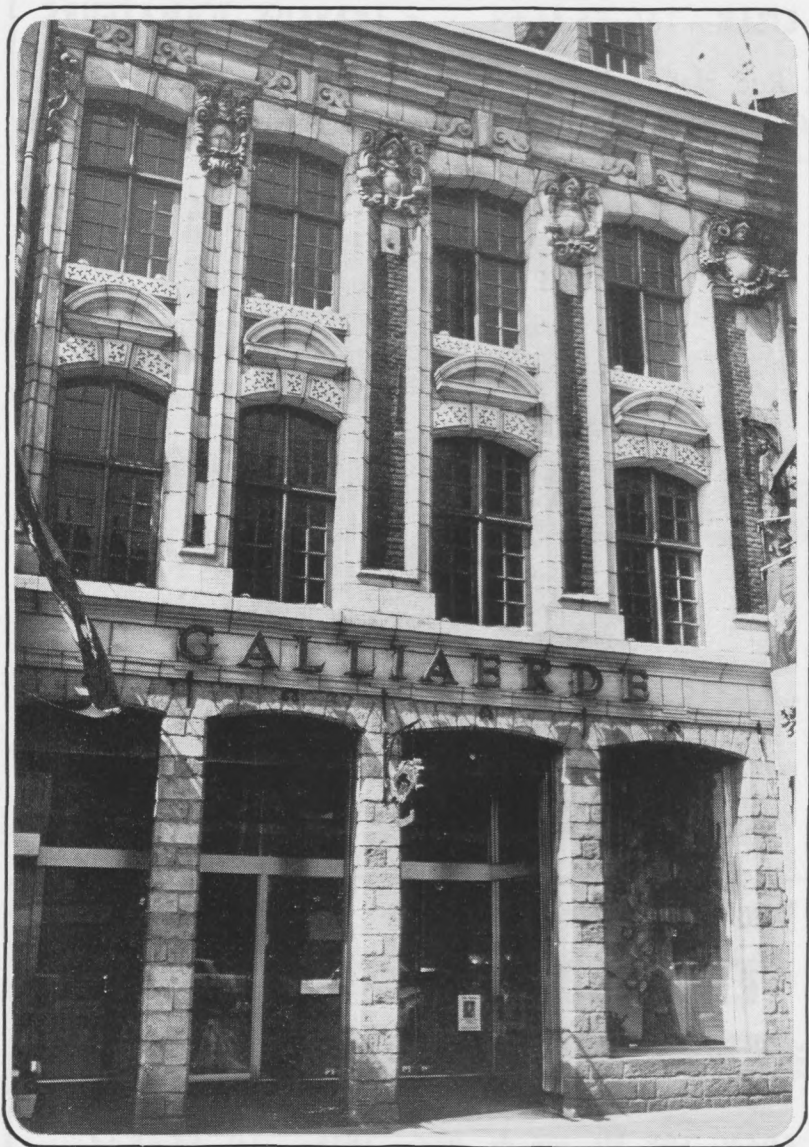
Vos artistes favoris

EDEN, 108 bis, rue de Paris, LILLE - Tél. 54.69.14

188, rue Gambetta, LILLE - Tél. 54.25.88

Michel et Pierre

Galliaerde



FOURREURS

5, RUE ESQUERMOISE (grand' place)
LILLE - TÉL. 54.76.23

(Photo Publi Sellig)

FLOSSIE

ANALYSE

ACTE PREMIER

Chez le Pasteur Eliacin Curroz, à Genève.

Le Pasteur Eliacin mène une existence biblique au milieu de sa famille et des huit pensionnaires dont l'éducation lui est confiée.

Inopinément, il reçoit la visite d'un de ses confrères anglais, le Révérend Good Bye accompagné de sa fille Flossie. Celui-ci, trouvant que Flossie flirtait un peu trop avec son cousin William, a estimé qu'un changement d'air lui serait salulaire et son désir est de la laisser quelques temps en Suisse où elle pourra, de surcroît compléter et surtout améliorer son français.

Une question épineuse se présente : les conditions de la pension. Good Bye a une façon très personnelle de la comprendre, aussi soulève-t-elle des protestations véhémentes de la famille Curroz !

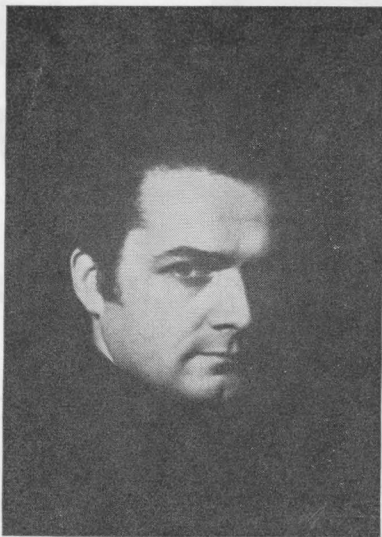
Pour arranger les choses, le révérend propose une transaction : il emmènera avec lui, Sarah, la fille du pasteur suisse qui, ainsi, apprendra l'anglais, et tout sera réglé.

On accepte.

Mais cela ne fait pas l'affaire de Sarah à laquelle ce séjour Outre-Manche ne dit rien qui vaille. La rusée Flossie la décide en lui racontant combien les flirts y sont faciles.

Flossie, également, était fort boudeuse en arrivant. Le fils du Pasteur Eliacin, le jeune Gédéiah a eu le don de lui faire changer très rapidement d'humeur.

Sarah suivra donc le révérend Good Bye en Angleterre.



Georges MIAZZA

Studio Mandanis, Genève

Éts GEORGES RICHARD

Le spécialiste de la Métropole

PORCELAINIER - CRISTALLIER

ORFÈVRE



VOTRE TABLE

93, rue Gambetta

Lille Tél. 54.84.76

LISTES DE MARIAGES



NORD LUMIÈRE

100, Rue Nationale

LILLE - Tél. 54.70.82

expose sur 300 m²

Les plus beaux Luminaires

tous styles de France

Analyse (suite)

ACTE II

En Angleterre, chez le Révérend Good Bye.

Sarah est furieuse, le cousin William que Flossie lui avait tant vanté est de glace, car il ne pense qu'à celle-ci. Elle ne veut plus rester en Angleterre et a écrit à ses parents de venir la chercher.

Gédéiah et Flossie ont donc quitté Genève avec le domestique Barnabé qui a trouvé le moyen de les égarer en traversant Paris.

Ils arrivent enfin et Sarah a tôt fait de voir l'intimité qui les unit. Son ressentiment en est décuplé, elle va même jusqu'à dire qu'elle veut se faire « cocotte » !

William non plus n'est pas content. Il voit bien que Flossie a cessé de l'aimer. Il veut se faire pasteur, lui !

Cette fois, encore, Flossie raccommode les morceaux en organisant un guet-apens dans lequel William se laisse prendre, ce qui n'a pas l'air, somme toute, de lui déplaire tant que ça.

Avertie par un télégramme de Barnabé que Gédéiah et Flossie s'étaient égarés en cours de route, Madame Curroz accourt en avion. D'une discussion assez vive avec Good Bye jaillit la plus surprenante révélation : tous deux se sont connus autrefois quand lui était « dancing-boy » et elle « girl » au Moulin-Rouge !

Sarah, maintenant, ne veut plus partir. Gédéiah, sa mère et Flossie reprendront seuls le chemin de Genève.

(suite page 12)



Henri BÉDEX

Photo Christian Jam - Nancy

THEATRES MUNICIPAUX DE LILLE (régie municipale)

Directeur artistique : A. VANDERDONCKT

SÉBASTOPOL



Samedi 23 Mars 1974 (soirée) — Dimanche 24 (matinée - soirée)

FLOSSIE

Opérette en 3 actes

Livret de Manuel GERBIDON — Lyrics de Ch. POTTIER

Musique de Joseph SZULC

Editions SALABERT

DISTRIBUTION

Gédédiah MM. Georges MIAZZA
Good Bye Henri BEDEX
Barnabé Michel HENRY
Eliacin Fernand KINDT
William Jean-Claude DELHUMEAU

Flossie M^{mes} Josette DROUET
Sarah Micheline DESBIENS
Deborah Ginette LINDER
Bérénice }
Maud } Jacky SELMA

Metteur en scène : Edgar DUVIVIER

Chef d'Orchestre : Paul WCESTYN

Analyse (suite)

ACTE III

Chez le Pasteur Eliacin Curroz.

Des événements sensationnels se produisent. Le pasteur Eliacin entre dans une folle colère lorsqu'il apprend que le mariage de Flossie et Gédédiah est devenue une nécessité absolue. Il refuse d'y consentir.

Pourtant, il y est bientôt amené.

Good Bye ramène Sarah. Son neveu William est avec eux. Là aussi le mariage s'impose, même celui de Barnabé et de la bonne Bérénice pour les mêmes raisons.

On célébrera donc un triple mariage et le Révérend Good Bye abandonnera l'Angleterre pour vivre avec toute la famille, décision à laquelle ne sont pas étrangers certains souvenirs d'autrefois, de l'époque du Moulin-Rouge.

Au fond, tout le monde est satisfait de cette conclusion !



Micheline DESBIENS

Photo Kervan, Lille