



SAISON 1925-1926

L'Echo des Théâtres

Mesdames,
Mesdemoiselles,

è v e

Notre Supplément féminin
hebdomadaire illustré

En vente aux Messageries de
"L'ECHO DU NORD"
et chez tous nos Vendeurs

Le Numéro : 60 centimes

donne, chaque semaine, les
DERNIÈRES CRÉATIONS
des GRANDS COUTURIERS
et des GRANDES MODISTES
de Paris

SOCIÉTÉ LILLOISE
DES
MAGASINS
DE
FRANCE

56 - Rue de Béthune - 56

Téléph. 39.28 **LILLE** Téléph. 39.28

FAIENCÉ - VERRERIE
MÉNAGE
CHAUFFAGE - ÉCLAIRAGE

BLANC - TISSUS - SOIERIES
CONFECTION DAMES et FILLETES
CONFECTIONS HOMMES - CHAUSSURES
AMEUBLEMENT

Livraisons par Service Autos

Seul
L'ASSAINISSEUR "LUX"



NETTOIE
DÉSINFECTE
et PARFUME
les Appartements
sans déplacer
un seul objet

DÉMONSTRATIONS GRATUITES A DOMICILE

ÉLECTRO-LUX

54, Rue Jacquemars - Gielée

Téléphone 35.03 **LILLE**

A LA PROVIDENCE

Ancienne Maison

BÉAGUE Fondée en

1794

Francis DE GRAVE & C^{IE}
13, Rue de la Bourse, LILLE — Tél. 24-83

BIJOUTERIE
JOAILLERIE
HORLOGERIE de PRÉCISION
COUVERTS et ORFÈVRERIE
ARGENT et ARGENTÉE
RÉPARATIONS et TRANSFORMATIONS

L'Echo des Théâtres



LE FRONTON DE LA FAÇADE DU GRAND THÉÂTRE DE LILLE

SAISON 1925 ~ 1926

- PIANOS -

DE
TOUTES MARQUES

LILLE

73, Rue Esquermoise, 73

TÉL. 47.23

Agence Régionale



SCREPEL - POLLET

- PIANOS -

AUTOMATIQUES
" GAVEAU "

ROUBAIX

138, Grande-Rue, 138

TÉL. 4.34

R. C. 1.363

René REUBREZ * Directeur
18, Rue des Poissonceaux, LILLE

TÉLÉPHONE 41.82

LE GRAND THÉÂTRE DE LILLE

SES COLLABORATEURS

La construction du Grand Théâtre de Lille a été décidée par le Conseil municipal, le 27 Novembre 1906. Les travaux commencèrent en 1909, sous l'administration de M. Charles Delesalle, maire. Les plans en furent étudiés et réalisés par notre concitoyen M. Louis Cordonnier, architecte, membre de l'Institut et architecte lauréat de la construction du Palais de la Paix, à La Haye.

Suspendus par la guerre, les travaux ne purent être repris qu'en Juin 1920, sous l'administration de M. Gustave Delory, député-maire.

Tous les artistes lillois ont contribué à la réalisation et à l'embellissement du Grand Théâtre de Lille. C'est le plus beau fleuron de notre gloire locale.

Ajoutons que ce théâtre est actuellement assuré pour plus de 20 millions.



LE PLAFOND

Notre Grand théâtre peut être classé parmi les premiers théâtres de province, tant au point de vue architectural qu'au point de vue installation et organisation générale.

A remarquer sur la façade conçue dans le style Louis XVI, les motifs de sculpture : à gauche, « La Musique », de M. Cordonnier ; à droite, « La Tragédie », de M. Lemaire. La corniche est couronnée par « la Glorification » des Arts de Hippolyte Lefebvre.

Dès l'entrée, un vaste et large vestibule conduit aux différents étages : parquet, première et deuxième galerie.

Dans le vestibule, deux allégories : à gauche, « La Poésie », de M. Caby ; à droite, « La Fable », de M. Deschin.

L'escalier d'honneur, qui a grande allure, est éclairé par trois grands lustres, deux vases imposants ornent les niches placées aux extrémités.

Le Foyer, qui est somptueux, a 35 mètres de long sur 9 mètres de large. La décoration du plafond est due à M. Picard, sur les côtés, quatre panneaux de M. d'Espouy, formant tapisserie ; deux médaillons : « La Musique » et « La Danse », de M. Picard.

Au-dessus des entrées, des groupes de M. Verez.

LA SALLE

La salle révèle un aspect d'une rare élégance. Quatre groupes de statues représentant « La Musique », « La Comédie », « La Tragédie » et « Le Drame », œuvres de M. Edgar Boutry.



PHOTO A. NUEZ

LE FOYER

La coupole est un véritable chef-d'œuvre, toute une série de panneaux décoratifs de MM. Delly et Lhomme ; un lustre plafonnier de 5.000 kilogs, comprenant plus de 250 lampes donnant une lumière de 30.000 bougies, constituent un ensemble vraiment féerique.

Le cadre de la scène est mis en valeur par un puissant motif décoratif. Le rideau, imitation vieille tapisserie, comporte au centre, un médaillon encadrant la reproduction de la Bourse et du Théâtre. Le tout est recouvert d'un baldaquin bleu de roi.

Les loges d'avant-scène sont encadrées de motifs décoratifs représentant les quatre saisons, œuvre de M. Edgar Boutry.

Les fauteuils, sièges, en velours saumon, sont très confortables ; d'épais tapis recouvrent le sol, la lumière est distribuée à foison, les dégagements nombreux, la visibilité excellente pour le spectateur quelle que soit la place qu'il occupe.

La salle comporte : rez-de-chaussée, 1^{re} galerie, 2^e galerie, 3^e galerie, 4^e galerie, soit un total de 1600 places.

LA SCÈNE

La scène du Nouveau Théâtre de Lille est après celle du Châtelet, la plus importante de nos scènes. Ses dimensions sont de 26 mètres de largeur sur 18 m. 50 de profondeur.

Tout y a été prévu : planchers mobiles, panorama permettant de dérouler des décors, trappes d'apparition (trois ont été installées : un personnage, trois personnages, grand châssis d'apothéose).

Le plancher de scène a quatre dessous, soit 10 mètres de haut. Au-dessus de la scène se trouvent les passerelles de service à une hauteur de 11 m. 50 du plancher

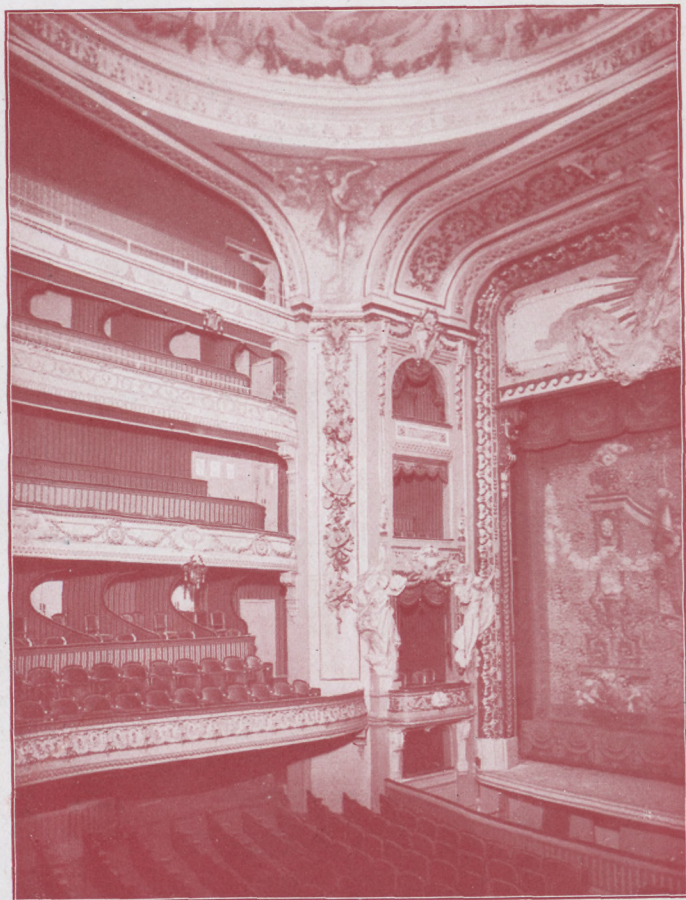


PHOTO A. NUEZ

INTÉRIEUR DE LA SALLE

C'est de ces passerelles que se manœuvrent les frises qui sont au nombre de plus de 100. A 23 mètres de haut se voient les grilles où sont fixées toutes les poulies.

Un monte-charge de 3.000 k. permet d'amener sur le plateau, animaux, chars, etc.

La scène est éclairée par 1.300 lampes de couleurs différentes : rouge, jaune, bleu et blanc, qui permettent toutes les gammes nécessaires aux féeries.

La rampe, herses et portants sont équipés sur 4 jeux, et ces 4 jeux sont sur résistance.

PIANOS PLEYEL

PLEYELA-PIANO


PERMETTANT A TOUS D'ÊTRE VIRTUOSES SANS ÉTUDES

LILLE — 41, RUE DES PYRAMIDES

ROUBAIX — 3, GRANDE RUE

PARIS - REIMS - VALENCIENNES - DUNKERQUE

SCHILLIO, Agent Général



Histoire Générale de la Musique de Théâtre

(SUITE)

L'Opéra-Comique français **SES DÉBUTS**

Les origines du véritable Opéra-Comique français, — ce genre « éminemment national », comme on a écrit, — remontent fort loin.

En réalité, la source de l'Opéra-Comique se trouve dans les « théâtres de la foire » qui, dès la fin du XVI^e siècle, avaient leur vogue à Paris. La Foire Saint-Germain et la Foire Saint-Laurent virent les premières manifestations du genre. Au XVII^e siècle, ces petites scènes passagères et fugitives allèrent se développant.

MOLINARD Jeune

le Parfumeur Provençal

à **GRASSE**

(Alpes-Maritimes)



Séries :

MIMOSA
NAMIKO
LAVANDE
ŒILLET
HABANITA

Son Eau de Cologne
aux fleurs

COGNAC BISQUIT

SA QUALITÉ *** EST INIMITABLE

AGENT GÉNÉRAL POUR LE
NORD ET LE PAS-DE-CALAIS

LILLE

PAUL OLIVIER

97, RUE RATISBONNE, 97

GRANDS MAGASINS DU
LINGOT D'OR

46, 48, 50, 52, Grand'Place, 46, 48, 50, 52

LILLE

TÉLÉP. 24.38

JOAILLERIE
BIJOUTERIE
ORFÈVREURIE
HORLOGERIE

BRONZES
PENDULES
OBJETS D'ART
DÉCORATIONS



L'OFFICE

— DES —

RECHERCHES

120 Rue des Postes 120
LILLE

Téléphone 26.95

Renseigne avant mariage
sur Dot, Conduite,
Santé, Famille, etc.

PREUVES
ET TÉMOINS
d'emploi du temps
Relations Dépenses, etc.

Recherche

Enquête sur tous sujets et
AFFAIRES
de FAMILLES

exigeant tact, habilité et
ABSOLUE DISCRÉTION

Chapelier

Chalieu
LILLE

LES RICHESSES
ECONOMIQUES
DU NORD

L'INDUSTRIE 41, Rue Nationale

MEUBLES - DÉCORATIONS - TAPIS

ÉBÉNISTERIE

MENVISERIE

COPIE D'ANCIEN

SIÈGES

SCULPTURE



TENTURES

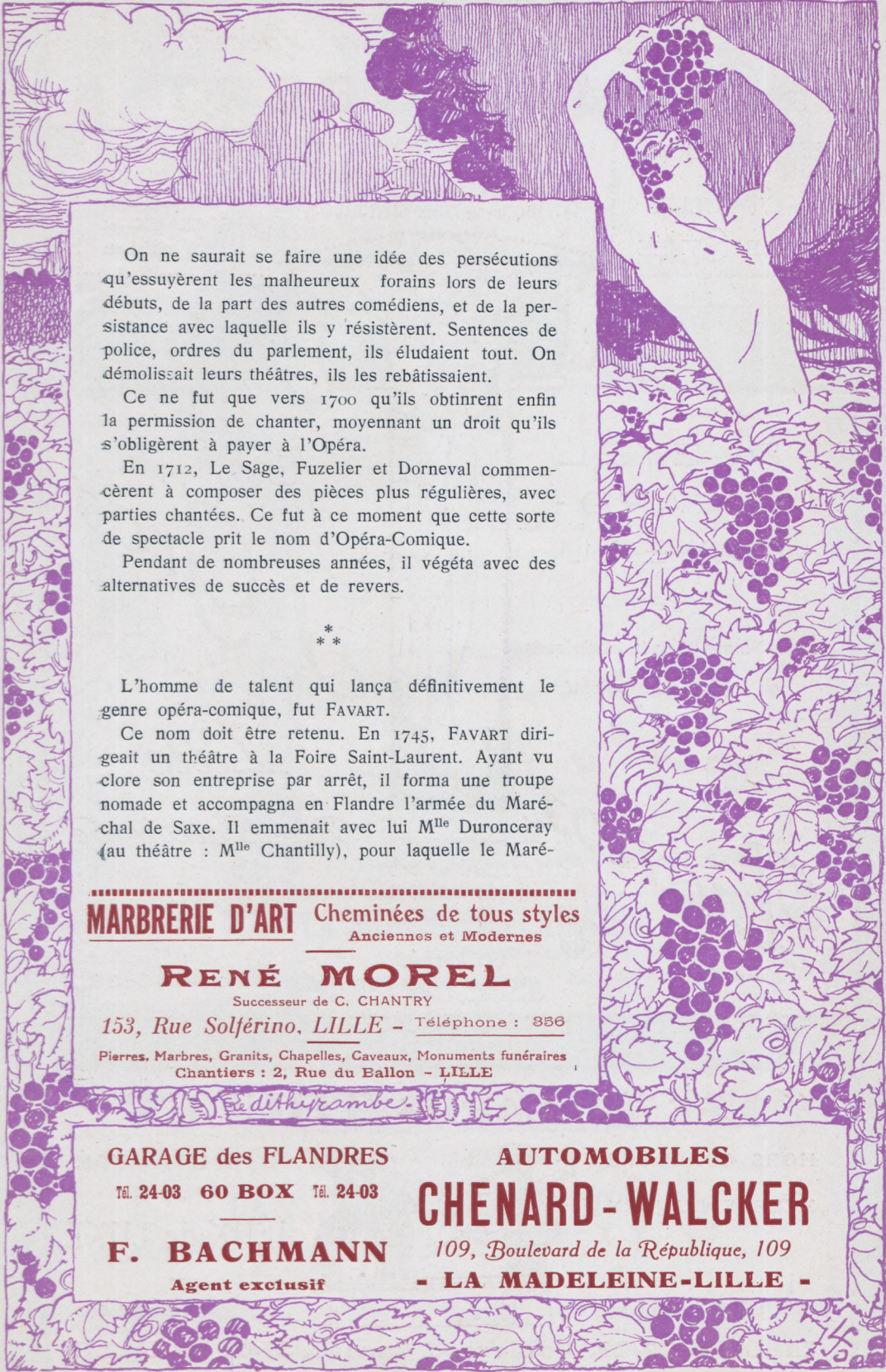
PAPIER-PEINT

LVSTRERIE

STORES

OBJETS D'ART

MAQUËTTES ET DESSINS SUR DEMANDE



On ne saurait se faire une idée des persécutions qu'essuyèrent les malheureux forains lors de leurs débuts, de la part des autres comédiens, et de la persistance avec laquelle ils y résistèrent. Sentences de police, ordres du parlement, ils éludaient tout. On démolissait leurs théâtres, ils les rebâtissaient.

Ce ne fut que vers 1700 qu'ils obtinrent enfin la permission de chanter, moyennant un droit qu'ils s'obligèrent à payer à l'Opéra.

En 1712, Le Sage, Fuzelier et Dorneval commencèrent à composer des pièces plus régulières, avec parties chantées. Ce fut à ce moment que cette sorte de spectacle prit le nom d'Opéra-Comique.

Pendant de nombreuses années, il végéta avec des alternatives de succès et de revers.

*
**

L'homme de talent qui lança définitivement le genre opéra-comique, fut FAVART.

Ce nom doit être retenu. En 1745, FAVART dirigeait un théâtre à la Foire Saint-Laurent. Ayant vu clore son entreprise par arrêt, il forma une troupe nomade et accompagna en Flandre l'armée du Maréchal de Saxe. Il emmenait avec lui M^{lle} Duronceray (au théâtre : M^{lle} Chantilly), pour laquelle le Maré-

MARBRERIE D'ART Cheminées de tous styles
Anciennes et Modernes

RENÉ MOREL

Successeur de C. CHANTRY

153, Rue Solférino, LILLE - Téléphone : 356

Pierres, Marbres, Granits, Chapelles, Caveaux, Monuments funéraires
Chantiers : 2, Rue du Ballon - LILLE

GARAGE des FLANDRES

Tel. 24-03 60 BOX Tel. 24-03

F. BACHMANN

Agent exclusif

AUTOMOBILES

CHENARD-WALCKER

109, Boulevard de la République, 109

- LA MADELEINE-LILLE -

Leurs Lits Cuivre en Spécialité



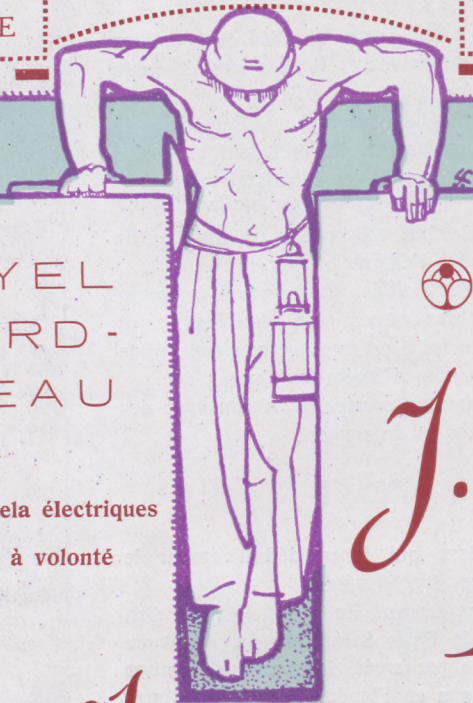
A. - J. GOBERT



FABRIQUE
de
MEUBLES
DE STYLE

36, Rue Grande-Chaussée, 36
LILLE — Téléphone 25.41
ATELIER MÉCANIQUE :
19-23bis, Rue de l'Alma, SAINT-MAURICE

DÉCORATION
D'INTÉRIEUR
SPÉCIALITÉ de
BERCEAUX et
LITS d'Enfants



PLEYEL
- ÉRARD -
GAVEAU

ET

Auto-Pianos Pleyela électriques
ou à pédales, à volonté

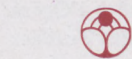


Pianos



LES RICHESSES
ÉCONOMIQUES
DU NORD

LA MINE



J. Gras



Lille

Rue Faidherbe

24 bis

TÉLÉPHONE 16-23

“ LES BILLARDS TOULET ”

HORS CONCOURS

MEMBRE DU JURY



SPÉCIALITÉ

DE

JEUX de LUXE

SEULE ADRESSE :

TÉLÉPHONE 22.46

LILLE ~ 27-29, Boulevard Carnot, 27-29 ~ LILLE



chai de Saxe conçut un fol amour, malgré le mariage de la jolie comédienne avec Favart. On connaît l'aventure : Favart emprisonné par lettre de cachet, puis, de retour à Paris, se réconciliant avec sa femme et la faisant engager à la Comédie Italienne, en 1752.

Peu de temps après, en 1761, eut lieu la réunion d'une troupe de comédie chantée avec la Comédie Italienne. L'étoile de Favart brilla alors du plus vif éclat. De cette époque datent *Les Trois Sultanes*, *Annette et Lubin*.

Dès 1762, « l'Opéra-Comique », enfin définitivement formé, avait la faveur du public.

La troupe, outre M^{me} Favart, se composait alors de Clairval, Laruette, Trial, Michu, M^{me} Laruette-Villette, M^{lle} Lefèvre, M^{mes} Gontier, Verteuil.

Favart écrivit plus de soixante pièces, œuvres faciles et charmantes, agrémentées de musiques légères et dont les rôles étaient merveilleusement adaptés au talent des acteurs. Beaucoup de ces ouvrages ont survécu au temps. C'est à ce délicieux auteur que l'on doit *La Chercheuse d'esprit*, *Le Coq de Village*, *Ninette à la Cour*, *Bastien et Bastienne*. Le succès des œuvres de Favart fut, notons-le, de beaucoup facilité par le talent de M^{me} Favart, actrice adorée du public, au jeu plein de naturel et de gracieuse franchise. Cette artiste jouait d'ailleurs

LA BRASSERIE FLAMANDE 55, Rue Nationale LILLE

PROPRIÉTAIRE : HASSEBROUCQ-WATINE ☎ Téléphone 37-84

est ouverte après les Spectacles.... On y trouve un Buffet froid soigné
 SOUPE A L'OIGNON, CHOUKOUTE
 TRIPES A LA MODE DE CAEN
 HUITRES - ESCARGOTS
SPÉCIALITÉ DE GUEUZE - LAMBIC

GRANDE SALLE au 1^{er} Étage, mise gratuitement à la disposition des Sociétés.

La Romance

NETTOYAGE
 A SEC
 DE TOUS
 VÊTEMENTS

**TEINTURE -- NETTOYAGE
 LES GOBELINS LILLOIS**

123, Boulevard de la Liberté, LILLE

TEINTURE
 DE TOUTE
 NUANCE A
 l'Échantillon

DERNIÈRES CRÉATIONS

EN DRAPERIES

Victor **Membré**

TAILLEUR DAMES ET MESSIEURS

SPÉCIALISTE POUR
L'HABIT ET LE SMOKING

TÉL. 44.12

LILLE

29^{bis}, Rue Nationale (1^{er} Étage)



Maison spéciale
POUR LA VUE

Anciens Établissements STUTZ & C^{ie}
VAN ACKERE et BRUNNER

A. REY, Suc^r

13, Rue Esquermoise, LILLE

Téléphone : 27.96 et Inter 101

JUMELLES THÉÂTRE
Campagne et Marine

LUNETTES et PINCE-NEZ
DERNIERS GENRES

VERRES EXTRA - FINS

d'après les plus récentes formules scientifiques

Tout ce qui concerne l'OPTIQUE
la PHYSIQUE et la CHIMIE

LES RICHESSES
ECONOMIQUES
DU NORD

L'AGRICULTURE

Où trouver

Un bon café??

chez

L. Desmarchelier-Delobel

33, Rue des Arts

LILLE

TÉLÉPHONE 11.80

Ses

Cafés Excelsior

Gros — Détail

PHOTO - SELECT

A. JONGH-HENNION

19, Rue Neuve — LILLE

Le plus Grand Choix d'Appareils
de toutes Marques et d'Accessoires

PHOTOGRAPHIQUES

APPAREILS KODAK - CINÉS PATHÉ BABY

les rôles les plus dissemblables, tantôt paysanne, amoureuse ou grande dame. Elle obtint un succès très grand à la fois comme comédienne, comme danseuse et comme chanteuse.

*
**

Les auteurs-compositeurs les plus renommés dans le genre opéra-comique, au XVIII^e siècle, furent Monsigny, Philidor, Grétry, Dalayrac, Duni; puis, à la fin du siècle, Méhul, Lesueur, Chérubini, Nicolo, Berton, Della-Maria, Boïeldieu qui effectuaient leurs débuts.

Les librettistes eurent nom Sedaine, Marsollier, Marmontel, Anseaume, Desforges, Hoffmann, A. Duval, etc...

Les opéras-comiques les plus en vue de cette époque sont : *Blaise le Savetier*, de Philidor; *Le Roi et le Fermier*, et *Le Déserteur*, de MONSIGNY, *Zémire et Azor*, *Le Tableau parlant*, *Sylvain*, puis, plus tard, *Richard Cœur de Lion*, de GRÉTRY.

Nommé membre de l'Institut en 1796, Grétry mourut en 1813, à Montmorency, dans l'Ermitage de J.-J. Rousseau qu'il avait acheté pour s'y retirer.

DALAYRAC produisit également de fort belles œuvres.

(Voir suite pages 14 et 15)

Les Nouveaux Magasins de Musique
EDEN-CHANSON 108, Rue de Paris
LILLE
sont uniques dans leur genre.

Tout ce qui concerne le Théâtre.

Toute la Musique en Vogue.

GRANDE CHEMISERIE POUR HOMMES ET JEUNES GENS

FONDÉE EN 1871

AU PROGRÈS

FONDÉE EN 1871

SPÉCIALITÉ DE CHEMISES SUR MESURE

COUPE ÉLÉGANTE — FAÇON SOignée

- PRIX MODÉRÉS -

PAUL NOIZET

LILLE - 15, Rue Neuve - LILLE



E. WERNER

Joaillier

Montres de Précision

Orfèvre

LILLE — 24, RUE NATIONALE, 24 — LILLE

MAISON DE

CONFIANCE

CHOIX SUR

DEMANDE

TÉLÉPHONE : 24.08



Le FOYER-RADIATEUR SURDIAC

A feu continu

LE SEUL à récupération complète de
chaleur par Radiation

RÉALISE

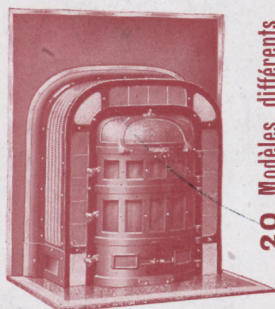
40 % D'ÉCONOMIE
DE CHARBON

sur les meilleurs foyers existants

Dépositaire : **J. HOUDMONT**

7, Rue de Paris, **LILLE**

Le Foyer idéal pour le Home idéal



20 Modèles différents

LES RICHESSES
ÉCONOMIQUES
DU NORD.

LA PÊCHE

Ameublements

MERCIER FRÈRES

DE PARIS

Succursale de Lille :

179, RUE NATIONALE

Téléphone 9.69

EXPOSITION PERMANENTE
DE MEUBLES TOUS GENRES

COPIE DE MUSÉES

PROJETS ET DEVIS
SUR DEMANDE



CONFISEUR

PÂTISSIER

GLACIER

YANKA

TÉLÉPHONE 15.41

H. Meurisse, Succ^r

TÉLÉPHONE 15.41

75, Rue Nationale -- LILLE

LUNCHS - DINERS - SOIRÉES - SALON DE CONSOMMATION

M. Villabella

Premier Ténor



JOAILLERIE - BIJOUTERIE

HORLOGERIE - ORFÈVRE

Fernand Lagache

Montres de Précision

SPÉCIALITÉ DE BAGUES DE FIANÇAILLES

3, Rue Nationale, Lille

Téléphone 31-05

Longines - Lip

Après le spectacle

Allez apprécier

la SOUPE à l'OIGNON de la TAVERNE GASPARD

— CHOUCROUTE — BUFFET FROID
— BIÈRE MOTTE-CORDONNIER —

27, Place Rihour, 27 — LILLE

Histoire Générale de la Musique

DE THEATRE (Suite)

Les principales sont : *Nina, ou la Folle par amour* (1708), *Renaud d'Ast* (1787), *Les Petits Savoyards* (1789), *Camille, ou le Souverain* (1790), *Maison à Vendre* (1791), *Picarès et Diego* (1792). Les grandes qualités de ce compositeur résident en une mélodie bien nette et une véritable justesse d'expression.

Nous retrouvons Méhul, Chérubini, Nicolo, Boieldieu, dans les compositeurs du XIX^e siècle.

*

**

Quelques mots encore...

Ce ne fut qu'en 1793 que la troupe des comédiens-chanteurs tour à tour installée au Petit-Bourbon, au Palais Royal, à l'Hôtel de Bourgogne, puis enfin, à son beau théâtre situé sur l'emplacement de l'Hôtel Choiseul, adopta le titre « d'Opéra-Comique ».

A cette époque, et les années qui suivirent,



Hydenbarbieux

LE RYTHME

Exigez la signature

L. Garnier

Grande
Chartreuse

ODEOLA

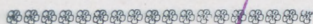
est le meilleur des Pianos Automatiques
DU MONDE Téléphone 31.68

51, BOULEVARD DE LA LIBERTÉ, LILLE



la troupe comprenait des artistes de valeur, qui, tous, laissèrent un nom. Citons : MM. Elleviou, Martin, Gavaudan, Julien, Solié, Le Sage, Moreau; M^{mes} Saint-Aubin; la célèbre Dugazon; M^{mes} Gontier, Le Sage, Gavaudan et Desbrosses. Mais nous voici désormais en 1801, à l'aurore du XIX^e siècle. Nous aurons à revenir sur ceci, l'an prochain, dans la période contemporaine de l'Histoire générale de la Musique de Théâtre.

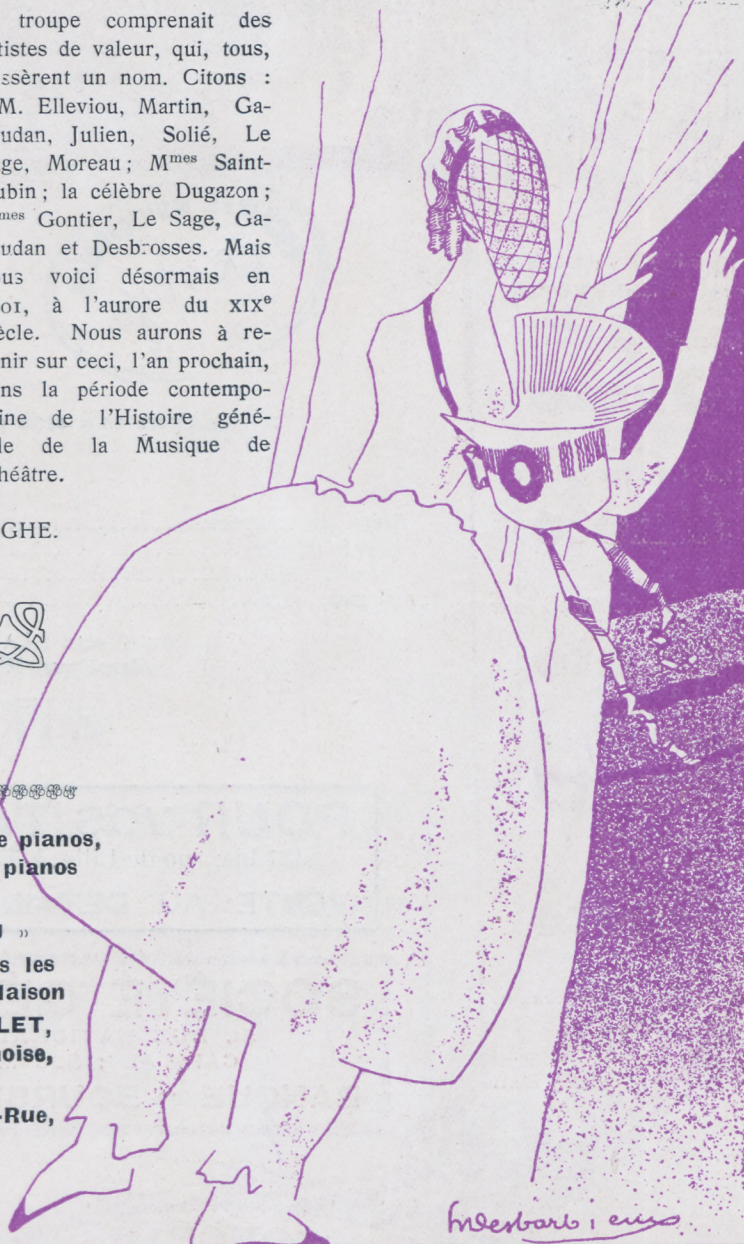
V. BRIGGHE.



Tous les modèles de pianos,
droits, à queue et pianos
automatiques

« GAVEAU »

sont exposés dans les
magasins de la Maison
SCREPEL-POLLET,
73, rue Esquermoise,
à Lille,
et 138, Grande-Rue,
à Roubaix.



Indesbarb i euss

LA DANSE

TIMBRES EN CUIVRE · TIMBRES EN CAOUTCHOUC

PLAQUES
DE
PORTES

MARCEL COSTEUR
40 · RUE GRANDE CHAUSSÉE · LILLE

DATEURS
NUMÉROTEURS

REG. COM. LILLE 13137

Haute Couture - Aux Sœurs de Charité - Chemiserie

A L'HUITRIÈRE
6, Rue Basse, LILLE

Toutes les HUITRES
Les ESCARGOTS

Téléphone 99

Fondée en 1880



FAUST

Opéra en 5 actes et 9 tableaux, de BARBIER et Michel CARRÉ — Musique de Charles GOUNOD.

DISTRIBUTION

Faust.....	MM. VILLABELLA	Marguerite.....	M ^{mes} Victoria FER
Méphistophélès.....	BECKMANS	Siébel.....	GÉROZ
Valentin.....	SIMARD	Dame Marthe.....	Ella FRANK
Wagner.....	RIVET		

Au 4^e acte : LA NUIT DE WALPURGIS, réglée par M^{me} Gaby EDMÉ, Maîtresse de Ballet dansé par M^{lles} Yvonne SOLANGE, BALENCOUR, JAMET et les dames du Ballet.

Piano de la Maison ODEOLA

POUR VOS TAPIS adressez-vous en Fabrique **MOULIN FILS & C^{IE}**

127 bis, rue de Lille, à **TOURGOING** **Télép. 926**

Maison à **LILLE**, 11, rue Jean-Sans-Peur.

VENTE AU DÉTAIL

TOUS TRAVAUX DE POSE

Télép. 52-27

SOCIÉTÉ GÉNÉRALE

51, RUE NATIONALE, LILLE
CAPITAL : 500 MILLIONS

BANQUE - BOURSE - CHANGE

GRAND RESTAURANT DU ROYAL-HOTEL

BAR ROYAL

L'Établissement est ouvert après le spectacle

ROYAL MONCEAU HOTEL
35, 37, 39, Avenue Hoche, PARIS
(Champs-Élysées, Etoile)

250 APPARTEMENTS — 250 SALLES DE BAINS
donnant sur Avenue ou sur les superbes Jardins de l'Hôtel
Sa CUISINE et sa CAVE font les délices de tous les Gourmets

Ernest BONTE, Administrateur-Délégué

Adr. Télégr. ROYAMONCO Paris

LE PLUS GRAND CHOIX
AU

Marché des Fourrures

15, Rue Faidherbe, LILLE

Téléph. 53.97

LES PRIX LES PLUS BAS

TAILLEUR

POUR

HOMMES

les **Éléphants**

s'habillent
chez

Géo

LILLE

88, rue Nationale

Téléphone 18.61

9, Boul. St-Denis - PARIS

28, Place Drouot-d'Erlon
REIMS

TOUT ce qui concerne le CHAUFFAGE

(Références de Premier Ordre)

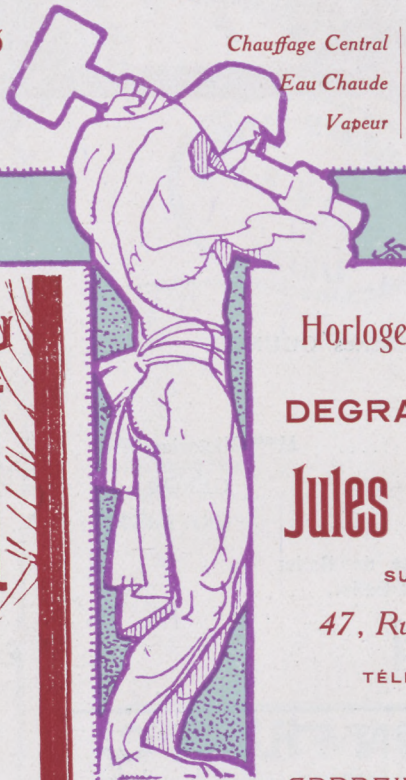
DECLERCQ FRÈRES

Boulevard de la Liberté, 83

LILLE

TÉLÉPHONE 25 20

Chauffage Central | Foyers de tous Styles
Eau Chaude | Projets Spéciaux
Vapeur | Fourneaux de Cuisine



GAVEAU

Agence Régionale :
SCRÉPEL-POLLET
73, rue Esquermoise, LILLE
Tél. 47.23
138, Grande-Rue, ROUBAIX
Tél. 4.34

Horlogerie - Bijouterie

DEGRAVE FRÈRES

Jules DEGRAVE

SUCCESEUR

47, Rue Esquermoise

TÉLÉPHONE 7.26

oo

CORBEILLES

DE

MARIAGE

oo

LES RICHESSES
ECONOMIQUES
DU NORD

LE TRAVAIL

La Maison n'a pas de Succursale

G. WIART, DÉCORATEUR

Lille, 79, Rue Nationale, Lille. - Dès "La Dépêche"

TÉLÉPHONE 17.93

Entreprise Générale d'Ameublement

et

Décoration Intérieure

—
LUSTRERIE

Exposition permanente de Mobiliers

Genre Ancien

Copies des Musées Nationaux

—
SIÈGES - TAPIS