

OBJETS D'ART POUR DÉCORATIONS D'INTÉRIEURS
TANT MODERNES QU'ANCIENS

BRONZES - IVOIRES
CARRARES - BISCUITS
- TERRE-CUITES -
GRÈS ET ÉTAINS
FAÏENCES ANCIENNES
LUSTRERIE - ORFÈVREURIE

Maison RAGOT

DELBECQ, Successeur

6 - 8, Grande-Chaussée

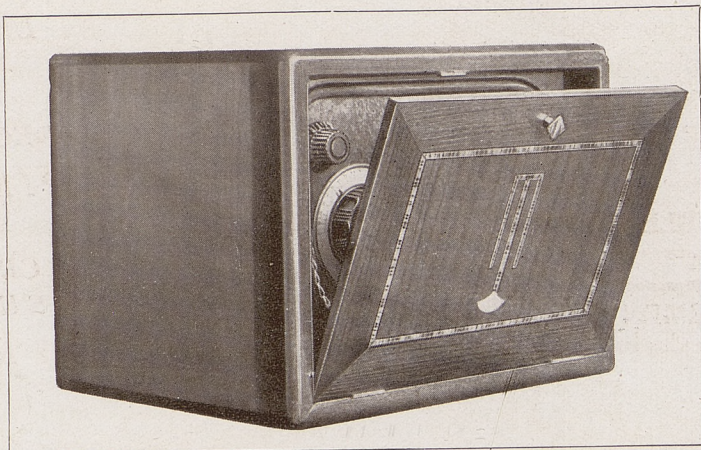
L I L L E

Le plus Grand Choix de Services de Table et de Cristaux de toute la Région

ÉTABLISSEMENTS A. CAPON

FOURNISSEUR DE L'ÉTAT (Radio-Diffusion)

T
S
F



T
S
F

Téléphone 14.94

Téléphone 14.94

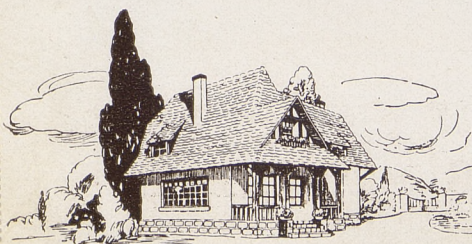
LILLE — 51, Rue de Paris — LILLE

FAITES 'DÉCORER

VOTRE 'LOGIS'

PAR G. TOUSSAINT

7, rue Jean-Sans-Peur
Lille



FAUST (GOUNOD)



UN
BON
CHAPELIER

Lefebvre

56
Grande-Place
LILLE

ANALYSE

WERTHER

ACTE I^{er}. — La Maison du Bailli. — Charlotte, fille aînée du bailli de Wetzlar, sert de petite mère aux jeunes enfants; elle est sur le point d'épouser son cousin Albert. Le bailli apprend à ses enfants à chanter un Noël. Ceux-ci ne l'écoutent pas. Johann et Schmidt, deux amis du bailli, surviennent. Ils s'en vont en disant le refrain d'une chanson bachique. Werther entre dans la cour du bailli, qu'il voit pour la première fois. Tout l'enivre et lui fait invoquer la nature. Les invités arrivent, puis partent pour le bal, avec Charlotte et Werther. Quand ils sont sortis, Albert paraît, après six mois d'absence; dans un dialogue avec Sophie, il exprime très chaleureusement son amour pour sa fiancée. La nuit est venue, Albert se retire. Charlotte rentre avec Werther, il est tard et la jeune fille veut rentrer chez elle, mais Werther lui tient un langage brûlant. Charlotte reste calme et souriante; Charlotte parle d'Albert, qu'en cet instant elle avait presque oublié, et part. Werther s'écrie: « J'en mourrai! »

ACTE II. — Les Tilleuls. — Johann et Schmidt

APRÈS LE THÉÂTRE, rendez-vous

Taverne Excelsior

PASSAGE DU CENTRE

SES CHOUCROUTES - SES WELS

SES SOUPES A L'OIGNON

et grâce à une installation frigorifique unique
SES DÉLICIEUSES

Bières EXCELSIOR
de la GRANDE BRASSERIE de Lille

Rien que de la Photo d'Art
Ancienne Maison FROBERT

V. CASSETTE Portraitiste

10, Rue Esquermoise, LILLE - Tél. 50.50

TOUS PLATS
PRÉPARÉS

LA MAISON ITALIENNE
36, Rue Nationale, — LILLE

COMESTIBLES
DE LUXE
FRANÇAIS & ÉTRANGERS

CANADA FURS

25, GRAND'PLACE
LILLE

PARIS

BRUXELLES

FOURRURES

LA L'HUITRIÈRE

LILLE - 3, rue des Chats-Bossus - LILLE

Téléphones 99
et 71.36

HUITRES - ESCARGOTS
CRUSTACES - CUISINE

COGNAC BISQUIT
★ ★ ★
1929-30

GRAND CHOIX ETUIS CIGARETTES OR ET ARGENT
Francis DE GRAVE & C°
13, RUE DE LA BOURSE, LILLE - Téléphone 24.83

WEATHER

Opéra-Comique en 4 actes, d'après GËTHE. — Musique de MASSENET.

Werther..... MM. FRIANT
Albert..... SAUVAGEOT
Le Bailli..... GUËNOT
Schmidt..... PLUMER



Charlotte..... Mmes Mad. SIBILLE
Sophie..... DUMONT
Johann..... M. DEBOUVER

La soirée commencera par "SUITE DE DANSES" sur la musique de Grieg, Saint-Saëns, Chopin, Rubinstein, réglée par M^{lle} LORETTY, dansée par M^{lle} POPINEAU, 1^{re} danseuse étoile; M^{lle} MARTINOVA, 1^{re} danseuse 1/2 car.; M^{lle} YORDANA, 1^{re} danseuse travestie et les Dames du Ballet.

Chef d'Orchestre : M. Paul SAIGNE

Metteur en scène : M. Roger LALANDE

Pianos et Harpes de la Maison ODEOLA

Lebargy FOURNISSEUR des Théâtres Municipaux
d'Objets d'Art, Porcelaines, Cristaux
LILLE - 15, Rue de Paris - LILLE

Pour TAPIS, MEUBLES, DÉCORATION
voyez 57-59, RUE NATIONALE Établts DHAINAUT S. A.
TÉL. 5.59 LILLE

FANTASIO 49, Rue de Béthune l'ÉTABLISSEMENT le plus gai,
— LILLE — le plus chic, le plus luxueux.

Sa Taverne - Son Dancing
Ses deux pistes de BOWLING

RESTAURANT
SERVICE A LA CARTE ET A PRIX FIXE
DÉJEUNERS ET DINERS du **ROYAL-HOTEL**
2 Menus, 20 et 28 fr.

Le **CHEMISIER** qui S'IMPOSE
Spécialité de Chemises sur Mesure
Du Nouveau... Du Goût...
We Speak English

MOUNIER
17, Rue Esquermoise
Téléphone 46.99 LILLE



ROYAL BAR

Les plus beaux Fruits
Les meilleures Conserves et Confitures

Téléph. 59.71 Maison **FRANCHOMME**
8, rue de la Clef - LILLE

Le plus beau choix en **CHAUSSURES** de Ville et de Cérémonie
Seul concessionnaire des modèles déposés de **Perugia**
Suzanne
40, Rue Nationale, LILLE Tél. 43.25

Dépositaire des Marques
Unic
Thierry
Luciole
etc.

PIANOLA-PIANOS
Pianos **STECK**
et toutes Marques
Coupleux Frères

PHONOS ÉLECTRIQUES
PICK-UP T.S.F.
VOCALION ÆOLIAN
DISQUES
24, Rue Esquermoise
LILLE

Maison P. DUBREUIL

G. HUVIER

Successeur

52, rue Esquermoise
LILLE

DÉCORATION
PAPIERS PEINTS
CRETONNES
TISSUS
RIDEAUX

TÉLÉPHONE 8.96

AMEUBLEMENT
DÉCORATION

MERCIER FRÈRES
DE PARIS

SUCCURSALE
DE LILLE

79, Rue Nationale
Téléphone : 9.69

Consulter notre architecte
Décorateur d'intérieurs
M. A. GOSSELIN
qui vous établira tous
projets et devis sans
engagement de
votre part