



SAISON 1925-1926

12

L'Echo des Théâtres

Mesdames,
Mesdemoiselles,

è v e

Notre Supplément féminin
hebdomadaire illustré

En vente aux Messageries de
"L'ECHO DU NORD"

et chez tous nos Vendeurs

Le Numéro : **60** centimes

donne, chaque semaine, les
DERNIÈRES CRÉATIONS
des **GRANDS COUTURIERS**
et des **GRANDES MODISTES**
de Paris

SOCIÉTÉ LILLOISE
DES
MAGASINS
DE
FRANCE

56 - Rue de Béthune - 56

Téléph. 39.26 **LILLE** Téléph. 39.26

FAIENCE - VERRERIE
MÉNAGE
CHAUFFAGE - ÉCLAIRAGE

BLANC - TISSUS - SOIERIES
CONFECTION DAMES et FILLETTES
CONFECTIONS HOMMES - CHAUSSURES
AMEUBLEMENT

Livraisons par Service Autos

Seul
L'ASSAINISSEUR "LUX"



NETTOIE
DÉSINFECTE
et PARFUME
les Appartements
sans déplacer
un seul objet

DÉMONSTRATIONS GRATUITES A DOMICILE

ÉLECTRO-LUX

54, Rue Jacquemars - Gielée

Téléphone 35.03 **LILLE**

A LA PROVIDENCE

Ancienne Maison

BÉAGUE Fondée en

1794

Francis DE GRAVE & C^{IE}
13, Rue de la Bourse, LILLE — Tél. 24.83

BIJOUTERIE
JOAILLERIE
HORLOGERIE de PRÉCISION
COUVERTS et ORFÈVREURIE
ARGENT et ARGENTÉE
RÉPARATIONS et TRANSFORMATIONS

L'Echo des Théâtres



LE FRONTON DE LA FAÇADE DU GRAND THÉÂTRE DE LILLE

SAISON 1925 - 1926

- PIANOS -

DE
TOUTES MARQUES

LILLE

73, Rue Esquermoise, 73

TÉL. 47.23

Agence Régionale



SCREPEL-POLLET

- PIANOS -

AUTOMATIQUES

" GAVEAU "

ROUBAIX

138, Grande-Rue, 138

TÉL. 4.34

R. C. 1.363

René REUBREZ * Directeur

18, Rue des Poissonceaux, LILLE

TÉLÉPHONE 41.82

LE GRAND THÉÂTRE DE LILLE

SES COLLABORATEURS

La construction du Grand Théâtre de Lille a été décidée par le Conseil municipal, le 27 Novembre 1906. Les travaux commencèrent en 1909, sous l'administration de M. Charles Delesalle, maire. Les plans en furent étudiés et réalisés par notre concitoyen M. Louis Cordonnier, architecte, membre de l'Institut et architecte lauréat de la construction du Palais de la Paix, à La Haye.

Suspendus par la guerre, les travaux ne purent être repris qu'en Juin 1920, sous l'administration de M. Gustave Delory, député-maire.

Tous les artistes lillois ont contribué à la réalisation et à l'embellissement du Grand Théâtre de Lille. C'est le plus beau fleuron de notre gloire locale.

Ajoutons que ce théâtre est actuellement assuré pour plus de 20 millions.



LE PLAFOND

Notre Grand théâtre peut être classé parmi les premiers théâtres de province, tant au point de vue architectural qu'au point de vue installation et organisation générale.

A remarquer sur la façade conçue dans le style Louis XVI, les motifs de sculpture : à gauche, « La Musique », de M. Cordonnier ; à droite, « La Tragédie », de M. Lemaire. La corniche est couronnée par « la Glorification » des Arts de Hippolyte Lefebvre.

Dès l'entrée, un vaste et large vestibule conduit aux différents étages : parquet, première et deuxième galerie.

Dans le vestibule, deux allégories : à gauche, « La Poésie », de M. Caby ; à droite, « La Fable », de M. Deschin.

L'escalier d'honneur, qui a grande allure, est éclairé par trois grands lustres, deux vases imposants ornent les niches placées aux extrémités.

Le Foyer, qui est somptueux, a 35 mètres de long sur 9 mètres de large. La décoration du plafond est due à M. Picard, sur les côtés, quatre panneaux de M. d'Espouy, formant tapisserie ; deux médaillons : « La Musique » et « La Danse », de M. Picard.

Au-dessus des entrées, des groupes de M. Verez.

LA SALLE

La salle révèle un aspect d'une rare élégance. Quatre groupes de statues représentant « La Musique », « La Comédie », « La Tragédie » et « Le Drame », œuvres de M. Edgar Boutry.



PHOTO A. NUEZ

LE FOYER

La coupole est un véritable chef-d'œuvre, toute une série de panneaux décoratifs de MM. Delly et Lhomme ; un lustre plafonnier de 5.000 kilogs, comprenant plus de 250 lampes donnant une lumière de 30.000 bougies, constituent un ensemble vraiment féerique.

Le cadre de la scène est mis en valeur par un puissant motif décoratif. Le rideau, imitation vieille tapisserie, comporte au centre, un médaillon encadrant la reproduction de la Bourse et du Théâtre. Le tout est recouvert d'un baldaquin bleu de roi.

Les loges d'avant-scène sont encadrées de motifs décoratifs représentant les quatre saisons, œuvre de M. Edgar Boutry.

Les fauteuils, sièges, en velours saumon, sont très confortables ; d'épais tapis recouvrent le sol, la lumière est distribuée à foison, les dégagements nombreux, la visibilité excellente pour le spectateur quelle que soit la place qu'il occupe.

La salle comporte : rez-de-chaussée, 1^{re} galerie, 2^e galerie, 3^e galerie, 4^e galerie, soit un total de 1600 places.

LA SCÈNE

La scène du Nouveau Théâtre de Lille est après celle du Châtelet, la plus importante de nos scènes. Ses dimensions sont de 26 mètres de largeur sur 18 m. 50 de profondeur.

Tout y a été prévu : planchers mobiles, panorama permettant de dérouler des décors, trappes d'apparition (trois ont été installées : un personnage, trois personnages, grand châssis d'apothéose).

Le plancher de scène a quatre dessous, soit 10 mètres de haut. Au-dessus de la scène se trouvent les passerelles de service à une hauteur de 11 m. 50 du plancher

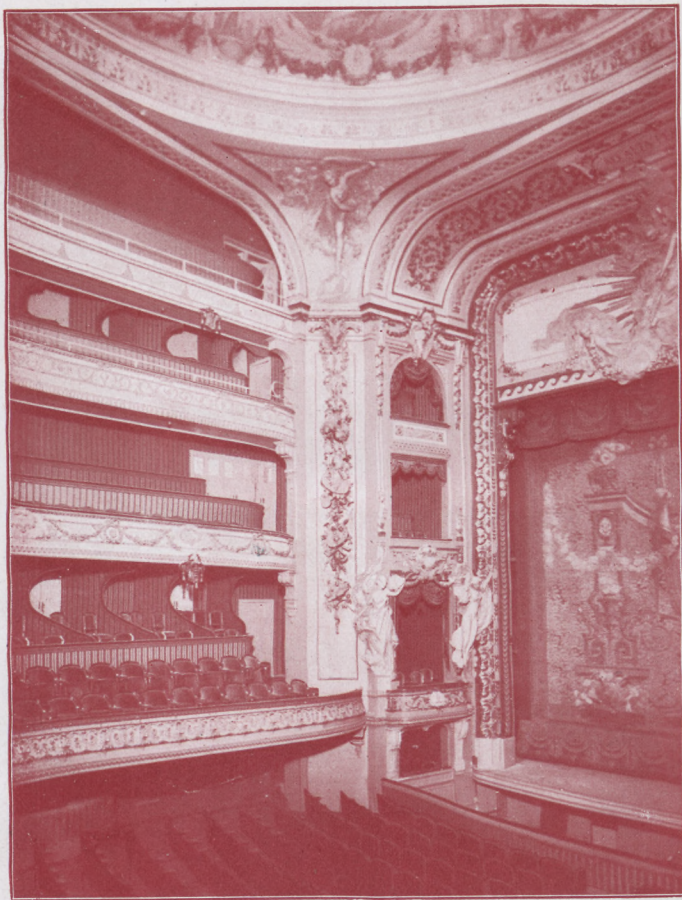


PHOTO A. NUEZ

INTÉRIEUR DE LA SALLE

C'est de ces passerelles que se manœuvrent les frises qui sont au nombre de plus de 100. A 23 mètres de haut se voient les grilles où sont fixées toutes les poulies.

Un monte-charge de 3.000 k. permet d'amener sur le plateau, animaux, chars, etc.

La scène est éclairée par 1.300 lampes de couleurs différentes : rouge, jaune, bleu et blanc, qui permettent toutes les gammes nécessaires aux féeries.

La rampe, herses et portants sont équipés sur 4 jeux, et ces 4 jeux sont sur résistance.

PIANOS PLEYEL

SCHILLIO, Agent Général


PLEYELA-PIANO

PERMETTANT A TOUS D'ÊTRE VIRTUOSES SANS ÉTUDES

LILLE — 41, RUE DES PYRAMIDES

ROUBAIX — 3, GRANDE RUE

PARIS - REIMS - VALENCIENNES - DUNKERQUE



Histoire Générale de la Musique de Théâtre

(SUITE)

Lullistes et Ramistes

Nous avons déjà dit que l'apparition des œuvres de Rameau donna lieu à des discussions passionnées entre ses partisans et les adorateurs de la musique de Lulli.

La première œuvre de Rameau : *Hippolyte et Aricie*, indigna les lullistes. De suite, la guerre fut déclarée et deux clans se formèrent... et les épi-grammes se déchaînèrent!... en vers et en prose.

Rameau eut d'abord l'air de céder devant l'ouragan de protestations qui s'éleva. « Je me suis trompé, j'ai cru que mon bon goût réussirait, — déclara-t-il, — je ne ferai plus d'opéras ».

Heureusement, Rameau changea d'avis. D'autres œuvres (celles dont nous vous avons donné la liste), parurent, précédées adroitement de déclarations qui ensevelissaient Lulli sous les fleurs. Et si la bataille continua avec *Castor et Pollux*, elle fut pleinement gagnée en 1739 avec *Dardanus*.

Dès lors, Rameau devint le palladium de la musique française et c'est son nom qui sera le signe

COGNAC BISQUIT

SA QUALITÉ *** EST INIMITABLE

AGENT GÉNÉRAL POUR LE
NORD ET LE PAS-DE-CALAIS

LILLE

PAUL OLIVIER
97, RUE RATISBONNE, 97

GRANDS MAGASINS DU
LINGOT D'OR

46, 48, 50, 52, Grand'Place, 46, 48, 50, 52

LILLE

TÉLÉP. 24.38

JOAILLERIE | BRONZES
BIJOUTERIE | PENDULES
ORFÈVREURIE | OBJETS D'ART
HORLOGERIE | DÉCORATIONS



L'OFFICE
— DES —

RECHERCHES

120 Rue des Postes 120
LILLE

Téléphone 26.95

Renseigne avant mariage
sur Dot, Conduite,
Santé, Famille, etc.

PREUVES
ET TÉMOINS
d'emploi du temps
Relations Dépenses, etc.

Recherche

Enquête sur tous sujets et
AFFAIRES
de FAMILLES

exigeant tact, habilité et
ABSOLUE DISCRÉTION

Chapelier

Chapelier
LILLE

LES RICHESSES
ÉCONOMIQUES
DU NORD

L'INDUSTRIE 41, Rue Nationale

MEUBLES - DÉCORATIONS - TAPIS

ÉBÉNISTERIE

MENVISERIE

COPIE D'ANCIEN

SIÈGES

SCULPTURE



TENTURES


PAPIER-PEINT

LVSTRERIE

STORES

OBJETS D'ART

MAQUËTTES ET DESSINS SUR DEMANDE



de ralliement lors de la « guerre des Bouffons », dont nous vous conterons prochainement les amusantes péripéties.

Les destinées de l'Académie Royale de Musique

Auparavant, jetons un coup d'œil rétrospectif sur les « affaires » de l'Académie Royale de Musique.

Ce théâtre changea souvent de directeurs au cours du XVIII^e siècle.

A Francine, gendre de Lulli, succéda Guyenet, bientôt déclaré en faillite. Tour à tour, le compositeur Destouches, et un certain Gruer, révoqué de sa charge par le Roi Louis XV pour avoir produit dans un bal particulier, quelques « demoiselles de l'Opéra » (ainsi alors appelait-on les danseuses du corps de Ballet), dans des « costumes » de nymphes antiques par trop « simples ».

Le successeur de Gruer fut M. de Thuret (1733) qui régita huit ans l'Opéra et céda la place à Berger (1744).

Le directeur suivant, Tréfontaine (1749), n'eût pas de chance. Il disparut en 1750, laissant 253.000 livres de déficit.

MARBRERIE D'ART Cheminées de tous styles
Anciennes et Modernes

RENÉ MOREL

Successeur de C. CHANTRY

153, Rue Solférino, LILLE - Téléphone : 886

Pierres, Marbres, Granits, Chapelles, Caveaux, Monuments funéraires
Chantiers : 2, Rue du Ballon - LILLE

GARAGE des FLANDRES

Tél. 24-03 60 BOX Tél. 24-03

F. BACHMANN

Agent exclusif

AUTOMOBILES

CHENARD-WALCKER

109, Boulevard de la République, 109

- LA MADELEINE-LILLE -

Leurs Lits Cuivre en Spécialité



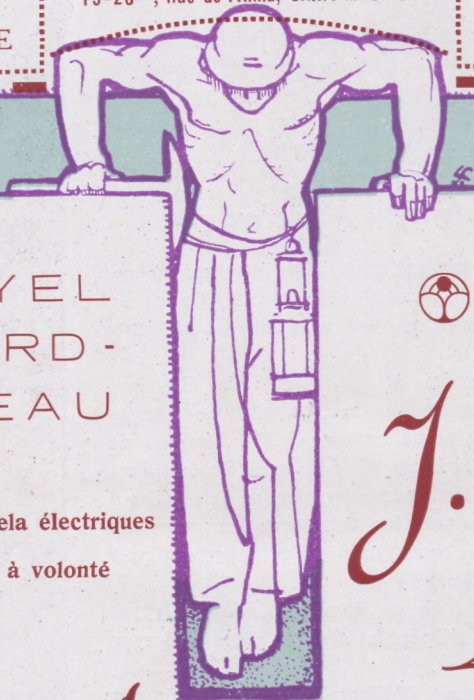
A.-J. GOBERT



FABRIQUE
de
MEUBLES
DE STYLE

36, Rue Grande-Chaussée, 36
LILLE — Téléphone 25.41
ATELIER MÉCANIQUE :
19-23bis, Rue de l'Alma, SAINT-AURICE

DÉCORATION
D'INTÉRIEUR
SPÉCIALITÉ de
BERCEAUX et
LITS d'Enfants



PLEYEL
- ÉRARD -
GAVEAU

ET

Auto-Pianos Pleyela électriques
ou à pédales, à volonté



Pianos



LES RICHESSES
ECONOMIQUES
DU NORD
LA MINE

J. Gras



Lille

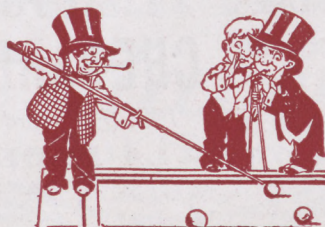
Rue Faiðherbe

24 bis

TÉLÉPHONE 16-23

“ LES BILLARDS TOULET ”

HORS CONCOURS
MEMBRE DU JURY



SPÉCIALITÉ
DE
JEUX de LUXE

SEULE ADRESSE :

TÉLÉPHONE 22.46

LILLE ~ 27-29, Boulevard Carnot, 27-29 ~ LILLE



Il fallut changer le mode d'exploitation. La ville de Paris, sur ordonnance royale, se chargea de la nouvelle exploitation. Rebel et Francœur furent nommés gérants. En 1754, Royer les remplaçait, puis Bontemps et Levasseur.

Mais les affaires n'étaient toujours pas brillantes, et, en 1760, la ville de Paris abandonnait l'entreprise, retournant l'Opéra à Rebel et Francœur qui exploitèrent pour leur compte jusque 1764, date de la mort de Rameau.

En 1763, le Théâtre du Palais-Royal était incendié, et l'Opéra se réfugiait jusque 1770 aux Tuileries, dans le Théâtre dit « Des Machines », par suite des inventions du décorateur Servandoni. A cette date, on inaugura la nouvelle salle du Palais-Royal, construite par Moreau. Berton était alors directeur.

Onze années plus tard, 8 juin 1781, le magnifique édifice était incendié à son tour, et l'Académie de Musique émigrait en la petite salle des Menus-Plaisirs du roi, rue Bergère. Elle y restait trois mois et se transportait bientôt salle de la Porte Saint-Martin, construite par Lenoir.

Jusque 1794, l'Opéra donna en cette salle de brillantes représentations. En 1794, enfin, il s'installait dans le Théâtre Montansier, et y restait jusque 1820.

LA BRASSERIE FLAMANDE 55, Rue Nationale LILLE

PROPRIÉTAIRE : HASSEBROUCQ-WATINE

☎ Téléphone 37-84

est ouverte après On y trouve un Buffet froid soigné

SOUPE A L'OIGNON, CHOUKOUTE
TRIPES A LA MODE DE CAEN
HUITRES - ESCARGOTS

les Spectacles

SPÉCIALITÉ DE GUEUZE - LAMBIC

GRANDE SALLE au 1^{er} Étage, mise gratuitement à la disposition des Sociétés.

La Romance

NETTOYAGE
A SEC
DE TOUS
VÊTEMENTS

TEINTURE -- NETTOYAGE
LES GOBELINS LILLOIS

123, Boulevard de la Liberté, LILLE

TEINTURE
DE TOUTE
NUANCE A
l'Échantillon

DERNIÈRES CRÉATIONS
EN DRAPERIES

Victor Membré
TAILLEUR DAMES ET MESSIEURS

TÉL. 44.12
LILLE

SPÉCIALISTE POUR
L'HABIT ET LE SMOKING
29^{bis}, Rue Nationale (1^{er} Étage)



Maison spéciale
POUR LA VUE

Anciens Établissements STUTZ & C^{ie}
VAN ACKERE et BRUNNER

A. REY, Suc^r

13, Rue Esquermoise, LILLE
Téléphone : 27.96 et Inter 101

JUMELLES THÉÂTRE
Campagne et Marine

LUNETTES et PINCE-NEZ
DERNIERS GENRES
VERRES EXTRA-FINS
d'après les plus récentes formules scientifiques

Tout ce qui concerne l'OPTIQUE
la PHYSIQUE et la CHIMIE

Où trouver

Un bon café??

chez

L. Desmarchelier-Delobel

33, Rue des Arts
LILLE
TÉLÉPHONE 11.80

LES RICHESSES
ECONOMIQUES
DU NORD

L'AGRICULTURE

Ses

Cafés Excelsior

Gros — Détail

PHOTO-SELECT


A. JONGH-HENNION

19, Rue Neuve — LILLE

Le plus Grand Choix d'Appareils
de toutes Marques et d'Accessoires

PHOTOGRAPHIQUES

APPAREILS KODAK - CINÉS PATHÉ BABY



La guerre des Bouffons

Nous voici arrivés à l'un des plus curieux épisodes qui marquent l'Histoire de la Musique de Théâtre en France.

Alors que le grand Rameau l'emportait définitivement sur l'école de son prédécesseur Lulli, et sur ses rivaux, l'apparition en France de l'Opéra-Bouffe italien suscita la plus ardente des guerres musicales, dénommée « la Guerre des Bouffons ».

Disons de suite que cette querelle musicale ne porta nul préjudice au grand Opéra français, tel l'avaient conçu Lulli, Rameau et tel le continua Gluck.

Mais elle eut pour résultat d'affermir, de consolider, la position de l'Opéra-Comique français, ce genre si national, né des spectacles de la foire et dont nous entreprendrons sous peu l'histoire.

Pour le moment, contons par le détail ce que fut cette sorte d'épopée burlesque dénommée « Guerre des Bouffons ».

(A suivre).

V. BRIGGHE.

Les Nouveaux Magasins de Musique
EDEN-CHANSON 108, Rue de Paris
LILLE
sont uniques dans leur genre.

Tout ce qui concerne le Théâtre.
Toute la Musique en Vogue.

Le Cantique

GRANDE CHEMISERIE POUR HOMMES ET JEUNES GENS

FONDÉE EN 1871

AU PROGRÈS

FONDÉE EN 1871

SPÉCIALITÉ DE CHEMISES SUR MESURE
COUPE ÉLÉGANTE — FAÇON SOIGNÉE
- PRIX MODÉRÉS -

PAUL NOIZET

LILLE - 15, Rue Neuve - LILLE

E. WERNER

Joaillier

Montres de Précision

Orfèvre

LILLE — 24, RUE NATIONALE, 24 — LILLE

MAISON DE

CONFIANCE

CHOIX SUR

DEMANDE

TÉLÉPHONE : 24.08



Le FOYER-RADIATEUR SURDIAC

A feu continu

LE SEUL à récupération complète de
chaleur par Radiation

RÉALISE

40 %

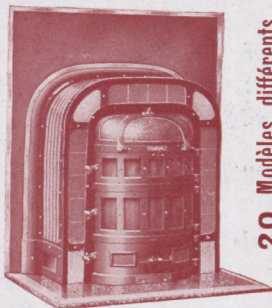
D'ÉCONOMIE
DE CHARBON

sur les meilleurs foyers existants

Dépositaire : **J. HOUDMONT**

7, Rue de Paris, **LILLE**

Le Foyer idéal pour le Home idéal



20 Modèles différents

LES RICHESSES
ÉCONOMIQUES
DU NORD.

LA PÊCHE

Ameublements

MERCIER FRÈRES

DE PARIS

Succursale de Lille :

179, RUE NATIONALE

Téléphone 9.69

EXPOSITION PERMANENTE
DE MEUBLES TOUS GENRES

COPIE DE MUSÉES

PROJETS ET DEVIS
SUR DEMANDE

CONFISEUR

PÂTISSIER

GLACIER

YANKA

TÉLÉPHONE 15.41

H. Meurisse, Succ^r

TÉLÉPHONE 15.41

75, Rue Nationale -- LILLE

LUNCHS - DINERS - SOIRÉES - SALON DE CONSOMMATION

M. Fernand Lemaire

Premier Ténor



JOAILLERIE - BIJOUTERIE

Fernand Lagache

HORLOGERIE-ORFÈVRE

SPÉCIALITÉ DE BAGUES DE FIANÇAILLES

3, Rue Nationale, Lille

Téléphone 31-05

Montres de Précision

Longines - Lip

Après le spectacle

Allez apprécier

la SOUPE à l'POIGNON de la

TAVERNE GASPARD

CHOUCROUTE — BUFFET FROID
— BIÈRE MOTTE-CORDONNIER —

27, Place Rihour, 27 — LILLE

Le coin de l'Humour

LES AGENCES AMÉRICAINES

Elles ont toujours d'amusantes histoires à nous raconter. En voici une, digne d'un film mis en scène par Charlot.

Le juge Fitzpatrick, de San Francisco, jugeant un divorce, condamne le mari à partager avec sa femme les biens du ménage.

Celui-ci n'hésita pas. Armé d'une scie, il partagea en deux le piano, le lit, l'armoire, les chaises, les tables, les fauteuils, les livres... et fit transporter ces moitiés chez son ex-moitié...

La nouvelle divorcée, qui n'aime pas la plaisanterie, se plaint et assigne son mari en dommages.

Et le juge Fitzpatrick, tel Salomon, déboute la plaignante de sa demande et estime que le mari a exécuté le jugement.

Se non e vero!...



Exigez la signature

L. Garnier

**Grande
Chartreuse**

ODEOLA

est le meilleur des Pianos Automatiques
DU MONDE Téléphone 31.68

51, BOULEVARD DE LA LIBERTÉ, LILLE



LA ROBE

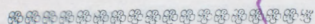
On sait que dans *Le Malade Imaginaire*, comme actuellement dans *Monsieur de Pourceaugnac*, la plupart des artistes de la Maison tiennent un rôle, parfois une simple figuration dans « la cérémonie ».

Ce n'est point du goût de toutes les jeunes comédiennes de revêtir ainsi la robe du médecin ou de l'apothicaire. Mais cette répugnance ne date pas d'hier : Adrienne Lecouvreur, chaque fois qu'on jouait *Le Malade*, fut frappée d'une « amende de

six livres pour n'avoir point pris la robe de médecin ».

Et Régnier racontait que de son temps, les jeunes pensionnaires manifestaient aussi fort peu d'enthousiasme pour endosser cette fameuse robe...

Seulement on ne mettait plus les délinquantes à l'amende...



Tous les modèles de pianos, droits, à queue et pianos automatiques

« GAVEAU »

sont exposés dans les magasins de la Maison
SCREPEL-POLLET,
73, rue Esquermoise,
à Lille,
et 138, Grande-Rue,
à Roubaix.



LA DANSE

TIMBRES EN CUIVRE · TIMBRES EN CAOUTCHOUC

PLAQUES
DE
PORTES

MARCEL COSTEUR
40-RUE GRANDE CHAUSSÉE · LILLE

DATEURS
NUMÉROTEURS

REG. COM. LILLE 13137

Haute Couture - Aux Sœurs de Charité - Chemiserie



A L'HUITRIÈRE
 6, Rue Basse, LILLE
 Toutes les HUITRES
 Les ESCARGOTS
 Téléphone 99 Fondée en 1880



WERTHER

Opéra comique en 4 actes, d'après GËTHER Musique de MASSENET

DISTRIBUTION

Werther..... MM. LEMAIRE
 Albert..... SIMARD
 Le Bailli..... MAHIEUX
 Schmidt..... RAMBAUD
 Johann..... DEMORTHIER
 Bruhlman..... DUPUIS



Charlotte..... M^{mes} ESTÈVE
 Sophie..... Niny ROUSSEL
 Katchenn..... NERY

Piano de la Maison ODEOLA

TAILLEUR
 POUR
HOMMES

les Éléphants
 s'habillent
 chez

Géo
 LILLE

88, rue Nationale
 Téléphone 18.61
 9, Boul. St-Denis - PARIS
 28, Place Drouet-d'Erlon
 REIMS

PORTE-PLUME
RÉSERVOIR

Remplissage automatique

Onoto

"Safety" à plume rentrante

Onoto

Remplissage automatique à levier

Onoto

Stylo à pointe

Onoto

Encres

Onoto

En vente dans toutes les
 Papeteries,
 Grands Magasins,
 etc., etc...

POUR VOS TAPIS adressez-vous en Fabrique **MOULIN FILS & C^{IE}**
 127 bis, rue de Lille, à **TOURGOING** Télép. 926 Maison à LILLE, 11, rue Jean-Sans-Peur.
VENTE AU DÉTAIL **TOUS TRAVAUX DE POSE** Télép. 52-27

SOCIÉTÉ GÉNÉRALE
 51, RUE NATIONALE, LILLE
 CAPITAL : 500 MILLIONS
BANQUE - BOURSE - CHANGE

GRAND RESTAURANT DU ROYAL-HOTEL
BAR ROYAL
 L'Établissement est ouvert après le spectacle

ROYAL MONCEAU HOTEL
 35, 37, 39, Avenue Hoche, PARIS
 (Champs-Élysées, Etoile)

250 APPARTEMENTS — 250 SALLES DE BAINS
 donnant sur Avenue ou sur les superbes Jardins de l'Hotel
 Sa CUISINE et sa CAVE font les délices de tous les Gourmets
Ernest BONTE, Administrateur-Délégué
 Adr. Télégr. ROYAMONCO Paris

LE PLUS GRAND CHOIX
 AU
Marché des Fourrures
 15, Rue Faidherbe, LILLE
 Téléph. 53.97
 LES PRIX LES PLUS BAS



TOUT ce qui concerne le CHAUFFAGE

(Références de Premier Ordre)

DECLERCQ FRÈRES

Boulevard de la Liberté, 83

LILLE

TÉLÉPHONE 25 20

Chauffage Central

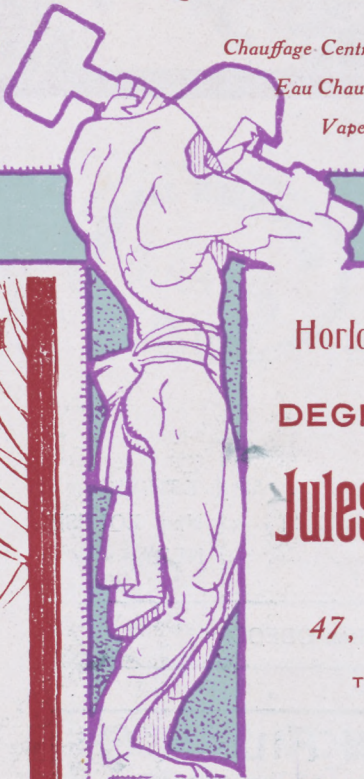
Foyers de tous Styles

Eau Chaude

Projets Spéciaux

Vapeur

Fourneaux de Cuisine



CAVEAU

Agence Régionale :

SCRÉPEL-POLLET

73, rue Esquermoise, LILLE

Tél. 47.23

138, Grande-Rue, ROUBAIX

Tél. 4.34



LES RICHESSES
ECONOMIQUES
DU NORD

LE TRAVAIL

Horlogerie - Bijouterie

DEGRAVE FRÈRES

Jules DEGRAVE

SUCCESEUR

47, Rue Esquermoise

TÉLÉPHONE 7.26

o o

CORBEILLES

DE

MARIAGE

o o

La^{re}Maison n'a pas de Succursale

G. WIART, DÉCORATEUR

Lille, 79, Rue Nationale, Lille. - Près "La Dépêche"

TÉLÉPHONE 17.93

Entreprise Générale d'Ameublement

et

Décoration Intérieure

LUSTRERIE

Exposition permanente de Mobiliers

Genre Ancien

Copies des Musées Nationaux

SIÈGES - TAPIS