

21

SAISON 1929-30



PROGRAMME OFFICIEL  
**L'ECHO DES**  
DU GRAND THEATRE DE LILLE  
**THEATRES**  
EDITE PAR RENE REUBREZ LILLE



**Toute  
femme élégante  
est cliente du  
PRINTEMPS**

**FILIALE DE LILLE  
"AUX GALÉRIES  
LILLOISES"**

**39 à 49 Rue NATIONALE**

**mêmes articles et  
mêmes prix qu'à Paris**



ETABLISSEMENTS HAZEBROUCQ

**H. HAVET Succes<sup>r</sup>**

23, Rue d'Amiens  
**LILLE**

VITRINES - ÉTALAGES - CUIVRERIES

Dépôt de CIRES MODERNES et

**Mannequins**

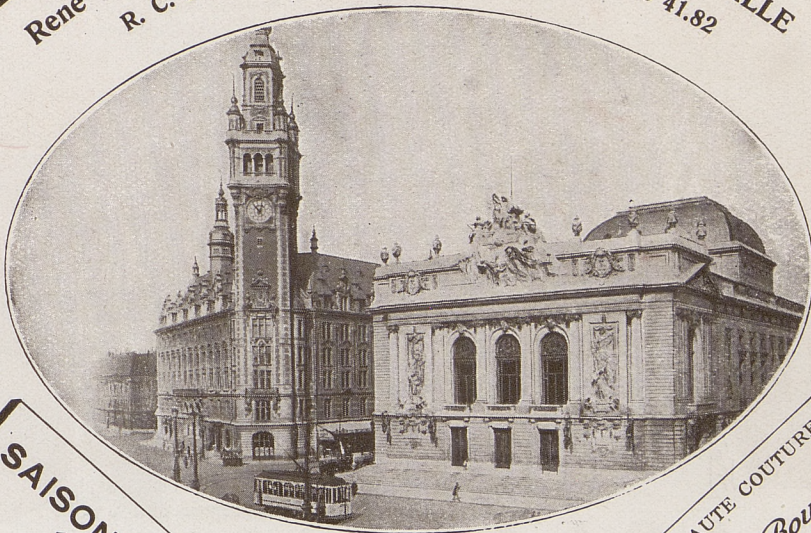
**ARTS PLASTIQUES DE PARIS**

**Bustes**

# L'ÉCHO DES THÉÂTRES

N° 109

René REUBREZ \*, Directeur, 61, Rue de Béthune, LILLE  
R. C. Lille 1363 — 15<sup>me</sup> Année — Téléphone 41.82



**SAISON  
1929-1930**  
Illustrations de SIMONS

LOCATION  
DU  
GRAND THÉÂTRE  
Téléphone 42.98

HAUTE COUTURE  
*Gabrielle Bouron*  
56, Rue de Paris  
LILLE

PIANOS ET AUTO-PIANOS DE TOUTES MARQUES



## SCREPEL-POLLET

73 Rue Esquermoise  
Tél. 47.23 **LILLE**

138, Grande-Rue  
Tél. 4.34 **ROUBAIX**



COMPTOIR GÉNÉRAL DES MACHINES PARLANTES  
LILLE - 2 et 24, Rue Neuve — 63, Rue de Béthune - LILLE

LES **PHONOGRAPHES** LES PLUS PERFECTIONNÉS

LES RÉPERTOIRES COMPLETS DES **DISQUES**

**PATHÉ** "LE MIROIR DE LA VOIX"

**GRAMOPHONE** "LA VOIX DE SON MAÎTRE"

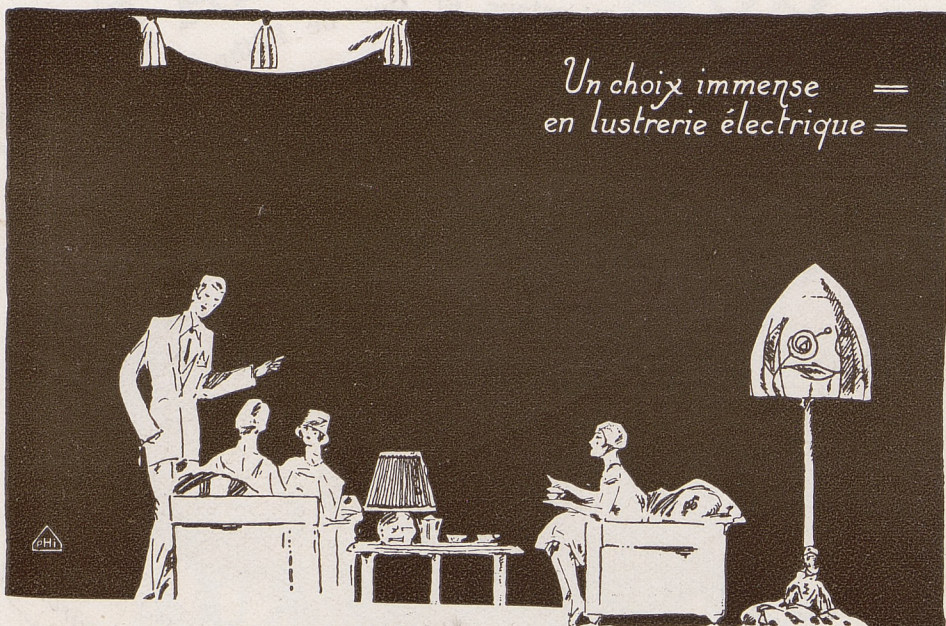
**COLUMBIA**

**ODÉON**

SUCCURSALE A  
ROUBAIX, 99, Grande Rue

**POLYDOR**

**PARLOPHONE**



Un choix immense =  
en lustrerie électrique =

**F. A. C. E. N.**

Anc. Établissements BOUCHERY

Tél. 14.46 et 32.07

**1 et 3, Rue Sans-Pavé - LILLE**

**NORA**  
Prenez plutôt un Nora  
DISTRIBUTEURS  
POUR LA RÉGION DU NORD  
F.A.C.E.N.  
**NORA**

**F. A. C. E. N.** **1 et 3, Rue Sans-Pavé, LILLE**  
TÉLÉPHONES 14 46 - 32.07



# Café des Négociants

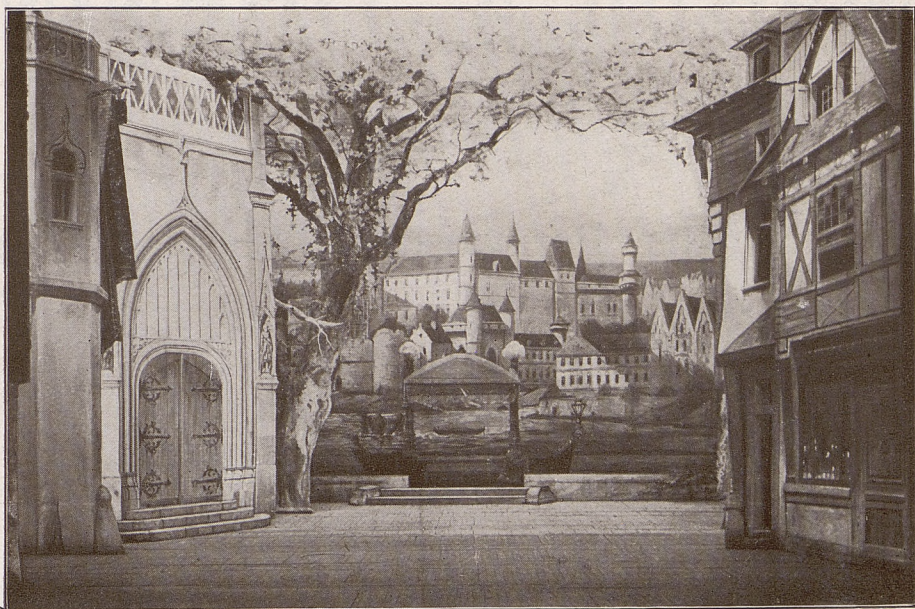
Place du Théâtre — **LILLE**  
(face à la Bourse et à l'Opéra)

*Rendez-vous des habitués du Théâtre*

BIERE DE KRONENBOURG  
GUEUZE LAMBIC  
SANDWICHES

SALLE POUR RÉUNIONS

Téléphones : **29.59** — **51.45**



Décor de Molière — LES HUGUENOTS



**MAROQUINIER**  
**ORFÈVRE**  
Nouveautés exclusives

**LANCEL**  
13 et 15, Rue des Manneliers, 13 et 15  
**LILLE**



# PHOTO-SELECT

ARTICLES  
KODAK

A. JONGH-HENNION  
19, Rue Neuve, LILLE

CINÉS  
de SALON

Téléphone 66.69

Le plus grand choix d'Appareils de toutes marques et d'Accessoires

**PHOTOGRAPHIQUES**

SPÉCIALITÉ DE TRAVAUX D'AMATEURS EXTRA SOIGNÉS

# Maison A. DHENIN

Hors Concours et Membre du Jury aux Expositions

Françaises des Arts de la Coiffure (Paris 1922-1924-1927)

■  
**Ondulations Permanentes**  
à la vapeur

***Cheveux intacts***  
**SANS BORAX**

.. Procédés nouveaux ..



■  
**80, Rue de l'Hôpital-Militaire - Téléphone 37.12**

Succursale : **59, Rue Faidherbe - 31.75**

**LILLE**

# Société Française du Cuivre

**Appareils d'Éclairage**  
à PÉLECTRICITÉ

Cuivre. — Bronze. — Fers forgés

**RÉCHAUDS A GAZ**

CUISINIÈRES ET FOYERS ARTHUR MARTIN

Établissements

**TORCK Frères**

**2, Square Morisson**

Téléphone 49.54

**LILLE**

Demandez à voir leurs nouvelles cuisinières à gaz "SPIDEX"  
Modèle 1929 et leur cuisinière Mixte gaz et charbon.



**MAURICE LA FLIZE**

■ 16, Rue Thiers - LILLE ■

■ meuble ■ décore ■

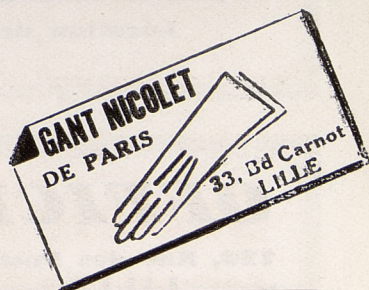
vend le bibelot d'art

présente dans sa  
galerie d'art  
les œuvres des artistes  
en vogue

Téléphone 74.65



Décor de Molière — LES HUGUENOTS



*Impressions Commerciales et  
Industrielles - Encadrements*

*Gravures d'Art :: :: ::*

*:: :: Copies d'Anciens*

**CANNOO<sup>®</sup>**  
4<sup>bis</sup> et 6, Rue Royale, Lille  
Maison fondée en 1889



**Sans-Filistes!** Essayez les  
**Nouvelles**

## LAMPES FOTOS

Vous en serez émerveillés      EXIGEZ-LES PARTOUT

ETABLISSEMENTS GRAMMONT - 131, RUE DU MOLINEL, A LILLE  
DIRECTEUR : J. GUEZ      TÉLÉPHONE 930 - 151 INTER

## ODÉOLA



L'ODÉOLA EST UN PIANO PNEUMATIQUE SUR LEQUEL TOUT LE MONDE  
PEUT EXPRIMER SES SENTIMENTS MUSICAUX EXACTEMENT COMME A LA MAIN

**51, Boulevard de la Liberté, LILLE -- Tél. 31.68**

**Location de Pianos depuis 50 Francs par mois**

**OFFICE DES**      TÉLÉPHONE N° 26.95  
120, Rue des Postes      **E. SIRONET, Directeur**  
..      LILLE      ..

**RECHERCHES**

**RECHERCHE** DE PREUVES ET TÉMOINS D'INCONDUITE, EMPLOI DU  
TEMPS, RELATIONS, DÉPENSES.

**SURVEILLANCE** DISCRÈTE ET FILATURE PARTOUT DE PERSONNES  
SOUPÇONNÉES D'INFIDÉLITÉ, etc.

**RENSEIGNEMENTS** CONFIDENTIELS EN VUE DE MARIAGE, SUR  
FAMILLE, DOT, SANTÉ, etc.

**MAISON DE CONFIANCE ABSOLUE, FONDÉE EN 1901**



LA MEILLEURE MAISON DE  
**TULLES - RIDEAUX - DENTELLES**  
*Panneaux de Décoration*  
ÉDREDONS AMÉRICAINS — COUVERTURES DE LAINE  
**BERTIN-DEBERDT**

**38** rue de **LILLE**  
Roubaix

Téléph. 41.12

Toutes les dernières créations  
—:: Prix de Fabrique ::—



Décor de Molière — LAKMÉ



Téléphone : **24.03**

**CHENARD & WALCKER**

FILIALE

**111-113, Boul. de la République**  
**LA MADELEINE-LILLE**



ANCIENNE MAISON CARETTE

# P. DERREUMAUX

TÉLÉPHONE 41.26

28, Rue des Ponts-de-Comines, 28

TÉLÉPHONE 41.26

**LILLE**

TOUT CE QUI CONCERNE L'AMEUBLEMENT  
CHOIX CONSIDÉRABLE DE SIÈGES EN CUIR



...ceux que vous préférez, Manon !

## Yanka

H. MEURISSE, Successeur

**Confiseur**

**Pâtissier**

**Glacier**



**75, rue Nationale**

**LILLE**

*SES SPÉCIALITÉS*

# PIANOS PLEYEL

Agence Générale pour le Nord et le Pas-de-Calais

**J. GRAS**

**36, Rue Faidherbe - LILLE**

TÉLÉPHONE : 16.23



AMATEURS D'ANTIQUITES

La Maison Y. DE BREMOND D'ARS

20, F<sup>e</sup> Saint-Honoré  
PARIS

(à côté de la Maison Lanvin)

*vous y trouverez des Meubles, Sièges, Tableaux, Gravures, ABSOLUMENT AUTHENTIQUES  
provenant des plus belles Collections de France avec garanties données par expert.*



PAUL SAIGNE



NETTOYAGE  
— A SEC —  
DE TOUS  
VÊTEMENTS

TEINTURE - NETTOYAGE

.....

LES GOBELINS LILLOIS

78<sup>bis</sup>, Boulevard de la Liberté, LILLE

TEINTURE  
DE TOUTE  
NUANCE A  
l'Échantillon



# VOYAGES - EXCURSIONS

## AGENCE LUBIN

FONDÉE EN 1874

**21, Rue Faidherbe, LILLE**

Tous billets de chemins de fer  
— Passages maritimes —

Téléph.  
22-50

Voyages particuliers à forfait  
Projets et devis sur demande

*Le Souper*

BRASSERIE FLAMANDE  
F. HARTNELL, PROPRIÉTAIRE  
RUE NATIONALE, 55

TÉLÉPHONE  
37-84

*Après les Spectacles*

BRASSERIE FLAMANDE  
F. HARTNELL, PROPRIÉTAIRE  
RUE NATIONALE, 55

TÉLÉPHONE  
37-84

### Tailleurs - Chemisiers

Tél. 63.25

VÊTEMENTS ET  
TROUSSEAUX

.. Spécialité de .  
Vêtements d'Enfants

*Minet Frères*

6

Rue des Manneliers  
**LILLE**



**CONFISEUR — CHOCOLATIER**

*Ses Baptêmes*

**K. BRULIN**

Tél. 38.40 48, Rue Nationale — LILLE

## Un Ami disparu

Un triste événement vient de frapper péniblement tous ceux qui approchent de près ou de loin le Grand-Théâtre de Lille.

Le grand chef d'orchestre qu'était M. Paul SAIGNE vient d'être enlevé brusquement à l'affection des nombreux amis qui avaient pu apprécier en lui et le vigoureux et talentueux chef d'orchestre, et l'homme privé, d'une exquise courtoisie et d'une affabilité extrême.

Que sa famille reçoive ici l'hommage respectueux et douloureux de tous ceux qui, ayant connu M. Paul SAIGNE, en avaient fait un ami, qu'ils pleurent sincèrement et dont la séparation cruelle n'enlèvera pas l'affectueux souvenir.



GRANDE CHEMISERIE POUR HOMMES ET JEUNES GENS

Fondée  
en 1871

**AU PROGRÈS**

Fondée  
en 1871

**PAUL NOIZET**  
15, RUE NEUVE, 15  
LILLE



SPÉCIALITÉ DE CHEMISES SUR MESURE  
COUPE ÉLÉGANTE — FAÇON SOignée

**PRIX MODÉRÉS**



# E. WERNER

MAISON DE CONFIANCE

JOAILLIER

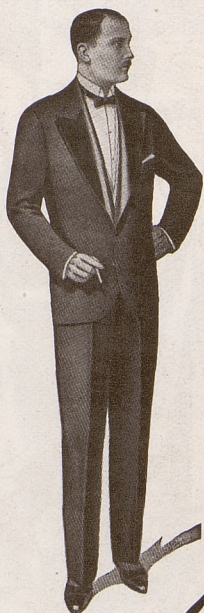
MONTRES DE PRÉCISION

ORFÈVRE

**24, Rue Nationale - LILLE**

CHOIX SUR DEMANDE

TÉLÉPHONE 24.08



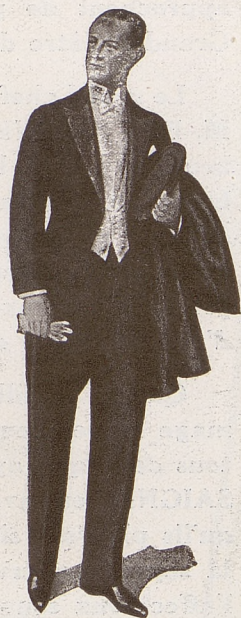
**Le Spécialiste  
de l'Habit  
et du  
Smoking**

*Victor Membré*  
TAILLEUR DAMES & MESSIEURS

**29 bis**

**Rue Nationale  
LILLE**

Téléphone 44.12



PÂTISSIER

CONFISEUR

GLACIER

*Boîtes et Fantaisies Artistiques*

*C. Paul*

**6, Place de Strasbourg  
LILLE**

TÉLÉPH. 41.74



**MAURICE ARIEL**

ANTIQUAIRE

14, Rue du Mont-Thabor

7, Avenue du Verger

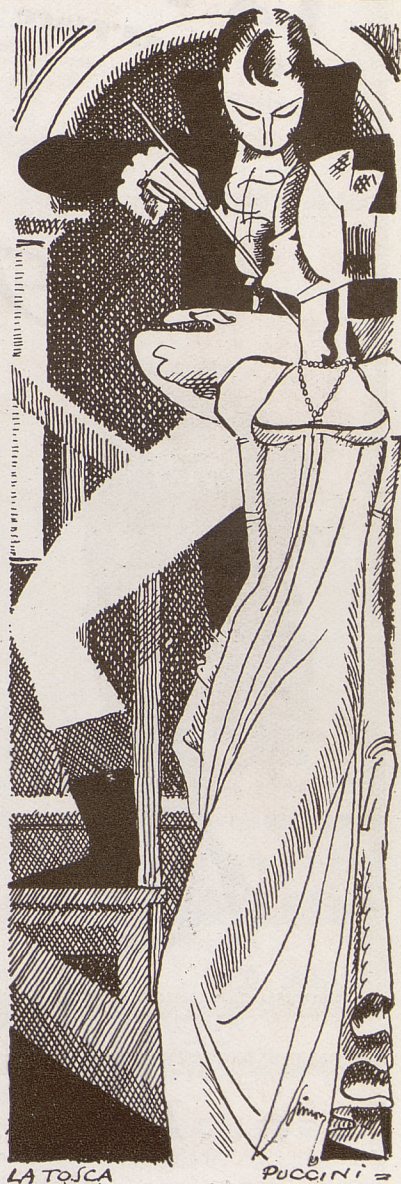
**Sacs de Haut Luxe**

PARIS

LE TOUQUET



M. ANDRÉ PERNET



**EXPOSITION PERMANENTE DE MOBILIERS**  
GENRE ANCIEN DE TOUS STYLES

L'ART MODERNE

appliqué à

L'HABITATION



**G. WIART** DÉCORATEUR

104, Rue Solférino, 104

TÉL. 17.93



**LILLE**



Ses Articles de Voyages  
Sa Maroquinerie

**LA PARFUMERIE HUREZ**  
64, Grand'Place — LILLE

Téléphone 19.39



Les Cadeaux qui plaisent

La

*Femme Élégante*

commande

ses *Fourrures*

**AU POLE NORD**



**Lille**

**6, rue de Béthune**  
Téléphone 30.65

**Cambrai**

**Avenue de la Victoire**  
Téléphone 3.85



*Maison spéciale pour la vue*



**A. REY**

Opticien  
Constructeur



13, Rue

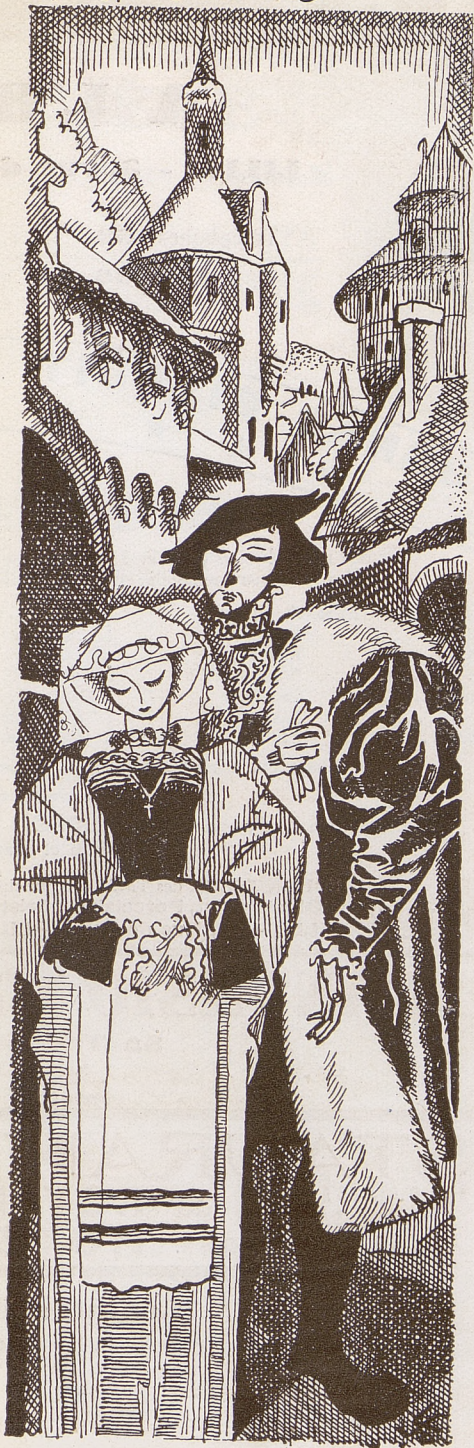
Esquermoise

**LILLE**





FAUST (GOUNOD)



UN  
BON  
CHAPELIER

*Defebvre*

56  
Grande-Place  
LILLE

## BORIS GODOUNOW

C'est une œuvre gigantesque toute palpitante de vie ardente et rude. L'action se passe en Russie, débute en 1598, près de Moscou, lors de l'avènement du boyard Boris Godounow au trône des Tsars. Les quatre actes suivants se passent à Moscou en l'année 1604, qui fut celle de la mort de Boris.

**LE PROLOGUE.** — 1<sup>er</sup> TABLEAU. — **Le Couvent de Novodievitchi.** — Boris Godounow s'est retiré en ce couvent. Le tsar Féodor vient de mourir, le tsarévitch Dimitri a été assassiné (on saura plus tard que ce fut sur l'ordre de Boris), et les seigneurs de l'Empire viennent supplier l'ex-régent Boris Godounow d'accepter le trône. Dehors, dans la cour du couvent, le peuple réuni, élève sur l'ordre de la police, et sous la menace du knout, ses voix suppliées dans le même but, mais sans trop savoir de quoi il s'agit. Un héraut annonce que Boris hésite, et le peuple s'agenouille devant des pèlerins qui passent.

**II<sup>e</sup> TABLEAU.** — **Le Couronnement.** — Boris a fini par accepter, par se laisser faire, semble-t-il, violence. Le voici allant au sacre, parmi les acclamations qui ne pourront le distraire d'un pressentiment sinistre.

**1<sup>er</sup> ACTE.** — **La Cellule de Pimen.** — Six ans plus tard... Nous sommes à Moscou, au couvent du Miracle, dans la cellule du vieux moine Pimen. Le vieillard écrit l'histoire de la Sainte Russie ; il termine son ouvrage, n'a plus qu'à faire un récit. Un jeune homme entre dans la cellule. C'est le jeune moine Grégori. Pimen, au cours de la conversation, lui apprend un grave secret : Boris Godounow a jadis fait assassiner le petit prince Dimitri ; c'est ce fait horrible qu'il lui reste à consigner dans son ouvrage. Grégori ne dit rien, mais il fera état de cette révélation. Ayant l'âge qu'aurait Dimitri, il s'enfuira du couvent et se fera passer pour le tsarévitch, sauvé de la mort.

**Une auberge sur la frontière lithuanienne.** — L'hôtesse chante quand entrent trois moines : Varlaam et Missail, quelque peu paillard, et Grégori, enfui du couvent du Miracle. La police est à sa poursuite, mais il réussit à se sauver, grâce à sa présence d'esprit.

**II<sup>e</sup> ACTE.** — **Dans les appartements du Tsar, au Kremlin.** — La fille du tsar pleure un fiancé perdu ;

## APRÈS LE THÉÂTRE, rendez-vous Taverne Excelsior

PASSAGE DU CENTRE

**SES CHOUCROUTES - SES WELSH**

**SES SOUPES A L'OIGNON**

et grâce à une installation frigorifique unique  
**SES DÉLICIEUSES**

**Bières EXCELSIOR**

de la GRANDE BRASSERIE de Lille

**Rien que de la Photo d'Art**  
Ancienne Maison FROBERT

**V. CASSETTE** Portraitiste

10, Rue Esquermoise, LILLE - Tél. 50.50

**TOUS PLATS  
PRÉPARÉS**

**LA MAISON ITALIENNE**  
36, Rue Nationale, — LILLE  
**COMESTIBLES  
DE LUXE  
FRANÇAIS & ÉTRANGERS**



# CANADA FURS

PARIS

25, GRAND'PLACE  
LILLE

BRUXELLES

# FOURRURES

## A L'HUITRIÈRE

LILLE - 3, rue des Chats-Bossus - LILLE

Téléphones 99  
et 71.36

HUITRES - ESCARGOTS

CRUSTACES - CUISINE

AMEUBLEMENT  
DÉCORATION

## MERCIER FRÈRES

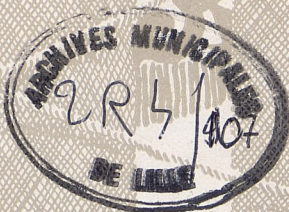
DE PARIS

SUCCURSALE  
DE LILLE

179, Rue Nationale

Téléphone : 9.69

Consulter notre architecte  
décorateur d'intérieurs  
M. A. GOSSELIN  
qui vous établira tous  
projets et devis sans  
engagement de  
votre part



COGNAC BISQUIT

## BORIS GODOUNOW

Drame musical en 4 actes et 1 prologue (d'après Pouchkine et Karamzine) de M. MOUSSORGSKY,  
Revu et instrumenté par Rimsky-Korsakow. Version française de MM. Delines et L. Laloy.

Boris Godounow.. MM. A. PERNET  
Dimitri..... Franz KAISIN  
Chouiski..... PLUMER  
Pimen..... NARÇON  
Varlaam..... GUÉNOT  
Missail..... SALLIGY  
Tchelkalow..... MONDÉ

Marina..... Mmes ARYEL  
La Nourrice..... J. SCHNEIDER  
L'hôtesse.....  
Féodor..... NOPAK  
Xénia..... CATRICE  
1<sup>re</sup> Paysanne..... BERNARD  
2<sup>e</sup> Paysanne..... SAVORY

L'Exempt, Lowitzki. MM. DEBOUVER  
Tchernikowski..... DE SUTTER  
Kroutchoux..... MATOUL  
L'Innocent..... DELIN  
Le Boyard..... MATOUL  
1<sup>er</sup> Paysan..... DE SUTTER  
2<sup>e</sup> Paysan..... MINGUET

avec le concours du Choral « Les XX », sous la direction de M. R. ROBILLARD.

Décors nouveaux de M. CLOËZ.

Orchestre sous la direction de M. CLOËZ.

Mise en scène de M. Roger LALANDE.

Pianos et Harpes de la Maison ODEOLA

Lebargy

FOURNISSEUR des Théâtres Municipaux  
d'Objets d'Art, Porcelaines, Cristaux  
LILLE - 15, Rue de Paris - LILLE

Pour TAPIS, MEUBLES, DÉCORATION  
voyez 57-59, RUE NATIONALE Établissements DHAINAUT S. A.  
TÉL. 5.59 LILLE

## FANTASIO

49, Rue de Béthune L'ÉTABLISSEMENT le plus gai,  
— LILLE — le plus chic, le plus luxueux.

Sa Taverne - Son Dancing  
Ses deux pistes de BOWLING

## RESTAURANT

SERVICE A LA CARTE ET A PRIX FIXE  
DÉJEUNERS ET DINERS du ROYAL-HOTEL  
2 Menus, 20 et 28 fr.

Le CHEMISIER qui S'IMPOSE  
Spécialité de Chemises sur Mesure  
Du Nouveau... Du Goût...  
We Speak English

## MOUNIER

17, Rue Esquermoise  
Téléphone 46.99 LILLE

Les plus beaux Fruits

Les meilleures Conserves et Confitures

Téléph. 59.71 Maison FRANCHOMME  
8, rue de la Clef - LILLE

ROYAL  
BAR

Le plus beau choix en CHAUSSURES de Ville et de Cérémonie  
Seul concessionnaire des modèles déposés de Perugia  
**Suzanne**  
40, Rue Nationale, LILLE Tél. 43.25

Dépositaire des Marques  
Unic  
Thierry  
Luciole  
etc.

PIANOLA-PIANOS  
Pianos STECK  
et toutes Marques  
Coupleux Frères

PHONOS ÉLECTRIQUES  
PICK-UP T.S.F.  
VOCALION AEOLIAN  
DISQUES  
24, Rue Esquermoise  
LILLE

Maison  
P. DUBREUIL

## G. HUVIER

Successeur

52, rue Esquermoise  
LILLE

DÉCORATION  
PAPIERS  
PEINTS  
CRETONNES  
TISSUS  
RIDEAUX

TÉLÉPHONE  
8.96



**OBJETS D'ART POUR DÉCORATIONS D'INTÉRIEURS**  
**TANT MODERNES QU'ANTIENS**

BRONZES - IVOIRES  
CARRARES - BISCUITS  
- TERRE-CUITES -  
GRÈS ET ÉTAINS  
FAÏENCES ANCIENNES  
LUSTRIERIE - ORFÈVRIERIE

**Maison RAGOT**

DELBEQ, Successeur

**6 - 8, Grande-Chaussée**

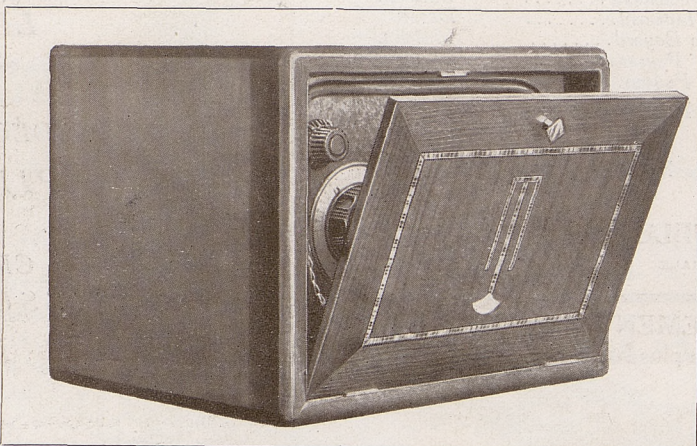
**L I L L E**

*Le plus Grand Choix de Services de Table et de Cristaux de toute la Région*

**ÉTABLISSEMENTS A. CAPON**

FOURNISSEUR DE L'ÉTAT (Radio-Diffusion)

T  
S  
F



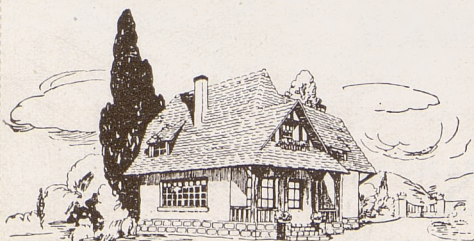
T  
S  
F

Téléphone 14.94

Téléphone 14.94

**LILLE — 51, Rue de Paris — LILLE**

**FAITES 'DÉCORER**



**VOTRE 'LOGIS'**

PAR **G. TOUSSAINT**

*7. rue Jean-Sans-Peur*  
*Lille*