

16 au 24/2/74

# Vin de la Canebière

---

SAISON 1973-1974

THÉÂTRES MUNICIPAUX  
DE LILLE

# LINO-GAMBETTA

LE SPÉCIALISTE

à votre Service

**SOLS - MURS - TAPIS**

12 - 14, RUE LÉON - GAMBETTA

**LILLE**

INSTITUT  
NATIONAL  
DU TAPIS



PRÈS PRÉFECTURE

PARKING RÉPUBLIQUE

Tél.

57. 10. 94

54. 45. 96



intertapis

## e. c. lepers & fils

2, rue de Marcq

59 - WASQUEHAL



S. A. au Capital de 400.000 F

Téléphone : 72.39.78

### Négoce bois - Panneaux et Dérivés :

contreplaqués-agglomérés-moulures  
bâtiment

### Fabrications Industrialisées :

Fermes bois BEVPLATE

Menuiseries MIC 2000

Cloisons SOBA

### Couverture St-Gobain et Samtor :

polyester - feutres bitumés

### Isolation :

panneaux isolants - laine minérale

### Décoration Miguet et Polybois :

contreplaqués muraux - dalles  
plafonds acoustiques - moulures -  
stratifiés - laqués - dalles murales  
plastiques et inox

### Colles AGO-LAMBIOTTE

Protection des bois Xylamon



**Où aller déjeuner ou diner ?  
au GRILL (2<sup>e</sup> ét.) de la CHICORÉE**

Vin à discrétion - service compris : 39 F

**Après le spectacle, SOUPER à la  
CHICORÉE ouvert JOUR et NUIT**

15, place Rihour - LILLE - Tél. 54.81.52



THÉATRE SÉBASTOPOL

Photo X

**CENTRAL TOURISME**

Agence de voyages Licence A 354

6, Rue de Pas - LILLE  
Téléphone : **57.48.10**

Agent agréé : **AIR-FRANCE, S.N.C.F.,  
C<sup>ie</sup> GÉNÉRALE TRANSATLANTIQUE**

*Délivre sans frais tous billets*

**CHEMIN DE FER - AVIONS - PAQUEBOTS**

**VOYAGES ORGANISÉS  
EXCURSIONS - CROISIÈRES**

RESTAURANT et POISSONNERIE

## A L'HUITRIÈRE

3, rue des Chats Bossus  
LILLE tél. 55.43.41 - 55.58.12  
*fondée en 1880*

Grillades au charbon de bois

**HUITRES  
HOMARDS  
LANGOUSTES**

*et tous les produits  
de la mer*

SATISFACTION  
PAR LA QUALITÉ

*UNE DES PLUS BELLES CAVES DE FRANCE*

## A L'ENTR'ACTE...

*vous trouverez*

**au Bar-fumoir de l'Opéra**

*(au sous-sol)*

Le Champagne "de Venoge"

depuis 1837 à EPERNAY

## MUSIQUE

• VENTES •  
• RÉPARATIONS •  
• Éditions •

Accords de Piano

**R. DE CLERCQ**

81, Rue de la Monnaie

LILLE Tél. 55.57.58

## Direction . . .

Alexandre VANDERDONCKT  
*Directeur Artistique*

Raymond REGIBO  
*Administrateur*

## et Chefs de Service . .

## . . . pour la Scène . . .

Edgar DUVIVIER  
*Régisseur général - Metteur en scène*

André DUHAMEL  
*Attaché de Direction - Sébastopol*

Claude CETIN  
*2<sup>me</sup> Régisseur Opéra*

Michel ALBAN  
*Assistant à la mise en scène*

Paul PLAISANT  
*Metteur en scène d'Opéra*

Henry KIEVAL  
*Attaché de Direction  
et chargé des Relations Publiques*

Gérard FOUCHARD  
*2<sup>me</sup> Régisseur Opérette*

Gérard LEPOT  
*Chef Figuration*

## l'Orchestre . . .

Michel DEBELS  
Jef NACHTERGAELE

Alexandre VANDERDONCKT  
Paul WOESTYN

*Régisseur : Jean ALLARD*

## la Danse . . .

Willy CERULLO  
*Chorégraphe - Maître de Ballet*

Jacqueline REYNAERT  
*Régisseur*

## les Chœurs . . .

Marcelle COIBA  
*Chef des Chœurs*

Rosine MORANT  
*Chef Adjoint*

---

*Régisseur-comptable Chef de la comptabilité*

Michel SAINT POL

---

## Atelier de couture

André LAFORGÈRE  
Yvette MUREZ

## Costumier

Lucien CORVELEYN  
J. Claude COGNET

## Postiches et Perruques

Raymond VERVLIET

## Décors

Roger DEPREY

## Machinerie

Victor BLOMME  
Lucien COURCELLE

## Luminaire

Eugène CHAVAL

*Des hommes de métier  
au service  
des hommes de goût*

**renaud** Bayard

*Premier Spécialiste habilleur*

Exclusivité pierre balmain

**32-34, rue Faidherbe - LILLE**

# Studio Dufaux

**C. BERNARD**

PHOTO - CINÉMA  
PORTRAITS D'ENFANTS  
TRAVAUX D'AMATEURS

**LILLE** - Tél. 55.41.58

3, Rue de la Bourse (près du cinéma Ritz)

142, Rue Léon-Gambetta (ouvert le dimanche matin)



Fernand SARDOU

Photo Daniel Lefèvre

**Tous les grands classiques**

**EDEN** *spécialiste lyrique*

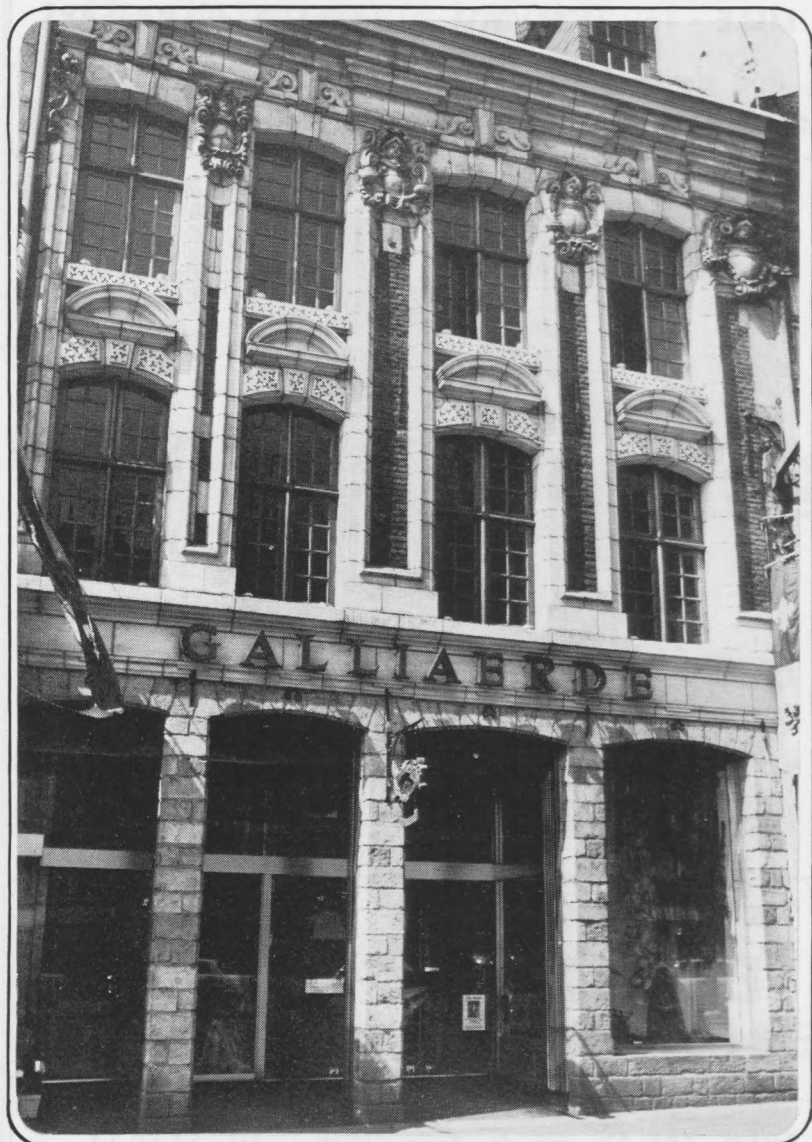
**Tous les enregistrements et toutes les rééditions**

**Vos artistes favoris**

EDEN, 108 bis, rue de Paris, LILLE - Tél. 54.69.14

188, rue Gambetta, LILLE - Tél. 54.25.88

*Michel et Pierre*  
*Galliaerde*



**FOURREURS**

5, RUE ESQUERMOISE (grand' place)  
LILLE - TÉL. 54.76.23

(Photo Publi Sellig)



A Marseille, sur la Corniche, le petit port du Vallon des Auffes abrite toute une colonie de "Pescadous".

Parmi ces pescadous, Toinet, ses camarades, Girelle et Pénible, forment un inséparable trio. Depuis toujours, ils n'ont qu'un rêve : bâtir sur la colline une usine, où les sardines de leur pêche seraient préparées et mises en boîtes.

Malheureusement, il faut des millions de francs pour construire une usine et les trois amis n'ont pas un centime. La tante Clarisse de Barbentane, une "grosse riche" parente de Pénible, s'est elle-même refusée à financer l'entreprise.



Francis LINEL

Éts **GEORGES RICHARD**

Le spécialiste de la Métropole

**PORCELAINIER - CRISTALLIER**

**ORFÈVRE**

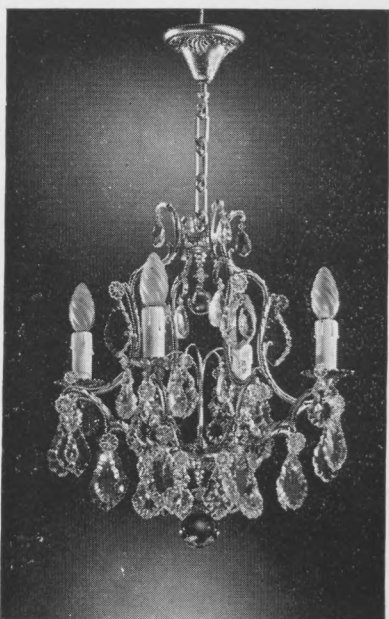


## **VOTRE TABLE**

93, rue Gambetta  
Lille

Tél. 54.84.76

LISTES DE MARIAGES



## **NORD LUMIÈRE**

**100, Rue Nationale  
LILLE - Tél. 54.70.82**

*expose sur 300 m<sup>2</sup>*

**Les plus beaux Luminaires  
tous styles de France**

## Analyse (suite)

Malgré ce refus et l'imagination méridionale aidant, Girelle n'a presque pas l'impression de mentir quand un beau soir, dans un dancing, il présente Toinet comme le directeur de l'usine et s'affuble lui-même du titre de sous-directeur.

Ce mensonge, cependant est assez excusable, car il a été fait pour éblouir deux charmantes jeunes filles, Francine et Malou, revendeuses au Marché Central, qui se sont elles-mêmes données pour des vedettes de cinéma.

Et voici qu'une immense galéjade se déroule provoquée par ce double mensonge.

Toujours pour ne pas avouer leur modeste situation, Toinet et Girelle sont amenés à accepter une importante commande de sardines à l'huile ; puis obligés de s'exécuter ou de payer un important dédit.

(suite page 12)



Dany LUCK

Photo E. P. Paul

**THEATRES MUNICIPAUX DE LILLE** (régie municipale)

Directeur artistique : A. VANDERDONCKT

**SÉBASTOPOL**



Samedi 16 Février 1974 (soirée) — Dimanche 17 (matinée - soirée)

Samedi 23 (soirée) — Dimanche 24 (soirée)

# UN DE LA CANEBIÈRE

Opérette en 2 actes et 10 tableaux, de Henri ALIBERT et René SARVIL

Musique de Vincent SCOTTO

Décors d'Aimé CICALINI — Costumes de Lucienne NEUVILLER

**DISTRIBUTION**

Pénible . . . . .	MM. Fernand SARDOU
Toinet . . . . .	Francis LINEL
Girelle . . . . .	Michel DUNAND
Charlot . . . . .	Edmond ARDISSON
Bienaimé . . . . .	Henri COUSSY
Garopouloff . . . . .	Fernand KINDT
Le Mousse . . . . .	Michel BERGER
Le Garçon . . . . .	Jean-Claude DELHUMEAU
Manosque . . . . .	Michel ALBAN
Biscou . . . . .	Alain CARCY
Tistet . . . . .	Jacques DELEFOSSE
Le Maître d'Hôtel . . . . .	Lucien DELACROIX

Francine . . . . .	M <sup>mes</sup> Monique BOST
Marie . . . . .	Dany LUCK
Margot . . . . .	Josette HELLEN
Malou . . . . .	Simone BURLES
Tante Clarisse . . . . .	Gisèle SALEMBIEZ
Rosette . . . . .	Jacqueline TRENTANI
Thérèse . . . . .	Roselyne VANHALST

**ATTRACTION** dansée par M<sup>lle</sup> Martine LAUREAU et M<sup>r</sup> Martial BOCKSTAELE

Chef d'Orchestre : Paul WÆSTYN

Chorégraphe : Willy CERULLO



### Analyse (suite)

A la suite de multiples péripéties, toutes plus abracadabrantes les unes que les autres, ils parviendront, sans usine et sans argent, à devenir effectivement directeur et sous-directeur d'une fabrique de conserves et à livrer la fameuse commande.

Pour atteindre un tel résultat, le pauvre Pénible sera mis un peu à toutes les sauces, les trois amis passeront par toutes les alternatives de la joie, de l'inquiétude et de l'effolement mais leurs efforts enfin couronnés, un triple mariage les récompensera de toutes leurs peines.

Peut-être même perdront-ils à tout jamais l'habitude de mentir, mais l'auteur a préféré ne pas s'y engager.

---

---



Michel DUNAND

Photo X