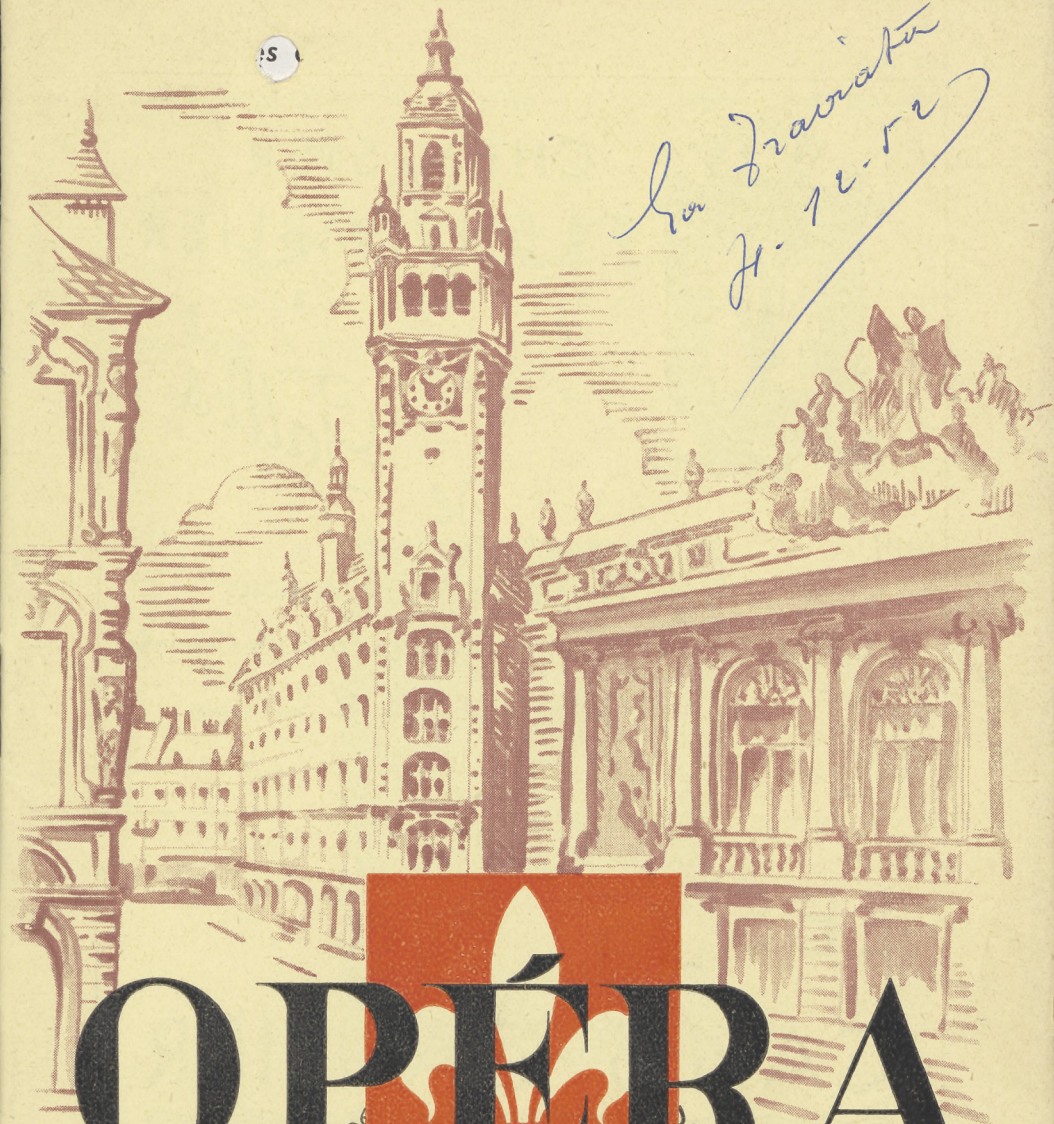


15

*Mr. Travata  
H. 12-12*



# OPÉRA



1952

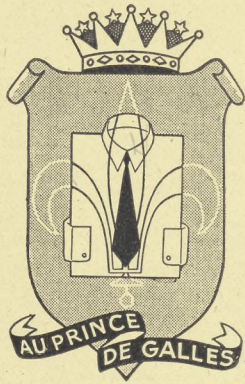
1953

# DE LILLE

PROGRAMME OFFICIEL : 40 FR

G. MOLIÈRE





CHEMISIER  
ENSEMBLIER

*Au Prince de Galles*

VLAMINCK

10-12, Rue des Ponts de Comines

LILLE TÉL. 500.22

LES  
CAFÉS GAUTIER

---

sont

les meilleurs



SES TRICOTS - COUTURE

SES CHAPEAUX

Manon

HARMONISE VOTRE SILHOUETTE

11, PLACE DU THÉÂTRE

TÉL. : 535.45

LILLE



Renée DORIA

Fourrures

À la Martre de France

10, RUE DU MARCHÉ, LILLE

PRÈS DE LA RUE GAMBETTA (Trams B et V)





" la qualité  
dans les Combustibles "

# FÉNART Charbons

Vve PIERRE FÉNART  
60, Rue de Loos, 60 — LILLE

Tél. : 737.36

EDITIONS NEFF

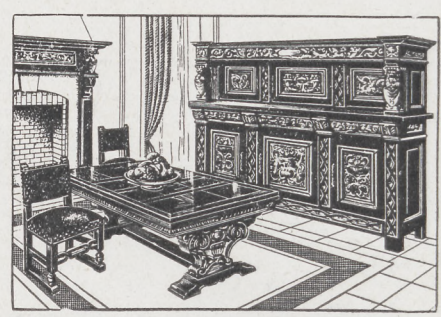
## Aux Meubles Massifs

12 - 14, Rue Faidherbe  
26, Rue Grande-Chaussée

**LILLE**

Tél. : 512.94  
Tél. : 528-36

MEUBLES - DÉCORATION



Les PLUS BELLES SALLES D'EXPOSITION DE LILLE



# RENAUD

LE TAILLEUR QUI S'IMPOSE

279, Rue Léon Gambetta

LILLE Téléphone 471.49

28-30, Rue Saint-Jacques

TOURCOING Tél. 8.60



Louis RIALLAND



Charles BOURGUES

TOUT CE QUI  
CONCERNE LA

VERCRUYSSSE  
MUSIQUE & DHONDT

LES ACCESSOIRES  
LES INSTRUMENTS

Tél. 529.01

139-143, Rue de Paris - LILLE



# Grande Pharmacie du Nord

Jacques A. Fasciaux  
Docteur en Pharmacie

19, rue du Sec-Arembault, 19  
**LILLE**

PARFUMERIE

**LAINÉ**

**LILLE - 29, Rue Neuve - LILLE**

*Tous les parfums*

*Tous les produits de beauté*

## Les Beaux Tapis

106, RUE NATIONALE

**LILLE**

TÉL. 484.31

*du Nord*



POUR VOS MEUBLES

EXIGEZ

“ SUPER LAQUE NEUTRE ”

**MANDRILL**

chez votre droguiste

Encaustique “ MANDRILL ” pour vos parquets

en pâte ou liquide

**LILLE**

## LA TRAVIATA

### ANALYSE



Il fut un temps où il n'était pas de mise, au théâtre lyrique, de mettre en scène de personnages contemporains. Verdi dut céder à cette mode. Il situa l'action de son œuvre un siècle en arrière et changea, non seulement le titre, mais aussi le nom des personnages. Et c'est ainsi que *La Dame aux Camélias* est devenue *LA TRAVIATA*, et *Marguerite Gauthier*, *Violetta*.

#### ACTE PREMIER

Un salon chez Violetta.

C'est la fête de Violetta. Une assistance nombreuse est réunie chez elle. Rodolphe d'Orbe s'est glissé parmi les invités. Il avoue à Violetta l'amour qu'elle lui inspire. Menant une vie de plaisirs, habituée aux hommages d'une foule de soupirants, elle n'y prête, tout d'abord, qu'une attention distraite. Mais une maladie implacable, dont elle commence à ressentir les symptômes inquiétants, la menace. En se regardant dans une glace, elle s'aperçoit de l'altération de ses traits. Rodolphe d'Orbe était là derrière elle. De nouveau, il lui dit son amour. Peu à peu, elle se laisse prendre au charme de cette passion tenace et discrète à la fois. Un grand trouble s'empare d'elle. Rodolphe la reverra, elle lui en donne le gage en détachant une rose de son bouquet, et en lui disant de la lui rapporter quand elle sera fanée.



Rossel

Nettoie

Teint

Détache

Apprête **TOUT**

Même les Tapis et Ameublements

100 Stations-Service à votre disposition



BA ● *Exciting* ... interrogez celles q ● en portent



**CHOCOLAT**  
  
**DELESPAUL-HAVEZ**

DISTRIBUTEUR OFFICIEL  
**PHILIPS**  
RADIO - TÉLÉVISION - DISQUES  
**M. T. MILLEVILLE**  
2 et 4, Rue des Ponts de Comines **LILLE**  
(ANGLE DE LA RUE DE PARIS)

RESTAURANT  
**A L'HUITRIÈRE**  
**LILLE** Tél. 543.41  
TOUTES SPÉCIALITÉS  
CAVE EXCEPTIONNELLE

LA PHARMACIE HOMÉOPATHIQUE  
**A. DELETOMBE**  
33-35, Rue Faidherbe - LILLE

Direction : **Alban DERNOJA**, de l'Opéra-Comique  
**JEUDI 4 DÉCEMBRE 1952 (soirée)**

**GARAGE PALAIS RIHOUR**  
CHRYSLER - PLYMOUTH - VOLKSWAGEN  
Dépannage Jour et Nuit  
5, RUE DU PALAIS RIHOUR  
**LILLE** — TÉL. 73039

# LA TRAVIATA

Opéra en 4 Actes, Traduction Française de Ed. DUPREZ

Musique de **G. VERDI**

DISTRIBUTION :

<i>Rodolphe d'Orbel</i> . . .	MM. Louis RIALLAND	<i>Violetta</i> . . . . .	Mmes Renée DORIA
<i>Georges d'Orbel</i> . . .	Charles BOURGUES	<i>Clara</i> . . . . .	Jacqueline DUBOULAY
<i>Le Docteur</i> . . . . .	Gaston BEERNAERT	<i>Annette</i> . . . . .	Anne DRELIAT
<i>Emile</i> . . . . .	Jacques NADAL	<i>Le Marquis</i> . . . . .	MM. Gérard FOUCHARD
<i>Le Baron</i> . . . . .	Henri BAULIEU	<i>Le Domestique</i> . . . . .	Albert MEIRISONNE

Au 3<sup>e</sup> Acte : **BALLET** dansé par Anne-Marie DELOS, Jacqueline REYNAERT, Raymonde DELCOURT  
et les Artistes de la Danse

*Maître de Ballet* : André BERTIN - *Chef d'Orchestre* : Gabriel DIOT - *Metteur en scène* : Godefroy LANDRY

Costumes de la Maison CRETEUR de Roubaix

# GRANDE MAISON DE BLANC

68, Rue Esquermoise - LILLE

TOUT CE QUI CONCERNE L'INTÉRIEUR DE MAISON



6A

L'ORFÈVRERIE  
**CHRISTOFLE....**

CELLE QUI NE SE  
DISCUTE PAS  
EN VENTE CHEZ

**J. FRAMBACH**

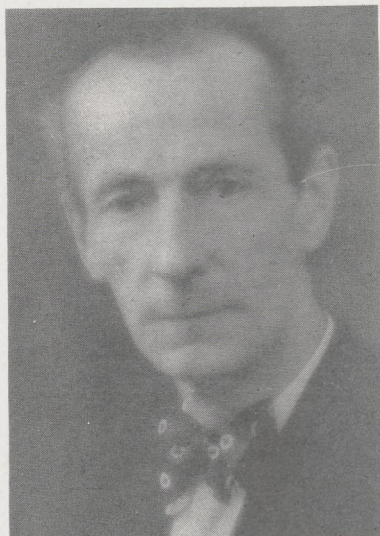
21, Rue Grande-Chaussée

TÉL. 534.02

LILLE



Gabriel DIOT



Godefroy LANDRY

**“ AU PROGRÈS ”**

MAISON NOIZET

HANO ET MONNARD FRÈS

**CHEMISIERS SPÉCIALISTES**

15. RUE NEUVE - LILLE

Téléphone 468.88

==== CHEMISES - CALEÇONS - PYJAMAS, etc. sur mesure ====



BISCUITS

**GESLOT  
VOREUX**

TOUJOURS APPRÉCIÉS

USINE MODELE à **RONCHIN-lez-LILLE** (Nord)

TOUS LES **TISSUS**

*pour vous, Madame, Mademoiselle... chez*

**LÉON**

LA SPÉCIALITÉ DE TISSUS

29, Rue de Béthune - LILLE

*Nylon - Soieries - Lainages - Velours*

Qualité et prix inséparables mais les meilleurs

*Barbara Franquelin*

Spécialiste de l'Institut

**JEANNE GATINEAU**

SOINS ESTHÉTIQUES

TÉL. 491.41

39, RUE D'ARTOIS - LILLE



...et vous finirez gaiement votre soirée

A U

# ROYALTY

7, Rue des Arts, 7 - LILLE

LE CABARET "NIGHT-CLUB" CHIC

SON AMBIANCE

SES ATTRACTIONS DE CLASSE

## ANALYSE (suite)



### ACTE II

#### Maison de campagne aux environs de Paris.

Depuis plus de trois mois, Rodolphe et Violetta sont ensemble. Ils goûtent un bonheur idéal dans cette maison de campagne où ils sont venus cacher leur amour. Mais Georges d'Orbel, père de Rodolphe, a découvert leur retraite. Il vient reprocher durement à Violetta de détourner son fils du droit chemin. Il croit même que Rodolphe se ruine pour elle, ce qui est faux, du reste. Elle lui en donne la preuve : c'est elle qui vend ses bijoux et ses biens. Attendri, Georges d'Orbel la supplie de renoncer à cet amour. Le passé de Violetta est un obstacle infranchissable à son union avec Rodolphe. Elle le comprend. Meurtrie, mais courageuse, elle accepte de s'éloigner, de le quitter pour toujours.

Pendant que Rodolphe est avec son père, elle s'en va, ne lui laissant qu'une simple lettre.

### ACTE III

#### Une Galerie dans l'Hôtel de Clara.

Clara donne un grand bal en son hôtel. Rodolphe y est venu et se rencontre avec Violetta qu'il n'avait pas revue depuis son brusque départ. Il provoque en duel le Baron, nouvel ami de Violetta, et dans une scène de violence inouïe, insulte cette dernière et lui jette à la figure les billets de banque qu'il vient de gagner au jeu.

OPTIQUE - LUNETTERIE

# A. DESBONNET

3, Rue des Manneliers - LILLE

(ENTRE L'OPÉRA ET LA GRAND'PLACE)

• • JUMELLES • •





F. WIBAUX

Sous le couvert d'un strict anonymat  
**UN CLUB PRIVÉ** favorise des **UNIONS**  
selon le rang social et l'éducation,  
fondées sur l'estime réciproque et  
la pleine conscience des devoirs  
résultant du **MARIAGE CHRÉTIEN**.

S'adresser à **M<sup>e</sup> A. RUCKEBUSCH**

LICENCIÉ EN DROIT


T. 486-71

4, Rue Jean Bart - LILLE

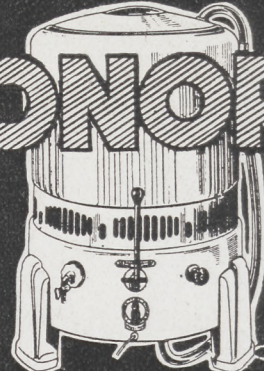


LES 3 MERVEILLES DU CONFORT


CONORD



LA CIREUSE  
qui décape,  
cire  
et lustre.



LA MACHINE A LAVER  
qui fait bouillir, lave, rince et  
essore 3 à 6 kgs de linge sec,  
au butane, au gaz de ville  
et à l'électricité.



L'ASPIRATEUR  
qui dépoussière,  
sèche, pulvérise  
et vaporise.

Agent Général : **Lucien HESSE**, 74, Rue Esquermoise, **LILLE** - Tél. 524.98

## ANALYSE (suite)



Mais le père de Rodolphe survient. Lui sait toute la grandeur, toute la noblesse de l'acte de Violetta quittant son amant. Il reproche à son fils la lâcheté de sa conduite. Le rideau tombe après un long ensemble où tous les personnages expriment les sentiments divers dont ils sont animés.

### ACTE IV

#### Chambre à coucher de Violetta.

La maladie de Violetta s'est aggravée. Elle est à toute extrémité et ne peut plus se lever. La mort vient à grands pas. Elle apprend que le duel a eu lieu. Le Baron a été blessé, mais il va mieux. C'est le père de Rodolphe qui le lui écrit en lui annonçant la prochaine visite de son fils auquel il a tout révélé. Et Rodolphe arrive. Violetta veut vivre, son bonheur de retrouver celui qu'elle aime est si grand... Mais ses forces la trahissent. Elle pardonne à Georges d'Orbel qui vient, en l'appelant sa fille, lui demander d'oublier tout le mal qu'il lui a involontairement causé.

Il est trop tard. L'heure de la pauvre Violetta a sonné. Toute espérance est vaine et elle meurt dans les bras de son amant.

SPÉCIALITÉ DE PEIGNOIRS

LINGERIE "FAM"

20, Rue des Ponts-de-Comines - LILLE

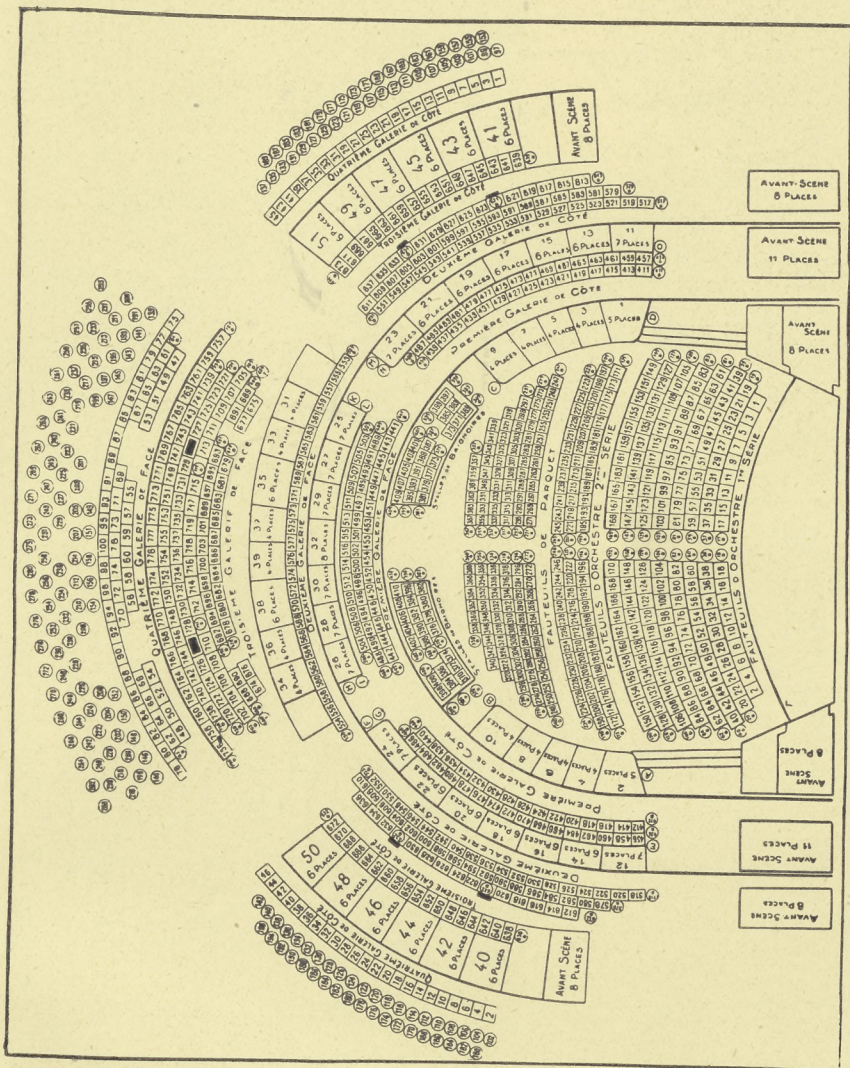
INDÉMAILLABLE "DUCAT" irrétrécissable



# IMPRIMERIE ALBERT CHEVALIER

28. RUE ÉMILE-DESMET, LILLE - Tél. 727.69

— TRAVAUX DE LUXE ET DE COMMERCE —



THÉÂTRE DE L'OPÉRA TÉL. LOCATION 548.61



## PONCELET-LALOY

CHARBONS - ANTHRACITES - COKES  
BOIS DE CHAUFFAGE

10. QUAI DU WAULT - LILLE

— Téléph. 478.92 - 478.93 - 485.73 —



A



TÉLÉP. : 506.40

ARMES DE CHASSE  
ET DE TIR

**HENRY - HURET**

49, Rue de Paris - LILLE

TOUT POUR VOTRE CHIEN  
**COUTELLERIE**

A 2 PAS DE L'OPÉRA

GRAND'PLACE - SOUS LA VOUTE

(Rue des Débris St-Etienne)

**LE TOUTOBEUR - GAMBRINUS**

**est ouvert toute la nuit**

DANS UN CADRE INTIME

MENU A LA CARTE & SPÉCIALITÉS

FINE CUISINE - BONNES BOUTEILLES

Acheter un

**LUSTRE FACEN**

c'est faire un EXCELLENT PLACEMENT

Grand choix de Lustres

I et 3, Rue Sans Pavé

Modernes et de Style

**LILLE**

Tél. : 520.11