

1903

## TABLE ANALYTIQUE DES MATIÈRES

- A.** — *Administration municipale. — Affaires générales.*  
**B.** — *Bâtiments. — Immeubles. — Travaux. — Voirie.*  
**C.** — *Beaux-Arts. — Collections. — Enseignement des Beaux-Arts.*  
**D.** — *Enseignement.*  
**E.** — *Établissements de bienfaisance et de prévoyance.*  
**F.** — *Finances.*  
**G.** — *Alimentation. — Salubrité. — Sécurité.*  
**H.** — *Services municipaux.*

### A

#### *Administration municipale. — Affaires générales*

<b>Territoire, Circonscriptions, Armoiries :</b>	PAGES.
Médaille. — Nouveau modèle. . . . .	18
<b>Administration municipale :</b>	
Mandats spéciaux. — Ratification . . . . .	154-172-224-448-553
Observations . . . . .	554
Table du Conseil et du Bulletin administratif. — Impression. Marché . . . . .	129
<b>Administrations diverses :</b>	
Affaires étrangères. — Traité d'arbitrage entre la France et l'Angleterre. Vœu. . . . .	183
Commerce. — Timbres-rabais. Bons d'épargne. Vœu . . . . .	765
Finances. — Contributions directes. Contribution personnelle mobilière. États-	
Matrices. Dépôts . . . . .	5-558-731
Contributions directes. Commissaires répartiteurs. Désignation . . . . .	557
Guerre. — Port des armes en dehors du service. Interdiction. Vœu. . . . .	428
Soutiens de famille. Avis sur dispenses. . . . .	6-86-183-282-354-385-450-558-607

	PAGES
Guerre. — Fortifications. Démantèlement. . . . .	90-157-449
Désignation d'un directeur. . . . .	562
Polygone exceptionnel. Douai (Faubourg de). Vœu . . . . .	89-157
Canteleu. Arbonnoise (quartier de). Vœu . . . . .	88-157
Terrain militaire. Affermage . . . . .	225
Soumission de précarité. Poste d'Octroi à Fives. . . . .	6
Immeubles. Achat Fort Saint-Sauveur. Vœu. . . . .	23
Justice. — Abolition de la peine de mort. Vœu. . . . .	8
Postes, Télégraphes et Téléphones. — Service privé d'incendie. Banque de France et Galeries Lilloises . . . . .	137
<b>Baux :</b>	
Location. — Patronage Laïque. Rue de la Vignette, 12 . . . . .	556
Place Philippe-de-Girard. Terrain . . . . .	93
Herbages sur terrains militaires. — Sous-location . . . . .	281-451
Immeubles et terrains militaires. — Affermage . . . . .	7-225
Prise en bail. — Pontier. Avenue Butin, 7 . . . . .	281
Écoles. Rue Durnerin, 30. . . . .	377
Rue de Douai, 43. . . . .	92
Prise en bail. — Cuisines populaires. Rue Fombelle, 48 . . . . .	92
Octroi. Rue de Lannoy, 186 . . . . .	92
Sapeurs-Pompiers. Rue de la Halloterie, 6 bis . . . . .	92
<b>Conseil municipal :</b>	
Élections municipales. — Scrutin de liste . . . . .	341-382
Communication des dossiers. — Observations . . . . .	418
Interpellations. — Communication préalable. Observations . . . . .	602
Décès. — M. Dehouck. Remerciements de la famille, . . . . .	4
Délégations. — Listes électorales. Revision . . . . .	7-552
Liste du jury pour 1904. . . . .	215
Élection sénatoriale. . . . .	642
Tribunal de commerce. Listes électorales. Revision . . . . .	448
Souscriptions. — Fondation Gosselet . . . . .	12
Monument Millet . . . . .	12
Subventions. — Observations . . . . .	93
Ouvriers en chômage . . . . .	494
Fédération des Sociétés de Libre-Pensée socialiste . . . . .	487

	PAGES
Subventions. — Observation. Association Sous-Agents des Postes, Télégraphes, etc.	182-278
Association Sténographique Universitaire . . . . .	93
Syndicats. Subsidés ajournés . . . . .	225
Alimentation . . . . .	182-278
Carrosserie . . . . .	446
Ébénistes. . . . .	278
Filatures de lin. . . . .	377
Habillement . . . . .	279
Industrie textile . . . . .	278
Musiciens de l'Orchestre. . . . .	278
Tabacs. Préposés . . . . .	182-278
Ouvriers et ouvrières . . . . .	13-278
Tullistes . . . . .	183-278
Secours. — Mesures contre le chômage. Vœu. . . . .	94
Pêcheurs bretons . . . . .	94
Cité Montury. Sinistrés . . . . .	444
Théâtre. Sinistrés. . . . .	194

**Contentieux :**

Autorisations d'ester contre : Auteurs (Société des). . . . .	13
Butez. . . . .	741
Cercles. Taxe. Pourvoi . . . . .	479
Corby . . . . .	555
Cordonnier. Règlement . . . . .	379-439
Decaesteke . . . . .	95
Delmée. Paiement de remises . . . . .	14-378-438
Deloddère (Veuve). Accident de travail. . . . .	281-381
Département. — Grande voirie. — Emprises . . . . .	288
Desforges. . . . .	555
Faches (commune de) . . . . .	22
Preys. . . . .	380
Rohart. . . . .	381
Fonds d'emprunt déposés au Trésor. — Arrêt du Conseil d'État. . . . .	258
Transaction. — Tittlein . . . . .	732
Vlamynck . . . . .	15
Dispense de purge. — Hospices. Rue du Guet. . . . .	733

	PAGES.
<b>Fêtes. — Cérémonies :</b>	
Musique municipale. — Projet d'organisation . . . . .	16-95
Commission spéciale . . . . .	101
Concours de musique. — Compte de gestion. . . . .	15
Sociétés de musique. — Subside pour concours. Vœu. . . . .	16

**Police administrative :**

Élections municipales. — Scrutin de liste . . . . .	341-382
---	---------

**B***Bâtiments. — Immeubles. — Travaux. — Voirie***Bâtiments communaux :**

Entretien. — Transfert d'entreprise, 7 <sup>e</sup> lot. . . . .	386
Observations. . . . .	663
Chauffage. Observations . . . . .	659
Charbons. Marchés. . . . .	19
Transport. Adjudication . . . . .	492
Déchargement par la Compagnie des Tramways . . . . .	227
Bois et fagots. Adjudication . . . . .	19
Assurances. — Part des Assurances générales Belge, de la Commerciale et de l'Espérance. Transfert. . . . .	140
Polices supplémentaires. . . . .	576
Avenants. . . . .	255
Salle des mariages. Panneaux décoratifs . . . . .	208
Théâtre-Cirque . . . . .	452
Écoles démontables. . . . .	18
Abattoirs. Polices complémentaires . . . . .	496
Honoraires. M. Barbaud . . . . .	19
Réglement de sinistres. Bois de la Deûle. Abri rustique. . . . .	452
Théâtre . . . . .	197-350-353-387-435-436
Collège Fénelon . . . . .	386
École Pape Carpentier . . . . .	386
Église Saint-Sauveur . . . . .	386

	PAGES
Hôtel de Ville. — Chauffage de l'aile gauche. Marché . . . . .	393
Salle des Téléphones. Plancher en béton. Réception de travaux. . . . .	391
Tableau téléphonique. Réception . . . . .	558
Cour. Pavage. . . . .	285
Théâtre. — Manœuvre du rideau de fer. Réception des travaux. . . . .	309
Théâtre-Cirque. — Construction. . . . .	294-346-389
Aménagement. Marchés Martine, Merveille, Piat et Six . . . . .	509
Lycée Faidherbe. — Règlement de mitoyenneté . . . . .	262
Appareils de chauffage. Réception . . . . .	105
Cantine scolaire Faubourg des Postes. — Agrandissement. . . . .	20
Groupe scolaire du Mont-de-Terre. — Règlement de mitoyenneté . . . . .	104
Réception de travaux. . . . .	540
École démontable rue du Buisson. — Construction . . . . .	392
Patronage laïque place Philippe-de-Girard. — Réception de travaux. . . . .	390
Cuisines populaires rue de la Baignerie. — Réception de travaux. . . . .	390
Église Saint-Sauveur. — Réception de travaux . . . . .	559
Synagogue. — Réception de travaux . . . . .	104
Abattoirs. — Travaux complémentaires. . . . .	102
Réception de travaux. . . . .	520
Eaux industrielles. — Rue Saint-Bernard. Mitoyenneté . . . . .	283

### Immeubles :

Achats. — Fort Saint-Sauveur. Vœu . . . . .	23
Ballon (chemin du). Monthuy . . . . .	733
Béthune, 20 (rue de). Franchomme . . . . .	284-394
Blanche (rue). Hinsberg . . . . .	727
Brûle-Maison (rue). Engels frères . . . . .	24
Buisson (rue du). Haquet. Régularisation. . . . .	395
Esquermes (rue d'). Beffe. . . . .	263
Guet (rue du). Hospices. . . . .	226
Guillaume Werniers (rue). Rohart-Dubois. Indemnité . . . . .	497
Haubourdin (rue d'). Bigotte . . . . .	396
Huile (chemin d'). Mallet. . . . .	396
Lamarck (rue). Merveille . . . . .	110
Louis Faure (rue). Paiement. Prorogation de délais. . . . .	560
Macquart (rue). Lehembre . . . . .	190
Ouest (quai de l'). Destailleurs . . . . .	560

	PAGES
Achat. — Quai Vauban, 8. Lagache . . . . .	191-496
Échange. — Rue Desrousseaux. Fassiaux. . . . .	457
Vente. — Arc (rue de l'). Angle de la rue de Tenremonde. Froidure . . . . .	561
Boilly (rue). Offre Chéri-Laffez . . . . .	395
Godefroy (rue). Offre Piéque . . . . .	23
Hippodrome (avenue de l'). Offre Leroy. . . . .	285
Modification au cahier des charges . . . . .	498
Manuel (rue). Offre Fleurquin. . . . .	284
Muhau (cour). Druon . . . . .	23
Nationale, 48 (rue). Veuve Duthoit . . . . .	188
Nationale, 63 (rue). Candeman . . . . .	734
Newton et Volta (angle des rues). Walry. . . . .	498
Pierre Legrand (rue). Offre Derep. . . . .	397
Offre Forceville . . . . .	137
Ratisbonne (rue). Prévot . . . . .	189
Stations (rue des). Veuve Loyer . . . . .	189
Virginie Ghesquière (rue). Meurice . . . . .	190

#### **Chemins de fer. — Tramways :**

Chemin de fer du Nord. — Communication entre Lille et le Tréport. Vœu . . . . .	186
Transport des boues. Réduction de tarif. Vœu. . . . .	286
Gare des Postes. Passage à niveau n° 7. Ouverture . . . . .	771
Tramways. — Réseau Mongy. Avis sur enquête . . . . .	105-175
Rétrocession de la concession Faye . . . . .	398
Pose du caniveau. Convention . . . . .	129
Ligne de Quesnoy-sur-Deûle. Avenant . . . . .	455
Modifications de certaines voies. Avis sur enquête . . . . .	457
Nouveaux tarifs . . . . .	290
Emprise. Quai Vauban . . . . .	33-227
Déchargement des charbons. . . . .	227
Pose du caniveau . . . . .	34-134-136-216-266
Filets protecteurs. Vœu. . . . .	217
Mesures de sécurité . . . . .	482
Personnel. Conditions de travail. Observations . . . . .	291
Exploitation. Observations . . . . .	36-399-527-600-768
Éclairage des points d'arrêt. Vœu. . . . .	481
Arrêt fixe, angle des rues de Douai et de Trévisse. Vœu. . . . .	481

	PAGES
Tramways. — Arrêt fixe, rue Fulton. Vœu . . . . .	601
Ligne rue de la Deûle . . . . .	599
 <b>Jardins et Promenades :</b>	
Remplacement d'arbres . . . . .	397
Jardin Botanique. — Chaudières. Réception de travaux . . . . .	391
Square Morisson. — Suppression. Observations . . . . .	339
 <b>Voirie :</b>	
Expropriations. — Modification de la législation. Vœu . . . . .	454
Voiture. — Réception . . . . .	186
Emprises. — Travaux effectués d'office (enlèvement d'enseignes). Règlement . . . . .	521
Démolition d'immeubles. — Rue du Buisson, 116-118-120 . . . . .	20
Vente de vieux métaux . . . . .	186-561
Dénomination de rues. — Adolphe Casse . . . . .	191
Armand Carrel . . . . .	228
Bolivar, ancienne route d'Arras . . . . .	407
Chappe . . . . .	228
Charles Manso . . . . .	229-289
Hovelacque . . . . .	228
Gounod . . . . .	228
Gustave Jonquet . . . . .	228
Gustave Masure. Vœu . . . . .	407
Littre . . . . .	228
Louis Faure . . . . .	228
Martinache (place). Carrefour des rues Saint-Quentin et de Douai . . . . .	429
Raspail . . . . .	228
Renaissance (ancienne allée de la Réjouissance) . . . . .	30
Véronèse . . . . .	228
Alignements et percements. — Brûle-Maison prolongée (rue) . . . . .	24
Désiré Bouchée (place) . . . . .	29-227-277
Virginie Ghesquière . . . . .	25
Ouverture de rues. — Belle-Vue (prolongement de la rue de) . . . . .	110-571
Hôpital-Militaire (prolongement de la rue de l') . . . . .	571
Rues particulières. — Adolphe Casse. Ouverture. Veuve Casse . . . . .	191
Aristote (rue). Alignement et nivellement . . . . .	29
Balzac (rue). Classement . . . . .	408

	PAGES.
Rues particulières. — Baudin et du Pôle-Nord (rues). Classement . . . . .	578
Propriété Descat. Ouverture de rue. . . . .	25
Rivoli (prolongement de la rue de) . . . . .	111-505
Routes Nationales. — Porte de Gand. Élargissement de trottoirs. . . . .	22
Faubourg d'Arras. Aqueducs . . . . .	21-409-732
Pont-du-Lion-d'Or. Élargissement. Vœu. . . . .	427
Chemins vicinaux. — Budget. Rectification de crédit. . . . .	68
Budget pour 1904. . . . .	506
Extension du réseau. . . . .	410
Entretien. Adjudication. . . . .	578
N° 21. Alignement. Avis sur enquête . . . . .	441
Rue de Lannoy. — Aqueducs. . . . .	110
Urinoir. — Rue de Bouvines. Écran. Vœu. . . . .	601
Emprises. — Aqueduc. Rue de Londres. Prise d'eau . . . . .	192-406
Cave sous la voie publique. Rue de la Vieille-Comédie. Lorguez. Réduction	193
Descente de cave. Jacquemars-Giêlée, 91 (rue). Chiris . . . . .	425
Patou, 25 (rue). Maquet . . . . .	466
Puëbla (rue). Hardy et Perche. . . . .	263
Ratisbonne (rue). Trachet . . . . .	287
Wault, 10 (quai du). Dumont-Collette . . . . .	406
Marquise. Rue de Juliers. Heu . . . . .	288
Étalages. Règlement . . . . .	458
Enseignes. Tarif et règlement. . . . .	113
Arras, 64 (rue d'). Billaut. . . . .	573
Arts, 3 (rue des). Rousseau . . . . .	503
Barre, 13 (rue de la). Quiret . . . . .	461
Barre, 50 bis (rue de la). Duriez . . . . .	502
Béthune, 10 (rue de). Leleu. . . . .	459
Béthune, 14 (rue de). Bouquet. . . . .	459
Béthune, 66 (rue de). Baelde . . . . .	502
Béthune, 66 (rue de). Bulkaert . . . . .	460
Bouvines, 31 (rue de). Maniez . . . . .	402
Caumartin, 5 (rue). Schillio. . . . .	465
Chambre-des-Comptes, 1 bis (rue de la). Declercq et Cordonnier . .	735
Esquermoise, 11 (rue). Duquesnoy. . . . .	402
Esquermoise, 55 (rue). Facq. . . . .	406
Esquermoise, 62 (rue). de la Débutrie . . . . .	62-575
Esquermoise, 79 ter (rue). Doutrelon. . . . .	735



	PAGES
Emprises. — Enseignes. Faidherbe, 16 (rue). Millard-Tancredi . . . . .	463
Fiens, 10 (rue à). Tellier-Ponteville . . . . .	505
Fontaine-del-Saulx, 4 (passage de la). Wattier . . . . .	402
Grande-Chaussée, 29 (rue de la). Becquet . . . . .	574
Inkermann, 4 (rue d'). Dubois . . . . .	574
Jeanne d'Arc, 99 (rue). Bassez-Leflon . . . . .	505
Léon Gambetta, 82 (rue). Chaimol et Decroupet . . . . .	503
Léon Gambetta, 140 (rue). Ambier . . . . .	462
Léon Gambetta, 176 (rue). Minard . . . . .	403
Léon Gambetta, 177 (rue). Tellier . . . . .	403
Léon Gambetta, 345 (rue). Arban . . . . .	462
Marché, 119 (rue du). Bruniaux . . . . .	735
Molinel, 2 (rue du). Derop . . . . .	736
Molinel, 64 (rue du). Vormus . . . . .	464
Molinel (rue du), angle de la rue de Paris. Bricart . . . . .	464
Monnaie, 11 (rue de la). Menu . . . . .	403
Nationale, 19 (rue). Luneau et Cie . . . . .	460
Nationale, 25 (rue). Duerocq . . . . .	461
Nationale, 64 (rue). Lobert . . . . .	501
Nationale (rue). Galeries Lilloises . . . . .	41
Nationale, 263 (rue). Odiot . . . . .	404
Nationale, 294 (rue). Raeiter . . . . .	404
Paris, 20 (rue de). Bulens . . . . .	462
Paris, 60 bis (rue de). Thévenin et Seguin . . . . .	404
Paris, 142 (rue de). Coutel . . . . .	405
Priez, 20 (rue du). Tallieu . . . . .	736
Poissonceaux, 2 (rue des). Facq . . . . .	406
Postes, 114 (rue des). Fréville . . . . .	501
Quennette, 3 (rue de la). Bayart . . . . .	503
Rihour, 3 (place de). Laurent et Fauchard . . . . .	573
Rihour, 7 (place de). Van Colbert . . . . .	465
Saint-Etienne, 66 (rue). Vandenbeusch . . . . .	737
Saint-Nicolas, 16 bis (rue). Béthencourt . . . . .	504
Saint-Pierre-Saint-Paul, 30 (rue). Pétro . . . . .	737
Sarrazins, 21 (rue des). Bizard . . . . .	405
Sec-Arembault, 13 (rue du). Martel . . . . .	465
Sept-Agaches, 1 (rue des). Union des Capitalistes . . . . .	575
Solférino, 210 (rue). Delobel . . . . .	504

	PAGES
Emprises. — Enseignes. Suaires, 17 (rue des). Lamarre . . . . .	575
Tanneurs, 50 (rue des). Six . . . . .	501
Trois-Mollettes, 35 (rue des). Billet . . . . .	464
Victor Hugo, 155 (boulevard). Rossini . . . . .	502
Vieux-Faubourg, 27 (rue du). Frémaux et Delplanque . . . . .	463
Vieux-Marché-aux-Moutons, 21 (rue du). Marcoux . . . . .	463
Grille. Pénitentes, 25 (rue des). Féron-Vrau . . . . .	112
Grille. Poissonceaux (impasse des). Gratry . . . . .	405
Dalles en verre. Arts, 41 (rue des). Gabiot. . . . .	425
Buisses, 2 (rue des). Decarne. . . . .	460
Douai, 57 (rue de). Gard-Grulois . . . . .	461
Dragon, 12-14-16 (rue du). Crépy . . . . .	112
Molinel, 1 (rue du). Bricart. . . . .	504
Vauban (boulevard). Le Blan. . . . .	228
Vieux-Faubourg, 31 (rue du). Foubert. . . . .	112
Surélévation de bâtiment. Cité Demooy. Campion . . . . .	737
Accès et vues. Julien Destrée (avenue). Pary. . . . .	459
Morisson (square). Denoyelle . . . . .	499-576
Voie ferrée. Catinat (place). Compagnie des Tramways. . . . .	33-227
Lorraine (boulevard). Compagnie des Tramways. . . . .	33-227
Sabot (rue du). Compagnie des Tramways. . . . .	33-227
Vauban (quai). Compagnie des Tramways . . . . .	33-227
Grue. Quai Vauban. Compagnie des Tramways . . . . .	33-227
Lampes à arc avec support. Place du Théâtre, 56. Leloutre, Hanon et Siméon. . . . .	574
Candélabres. Place du Théâtre. Bourdette . . . . .	500
Canaux. — Couverture. Observations . . . . .	32
Régime des eaux. Modifications. . . . .	30
Enlèvement des vases. — Marchés. Beauvois. . . . .	109
Canal de l'Arc. Couverture. . . . .	571
Haute-Deûle. Quai Vauban. Grue. Tramways . . . . .	33-227
Aqueducs. — Arras (faubourg d') . . . . .	21-409-732
Bretagne (avenue de la). . . . .	192
Hôpital-Militaire, 108 (rue de l'). Rachat. . . . .	734
Pavages. — Résistance des pavés. Observations . . . . .	267
Fourniture de pavés. Adjudication. Cahier des charges. . . . .	137
Convention avec la Compagnie des Tramways. . . . .	134
Fourniture de sable. — Règlement. . . . .	765

	PAGES
Pavages. — Chaussées empierrées. Entretien. Observations . . . . .	680
Aristote (rue). Fourniture de sable . . . . .	506
Cabanis (rue) . . . . .	444-466
Dondaines (quartier des). Réception de travaux . . . . .	41
Emmerin (chemin d'). Réfection. Vœu . . . . .	584
Gare (quartier de la). Adjudication . . . . .	579
Vieux-Lille (quartier du). Réfection. Vœu . . . . .	584
Propreté publique. — Nettoyement de la voie publique. Observations . . . . .	671
Mise en adjudication du service . . . . .	187-361-488
Assurance des bateaux . . . . .	726
Dépôt de l'Arbrisseau. Achat d'une machine . . . . .	410
Nourriture des chevaux. Marché. Achille Philippe . . . . .	492
Fourrages. Adjudication . . . . .	409-579
Droits d'octroi . . . . .	115
Enlèvement des fumiers. Adjudication . . . . .	727

## C

*Beaux-Arts. — Collections. — Enseignement des Beaux-Arts***Archives et Bibliothèque :**

Archives. — Vente de vieux papiers. Marché. Vervacke . . . . .	214
--	-----

**Musées — Palais des Beaux-Arts :**

Musées. — Subvention de l'État. Régularisation . . . . .	580
Musée de Peinture. — Don de M. Crauk . . . . .	360
Musée de Sculpture. — Don de M. de Rothschild . . . . .	538
Musée de Numismatique. — Don de la Compagnie des Agents de change . . . . .	5
Legs Fromont . . . . .	443
Musée Lillois. — Don de M <sup>me</sup> veuve Brosselart-Faidherbe . . . . .	5

**Théâtre :**

Réouverture . . . . .	195-307
Réorganisation . . . . .	230
Théâtre définitif. — Construction. Communication . . . . .	536
Théâtre. — Incendie. Observations . . . . .	223-245-272

	PAGES
Théâtre. — Service d'incendie. Vœu . . . . .	601
Aménagements. Marchés. Dhondt, Veuve Duval, Martine, Merveille, Piat, Puget, Six . . . . .	469-509-559
Cahier des charges. Revision . . . . .	42-441-467
Tableau de la troupe. Saison 1903-1904 . . . . .	509
Rideau-réclame. Marché. Croisette . . . . .	507
<b>Enseignement des Beaux-Arts :</b>	
Ecole des Beaux-Arts. — Subside de voyage. Breync . . . . .	199
Subside. Subvention de l'État. Régularisation . . . . .	580
Subside. Quef . . . . .	256
Subsides 1903-1904 . . . . .	516
M <sup>lle</sup> Simonet. MM. Crombez. MM. Pennequin.	
MM. Bailleul. Debrock (David). Quef.	
Boissard. Debrock (Marcel). Thomassin.	
Bouchery. Déchin. Vérez.	
Caby. Labanlie. Villette.	
Allocation de bourses. Observations . . . . .	516
Conservatoire. — Emploi de crédits. Observations . . . . .	260
Cours de diction. Observations . . . . .	342
Subside de voyage. M <sup>lle</sup> Holbart. . . . .	416
Subsides 1903-1904. M <sup>lle</sup> Delannoy, MM. Bouillard, Dumoulin, Engels, Meurisse, Vermynck. . . . .	516
Subsides. Dumoulin, Hennebelle. . . . .	200
Œuvre Pie Wicar. Collation de bourses. Batteur . . . . .	586

## D

### *Enseignement.*

#### **Enseignement supérieur :**

Faculté de Droit. — Subsides 1903-1904. Leroy, Tirlemont . . . . .	516
Faculté des Lettres. — Subvention pour thèse. Gossez, Marius . . . . .	471
Faculté de Médecine. — Subsides 1903-1904. H. Gaehlinger, Leroy. . . . .	516

#### **Enseignement secondaire :**

Lycée Faidherbe. — Subside. Felsenberg . . . . .	65
--	----

	PAGES
Lycée Faidherbe. — Subsidés 1903-1904 . . . . .	512
MM. Assoignon, Paul.                      MM. Duribreux, Charles.                      MM. Joye, Moïse.	
Bay, Hector.                                      Duthoit, Marcel.                                      Laligant, Emile.	
Bertaut, André.                                      Duvillier, Charles.                                      Lefebvre, Théodore.	
Berteaux, Lucien.                                      Duvillier, Paul.                                      Legrand, Georges.	
Brienne, Maurice.                                      Felsenberg, André.                                      Legrand, René.	
Brunin, Daniel.                                      Felsenberg, Ferdinand.                                      Leraillez, Jules.	
Butez, Georges.                                      Fichelle, Alfred.                                      Lips, Auguste.	
Carré, Jean.                                      Frey, René.                                      Naert, Maurice.	
Carrez, Georges.                                      Gaudré, Simon.                                      Petit, Charles.	
Castelain, Eugène.                                      Gérard, André.                                      Piéters, René.	
Cornille, Charles.                                      Gérard, Paul.                                      Roberget, René.	
Cristin, Henri.                                      Gillot, Maurice.                                      Rommel, Paul.	
Decaux, Francis.                                      Griguet d'Eugny, Ch.                                      Rommel, Robert.	
Decarpentries, Henri.                                      Hannedouche, Louis.                                      Sattler, Robert.	
Decarpentry, André.                                      Hannequin, Pierre.                                      Siauve, Jean.	
Descarpentries, Désiré.                                      Harlée, Alfred.                                      Solau, Maurice.	
Dedieu, Emile.                                      Hazard, René.                                      Taisne, Emile.	
Delesalle, Alfred.                                      Hétuin, Gabriel.                                      Tornois, Marcel.	
De Moor, Lucien.                                      Hilaire, Robert.                                      Vandenbossche, Marcel.	
Dorges, Édouard.                                      Hoden, Marcel.                                      Van den Huvel, Paul.	
Douillet, Jules.                                      Hoguetz, Paul.                                      Vankerkel, Victor.	
Dubois, Georges.                                      Hornez, Edmond.                                      Warin, Paul.	
Duhin, Yvon.                                      Jager, Marcel.                                      Winckel, Raoul.	
Collège Fénélon. — Complément de traitement. . . . .	738
Indemnité de logement. . . . .	738
Frais de suppléance. M <sup>lle</sup> Gaudier. . . . .	64-312
Création d'emplois . . . . .	65-580
Transfert de bourse. . . . .	65
Budget 1904 . . . . .	739
Budgets et comptes. . . . .	310-311
Budget additionnel. . . . .	739
Denrées. Marchés. . . . .	309
Subsidés 1903-1904 . . . . .	510
M <sup>lles</sup> Belot, Marie.                                      M <sup>lles</sup> Decarpentrie, Sarah.                                      M <sup>lles</sup> Péto, Fernande.	
Blanchart, Fernande.                                      Ecrohart, Suzanne.                                      Pollet, Justine.	
Cantemerle, Emélie.                                      Fleuryneck, Louise.                                      Rogeaux, Berthe.	
Carlier, Germaine.                                      Gaehlinger, Germaine.                                      Vangrevenynge, Jeanne	
Choain, Albertine.                                      Lernould, Marthe.                                      Ventajou, Berthe.	
Collette, Blanche.                                      Libert, Julienne.                                      Wacrenier, Marthe.	
Darchez, Germaine.                                      Lips, Marie.	

	PAGES
<b>Enseignement Industriel, Commercial et Professionnel :</b>	
École des Arts et Métiers de Lille. — Subsidés 1903-1904. Duprez (Georges), Fourmant (Charles), Hecht (Victor), Jonquiert (Victor) . . . . .	515
Institut Industriel. — Convention avec le Département . . . . .	245
Subsidés 1903-1904 . . . . .	515-585
MM. Ansart, Charles.                      MM. De Moor, Maurice.                      MM. Lesur, Étienne.	
Barbelenet, Jean.                      Dorchies, Émilien.                      Renier, Marcel.	
Charles, Gaston.                      Duverger, Louis.                      Solon.	
Chevalier, Charles.                      Guerre, Marcel.                      Vendeville, Léon.	
École supérieure de Commerce. — Bourses. Deleau (Émile), Duhamel (Maurice), Pierchon (Auguste) . . . . .	585
<b>Enseignement primaire :</b>	
Caisse des Écoles. — Modifications aux statuts . . . . .	62-84
Dames patronnesses. Observations . . . . .	63
École maternelle. — Faubourg du Sud. Agrandissement . . . . .	581
Groupe scolaire Victor Hugo. — Création d'emplois . . . . .	757
École Faubourg du Sud. — Encombrement des classes. Observations . . . . .	532
École place Philippe Lebon. — Insuffisance. Observations . . . . .	581
École rue de la Vignette. — Logement du Directeur. Observations . . . . .	556
École Baggio. — Batterie d'accumulateurs. Réception . . . . .	392
<b>Cours municipaux :</b>	
Cours public d'économie politique. — Subside . . . . .	740
<b>Écoles de l'État :</b>	
École centrale des Arts et Manufactures. — Avis sur bourse. Ingelrans. . . . .	312
École d'Arts et Métiers. — Avis sur bourses. Bodin, Brabant, Briet, d'Hoop, Duprez, Foulont, Fourmont. Payant, Gouverneur, Hecht, Pennequin . . . . .	313
École Polytechnique. — Avis sur bourses. Cochard, Ingelrans, Leroy, Parent, Roberget . . . . .	200
École de Saint-Cyr. — Avis sur bourses. Dorgeville, Huriez . . . . .	470
École du Service de Santé de la Marine. — Avis sur bourses. Guiselin . . . . .	518
École du Service de Santé militaire. — Avis sur bourse. Cheneby. . . . .	312

**E***Établissements de bienfaisance et de prévoyance.***Bureau de Bienfaisance :**

Contentieux. — Mainlevée d'hypothèques. Rue Arago. Duvinage. . . . .	413
Donations et legs. — Legs Durésa . . . . .	740
Legs Fromont . . . . .	414
Finances. — Budget de 1904 . . . . .	519
Budget supplémentaire pour 1903. . . . .	314
Compte administratif pour 1902. . . . .	314
Compte de gestion pour 1902. . . . .	314
Immeubles. — Vente de terrain. Bully-Grenay . . . . .	152
Marcq-en-Barœul . . . . .	586
Travaux. — Immeubles rue des Fossés, 29-31 . . . . .	66

**Hospices :**

Administration. — Service d'électrothérapie. Rétablissement. Vœu. . . . .	767
Frais de séjour. Orphelin Lefebvre . . . . .	446
Retenues sur les pensions des hospitalisés. Vœu . . . . .	692
Contentieux. — Autorisation d'ester. Boitiaux et Vienne . . . . .	416-203
Institut Catholique. Pourvoi . . . . .	203
Boitiau et Satizelle . . . . .	471
Mainlevée d'hypothèque à Caprycke (Belgique). De Coorebyter. . . . .	256
Boulevard de Strasbourg. Mathy . . . . .	587
Mainlevée d'hypothèque. Rue Jean du Solier. Dupire. . . . .	445
Donations et legs. — Legs Ferru . . . . .	315
Legs Fromont . . . . .	414
Finances. — Budget pour 1903 . . . . .	66
Budget additionnel pour 1903. . . . .	587
Compte de gestion pour 1902 . . . . .	445
Compte administratif pour 1902. . . . .	315
Immeubles. — Achat. Rue des Bateliers, 48 . . . . .	66
Vente. Terrain à Annœullin . . . . .	316
Rue Nationale, 193 . . . . .	205
Rue des Tanneurs, 41. Valdelièvre. . . . .	588
Rue de la Grande-Allée, 7, 9, 11, 13, 15, 17, 19 et 21. . . . .	205

	PAGES
Immeubles. — Vente. Rue Alphonse Mercier, 2, 4, 6, 8 . . . . .	205
Saint-André. Compagnie du chemin de fer du Nord . . . . .	446
Bail d'extraction d'argile. Elinck, Philippart et Desruelle . . . . .	151
Travaux. — Buanderie centrale . . . . .	519
Hospice François Baes. Agrandissement. Subside . . . . .	256
Rue de Gand, 25 . . . . .	204
Hôpital de la Charité. Chauffage et éclairage. Marchés. . . . .	204
<b>Mont-de-Piété et Fondation Masurel :</b>	
Budgets pour 1904. . . . .	317
Budgets supplémentaires pour 1903 . . . . .	317
Comptes administratifs pour 1902 . . . . .	318
Comptes de gestion pour 1902 . . . . .	316
<b>Œuvres diverses :</b>	
Asile de nuit. — Assistance par le travail. . . . .	213
Cuisines populaires. — Vente de tickets. Remises . . . . .	68
Observations. . . . .	119
Fonctionnement pour 1902-1903. . . . .	417
Enfants assistés. Indemnité à un instituteur . . . . .	67
Fondation Boucher de Perthes. — Diplômes . . . . .	67
<b>Service des Cultes :</b>	
Église Saint-Étienne. — Location d'immeuble rue Saint-Étienne, 62. . . . .	205
Église Saint-Pierre-Saint-Paul. — Legs Lefebvre . . . . .	257
Église Saint-Sauveur. — Autorisation d'ester . . . . .	741
Église Sainte-Catherine. — Legs Quecq d'Henripret . . . . .	417
Conseil presbytéral. — Legs Frossard. . . . .	257
<b>Sociétés diverses :</b>	
Sociétés subventionnées. — Comptes moraux et financiers. . . . .	697
Hôtel des Syndicats. — Frais de fonctionnement. Vœu . . . . .	216-446-693
Association des Anciens élèves du Lycée. — Legs Fromont. . . . .	493
Société de Géographie. — Legs Fromont . . . . .	493
Société des Patronages laïques. — Bail. Place Philippe-de-Girard. . . . .	93
Université populaire. — Suppression de subside. . . . .	704
Œuvre des Vieillards indigents. — Legs Fromont. . . . .	493



**F***Finances.*

Situation financière. Observations. . . . . 279-542-630

**Recettes :**

Octroi. — Revision des tarifs. Rectification. . . . . 417

Cotes irrécouvrables. Non-valeurs . . . . . 456-421-588

**Dépenses :**

Insuffisances de crédits. — Prélèvement sur divers articles du Budget. . . . . 551

Comptabilité communale. — Travaux et fournitures. Facilités de règlement. Vœu. . . . . 201

Dépenses imprévues. — Ratification . . . . . 452-472-224-472-589

Justification à la Cour des Comptes. — Gratification. Lemaire. Octroi. . . . . 264

Aménagement. École Baggio . . . . . 309

Affaire Rouzé. . . . . 477

Hôtel de Police. — Intérêts sur reliquat. Macquart. . . . . 320

*Insuffisances de crédits :*

Aliénés indigents . . . . . 519

Bornes postales. . . . . 70

Cimetières . . . . . 70

Chauffage. . . . . 70

Collège Fénelon. Frais de  
suppléance . . . . . 153

Conservatoire. . . . . 70-259

Cuisines populaires. . . . . 448

Entrepôt des sucres. . . . . 70

Entretien des urinoirs . . . . . 70

Foire annuelle. . . . . 70

Fournitures diverses. . . . . 70

Frais d'acquisition de terrain . . . . . 70

Octroi. . . . . 70

Saisies et amendes . . . . . 154

Police. . . . . 70

Réseau téléphonique. . . . . 70

Secrétariat général. . . . . 70

Taxes de remplacement . . . . .

Frais d'assiette . . . . . 69

**Emprunts :**

Emprunts 1860 et 1863. — Coupons périmés. Paiement. Legers-Bogaert. . . . . 320

Emprunt. — Réalisation. Observations . . . . . 583-742

**Budgets et Comptes :**

Budget 1903. — Observations préfectorales . . . . . 215

Budget 1904 . . . . . 552-607-650

	PAGES
Budget additionnel 1903 . . . . .	418-442-483-538
Compte d'administration 1902. . . . .	318-362
Compte de gestion 1902. . . . .	319

## G

### *Alimentation. — Salubrité. — Sécurité.*

#### **Alimentation :**

Laboratoire municipal d'analyses. — Tarif pour le Département. . . . .	523
Tarif pour les Syndicats et Coopératives. . . . .	322
Abonnement. Ville d'Hénin-Liétard . . . . .	478
Ville de Lens . . . . .	321
Baudry. . . . .	591

#### **Abattoir :**

Personnel. — Observations . . . . .	324
Location de locaux . . . . .	72-205-324-421-521-590-736
Raccordement à la gare Saint-André. . . . .	106
Enlèvement des fumiers. — Adjudication. . . . .	521

#### **Docks et Entrepôts :**

Assurance. — Marchandises . . . . .	255
Bâtiments. . . . .	452
Entrepôt des sucres. Paiement de quinzaines. . . . .	764

#### **Distribution d'eau :**

Entretien et extension. — Interprétation des cahiers des charges . . . . .	589
Eaux potables. — Études et recherches. . . . .	85-674
Marché. Brégy . . . . .	426
Canalisation à Hellemmes. Dussart . . . . .	423
Eaux industrielles. — Extension. Règlement de comptes . . . . .	138
Insuffisance de crédits. Observations. . . . .	141-249

#### **Bains. — École de Natation :**

École de Natation. — Désaffectation . . . . .	758
Bains publics. — Mélanges des sexes. Vœu . . . . .	428

	PAGES
<b>Hygiène. — Services médicaux :</b>	
Règlement sanitaire. . . . .	325
Office sanitaire. — Rapport annuel. Impression. Marché . . . . .	120
Assainissement de la Ville. — Projet. . . . .	492
Logements insalubres. — Commission. Suppression . . . . .	206
Homologation de rapports . . . . .	73
<b>Cimetières :</b>	
Exhumations. — Suppression de vacations. Vœu. . . . .	343
Cimetière de l'Est. — Désignation des îlots . . . . .	339-377
Entretien de tombe. Normant. . . . .	73
Monument des enfants morts pour la patrie. Réception . . . . .	341
Monument Faidherbe et Testelin. Inauguration . . . . .	481
Cimetière du Sud. — Remboursement de concession. Scrive. . . . .	422
<b>Éclairage :</b>	
Éclairage électrique. — Place de la République. Observations. . . . .	525
Quartier de la Gare. Amélioration . . . . .	522
Éclairage. — Place du Théâtre. Vœu . . . . .	482
Faubourg d'Arras. Observations . . . . .	78
<b>Police :</b>	
Voiture cellulaire. — Utilisation. Vœu. . . . .	480
Police des mœurs. — Visites sanitaires. Taxes. . . . .	677
Voie publique. — Automobiles. Règlement de la vitesse. Vœu. . . . .	331
Manifestations. Intervention de la gendarmerie. Protestation. . . . .	332
<b>Sapeurs-Pompiers :</b>	
Incendies. — Organisation des secours. . . . .	769
Incendie du Théâtre. — Félicitations . . . . .	171
Subvention de l'État . . . . .	121
Musique. — Salle de répétition. Vœu. . . . .	267
Matériel. — Assurance . . . . .	121-207

	PAGES
Fourrages. — Adjudication . . . . .	606
Caisse de secours : Bastien . . . . . 75	473
Bossuyt . . . . . 206	762
Capon . . . . . 206-263-333-423-473-526	206-263-333
Delplace . . . . . 206-263-333-423-473	727
Desein . . . . . 75	420
Dubois . . . . . 473	206
Lemarquant . . . . . 526	
Caisse des retraites. — Haustraete, Liévin . . . . .	473

## H

### *Services municipaux.*

#### **Services municipaux :**

Personnel. — Gratifications . . . . .	212
Finances et Contrôle. — Plainte . . . . .	419
Octroi. — Médaille . . . . .	265
Police. — Mort du brigadier Sohier. Observations . . . . .	331
Agents cyclistes. Vœu . . . . .	331
Sûreté. Modifications. . . . .	329
Travaux de gravure. — Marché. Doutrelon . . . . .	128
Fourniture de brosses. — Transfert d'adjudication. Royaerts (Veuve) . . . . .	479

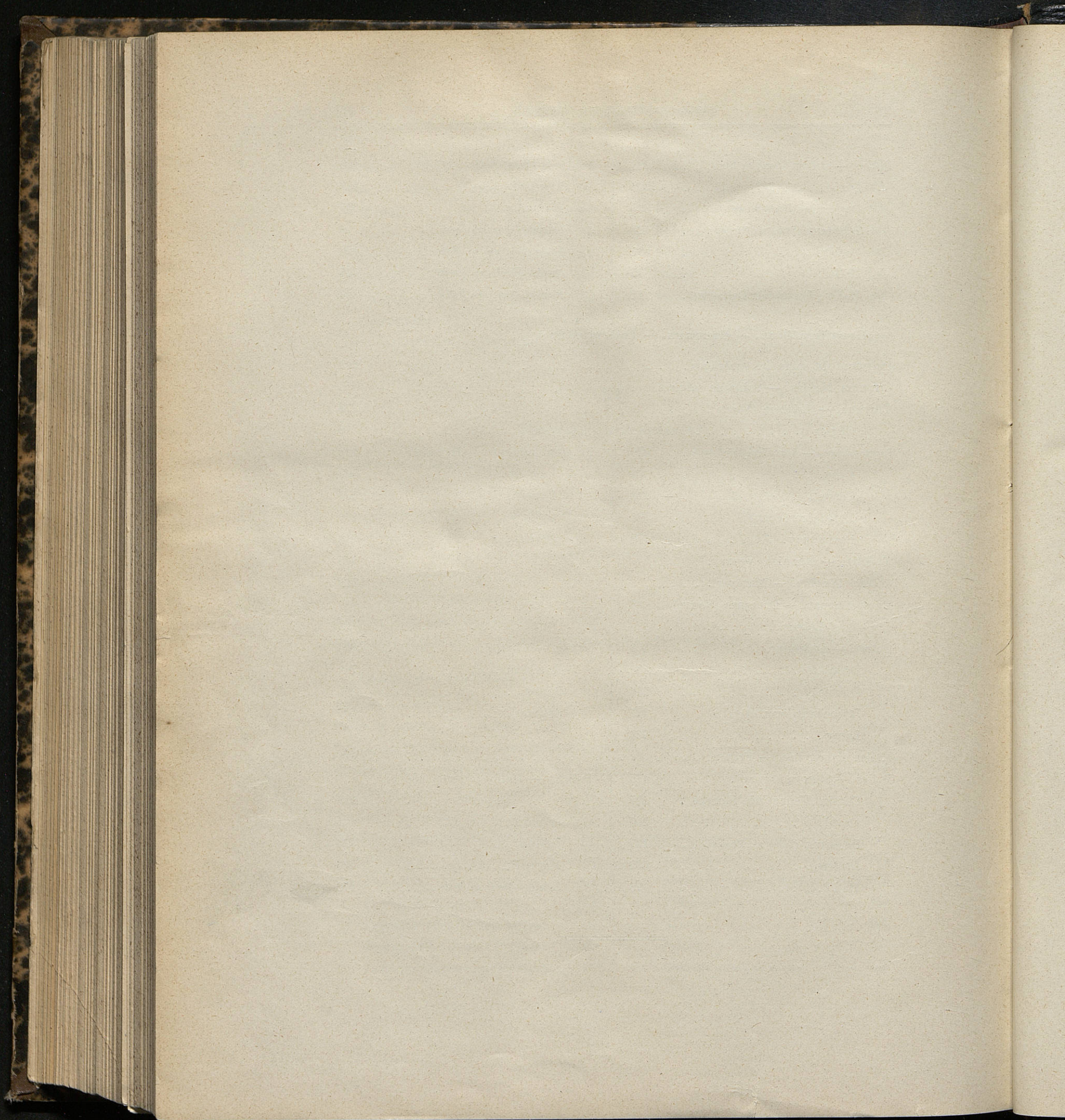
#### **Caisse des retraites :**

Travaux. — Ecobecq . . . . .	593
Garde de jardins. — Lambert . . . . .	337
Palais des Beaux-Arts. — Bodelle (Veuve) née Demory . . . . .	336
Conservatoire. — Gabelles (Veuve) née Lecocq . . . . .	335
Collège Fénelon. — Desrousseaux . . . . .	762
Finances. — Hévin (Veuve) née Jaspard . . . . .	593
Octroi. — Coquart (Veuve) née Mérot . . . . . 597	763
Debuyser . . . . . 474	594
Delmotte . . . . . 334	125
Dubois, L. . . . . 210	764
Dujardin (Veuve) née Devos . . . . . 592	261
Florin (Veuve) née Lefebvre . . . . . 260	596
Lefebvre (Veuve) née Vaillant . . . . . 77	598
Octroi. — Leroy . . . . .	
Lherminez . . . . .	
Masquelier (Veuve) née Dael . . . . .	
Rombeau . . . . .	
Santer . . . . .	
Spitals . . . . .	
Vassiau (Veuve) née Delemar . . . . .	

	PAGES
Police. — Cousin (Veuve) née Florent . . .	208
David . . . . .	209
Desjardins (Veuve) née Delaisne . . .	334
Desseaux (Veuve) née Planchon . . .	421
Dosière . . . . .	591
Hallo . . . . .	75
Hallo (Veuve) née Delporte . . .	241
Police. — Hennon (Veuve) née Taillez .	423
Lemaire . . . . .	424
Marandin . . . . .	595
Odoux (Veuve) née Vanloo . . . .	76
Roman (Veuve) née Wallez . . . .	426
Sapin (Veuve) née Demulier . . .	424
Sohier (Veuve) née Desilve . . . .	424

**Gratifications. — Secours. — Indemnités :**

Paiement du solde des arrérages . . . . .	212
Ouvriers décédés. — Solde de salaires . . . . .	475
Travaux. — Lelièvre (Veuve). . . . .	78
Olivier . . . . .	78
Propreté publique. — Boone (Veuve) née Pennelle .	526
Caby . . . . .	78
Corbu . . . . .	428
Deloddère (Veuve) . . . . .	381
Desbuquoy . . . . .	428
Propreté publique. — Hersain . . . . .	428
Lamour . . . . .	599
Patout . . . . .	599
Philippo . . . . .	476
Warlet . . . . .	213
Théâtre. — Manniez (Veuve). . . . .	475
Collège Fénelon. — Mazoyer . . . . .	338
Enseignement. — Druesnes (Veuve). . . . .	265
Lebecq . . . . .	78
Octroi. — Debuyser . . . . .	474
Delmotte . . . . .	334
Dubois . . . . .	210
Ducourant (Veuve) . . . . .	427
Leroy . . . . .	763
Octroi. — Lherminez . . . . .	595
Rombeau . . . . .	764
Santer . . . . .	261
Spitals . . . . .	597
Halles et marchés. — Frixon . . . . .	243-264
Police. — Coupin (Veuve). . . . .	475
Cousin (Veuve) née Florent . . . .	427
David . . . . .	209
Desseaux (Veuve) née Planchon . . .	427
Dosière . . . . .	592
Hallo . . . . .	75
Police. — Hallo (Veuve) née Delporte . . . . .	426
Lemaire . . . . .	424
Leloup . . . . .	476
Marandin . . . . .	596
Sohier (Veuve) née Desilve . . . .	476



1903

TABLE ALPHABÉTIQUE DES MATIÈRES

	PAGES
ABATTOIR (Voir B Bâtiments communaux, G Alimentation).	
ABREUVOIR (Voir G Distribution d'eau).	
ACQUISITION D'IMMEUBLES (Voir B Immeubles).	
ADJUDICATIONS (Voir à l'objet de l'adjudication).	
ADMINISTRATIONS DIVERSES (Voir A).	
ADMINISTRATION MUNICIPALE (Voir A).	
ADOLPHE CASSE (rue). Dénomination . . . . .	491
AGENTS DE CHANGE. Don au Musée de Numismatique . . . . .	5
ALAVOINE (Juvénal). Délégué sénatorial. . . . .	643
ALIGNEMENTS, PERCEMENTS (Voir B Voirie).	
ALIMENTATION (Voir G).	
AMBIER. Rue Léon Gambetta, 140. Emprise . . . . .	440
AQUEDUCS (Voir B Voirie).	
ARC (canal de l'). Couverture . . . . .	571
ARCHITECTES (Voir B Bâtiments communaux).	
ARCHIVES (Voir C).	
ARISTOTE (rue). Alignement et nivellement . . . . .	29
— Fourniture de sable . . . . .	506
ARMAND CARREL (rue). Dénomination . . . . .	228
ARRAS (faubourg d'). Aqueduc . . . . .	21-409
— (faubourg d'). Éclairage . . . . .	78
— (route d'). Dénommée Bolivar . . . . .	407
— 64 (rue d'). Emprise Billaut . . . . .	573
ARROSAGE (Voir B Voirie).	
ARTS, 3 (rue des). Emprise Rousseau . . . . .	503
ARTS, 41 (rue des). Emprise Gabiot . . . . .	425
ASILE DE NUIT (Voir E Œuvres diverses).	
ASSISTANCE PUBLIQUE (Voir E).	
ASSOCIATIONS (Voir E Œuvres diverses).	
ASSURANCES (Voir B Bâtiments communaux).	

	PAGES
AUTORISATION D'ESTER (Voir A Contentieux).	
AVENUES (Voir B Voirie).	
BAELDE. Rue de Béthune, 66. Emprise . . . . .	502
BAINS (Voir G).	
BALLADEURS (Voir G Police).	
BALLON (chemin du). Achat Monthuy . . . . .	733
BALZAC (rue). Classement . . . . .	408
BAREZ. Délégué pour la revision des listes électorales en 1903. . . . .	7
— Délégué pour la revision des listes électorales en 1904. . . . .	552
— Délégué. Liste du jury pour 1904. . . . .	215
BARRE, 13 (rue de la). Emprise Quiret . . . . .	461
— 50 bis (rue de la). Emprise Duriez . . . . .	502
BASCULES (Voir G Alimentation).	
BASSEZ-LEFLON. rue Jeanne d'Arc, 99. Emprise . . . . .	505
BATIMENTS COMMUNAUX (Voir B).	
BAUDIN (rue). Classement . . . . .	578
BAUX (Voir A).	
BAYART. Rue de la Quennette, 3. Emprise . . . . .	503
BECQUET. Rue de la Grande-Chaussée, 29. Emprise . . . . .	574
BEFFE. Achat rue d'Esquermes . . . . .	263
BELLE-VUE (rue de). Prolongement . . . . .	110-571
BERGOT. Délégué pour la revision des listes électorales en 1903. . . . .	7
— Délégué pour la revision des listes électorales en 1904. . . . .	552
— Délégué. Liste du jury pour 1904 . . . . .	215
BÉTHENCOURT. Rue Saint-Nicolas, 16 bis. Emprise. . . . .	504
BÉTHUNE, 10 (rue de) Emprise Leleu . . . . .	459
— 14 (rue de). Emprise Bouquet . . . . .	459
— 20 (rue de). Achat de Franchomme . . . . .	284-394
— 66 (rue de). Emprise Bulkaert . . . . .	460
— 66 (rue de). Emprise Baelde . . . . .	502
BIBLIOTHÈQUE (Voir B Bâtiments communaux et C).	
BIGOTTE. Achat rue d'Haubourdin . . . . .	396
BILLAUT. Rue d'Arras, 64. Emprise . . . . .	396
BILLET. Rue des Trois-Mollettes, 35. Emprise . . . . .	464
BIZARD. Rue des Sarrazins, 21. Emprise . . . . .	405
BLANCHE (rue). Achat de Hinsberg . . . . .	727
BOILLY (rue). Vente à Chéry Laffez . . . . .	395
BOLIVAR (rue). Dénomination . . . . .	407



	PAGES
BONDUEL. Délégué pour la revision des listes électorales en 1903 . . . . .	7
— Délégué pour la revision des listes électorales en 1904 . . . . .	552
— Délégué. Liste du jury pour 1904. . . . .	215
BONDUES. — Délégué. Liste du jury pour 1904 . . . . .	215
BORNES-FONTAINES (Voir G Distribution d'eau).	
BORNES POSTALES (Voir A Administrations diverses, Postes et Télégraphes).	
BOUCHERY. Délégué pour la revision des listes électorales en 1903. . . . .	7
— Délégué pour la revision des listes électorales en 1904. . . . .	552
— Délégué. Liste du jury pour 1904. . . . .	215
— Délégué sénatorial. . . . .	643
BOUR. Délégué pour la revision des listes électorales en 1903 . . . . .	7
— Délégué pour la revision des listes électorales en 1904 . . . . .	552
— Délégué. Liste du jury pour 1904. . . . .	215
— Délégué. Listes électorales. Tribunal de Commerce. . . . .	448
BOURSE DU TRAVAIL (Voir E Œuvres diverses).	
BOUVINES (rue de). Urinoir . . . . .	601
— 31 (rue de). Emprises Maniez . . . . .	402
BOWS-WINDOWS (Voir B Voirie et F Recettes).	
BRETAGNE (avenue de la). Aqueduc. . . . .	192
BRICART. 1, rue du Molinel. Emprise. . . . .	464-504
BROSSEART-FAIDHERBE (Veuve). Don au Musée Lillois . . . . .	5
BROUTIN. Délégué pour la revision des listes électorales en 1903. . . . .	7
— Délégué pour la revision des listes électorales en 1904. . . . .	552
BRULE-MAISON (rue). Achat de Engels frères . . . . .	24
— prolongée (rue). Alignement. . . . .	24
BRUNIAUX. Rue du Marché, 119. Emprise. . . . .	735
BOUQUET. Rue de Béthune, 14. Emprise. . . . .	459
BOURDETTE. Place du Théâtre. Emprise. . . . .	500
BUDGETS ET COMPTES (Voir F).	
BUISSSES, 2 (rue des). Emprise Decarne . . . . .	460
BULENS. Rue de Paris, 20. Emprise. . . . .	462
BULKAERT. Rue de Béthune, 66. Emprise . . . . .	460
BUISSON (rue du). Achat de Haquet . . . . .	395
BUREAU DE BIENFAISANCE (Voir E).	
BUTIN, 7 (avenue). Logement de pontier . . . . .	281
CABANIS (rue). Pavage . . . . .	444-466
CAISSE DES ÉCOLES (Voir D Enseignement primaire).	
CAISSE DES RETRAITES (Voir H).	

	PAGES
CAMPION. Cité Demooy. Emprise . . . . .	737
CANAU (Voir B Voirie).	
CANDÉLABRES (Voir G Éclairage).	
CANDEMAN. Vente rue Nationale, 63 . . . . .	734
CANONNIERS (Voir A Administrations diverses, Guerre).	
CANTINES SCOLAIRES (Voir D Enseignement primaire).	
CAPITALISTES (Union des). Rue des Sept-Agaches. Emprise . . . . .	575
CARLIER. Délégué sénatorial . . . . .	643
CARETTE. Délégué sénatorial . . . . .	643
CASSE (Veuve). Ouverture de la rue Adolphe Casse . . . . .	191
CATINAT (place). Emprise Compagnie des Tramways . . . . .	33-227
CAUMARTIN (rue). Emprise Schillio . . . . .	465
CÉRÉMONIES (Voir A Fêtes).	
CHAIMOL. Rue Léon Gambetta, 82. Emprise. . . . .	503
CHAPPE (rue). Dénomination . . . . .	228
CHARLES MANSO (rue). Dénomination . . . . .	229-289
CHAUFFOIRS PUBLICS (Voir E Œuvres diverses).	
CHEMINS DE FER (Voir B).	
CHEMINS VICINAUX (Voir B Voirie).	
CHÉRI LAFFEZ. Vente rue Boilly . . . . .	395
CHIRIS. Rue Jacquemars-Giélée, 91. Emprise . . . . .	425
CIMETIÈRES (Voir G).	
CLÉMENT. Délégué pour la revision des listes électorales en 1904 . . . . .	552
— Délégué sénatorial . . . . .	643
— Délégué. Liste du jury pour 1904 . . . . .	215
CLIQUENNOIS-PAQUE. Délégué pour la revision des listes électorales en 1903 . . . . .	7
— Délégué pour la revision des listes électorales en 1904 . . . . .	552
— Délégué sénatorial . . . . .	643
— Délégué. Liste du jury pour 1904 . . . . .	215
COLLECTIONS (Voir C).	
COLLÈGE (Voir D Enseignement secondaire).	
COMMISSAIRES RÉPARTITEURS (Voir A Administrations diverses, Contributions directes).	
COMMISSAIRES (Voir G Police).	
COMMISSIONS PERMANENTES OU SPÉCIALES (Voir A Conseil municipal).	
COMMUNAUTÉS (Voir E Œuvres diverses).	
COMPTES (Voir F).	
COMPAGNIE IMMOBILIÈRE (Voir E Œuvres diverses).	
CONCERTS (Voir A Fêtes).	

	PAGES
CONSEIL DES PRUD'HOMMES (Voir A Administrations diverses, Justice).	
CONSEIL MUNICIPAL (Voir A).	
CONSERVATOIRE (Voir B Bâtiments communaux, C Enseignement des Beaux-Arts).	
CONTENTIEUX (Voir A).	
CONTRIBUTIONS DIRECTES (Voir A Administrations diverses).	
CONTRIBUTIONS INDIRECTES (Voir A Administrations diverses).	
CORDONNIER. Rue de la Chambre-des-Comptes, 1 bis. Emprise . . . . .	735
CORSIN. Délégué. Listes électorales. Tribunal de Commerce . . . . .	448
— Délégué pour la revision des listes électorales en 1903 . . . . .	7
— Délégué pour la revision des listes électorales en 1904 . . . . .	552
— Délégué. Liste du jury pour 1904 . . . . .	215
COURS NORMAUX (Voir C Enseignement des Beaux-Arts).	
COURS PUBLICS (Voir D).	
COURSES (Société des). (Voir A Fêtes).	
COUTEL. Rue de Paris, 142. Emprises. . . . .	405
CRAUK. Don au Musée de Peinture . . . . .	360
CRÈCHES (Voir E Œuvres diverses).	
CRÉPIN. Délégué pour la revision des listes électorales en 1903 . . . . .	7
— Délégué pour la revision des listes électorales en 1904 . . . . .	552
CRÉPY. Rue du Dragon, 12-14-16. Emprise . . . . .	412
CULTES (Voir E).	
DEBIERRE. Délégué sénatorial. . . . .	643
DE LA DÉBUTRIE. Rue Esquermoise, 62. Emprise . . . . .	575
DECARNE. Rue des Buisses, 2. Emprise . . . . .	460
DECLERCQ. Rue de la Chambre-des-Comptes, 1 bis. Emprise . . . . .	735
DECROUPET. Rue Léon Gambetta, 82. Emprise . . . . .	503
DEHOUCK. Décès. Remerciements de la famille . . . . .	4
DELÉCLUZE. Délégué pour la revision des listes électorales en 1903 . . . . .	7
DELOBEL. Rue Solférino, 210. Emprise . . . . .	504
DELPLANQUE. Boulevard Victor Hugo, 155. Emprise. . . . .	463
DEMOOY (cité). Emprise Champion . . . . .	737
DENEUBOURG. Délégué pour la revision des listes électorales en 1903 . . . . .	7
— Délégué pour la revision des listes électorales en 1904. . . . .	552
— Délégué sénatorial . . . . .	643
— Délégué. Liste du jury pour 1904 . . . . .	215
DENIER DES ÉCOLES (Voir E Œuvres diverses).	
DENOYELLE. Square Morisson. Emprise . . . . .	499-576
DÉPENSES ORDINAIRES. Insuffisance de crédit (Voir F).	

	PAGES
DÉPOTOIRS (Voir F Octrois).	
DERACHE. Délégué sénatorial . . . . .	643
DEREP. Vente rue Pierre Legrand. . . . .	397
DEROP. Rue du Molinel. Emprise. . . . .	736
DÉSIRÉ BOUCHÉE (place). Alignement . . . . .	29-227-277
DESMETTRE. Délégué pour la revision des listes électorales en 1903 . . . . .	7
— Délégué pour la revision des listes électorales en 1904 . . . . .	552
DESROUSSEAUX (rue). Échange Fassiaux. . . . .	457
DESTAILLEURS. Vente quai de l'Ouest . . . . .	560
DEVERNAY (Charles). Délégué pour la revision des listes électorales en 1903. . . . .	7
— Délégué pour la revision des listes électorales en 1904 . . . . .	552
— Délégué. Liste du jury pour 1904 . . . . .	215
DEVERNAY (Théodore). Délégué sénatorial . . . . .	643
DISTRIBUTION D'EAU (Voir B Bâtiments communaux, G).	
DOCKS (Voir F).	
DONATIONS (Voir A, C, G).	
DOUAI, 57 (rue de). Emprise Gard-Grulois . . . . .	461
— (rue de). Carrefour. Place Martinache. Vœu . . . . .	429
— 43 bis (rue de). Prise en bail . . . . .	92
DOUTRELON. Rue Esquermoise, 79 ter. Emprise . . . . .	735
DOYENNETTE. Délégué sénatorial . . . . .	643
DRAGON, 12-14-16 (rue du). Emprise Crépy . . . . .	112
DROITS DE PLACE, (Voir F Recettes).	
DROITS DE VOIRIE (Voir F Recettes).	
DRUELLE. Délégué pour la revision des listes électorales en 1903 . . . . .	7
— Délégué pour la revision des listes électorales en 1904 . . . . .	552
— Délégué. Liste du jury pour 1904 . . . . .	215
DRUON. Vente cour Muhau . . . . .	23
DUBOISSE. Rue d'Inkermann, 4. Emprise . . . . .	574
DUCROcq. Rue Nationale, 25. Emprise . . . . .	461
DUFour. Délégué pour la revision des listes électorales en 1903. . . . .	7
— Délégué pour la revision des listes électorales en 1904. . . . .	552
— Délégué sénatorial. . . . .	643
— Délégué. Liste du jury pour 1904 . . . . .	215
DUMez. Délégué sénatorial . . . . .	643
DUMONT-COLLETTE. Quai du Wault, 10. Emprise. . . . .	406
DUQUESNOY. Rue Esquermoise, 11. Emprise . . . . .	402
DURIEZ. Rue de la Barre, 50 bis. Emprise. . . . .	502

	PAGES.
DURNERIN, 30 (rue). Prise en bail . . . . .	377
DUTHOIT (Veuve). Vente rue Nationale, 48 . . . . .	188
ÉCHANGES (Voir B Immeubles).	
ÉCLAIRAGE (Voir G).	
ÉCOLE DES BEAUX-ARTS (Voir B Bâtiments communaux, C Enseignement des Beaux-Arts).	
ÉCOLE DE NATATION (Voir G).	
ÉCOLES (Voir B Bâtiments communaux, D Enseignement).	
ÉGLISES (Voir B Bâtiments communaux, E Service des Cultes).	
ÉGOUTS (Voir B Voirie).	
EMMERIN (Rue d'). Pavage . . . . .	584
EMPRISES (Voir B Voirie).	
EMPRUNTS (Voir F).	
ENGELS (frères). Achat rue Brûle-Maison . . . . .	24
ENREGISTREMENT (Voir A Administrations diverses).	
ENSEIGNEMENT (Voir C, D)	
ENTREPÔTS (Voir F).	
ÉPIDÉMIES (Voir G Hygiène).	
ESQUERMES (rue d'). Achat de Beffe . . . . .	263
ESQUERMOISE, 11 (rue). Emprise Duquesnoy . . . . .	402
— 55 (rue). Emprise Facq . . . . .	406
— 62 (rue). Emprise de la Débutrie . . . . .	575
— 79 <i>ter</i> (rue). Emprise Doutrelon . . . . .	735
ÉTAT CIVIL (Voir A Police administrative).	
EXPOSITIONS (Voir A Fêtes).	
FACQ. Rue des Poissonceaux, 2. Emprise . . . . .	406
— Rue Esquermoise, 55. Emprise . . . . .	406
FACULTÉS (Voir B Bâtiments communaux, D Enseignement supérieur).	
FAIDHERBE, 16 (rue). Emprise Millard-Tancrède . . . . .	463
— (rue). Éclairage . . . . .	522
— (rue). Pavage . . . . .	579
FANYAU. Délégué sénatorial . . . . .	643
— Délégué. Liste du jury pour 1904 . . . . .	215
FASSIAUX. Échange rue Desrousseaux . . . . .	457
FAUCHARD. Place Rihour, 3. Emprise . . . . .	573
FÉRON-VRAU. Rue des Pénitentes, 25. Emprise . . . . .	412
FÊTES (Voir A).	
FIENS, 40 (rue à). Emprise Tellier-Ponteville . . . . .	505

	PAGES
FILLES SOUMISES. (Voir G Hygiène, Police).	
FINANCES (Voir F).	
FLAMENT. Délégué sénatorial . . . . .	643
FLEURQUIN. Vente rue Manuel . . . . .	284
FOIRE (Voir A Fêtes).	
FOMBELLE, 18 (rue). Prise en bail. . . . .	92
FONDATION BOUCHER DE PERTHES (Voir E Œuvres diverses).	
FONDATION MASUREL (Voir E Œuvres diverses).	
FONTAINE-DEL-SAULX, 4 (passage de la). Emprise Watier . . . . .	402
FORCEVILLE. Vente rue Pierre Legrand . . . . .	137
FORTIFICATIONS (Voir A Administrations diverses, Guerre).	
FOUBERT. Rue du Vieux-Faubourg, 31. Emprise. . . . .	112
FRANCHOMME. Achat rue de Béthune, 20. . . . .	284-394
FREMAUX, César. Délégué sénatorial . . . . .	643
FREMAUX. Rue du Vieux-Faubourg, 27. Emprise . . . . .	463
FRÉVILLE. Rue des Postes, 114. Emprise . . . . .	501
FROIDURE. Rue de l'Arc (angle de la rue de Tenremonde). Emprise . . . . .	561
FROMONT. Don au Musée de Numismatique. . . . .	413
GABIOT. Rue des Arts, 41. Emprise. . . . .	425
GARD-GRULOUS. Rue de Douai, 57. Emprise . . . . .	461
GARE (place de la). Éclairage. . . . .	522
— (place de la). Pavage. . . . .	579
GALERIES LILLOISES. Rue Nationale. Emprise . . . . .	41
GILBERT. Délégué pour la revision des listes électorales en 1903 . . . . .	7
— Délégué pour la revision des listes électorales en 1904. . . . .	552
— Délégué sénatorial . . . . .	643
GODEFROY (rue). Vente à Piègue . . . . .	23
GOUNOD (rue). Dénomination . . . . .	228
GRANDE-CHAUSSÉE, 29 (rue de la). Emprise Becquet . . . . .	574
GRANDE PLACE. Éclairage . . . . .	522
GRATIFICATIONS (Voir H).	
GRATRY. Impasse des Poissonceaux. Emprise . . . . .	405
GUERRE (Voir A Administrations diverses).	
GUET (rue du). Achat des Hospices . . . . .	226
GUILLAUME WERNIERS (rue). Indemnité Rohart-Dubois. . . . .	497
GUSTAVE JONQUET (rue). Dénomination . . . . .	228
GUSTAVE MASURE (rue). Dénomination. Vœu . . . . .	407
GYMNASE (Voir D).	

	PAGES
HABILLEMENT (Voir H Personnel).	
HALLES ET MARCHÉS (Voir B Bâtiments communaux, G Alimentation).	
HALLOTTERIE, 6 bis (rue de la). Prise en bail . . . . .	92
HANNOTIN. Délégué sénatorial . . . . .	643
HANON. Place du Théâtre. Emprise . . . . .	574
HAQUET. Achat rue du Buisson . . . . .	395
HARDY. Rue de Puébla. Emprise . . . . .	263
HAUBOURDIN (rue d'). Achat Bigotte . . . . .	396
HEU. Rue de Juliers. Emprise . . . . .	288
HIPPODROME (avenue de l'). Vente. Modification au cahier des charges . . . .	498
— (avenue de l'). Offre Leroy . . . . .	285
HINSBERG. Achat rue Blanche . . . . .	727
HÔPITAL-MILITAIRE (rue de l'). Aqueduc . . . . .	734
— (rue de l'). Prolongement . . . . .	571
HORLOGES (Voir B Bâtiments communaux).	
HOSPICES (Voir E).	
— Achat rue du Guet . . . . .	226
HÔTEL DES SYNDICATS (Voir E Œuvres diverses).	
HÔTEL DE VILLE (Voir B Bâtiments communaux).	
HOUVENAGEL. Délégué sénatorial . . . . .	643
HOVELACQUE (rue). Dénomination . . . . .	228
HUILE (chemin d'). Achat de Mallet . . . . .	396
HYGIÈNE (Voir G).	
HYPOTHÈQUES (Voir A Contentieux).	
IMMEUBLES (Voir B).	
INKERMANN, 4 (rue d'). Emprise Dubois . . . . .	574
INSTITUT INDUSTRIEL (Voir D Enseignement industriel).	
INSTITUT PASTEUR (Voir B Bâtiments communaux, G Hygiène, Services médicaux).	
INSUFFISANCE DE CRÉDIT. Dépenses ordinaires (Voir F).	
INVALIDES DU TRAVAIL (Voir E Œuvres diverses).	
JACQUEMARS-GIÉLÉE, 91 (rue). Emprise Chiris . . . . .	425
JARDINS (Voir B Promenades).	
JEANNE D'ARC, 99 (rue). Emprise Bassez-Leflon . . . . .	505
JULIEN DESTRÉE (avenue). Emprise Pary . . . . .	459
JULIERS (rue de). Emprise Heu . . . . .	288
JUSTICE (Voir A Administrations diverses).	
JUSTICE DE PAIX (Voir A Administrations diverses).	
LAGACHE. Achat quai Vauban, 8 . . . . .	491 496

	PAGES
LAMARCK (rue). Achat de Merveille . . . . .	110
LAMARRE. Rue des Suaires, 17. Emprise . . . . .	575
LANNOY (rue de). Aqueducs. . . . .	110
— (rue de). Prise en bail. . . . .	92
LAURENT. Place de Rihour, 3. Emprise . . . . .	573
LE BLAN. Boulevard Vauban. Emprise . . . . .	228
LEGS (Voir A, C, E, G).	
LEGS CHOQUET (Voir D Enseignement, E Hospices).	
LEGS JONVILLE (Voir E Bureau de Bienfaisance).	
LEGS LARDEMER (Voir A Donations et Legs, B Promenades et Jardins).	
LEGS TRIBOU (Voir E Bureau de Bienfaisance).	
LEHEMBRE. Achat rue Macquart . . . . .	190
LELEU, Edmond. Délégué sénatorial . . . . .	643
— Rue de Béthune, 10. Emprise . . . . .	459
LELOUTRE. Place de la Gare, 56. Emprise. . . . .	574
LÉON GAMBETTA, 82 (rue). Emprise Chaimol et Decroupet. . . . .	503
— 140 (rue). Emprise Ambier. . . . .	462
— 176 (rue). Emprise Minard. . . . .	403
— 177 (rue). Emprise Tellier . . . . .	403
— 345 (rue). Emprise Orban . . . . .	462
LEROY. Vente avenue de l'Hippodrome . . . . .	285
LITRÉ (rue). Dénomination. . . . .	228
LOGEMENTS INSALUBRES (Voir G Hygiène).	
LONDRES (rue de). Aqueduc. . . . .	406
LORGUEZ. Rue de la Vieille-Comédie. Emprise. . . . .	193
LORRAINE (boulevard de). Emprise Compagnie des Tramways. . . . .	227
LOUIS FAURE (rue). Dénomination. . . . .	228
— (rue). Achat. Paiement. Prorogation de délais . . . . .	560
LOYER (Veuve). Vente rue des Stations . . . . .	189
LUNEAU ET C <sup>ie</sup> . Rue Nationale, 19. Emprise . . . . .	460
LUTUN. Délégué sénatorial . . . . .	643
LYCÉE (Voir B Bâtiments et D Enseignement secondaire).	
MACQUART. (rue). Achat de Lehembre. . . . .	190
MALLET. Achat chemin d'Huile . . . . .	396
MANÈGE (Voir B Bâtiments communaux).	
MANIEZ. Rue de Bouvines, 31. Emprises . . . . .	402
MANNELIERS (rue des). Pavage . . . . .	579
— (rue des). Éclairage . . . . .	522



	PAGES
MANUEL (rue). Vente à Fleurquin. . . . .	284
MAQUET. Rue Patou. Emprise. . . . .	466
MARCHÉS (Voir B Bâtiments communaux, G Alimentation).	
MARCHÉ, 119 (rue du). Emprise Bruniaux. . . . .	735
MARCHÉS DE GRÉ A GRÉ (Voir à l'objet du marché).	
MARCOUX. Rue du Vieux-Marché-aux-Moutons, 21. Emprise . . . . .	463
MARTEL. Rue du Sec-Arembault, 13. Emprise . . . . .	465
MARTINACHE (place). Dénomination. Vœu. . . . .	429
MENU. Rue de la Monnaie, 11. Emprise. . . . .	403
MERVEILLE. Achat rue Lamarck . . . . .	110
MEURICE. Vente rue Virginie Ghesquière . . . . .	190
MILITAIRES (Voir A Administrations diverses, Guerre).	
MILLARD-TANCRÈDE. Rue Faidherbe, 16. Emprise . . . . .	463
MINARD. Rue Léon Gambetta, 176. Emprise. . . . .	403
MOLINEL, 1 (rue du). Emprise Bricart. . . . .	504
— 2 (rue du). Emprise Derop . . . . .	736
— 64 (rue du). Emprise Vormus. . . . .	464
— (rue du). Angle de la rue de Paris. Emprise Bricart. . . . .	464
MONNAIE (rue de la). Emprises Menu. . . . .	403
MONT-DE-PIÉTÉ (Voir E).	
MONTHUY. Achat chemin du Ballon. . . . .	733
MORISSON (square). Emprise Denoyelle . . . . .	499-576
— Suppression . . . . .	339
MOURMANT. Délégué sénatorial . . . . .	643
— Délégué. Liste du jury pour 1904. . . . .	215
MUHAU (cour). Vente à Druon . . . . .	23
NATIONALE, 19 (rue). Emprise Luneau et Cie. . . . .	460
— 25 (rue). Emprise Ducroeq . . . . .	461
— 48 (rue). Vente à Veuve Duthoit . . . . .	188
— 63 (rue). Vente à Candeman . . . . .	724
— 64 (rue). Emprise Lobert . . . . .	501
— 263 (rue). Emprise Odier . . . . .	404
— 294 (rue). Emprise Raeyer . . . . .	404
— (rue). Emprise Galeries Lilloises . . . . .	41
NEWTON ET VOLTA (rues). Emprise Walry. . . . .	498
NORMANT. Entretien de tombe . . . . .	73
OCTROI (Voir F, H).	
ODIER. rue Nationale. Emprise . . . . .	404

	PAGES
OFFICE SANITAIRE (Voir G Hygiène, H).	
URBAN. Rue Léon Gambetta, 345. Emprise . . . . .	462
ORPHELINS PAUVRES (Voir F).	
OUEST (quai de l'). Achat de Destailleurs . . . . .	560
PALAIS DES BEAUX-ARTS (Voir B Bâtiments communaux, C Musées).	
PALAIS RAMEAU (Voir B Bâtiments communaux).	
PARIS, 20 (rue de). Emprise Bulens. . . . .	462
— 60 bis (rue de). Emprise Thévenin et Séguin . . . . .	404
— 142 (rue de). Emprise Coutel. . . . .	405
PARMENTIER. Délégué sénatorial . . . . .	643
PARY. Avenue Julien Destrée. Emprise . . . . .	459
PATOU, 25 (rue). Emprise Maquet . . . . .	466
PAVAGE (Voir B Voirie).	
PAYELLE. Délégué sénatorial . . . . .	643
PÉNITENTES, 25 (rue des). Emprise Féron-Vrau . . . . .	112
PERCHE. Rue de Puébla. Emprise. . . . .	263
PERSONNEL (Voir H).	
PERSONNES MORALES. (Voir E Œuvres diverses).	
PÉTRO. Rue Saint-Pierre-Saint-Paul, 30. Emprise . . . . .	737
PHILIPPE-DE-GIRARD (place). Prise en bail . . . . .	93
PIERRE LEGRAND (rue). Offre Derep . . . . .	397
— — Offre Forceville. . . . .	137
PIÈQUE. Vente rue Godefroy . . . . .	23
PLACES (Voir B Voirie).	
PLAN DE LA VILLE (Voir B Voirie).	
POISSONCEAUX (rue des). Emprise Facq. . . . .	406
— (impasse des). Emprise Gratry . . . . .	405
PÔLE NOBD (rue du). Classement . . . . .	578
POLICE (Voir G, H).	
POLICE ADMINISTRATIVE (Voir A).	
POLLET. Délégué sénatorial . . . . .	643
POMPES (Voir G Distribution d'eau).	
POSTES, 114 (rue des). Emprise Fréville . . . . .	501
PRÉVOT. Vente rue Ratisbonne . . . . .	189
PRIEZ, 20 (rue du). Emprise Tallieu. . . . .	736
PROCÈS-VERBAUX (Voir A Conseil municipal).	
PROCESSIONS (Voir G Police).	
PROMENADES (Voir B).	

	PAGES
PROPRETÉ (Voir B Voirie, G Hygiène).	
PUÉBLA (rue de). Emprise Hardy et Perche . . . . .	263
QUENNETTE, 3 (rue de la). Emprise Bayart . . . . .	503
QUIRET. Rue de la Barre, 13. Emprise . . . . .	461
RAETER. Rue Nationale, 294. Emprise . . . . .	404
RAGHEBOOM. Délégué pour la revision des listes électorales en 1903 . . . . .	7
— Délégué pour la revision des listes électorales en 1904 . . . . .	552
RASPAIL (rue). Dénomination . . . . .	223
RATISBONNE (rue). Vente à Prévot. . . . .	189
— — Emprise Trachet . . . . .	287
RÉCEPTION DE TRAVAUX (Voir à l'objet des travaux).	
RECETTES (Voir F).	
RÉJOUISSANCE (allée de la). Dénommée rue de la Renaissance. . . . .	30
RENAISSANCE (rue de la). Dénomination. . . . .	30
RÉPARTITEURS (Voir A Administrations diverses, Contributions directes).	
RÉPUBLIQUE (place de la). Éclairage . . . . .	525
RÉSERVISTES (Voir A Administrations diverses, Guerre).	
RIHOUR (place de). Pavage. . . . .	579
— 3 (place de). Emprise Laurent et Fauchard. . . . .	573
— 7 (place de). Emprise Van Colbert . . . . .	465
RIVOLI (rue de). Prolongement. . . . .	411-505
ROGGEMAN. Délégué sénatorial . . . . .	643
ROHART-DUBOIS. Achat rue Guillaume Werniers. . . . .	497
ROSE. Délégué sénatorial . . . . .	643
ROSSINI. Boulevard Victor Hugo, 155. Emprise . . . . .	502
ROTHSCHILD (de). Don au Musée de Sculpture. . . . .	538
RÔUSSEAU. Rue des Arts, 3. Emprise . . . . .	503
RUVAULT (square). Achat du Fort Saint-Sauveur. Vœu . . . . .	23
RUES (Voir B Voirie).	
SABOT (rue du). Emprise Compagnie des Tramways. . . . .	33-227
SAINT-ÉTIENNE, 66 (rue). Emprise Vandenbeusch . . . . .	737
SAINT-NICOLAS, 16 bis (rue). Emprise Béthencourt . . . . .	504
SAINT-PIERRE-SAINT-PAUL, 30 (rue). Emprise Pétro. . . . .	737
SAINT-QUENTIN (rue de). Carrefour. Place Martinache. Vœu . . . . .	429
SALUBRITÉ (Voir G Hygiène).	
SANATORIA (Voir E Œuvres diverses).	
SAPÉURS-POMPIERS (Voir G).	
SARRAZINS, 21 (rue des). Emprise Bizard . . . . .	405

	PAGES
SCHILLIO. Rue Caumartin, 5. Emprise . . . . .	465
SEC-AREMBAULT, 13 (rue du). Emprise Martel . . . . .	465
SECOURS (Voir A, H).	
SECTIONNEMENT ÉLECTORAL (Voir A Conseil municipal).	
SÉGUIN. Rue de Paris, 60 <i>bis</i> . Emprise . . . . .	404
SEPT-AGACHES (rue des). Emprise Union des Capitalistes. . . . .	575
SERVICES MILITAIRES (Voir A Administrations diverses, Guerre).	
SERVICES MUNICIPAUX (Voir H).	
SIMÉON. Place du Théâtre, 56. Emprise . . . . .	574
SITUATION FINANCIÈRE (Voir F Affaires générales).	
SIX. Rue des Tanneurs, 50. Emprise . . . . .	501
SOCIÉTÉ DES SCIENCES (Voir E Œuvres diverses).	
SOCIÉTÉ DE SECOURS MUTUELS. (Voir E Œuvres diverses).	
SOLFÉRINO, 210 (rue). Emprise Delobel. . . . .	504
SOLIDARITÉ SOCIALE (Voir E Œuvres diverses).	
SOU DES ÉCOLES (Voir E Œuvres diverses).	
SOUSCRIPTIONS (Voir A).	
SOUTIENS DE FAMILLE (Voir A Administrations diverses, Guerre).	
STATIONS (rue des). Vente à Veuve Loyer. . . . .	189
STOCLET, Directeur du démantèlement . . . . .	562
SUAIRES, 17 (rue des). Emprise Lamarre. . . . .	575
SUBSIDES (Voir A, C, D).	
SYNDICATS (Voir E Œuvres diverses).	
TABACS MANUFACTURE (Voir A Administrations diverses, Contributions indirectes).	
TALLIEU. Rue du Priez, 20. Emprise . . . . .	736
TANNEURS, 50 (rue des). Emprise Six . . . . .	501
TAXE MILITAIRE (Voir A Administrations diverses, Guerre).	
TÉLÉPHONE (Voir B Bâtiments communaux).	
TELLIER. Rue Léon Gambetta, 177. Emprise . . . . .	403
TELLIER-PONTEVILLE. Rue à Fiens, 10. Emprise . . . . .	505
TENREMONDE (angle de la rue de). Vente à Froidure . . . . .	561
THÉÂTRE (Voir B Bâtiments communaux).	
— (place du). Pavage . . . . .	579
— (place du). Emprise Bourdette . . . . .	500
— (place du). Emprise Leloutre, Hanon et Siméon . . . . .	574
— (place du). Éclairage . . . . .	482
THÉVENIN. Rue de Paris, 60 <i>bis</i> . Emprise . . . . .	404
TRACHET. Rue Ratisbonne. Emprise. . . . .	287
TRAMWAYS (Voir B).	

	PAGES
TRAVAUX (Voir B).	
TRIBUNAL DE COMMERCE (Voir A Conseil municipal).	
TROIS-MOLLETES, 35 (rue des). Emprise Billet. . . . .	464
TROTTOIRS (Voir B Voirie).	
UNION DES CAPITALISTES. Rue des Sept-Agaches, 1. Emprise. . . . .	575
UNION DES ÉTUDIANTS DE L'ÉTAT (Voir E Œuvres diverses).	
UNION FRANÇAISE DE LA JEUNESSE (Voir E Œuvres diverses).	
URINOIRS (Voir B Voirie).	
VAN COLBERT. Place de Rihour, 7. Emprise. . . . .	465
VANDENBRANDT. Délégué sénatorial. . . . .	643
VANDENBEUSCH. Rue Saint-Étienne, 66. Emprise. . . . .	737
VASSEUR. Délégué sénatorial. . . . .	643
VAUBAN, 8 (quai). Achat de Lagache. . . . .	191-486
— (quai). Emprise Compagnie des Tramways. . . . .	33-227
— (boulevard). Emprise Le Blan. . . . .	228
VENTES (Voir B Immeubles).	
VÉRIFICATION DES DENRÉES (Voir G Alimentation).	
VÉRONÈSE (rue). Dénomination. . . . .	228
VICTOR HUGO, 155 (boulevard). Emprise Rossini. . . . .	502
VIDANGES (Voir G Hygiène).	
VIEILLE-COMÉDIE (rue de la). Emprise Lorguez. . . . .	193
VIEUX-FAUBOURG (rue du). Emprise Fremaux et Delplanque. . . . .	463
— 31 (rue du). Emprise Foubert. . . . .	412
VIEUX-MARCHÉ-AUX-MOUTONS, 21 (rue du). Emprise Marcoux. . . . .	463
VIGNETTE, 12 (rue de la). Prise en bail. . . . .	556
VIRGINIE GHESQUIÈRE (rue). Alignement. . . . .	25
— — Vente à Meurice. . . . .	190
VOIRIE (Voir B).	
VOITURE CELLULAIRE (Voir G Police).	
VORMUS. Rue du Molinel, 64. Emprise. . . . .	464
WALRY. Vente. Angle des rues Newton et Volta. . . . .	498
WATTIER. Passage de la Fontaine-del-Saulx. Emprise. . . . .	402
WHAULT, 10 (quai du). Emprise Dumont-Collette. . . . .	406
WERQUIN. Délégué pour la revision des listes électorales en 1903. . . . .	7
— Délégué pour la revision des listes électorales en 1904. . . . .	552
— Délégué. Liste du jury pour 1904. . . . .	215
WICAR (Œuvre Pie). Voir C Enseignement des Beaux-Arts).	
ZONES MILITAIRES (Voir A Administrations diverses, Guerre).	