



SAISON 1968-1969

THÉÂTRES MUNICIPAUX  
DE LILLE

# LINO-GAMBETTA

LE SPÉCIALISTE

à votre Service

**SOLS - MURS - TAPIS**

14, RUE LÉON GAMBETTA

**LILLE**

INSTITUT  
NATIONAL  
DU TAPIS



PARKING  
RÉPUBLIQUE

PRÈS PRÉFECTURE  
- TÉL. : 57.10.94 -

**Allo : 57-27-04**

## "TAXIS-RADIO"

*A Votre Service de  
JOUR et de NUIT*

**Service ambulance :**

agrée par la sécurité sociale  
et tout organisme similaire

**2-4, Rue de la Tranquillité - LILLE**

**FOURRURES**

*La Martre de France*

10, RUE DU MARCHÉ. LILLE

PRÈS DE LA RUE GAMBETTA

(Autobus 2 et 7)

RAYON SPÉCIAL DE VÊTEMENTS CUIR ET DAIM SUR MESURES

TÉL. : 54.98.55

C.C.P. LILLE 40.20



THÉÂTRE SÉBASTOPOL

Photo X

**CENTRAL TOURISME**

6, Rue de Pas - LILLE

Téléphone : **57.48.10**

Agence de voyages Licence A 354

VOYAGES ORGANISÉS  
EXCURSIONS - CROISIÈRES

Agent agréé : AIR-FRANCE, S. N. C. F.,  
C<sup>ie</sup> GÉNÉRALE TRANSATLANTIQUE

*Délivre sans frais tous billets*

**CHEMIN DE FER - AVIONS - PAQUEBOTS**

RESTAURANT et POISSONNERIE

## A L'HUITRIÈRE

3, rue des Chats Bossus  
LILLE tél. 55.43.41  
*fondée en 1880*

Grillades au charbon de bois

HUITRES  
HOMARDS  
LANGOUSTES

et tous les produits  
de la mer

SATISFACTION  
PAR LA QUALITÉ

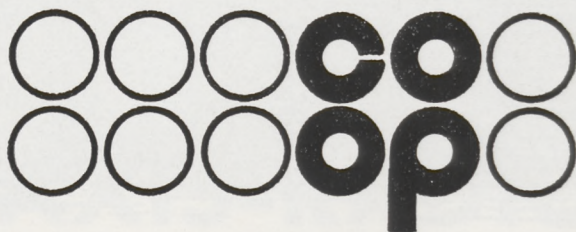
UNE DES PLUS BELLES CAVES DE FRANCE

BISCUITS

# GESLOT

VOREUX

*Qualité toujours renommée*



Une association de consommateurs

INSTRUMENTS DE MUSIQUE

## G. TERRIEN

30, GRAND'PLACE, 30 - LILLE

MAISON FONDÉE EN 1904 A TOURCOING

Toutes Éditions Musicales

## Direction . . .

Alexandre VANDERDONCKT  
*Directeur Artistique*

Raymond REGIBO  
*Administrateur*

## et Chefs de Service . . .

## . . . pour la Scène . . .

Edgar DUVIVIER  
*Régisseur général - Metteur en scène*

André DUHAMEL  
*Attaché de Direction - Sébastopol*

Claude CETIN  
*2<sup>ème</sup> Régisseur Opéra*

Michel ALBAN  
*Assistant à la mise en scène*

Paul PLAISANT  
*Metteur en scène d'Opéra*

Henry KIEVAL  
*Attaché de Direction - Opéra*

Gérard FOUCHARD  
*2<sup>ème</sup> Régisseur Opérette*

André PARALLDI  
*Chef Figuration*

## l'Orchestre . . .

Eugène BOZZA

Jean BREBION

André DE TOLLENAERE

Alexandre VANDERDONCKT

Paul WOESTYN

*Régisseur : Jean ALLARD*

## la Danse . . .

Willy CERULLO  
*Maître de Ballet - Chorégraphe*

Jacqueline REYNAERT  
*Assistante - Régisseur*

## les Chœurs . . .

Marcelle COIBA  
*Chef des Chœurs*

Rosine MORANT  
*Chef Adjoint*

---

### Régisseur-comptable

Michel SAINT POL

### Chef de la comptabilité

Gaston BOSIER

---

### Atelier de couture

André LAFORGÈRE  
Yvette GALLOIS

### Postiches et Perruques

Raymond VERVLIET

### Décor

Roger DEPREY

### Machinerie

Alphonse DEPLANCKE  
Victor BLOMME

### Luminaire

Eugène CHAVAL

*Des hommes de métier  
au service  
des hommes de goût*

**Renaud**  
**Bayard**

*Premier Spécialiste habilleur*

**32-34, rue Faidherbe**

**LILLE**

# Studio Dufaux

**C. BERNARD**

PHOTO - CINÉMA  
PORTRAITS D'ENFANTS  
TRAVAUX D'AMATEURS

LILLE - Tél. 55.41.58

3, Rue de la Bourse (près du Ritz)

142, Rue Léon-Gambetta (ouvert le dimanche matin)



Alexandre VANDERDONCKT

Photo X

# EDEN-CHANSON

Tél. 54.69.14 - 108 bis, Rue de Paris - **LILLE**

800.000 DISQUES EN STOCK

# GAZ DE FRANCE

*Des hommes...*

*Des techniques...*

*à votre service.*

Centre de Distribution Mixte de Lille  
Service des Relations Commerciales  
2, rue St-Martin 59 - Lille Tél. 57.07.93



# IRMA LA DOUCE

---

## Analyse

Irma la Douce aime Nestor le Fripé qui est fou d'elle. Cela suffit bien pour hausser le quotidien jusqu'à la légende. Ils font connaissance chez Bob le Hotu, au Bar des Inquiets... Irma quittera Polyte le Mou pour Nestor.

Ils seraient heureux dans le pigeonnier de Nestor, on y découvre tout Paris, et Brutus, le petit oiseau, accompagne leur idylle. Mais tandis qu'Irma chante son amour à tous les échos, Nestor se morfond : il y a trop de clients, il est fou de jalousie. Ah ! s'il n'y en avait qu'un...

Il trouve enfin la solution : il se rendra méconnaissable et deviendra l'unique client d'Irma, Monsieur Oscar, le "cave" fastueux et révé... Chaque jour, Irma remet à Nestor les 20 000 F de... Monsieur Oscar. Mais ces 20.000 F ont un inconvénient : ce sont toujours les mêmes, et, pour gagner sa vie, Nestor, sous les traits de Monsieur Oscar, se livre à de honteux travaux clandestins. Monsieur Oscar fait des parquets en ville !

---

---



Colette RENARD

Photo Kasparian

*Quel que soit votre problème*

# CRÉDIT DU NORD

*La grande  
Banque Française  
du secteur privé*



## **NORD LUMIÈRE**

**100, Rue Nationale  
LILLE - Tél. : 54.70.82**

*expose sur 300 m<sup>2</sup>*

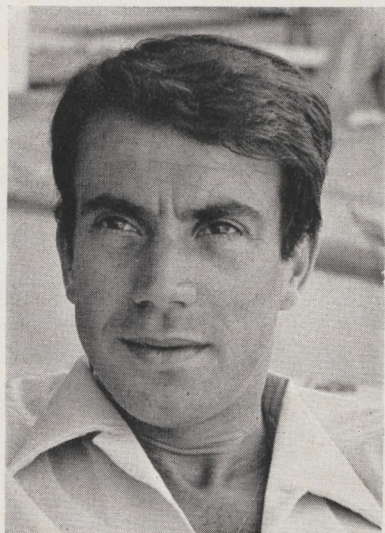
**Les plus beaux Luminaires  
"style" et "moderne"  
de France**

### Analyse (suite)

Irma, aux anges, vante à Nestor les qualités de Monsieur Oscar, ce qui provoque une abominable scène de jalousie et d'amères réflexions. Est-il cocu ? Ne l'est-il pas ?... Il l'est par lui-même. Alors, une nuit d'insomnie, il s'en explique avec Monsieur Oscar – qui devra disparaître. Et tout finirait là, mais on trouve dans la Seine le cadavre d'un barbu répondant au signalement du disparu. Et Nestor est arrêté pour le meurtre de Monsieur Oscar.

Nestor est condamné aux travaux forcés à perpétuité. "Mais si tu revenais – lui écrit Irma – c'est comme si qui y aurait plus de ciel"... Nestor reviendra à Noël.

Un joli conte pour grands enfants.



Franck FERNANDEL

Photo X

THÉÂTRES MUNICIPAUX DE LILLE (Régie municipale)

Directeur artistique : A. VANDERDONCKT



SÉBASTOPOL

Vendredi 18 Octobre 1968 (soirée) — Samedi 19 (soirée) — Dimanche 20 (matinée et soirée)  
Vendredi 25 (soirée) — Samedi 26 (soirée) — Dimanche 27 (matinée et soirée)

IRMA LA DOUCE

Comédie musicale en 22 tableaux d'Alexandre BREFFORT

Musique de Marguerite MONNOT

Mise en scène de René DUPUY

Décors et costumes : Productions DO-FA (maquettes de Jacques NOËL)

PREMIÈRE PARTIE

Bob le Hotu . . . . . Paul MERCEY  
Roberto les Diams. . . . . Maurice ILLOUZ  
Jojo les Yeux Sales . . . . . Maurice RISCH  
Bébert la Méthode. . . . . Jacques FILH  
Irma la Douce . . . . . **Colette RENARD**  
Nestor le Fripé. . . . . **Franck FERNANDEL**  
Un passant . . . . . Daniel VIEL  
Polyte le Mou . . . . . LUDOW  
Un agent de police . . . . . Gérard SURUGUE  
Dudu la Syntaxe . . . . . Jacques VILLA  
1<sup>er</sup> client . . . . . Jacques FILH  
2<sup>me</sup> client . . . . . Maurice ILLOUZ  
3<sup>me</sup> client . . . . . Gérard SURUGUE  
4<sup>me</sup> client . . . . . Daniel VIEL  
5<sup>me</sup> client . . . . . Maurice RISCH  
Un client attardé . . . . . Jacques VILLA  
Le commissaire de police. . . . . Daniel VIEL  
Premier agent . . . . . Gérard SURUGUE  
Deuxième agent . . . . . André DARBOY

DEUXIÈME PARTIE

Le Président . . . . . Paul MERCEY  
L'Avocat de Nestor . . . . . Jacques VILLA  
Le Procureur . . . . . LUDOW  
Un garde municipal . . . . . Gérard SURUGUE  
Mes Bottes . . . . . ILLOUZ  
Persil . . . . . Frank VALMONT  
Cocher Fidèle . . . . . Maurice RISCH  
Frangipane . . . . . Mario DAVID  
La Douceur . . . . . Jacques FILH  
Un bagnard. . . . . Emmanuel CHRISTIAN  
Premier Chaouch . . . . . Daniel VIEL  
Deuxième Chaouch . . . . . LUDOW  
Troisième Chaouch . . . . . Emmanuel CHRISTIAN  
Archibald. . . . . Jacques VILLA  
Le guide. . . . . Maurice ILLOUZ  
Un Indien craintif . . . . . Emmanuel CHRISTIAN  
Un Indien craintif . . . . . Jacques FILH  
Mac Forlane . . . . . Daniel VIEL  
Le Percepteur . . . . . Maurice RISCH  
Monsieur Bougne . . . . . LUDOW  
1<sup>er</sup> truand. . . . . Mario DAVID  
2<sup>me</sup> truand . . . . . Maurice ILLOUZ

Orchestre dirigé par André MARTIAL



Paul MERCEY

Photo X



Mario DAVID

Photo X