

THEATRES MUNICIPAUX DE LILLE

*Erwin
Hoch 55*



SAISON 1965.1966

LINO-GAMBETTA

LE SPÉCIALISTE
DU REVÊTEMENT DE SOL

VISITEZ SON RAYON **TAPIS**

14, RUE LÉON GAMBETTA
LILLE

PRÈS PRÉFECTURE
TÉL. : 57.10.94

Allo : 57-27-04

"TAXIS-VEDETT"

*A Votre Service de
JOUR et de NUIT*

Service ambulance :

agrée par la sécurité sociale
et tout organisme similaire

2-4, Rue de la Tranquillité - LILLE

FOURRURES

La Martre de France

10, RUE DU MARCHÉ. LILLE

PRÈS DE LA RUE GAMBETTA

(Tram. B et Aut. 7)

RAYON SPÉCIAL DE VÊTEMENTS CUIR ET DAIM SUR MESURES

TÉL. : 54.98.55
C.C.P. LILLE 40.20



L'OPÉRA de LILLE

Photo X

CENTRAL TOURISME

6, Rue de Pas - LILLE

Téléphone: **57.48.10**

VOYAGES ORGANISÉS
EXCURSIONS - CROISIÈRES

Agent agréé : AIR-FRANCE, S. N. C. F.,
C^o GÉNÉRALE TRANSATLANTIQUE, etc.

Délivre sans frais tous billets

CHEMIN DE FER - AVIONS - PAQUEBOTS

RESTAURANT et POISSONNERIE

A L'HUITRIÈRE

3, rue des Chats Bossus

LILLE

tél. 55.43.41

*fondée en 1880,
même direction depuis 1907*

**HUITRES
HOMARDS
LANGOUSTES**

*et tous les produits
de la mer*

UNE DES PLUS BELLES CAVES DE FRANCE

Spécialiste de la Danse depuis 1823



CHAUSSENS DE DANSE
MAILLOTS — COLLANTS — TUTUS

*En vente
dans toute bonne maison
d'articles de sports ou spécialisée*

*Catalogue illustré
franco
42, faub. Montmartre - PARIS (9^e)*

Publ. André Marfisse

INSTRUMENTS DE MUSIQUE

G. TERRIEN

30, GRAND'PLACE, 30 - LILLE

MAISON FONDÉE EN 1904 A TOURCOING

Toutes Éditions Musicales

Direction . . .

Alexandre VANDERDONCKT
Directeur Artistique

Solange LEMAHIEU
Administrateur

et Chefs de Service . . .

. . . pour la Scène . . .

Edgar DUVIVIER
Régisseur général - Metteur en Scène

Paul PLAISANT
Metteur en scène d'Opéra

André DUHAMEL
Henry KIEVAL
Régisseurs Artistiques

Claude CETIN
2^{ème} Régisseur d'Opéra

Gérard FOUCHARD
2^{ème} Régisseur d'Opérette

Michel ALBAN, *Assistant - Metteur en scène*

l'Orchestre . . .

Gustave CLOEZ de l'Opéra
Directeur de la Musique

Paul WOESTYN
2^{ème} Chef d'Orchestre

Jean ALLARD
Régisseur

la Danse . . .

Willy CERULLO
Maître de Ballet - Chorégraphe

Jacqueline FOUCHARD
Assistante - Régisseur

les Chœurs . . .

Marcelle COIBA
Chef des Chœurs

Rosine MORANT
Chef Adjoint

Chef costumier
André LAFORGÈRE

Postiches et Perruques
Raymond VERVLIET

Décor
Marcel CLICTEUR

Luminaire
Eugène CHAVAL

Machinerie

Alphonse DEPLANCKE
Victor BLOMME

Contrôle Raymond DEHERTOGH *Contrôleur général*

*Des hommes de métier
au service
des hommes de goût*

Renaud
Bayard

Premier Spécialiste habilleur

32-34, rue Faidherbe

LILLE

S.N.F.I.

APPARTEMENTS
NEUFS

7, rue Gustave-Delory
LILLE Tél. 57.31.58



Tony PONCET

Photo X..

SPÉCIALITÉ DE DRAGÉES POUR BAPTÊMES ET COMMUNIONS
CADEAUX - CHOCOLAT EXTRA - CONFISERIE FINE

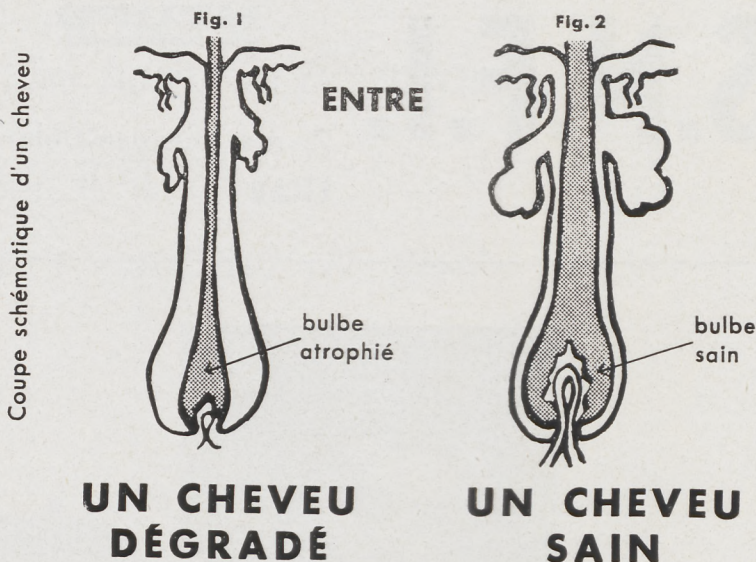
M. VANDERDONCKT

Madame Wallerand, Succ.

5, Rue du Priez
Tél. : 55.02.33

Près de la Gare
LILLE

LA DIFFÉRENCE



Comparez le bulbe atrophié de la Fig. 1 — par suite d'obstruction folliculaire — avec le bulbe de la Fig. 2 — qui est un cheveu sain...

*
**

Démangeaisons, pellicules, cheveux gras, secs, cassants ou fourchus, chutes abondantes suivies de périodes de rémission sont, quelquefois, des manifestations d'auto-défense du système capillaire, mais TOUJOURS des signes CERTAINS de CALVITIE PRECOCE.

Si votre état capillaire vous inquiète, CONSULTEZ IMMEDIATEMENT L'INSTITUT CAPILLAIRE INTERNATIONAL, 16, rue Faidherbe à LILLE, Tél. 55.21.15, les seuls spécialistes du cheveu, équipés de locaux ultra-modernes, appliquant les toutes récentes techniques dans le domaine capillaire.

Ce programme vous donne droit à une CONSULTATION GRATUITE et à trois traitements d'essai, EGALEMENT GRATUITS.

Studio Dufaux

C. BERNARD

PHOTO - CINÉMA
PORTRAITS D'ENFANTS
TRAVAUX D'AMATEURS

→
LILLE - Tél. 55.41.58

3, Rue de la Bourse (près du Ritz)

142, Rue Léon-Gambetta (ouvert le dimanche matin)



Michèle VILMA

Photo Cordier, Rouen

GAMBETTA-TROUSSEaux

333, RUE GAMBETTA

LILLE

DRAPS - LINGERIE - AMEUBLEMENT - RIDEAUX

Installation et devis sur demande

Téléphone : 54-75-61

Directement du Producteur au Consommateur

CRÉDIT
DU
NORD

*La plus importante
Banque régionale
de France*

LILLE

LE TROUVÈRE

Analyse

Deux rivaux : le Trouvère Manrique et le Comte de Luna se disputent l'amour de Léonore, Comtesse de Sargasto, dame du Palais.

ACTE I

Premier Tableau. — Dans une salle basse du château.

A la veillée, Fernand, confident du Comte de Luna, expose aux domestiques et soldats assemblés les circonstances tragiques durant lesquelles fut jadis enlevé le frère cadet de son maître. Cet enlèvement suivait de très près l'exécution de la sentence prononcée par le père de celui-ci contre certaine bohémienne accusée de sortilège envers le jeune enfant. Or, l'auteur du rapt (Azucéna) n'était autre que la fille de la dite bohémienne, qui, croyant venger par son geste la mort de sa mère suppliciée, livrait dans son affolement son propre fils aux flammes, gardant à ses côtés le fils du Comte.

Deuxième Tableau. — Les jardins du palais.

La Comtesse Léonore avoue à sa confidente Inès son grand amour pour Manrique. Peu après, les deux rivaux se rencontrent dans le parc et décident d'un duel malgré les instances de Léonore.

ACTE II

Troisième Tableau. — Un camp de bohémiens.

Manrique, victorieux au duel, a généreusement fait grâce au Comte. Il a retrouvé Azucéna dans ce camp de bohémiens. Celle-ci le soigne de ses blessures et finit par lui révéler le terrible secret qui l'obsède. Sous le coup de cette révélation inattendue, Manrique apprend que, sur la foi de la fausse nouvelle de sa mort, Léonore a décidé de prendre le voile ; il n'a que le temps de se rendre au cloître.

Quatrième Tableau. — Devant le cloître.

Le Comte et Manrique se retrouvent à l'instant même où Léonore va pénétrer dans le cloître. Manrique parvient, l'arrachant à son rival, à faire revenir Léonore sur sa décision.

ACTE III

Cinquième Tableau. — Un camp sous les murs de Castellor.

Les soldats du Comte de Luna vont assiéger le château de Castellor où Manrique a mis Léonore en lieu sûr.

Azucéna est arrêtée et confondue du rapt qu'elle a commis.

Le comte, croyant qu'Azucéna est vraiment la mère de Manrique, décide de la faire périr pour se venger des humiliations que celui-ci lui inflige.

Sixième Tableau. — Une salle dans le château Castellor.

Ruiz vient apporter à Manrique la nouvelle du grand danger qui menace Azucéna : il part à son secours, non sans avoir laissé Léonore sous bonne garde.

ACTE IV

Septième Tableau. — Devant le donjon.

Le château Castellor a succombé à l'assaut des soldats du Comte. Manrique et Azucéna attendent leur imminente exécution.

Léonore ayant, dans la confusion du combat, réussi à s'enfuir, s'emploie à sauver Manrique. Le Comte lui accorde la grâce de Manrique en échange de son amour. Elle promet, mais absorbe alors un poison contenu dans le chaton de sa bague, à seule fin de n'être plus qu'une morte après la libération de son amant.

Huitième Tableau. — En prison.

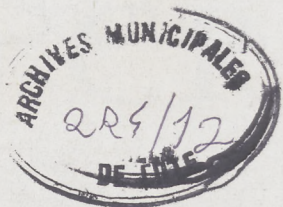
Azucéna repose. Manrique veille.

Léonore vient annoncer à son bien-aimé sa libération. Mais il se croit trahi en apprenant qu'elle ne peut le suivre et ce n'est que lorsqu'elle tombe mourante dans ses bras qu'il mesure la grandeur de son sacrifice.

Le Comte paraît, furieux ; il fait conduire Manrique au supplice et en impose la vue à Azucéna qui lui révèle alors que le supplicié n'était autre que son frère.

THÉÂTRES MUNICIPAUX DE LILLE (Régie municipale)

Directeur artistique : A. VANDERDONCKT



OPÉRA

JEUDI 14 OCTOBRE 1965 (soirée)

LE TROUVÈRE

Opéra en 4 actes et 8 tableaux

Livret italien de Salvatore CAMMARANO
d'après le drame "EL TROVATORE", d'Antonio Garcia GUTTIEREZ

Traduction française d'Emilien PACINI

Musique de Giuseppe VERDI

DISTRIBUTION

Manrique	MM. Tony PONCET	Azucéna	M ^{mes} Michèle VILMA
Le Comte de Luna	Henry PEYROTTE	Léonore	Yvette PERRIN
Fernand	Félix GIBAND	Inès	Josette DROUET
Don Ruiz	Alexandre CALVANI	Un Messager	M. Henri COUSSY
Un Bohémien	Georges SCAMPS		

Grand Ballet Bohémien par Michèle JOURDAIN, Rudolf BRYANS
et les Artistes de la Danse

Direction musicale : Gustave CLOEZ

Mise en scène : Paul PLAISANT

Chorégraphie : Willy CERULLO

Durée du spectacle : 3 h. 30 - 3 entr'actes

Prochains spectacles prévus

OPÉRA DE LILLE

Jeudi 21 Octobre
soirée

LA TRAVIATA

Jacqueline BRUMAIRE

Albert VOLI

Henry PEYROTTE

Jeudi 28 Octobre
soirée

SIEGFRIED

(en allemand)

avec le concours

d'Artistes spécialistes au Festival de **Bayreuth**
aux Opéras de **Munich - Dusseldorf**
Cologne - Anvers

THÉÂTRE SÉBASTOPOL

Samédi 16 Octobre
soirée

Dimanche 17 Octobre
matinée et soirée

LA POUPÉE

Samedi 23 Octobre
soirée

Dimanche 24 Octobre
matinée et soirée

Samedi 30 Octobre
soirée

Dimanche 31 Octobre
matinée et soirée

CHANSONS DE PARIS



NORD LUMIÈRE

**100, Rue Nationale
LILLE - Tél. : 54.70.82**

expose sur 300 m²

**Les plus beaux Luminaires
"style" et "moderne"
de France**

Même maison :

101, Rue Gantois - LILLE

VÊTEMENTS



E^{TS} LOUPIE

272-274, Rue Léon Gambetta

LILLE

Pacofa

M. Verkindère & L. Biermans

Papiers Couchés
et de Fantaisie

94, Rue de la Lys

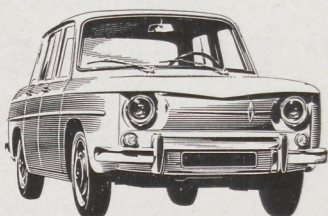
HALLUIN (NORD)

Tél. **78.52.02**



Henry PEYROTTE

Photo X



Tél. 57.32.09



RENAULT

Service dans les plus brefs délais

TRAVAUX D'ENTRETIEN MÉCANIQUE

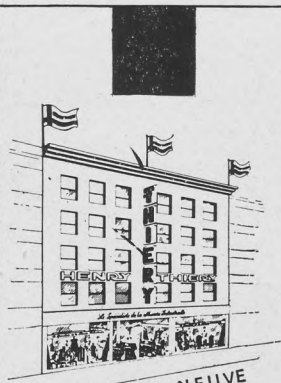
CARROSSERIE

CADEAUX A CHAQUE ACHETEUR

Halles Centrales

33, r. Alphonse Mercier, LILLE

Habillez-vous
à vos mesures...



34-36 RUE NEUVE

CHEZ

HENRY THIÉRY *

*Le Spécialiste de la
Mesure Industrielle*

dans une collection de 1500 tissus

EN PURE LAINE PEIGNÉE
LE COSTUME
A VOS MESURES
250^F - 280^F

LIVRAISON 3 JOURS

* marques déposées

*Le Spécialiste de la Mesure Industrielle **

34-36, rue Neuve - LILLE
17 bis, rue Auber, Paris 9^e

Vous aimez le Théâtre

Adhérez aux

AMIS DE L'ART LYRIQUE

CNAL Région Nord

8, Place Sébastopol — LILLE

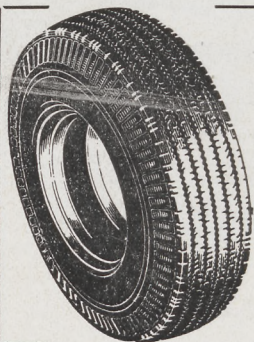
C. C. P. 640.44 LILLE Cotisation 8.00

Publicité offerte par les Établissements NORD-LUMIÈRE



Félix GIBAND

Photo ELCE, - Bruxelles



ETS VULCANORD

PNEUMATIQUES NEUFS, RECHAPÉS, OCCASION, TOUS USAGES

177, RUE D'ARTOIS - LILLE

TÉLÉPH. 53.08.41

RÉPARATIONS

RECAOUTCHOUTAGE

TRAVAIL GARANTI



Collection

DISQUES-SPECTACLE

* Pour la première fois sur disques, **2** grandes œuvres lyriques :

GUILLAUME TELL (Rossini)

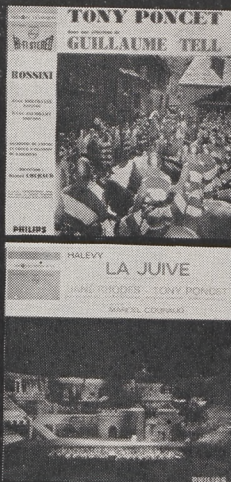
Avec : **Tony Poncet, Jean Borthayre et Irène Jaumillot.** Chœur d'Oratorio de Karlsruhe, dir. Erich Werner. Orchestre de l'Opéra de Karlsruhe, dir. **Marcel Couraud.**

Mono 77.419 - Stéréo : 835.496

LA JUIVE (Halévy)

Avec : **Tony Poncet, Jane Rhodes, Denise Monteil, Gérard Serkoyan, Bernard Demigny et Robert Andreozzi.** Chœur de l'Opéra. Orchestre de l'Opéra de Karlsruhe, dir. **Marcel Couraud.**

Mono : 2.336 - Stéréo : 835.213



Quelques autres prestigieux enregistrements :

* AIDA (Verdi)

Avec : **Tony Poncet, Irène Jaumillot, Elise Kahn et Oswald Kobberl.** Chœurs, orchestre, fanfare et danseurs, dir. **Robert Wagner.** Mono : 2.244 - Stéréo : 835.131

* LA BELLE HELENE (Offenbach)

Avec : **Jane Rhodes, Bernard Plantey, Jean Giraudeau, Michel Hamel, Jacques Doucet, Bernard Demigny, Andrine Forli, Robert Andreozzi et Jean-Paul Vauquelin.** Orchestre, dir. **Manuel Rosenthal.**

Mono : 563 - Stéréo : 835.483

* LES CONTES D'HOFFMANN (Offenbach)

Avec : **Tony Poncet, Gisèle Vivarelli, Colette Lorand, René Bianco, Eva Rehfuss, Robert Andreozzi, Hans von Welz et Claude Nollier.** Chœurs, orchestres, danseurs et bruitages, dir. **Robert Wagner.**

Mono : 2.282 - Stéréo : 853.158

* FAUST (Gounod)

Avec : **Tony Poncet, Irène Jaumillot, René Bianco, Jacqueline Broudeur.** Chœur, orchestre et danseurs de l'Opéra de Karlsruhe, dir. **Marcel Couraud.**

Mono : 2.283 - Stéréo : 835.159

PHILIPS

Essayez le **NOUVEAU!**
Corset
Supp-Form
3x3



**son confort
vous étonnera**

3 avantages
de "coupe amincissante"
a - amincisseurs à la taille
= taille bien marquée
b - amincisseurs sous-hanches
= hanches affinées, SUPP-FORM ne remonte pas
c - baleinage de soutien horizontal
= aucune fatigue que vous soyez debout ou assise

3 avantages de qualité extra
d - baleinage spirale tout inox incassable
= quel confort !
e - agrafage de luxe inox sur velours
= finis pincement et noircissement !
f - tissu extra-résistant aux lavages répétés sergé pur coton, fleuré 2 tons de "rose aurore"
= SUPP-FORM est le plus sain et le plus élégant des corsets

3 avantages "à vos mesures"

	devant	dos	prix max.
n° 5177	28 cm	36 cm	42,40 NF
n° 6177	31 cm	40 cm	47,20 NF
n° 7177	34 cm	44 cm	51,80 NF

Grande ou petite, il y a un
"Supp-Form" à votre taille
et 9 raisons d'être satisfaite

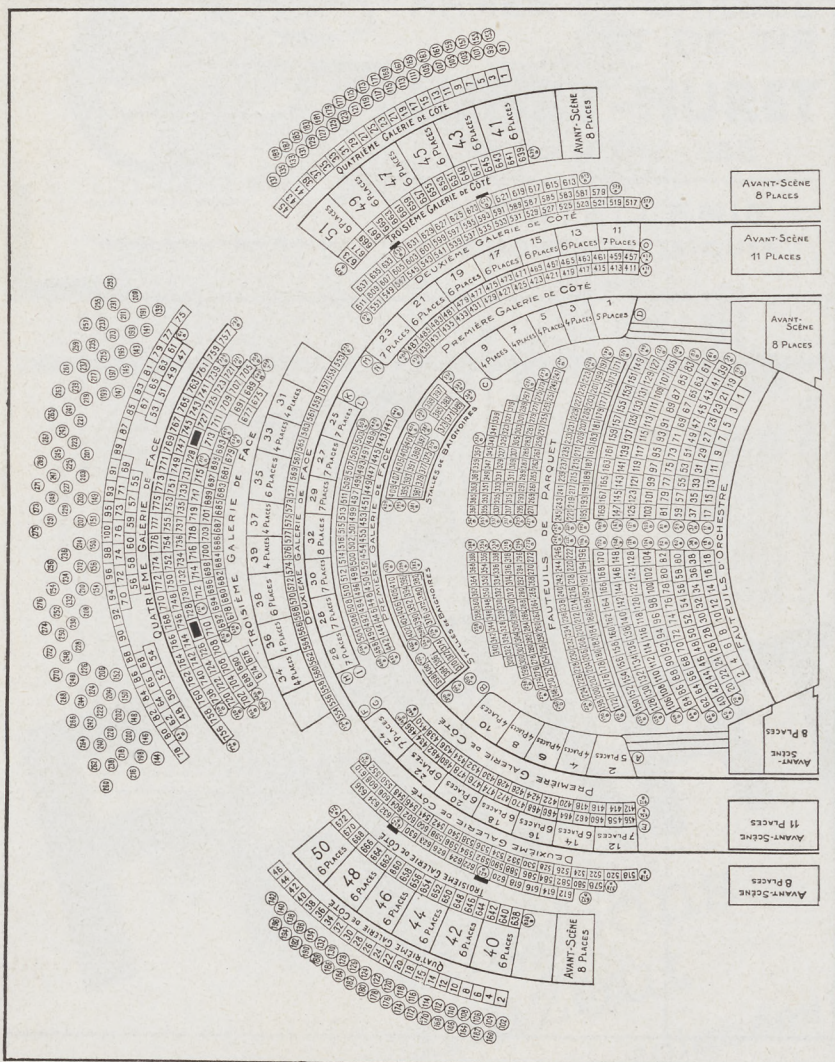
Renseignez-vous
chez votre Corsetière
ou écrivez à

CORSETS SUPP-FORM

29, rue Monseigneur Piedfort à CALAIS (P-d-C)

pour recevoir la documentation complète

Théâtre de l'Opéra - Tél. location 55.48.61



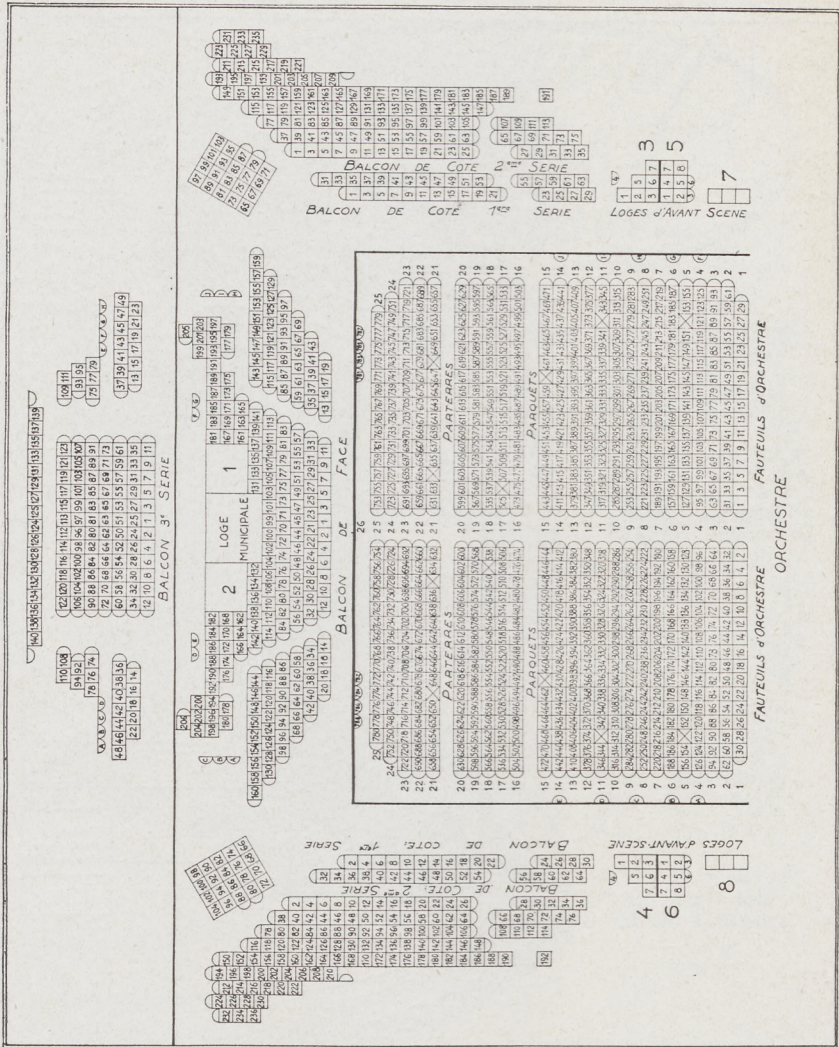
Location ouverte (**sauf le lundi**) de 9 h 30 à 13 h et de 14 h 30 à 17 h, dès le **MARDI** pour les représentations des Vendredi, Samedi, Dimanche et dès le **VENDREDI** pour le Jeudi suivant.

Téléphone (55.48.61) aux heures normales de location, à partir du **MERCREDI** pour les Vendredi, Samedi, Dimanche et du **VENDREDI** à 15 h pour le Jeudi.

Bureaux fermés à 12 h au lieu de 13 h les dimanches et jours fériés.

AVIS IMPORTANT. — Toute commande téléphonique non retirée 1/4 d'heure avant la représentation pourra être annulée.

Théâtre Sébastopol - Tél. location 57.15.47



Location ouverte de 9 h 30 à 13 h et de 14 h 30 à 17 h :
 — à partir du **MERCREDI** pour le Samedi et du **JEUDI** pour le Dimanche.
 Par téléphone (57.15.47) de 15 à 17 h le premier jour de location ; les jours suivants aux heures habituelles.
 La location est fermée à 12 h au lieu de 13 h les dimanches et jours fériés.
AVIS IMPORTANT. — Toute commande téléphonique non retirée 1/4 d'heure avant la représentation pourra être annulée.



ARMES DE CHASSE
ET DE TIR

HENRY-HURET

49, Rue de Paris - LILLE

TÉLÉP. : 55.06.40

COUPELLERIE
RASOIRS ÉLECTRIQUES



**PIERRE
FENART**

charbons
mazout

qualités soignées

60, rue de Loos
8, rue Courtois

bureaux de commande:
angle rue de Paris et
rue des ponts de Comines

LILLE TEL: 57.37.36

bière
prestige
de
France



PÉLICAN

BRASSERIES PÉLICAN Boulevard de Lorraine LILLE