



OPÉRA

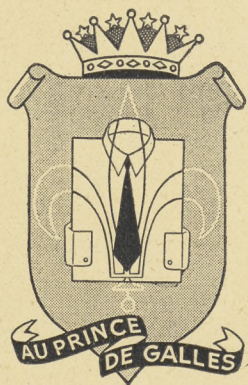
1953

1954

DE LILLE

PROGRAMME OFFICIEL : 40 FR\$

G. MOLIÈRE



CHEMISIER
ENSEMBLIER

Au Prince de Galles

VLAMINCK

10-12, Rue des Ponts-de-Comines

LILLE TÈL. 500.22

LES
CAFÉS GAUTIER

sont

les meilleurs



SES TRICOTS - COUTURE

SES CHAPEAUX

Manon

HARMONISE VOTRE SILHOUETTE

11, PLACE DU THÉÂTRE

TÉL. : 535.45

LILLE



Maurice COTTINET

Directeur des Théâtres Municipaux de Lille

Fourrures

À la Martre de France

10, RUE DU MARCHÉ, LILLE

PRÈS DE LA RUE GAMBETTA (Trams B et V)

V^{VE} Pierre FÉNART

60 Rue de Loos
et 8 . Rue Courtois
Tel : 73736

LILLE



ÉDITIONS NERFI - LILLE

CHARBONS · BOIS · MAZOUT

Aux Meubles Massifs

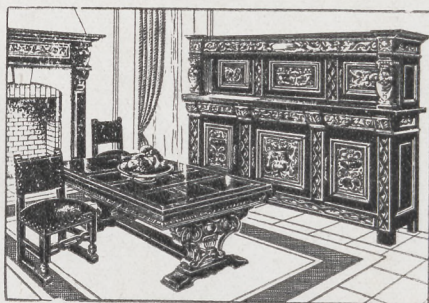
12 - 14, Rue Faidherbe
26, Rue Grande-Chaussée

LILLE

Tél. : 512-94

Tél. : 528-36

MEUBLES - DÉCORATION



Les PLUS BELLES SALLES D'EXPOSITION DE LILLE

RENAUD

LE TAILLEUR QUI S'IMPOSE

279, Rue Léon Gambetta

LILLE Téléphone 471.49

28-30, Rue Saint-Jacques

TOURCOING Tél. 8.60



Denise DUPLEIX

TOUT CE QUI
CONCERNE LA

VERCRUYSSSE
MUSIQUE & DHONDT

LES ACCESSOIRES
LES INSTRUMENTS

Tél. 529.01

139-143, Rue de Paris - LILLE

Grande Pharmacie du Nord

Jacques A. Fasciaux
Docteur en Pharmacie

19, rue du Sec-Arembault, 19

LILLE

PARFUMERIE

LAINÉ

LILLE - 29, Rue Neuve - LILLE

Tous les parfums

Tous les produits de beauté

SOINS DE BEAUTÉ MASSAGE

Les Beaux Tapis

106, RUE NATIONALE

LILLE

TÉL. 484.31

du Nord

POUR VOS MEUBLES
EXIGEZ
" SUPER LAQUE NEUTRE "
MANDRILL

chez votre droguiste

Encaustique " MANDRILL " pour vos parquets
— en pâte ou liquide —

LILLE

WERTHER

○○○○○○○○

A N A L Y S E

ACTE PREMIER

La maison du Bailli (Juillet 178...).

Werther, revenant de voyage, rend visite au Bailli. Il aime Charlotte, la fille aînée du Bailli. Cette dernière, maternellement, prend soin, depuis la mort de sa mère, de ses frères et sœurs plus jeunes qu'elle. Elle aime aussi Werther, et les deux jeunes gens s'abandonnent à la joie de se retrouver. Mais Charlotte, tout à coup, se souvient du serment qu'elle fit à sa mère, à son lit de mort : celui d'épouser Albert!

A ce serment, elle restera fidèle. Werther est désespéré.

ACTE II

Les Tilleuls (En septembre, même année).

C'est dimanche. Charlotte et Albert sont mariés. Werther qui, de loin, a contemplé l'intimité des deux époux se rendant au Temple, clame son désespoir. Albert revient, l'aperçoit et va vers lui. Il devine son tourment. Charlotte a une sœur plus jeune qu'elle, Sophie, créature riieuse et charmante. Albert essaie d'attirer l'attention de Werther sur cette jeune fille.

APRÈS LE SPECTACLE

LE BEAUREGARD

BRASSERIE

27-29, Place du Théâtre - LILLE **TéL. 50672**

Vous propose dans un **CADRE RÉNOVÉ** son
SERVICE et ses **PRIX " BRASSERIE "**

BAS *Exciting* interrogez celles qui en portent



CHOCOLAT

DELESPAUL-HAVEZ

DISTRIBUTEUR OFFICIEL

PHILIPS

RADIO - TÉLÉVISION - DISQUES

M. T. MILLEVILLE

2 et 4, Rue des Ponts de Comines **LILLE**

(ANGLE DE LA RUE DE PARIS)

RESTAURANT

A L'HUITRIÈRE

LILLE Tél. 543.41

TOUTES SPÉCIALITÉS

CAVE REMARQUABLE

LA PHARMACIE HOMÉOPATHIQUE

A. DELETOMBE

33-35, Rue Faidherbe - LILLE

Direction : Maurice COTTINET

SAMEDI 16 JANVIER 1954 (soirée)

DIMANCHE 17 (matinée)

GARAGE PALAIS RIHOUR

CHRYSLER - PLYMOUTH - VOLKSWAGEN

Dépannage Jour et Nuit

5, RUE DU PALAIS RIHOUR

LILLE — TÉL. 73039

ARCHIVES MUNICIPALES

2 R 5 / 73

DE LILLE

WERTHER

Drame lyrique en 4 Actes et 5 Tableaux d'après Goethe

Poème de Ed. BLAU, P. MILLIET et G. HARTMANN

Musique de **J. MASSENET**

DISTRIBUTION :

<i>Werther</i>	MM. Charles RICHARD	<i>Charlotte</i>	Mmes Micheline SANDERS
<i>Albert</i>	Charles TYSSANDIER		
<i>Le Bailli</i>	Jean SKORA	<i>Sophie</i>	Denise DUPLEIX
<i>Johann</i>	Georges LECOZ		
<i>Schmidt</i>	André NADON		

Direction Musicale : Gabriel DIOT - Mise en scène : Raymond DELMAS

Costumes de la Maison CRETEUR de Roubaix

GRANDE MAISON DE BLANC

68, Rue Esquermoise - LILLE

TOUT CE QUI CONCERNE L'INTÉRIEUR DE MAISON

L'ORFÈVRE
CHRISTOFLE...

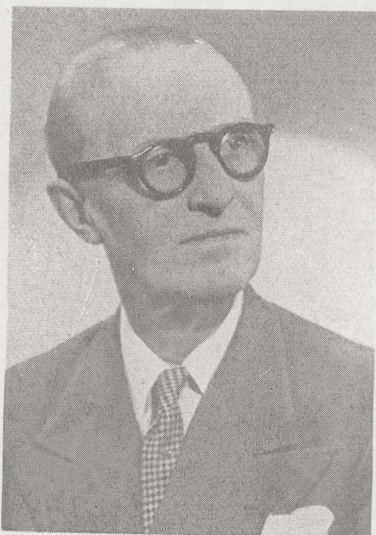
CELLE QUI NE SE
DISCUTE PAS
EN VENTE CHEZ

J. FRAMBACH

21, Rue Grande-Chaussée

TÉL. 534.02

LILLE



Gabriel DIOT



Raymond DELMAS

“ AU PROGRÈS ”

MAISON NOIZET

HANO ET MONNARD FRÈS

CHEMISIERS SPÉCIALISTES

HOMMES ET ENFANTS

15. RUE NEUVE - LILLE

Téléphone 468.88

==== CHEMISES - CALEÇONS - PYJAMAS, etc. sur mesure ====

BISCUITS

GESLOT
VOREUX

TOUJOURS APPRÉCIÉS

USINE MODELE à **RONCHIN-lez-LILLE** (Nord)

TOUS LES **TISSUS**

pour vous, Madame, Mademoiselle... chez

LÉON

LA SPÉCIALITÉ DE TISSUS

29, Rue de Béthune - LILLE

Nylon - Soieries - Lainages - Velours

Qualité et prix inséparables mais les meilleurs

Barbara Franquelin

Spécialiste de l'Institut

JEANNE GATINEAU

SOINS ESTHÉTIQUES

TÉL. 491.41

39, RUE D'ARTOIS - LILLE

...et vous finirez gaiement votre soirée

A U

ROYALTY

7, Rue des Arts, 7 - LILLE

LE CABARET "NIGHT-CLUB" CHIC

SON AMBIANCE

SES ATTRACTIONS DE CLASSE

ANALYSE (suite)



Mais Werther est inconsolable. Il le dit à Charlotte qui sort de l'office. Cette dernière lui conseille de s'éloigner, d'oublier. Elle ne demande pas un exil éternel, qu'il revienne bientôt... à la Noël...

Werther partira donc. Il le dit à Sophie, revenue toute joyeuse pour l'inviter à la fête qui se prépare. Il s'en va dans une grande agitation.

ACTE III

Dans la maison d'Albert (Le 24 décembre).

Charlotte, malgré sa fidélité à Albert, ne parvient pas non plus à oublier Werther. Elle relit, avec émoi, les lettres pleines de tristesse que ce dernier lui a envoyées. Elle tremble que Werther ne mette fin à ses jours, ainsi qu'il le lui laisse pressentir.

Et Werther survient. Sa passion, si longtemps contenue, éclate enfin violemment. Charlotte, affolée, s'enfuit après une longue scène où Werther n'était plus maître de lui.

OPTIQUE - LUNETTERIE
VERRES DE CONTACT

A. DESBONNET

3, Rue des Manneliers - LILLE
(ENTRE L'OPÉRA ET LA GRAND'PLACE)

● ● **JUMELLES** ● ●

Remise de 5 % sur présentation de ce programme



CLUB CATHOLIQUE PRIVÉ

favorisant dans toute la France, l'Union Française et l'étranger, par ses relations dans la noblesse, les milieux : littéraire, scientifique, diplomatique, industriel et commercial, des unions fondées sur l'estime réciproque et la pleine conscience des devoirs résultant du mariage chrétien.

M^e A. RUCKEBUSCH

sous la direction et
la responsabilité de

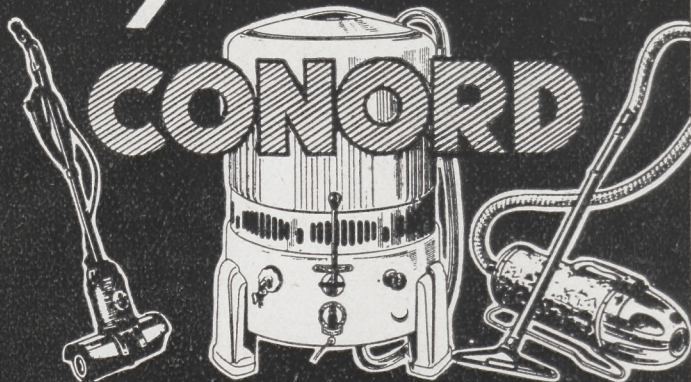
4, Rue Jean Bart

Tél. 486-71 **LILLE**

« Je ne vois point de mariages qui faillent plus tôt et se troublent que ceux qui s'acheminent uniquement par la beauté et désirs amoureux. Il y faut des fondements plus solides et plus constants et y marcher d'aguët ; cette bouillante allégresse n'y vaut rien. »

MONTAIGNE
Essais Livre III

LES 3 MERVEILLES DU CONFORT



LA CIREUSE

qui décape,
cire
et lustre.

LA MACHINE A LAVER

qui fait bouillir, lave, rince et
essore 3 à 6 kgs de linge sec,
au butane, au gaz de ville
et à l'électricité.

L'ASPIRATEUR

qui dépoussière,
sèche, pulvérise
et vaporise.

Agent Général : **Lucien HESSE**, 74, Rue Esquermoise, **LILLE** - Tél. 524.98

ANALYSE (suite)



Werther retrouve sa raison. Charlotte a dicté son arrêt : il mourra.

Albert, préoccupé et sombre, entre. Il a appris que Werther était revenu. Il interroge Charlotte qui parvient difficilement à cacher son trouble. On apporte un message : c'est Werther qui demande à Albert de lui prêter ses pistolets. Albert ordonne à Charlotte de les remettre elle-même au messenger et rentre dans sa chambre.

Charlotte prend vivement une mante et part chez Werther, dans l'espoir d'empêcher l'irréparable.

ACTE IV

PREMIER TABLEAU. — La nuit de Noël.

Ici se place une symphonie où le compositeur a mis tout le désespoir dont l'âme de Werther était envahie.

DEUXIÈME TABLEAU. — La Mort de Werther.

Charlotte arrive, haletante, anxieuse. Elle découvre bientôt le corps de Werther, inanimé. Il n'est pas mort cependant, mais tout secours est inutile. Alors que, du dehors, on entend des voix d'enfants qui célèbrent Noël, il meurt bientôt dans les bras de Charlotte désespérée.

SPÉCIALITÉ DE PEIGNOIRS

LINGERIE "FAM"

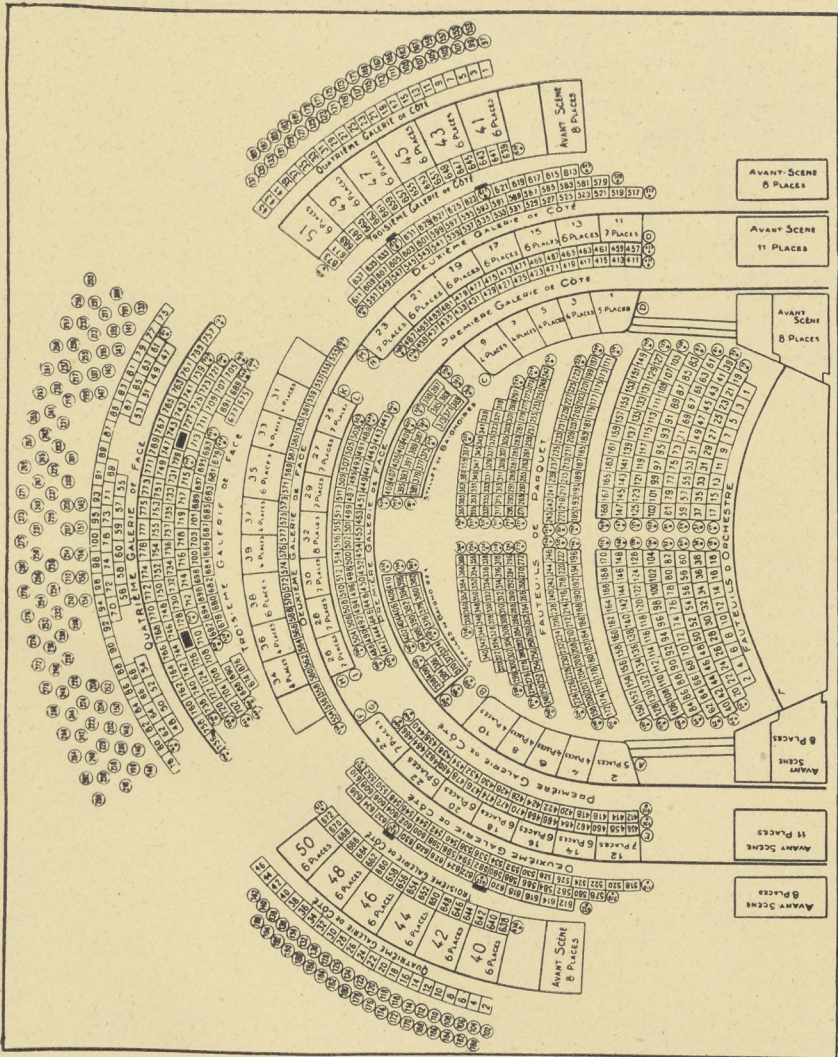
20, Rue des Ponts-de-Comines - LILLE

INDÉMAILLABLE "DUCAT" irrétrécissable

IMPRIMERIE MAHU - CHEVALIER

28, RUE ÉMILE-DESMET, LILLE - Tél. 727.69

- TRAVAUX DE LUXE ET DE COMMERCE -



THÉÂTRE DE L'OPÉRA TEL. LOCATION 548.61



PONCELET-LALOY

CHARBONS - ANTHRACITES - COKES
BOIS DE CHAUFFAGE

10, QUAI DU WAULT - LILLE

Téléph. 478.92 - 478.93 - 485.73



TÉLÉP. : 506.40

ARMES DE CHASSE
ET DE TIR

HENRY-HURET

49, Rue de Paris - LILLE

TOUT POUR VOTRE CHIEN

COUPELLERIE

ANDRÉ SCHMIT

LE SPÉCIALISTE DE GABARDINES

HOMMES & DAMES

TAILLEUR
SUR MESURE
HOMMES
& DAMES

6, Rue des Postes
LILLE

Téléphone 472-04

VÊTEMENTS
EN LODEN
& POPELINE
HOMMES-DAMES



Acheter un

LUSTRE FACEN

c'est faire un EXCELLENT PLACEMENT

Grand choix de Lustres
Modernes et de Style

1 et 3, Rue Sans Pavé
LILLE

Tél. : 520.11